



Bild 1 : Diagonal von vorn links



Bild 2 : Diagonal von vorn rechts

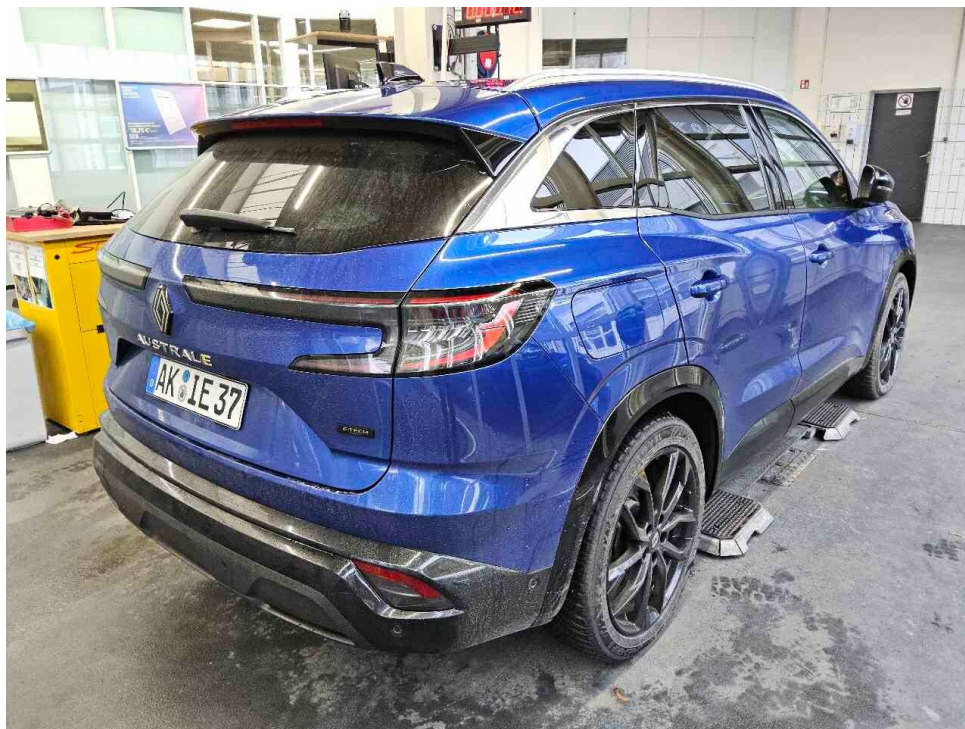


Bild 3 : Diagonal von hinten rechts

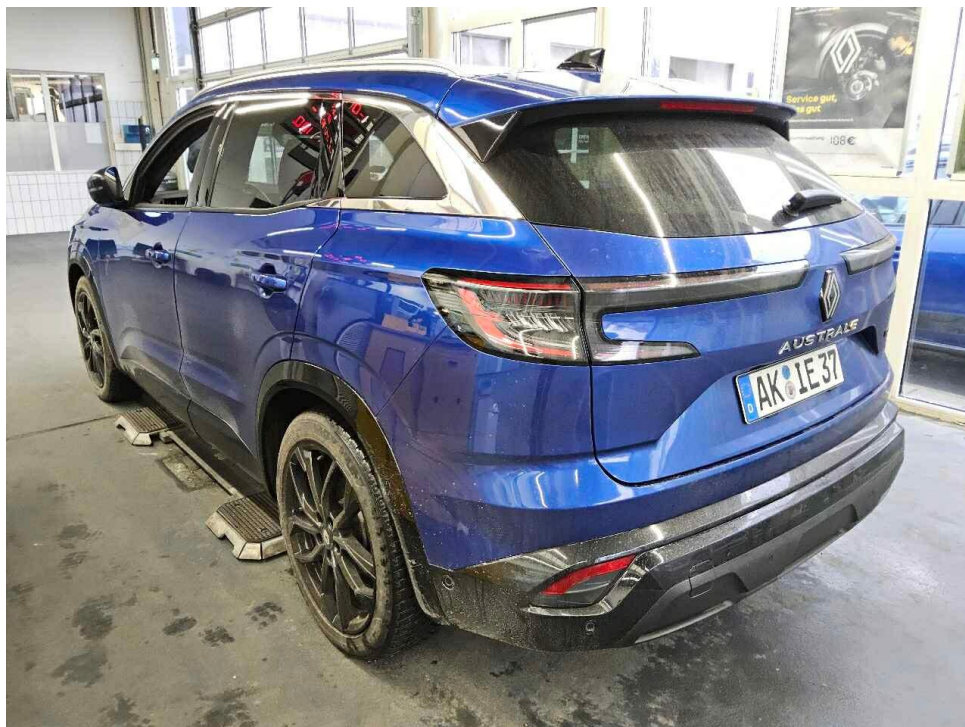


Bild 4 : Diagonal von hinten links



Bild 5 : Innenraum vorne



Bild 6 : Kombiinstrument (betriebsbereit) mit Kilometerstand



Bild 7 : Mittelkonsole des Rücksitzes (Radio/Navigation eingeschaltet)



Bild 8 : Letzter Eintrag im Serviceheft, alle Fahrzeugschlüssel und Fahrzeugschein

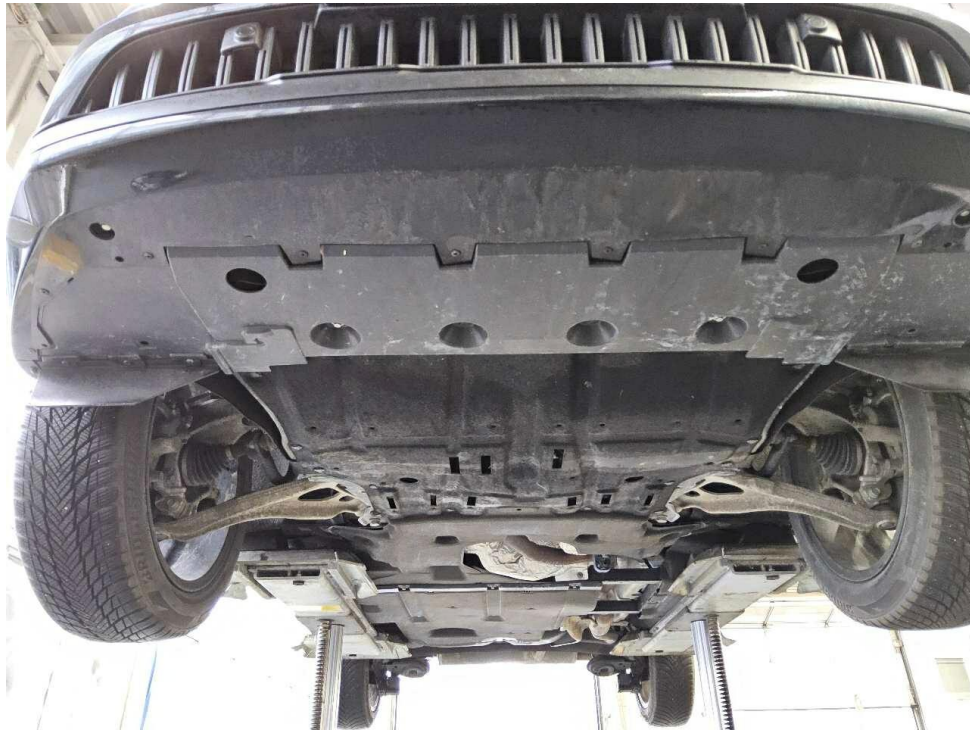


Bild 9 : Unterboden



Bild 10 : Ladekabel



Bild 11 : Sitz hinten rechts, Isolierung Abdeckung, defekt

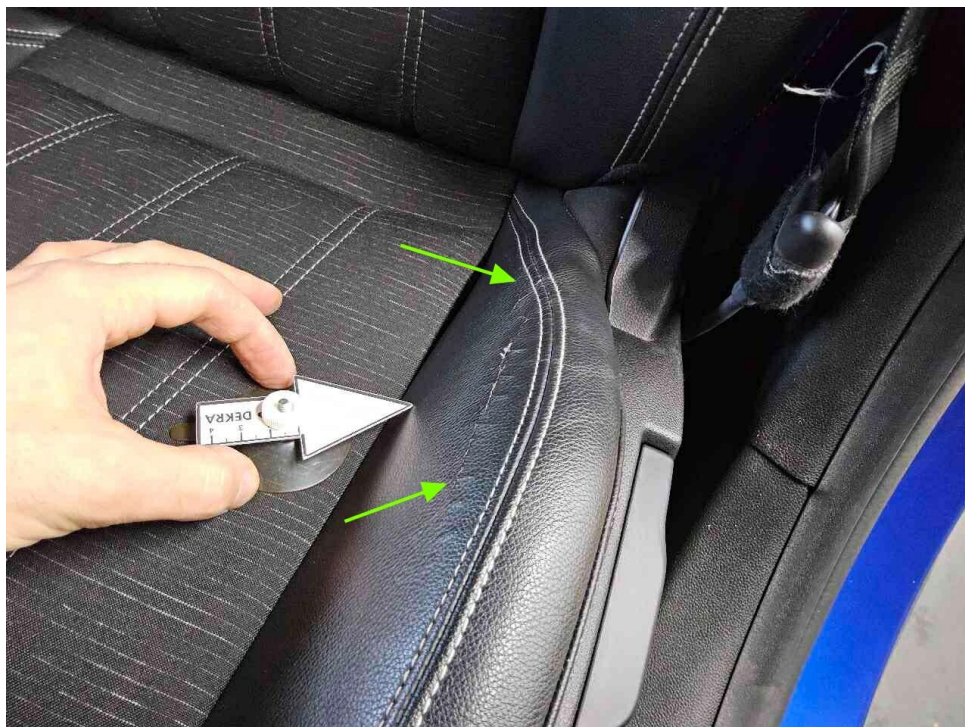


Bild 12 : Sitzbezug vorne links, gerissen



Bild 13 : Sitzbezug vorne links, gerissen

Zustandsbericht / Minderwertgutachten

Zweitschrift

Vorgang

Auftraggeber Mobilize Financial Services, eine Marke der RCI Banque S.A., Niederlassung
 Deutschland, Jagenbergstr. 1, 41468 Neuss
 Besichtigung 30.01.2026

Bemerkungen

Der Zustandsbericht wurde gemäß den Standards des VMF Schadenkatalogs „faire Fahrzeugbewertung“ erstellt.

Es können Abweichungen zum DEKRA-Standard sowie moderate Abweichungen zu den tatsächlichen Reparaturkosten oder zur Leasingabrechnung auftreten, da der Bericht auf pauschalisierten Kalkulationsvorgaben basiert.

Bei der Lackschichtdickenmessung wurden bei mindestens drei Messungen pro Bauteil Lackschichtdicken von 107 µm bis 147 µm festgestellt.

Es wurde eine optische Überprüfung auf Vorschäden und eine Lackschichtdickenmessung vorgenommen. Die augenscheinliche Überprüfung sowie die Lackschichtdickenmessung ergaben keine Hinweise auf Nachlackierungen, Instandsetzungsarbeiten oder reparierte Vorschäden.

Bemerkung:

Im Fahrzeug Innenraum befanden sich die Sommerräder, am Fahrzeug montiert waren Winterräder. Die Velour Fußmatten befanden sich ebenfalls im Kofferraum.

Das Fahrzeug / Objekt wurde zum Zeitpunkt der Besichtigung in einem nicht gereinigten Zustand vorgefunden. Das Fahrzeug / Objekt wurde von oben und auf einer Hebebühne von unten besichtigt. Im Rahmen der Fahrzeug / Objektbesichtigung wurde ein Probelauf des Motors durchgeführt. Bei der Fahrzeugbesichtigung wurde keine Probefahrt durchgeführt. Für die Bearbeitung des Vorganges standen folgende Unterlagen zur Verfügung: - Fz-Schein/Zul.Beschein. Teil I 2 Hauptschlüssel, 0 Nebenschlüssel vorgelegt.

Fahrzeugdaten

Erstzulassung	02.02.2023	Letzte Zulassung	25.01.2024
Hersteller	RENAULT	Typ / Verkaufsbez.	Austral E-Tech Full Hybrid 200 Techno
Aufbauart	Kombi	Türen	4
Sitzplätze	5	Fahrzeug-Ident.-Nr.	VF1RHN00470107445
HSN / TSN	3333 / BPV	Schlüssel-Nr.	40443473
Km-Stand abgelesen	53505	Nächste HU §29 StVZO	02 / 2026
Energiequelle / Kraftstoff	Hybr.Benzin/E	Zylinderanzahl	3 / Hybridantrieb
Leistung (kW)	96	Hubraum (ccm)	1199
Schadstoffklasse:	EURO6;WLTP;AP;PI/CI; M, Antriebsart		Frontantrieb
	N1 I		
Getriebe / Gänge	Automatik / 4	Felgen	Leichtmetall
Farbe	BLUE IRON / Metallic	Polster / Farbe	Leder / Schwarz/Grau

Es wird unterstellt, dass die Gesamtleistung dem abgelesenen Km-Stand entspricht.

Räder / Reifen

Achse	Reifenbezeichnung	Hersteller/Typ	Art	Profiltiefe
1 links	205 / 55 R 19 97 V	Michelin / E Primacy	S /O	5 mm
rechts	205 / 55 R 19 97 V	Michelin / E Primacy	S /O	5 mm
2 links	205 / 55 R 19 97 V	Michelin / E Primacy	S /O	5 mm
rechts	205 / 55 R 19 97 V	Michelin / E Primacy	S /O	5 mm
Pannenset	Füllflasche haltbar bis 02 / 2027			

S/ Sommer; /O Original; /F Runflat;

zusätzlicher Reifensatz

Reifenbezeichnung	Hersteller/Typ	Art	Profiltiefe
205 / 55 R 19 97 H	Bridgestone / Blizzak LM-001	W /O	7 mm
205 / 55 R 19 97 H	Bridgestone / Blizzak LM-001	W /O	7 mm
205 / 55 R 19 97 H	Semperit / Speed- Grip 5 FR	W /O	5 mm
205 / 55 R 19 97 H	Semperit / Speed- Grip 5 FR	W /O	5 mm

W/ Winter; /O Original; /F Runflat;

Felgen: Leichtmetall

Serienausstattung

Serie: 2 USB-C Anschlüsse vordere und hintere Sitzreihe, ABS mit elektronischer Bremskraftverteilung (EBV), Adaptive LED Scheinwerfer, Airbags: Mittelairbag, Airbags:Frontairbags für Fahrer und Beifahrer, Airbags:Seitenairbags vorne, Airbags:Windowbags, Ambientebeleuchtung in den Türen vorne, personalisierbar, Außenspiegel elektrisch einstell-, beheiz- und anklappbar, Außenspiegel in Schwarz, Connected Services, Digitales Tachodisplay 12,3-Zoll, Doppelter Laderaumboden, Einparkhilfe vorne, hinten und seitlich, Einstiegsleisten vorne, Elektronisches Stabilitätsprogramm (ESP), Fensterheber elektrisch mit Impulsschaltung und Klemmschutz vorne und hinten, Fernlichtassistent, Geräuschsimulator E-TECH Voice, Getriebe: Multi-Mode-Automatikgetriebe, Haifischantenne, Heckscheibenheizung, ISOFIX-i-Size-Kindersitzbefestigung, Innenharmonie in Schwarz, Innenspiegel rahmenlos automatisch abblendend, Keycard Handsfree, Klima: 2-Zonen-Klimaautomatik, Kopfstützen vorne und hinten, LED-Rückleuchten, LED-Tagfahrlicht vorne, Lenkrad in Leder, Lenkrad mit Schaltwippen, Lenkrad, längs- und höhenverstellbar, Licht- und Regensensor, MULTI-SENSE zur individuellen Einstellung der Fahrzeugcharakteristik, Mittelkonsole mit Staufach und Mittelarmlehne, Müdigkeitserkennung, Notbremsassistent mit Fußgänger-/Fahrraderkennung, Notfall-Spurhalteassistent, OpenR link Infotainmentsystem 12-Zoll, Parkbremse, elektronisch, Polster: Stoff mit Einsätzen in Kunstleder, Räder: Direktes Reifendruckkontrollsystem, Räder: Leichtmetallfelgen 19" Komah, Räder: Reifenreparaturset, Rückfahrkamera, Sicherheitsabstandswarner, Sicherheitsgurte: 3-Punkt-Sicherheitsgurte auf allen Sitzplätzen, Sitze: Manuell verstellbare Vordersitze, Sitze: Rücksitzbank asymmetrisch umklappbar (1/3, 2/3), Sonnenblenden Fahrer- und Beifahrer mit LED-Beleuchtung, Stark getönte Heck- und Seitenscheiben hinten, Tempopilot mit Geschwindigkeitsbegrenzer, Verkehrszeichenerkennung, Zentralverriegelung mit Funkfernbedienung, eCall-Notrufsystem

Sonderausstattung

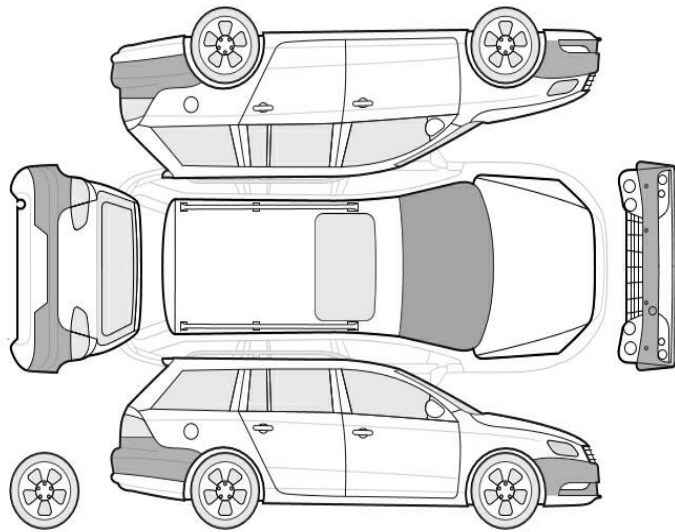
Code	Bezeichnung
	Dachreling in Silber
	Lackierung: Metallic-Sonderlackierung
	Sitze: Vordersitze beheizbar
	Tempopilot, adaptiv ACC

Allgemeinzustand und Wartung

Abgesehen von den beschriebenen Schäden/Mängeln weist das Fahrzeug/Objekt einen, bezogen auf Alter und Nutzung, üblichen Gesamtzustand auf.

Wartungsnachweis: vollständig
letzte Wartung: am 27.10.2025 bei Kilometerstand 47.025
bis Wartung verbleiben: 23.600 km (zum Besichtigungszeitpunkt)

Nicht akzeptierter Zustand / Ausstehende Reparaturen



Bezeichnung des Schadens / Rep.-Weg

1. Sitz hinten rechts, Isolierung Abdeckung, defekt, erneuern (Bild 11)
2. Sitzbezug vorne links, gerissen, erneuern (Bild 12, 13)

Akzeptierter Zustand / Gebrauchsspuren

Folgende Schäden sind in Anbetracht des Alters, der Laufleistung und dem Einsatzzweck als Gebrauchsspur einzustufen.

Bezeichnung des Schadens

Frontscheibe, Steinschlag, Gebrauchsspur
Stoßfänger vorne Lackierung, viele
Steinschläge, Gebrauchsspur
Stoßfänger hinten Lackierung, zerkratzt,
Gebrauchsspur