



Zustandsbericht

Protokollnummer: 45884399
Auftrags-Nr / Referenz: 52092604_1
Besichtigungsdatum: 22.05.2026

Angaben zum Fahrzeug

Hersteller / Modell	Tesla Model X		
Kennzeichen		Fahrgestellnummer	7SAXCCE55PF389194
Erstzulassung	11.04.2023	Laufleistung (abgelesen)	63.034 km
HSN/TSN	1480 / ABM 00012	Kraftstoffart / Zylinder	Elektro / 0
Fahrzeugart	Geländewagen	Antriebsart	Allradantrieb
Schadstoffklasse	2017/1151;WLTP;reine Elektr...	Getriebe / Anzahl Gänge	Direktantrieb
Farbe	Schwarz Uni	Besichtigungszustand	ausreichend
Leistung / Hubraum	218 kW / 0 ccm	Nächste HU	04/2026
Wartungsheft / Nachweis	digitaler Nachweis / unvollstä...	Restlauf bis Service	0 km
Letzte Wartung		Polsterart	Leder
Vorschaden	Keine Feststellbar	Polsterfarbe	Schwarz
Nachlackierung	Feststellbar	zul. Gesamtgewicht	2.970 kg
Dokumente	ZB I vorhanden (Kopie)	Anzahl Halter	unbekannt
Schlüssel soll/ist	2/2	Anzahl Sitze / Türen	7 / 4
Vertragsnummer	52092604_1	Re-Import	Nein

Zustandsbericht

Hauptbereifung

Achse	Reifengröße	Reifentyp	Hersteller	Profiltiefe	Verkehrstauglichkeit
1	265/45 R20 108Y	Sommerreifen auf Leichtmetall	Falken	4mm / 5mm	i.O.
2	275/45 R20 110Y	Sommerreifen auf Leichtmetall	Falken	5mm / 5mm	i.O.

Legende: Profiltiefenangabe für Reifen links an erster Stelle, für Reifen rechts an zweiter Stelle der Achse

Ausstattung

Serienausstattung

Bezeichnung
Airbags - Fahrer- und Beifahrerseite, Seitenairbags vorne und Vorhangairbags, Seitenairbags hinten, Knie airbags vorne
Allradantrieb mit Dualmotor
Ambientebeleuchtung
Anhängerkupplung - Hochfeste Anhängerkupplung aus Stahl, Klasse II für Anhängelasten bis zu 2.250 kg
Antiblockiersystem (ABS) mit elektronischer Bremskraftverteilung, integrierter erweiterter Stabilitätskontrolle und durch das elektronische Fahrpedal aktiviertes regeneratives Bremssystem
Automatischer HomeLink-Garagentoröffner
Autopilot Ermöglicht automatisches Lenken, Beschleunigen und Bremsen unter Berücksichtigung von Fahrzeugen und Fußgängern auf seiner Spur. - Notbremsautomatik - Auffahrwarnung - Totwinkel-Überwachung
Außenspiegel elektrisch einklappbar - beheizte Seitenspiegel mit Ablendautomatik
Bremsleuchte, drittes
Dreistufiges, dynamisches LED-Abbiegelicht für optimale Sichtbarkeit bei Nacht
Fahrwerk: Smart-Air Luffederung mit GPS-Speicher für automatisches Höher-/Tieferlegen



Bezeichnung
Fensterheber elektrisch mit Komfortschaltung und Einklemmschutz
Frontkofferraum für Gepäck
Frontscheibe beheizbar Panorama Windschutzscheibe
Getriebe: Einganggetriebe mit starrem Gang
Heckklappe automatisch
Heckscheibe beheizt
Induktive Ladestation für 2 Smartphones
ISOFIX-Kindersitzbefestigung
Klimaautomatik mit 3-Zonen Temperatureinstellung
Kopfstützen hinten (3)
Kopfstützen vorne (2)
LED-Nebelscheinwerfer
LED-Tagfahrlicht
Lenkrad beheizt
Lenkrad: Standard
Luftreinigungsfilter HEPA für den Innenraum
Mittelkonsole
Navigation
Notbremsautomatik und Seitenaufprall-Warnfunktion
Radio: Premium-Audiosystem mit 22 Lautsprechern und aktiver Geräuschunterdrückung - Musik und Medien über Bluetooth von mehreren Geräten - 17-Zoll Touchscreen, 12,3-Zoll Display für Fahrer und 8-Zoll-Display in der zweiten Sitzreihe - Gaming-Computer mit 10 Teraflops Rechenleistung - Kompatibilität mit Drahtlos-Controllern
Räder: 20-Zoll Cyberstream Felgen
Räder: Reifendruckkontrollsystem
Rückfahrkamera 360
Schlüsselloser Zugang
Servolenkung Elektronische Parameter-Servolenkung mit Zahnstangen-Lenkgetriebe und variabler Übersetzung
Sitze: Beheizte Sitze für alle Insassen Belüftete Vordersitze
Sitze: Elektrische verstellbare (12-fach) Vordersitze mit Sitzheizung mit Memoryfunktion und Fahrerprofilspeicher
Sitze: Fünfsitzer Innenraum - 3er Sitzbank hinten
Sitze: Premium Sitze mit Schwarz Innenraum - Ebenholz Dekor
Steckdose: USB-C
Traktionskontrolle
Türen: Falcon Wing-Flügeltüren
Wegfahrsperre

Sonderausstattung

Bezeichnung
Lackierung: Uni
Sitze: Siebensitzer Innenraum - 3er Sitzbank 2.Sitzreihe - 2er Sitzbank 3. Sitzreihe
Volles Potenzial für autonomes Fahren



Wertmindernde Faktoren

Nr.	Bauteilgruppe	Beschreibung
1	Heckklappe/-tür	Heckklappe - beklebt/ beschriftet - entkleben/neutralisieren
2	Seitenwand rechts	Seitenwand (Rest finish) - nicht fachgerecht instandgesetzt - auslegen / polieren
3	Stoßfänger hinten	Stoßfänger hinten - Kratzer - auslegen / polieren
4	Heckklappe/-tür	Heckklappe - Kratzer - auslegen / polieren
5	Motorhaube	Motorhaube - Steinschlag - auslegen / polieren
6	Sonstiges	Hauptuntersuchung - abgelaufen - erneuern
7	Kotflügel rechts	Radhausverbreiterung - beschädigt - erneuern
8	Heckklappe/-tür	Heckspoiler - Kratzer - lackieren
9	Sonstiges	Inspektion/Wartung - abgelaufen - durchführen
10	Stoßfänger vorn	Spoiler - beschädigt - erneuern
11	Stoßfänger vorn	Stoßfänger vorn - Steinschlag - instandsetzen und lackieren
12	Sitz vorn	Sitzbezug rechts - beschädigt - erneuern
13	Rad/Reifen	Leichtmetallfelge hinten links - beschädigt - erneuern
14	Seitenwand links	Einstieg - Kratzer - instandsetzen und lackieren

Gebrauchsspuren

Nr.	Bauteilgruppe	Beschreibung
1	Rad/Reifen	Leichtmetallfelge hinten rechts - Kratzer - kein Abzug
2	Tür hinten rechts	Tür - Kratzer - kein Abzug
3	Schweller rechts	Einstieg - Kratzer - kein Abzug
4	Außenspiegel rechts	Abdeckkappe - Kratzer - kein Abzug
5	Rad/Reifen	Leichtmetallfelge vorn rechts - Kratzer - kein Abzug
6	Verglasung	Frontscheibe - Steinschlag - kein Abzug
7	Tür vorn links	Tür - Delle(n) - kein Abzug
8	Sitz vorn	Sitzbezug links - beschädigt - kein Abzug
9	Seitenwand links	Seitenwand - Kratzer - kein Abzug

Fehlteile

Fehlteil
Unterlagen - Bordbuchmappe
Summe (netto)

Festgestellte Nachlackierungen

Nr.	Ort	Wertminderung
1	Kotflügel rechts	
2	Seitenwand rechts	
3	Tür hinten rechts	
4	Tür vorne rechts	

Der Verschleißzustand sowie evtl. Schäden an der Bereifung sind wertmäßig berücksichtigt.



Hinweise zum Gutachten

Angaben zum Auftrag und zum Begutachtungsumfang:

Es wurde der Auftrag erteilt, eine Fahrzeugbewertung über das beschriebene Fahrzeug zu erstellen.

Fahrzeug-Identifizierung:

- Die Fahrzeug-Identifizierungsnummer (FIN) wurde am Fahrzeug abgelesen und die Übereinstimmung im Verlauf der Besichtigung durch den Unterzeichner mit den vorgelegten Unterlagen festgestellt.

Besichtigungsbedingungen:

- Die Besichtigungsbedingungen waren zur Beurteilung des Fahrzeuges ausreichend.
- Zur Untersuchung des Fahrzeuges standen keine Hubmittel bzw. Grube zur Verfügung. Aus diesem Grund war die Besichtigung der Fahrzeugunterseite nur begrenzt möglich.

Probefahrt / Probelauf von Motor und Aggregaten:

- Es wurde bei der Besichtigung des Fahrzeuges keine Probefahrt/keine Rangierfahrt durchgeführt.
- Ein Probelauf des Motors wurde durchgeführt.

Vorschäden:

- Am Fahrzeug konnten augenscheinlich keine reparierten Vorschäden festgestellt werden.

Weitere Hinweise und Feststellungen:

- Die getroffene Feststellung beinhalten weder eine Fahrzeugabnahme im Sinne der StVZO, noch im Sinne des Gewährleistungsrechtes.
- Werden Schäden oder Mängel welche erst im Rahmen von Zerlege-/ Diagnosearbeiten oder durch erweiterte Kenntnisse festgestellt, sowie durch verschwiegene Mängel oder arglistige Täuschung hervorgerufen, wird um sofortige Benachrichtigung des Sachverständigen gebeten.
Eine Nachbesichtigung des Fahrzeuges zur Feststellung des Umfanges der Reparaturерweiterung und damit verbundenen Kostenausweitung wird in diesem Fall durch den Sachverständigen umgehend durchgeführt. Die für die Schadenerweiterung ursächlichen Altteile sind bis zur Nachbesichtigung durch den Sachverständigen aufzubewahren.

Übersichtsfotos



Abbildung 1: Schräg vorne



Abbildung 2: Schräg vorne



Abbildung 3: Schräg hinten

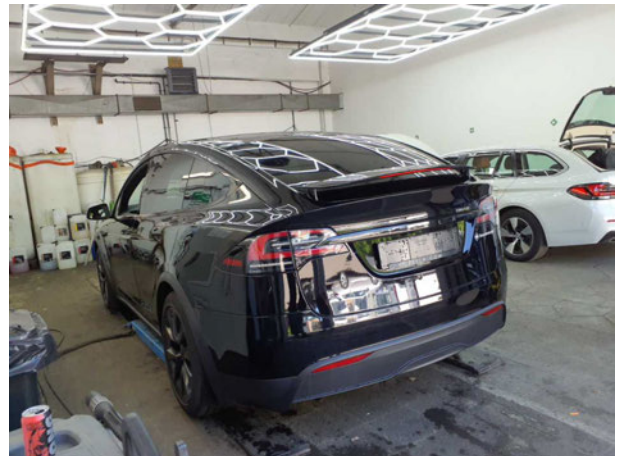


Abbildung 4: Schräg hinten



Abbildung 5: Laderaum



Abbildung 6: Motorraum



Abbildung 13: Innenraum hinten



Abbildung 14: Montierte Bereifung



Abbildung 15: Montierte Bereifung



Abbildung 16: Ladebuchse/Tankstutzen



Abbildung 17: Sonstiges

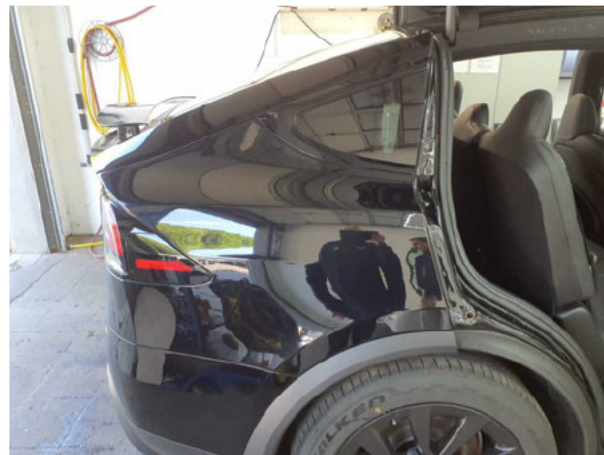


Abbildung 18: Sonstiges

Beschädigungsfotos



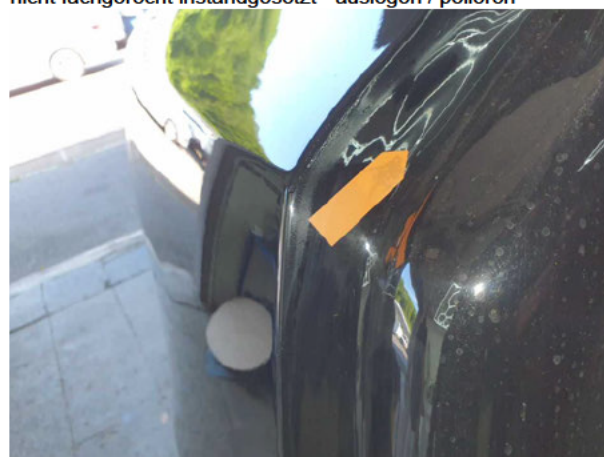
Beschädigung #1: Heckklappe/-tür: Heckklappe - beklebt/ beschriftet - entkleben/neutralisieren



Beschädigung #2: Seitenwand rechts: Seitenwand (Rest finish) - nicht fachgerecht instandgesetzt - auslegen / polieren



Beschädigung #2: Seitenwand rechts: Seitenwand (Rest finish) - nicht fachgerecht instandgesetzt - auslegen / polieren



Beschädigung #2: Seitenwand rechts: Seitenwand (Rest finish) - nicht fachgerecht instandgesetzt - auslegen / polieren



Beschädigung #3: Stossfänger hinten: Stossfänger hinten - Kratzer - auslegen / polieren



Beschädigung #3: Stossfänger hinten: Stossfänger hinten - Kratzer - auslegen / polieren



Beschädigung #3: Stossfänger hinten: Stossfänger hinten - Kratzer - auslegen / polieren



Beschädigung #3: Stossfänger hinten: Stossfänger hinten - Kratzer - auslegen / polieren



Beschädigung #3: Stossfänger hinten: Stossfänger hinten - Kratzer - auslegen / polieren



Beschädigung #3: Stossfänger hinten: Stossfänger hinten - Kratzer - auslegen / polieren



Beschädigung #3: Stossfänger hinten: Stossfänger hinten - Kratzer - auslegen / polieren



Beschädigung #4: Heckklappe/-tür: Heckklappe - Kratzer - auslegen / polieren



Beschädigung #4: Heckklappe/-tür: Heckklappe - Kratzer - auslegen / polieren



Beschädigung #5: Motorhaube: Motorhaube - Steinschlag - auslegen / polieren



Beschädigung #5: Motorhaube: Motorhaube - Steinschlag - auslege... polieren



Beschädigung #5: Motorhaube: Motorhaube - Steinschlag - auslegen / polieren



Beschädigung #7: Kotflügel rechts: Radhausverbreiterung - beschädigt - erneuern



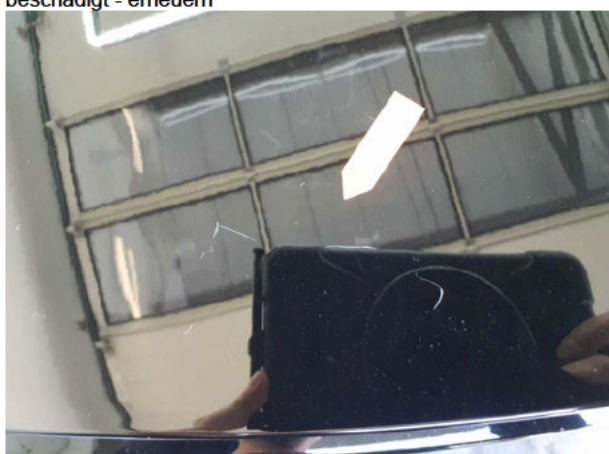
Beschädigung #7: Kotflügel rechts: Radhausverbreiterung - beschädigt - erneuern



Beschädigung #7: Kotflügel rechts: Radhausverbreiterung - beschädigt - erneuern



Beschädigung #8: Heckklappe/-tür: Heckspoiler - Kratzer - lackieren



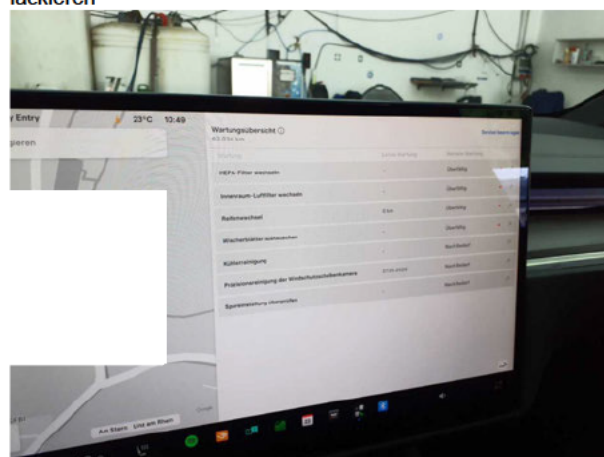
Beschädigung #8: Heckklappe/-tür: Heckspoiler - Kratzer - lackieren



Beschädigung #8: Heckklappe/-tür: Heckspoiler - Kratzer - lackieren



Beschädigung #8: Heckklappe/-tür: Heckspoiler - Kratzer - lackieren



Beschädigung #9: Sonstiges: Inspektion/Wartung - abgelaufen - durchführen



Beschädigung #10: Stossfänger vorn: Spoiler - beschädigt - erneuern



Beschädigung #10: Stossfänger vorn: Spoiler - beschädigt - erneuern



Beschädigung #10: Stossfänger vorn: Spoiler - beschädigt - erneuern



Beschädigung #11: Stossfänger vorn: Stossfänger vorn - Steinschlag - instandsetzen und lackieren



Beschädigung #11: Stossfänger vorn: Stossfänger vorn - Steinschlag... instandsetzen und lackieren



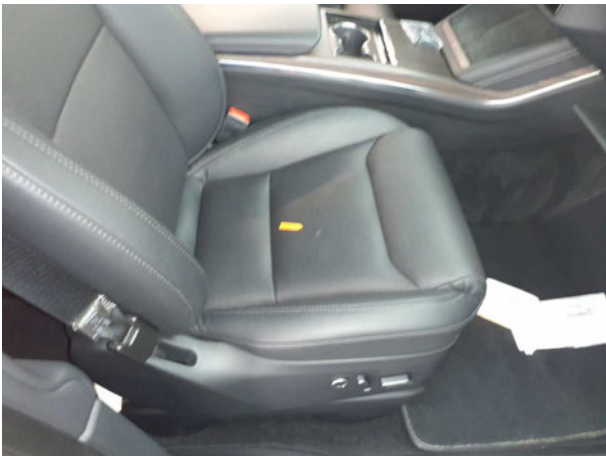
Beschädigung #11: Stossfänger vorn: Stossfänger vorn - Steinschlag - instandsetzen und lackieren



Beschädigung #11: Stossfänger vorn: Stossfänger vorn - Steinschla...
instandsetzen und lackieren



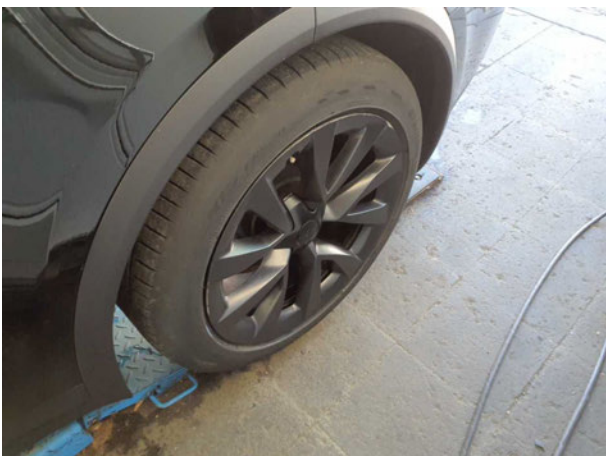
Beschädigung #11: Stossfänger vorn: Stossfänger vorn -
Steinschlag - instandsetzen und lackieren



Beschädigung #12: Sitz vorn: Sitzbezug rechts - beschädigt - erneuern



Beschädigung #12: Sitz vorn: Sitzbezug rechts - beschädigt -
erneuern



Beschädigung #13: Rad/Reifen: Leichtmetallfelge hinten links -
beschädigt - erneuern



Beschädigung #13: Rad/Reifen: Leichtmetallfelge hinten links -
beschädigt - erneuern



Beschädigung #13: Rad/Reifen: Leichtmetallfelge hinten links - beschädigt - erneuern



Beschädigung #13: Rad/Reifen: Leichtmetallfelge hinten links - beschädigt - erneuern



Beschädigung #14: Seitenwand links: Einstieg - Kratzer - instandsetzen und lackieren



Beschädigung #14: Seitenwand links: Einstieg - Kratzer - instandsetzen und lackieren

Nacklackierungsfotos



Nacklackierung 1: Kotflügel rechts



Nacklackierung 2: Seitenwand rechts



Nacklackierung 3: Tür hinten rechts



Nacklackierung 4: Tür vorne rechts