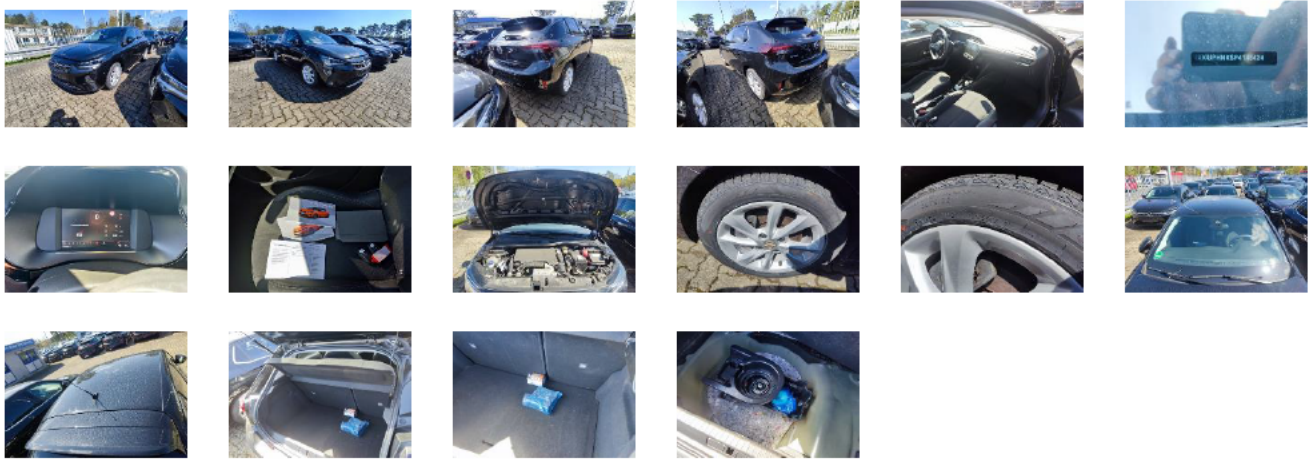


Fahrzeugdetails

Fahrgestell-Nr.	VXKUPHNKS P4148424	Erstzulassung	17.08.2023	Außenfarbe	Unbekannt
Hersteller	OPEL			Lauffleistung	34 568 km
Modell	CORSA 1.2 Direct Inj Turbo 74kW Elegance	Fahrzeugzustand	Beschädigtes Fahrzeug		
Vorschaden vorhanden	Unbekannt	Höhe Vorschaden netto	-	Vorschaden kommentar	

Auftragsdaten



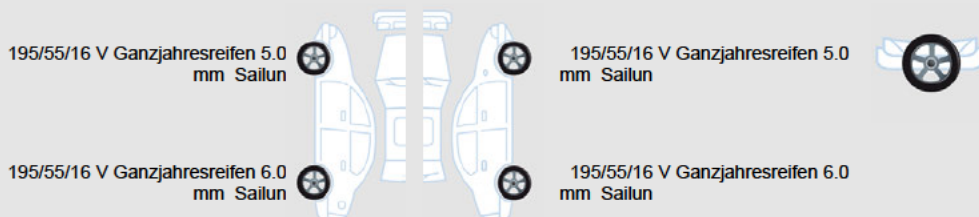
Lose Teile

Nothilfekit Reserverad	✓
Bordwerkzeug	✓
Hutablage	✓
Bedienungsanleitung Radio	✓
Antenne	✓

Fahrzeugdokumente / Schlüssel

Betriebsanleitung	✓
Serviceheft	✓
Bordmappe komplett	✓
Ersatzschlüssel	✓
Schlüssel	✓
Schlüssel mit Fernbedienung	✓
Inspektion	✗

Reifen




Außenschäden

4	Bauteil	Stoßfänger	Reparaturzeit	-	Teilekosten	-
	Position	Vorne	Reparaturkosten	-	Nettokosten	-
	Beschreibung	Steinschlag	Lackierungszeit	-		
	Anmerkungen	-	Lackierungskosten	-		
			Pauschale	-		

5	Bauteil	Motorhaube	Reparaturzeit	-	Teilekosten	-
	Position		- Reparaturkosten	-	Nettokosten	-
	Beschreibung	Steinschlag	Lackierungszeit	-		
	Anmerkungen		- Lackierungskosten	-		
			Pauschale	-		
6	Bauteil	Windschutzscheibe	Reparaturzeit	-	Teilekosten	-
	Position		- Reparaturkosten	-	Nettokosten	-
	Beschreibung	Steinschlag	Lackierungszeit	-		
	Anmerkungen		- Lackierungskosten	-		
			Pauschale	-		
7	Bauteil	Kofferraum/Laderaum	Reparaturzeit	-	Teilekosten	-
	Position		- Reparaturkosten	-	Nettokosten	-
	Beschreibung	Kratzer	Lackierungszeit	-		
	Anmerkungen		- Lackierungskosten	-		
			Pauschale	-		
8	Bauteil	Stoßfänger	Reparaturzeit	-	Teilekosten	-
	Position	Hinten	Reparaturkosten	-	Nettokosten	-
	Beschreibung	Kratzer	Lackierungszeit	-		
	Anmerkungen		- Lackierungskosten	-		
			Pauschale	-		

Innenschäden

3		Bauteil	Serviceheft	Reparaturzeit	-	Teilekosten	50,00€
		Position		- Reparaturkosten	-	Nettokosten	50,00€
		Beschreibung	Nicht original	Lackierungszeit	-		
		Anmerkungen		- Lackierungskosten	-		
			Pauschale	-			

Sonstiges

1		Bauteil	Inspektion	Reparaturzeit	-	Teilekosten	150,00€
		Position		- Reparaturkosten	-	Nettokosten	150,00€
		Beschreibung	Fehlt	Lackierungszeit	-		
		Anmerkungen		- Lackierungskosten	-		
			Pauschale	-			
2		Bauteil	2. Inspektion	Reparaturzeit	-	Teilekosten	200,00€
		Position		- Reparaturkosten	-	Nettokosten	200,00€
		Beschreibung	Fehlt	Lackierungszeit	-		
		Anmerkungen		- Lackierungskosten	-		
			Pauschale	-			