



MERCEDES CLASSE V (05/2019): ●●●●●

N° Chassis:	W1V44781313691833	Version:	Avantgarde
1ère MEC:	16/12/2019	CV fiscaux:	11
Kilométrage inspection:	91036	Puissance KW:	140
Type carrosserie:	MPV	Couleur carrosserie	Noir Obsidienne
Boîte:	Automatique	Nature de peinture	Metallisé
Transmission:	Avant	Couleur intérieur	Noir
Carburant:	Diesel	Type de jantes (montées)	Aluminium
Moteur fonctionnant	Oui	Couleur tableau de bord	Noir
Batterie fonctionnante	Oui		
Véhicule roulant	Oui		
Nbre portes	5		
Nbre sièges	8		
Nombre appuis-têtes	8		
Type de jantes (montées)	Aluminium		
Catégorie	Vehicule particulier		

Options

Nbre clés total	2	Radio	
Nbre clés télécommandes	2	Sièges électriques AVG	
GPS		Sièges électriques AVD	
Vitres électriques AV		Toit ouvrant électrique	
Régulateur de vitesse		Toit panoramique	
Volant multifonctions		Accoudoir central AV	
Volant cuir		Cache bagages	
Type de climatisation	Clim. manuelle	Phares Xenon/LED/Laser	
		Radar parking AV	
		Radar parking AR	
		Porte latérale coulissante Droite	
		Porte latérale coulissante Gauche	
		Camera de recul	
		Revêtement de siège	Cuir

Pneu

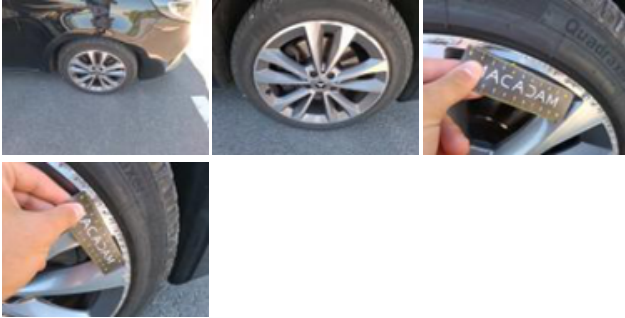
245/45/18/100 Y				
Pneus été:	AVG	Kleber: 50%	AVD	Kleber: 60%
	ARG	Continental: 50%	ARD	Continental: 50%
Profondeur de pneu AVG				4.9
Profondeur de pneu AVD				4.3
Profondeur de pneu ARG				5.0
Profondeur de pneu ARD				4.8
Taille de pneu AVG				245/45 R 18 100 Y
Taille de pneu AVD				245/45 R 18 100 Y
Taille de pneu ARG				245/45 R 18 100 Y
Taille de pneu ARD				245/45 R 18 100 Y
Type de pneu AVG				Toutes saisons
Type de pneu AVD				Toutes saisons
Type de pneu ARG				Eté
Type de pneu ARD				Eté
Marque de pneu AVG				2479
Marque de pneu AVD				2479
Marque de pneu ARG				256
Marque de pneu ARD				256

Matériel de secours

Coût total hors TVA	408,00
Jante alum. AVG bi-ton/polychrome, Griffe(s), Réparer/rempl. (montant forfaitaire)	132,60



Jante alum. AVD bi-ton/polychrome, Griffe(s), Réparer/rempl. (montant forfaitaire) 132,60



Porte AVG, Bosse(s) et griffe(s), Acceptable 0,00



Aile ARD, Bosse(s) et griffe(s), Acceptable 0,00



Porte coulissante D, Bosse(s), Acceptable 0,00



Porte AVD, Bosse(s), Acceptable 0,00



Pare-chocs AR, Griffe(s), Peindre 142,80

