

» Übersicht

Auftrags-Nr: 1002379161
Besichtigt am: 25.03.2026 11:01
Berichts-Nr: 10293959
FIN: WVGZZZCR3PD029518



Fahrzeugansicht - diagonal
vorne links



Fahrzeugansicht - diagonal
hinten rechts



Innenraum - Cockpit mit
Laufleistung

» Fahrzeugdaten

Fahrzeugkategorie:	Personenkraftwagen
Fahrzeugart:	SUV
Hersteller:	Volkswagen
Modell:	Touareg
HSN / TSN:	0603 / COB
Erstzulassungsdatum:	19.06.2023
Laufleistung:	68.200 km
Nachweis Kilometerstand:	Abgelesen
Farbe:	Grenadillschwarz Metallic
Farbe Dach:	Grenadillschwarz Metallic
Antriebsart:	Allrad
Motorisierung/Kraftstoff:	Diesel
Hubraum:	3.000 ccm
Leistung:	170 kW (232 PS)
Fahrzeuglänge:	
Fahrzeughöhe:	
Fahrzeugbreite:	
Zulässiges Gesamtgewicht:	
Radstand:	
Anzahl Achsen:	2
Zylinder:	6
Schadstoffklasse:	Euro 6
Anzahl Türen:	4
Anzahl Sitze:	5
Getriebe:	Automatik 8-Gang
Polsterart:	Leder
Interieurfarbe:	Raven-Grau / Raven-Grau/ Raven-Grau / Atacama-Beige Hell
Anzahl vorhandene Schlüssel:	2

» Dokumente & Wartung

Nächste HU:	03.2026
Zulassungsbescheinigung (ZBT1 Original) vorhanden:	Nein
Zulassungsbescheinigung entgegengenommen:	Nein
Kennzeichen entgegengenommen:	Keine
Wartungsheft:	Digital
Wartungsnachweis:	Nicht prüfbar
Datum der letzten Wartung:	
Km-Stand bei letzter Wartung:	
Restlauf bis Service:	11.400 KM

» Fahrzeugausstattung

4 Leichtmetallräder "Sebring" 8,5 J x 19in Anthrazit, Volkswagen R	Einbauteile f.6 Zyl.Motor
6-Zylinder-Dieselmotor 3,0 l	Einfüllstutzen-Modul 1 ohne Einsatz
6-Zylinder-Dieselmotor 3,0 l TDI, 170 kW	Einstiegsleisten in Edelstahl, beleuchtet
8 Lautsprecher	Elektrische Luftzusatzheizung
8-Gang-Automatikgetriebe für Allrad	Elektronische Parkbremse
Abgas-Endrohr verchromt, links und rechts, im Stoßfänger integriert	ergoComfort-Sitze vorn
Abgasnorm EU6 AP	Fahrlichtschaltung automatisch, mit LED-Tagfahrlicht sowie "Coming home"- und "Leaving home"-Funktion
AdBlue-Tank mit 24 l Fassungsvermögen	Fahrprofilauswahl inkl. Fahrprofil "Comfort"
Airbag für Fahrer und Beifahrer, mit Beifahrerairbag-Deaktivierung	Fahrzeuge ohne besonderen Produktaufwertungsmaßnahmen
Aktion	Fahrzeugklassen-Differenzierung -760-
Akustik-Paket Extra	Fahrzeuggückkauf
Ambientebeleuchtung 30-farbig	Federung Standard
Ambientepaket	Fernentriegelung für Rücksitzlehne
Anhängevorrichtung elektrisch anklappbarinkl. Anhängerrangierassistent "Trailer Assist"	Fernlichtassistent "Light Assist"
Außenspiegel auf Fahrerseite asphärisch	Frischluftansaugung mit Aktivkohlefilter
Außenspiegel elektrisch einstell-, anklapp-, beheizbar und abblendend, Beifahrerspiegelabsenkung und Memory	Frontscheibe in Verbundsicherheitsglas, wärme- und geräuschkämmend, beheizbar
Außenspiegel rechts, konvex	Fußgängerschutzmaßnahmen erweitert
Außenspiegelgehäuse in Wagenfarbe	Fußhebelwerk "Standard"
Automatische Distanzregelung ACC "stop & go", mit Geschwindigkeitsbegrenzer	Ganzjahresreifen 255/55 R 19
Automatisches Sperrdifferenzial	Gepäckraumabdeckung mit elektrischer Öffnung
Batterie 420A (75Ah)	Gepäckraumboden
Bauteilesatz ohne länderspezifische Bauvorschrift	Gepäckraumbodenbelag Standard
Betriebserlaubnis Nachtrag	Geschlossener Aufbau
Betriebsspannung 12 V	Gewichtsbereich 7 nur Einbausteuerung keine Bedarfsprognose
Bordliteratur in Deutsch (Deutschland)	Gewichtsklasse Vorderachse Gewichtsbereich 9
Bordwerkzeug	Heckklappe mit elektrischer Öffnung und Schließung
Chromleisten an den Seitenfenstern	Hinterachse "Standard"
Dachhimmel	Hinterachsgetriebe Basis
Dachreling silber eloxiert	ISOFIX-Halteösen zur Befestigung von 2 Kindersitzen auf den Rücksitzen, auch für i-Size-Kindersitze
Dekoreinlagen in Edelholz "Eschemaser offenporig" für Instrumententafel und Türverkleidungen	Kältemittel R1234yf
Digital Cockpit, mehrfarbig, verschiedene Info-Profile wählbar	Kategorie 0
Digitaler Radioempfang DAB+	Kein Sonderfahrzeug, Standard-Ausführung
Diversity-Antenne für AM-/FM-Empfang	Keine Aktionsausführung
Doppelton-Signalhorn	Kennzeichenträger vorn und hinten (ECE)
Drehstromgenerator 160-250 A	Klimaanlage "Air Care Climatronic" mit Aktiv-Kombifilter, 4-Zonen-Klimatisierung und Bedienelementen hinten
Dreipunkt-Automatiksicherheitsgurte mit Gurtstraffer für die äußeren Rücksitzplätze	Kombi-Instrument mit elektronischem Tachometer, Kilometer- und Tageskilometerzähler, Drehzahlmesser
Dreipunkt-Automatiksicherheitsgurte vorn mit Höheneinstellung und Gurtstraffer	Komfortausstattung
eCall & bCall	Kopfairbagsystem für Front- und Fondpassagiere inkl. Seitenairbags vorn
	Kraftstoffsystem Diesel

Kraftstofftank mit 75 l Fassungsvermögen	Ohne integriertes Mautsystem
Kühlergrill	Ohne Kindersitzverankerung vorn (ISOFIX)
Kurzer Radstand	Ohne kombinierte Längs- und Querführung
Ladekantenschutz in Edelstahl	Ohne Ladedose
Landesverkaufsprogramm Deutschland	Ohne Ladekabel
LED-Rückleuchten	Ohne Ladekabel (Industriestecker)
LED-Scheinwerfer mit LED-Tagfahrlicht	Ohne Mode3 Ladekabel
Lendenwirbelstützen vorn pneumatisch einstellbar	Ohne Multimedia" im Fahrzeug
Lenksäule mit Höhen- und Längseinstellung	Ohne Nachtsichtsystem
Leuchtweitenregulierung dynamisch	Ohne Parkassistent / Garagenpilot
Linkslenker	Ohne Sitzbelüftung/Massagesitze
Luftfederung mit automatischer Niveauregelung, Höheneinstellung und elektronischer Dämpferregelung	Ohne Sonder-Maßnahmen
Luftfederung mit automatischer Niveauregelung, Höheneinstellung und elektronischer Dämpferregelung	Ohne Sonnenschutzrollo
Make-up-Spiegel beleuchtet in den Doppelsonnenblenden	Ohne spez. Schilder/Aufkleber/ Sicherheitszertifikate
Manuell betätigte Türen	Ohne Spurwechselassistent
Memory-Paket	Ohne Stadt / Kreuzungsassistent
Mit connect Paket 3	Ohne Trennwand
Mittelarmlehne hinten	Ohne Überführungsausrüstung
Mittelarmlehne vorn	Ohne Vorbereitung für VTS (Vehicle-Tracing System)
Mittelkonsole in Schwarz glänzend / Silberoptik	Ohne zus. Dichtungen außen
Müdigkeitserkennung	Ohne zus. Triebwerks-Unterschutz
Multifunktionskamera	Ohne Zusatz-/Standheizung
Multifunktionslenkrad in Leder, mit Schaltwippen	Ohne zusätzliche Bereifung
Navigationsgerät-Premium	Online-Dienst, ohne OCU, mit Head Unit Codierung, ohne WFS-Verbund
Navigationssystem "Discover Premium"	Parklenkassistent "Park Assist" inkl. Einparkhilfe
Nebelschlussleuchte, Rechtsverkehr	Radabdeckung Mitte
Nicht Heissland	Radsicherungen mit erweitertem Diebstahlschutz
Notbremsassistent "Front Assist"	Raucherausführung - herausnehmbarer Aschenbecher und Zigarettanzünder vorn und hinten
Notruf-Service; keine Registrierung notwendig, Dienst ist bei Auslieferung aktiviert	Rechtsverkehr
Ohne alternativ-Antriebssystem	Regionscode " ECE " für Radio
Ohne Anbausatz	Reifen ohne Festlegung der Reifenmarke
Ohne Außen-Sound Maßnahmen	Reifendruck-Kontrollsystem
Ohne Batterieladegerät	Rückfahrkamera "Rear View"
Ohne besondere Karosseriemaßnahmen	Rücksitzbank und -lehne asymmetrisch geteilt umklappbar, längs verschiebbar, Leheneigung einstellbar
Ohne Dacheinsatz (Voll Dach)	Scheibenbremsen hinten
Ohne Dekorfolien/Embleme	Scheibenbremsen vorn
Ohne Elektromotor (Hybrid)	Scheibenwaschdüsen vorn automatisch beheizt
Ohne erweitertem Sicherheitssystem	Scheinwerfer-Reinigungsanlage
Ohne Feuerlöscher	Schlechtwetterlicht
Ohne Garagentoröffner	Schloß-Sperrsystem
Ohne Gepäck-Spinne/Netz/Tasche	Schlüsselloses Startsystem "Keyless Start" ohne Safe-Sicherung
Ohne Head-Up Display	

Schriftzug für die Modellbezeichnung auf der Gepäckraumklappe
Sebring 8,5 J x 19, Volkswagen R, Reifen 255/55 R 19
Seitenscheiben hinten und Heckscheibe abgedunkelt
Serienkraftstoff-Erstbefüllung
Serviceanzeige 30000 km oder 2 Jahre (flexibel)
Servolenkung
Sicherheitsoptimierte Kopfstützen vorn
Sitzmittelbahnen und -wangeninnenseiten der Vordersitze und der äußeren Rücksitzplätze in Leder "Vienna"
Spezielles Typschild für EG für M1-Pkw
Spurhalteassistent "Lane Assist"
Standardelektrik
Standard-Klimazonen
Start-Stopp-System mit Bremsenergie-Rückgewinnung
Stoßfänger- und Türunterteile in Wagenfarbe, mit Chromleisten; Lufteinlässe mit Lamellen in Chrom
Telefonschnittstelle
Textilfußmatten vorn und hinten
Tire Mobility Set: 12-Volt-Kompressor und Reifendichtmittel
Trägerfrequenz 433,92 bis 434,42 MHz
Transportschutz (Ausf.1)
Transportschutzfolie (Mindestschutz) mit zus. Transportschutzmaßnahmen
Tür und Seitenverkleidung
Typprüfland Deutschland
USB-C-Schnittstelle
Variante Grundausstattung
Verbandtasche, Warndreieck und Warnweste
Verkehrszeichenerkennung
Vorbereitet für "Guide & Inform" und "Security & Service"
Vordersitze elektrisch einstellbar, mit längs verschiebbarer Oberschenkelauflagesowie Fahrersitz mit Memory-Funktion
Vordersitze und äußere Rücksitze beheizbar
Warnton und -leuchte für nicht angelegte Gurte vorn und hinten
Wartungsintervallverlängerung
Wegfahrsperre elektronisch
Winterpaket, zusätzlich mit beheizbaren äußeren Rücksitzen
Zuziehhilfe für Heckklappe

» Bereifung

MONTIERTE BEREIFUNG

Hersteller	Ort	Position	Typ	Felge	Dimension	Profiltiefe
Goodyear	Vorne	Links	Ganzjahresreifen	Aluminium	255/55 R 19 107 V	0,0 mm
Goodyear	Vorne	Rechts	Ganzjahresreifen	Aluminium	255/55 R 19 107 V	0,0 mm
Goodyear	Hinten	Links	Ganzjahresreifen	Aluminium	255/55 R 19 107 V	5,0 mm
Goodyear	Hinten	Rechts	Ganzjahresreifen	Aluminium	255/55 R 19 107 V	5,0 mm

Reifen zulässig: Ja

Reifen verkehrssicher: Nein

ERSATZ-/NOTRAD & ZUBEHÖR

Bordwerkzeug vorhanden: Ja

Tirefit vorhanden: Ja

Tirefit Ablaufdatum: 02.2027

Kompressor vorhanden: Ja

» Wertmindernde Faktoren

Nr	Bauteil	Schadensbeschreibung	Reparaturempfehlung
1	Tür hinten rechts	Kratzer	Instandsetzen + lackieren (teilweise)
2	Stoßfänger vorne rechts	Kratzer	Instandsetzen + lackieren (teilweise)
3	Vorbereitungszeit Karosserie	Lack Vorbereitung	Ausführen
4	Markenemblem vorne	Gebrochen	Ersetzen
5	Reifen vorne rechts	Verschlissen	Ersetzen
6	Reifen vorne links	Verschlissen	Ersetzen
7	Heckklappe	Delle(n)	Kaltdrücken
8	Stoßfänger hinten	Kratzer	Spotrepair
9	Kotflügel vorne rechts	Kratzer	Spotrepair
10	HU/AU (Haupt-/Abgasuntersuchung)	Abgelaufen	Erneuern
11	Stoßfängerspoiler vorne links	Kratzer	Lackieren
12	Innenraum	Tierhaare	Reinigen
13	Türgriff außen vorne rechts	Kratzer	Lackieren
14	Heckklappe	Beklebt / beschriftet	Beschriftung entfernen
15	Außenspiegel Gehäuse links	Kratzer	Auslegen + Polieren
16	Einstiegsschweller hinten links	Kratzer	Auslegen + Polieren

» Gebrauchsspuren

Nr	Bauteil	Schadensbeschreibung	Reparaturempfehlung
1	Tür vorne links	Kratzer	Akzeptabel (Gebrauchsspur)
2	Tür hinten links	Kratzer	Akzeptabel (Gebrauchsspur)
3	Heckklappenverkleidung	Kratzer	Akzeptabel (Gebrauchsspur)
4	Außenspiegel Gehäuse rechts	Kratzer	Akzeptabel (Gebrauchsspur)

» Merkantile Wertminderung

Vorschäden bekannt:	Nein
Vorschäden feststellbar:	Nein
Nachlackierungen vorhanden:	Nein
Lackschichtdickenmessung durchgeführt:	Ja - ohne Auffälligkeiten/Abweichungen

ERGEBNISSE DER LACKSCHICHTDICKENMESSUNG

Die Messwerte lagen im üblichen Bereich.

Pro Bauteil wurden mindestens 3 Messungen durchgeführt.

» Hinweise zum Zustandsbericht

Angaben zum Auftrag und zum Bewertungsumfang:

Es wurde der Auftrag erteilt, einen Zustandsbericht über das beschriebene Fahrzeug zu erstellen.

Die Fahrzeugzustandsbewertung erfolgte auftragsgemäß auf Basis der vom Auftraggeber vorgegebenen Standards für Fahrzeugbewertungen. Die Feststellungen im Einzelfall trifft der Sachverständige aufgrund eigener Sachkunde und nach eigenem sachverständigen Ermessen.

Fahrzeug-Identifizierung:

WVGZZZCR3PD029518

FIN abgelesen, kein Abgleich mit Unterlagen möglich

Allgemeinzustand:

Verschmutzt

Besichtigungsbedingungen:

Eingeschränkt

Hebebühne/Hubmittel benutzt:

Ja

Motorenlauf durchgeführt:

Ja

Fahrprobe durchgeführt:

Nein

» Sonstige Bemerkungen

Vorliegendes Exemplar wurde auf elektronischem Wege erzeugt. Es ist ohne Originalunterschrift gültig.

» Ansichtsfotos



Fahrzeugansicht - diagonal vorne links



Fahrzeugansicht - diagonal vorne rechts



Fahrzeugansicht - diagonal hinten links



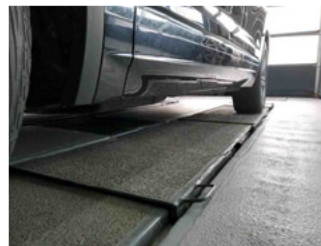
Fahrzeugansicht - diagonal hinten rechts



Innenraum - Cockpit mit Laufleistung



Equipment - Bordwerkzeug



Seitenansicht - Schweller links



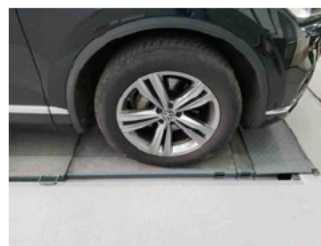
Seitenansicht - Schweller rechts



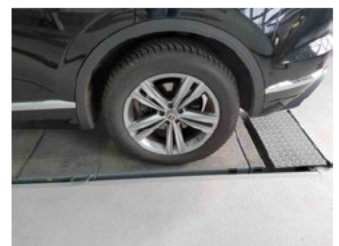
Fahrzeug - Typenschild/Fahrgestellnummer



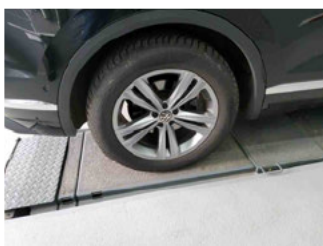
Räder - Rad montiert vorne links



Räder - Rad montiert vorne rechts



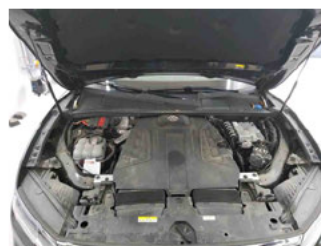
Räder - Rad montiert hinten links



Räder - Rad montiert hinten rechts



Innenraum - Mittelkonsole



Fahrzeug - Motorraum offen



Equipment - Boardmappe/ Securitybag



Innenraum - Kofferraum



Equipment - Anhängerkupplung



Fahrzeug - Serviceunterlagen /
Wartungsnachweis



Innenraum - vorne



Innenraum - hinten



Räder - Haltbarkeitsdatum
Tirefit



Unterbodenscan



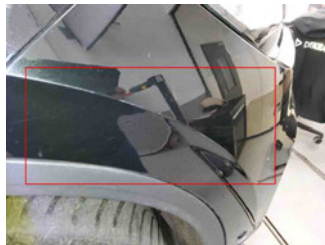
Innenraum -
Navigationsgerät/Radio

» Beschädigungsfotos**WERTMINDERNDE FAKTOREN**

1 - Tür hinten rechts - Kratzer - Instandsetzen + lackieren (teilweise)



2 - Stoßfänger vorne rechts - Kratzer - Instandsetzen + lackieren (teilweise)

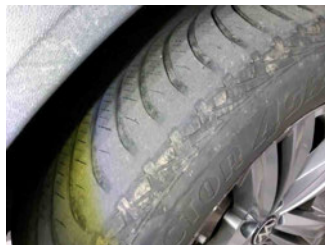


3 - Vorbereitungszeit Karosserie - Lack Vorbereitung - Ausführen

4 - Markenemblem vorne - Gebrochen - Ersetzen



5 - Reifen vorne rechts - Verschlissen - Ersetzen



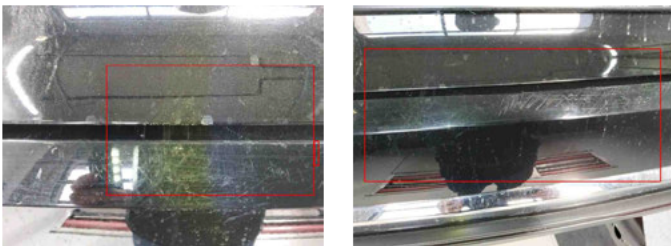
6 - Reifen vorne links - Verschlissen - Ersetzen



7 - Heckklappe - Delle(n) - Kaltdrücken



8 - Stoßfänger hinten - Kratzer - Spotrepair



9 - Kotflügel vorne rechts - Kratzer - Spotrepair



10 - HU/AU (Haupt-/Abgasuntersuchung) - Abgelaufen - Erneuern



11 - Stoßfängerspoiler vorne links - Kratzer - Lackieren



12 - Innenraum - Tierhaare - Reinigen

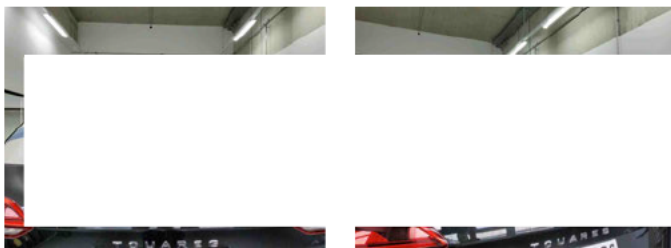


13 - Türgriff außen vorne rechts - Kratzer - Lackieren



14 - Heckklappe - Beklebt / beschriftet - Beschriftung entfernen

Kommentar	Schadenerweiterung möglich.
-----------	-----------------------------



15 - Außenspiegel Gehäuse links - Kratzer - Auslegen + Polieren



16 - Einstiegsschweller hinten links - Kratzer - Auslegen + Polieren



GEBRAUCHSSPUREN

1 - Tür vorne links - Kratzer - Akzeptabel (Gebrauchsspur)



2 - Tür hinten links - Kratzer - Akzeptabel (Gebrauchsspur)



3 - Heckklappenverkleidung - Kratzer - Akzeptabel (Gebrauchsspur)



4 - Außenspiegel Gehäuse rechts - Kratzer - Akzeptabel (Gebrauchsspur)

