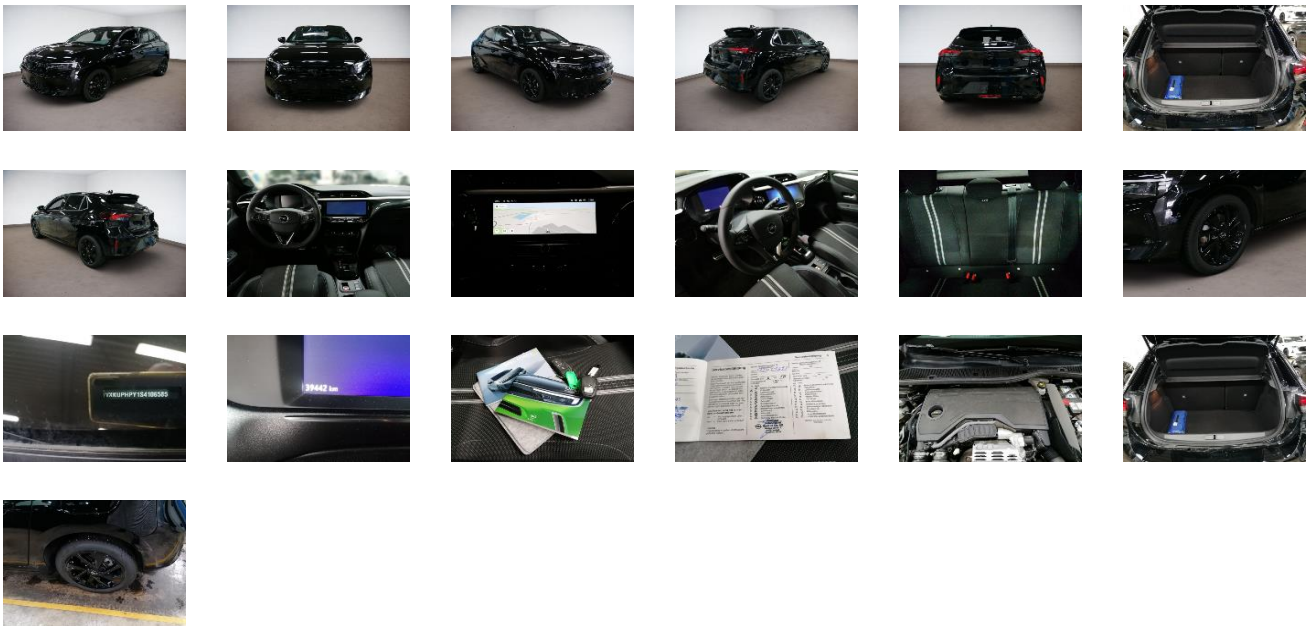


Fahrzeugdetails

Fahrgestell-Nr.	VXKUPPHY1 S4106585	Erstzulassung	05.06.2025	Außenfarbe	Diamant Schwarz/Karbon Schwarz
Hersteller	OPEL	Kennzeichen	RÜD-F 8359	Laufleistung	39 442 km
Modell	CORSA F GS 1.2 HYBRID 48V 100KW eDCT6	Fahrzeugzustand	Mit Schaden		
Vorschaden vorhanden	Unbekannt	Höhe Vorschaden netto	0 €	Vorschaden kommentar	

Auftragsdaten

Lagerplatz	53909 CAT Zülpich
------------	-------------------



Lose Teile

Nothilfekit Reserverad	✗
Hutablage	✓

Fahrzeugdokumente / Schlüssel

Ersatzschlüssel	✓
Inspektion	✓

Reifen





Goodyear 195/55/16 H Ganzjahresreifen 5.0 mm




Goodyear 195/55/16 H Ganzjahresreifen 5.0 mm

Goodyear 195/55/16 H Ganzjahresreifen 7.0 mm

Goodyear 195/55/16 H Ganzjahresreifen 7.0 mm

Außenschäden

1		Bauteil	Nothilfekit Reserverad	2		Bauteil	Heckklappe / Hecktür
		Position	-			Position	-
		Beschreibung	Gebrauchsspur 2			Beschreibung	SR Delle
		Anmerkungen	-			Anmerkungen	-

3		Bauteil	Heckscheibe	4		Bauteil	Kotflügel
		Position	-			Position	Hinten links
		Beschreibung	Polieren			Beschreibung	SR Delle
		Anmerkungen	-			Anmerkungen	-
5		Bauteil	Motorhaube				
		Position	-				
		Beschreibung	Polieren				
		Anmerkungen	-				

Geschätzte Reparaturkosten

Gesamt netto	300,00€
---------------------	----------------