



VL



VR



HR



HL





Motorhaube - Delle - entfernen



Motorhaube - Delle - entfernen



Stoßfänger hinten - zerkratzt - smart Repair



Stoßfänger hinten - zerkratzt - smart Repair



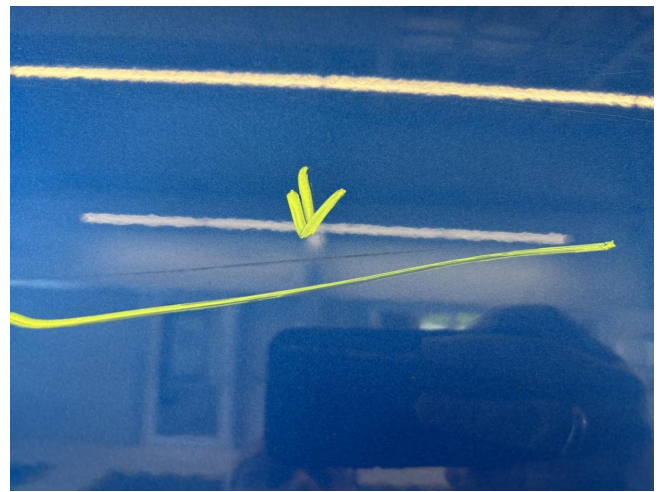
Tür vorne links - Delle - entfernen



Tür vorne links - Delle - entfernen



Tür hinten rechts - Kratzer - polieren



Tür hinten rechts - Kratzer - polieren

					Umsatzsteuer	ja	§25a	nein		
Fahrzeugdaten	Hersteller	Skoda		Typ	Kodiaq L&K		Modell		2.0 TDI EU6d, L&K (EURO 6d), (Fac..	
	VIN	TMBJJ7NS7P8039717		Aufbau	Sport-Utility-Vehicle		Anzahl Türen	Kraftstoff	KBA-Schlüssel	
	Erstzulassung	Halter lt. Zulbesch. II	Gesamtfahrh. lt. Km-Zähler		Leistung (kW)	Anzahl Zylinder	Hubraum (ccm)	HU		
	27.03.2023	1	121.223 km		110 kW	4	1968	03/28		
	Batteriezustand (SoH %)	Ladestand (SoC %)	HV-Batterie (kWh)		Energieeffizienzklasse		CO ₂ -Emission (g/km)			
	0,00 %	0,00 %	0		A		130-167 (WLTP)			
	Ehemalige Nutzung						Raucherfahrzeug	letzter KD am	Letzter KD (km)	
	Unbekannt						nein	02/26	113.973 k..	
	Farbe				Lackierung	Reimport	nächster KD	nächster KD (km)		
	Race-Blau Metallic				metallic	nein	k. A.	k. A.		
Scheckheft		Scheckheft Bemerkung								
nicht vorhanden		Eintrag gem. Oelzettel im Motorraum								
Polster		Polsterfarbe		Getriebe		Schadstoffk.				
Sitzbezüge in Leder		Onyx		Getriebe 7-Gang - Dop..		Euro6d				
Sonstiges	Zahnriemen gewechselt: keine Angabe		Dieselpartikelfilter vorhanden: ja			Chiptuning: nein				

Ausstattung	Serienausstattung:		
	3. Bremsleuchte Airbag Beifahrerseite abschaltbar Anti-Blockier-System (ABS) Außenspiegel elektr. anklappbar, alle Spiegel.. Bremsassistent Dachreling eloxiert Einparkhilfe vorn und hinten Fahrassistenz-System: Auffahrwarnsystem m.. Fahrassistenz-System: Einschaltautomatik fü.. Fensterheber elektrisch vorn + hinten Gepäck-/Laderaumabdeckung Heckleuchten LED (Kristallglas-Optik) Isofix-Aufnahmen für Kindersitz an Rücksitz Knieairbag Fahrerseite Kopf-Airbag-System Lehnentriegelung der Rücksitzlehne im Kof.. Lenkrad (Leder - 2-Speichen) mit Multifunktion LM-Felgen Modellpflege Nebelscheinwerfer Progressivlenkung Reifendruck-Kontrollsystem Rußpartikelfilter Scheibenwaschdüsen heizbar Scheinwerfer-Reinigungsanlage (SRA) Seitenscheiben hinten und Heckscheibe abge.. Sitz vorn rechts höhenverstellbar SmartLink (MirrorLink, Apple CarPlay und And.. Sound-System Canton Start/Stop-Anlage Stoßfänger Wagenfarbe Verglasung getönt Wegfahrsperrre	Ablagetasche an Vordersitzlehnen Airbag Fahrerseite Antriebs-Schlupfregelung (ASR) Außenspiegel elektr. verstell- und heizbar, be.. Bremsenergierückgewinnung Durchladeeinrichtung (Mittelarmlehne hinten) Elektron. Querdifferentialsperre (XDS) Fahrassistenz-System: Autom. Distanzregelu.. Fahrassistenz-System: Multikollisionsbremse .. Fernbedienung für Zentralverriegelung Getriebe 7-Gang - Doppelkupplungsgetriebe .. Heckscheibenwischer Karosserie: 5-türig Kofferraum / Heckklappe elektr. betätigt (öffn.. Kopfstützen hinten Lendenwirbelstütze Sitz vorn links Lenksäule (Lenkrad) höhenverstellbar Matrix-LED-Scheinwerfer Motor 2,0 Ltr. - 110 kW TDI Notrufsystem Radioempfang digital (DAB+) Reserverad als Notrad Schadstoffarm nach Abgasnorm Euro 6d Scheibenwischer Aero (Flachblattscheibenwis.. Schließ-/Startsystem Kessy Servolenkung elektronisch (Servotronic) Sitze vorn elektr. verstellbar (mit Memory) Sonnenblende links mit Spiegel Sprachsteuerung für Infotainment-System Steckdose (12V-Anschluß) im Koffer-/Laderau.. Tagfahrlicht LED Verzurrösen Koffer-/Laderaum Wireless SmartLink	Airbag Beifahrerseite Ambiente-Beleuchtung LED Antriebsart: Frontantrieb Außenspiegel Wagenfarbe Brillenfach Edelstahlpedale Sportdesign Elektron. Stabilitäts-Programm (ESP) Fahrassistenz-System: Berganfahr-Assistent (.. Fahrassistenz-System: Spurwechselaassistent .. Fußraumbeleuchtung vorn und hinten Gurtstraffer hinten Innenausstattung: Dekoreinlagen Pianolack, .. Klimaanlage Climatronic 2-Zonen Komfort-Freisprecheinrichtung Bluetooth Kopfstützen vorn Lendenwirbelstütze Sitz vorn rechts Lenksäule (Lenkrad) längsverstellbar Mittelarmlehne vorn Multifunktionsanzeige Phonebox Radstand 2791 mm Rücksitzbank klappbar 1/3-2/3 Schalt-/Wählhebelgriff Leder Scheibenwischer mit Regensensor Seitenairbag vorn Sitz vorn links höhenverstellbar Sitzheizung vorn Sonnenblende rechts mit Spiegel Start-Stop-Knopf (Start/Stop-Anlage ohne Sch.. Steckdose (12V-Anschluß) in Mittelkonsole vo.. Türgriffe außen Wagenfarbe Warnanlage für Sicherheitsgurte, Fahrer-/Beif.. Zentralverriegelung
	Sonderausstattung:		
	Anhängerkupplung mit Stabilitätskontrolle Fahrassistenz-Paket: Traveller Plus Komfortöffnung für elektr. Heckklappe/-Deckel Metallic-Lackierung	Business-Paket Columbus Frontscheibe heizbar Laderaumboden variabel	Fahrassistenz-Paket: Stau- und Notfallassiste.. Kamerasystem 360° Lenkrad heizbar

Vorschäden	Vorschäden:				
	Tauschaggregat	Nachlackierung	Technischer Mangel	Sonstiges	Vorschadenshöhe
	nein	nein	nein	nein	€

Unfallfreiheit	Unfallfrei = ja									
----------------	-----------------	--	--	--	--	--	--	--	--	--

Lackdicke	Fondseite links	Tür hinten links	Tür vorne links	Kotflügel vo.li.	Heckklappe	Dach	Motorhaube	Fondseite rechts	Tür h. rechts	Tür vorne rechts	Kotflügel vo.re.
	serienmäßig	serienmäßig	serienmäßig	serienmäßig	serienmäßig	serienmäßig	serienmäßig	serienmäßig	serienmäßig	serienmäßig	serienmäßig

Zustandsbeschreibung

Auftr.-Nr: nicht vorhanden

Reifen u. Felgen	Reifenart (montiert)		Sommerreifen (LM-Felgen, Original-Felgen)		Felgenbeschreibung	k. A.		
	Reifen vorne	VL	235/50 R19 99V 6,00 mm (Hankook)		VR	6,00 mm (Hankook)		
	Reifen hinten	HL	235/50 R19 99V 6,00 mm (Hankook)		HR	6,00 mm (Hankook)		
	Zweiter Reifensatz				Winterreifen (LM-Felgen)			
	Reifen vorne	VL	215/65 R17 99H 6,00 mm (Pirelli)		VR	6,00 mm (Pirelli)		
	Reifen hinten	HL	215/65 R17 103H 5,00 mm (Bridgestone)		HR	5,00 mm (Bridgestone)		
	Bemerkung					Ausstattung ER Notrad (8,00 mm)		

Optischer Zustand	
	<p>Motorhaube - Delle - entfernen Stoßfänger hinten - zerkratzt - smart Repair Tür hinten rechts - Kratzer - polieren Tür vorne links - Delle - entfernen</p>
Technischer Zustand	