



Bild 1 : Diagonal von vorn links



Bild 2 : Diagonal von vorn rechts



Bild 3 : Diagonal von hinten rechts



Bild 4 : Diagonal von hinten links



Bild 5 : Innenraum vorne

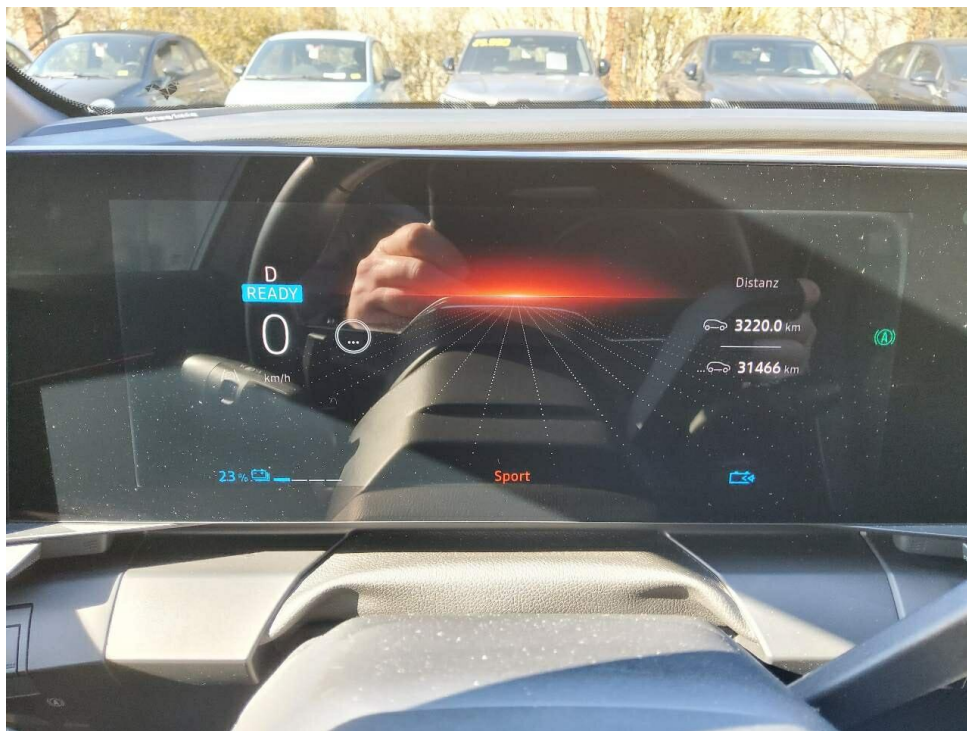


Bild 6 : Kombiinstrument (betriebsbereit) mit Kilometerstand



Bild 7 : Mittelkonsole des Rücksitzes (Radio/Navigation eingeschaltet)



Bild 8 : Alle Fz-Schlüssel, ZLB 1, Letzter Eintrag im Serviceheft



Bild 9 : Unterboden

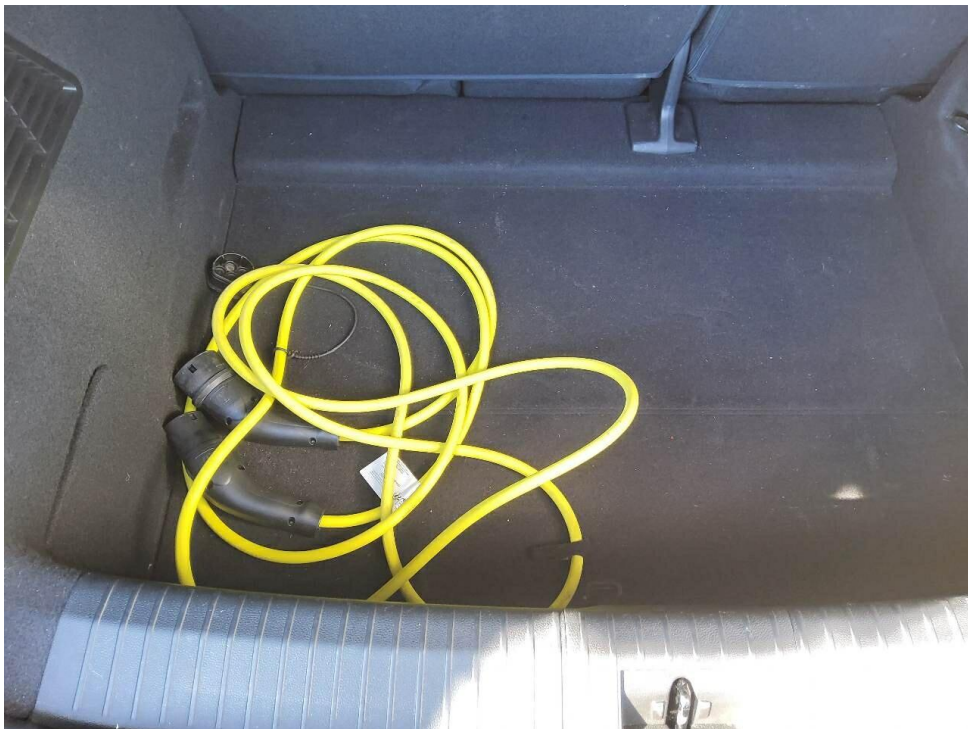


Bild 10 : Ladekabel



Bild 11 : Dach, eingedellt, drücken



Bild 12 : Dach, eingedellt, drücken



Bild 13 : Stoßfänger hinten Lackierung, verschrammt, smart repair



Bild 14 : Stoßfänger hinten Lackierung, verschrammt, smart repair



Bild 15 : Motorhaube, eingedellt

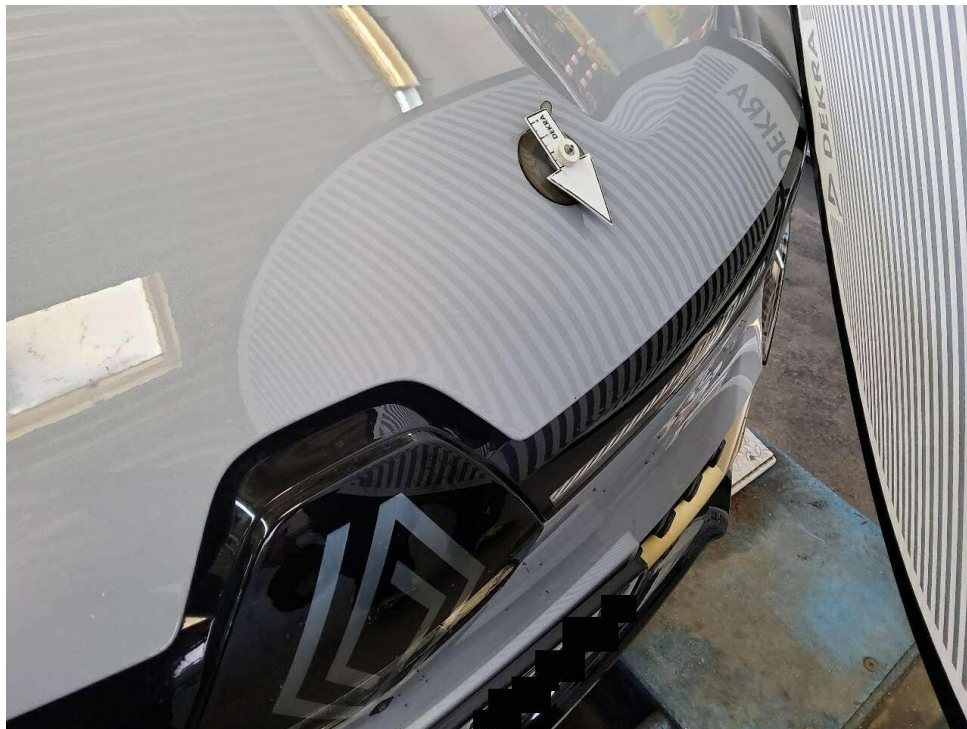


Bild 16 : Motorhaube, eingedellt



Bild 17 : Glanzgedrehte Alufelge hinten links, verschrammt kleiner 10mm

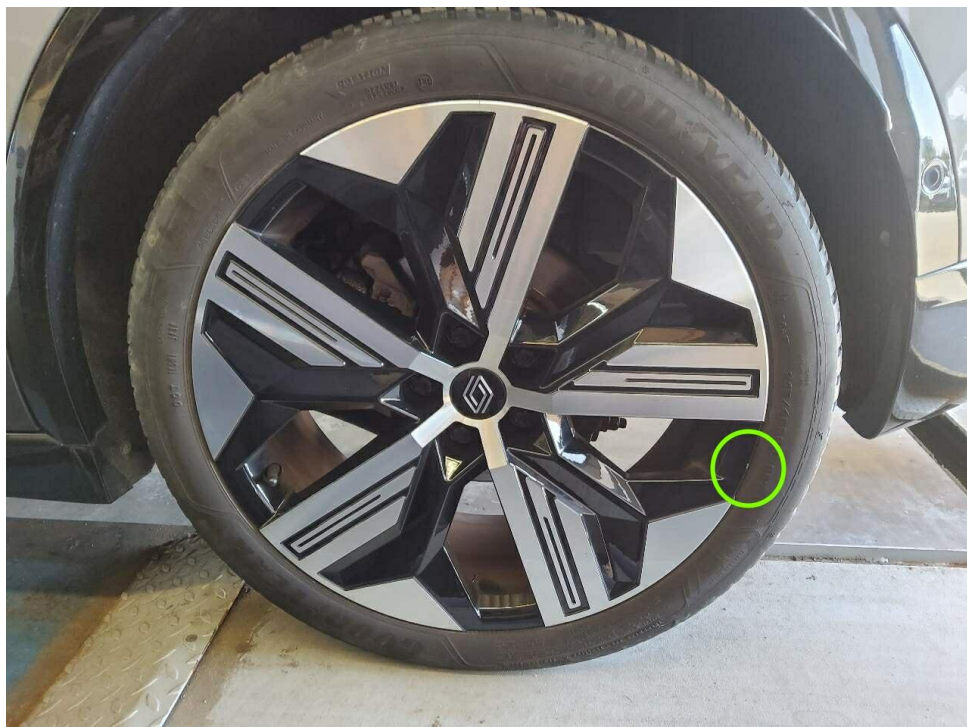


Bild 18 : Glanzgedrehte Alufelge hinten links, verschrammt 10mm



Bild 19 : Glanzgedrehte Alufelge hinten rechts, zerkratzt mit Materialabrieb

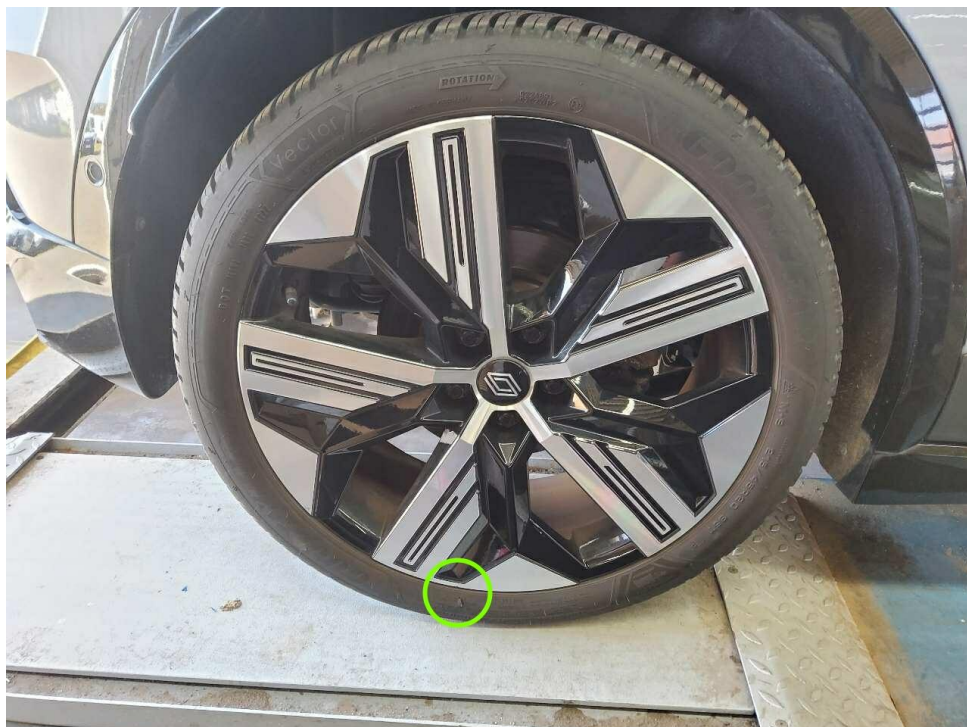


Bild 20 : Glanzgedrehte Alufelge hinten rechts, zerkratzt mit Materialabrieb



Bild 21 : Achse 2, Reifen Rechts 1

Zustandsbericht / Minderwertgutachten

Vorgang

Auftraggeber Mobilize Financial Services, eine Marke der RCI Banque S.A., Niederlassung
Deutschland, Jagenbergstr. 1, 41468 Neuss
Besichtigung 23.03.2026

Bemerkungen

Diese Dienstleistung wurde entsprechend den Vorgaben des Auftraggebers (Kriterien der fairen Fahrzeugbewertung) erstellt. Im Einzelfall können Abweichungen zum DEKRA Standard vorliegen.

Bei der Lackschichtdickenmessung wurden bei mindestens drei Messungen pro Bauteil Lackschichtdicken von 90 µm bis 120 µm festgestellt.

Es wurde eine optische Überprüfung auf Vorschäden und eine Lackschichtdickenmessung vorgenommen. Die augenscheinliche Überprüfung sowie die Lackschichtdickenmessung ergaben keine Hinweise auf Nachlackierungen, Instandsetzungsarbeiten oder reparierte Vorschäden.

Die vorgefundenen Besichtigungsbedingungen waren ausreichend. Das Fahrzeug / Objekt wurde von oben und auf einer Hebebühne von unten besichtigt. Bei der Besichtigung wurde eine Fahrprobe in Verbindung mit einem kurzen Probelauf des Motors durchgeführt.

Für die Bearbeitung des Vorganges standen folgende Unterlagen zur Verfügung: - Fz-Schein/Zul.Beschein. Teil I
2 Hauptschlüssel vorgelegt.

Fahrzeugdaten

Erstzulassung	21.02.2024	Letzte Zulassung	21.02.2024
Fahrzeugart	Personenkraftwagen	Hersteller	Renault
Typ / Verkaufsbez.	Megane E-Tech Electric (02.2022->) / Megane E-Tech EV60 220 Iconic (60 kWh)	Aufbauart	Limousine
Türen	5	Sitzplätze	5
Fahrzeug-Ident.-Nr.	VF1RCB00671156850	HSN / TSN	3333 / BPN
DAT Europa-Code®	017201750150001	DAT Marktindex	DE001 6390
Km-Stand abgelesen	31466	Nächste HU §29 StVZO	02 / 2027
Energiequelle / Kraftstoff	Elektro	Leistung (kW)	55
Schadstoffklasse:	2017/1151;WLTP;reine Elektrofz	Antriebsart	Frontantrieb
Getriebe / Gänge	Stufenlos / 1	Felgen	Leichtmetall
Farbe (Hersteller)	GRAU KQJ + SCHWARZ GNE / Metallic / BIYWU	Polster / Farbe	Leder / Schwarz

Es wird unterstellt, dass die Gesamtlauflistung dem abgelesenen Km-Stand entspricht.

Räder / Reifen

Achse	Reifenbezeichnung	Hersteller/Typ	Art	Profiltiefe
1 links	215 / 45 R 20 95 T	Maxxis / Premitra	A / O	5 mm
	rechts	215 / 45 R 20 95 T	Falken / Euroallseason AS-210 MFS	A / O
2 links	215 / 45 R 20 95 T	Goodyear / Vector 4Seasons G3 R	A / O	5 mm
	rechts	215 / 45 R 20 95 T	Goodyear / Vector 4Seasons G3 R	A / S
Pannenset				

A/ Ganzjahres; /O Original; /S Schaden;

Serienausstattung

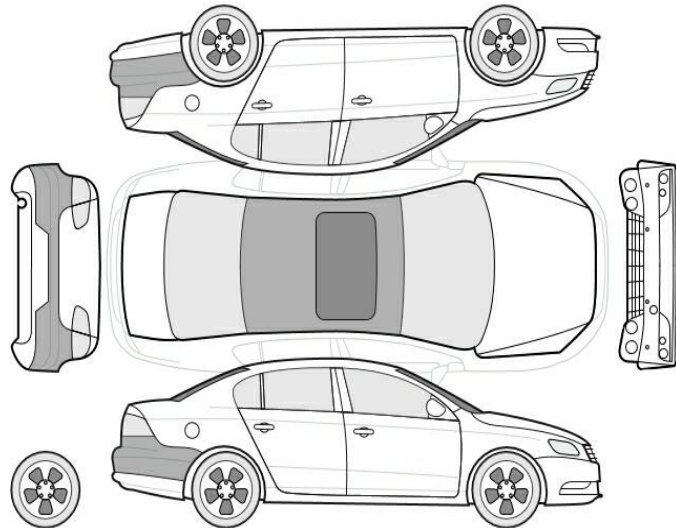
Serie: 1-K-Klebeset - SP-Kit, 2-Farben-Lackierung Metallic, 3-Punkt-Sicherheitsgurt hinten, Airbag Beifahrerseite abschaltbar, Airbag Fahrer-/Beifahrerseite, Ambiente-Beleuchtung, Anti-Blockier-System (ABS), Armaturenbrett Kunstleder, Ausstattungs-Niveau EA4 (siehe Typenschild B-/C-Säule), Ausstattungs-Paket: Harman-Kardon, Außenspiegel elektr. verstell-, heiz- und anklappbar, mit Memory, Außenspiegel elektr. verstellbar, mit Memory, Außenspiegel schwarz hochglänzend, Dachantenne im Haifischflossen-Design, Einparkhilfe vorn, hinten und seitlich mit Rückfahrkamera, Elektr. Bremskraftverteilung, Elektromotor 160 kW (cont. 55 kW), Elektron. Stabilitäts-Programm (ESP), Fahrassistenz-System: Abstandswarner, Fahrassistenz-System: Aktiver Notbrems-Assistent, Fahrassistenz-System: Berganfahr-Assistent (HSA), Fahrassistenz-System: Fernlichtassistent, Fahrassistenz-System: Fußgängererkennung, Fahrassistenz-System: Multi-Sense (Fahrmoduswechsler), Fahrassistenz-System: Müdigkeitserkennungssensor, Fahrassistenz-System: Querverkehrs-Assistent, Fahrassistenz-System: Sicherheitssystem mit automatischem Notruf (ERA GLONASS / eCall), Fahrassistenz-System: Spurhalteassistent Aktiv, Fahrassistenz-System: Verkehrszeichenerkennung mit Geschwindigkeits-Warnanzeige, Fensterheber elektr. mit Einklemmschutz, Fensterheber elektr. mit Impulsgeber, Geräuschsimulator (Außenklang), Geschwindigkeits-Regelanlage (Tempomat) mit Verkehrszeichenerkennung und Geschwindigkeits-Warnanlage, Getriebe für Elektrofahrzeug, HV-Batterie 60 kWh, Heckscheibe heizbar, Induktionsladeschale für Smartphone, Innenausstattung: Kunstleder, schwarz, Innenspiegel mit Ablendautomatik, Isofix-Aufnahmen für Kindersitz, Karosserie: 5-türig, Klimaautomatik 2-Zonen mit autom. Umluft-Control, Kombiinstrument digital, Kopfstützen hinten, LM-Felgen 7x20 (Enos), Ladekabel mit Typ2/Typ2 (Mode 3), Ladevorrichtung On-Board-Lader 11 kW, Lenkrad (Leder), Lenkrad heizbar, Lenkrad mit Schaltwippen/-tasten, Licht- und Regensensor, Mittelarmlehne vorn mit Ablagefach, Mittelkonsole mit Ablagefach, Nebelscheinwerfer, Reifen 215/45 R20 ..T, Reifen-Reparaturkit, Reifendruck-Kontrollsystem, Rücksitzbank geteilt/klappbar (1/3-2/3), Scheinwerfer Full-LED, mit adaptivem Kurvenlicht, Schlechtwetter-Licht, LED-Signatur (Pure Vision), Schnellladefunktion 22 kW (AC), Seitenairbag vorn, Sitzbezug / Polsterung: Leder, Sitze vorn elektr. verstellbar (mit Memory), Sitzheizung vorn, Stoßfänger mit goldenen Akzenten, Tagfahrlicht LED, USB-Anschlüsse (Typ C) Mittelkonsole hinten, USB-Anschlüsse (Typ C) Mittelkonsole vorn, Verglasung hinten stark abgedunkelt, Warnanlage für Sicherheitsgurte, Wärmepumpe für Heizungs-/Klimaanlage, Zentralverriegelung / Startanlage Handsfree Entry & Drive, Zentralverriegelung mit Fernbedienung

Allgemeinzustand und Wartung

Abgesehen von den beschriebenen Schäden/Mängeln weist das Fahrzeug/Objekt einen, bezogen auf Alter und Nutzung, üblichen Gesamtzustand auf.

Wartungsnachweis:	vollständig
letzte Wartung:	am 02.02.2026 bei Kilometerstand 30.382
nächste Wartung:	am 02.02.2027

Nicht akzeptierter Zustand / Ausstehende Reparaturen



Bezeichnung des Schadens / Rep.-Weg

1. Glanzgedrehte Alufelge hinten rechts, zerkratzt mit Materialabrieb, erneuern (Bild 19, 20)
2. Dach, eingedellt, drücken (Bild 11, 12)
3. Stoßfänger hinten Lackierung, verschrammt, smart repair (Bild 13, 14)

Akzeptierter Zustand / Gebrauchsspuren

Folgende Schäden sind in Anbetracht des Alters, der Laufleistung und dem Einsatzzweck als Gebrauchsspur einzustufen.

Bezeichnung des Schadens

Motorhaube, eingedellt, (Bild 16)
 Glanzgedrehte Alufelge hinten links, verschrammt kleiner 10mm, (Bild 17)

Reifenbewertung

	Profiltiefe	Art
hinten rechts Legende	5 mm	AS A/ Ganzjahres /O Original /S Schaden