

Verkaufsbericht



Fahrzeugdaten / Technische Daten

Fahrzeugident.-Nr.	WF0CXXGAKCHM07265		
Fahrzeugart	PKW - Schräghecklimousine	Farbton / Lackart	Frost-Weiß / Uni
Hersteller	Ford	Nächste HU	05/2026
Typ / Verkaufsbez.	Fiesta 1.25 Trend	Laufleistung abgelesen	258.237 km
Erstzulassung	03.05.2017	Emissionsklasse	Euro 6
Getriebe / Gänge	Manuell / 5	Sitzplätze / Türen	5 / 3
Achsen / angetrieben	2 / 1	Anzahl Besitzer	1
Motorart	Reihenmotor / Benzin	Hubraum / Nennleistung	1.242 ccm / 44 KW
Antriebsart	Frontantrieb		

Fahrzeugdaten wurden der Zulassungsbescheinigung Teil I entnommen und am Fahrzeug gegengeprüft.

Montierte Räder:					
Position	Reifenart	Felgenart	Hersteller	Dimension	Profiltiefe
vorn links	Winterreifen	Stahlrad	Fulda	195/55 R 15 85H M+S	5 mm
vorn rechts	Winterreifen	Stahlrad	Fulda	195/55 R 15 85H M+S	5 mm
hinten rechts	Winterreifen	Stahlrad	Fulda	195/55 R 15 85H M+S	7 mm
hinten links	Winterreifen	Stahlrad	Fulda	195/55 R 15 85H M+S	7 mm
Reservebereifung: TireFit					

Allgemeines / Zustand	
✓ Fahrzeug ist fahrbereit (1)	✗ Unterbodenkontrolle durchgeführt
✓ Fahrzeug ist zugelassen	✓ Hauptschlüssel vorhanden (Anzahl: 2)
✓ Batterie ist betriebsbereit	✗ Nebenschlüssel vorhanden (Anzahl: 0)
✓ Serviceheft vorhanden	✗ Rangierfahrt durchgeführt. (2)
✗ Probefahrt durchgeführt.	✗ Ladekabel vorhanden
✗ Anhängerkupplung vorhanden	✓ Bordwerkzeug vorhanden
Kundendienst laut Serviceheft am 05.02.2017 bei km 19.753.	

Funktionsfähigkeit / Auffälligkeiten	
✓ Motor startet eigenständig	✓ Schließanlage (ZV) funktionsfähig
✓ Lichtanlage funktionsfähig	✗ Schiebedach oder Verdeck funktionsfähig
✓ Fensterheber funktionsfähig	✓ Entertainment (Radio, Navigationssystem) funktionsfähig
✓ Kombiinstrument und Fahrzeuganzeigen	

Fahrzeugzustand	
✓ verschmutzt	✗ nass
✗ Eis	✗ Schnee

Fahrzeugstandort	
✗ unzureichende Lichtverhältnisse	✓ Lichtblendung (Besichtigung im Freien)
✗ Dunkelheit	✗ Fahrzeug eingeschränkt zugänglich

Legende : ✓ Ja ✗ Nein ○ Nicht prüfbar ⊖ Nicht vorhanden

(1) fahrbereit: Fahrzeug kann aus eigener Kraft bewegt werden, enthält keine Aussage zur Verkehrssicherheit.

(2) Rangierfahrt: Das Fahrzeug wurde aus eigener Kraft vor- und zurückbewegt

Vorschaden	Der Vorschaden wurde fach- und sachgerecht behoben	Feststellung
Front links beschädigt	Ja	
Motorhaube beschädigt	Ja	
Kotflügel vorne rechts beschädigt	Ja	
Seitenwand hinten links beschädigt	Ja	
Kotflügel vorne links beschädigt	Ja	
Tür vorne links beschädigt	Ja	

Anmerkungen

Aufgrund der vorgefundenen Beschädigungen liegt an dem Fahrzeug ein wirtschaftlicher Totalschaden vor.

Ausstattung gemäß VIN-Abfrage

Serienausstattung (nicht verifiziert)			
Airbag Beifahrerseite abschaltbar		Antischlupfregelung (ASR) + ABS	
Außenspiegel elektr. verstell- und heizbar		Außenspiegel Wagenfarbe	
Blinkleuchte in Außenspiegel integriert		Bordcomputer	
Dachspoiler Wagenfarbe		Elektr. Bremskraftverteilung (EBD)	
Elektron. Stabilitäts-Programm (ESP)		Fahrassistenz-System: Notbrems-Assistent	
Fahrassistenz-System: Berganfahr-Assistent (Hill-Holder)		Energierückgewinnung (Smart Regenerative Charging)	
Fensterheber elektrisch vorn		Getriebe 5-Gang - Typ: IB5	
Getränkehalter vorn		Innenraumfilter: Staub- und Pollenfilter	
Intelligent Protection System (IPS)		Knieairbag Fahrerseite	
Airbag Fahrer-/Beifahrerseite		Kopf-Schulter-Airbag vorn und hinten	
Seitenairbag vorn		3-Punkt-Sicherheitsgurt hinten	
Gurtstraffer		Isofix-Aufnahmen für Kindersitz	
Karosserie: 3-türig		Lenkrad (Leder 3-Speichen)	
Lenksäule (Lenkrad) höhen-/längsverstellbar		Motor 1,25 Ltr. - 44 kW 16V KAT	
Reifen-Reparaturkit		Reifendruck-Kontrollsystem	
Rußpartikelfilter		Rücksitz geteilt / klappbar	
Schadstoffarm nach Abgasnorm Euro 6		Schalt-/Wählhebelgriff Leder	
Scheinwerfer mit Ausschaltverzögerung		Scheinwerfer Projektionslinsen-Design	
Tagfahrlicht LED		Servolenkung elektrisch	
Sitz vorn links höhenverstellbar		Sport-Fahrwerk	
Stahlfelgen 6x15		Start/Stop-Anlage	
Stoßfänger hinten Sport-Design mit Diffusor		Stoßfänger Wagenfarbe	
Türgriffe außen Wagenfarbe		Verglasung getönt	
Wegfahrsperrung (elektronisch)		Zentralverriegelung mit Fernbedienung	
Zusatzheizung			
Sonderausstattung (verifiziert)			
Cool & Sound-Paket	✓	Audiosystem: Radio/CD-Player mit Multi-Funktions-Display	✓
Audiobedienung am Lenkrad	✓	6 Lautsprecher	✓
AUX-IN-Anschluss	✓	USB-Anschluss	✓
Klimaanlage	✓	Sonderlackierung Frost-Weiß	✓
Folierung/Werbefolie	✓		

Wertbeeinflussende Faktoren		
Front (Angaben ohne MwSt.)	Reparaturkosten	MW
Motorhaube, beschädigt, instand setzen - lackieren (Bild 26, Bild 27)	585,62 €	121,20 €
Seite rechts (Angaben ohne MwSt.)	Reparaturkosten	MW
Tür vorne rechts, verkratzt, lackieren (Bild 30, Bild 31)	483,89 €	48,39 €
Spiegelgehäuse rechts Kappe -lackiert-, verkratzt, lackieren (Bild 24, Bild 25)	194,41 €	19,44 €
Heck (Angaben ohne MwSt.)	Reparaturkosten	MW
Heckklappe, bis 3 Dellen / Bauteil, kalt drücken (Bild 28, Bild 29)	69,60 €	69,60 €
Reifen, Felgen, Radkappen (Angaben ohne MwSt.)	Reparaturkosten	MW
Radkappe(n) Satz, beschädigt, ersetzen (Bild 22, Bild 23)	162,18 €	16,22 €
Reifenreparaturset Füllflasche, MHD überschritten, ersetzen (Bild 13)	68,05 €	68,05 €
Reifenreparaturset Füllkompressor, fehlt, ersetzen (Bild 14)	40,63 €	40,63 €
Exterieur (Angaben ohne MwSt.)	Reparaturkosten	MW
Folierung, beklebt, entkleben	83,52 €	83,52 €
Interieur (Angaben ohne MwSt.)	Reparaturkosten	MW
Laderaum Abdeckung, fehlt, ersetzen (Bild 15)	152,95 €	152,95 €
Sonstiges (Angaben ohne MwSt.)	Reparaturkosten	MW
HU (Hauptunters.) PKW / Transporter, fällig, durchführen	132,77 €	132,77 €
Inspektion groß Kleinwagen, kein gültiger Nachweis vorhanden, durchführen	570,93 €	570,93 €
Fahrzeug innen, verkratzt und verschmutzt, aufbereiten (Bild 32, Bild 33)	278,40 €	278,40 €
Fahrzeug Seite links, Unfallschaden, Unfallschaden beheben (Bild 16, Bild 17, Bild 18, Bild 19, Bild 20, Bild 21)	5021,66 €	5021,66 €

Bei der Berechnung der einzelnen Beträge wurde für die Lackiervorbereitung ein Gesamtbetrag von 379,79 EUR berücksichtigt und auf die Lackierpositionen verteilt.

Wertermittlung (bezogen auf den Besichtigungszeitpunkt)	
Reparaturkosten (Angaben ohne MwSt)	7.844,61 €
Minderwert (Angaben ohne MwSt)	6.623,76 €

	ohne MwSt.	MwSt.	mit MwSt.
Händlereinkaufspreis (regelbesteuerter)	600,00 €	114,00 €	714,00 €

Besichtigungsbedingungen

Bei dieser Besichtigung wurde eine äußere Inaugenscheinnahme am undemontierten Fahrzeug unter Berücksichtigung der vorgefundenen Besichtigungsbedingungen durchgeführt. Es werden keinerlei Eigenschaften von nicht geprüften oder nur eingeschränkt prüfbar Bereichen des Fahrzeugs zugesichert.

Minderwert

Die festgesetzten Beträge für den Minderwert „MW“ entsprechen nicht den Reparaturkosten für die aufgeführten Beschädigungen sondern orientieren sich an Fahrzeugalter und Laufleistung.

Bei der Ermittlung des ausgewiesenen Fahrzeugwertes fanden diese Werte Verwendung. Berücksichtigt wurden nur überdurchschnittliche Beschädigungen.

Dieses Dokument enthält im Anhang die Fotodokumentation mit 33 Fotos.

Fotoanlage



Bild 1



Bild 2

Fotoanlage



Bild 3



Bild 4

Fotoanlage



Bild 5



Bild 6

Fotoanlage



Bild 7



Bild 8

Fotoanlage



Bild 9



Bild 10

Fotoanlage



Bild 11



Bild 12

Fotoanlage



Bild 13 Reifenreparaturset, Füllflasche, MHD überschritten, ersetzen



Bild 14 Reifenreparaturset, Füllkompressor, fehlt, ersetzen

Fotoanlage



Bild 15 Laderaum, Abdeckung, fehlt, ersetzen



Bild 16 Fahrzeug, Seite links, Unfallschaden, Unfallschaden beheben

Fotoanlage



Bild 17 Fahrzeug, Seite links, Unfallschaden, Unfallschaden beheben

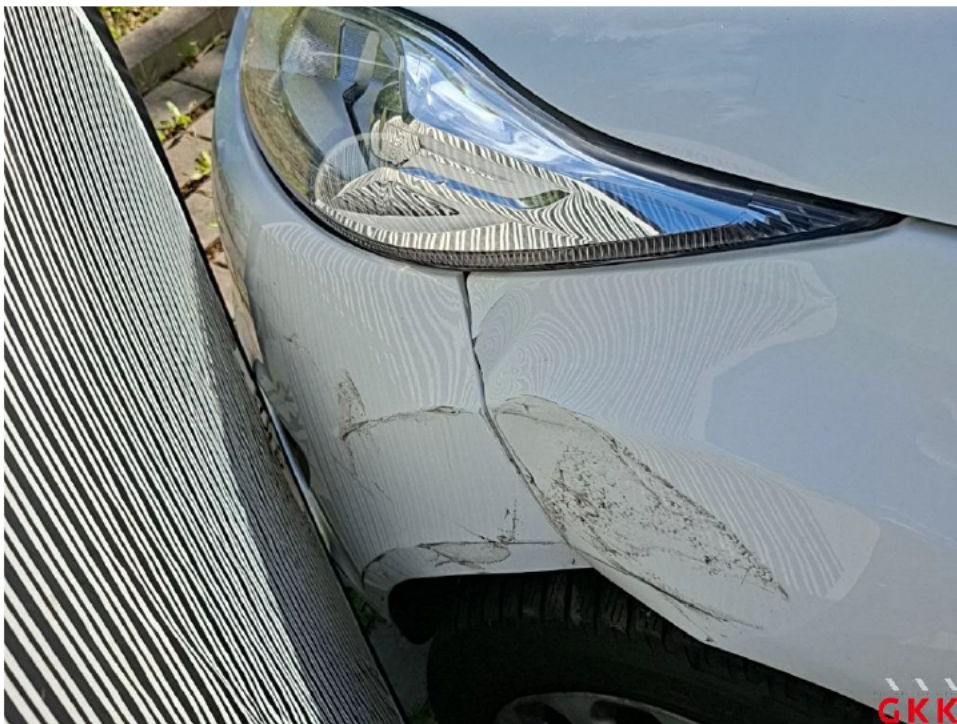


Bild 18 Fahrzeug, Seite links, Unfallschaden, Unfallschaden beheben

Fotoanlage



Bild 19 Fahrzeug, Seite links, Unfallschaden, Unfallschaden beheben



Bild 20 Fahrzeug, Seite links, Unfallschaden, Unfallschaden beheben

Fotoanlage



Bild 21 Fahrzeug, Seite links, Unfallschaden, Unfallschaden beheben



Bild 22 Radkappe(n), Satz, beschädigt, ersetzen

Fotoanlage



Bild 23 Radkappe(n), Satz, beschädigt, ersetzen



Bild 24 Spiegelgehäuse rechts, Kappe -lackiert-, verkratzt, lackieren

Fotoanlage



Bild 25 Spiegelgehäuse rechts, Kappe -lackiert-, verkratzt, lackieren



Bild 26 Motorhaube, beschädigt, instand setzen - lackieren

Fotoanlage



Bild 27 Motorhaube, beschädigt, instand setzen - lackieren



Bild 28 Heckklappe, bis 3 Dellen / Bauteil, kalt drücken

Fotoanlage



Bild 29 Heckklappe, bis 3 Dellen / Bauteil, kalt drücken



Bild 30 Tür vorne rechts, verkratzt, lackieren

Fotoanlage

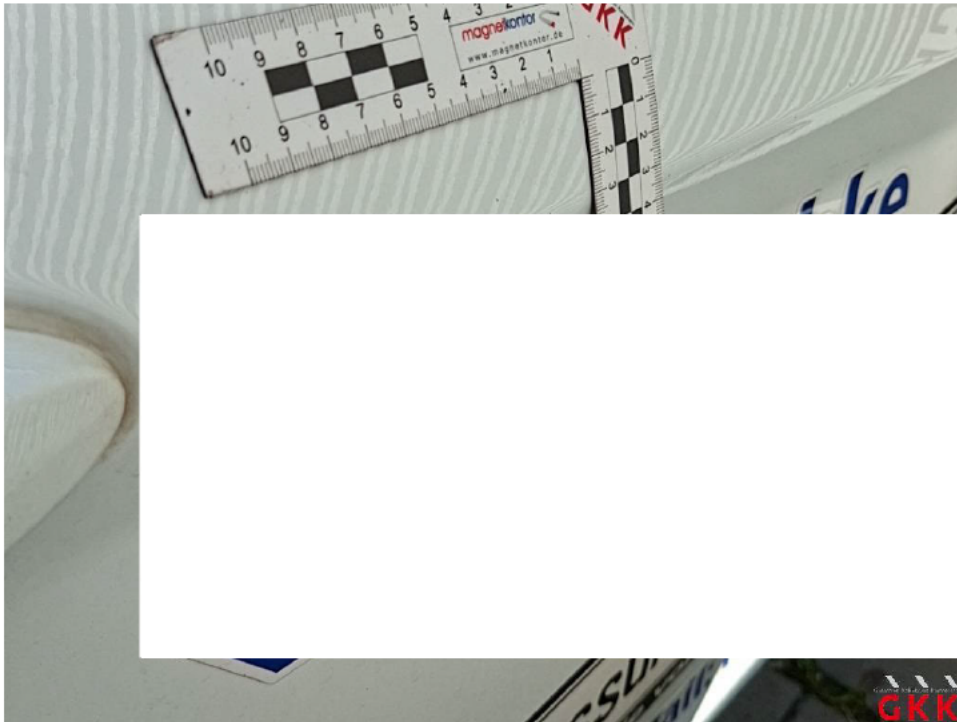


Bild 31 Tür vorne rechts, verkratzt, lackieren



Bild 32 Fahrzeug, innen, verkratzt und verschmutzt, aufbereiten

Fotoanlage



Bild 33 Fahrzeug, innen, verkratzt und verschmutzt, aufbereiten