

5. Elektrische Reichweite extern aufladbarer Hybridelektrofahrzeuge (falls zutreffend)

Gleichwertige elektromotorische Reichweite (EAER)	-	km
Gleichwertige elektromotorische Reichweite, innerorts (EAER city)	-	km
Vollelektrische Reichweite (AER)	-	km
Vollelektrische Reichweite, innerorts (AER city)	-	km

Verschiedenes

51. Bei Fahrzeugen mit besonderer Zweckbestimmung:  
Bezeichnung gemäß Anhang II Nummer 5: -

52. Anmerkungen:

zu 5: min. 4755*
zu 6: min. 1820*
zu 7: min. 1444*
zu 27.1: 120/3200-4400*
zu 30.1: min. 1580*
zu 30.2: min. 1558* zu
35: A1 225/40 R19 93Y XL, 7.5Jx19 ET40 / A2 255/35 R19 96Y XL, 9Jx19 ET58.1; A1 225/45 R18 95Y XL, 7.5Jx18 ET40 / A2 245/40 R18 97Y XL, 8.5Jx18 ET52; A1/A2 225/45 R18 95H XL M+S, 7.5Jx18 ET40; A1/A2 225/50 R17 94Y, 7Jx17 ET44.5; A1/A2 225/50 R17 98H XL M+S, 7Jx17 ET44.5* ; fuer alle: Reifenklasse C1*

54. Fahrzeug ausgestattet mit: AIF/eCall/DDAW/EDR/RDKS/ESS/ELKS/AEBS/ISA

55. Nach der UN-Regelung Nr. 155 zertifiziertes Fahrzeug: Cyber security  Ja

56. Nach der UN-Regelung Nr. 156 zertifiziertes Fahrzeug: Software update  Nein

amtliche Vermerke

Vermerke des KBA			
HSN	TSN	VVS	PZ
2222	BDF	00537	8

Vermerke des Herstellers **Zulassungsbesch. gedruckt**

**0322100852**

**447623**

**HJ926083**



0 1 - 2

Amtliches Kennzeichen: K-CC447  
 Zulassungsbescheinigung Teil II: HJ926083  
 Köln, den



Mercedes-Benz

046CC0182360  
  
 www.PS-Team.de

## Übereinstimmungsbescheinigung

für vollständige Fahrzeuge

Der Unterzeichner **Christoph Starzynski** **Miriam Rückheim**  
 bestätigt hiermit, dass das unten bezeichnete Fahrzeug  
 0.1. Fabrikmarke (Handelsname des Herstellers): Mercedes-Benz  
 0.2. Typ: **R2CS** Variante: **H2OATO** Version: **CZAA350A**  
 0.2.1. Handelsbezeichnung: **C 200 d**

0.2.2.1. Zulässige Parameterwerte zur Verwendung der Basisfahrzeug-Emissionswerte:  
 Masse des endgültigen Fahrzeugs in fahrbereitem Zustand: - kg  
 Technisch zulässige Gesamtmasse in beladenem Zustand: - kg  
 Querschnittsfläche beim endgültigen Fahrzeug: - cm²  
 Rollwiderstand: - kg/t Querschnittsfläche des Lufteinlasses am Kühlergrill: - cm²

0.2.3. Bezeichner: 0.2.3.1. Interpolationsfamilie: **IP-2024\_8401-W1K**  
 0.2.3.2. ATCT Familie: **AT-206\_654M\_9-W1K** 0.2.3.3. PEMS Familie: **E1-W1K-EJ**  
 0.2.3.4. Roadload Familie: **RL-2021\_0070-W1K**  
 0.2.3.5. Roadload Matrix Familie: -  
 0.2.3.6. Periodische Regenerierungsfamilie: **PR-206\_654M\_21B1-W1K**  
 0.2.3.7. Verdunstungstest Familie: -  
 0.4. Fahrzeugklasse: **M1**  
 0.5. Name und Anschrift des Herstellers: **Mercedes-Benz AG**  
**DE-70372 Stuttgart**  
**Germany**

0.6. Anbringungsstelle und Anbringungsart der vorgeschriebenen Schilder:  
 An der rechten B-Säule, geklebt(C4)  
 Anbringungsstelle der Fahrzeug-Identifizierungsnummer:  
 Unter dem rechten Vordersitz(C2)  
 0.10. Fahrzeug-Identifizierungsnummer: **W1KAH0DB2SF191600**  
 0.11. Herstellungsdatum: **14.01.2025**

mit dem in der am **21.11.2024** erteilten Genehmigung **e1\*2018/858\*00017\*13**  
 beschriebenen Typ in jeder Hinsicht übereinstimmt und zur fortwährenden Teilnahme am Straßenverkehr in  
 Mitgliedsländern mit Rechtsverkehr in denen metrische Einheiten für das Geschwindigkeitsmeßgerät verwendet  
 werden, zugelassen werden kann.

**Stuttgart** **14.01.2025**  
 (Ort) (Datum)

*pra. S*  
 (Unterschrift)

Leiter Integration Gesamtfahrzeug  
 (Dienststellung)

*i.v. A. Hees*  
 (Unterschrift)

Leiterin Mercedes-Benz Qualitätssystem  
 (Dienststellung)

Allgemeine Baumerkmale

1. Anzahl der Achsen: 2 und Räder: 4  
 3. Antriebsachsen Anzahl: 1 Lage: Achse 2(A1)  
 gegenseitige Verbindung: entfaellt

3.1. Automatisierungsgrad: nicht automatisiert

Hauptabmessungen

4. Radstand: 2865 mm 4.1. Achsabstände: 1-2: - mm 2-3: - mm  
 5. Länge: 4793 mm 6. Breite: 1900 mm 7. Höhe: 1491 mm

Massen

13. Masse des fahrbereiten Fahrzeugs: 1845 kg 13.2 Tatsächliche Masse des Fahrzeugs: 1852 kg

16. Technisch zulässige Höchstmassen

16.1. Technisch zulässige Gesamtmasse in beladenem Zustand: 2400 kg

16.2 Technisch zulässige maximale Masse je Achse: 1 1130 kg 2 1320 kg 3 - kg

16.4. Technisch zulässige Gesamtmasse der Fahrzeugkombination: 4275 kg

18. Technisch zulässige maximale Anhängermasse bei Beförderung eines

18.1. Deichselanhängers: - kg 18.3. Zentralachsanhängers: 1800 kg

18.4. ungebremsten Anhängers: 750 kg

19. Technisch zulässige Stützlast am Kupplungspunkt: 75 kg

20. Hersteller der Antriebsmaschine: MERCEDES-BENZ AG

21. Baumusterbezeichnung gemäß Kennzeichnung am Motor: 654820

22. Arbeitsverfahren: Selbstzuendung/4-Takt (A3)

23. Reiner Elektroantrieb: Nein (N) 23.1. Art des (Elektro-) Hybrid Fahrzeugs: NOVC-HEV

24. Anzahl und Anordnung der Zylinder: 4 in Reihe (A0)

25. Hubraum: 1993 cm³ 26. Kraftstoff: Hybr.Diesel/E (0010)

26.1 Fahrzeug mit Mono fuel (A0) 26.2. (nur Zweistoffmotoren): -

27. Höchstleistung 27.1. Höchste Nutzleistung (Verbrennungsmotor): 120,00 kW bei 3200 min⁻¹

27.3. Höchste Nutzleistung (Elektromotor): 17,00 kW

27.4. Höchste 30-Minuten-Leistung: 10,00 kW

28. Getriebetyp: automatisch

28.1. Getriebeübersetzungen: Gangnummer 1: 5.354 2: 3.243 3: 2.252

4: 1.636 5: 1.211 6: 1.0 7: 0.865 8: 0.717 9: 0.601

28.1.1 Achsübersetzung: 2,473

28.1.2. Achsübersetzungen: Gangnummer 1: - 2: - 3: -

4: - 5: - 6: - 7: - 8: - 9: -

Höchstgeschwindigkeit 29. Höchstgeschwindigkeit: 226 km/h

Achsen und Radaufhängung

30. Spurweite: 1 1593 mm 2 1604 mm 3 - mm

35. Reifen-/Radkombination/Rollwiderstandsklasse/Reifenkategorie:

Achse 1: 225/50 R17 094 Y 7Jx17 ET44.5 Klasse A C1

Achse 2: 225/50 R17 094 Y 7Jx17 ET44.5 Klasse A C1

Achse 3: -

Bremsanlage 36. Anhänger-Bremsanschlüsse: mechanisch (A0)

Aufbau 38. Code des Aufbaus (AC) 40. Farbe des Fahrzeugs: SCHWARZ, 9

41. Anzahl und Anordnung der Türen: 5, 2links, 2rechts, 1hinten (A1)

42. Anzahl der Sitzplätze (einschließlich Fahrersitz): 5

42.1 Sitz(e), der (die) nur zur Verwendung bei stehendem Fahrzeug bestimmt ist (sind): -

42.3 Anzahl der für Rollstuhlfahrer zugänglichen Sitzplätze: -

Umweltverträglichkeit 46. Geräuschpegel Fahrergeräusch 67,00 dB(A)

bei der Motordrehzahl 3300 min⁻¹ Standgeräusch: 74,00 dB(A)

47. Abgasnorm: Euro 6(EA)

47.1. Parameter für die Emissionsprüfung für Vind: 47.1.1. Prüfmasse 1930 kg

47.1.2. Stirnfläche: 2.27 m² 47.1.2.1. Projizierte Luftenlassfläche des Kühlergrills: entfaellt cm²

47.1.3. Fahrwiderstandskoeffizienten

47.1.3.0.f0 99.2 N 47.1.3.0.f1 0.475 N/(km/h) 47.1.3.0.f2 0.02801 N/(km/h)²

47.2. Fahrzyklus: 47.2.1. Fahrzyklus Klasse 1/2/3a/3b: 3b

47.2.2. Miniaturisierungsfaktor fdsc: entfaellt 47.2.3. Begrenzte Geschwindigkeit (ja/nein): nein

48. Abgasemissionen: Nummer des Basisrechtsakts und des letzten gültigen Änderungsrechtsakts:

715/2007\*2023/443EA

1.2. Prüfverfahren: Typ I (WLTP Höchst- Werte) oder WHSC (EURO VI):

CO:	35,8	-	-	mg/km
NO <sub>x</sub>	12,5	-	-	mg/km
Partikelmasse:	0,08	-	-	mg/km
Partikelzahl:	6,69 * 10 <sup>8</sup>	-	-	km <sup>-1</sup>
THC	-	-	-	mg/km
NMHC:	-	-	-	mg/km
THC+NO <sub>x</sub> :	17,8	-	-	mg/km
NH <sub>3</sub>	-	-	-	ppm

48.1. Rauch (korrigierter Wert des Absorptionskoeffizienten): 0,5000 m<sup>-1</sup>

48.2. Ggf. angegebene höchste RDE-Werte	NO <sub>x</sub>	Partikelzahl
Vollständige RDE-Fahrt	80 mg/km	6 * 10 <sup>11</sup> km <sup>-1</sup>
Innerstädtische RDE-Fahrt:	80 mg/km	6 * 10 <sup>11</sup> km <sup>-1</sup>

49. CO<sub>2</sub>-Emissionen / Kraftstoffverbrauch / Stromverbrauch:

1. Alle Antriebsarten ausser extern aufladbaren Hybrid-Elektrofahrzeugen

WLTP Werte:	CO <sub>2</sub> -Emissionen:	Kraftstoffverbrauch:	Stromverbrauch:
Niedrig:	169 g/km	6.4 l/100km	- Wh/km
Mittel:	125 g/km	4.8 l/100km	- Wh/km
Hoch:	105 g/km	4.0 l/100km	- Wh/km
Höchstwert:	120 g/km	4.6 l/100km	- Wh/km
Kombiniert:	123 g/km	4.7 l/100km	- Wh/km

2. Elektrische Reichweite für Fahrzeuge mit reinem Elektroantrieb (falls zutreffend)

Elektrische Reichweite	- km
Elektrische Reichweite innerorts	- km

3. Fahrzeug mit Ökoinnovation(en) ausgestattet: Ja (J)

3.1. Allgemeiner Code der Ökoinnovation(en): e1 37

3.2.2 Einsparungen durch WLTP 0.60 g/km

4. Extern aufladbaren Hybrid-Elektrofahrzeugen

WLTP Werte:	CO <sub>2</sub> -Emissionen: Kraftstoffverbrauch:				Stromverbrauch:
Niedrig:	- g/km	- l/100km	- m³/100km	- kg/100km	- Wh/km
Mittel:	- g/km	- l/100km	- m³/100km	- kg/100km	- Wh/km
Hoch:	- g/km	- l/100km	- m³/100km	- kg/100km	- Wh/km
Höchstwert:	- g/km	- l/100km	- m³/100km	- kg/100km	- Wh/km
Innerorts:	- g/km	- l/100km	- m³/100km	- kg/100km	- Wh/km
Kombiniert bei Ladungserhaltung:	- g/km	- l/100km	- m³/100km	- kg/100km	- Wh/km
Kombiniert bei Entladung:	- g/km	- l/100km	- m³/100km	- kg/100km	- Wh/km
Gewichtet, Kombiniert:	- g/km	- l/100km	- m³/100km	- kg/100km	- Wh/km

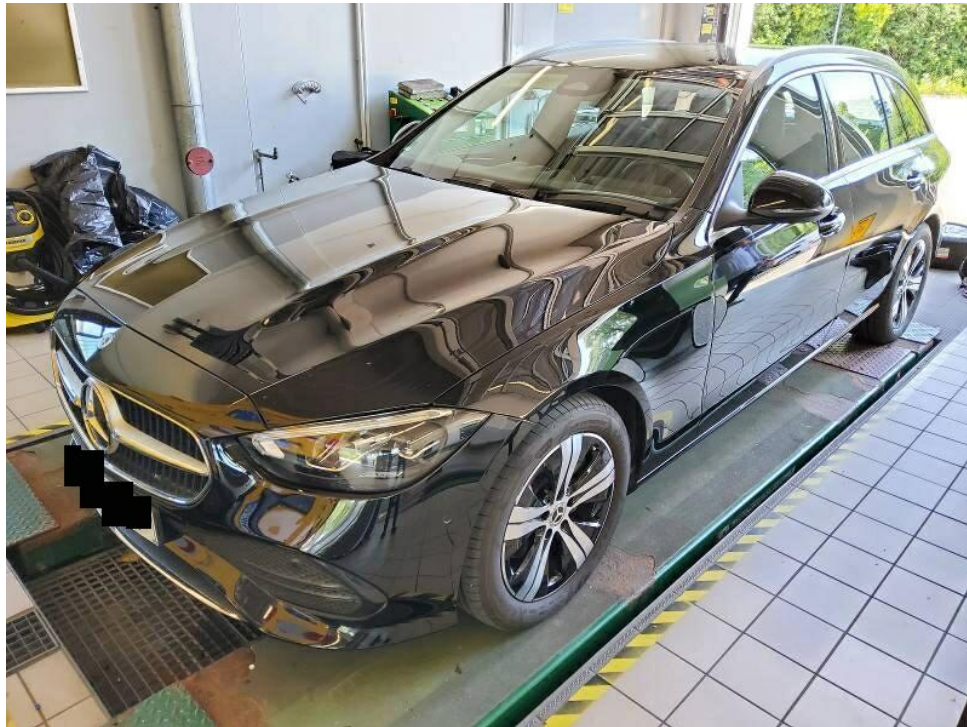


Bild 1 : Diagonal vorn links

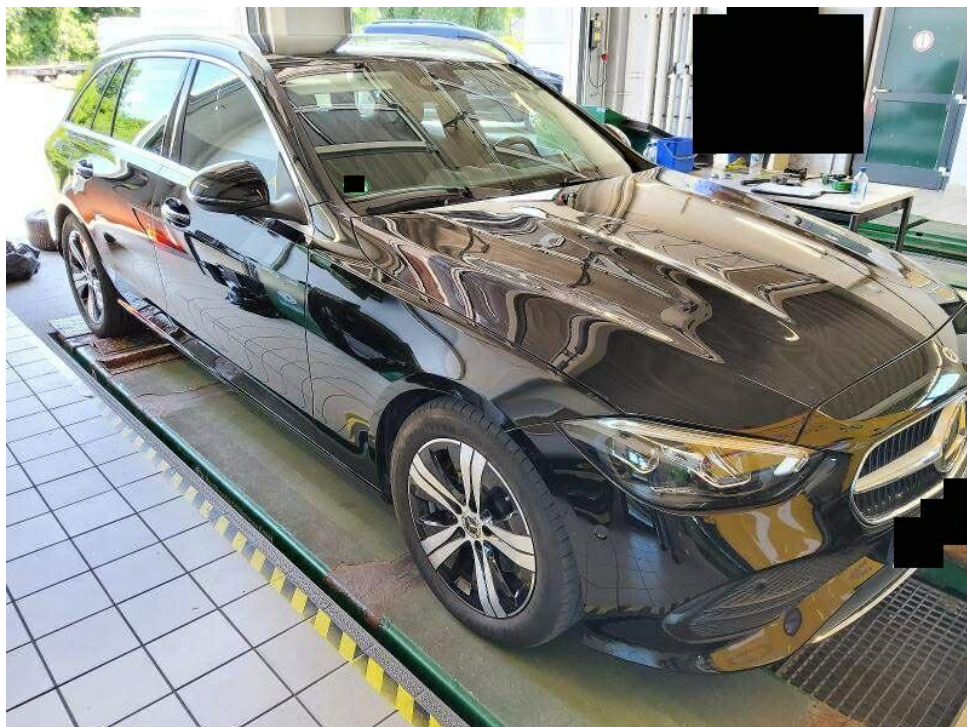


Bild 2 : Diagonal vorn rechts



Bild 3 : Diagonal hinten rechts



Bild 4 : Diagonal hinten links



Bild 5 : Fahrzeugunterseite



Bild 6 : Kombiinstrument (betriebsbereit) mit Km-Stand



Bild 7 : Serviceintervallanzeige



Bild 8 : Durch geöffnete Fahrertüre: Fahrersitz, Armaturenbrett und Schalthebel



Bild 9 : Durch geöffnete hintere Tür: Rücksitzbank



Bild 10 : Mittelkonsole (Radio/Navi eingeschaltet)





Bild 13 : 2. Radsatz



Bild 14 : Tür vorne rechts zwei tiefere Dellen mit Lackbeschädigung - Drücken und lackieren



Bild 15 : Tür vorne rechts zwei tiefere Dellen mit Lackbeschädigung - Drücken und lackieren



Bild 16 : Tür vorne rechts zwei tiefere Dellen mit Lackbeschädigung - Drücken und lackieren



Bild 17 : Tür vorne rechts zwei tiefere Dellen mit Lackbeschädigung - Drücken und lackieren



Bild 18 : Heckstoßfängerverkleidung rechts verschrammt und gebrochen - Unfallschaden



Bild 19 : Heckstoßfängerverkleidung rechts verschrammt und gebrochen - Unfallschaden



Bild 20 : Heckstoßfängerverkleidung rechts verschrammt und gebrochen - Unfallschaden

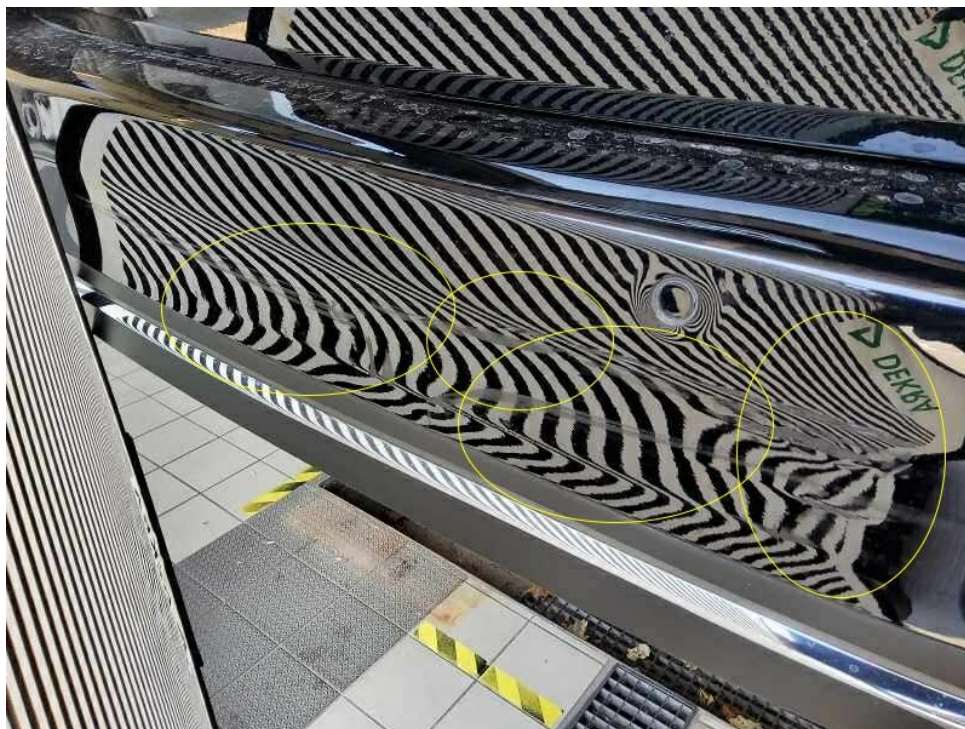


Bild 21 : Heckstoßfängerverkleidung rechts verschrammt und gebrochen - Unfallschaden



Bild 22 : Heckstoßfängerverkleidung rechts verschrammt und gebrochen - Unfallschaden

# MOBILITY CONCEPT

LVV Nr 456818  
Hersteller Mercedes-Benz  
Model C-Class  
Variante Avantgarde Line C 200 D MHEV  
Listenpreis 48.945,00  
VIN W1KAH0DB2SF191600  
Erstzulassungsdatum 1.2.2025  
Kennzeichen K CC447

**Schadensfälle der int. Belegnummer: 456818**

30.06.2026

Schadennummer	Unfalldatum	Beschädigung	Schadenhöhe in EUR
2026102532	08.12.2025	Windschutzscheibe gerissen	
2026103721	04.03.2026	Beifahrerseite Tür vorne	
2026107508	12.05.2026	Heckschaden	

- Seite 1 von 1 -

# Zustandsbericht / Minderwertgutachten

## Vorgang

Auftraggeber  
Besichtigung

Mobility Concept GmbH, Grünwalder Weg 34, 82041 Oberhaching  
19.06.2026

## Bemerkungen

**Diese Dienstleistung wurde entsprechend den Vorgaben des Auftraggebers (Kriterien der fairen Fahrzeugbewertung) erstellt. Im Einzelfall können Abweichungen zum DEKRA Standard vorliegen.**

Bei der Lackschichtdickenmessung wurden bei mindestens drei Messungen pro Bauteil Lackschichtdicken von 89 µm bis 121 µm festgestellt.

Es wurde eine optische Überprüfung auf Vorschäden und eine Lackschichtdickenmessung vorgenommen. Die augenscheinliche Überprüfung sowie die Lackschichtdickenmessung ergaben keine Hinweise auf Nachlackierungen, Instandsetzungsarbeiten oder reparierte Vorschäden.

Die vorgefundenen Besichtigungsbedingungen waren ausreichend. Das Fahrzeug / Objekt wurde von oben und auf einer Hebebühne von unten besichtigt. Bei der Besichtigung wurde eine Fahrprobe in Verbindung mit einem kurzen Probelauf des Motors durchgeführt. Der Fehlerspeicher war zum Besichtigungszeitpunkt nicht ausgelesen. Abgasrelevante Baugruppen wurden messtechnisch nicht überprüft. Folglich wurden Mängel, die nur bei einer Abgasuntersuchung feststellbar sind, nicht berücksichtigt.

Für die Bearbeitung des Vorganges standen folgende Unterlagen zur Verfügung: - Fz-Schein/Zul.Beschein. Teil I  
- Ausstattungsumfang Hersteller - Werkstattunterlagen  
2 Hauptschlüssel vorgelegt.

## Fahrzeugdaten

Erstzulassung	14.02.2025	Fahrzeugart	PKW
Hersteller	MERCEDES-BENZ	Typ / Verkaufsbez.	C 200 d T 9G-TRONIC Avantgarde Advanced
Aufbauart	Kombi	Türen	5
Sitzplätze	5	Fahrzeug-Ident.-Nr.	W1KAH0DB2SF191600
HSN / TSN	2222 / BDF	Schlüssel-Nr.	10082178
Km-Stand abgelesen	53512	Nächste HU §29 StVZO	02 / 2028
Energiequelle / Kraftstoff	Hybr.Diesel/E	Zylinderanzahl	4 / Hybridantrieb
Leistung (kW)	120	Hubraum (ccm)	1993
Schadstoffklasse:	EURO6;WLTP;EA;PI/CI;M, N1, N2	Antriebsart	Heckantrieb
Getriebe / Gänge	Automatik / 9	Felgen	Leichtmetall
Farbe (Hersteller)	Schwarz / Uni / 2-Schicht	Polster / Farbe	Ledernachbildung / Stoff "ARTICO" / Schwarz

Es wird unterstellt, dass die Gesamtleistung dem abgelesenen Km-Stand entspricht.

## Räder / Reifen

Achse	Reifenbezeichnung	Hersteller/Typ	Art	Profiltiefe
1 links	225 / 50 R 17 94 Y	Goodyear / Eagle F1 Asymmetric 5 MO	S /O	5 mm
rechts	225 / 50 R 17 94 Y	Goodyear / Eagle F1 Asymmetric 5 MO	S /O	4.6 mm
2 links	225 / 50 R 17 94 Y	Goodyear / Eagle F1 Asymmetric 5 MO	S /O	3.9 mm
rechts	225 / 50 R 17 94 Y	Goodyear / Eagle F1 Asymmetric 5 MO	S /O	4.3 mm
Pannenset	Füllflasche haltbar bis 02 / 2030			

S/ Sommer; /O Original; /F Runflat;

## zusätzlicher Reifensatz

Reifenbezeichnung	Hersteller/Typ	Art	Profiltiefe
225 / 50 R 17 98 H	Pirelli / Winter Sottozero 3 MO FSL	W /O	7 mm
225 / 50 R 17 98 H	Pirelli / Winter Sottozero 3 MO FSL	W /O	6.6 mm
225 / 50 R 17 98 H	Pirelli / Winter Sottozero 3 MO FSL	W /O	6 mm
225 / 50 R 17 98 H	Pirelli / Winter Sottozero 3 MO FSL	W /O	5.6 mm

W/ Winter; /O Original; /F Runflat;

Felgen: Leichtmetall

## Serienausstattung

Serie: ATTENTION ASSIST (der Aufmerksamkeitsassistent), Adaptiver Fernlicht-Assistent, Airbag für Fahrer und Beifahrer, Airbag: Automatische Beifahrerairbag-Abschaltung, Airbag: Mittenairbag, Airbag: Sidebag für Fahrer und Beifahrer, Airbag: Windowbag für Fahrer und Beifahrer, Ambientebeleuchtung mit 64 Lichtfarben, Außenspiegel links und rechts beheizt und elektrisch einstellbar, Basisdienste, Bremsassistent, aktiv, DYNAMIC SELECT, Dachreling in poliertem Aluminium, Dieselpartikelfilter, Doppelcupholder vorne, EASY-PACK-Heckklappe, Elektronisches Stabilitäts-Programm (ESP), Fahrer-Display, Fahrwerk: AGILITY CONTROL Fahrwerk mit selektivem Dämpfungssystem mit Tieferlegung, Fensterheber elektrisch 4fach, Fingerabdruck Scanner, Fußmatten Velours, Geschwindigkeitslimit-Assistent, Getriebe: Automatik 9-Gang, 9G-TRONIC, Heckscheibenwischer, Heibare Heckscheibe, ISOFIX Kindersitzbefestigung mit TopTether im Fond, Innenhimmel Stoff kristallgrau, KEYLESS-GO Start-Funktion, Kindersicherung mechanisch für die Fondtüren, Klimatisierungsautomatik THERMATIC mit 2 Klimazonen, Kopfstützen hinten (3), Kopfstützen vorn, Kraftstofftank mit größerem Volumen 66 l, LED High Performance-Scheinwerfer, Lackierung: Uni, Laderaumabdeckung inklusive EASY-PACK Sicherheitsnetz, Lenkrad: Multifunktions-Sportlenkrad in Leder, Mercedes-Benz Notrufsystem, Mittelkonsole in Schwarz hochglänzend, Navigation: MBUX Navigation Premium, Paket: Ablage, Paket: Avantgarde Advanced, Paket: Innenraumlichtpaket, Paket: Kofferraumkomfort, Paket: Park-Paket mit Rückfahrkamera, Paket: Sitzkomfort, Paket: Spiegelpaket, Paket: USB, Polster: Ledernachbildung ARTICO/Stoff, Radio: Erweiterte Funktionen MBUX, Radio: MBUX Multimediasystem, Radiozubehör: Digitales Radio (DAB), Radiozubehör: Kommunikationsmodul (LTE) für die Nutzung von Mercedes me connect Diensten, Radiozubehör: Zentral-Display, Reifendruckkontrolle (RDK), Remote Services, Räder: 43,2 cm (17") Leichtmetallräder im 5-Speichen-Design, Scheibenwischer mit Regensensor, Servolenkung, Sitze: Sitzheizung für Fahrer und Beifahrer, Sitze: Sitzlehnen im Fond klappbar, Spurhalte-Assistent, aktiv, TIREFIT mit Reifenfüllkompressor, Telefon-Zubehör: Kabelloses Ladesystem für mobile Endgeräte, Telefon-Zubehör: Smartphone Integration, Tempomat, Volldigitales Instrumenten-Display, Vorrüstung für digitale Schlüsselübergabe, Warnweste für Fahrer, Wegfahrsperrung elektronisch, Zentralverriegelung mit Fernbedienung, Zierelemente Rautenoptik silbergrau

## Sonderausstattung

Code	Bezeichnung
PGC	Paket: Winterpaket Plus mit 43,2 cm (17") Winterkomplettträgern
651	Räder: Winterkomplett-Räder ab Werk montiert
260	Wegfall Typkennzeichen auf Kofferraumdeckel

---

## Allgemeinzustand und Wartung

Abgesehen von den beschriebenen Schäden/Mängeln weist das Fahrzeug/Objekt einen, bezogen auf Alter und Nutzung, üblichen Gesamtzustand auf.

Wartungsnachweis: digital  
letzte Wartung: am 11.06.2026 bei Kilometerstand 52.896  
nächste Wartung: am 06 / 2027 bei Kilometerstand 77.896  
bis Wartung verbleiben: 24.405 km (zum Besichtigungszeitpunkt)

---

## Nicht akzeptierter Zustand / Ausstehende Reparaturen

### Bezeichnung des Schadens / Rep.-Weg

1. Tür vorne rechts zwei tiefere Dellen mit Lackbeschädigung - Drücken und lackieren (Bild 14, 15, 16, 17)
2. Heckstoßfängerverkleidung rechts verschrammt und gebrochen - Unfallschaden, erneuern (Bild 18, 19, 20, 21, 22)

---

## Akzeptierter Zustand / Gebrauchsspuren

Folgende Schäden sind in Anbetracht des Alters, der Laufleistung und dem Einsatzzweck als Gebrauchsspur einzustufen.

### Bezeichnung des Schadens

Frontscheibe kleine Abplatzungen  
Fahrzeugfront mit laufleistungsbedingter  
Steinschlagbelastung  
Fahrzeuginnenraum mit nutzungsbedingter  
Gebrauchsspuren