

Mercedes-Benz CLA-klasse Shooting Brake 250 e
2021 - 118 kW / 160 PK - Hybride Benzine - Automaat

| | |
|---------------------|-------------------|
| Kenteken | |
| Chassisnummer | WIK1186861N218721 |
| Eerste registratie | 04-10-2021 |
| APK geldig tot | 20-10-2027 |
| BTW Voertuig | Ja |
| Bepaling uitvoering | Waarschijnlijk |

| | |
|----------------------------|--------------|
| Kilometerstand | 201.381 km |
| NAP check | Geen oordeel |
| Ingeleverd op | 20-05-2026 |
| Definitieve kilometerstand | 201.381 km |

| | |
|----------------------|-----|
| Import voertuig | Ja |
| Teruggaaf bij export | Nee |
| Verhuisgoed | Nee |
| Taxi | Ja |
| Bruto BPM / Rest BPM | |

| | |
|--------------------|------------------|
| Motorinhoud | 1.332 |
| Aantal cilinders | 4 |
| Euroklasse | Euro 6 |
| CO2 emissie (g/km) | 24 |
| Type voertuig | Personenvoertuig |
| Aandrijving | Voorwiel |

Opties & accessoires 10

| | | | | | |
|---|------------------------|--------------------------|---------------|-------------|--|
| Achteruitrij assistent | Achteruitrijcamera | Adaptieve Cruise control | Armsteun voor | | |
| Elektrisch bedienbare spiegels verwarmd | Lederen/stof bekleding | Lichtmetalen velgen | Navigatie | Panoramadak | |
| Schuif / open dak | | | | | |

Aanwezig bij voertuig 2

| | |
|------------------|--------------|
| Instructieboekje | Hoofdsleutel |
|------------------|--------------|

Voertuig service details

| | |
|-------------------------------------|----------------------|
| Laatste onderhoudsbeurt | - |
| Distributieriem / ketting vervangen | - |
| Type band | Zomerbanden |
| Profiel diepte linksvoor | 1,6 - 3,6 mm (Matig) |
| Profiel diepte linksachter | > 3,6 mm (Goed) |
| Profiel diepte rechtsvoor | > 3,6 mm (Goed) |
| Profiel diepte rechtsachter | 1,6 - 3,6 mm (Matig) |
| Merk band | - |
| Velgen | 18 |
| Band breedte | - |
| Band hoogte | - |



| | | |
|--|---|---|
|  Bouwjaar 2021 |  Vermogen 118 kW / 160 PK |  Brandstof Hybride Benzine |
|  Transmissie Automaat |  Kilometerstand 201.381 km |  BTW Voertuig Ja |

Voertuig gegevens

| | |
|----------------------------------|------------------|
| Type voertuig | Personenvoertuig |
| Aantal deuren | 5 |
| Carrosserie | Stationwagen |
| Kleur | Grijs |
| Aandrijving | Voorwiel |
| Bijtellingspercentage | 22 % |
| Bijtellingspercentage geldig tot | 01-11-2026 |

Schades (21)

Schade banden / velgen - Band / velg linksvoor

Soort schade

Kras

Oplossing

-



Omschrijving

+naafkapje ontbreekt.

Technische schade - Technisch

Soort schade

Servicemelding

Oplossing

-



Omschrijving

Auto heeft onderhoud nodig

Schade interieur - Voorstoel rechts

Soort schade

Kras

Oplossing

-



Omschrijving

Geen

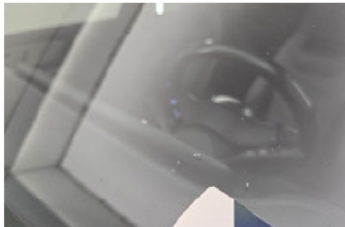
Schade exterieur - Voorruit

Soort schade

Steenslag

Oplossing

-



Omschrijving

Diverse steenslag.

Schade exterieur - Voor

Soort schade

Scheur

Oplossing

-



Omschrijving

+diverse deukjes.

Schade exterieur - Linksvoor

Soort schade

Slecht hersteld

Oplossing

-



Omschrijving

Geen

Schade banden / velgen - Band / velg rechtsvoor

Soort schade

Kras

Oplossing

-



Omschrijving

Geen

Schade exterieur - Voor

Soort schade

Anders

Oplossing

-



Omschrijving

Embleem ontbreekt.

Schade exterieur - Rechtsvoor

Soort schade

Scheur

Oplossing

-



Omschrijving

Geen

Schade exterieur - Portier rechtsachter

Soort schade

Deuk

Oplossing

-



Omschrijving

Diverse deukjes.

Schade exterieur - Portier rechtsvoor

Soort schade

Pitje

Oplossing

-



Omschrijving

Geen

Schade exterieur - Portier rechtsvoor

Soort schade

Pitje

Oplossing

-



Omschrijving

Geen

Schade exterieur - Rechtsachter

Soort schade

Pitje

Oplossing

-



Omschrijving

+diverse krasjes.

Schade exterieur - Rechtsachter

Soort schade

Anders

Oplossing

-



Omschrijving

Tankklepje ontbreekt.

Schade exterieur - Achter

Soort schade

Kras

Oplossing

-



Omschrijving

Diverse krassen.

Schade banden / velgen - Band / velg linksachter

Soort schade

Kras

Oplossing

-



Omschrijving

Geen

Schade banden / velgen - Band / velg rechtsachter

Soort schade

Kras

Oplossing

-



Omschrijving

Geen

Schade exterieur - Achter

Soort schade

Scheur

Oplossing

-



Omschrijving

Geen

Schade exterieur - Portier linksachter

Soort schade

Pitje

Oplossing

-



Omschrijving

+inlakken. +eerder herstel.

Schade exterieur - Portier linksvoor

Soort schade

Pitje

Oplossing

-



Omschrijving

+eerder herstel.

Schade exterieur - Linksachter

Soort schade

Pitje

Oplossing

-



Omschrijving

Geen

RDW geschiedenis

| Datum | Informatie | Type eigenaar |
|------------|--|---------------|
| 04-10-2021 | Eerste toelating | |
| 23-04-2024 | | Autobedrijf |
| 10-06-2024 | Datum deel IA / I LET OP: IMPORT Laatste tenaamstelling | Particulier |
| 11-07-2024 | Registratie datum goedkeuring LET OP: TAXI | |
| 19-03-2025 | Einde taxiregistratie | |
| 03-04-2026 | LET OP: TAXI | |
| 20-10-2027 | APK vervaldatum | |

Fabrieksopties (waarschijnlijk)

| | | | | | |
|---------------------------------------|--|-------------------------------------|--------------------------------|---------------------------------|------------------------|
| achteruitrijcamera | airco automatisch | alarm klasse 1(startblokkering) | Anti Blokkeer Systeem | | |
| Anti doorSlip Regeling | armsteun voor | Autonomous Emergency Braking | bandenspanningscontrolesysteem | | |
| bestuurdersairbag | bestuurdersstoel in hoogte verstelbaar | bots waarschuwing systeem | | | |
| buitenspiegels elektrisch verstelbaar | buitenspiegels verwarmbaar | chromo delen exterieur | connected services | | |
| cruise control | dimlichten automatisch | Elektronisch Stabiliteits Programma | hoofd airbag(s) achter | | |
| hoofd airbag(s) voor | keyless start | knie airbag(s) | kunstlederen/stof bekleding | LED achterlichten | |
| LED dagrijverlichting | LED koplampen | lichtmetalen velgen 17" | multimedia-voorbereiding | oplaadmogelijkheid | |
| passagiersairbag | passagiersstoel in hoogte verstelbaar | radio | regensensor | rijstrooksensoren met correctie | |
| schakelpaddles | sportstuur | spraakbediening | start/stop systeem | stuur leder | stuur multifunctioneel |
| verkeersbord detectie | zij airbag(s) voor | | | | |

Extra foto's

