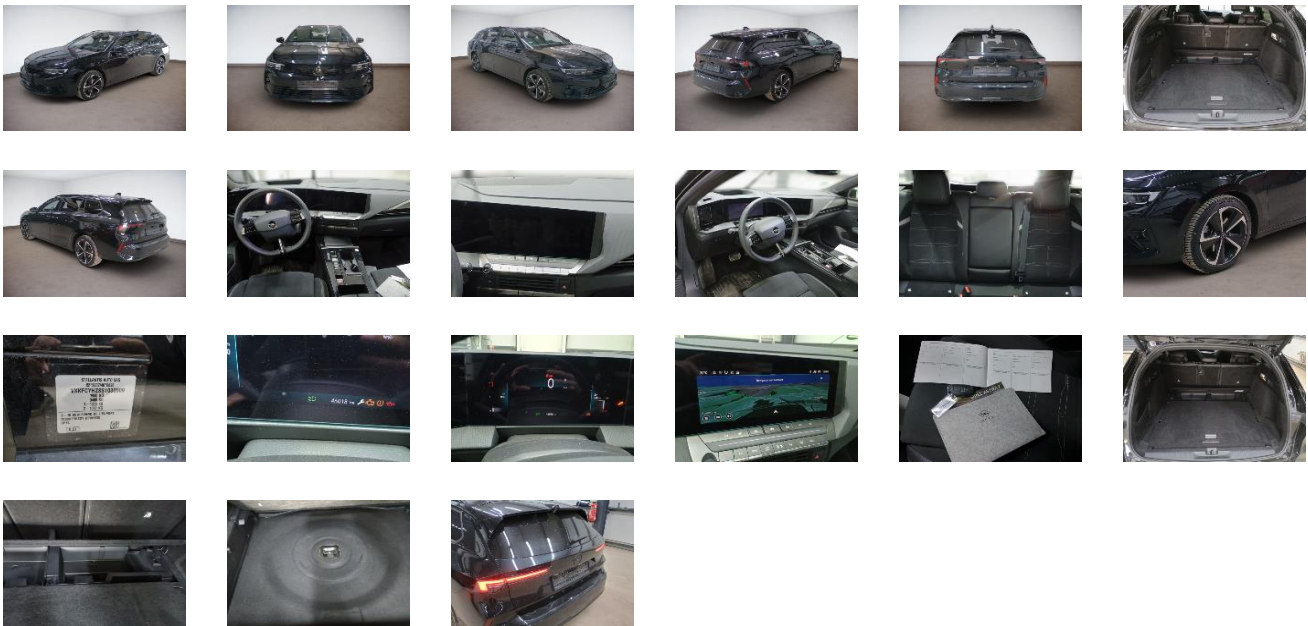


Fahrzeugdetails

Fahrgestell-Nr.	VXKFCYHZ8 S1030909	Erstzulassung	15.07.2025	Außenfarbe	Diamant Schwarz/Karbon Schwarz
Hersteller	OPEL	Kennzeichen	WI-UA8991	Laufleistung	46 018 km
Modell	ASTRA L ST GS 1.5 DIESEL S/S 96KW AT8	Fahrzeugzustand	Mit Schaden		
Vorschaden vorhanden	Unbekannt	Höhe Vorschaden netto	-	Vorschaden kommentar	

Auftragsdaten

Lagerplatz	44894 Opel Bochum		
------------	-------------------	--	--



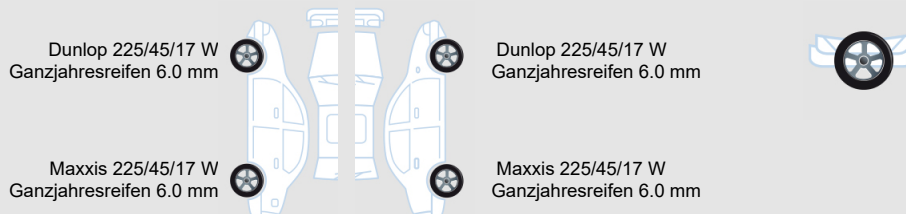
Lose Teile

Nothilfekit Reserverad	✗
Bordwerkzeug	✓
Laderaumabdeckung	✗
Bedienungsanleitung Radio	✓

Fahrzeugdokumente / Schlüssel






Schlüssel	✓
Inspektion	✗

Reifen




Außenschäden

DEKRA Automotive Solutions

2		<table border="1"> <tr><td>Bauteil</td><td>Nothilfekit Reserverad</td></tr> <tr><td>Position</td><td>-</td></tr> <tr><td>Beschreibung</td><td>Gebrauchsspur 2</td></tr> <tr><td>Anmerkungen</td><td>-</td></tr> </table>	Bauteil	Nothilfekit Reserverad	Position	-	Beschreibung	Gebrauchsspur 2	Anmerkungen	-	4		<table border="1"> <tr><td>Bauteil</td><td>Tür</td></tr> <tr><td>Position</td><td>Hinten rechts</td></tr> <tr><td>Beschreibung</td><td>SR Delle</td></tr> <tr><td>Anmerkungen</td><td>-</td></tr> </table>	Bauteil	Tür	Position	Hinten rechts	Beschreibung	SR Delle	Anmerkungen	-
Bauteil	Nothilfekit Reserverad																				
Position	-																				
Beschreibung	Gebrauchsspur 2																				
Anmerkungen	-																				
Bauteil	Tür																				
Position	Hinten rechts																				
Beschreibung	SR Delle																				
Anmerkungen	-																				
5		<table border="1"> <tr><td>Bauteil</td><td>Kotflügel</td></tr> <tr><td>Position</td><td>Hinten links</td></tr> <tr><td>Beschreibung</td><td>SR Delle</td></tr> <tr><td>Anmerkungen</td><td>-</td></tr> </table>	Bauteil	Kotflügel	Position	Hinten links	Beschreibung	SR Delle	Anmerkungen	-	6		<table border="1"> <tr><td>Bauteil</td><td>Felge glanzgedreht 17"</td></tr> <tr><td>Position</td><td>Vorne rechts</td></tr> <tr><td>Beschreibung</td><td>Ersetzen</td></tr> <tr><td>Anmerkungen</td><td>-</td></tr> </table>	Bauteil	Felge glanzgedreht 17"	Position	Vorne rechts	Beschreibung	Ersetzen	Anmerkungen	-
Bauteil	Kotflügel																				
Position	Hinten links																				
Beschreibung	SR Delle																				
Anmerkungen	-																				
Bauteil	Felge glanzgedreht 17"																				
Position	Vorne rechts																				
Beschreibung	Ersetzen																				
Anmerkungen	-																				
7		<table border="1"> <tr><td>Bauteil</td><td>Felge glanzgedreht 17"</td></tr> <tr><td>Position</td><td>Hinten rechts</td></tr> <tr><td>Beschreibung</td><td>Ersetzen</td></tr> <tr><td>Anmerkungen</td><td>-</td></tr> </table>	Bauteil	Felge glanzgedreht 17"	Position	Hinten rechts	Beschreibung	Ersetzen	Anmerkungen	-											
Bauteil	Felge glanzgedreht 17"																				
Position	Hinten rechts																				
Beschreibung	Ersetzen																				
Anmerkungen	-																				

Innenschäden

1		<table border="1"> <tr><td>Bauteil</td><td>Laderaumabdeckung</td></tr> <tr><td>Position</td><td>-</td></tr> <tr><td>Beschreibung</td><td>Fehlende Elemente</td></tr> <tr><td>Anmerkungen</td><td>-</td></tr> </table>	Bauteil	Laderaumabdeckung	Position	-	Beschreibung	Fehlende Elemente	Anmerkungen	-
Bauteil	Laderaumabdeckung									
Position	-									
Beschreibung	Fehlende Elemente									
Anmerkungen	-									

Sonstiges

3		<table border="1"> <tr><td>Bauteil</td><td>Inspektion</td></tr> <tr><td>Position</td><td>-</td></tr> <tr><td>Beschreibung</td><td>Fehlende Elemente</td></tr> <tr><td>Anmerkungen</td><td>-</td></tr> </table>	Bauteil	Inspektion	Position	-	Beschreibung	Fehlende Elemente	Anmerkungen	-
Bauteil	Inspektion									
Position	-									
Beschreibung	Fehlende Elemente									
Anmerkungen	-									

Anmerkungen

kfzverschmutzt

Geschätzte Reparaturkosten

Gesamt netto	1.130,99€
---------------------	------------------