



Zustandsbericht

- Protokoll der Fahrzeugbewertung -

Berichts-Nr: 9339820
vom: 31.10.2025

» Übersicht

Auftrags-Nr: 1002160633
Besichtigt am: 31.10.2025 11:57
Berichts-Nr: 9339820
FIN: WAUZZZF8XNN006877



Fahrzeugansicht - diagonal
vorne links



Fahrzeugansicht - diagonal
hinten rechts



Innenraum - Cockpit mit
Laufleistung



Zustandsbericht

- Protokoll der Fahrzeugbewertung -

Berichts-Nr: 9339820
vom: 31.10.2025

» Fahrzeugdaten

Fahrzeugkategorie:	Personenkraftwagen
Fahrzeugart:	Limousine
Hersteller:	Audi
Modell:	A8
HSN / TSN:	0588 / BMK
Erstzulassungsdatum:	22.09.2022
Laufleistung:	56.926 km
Nachweis Kilometerstand:	
Farbe:	Firmamentblau Metallic
Farbe Dach:	Firmamentblau Metallic
Antriebsart:	Allrad
Motorisierung/Kraftstoff:	Benzin
Hubraum:	3.000 ccm
Leistung:	250 kW (340 PS)
Fahrzeuglänge:	5.190 mm
Fahrzeughöhe:	1.473 mm
Fahrzeugbreite:	1.945 mm
Zulässiges Gesamtgewicht:	2.910 kg
Radstand:	2.998 mm
Anzahl Achsen:	2
Zylinder:	6
Schadstoffklasse:	Euro 6
Anzahl Türen:	4
Anzahl Sitze:	5
Getriebe:	Automatik 8-Gang
Polsterart:	Leder
Interieurfarbe:	schwarz-schwarz/schwarz-schwarz/schwarz/pastellsilber
Anzahl vorhandene Schlüssel:	2

» Dokumente & Wartung

Nächste HU:	09.2027
Zulassungsbescheinigung (ZBT1 Original) vorhanden:	Ja
Zulassungsbescheinigung entgegengenommen:	Ja
Kennzeichen entgegengenommen:	Beide
Wartungsheft:	Digital
Wartungsnachweis:	Nicht prüfbar
Datum der letzten Wartung:	
Km-Stand bei letzter Wartung:	
Restlauf bis Service:	3.100 KM



Zustandsbericht

Berichts-Nr: 9339820
vom: 31.10.2025

- Protokoll der Fahrzeugbewertung -

» Fahrzeugausstattung

48 Volt Bordnetz	Datenmodul Europa
4-Wege-Lendenwirbelstütze für die Vordersitze	Diebstahlwarnanlage
4-Zonen-Komfortklimaautomatik	Digitaler Radioempfang
6 Zyl.Ottomotor 3,0L Aggr. 06M.C	Doppelspeichen-Lederlenkrad mit Multifunktion, Schaltwippen und Lenkradheizung
6-Zylinder-Ottomotor 3,0L/250 KW TFSI Grundmotor ist: T9I	Doppelton-Signalhorn
Abgasendrohre	Durchladeeinrichtung
Abgaskonzept, EU6 AP	Einbauteile f.6 Zyl.Motor
Abwicklung Serie	Einstiegleisten in den Türausschnitten
adaptive air suspension	Entfall Modellbezeichnung und Leistungs-/Technologie-Schriftzug
Adaptive Scheibenwischer mit integrierten Waschdüsen	Erhö.h. der Serienkraftstofferbefüllung
Adaptiver Fahrassistent mit Notfallassistent	Fahrzeuge mit besonderen Produktaufwer- tungsmaßnahmen
Adaptiver Geschwindigkeitsassistent mit Geschwindigkeitsbegrenzer, Effizienz- Ausweich- und Abbiegeassistent	Fahrzeugklassen-Differenzierung -4N0/4N4/4N6-
Airbag für Fahrer und Beifahrer mit Beifahrer-Airbag-Deaktivierung	Frontscheibe in Klimakomfort- und Akustikverglasung drahtlos beheizbar
Ambiente-Lichtpaket plus	Fußgängerschutzmaßnahmen erweitert
Assistenzpaket Plus mit Remote Parkassistent plus	Fußhebelwerk "Standard"
Audi AG	Fußmatten vorn und hinten
Audi connect Navigation & Infotainment	Garagentoröffner
Audi connect Notruf & Service mit Audi connect Remote & Control	Gepäckraumklappe elektrisch öffnend und schließend
Audi music interface	Gepäckraumpaket
Audi phone box	Gewichtsbereich 6 nur Einbausteuerung keine Bedarfsprognose
Audi pre sense front	Gewichtsklasse Vorderachse Gewichtsbereich 8
Audi pre sense rear	Glanzpaket
Audi Smartphone Interface	Gurtkontrolle,E-Kontakt im Gurtschloss, erweiterte Sicherheitsausstattung
Audi virtual cockpit plus	Handschuhfachkühlung
Aufkleber/Schilder, englisch-deutsch	HD Matrix Funktion
Außenspiegel elektrisch einstell-, beheiz- und anklappbar, beidseitig automatisch abblendend, mit Memoryfunkt.	HD Matrix LED-Scheinwerfer mit dynamischer Lichtinszenierung und dynamischem Blinklicht
Außenspiegel links, asphärisch	Head-up-Display
Außenspiegel rechts, asphärisch	Heckblende (ECE)
Außenspiegelgehäuse in Wagenfarbe	Instrumenteneinsatz, Anzeige in KM/H
Bang & Olufsen Premium Soundsystem mit 3D Klang	ISOFIX und Top Tether für Fondsitze außen
Batterie 380A (68Ah)	Kältemittel R1234yf
Bauteilesatz ohne länderspezifische Bauvorschrift	Kamerabasierte Verkehrszeichenerkennung
Bedientasten schwarz glänzend mit haptischem Feedback und Aluminiumoptik Interieur	Kategorie 0
Betriebserlaubnis Nachtrag	Kein Selbstabholer
Betriebsspannung 12 V	Kein Sonderfahrzeug,Standard-Ausführung
Bordliteratur in Deutsch	Keine Aktionsausführung
Bordwerkzeug	Kennzeichenträger vorn
Dachhaltegriffe farbangepasst	Klimakomfort- und Akustikverglasung
Dachhimmel in Stoff schwarz	Klimakomfort-/Akustikverglasung



Zustandsbericht

Berichts-Nr: 9339820
vom: 31.10.2025

- Protokoll der Fahrzeugbewertung -

Komfort-Individualkontursitze vorn	Ohne Netzkabel für Haushaltsstecker für das e-tron Ladesystem
Komfort-Individualkontursitz-Paket	Ohne Netzkabel für Industriestecker für das e-tron Ladesystem
Komfortmittelarmlehne vorn	Ohne Oberflächenschutz mit zusätzlichen Transportschutzmaßnahmen
Komfortschlüssel mit sensorgesteuerter Gepäckraumverriegelung, mit Safelock	Ohne Sonnenschutzrollo
Kopfstützen hinten	Ohne Systeme für den Fahrzeugzugang
Kraftstoffbehälter mit erhöhtem Füllvolumen	Ohne Tisch
Kraftstoffsystem Otto-Direkteinspritzung(FSI)	Ohne Vorbereitung für VTS (Vehicle-Tracing System)
Kreuzungsassistent	Ohne Vorkonditionierung
Ländergruppe A	Ohne Wandhalterung
Landesverkaufsprogramm Deutschland	Ohne Wärmespeicher/Zusatzheizung
Leder Valcona	Ohne Zentrale Bedieneinheit
Lederpaket	Ohne Zündanlaß-Schloß-Sperrsystem, ohne Lenkungssperre
Leseleuchten, Basisausstattung	Ohne zus. Triebwerks-Unterschutz
Linkslenker	Ohne zus. Warnleuchten
LTE-Unterstützung für Audi phone box	OLED-Heckleuchten mit spezifischer Schlusslichtsignatur 1
Mild-Hybrid	Ottomotor
Mit spez.Schilder/Aufkleber/ Sicherheitszertifikate für Deutschland	Panorama-Glasdach
Mittelkonsole	Parkassistent mit Einparkhilfe plus
MMI Navigation plus mit MMI touch response	Parkassistent plus
N.N.N. Ausführung 1	Privacy Verglasung (Scheiben abgedunkelt)
Nicht Heissland	Progressivlenkung
Nichtraucherausführung	quattro mit selbstsperrendem Mittendifferenzial
Obere Dekoreinlagen Holz Eschenmaser graubraun naturell	Räder der Serie
Ohne AdBlue-Tank	Räder, 15-Speichen, 9,0Jx19, Reifen 255/45 R19
Ohne akustisches Fahrzeug-Warnsystem	Räder, 5-Arm, 8,0Jx19, Winterreifen 235/50 R19
Ohne Anhängervorrichtung	Radschrauben mit Diebstahlsicherung und Radlöserkennung
Ohne Bedienthörer / Telefonie (Telefon)	Rechtsverkehr
Ohne besondere Karosseriemaßnahmen	Regionscode " ECE " für Radio
Ohne CD-Wechsler/CD-Player	Reifen 255/45 R19
Ohne Dekorfolien/Embleme	Reifen ohne Festlegung der Reifenmarke
Ohne Fahrzeugladekabel	Reifendruck-Kontrollanzeige
Ohne Feuerlöscher	Reifenreparaturset
Ohne Geräuschkompensation	Riemenstartergenerator RSG 48V 110-250 A
Ohne Geschwindigkeitswarnanlage	Rücksitzbank und -lehne, nicht umlegbar
Ohne integriertes Mautsystem	Scheibenbremse hinten, 18 Zoll (ECE)
Ohne kombinierte Längs- und Querverführung	Scheibenbremsen vorn, 18 Zoll (ECE)
Ohne Ladedose	Scheinwerfer-Reinigungsanlage
Ohne Ladekabel Mode 3 für öffentliches Laden (AC)	Seitenairbags vorn und hinten inkl. Kopfairbagsystem
Ohne Luftqualität-Paket	Serienqualität
Ohne Multimedia" im Fahrzeug	Serviceanzeige 30000 km oder 2 Jahre (variabel)
Ohne Nachtsichtsystem	Servoschließung für die Türen
Ohne Netzanschlussleitung	Sitzbelüftung und Massagefunktion vorn



Zustandsbericht

- Protokoll der Fahrzeugbewertung -

Berichts-Nr: 9339820
vom: 31.10.2025

Sitzheizung vorn und hinten
Sonnenblende auf Fahrer- und Beifahrerseite
spezielles Typschild EU
Spurwechselwarnung mit Ausstiegswarnung und
Querverkehrsassistent hinten
Standard-Ausstattung
Standard-Klimazonen
Standheizung und -lüftung
Start-Stop-System
Steuerungsnummer
Steuerungsnummer
Steuerungsnummer direkt
Stoßfänger
Stufenheck
Tagfahrlicht
tiptronic
Top-Infotainment Premium (MIB3)
Trägerfrequenz 433,92 bis 434,42 MHz
Transportschutz (Ausf.1)
Typprüfland Deutschland
Umgebungskameras
Untere Dekoreinlagen in Aluminium matt gebürstet dunkel
Variante Grundausstattung
Verbandmaterial mit Warndreieck und Warnwesten
Vordersitze elektrisch einstellbar mit Memory-Funktion
Wählhebel in Leder
Wärme-Komfort-Paket vorne
Winterrädeverbau in der Serie



Zustandsbericht

- Protokoll der Fahrzeugbewertung -

Berichts-Nr: 9339820
vom: 31.10.2025

» Bereifung

MONTIERTE BEREIFUNG

Hersteller	Ort	Position	Typ	Felge	Dimension	Profiltiefe
Michelin	Vorne	Links	Sommer	Aluminium	255/45 R 19 104 Y	6,0 mm
Michelin	Vorne	Rechts	Sommer	Aluminium	255/45 R 19 104 Y	6,0 mm
Michelin	Hinten	Links	Sommer	Aluminium	255/45 R 19 104 Y	7,0 mm
Michelin	Hinten	Rechts	Sommer	Aluminium	255/45 R 19 104 Y	7,0 mm

Reifen zulässig: Ja

Reifen verkehrssicher: Ja

ZUSÄTZLICHE BEREIFUNG

Hersteller	Ort	Position	Typ	Felge	Dimension	Profiltiefe
Michelin			Winter	Aluminium	235/50 R 19 103 H	5,0 mm
Michelin			Winter	Aluminium	235/50 R 19 103 H	4,0 mm
Michelin			Winter	Aluminium	235/50 R 19 103 H	5,0 mm
Michelin			Winter	Aluminium	235/50 R 19 103 H	5,0 mm

Reifen zulässig: Ja

Reifen verkehrssicher: Ja

ERSATZ-/NOTRAD & ZUBEHÖR

Tirefit vorhanden: Ja

Tirefit Ablaufdatum: 05.2027

Kompressor vorhanden: Ja



Zustandsbericht

- Protokoll der Fahrzeugbewertung -

Berichts-Nr: 9339820
vom: 31.10.2025

» Wertmindernde Faktoren

Nr	Bauteil	Schadensbeschreibung	Reparaturempfehlung
1	Stoßfänger hinten	Delle(n) und Kratzer	Instandsetzen + lackieren
2	Tür hinten rechts	Kratzer	Lackieren
3	Vorbereitungszeit Karosserie	Lack Vorbereitung	Ausführen
4	Dachholm rechts	Kratzer	Lackieren
5	Motorabschirmung	Gebrochen	Ersetzen
6	Zusätzliche Felge(n)	Kratzer	Pauschalbetrag
7	Türgriff außen hinten rechts	Kratzer	Lackieren
8	Stoßfängerspoiler vorne	Deformiert	Ersetzen
9	Fensterzierleiste hinten rechts	Kratzer	Ersetzen
10	Motorhaube	Steinschlag	Auslegen + Polieren

» Gebrauchsspuren

Nr	Bauteil	Schadensbeschreibung	Reparaturempfehlung
1	Heckklappe	Kratzer	Akzeptabel (Gebrauchsspur)
2	Tür hinten rechts	Delle(n)	Akzeptabel (Gebrauchsspur)
3	Tür vorne rechts	Kratzer	Akzeptabel (Gebrauchsspur)
4	Andere mechanische Teile	Beschädigt	Akzeptabel (Gebrauchsspur)
5	Schalldämpfer Mitte	Kratzer	Akzeptabel (Gebrauchsspur)



Zustandsbericht

- Protokoll der Fahrzeugbewertung -

Berichts-Nr: 9339820
vom: 31.10.2025

» Merkantile Wertminderung

Vorschäden bekannt:	Ja
Vorschäden feststellbar:	Ja
Nachlackierungen vorhanden:	Ja
Nachlackierungen professionell ausgeführt:	Ja
Lackschichtdickenmessung durchgeführt:	Ja - mit Auffälligkeiten/Abweichungen

Nr	Bauteil	Schadensbeschreibung	Reparaturstatus	Reparaturkosten
1	Andere	Teilkaskoschaden		€ 4.378,00
Summe (ohne MwSt.):				€ 4.378,00

ERGEBNISSE DER LACKSCHICHTDICKENMESSUNG

Bauteil	Lack (µm)
Lackschichtdicke Tür hinten rechts (µm)	635,0
Pro Bauteil wurden mindestens 3 Messungen durchgeführt.	



Zustandsbericht

Berichts-Nr: 9339820
vom: 31.10.2025

- Protokoll der Fahrzeugbewertung -

» Hinweise zum Zustandsbericht

Angaben zum Auftrag und zum Bewertungsumfang:

Es wurde der Auftrag erteilt, einen Zustandsbericht über das beschriebene Fahrzeug zu erstellen.

Die Fahrzeugzustandsbewertung erfolgte auftragsgemäß auf Basis der vom Auftraggeber vorgegebenen Standards für Fahrzeugbewertungen. Die Feststellungen im Einzelfall trifft der Sachverständige aufgrund eigener Sachkunde und nach eigenem sachverständigen Ermessen.

Fahrzeug-Identifizierung:

WAUZZZF8XNN006877

FIN abgelesen und stimmt mit Unterlagen überein

Allgemeinzustand:

Gepflegter Allgemeinzustand

Besichtigungsbedingungen:

Ausreichend

Hebebühne/Hubmittel benutzt:

Ja

Motorenlauf durchgeführt:

Ja

Fahrprobe durchgeführt:

Ja



Zustandsbericht

- Protokoll der Fahrzeugbewertung -

Berichts-Nr: 9339820
vom: 31.10.2025

» Sonstige Bemerkungen

Vorliegendes Exemplar wurde auf elektronischem Wege erzeugt. Es ist ohne Originalunterschrift gültig.



Zustandsbericht

- Protokoll der Fahrzeugbewertung -

Berichts-Nr: 9339820
vom: 31.10.2025

» Ansichtsfotos



Fahrzeugansicht - diagonal vorne links



Fahrzeugansicht - diagonal vorne rechts



Fahrzeugansicht - diagonal hinten links



Fahrzeugansicht - diagonal hinten rechts



Innenraum - Cockpit mit Laufleistung



Seitenansicht - Schweller links



Seitenansicht - Schweller rechts



Fahrzeug - Typenschild/Fahrgestellnummer



Räder - Rad montiert vorne links



Räder - Rad montiert vorne rechts



Räder - Rad montiert hinten links



Räder - Rad montiert hinten rechts



Räder - Rad beiliegend #1



Räder - Rad beiliegend #2



Räder - Rad beiliegend #3



Räder - Rad beiliegend #4



Innenraum - Mittelkonsole



Fahrzeug - Motorraum offen



Equipment - Boardmappe/ Securitybag



Innenraum - Kofferraum



Zustandsbericht

- Protokoll der Fahrzeugbewertung -

Berichts-Nr: 9339820
vom: 31.10.2025



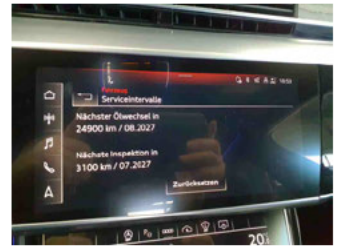
Fahrzeug - abgegebene ZB1



Räder - eingelegt im Fahrzeug



Lackstärke Tür hinten rechts



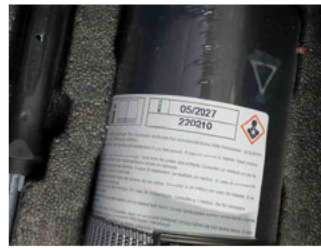
Fahrzeug - Serviceunterlagen /
Wartungsnachweis



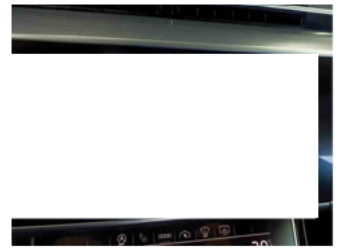
Innenraum - vorne



Innenraum - hinten



Räder - Haltbarkeitsdatum
Tirefit

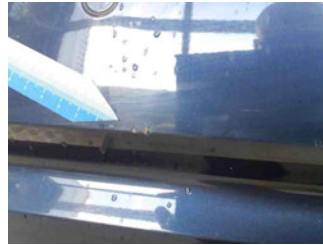


Innenraum -
Navigationsgerät/Radio

» Beschädigungsfotos

WERTMINDERNDE FAKTOREN

1 - Stoßfänger hinten - Delle(n) und Kratzer - Instandsetzen + lackieren



2 - Tür hinten rechts - Kratzer - Lackieren



3 - Vorbereitungszeit Karosserie - Lack Vorbereitung - Ausführen

4 - Dachholm rechts - Kratzer - Lackieren



5 - Motorabschirmung - Gebrochen - Ersetzen





Zustandsbericht

- Protokoll der Fahrzeugbewertung -

Berichts-Nr: 9339820
vom: 31.10.2025

6 - Zusätzliche Felge(n) - Kratzer - Pauschalbetrag

Kommentar

Smart Repair



7 - Türgriff außen hinten rechts - Kratzer - Lackieren



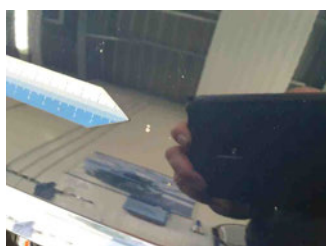
8 - Stoßfängerspoiler vorne - Deformiert - Ersetzen



9 - Fensterzierleiste hinten rechts - Kratzer - Ersetzen



10 - Motorhaube - Steinschlag - Auslegen + Polieren





Zustandsbericht

- Protokoll der Fahrzeugbewertung -

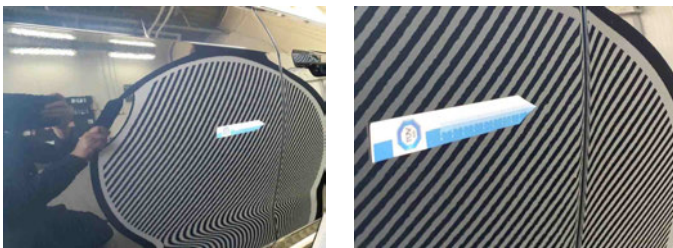
Berichts-Nr: 9339820
vom: 31.10.2025

GEBRAUCHSSPUREN

1 - Heckklappe - Kratzer - Akzeptabel (Gebrauchsspur)



2 - Tür hinten rechts - Delle(n) - Akzeptabel (Gebrauchsspur)



3 - Tür vorne rechts - Kratzer - Akzeptabel (Gebrauchsspur)



4 - Andere mechanische Teile - Beschädigt - Akzeptabel (Gebrauchsspur)

Kommentar

Querstreben Unterboden verkratzt





Zustandsbericht

- Protokoll der Fahrzeugbewertung -

Berichts-Nr: 9339820
vom: 31.10.2025

5 - Schalldämpfer Mitte - Kratzer - Akzeptabel (Gebrauchsspur)

