



Zustandsbericht

- Protokoll der Fahrzeugbewertung -

Berichts-Nr: 10596274
vom: 12.05.2026

» Übersicht

Auftrags-Nr: 1002420299
Besichtigt am: 12.05.2026 14:32
Berichts-Nr: 10596274
FIN: WVGZZZC1ZNY097858



Fahrzeugansicht - diagonal
vorne links



Fahrzeugansicht - diagonal
hinten rechts



Innenraum - Cockpit mit
Laufleistung



Zustandsbericht

- Protokoll der Fahrzeugbewertung -

Berichts-Nr: 10596274
vom: 12.05.2026

» Fahrzeugdaten

Fahrzeugkategorie:	Personenkraftwagen
Fahrzeugart:	SUV
Hersteller:	Volkswagen
Modell:	T-Cross
HSN / TSN:	0603 / CKR
Erstzulassungsdatum:	22.04.2022
Laufleistung:	36.870 km
Nachweis Kilometerstand:	Abgelesen
Farbe:	Deep Black Perleffekt
Farbe Dach:	Deep Black Perleffekt
Antriebsart:	Frontantrieb
Motorisierung/Kraftstoff:	Benzin
Hubraum:	1.500 ccm
Leistung:	110 kW (150 PS)
Fahrzeuglänge:	
Fahrzeughöhe:	
Fahrzeugbreite:	
Zulässiges Gesamtgewicht:	
Radstand:	
Anzahl Achsen:	2
Zylinder:	4
Schadstoffklasse:	Euro 6
Anzahl Türen:	4
Anzahl Sitze:	5
Getriebe:	Automatik 7-Gang
Polsterart:	Stoff
Interieurfarbe:	Titanschwarz-Grau/Titanschwarz/Schwarz/ Ceramique
Anzahl vorhandene Schlüssel:	2

» Dokumente & Wartung

Nächste HU:	05.2027
Zulassungsbescheinigung (ZBT1 Original) vorhanden:	Ja
Zulassungsbescheinigung entgegengenommen:	Ja
Kennzeichen entgegengenommen:	Beide
Wartungsheft:	Digital
Wartungsnachweis:	Nicht prüfbar
Datum der letzten Wartung:	
Km-Stand bei letzter Wartung:	
Restlauf bis Service:	74 Tag(e)



Zustandsbericht

Berichts-Nr: 10596274
vom: 12.05.2026

- Protokoll der Fahrzeugbewertung -

» Fahrzeugausstattung

2 USB-C-Schnittstellen vorn, 2 USB-C-Ladebuchsen an der Mittelkonsole hinten	Dreipunkt-Automatiksicherheitsgurte mit Gurtstraffer für die äußeren Rücksitzplätze
3 Kopfstützen hinten	Dreipunkt-Automatiksicherheitsgurte vornmit Höheneinstellung und Gurtstraffer
4 Leichtmetallräder "Manila" 6,5 J x 17 in Schwarz, Oberfläche glanzgedreht	Einparkhilfe - Warnsignale bei Hindernissen im Front- und Heckbereich
4 Türen	Einton-Signalhorn
4-Zylinder-Ottomotor 1,5 l	Elektronisches Stabilisierungsprogramm mit Gegenlenkunterstützung, ABS, ASR, EDS, MSR und Spannungstabilisierung
4-Zylinder-Ottomotor 1,5 l TSI, 110 kW	Entfall des Schriftzugs für die Motorbezeichnung auf der Gepäckraumklappe
6 Lautsprecher	Fahrlichtschaltung automatisch, mit Tagfahrlicht, "Leaving home"-Funktion und manueller "Coming home"-Funktion
7-Gang-Automatikgetriebe oder DSG Beachtung: Fam. EDF	Fahrzeuge ohne besonderen Produktaufwertungsmaßnahmen
Abdeckungen für Leichtmetallräder	Fahrzeugklassen-Differenzierung -2GC-
Abgasendrohr hinten (Standard)	Federbereich 27 nur Einbausteuerung keine Bedarfsprognose
Abgasnorm EU6 AP	Fensterheber elektrisch
Ablagetaschen an den Rückseiten der Vordersitze	Fertigungsablauf Pamplona
Airbag für Fahrer und Beifahrer, mit Beifahrerairbag-Deaktivierung	Frischlufansaugung mit Aktivkohlefilter
Aktivkohlebehälter (EVAP)	Frontantrieb
App-Connect inkl. App-Connect Wireless für Apple CarPlay und Android Auto	Frontscheibe in Verbundsicherheitsglas, wärmedämmend
Aufkleber/Schilder, deutsch-französisch-holländisch	Fußgänger- und Radfahrererkennung
Außenspiegel auf Fahrerseite asphärisch	Fußhebelwerk "Standard"
Außenspiegel elektrisch einstell-, anklapp- und beheizbar, mit Beifahrerspiegelabsenkung	Gehobene Ausstattung
Außenspiegel rechts, konvex	Gepäckraumabdeckung
Außenspiegelgehäuse in Kontrastfarbe lackiert	Gepäckraumbeleuchtung
Batterie 320A (59Ah)	Gepäckraumboden in 2 Höhen einstellbar
Batterie/Generator Kapazität Standard	Geschwindigkeitsbegrenzer
Bauteilesatz ohne länderspezifische Bauvorschrift	Gewichtsbereich 17 nur Einbausteuerung keine Bedarfsprognose
Beifahrersitzlehne komplett umklappbar	Halogen-Hauptscheinwerfer und Blinkleuchten unter gemeinsamer Klarglasabdeckung
Berganfahrassistent	Handbremshebelgriff in Leder
Betriebserlaubnis Nachtrag	Handschuhfachklappe, mit Leuchte
Bordliteratur in Deutsch (Deutschland)	Heckscheibenwischer mit Intervallschaltung
Bordwerkzeug und Wagenheber	Hinterachse "Standard"
Dachhimmel	Innenleuchten mit Abschaltverzögerung und Dimmfunktion, 2 Leseleuchten vorn und 2 hinten
Dachreling schwarz	Innenspiegel abblendbar
Dämpfung hinten, Schlechtwegeausführung	ISOFIX-Halteösen für Kindersitze auf den äußeren Rücksitzen sowie auf dem Beifahrersitz, i-Size-kompatibel
Dämpfung vorn	Kältemittel R1234yf
Dekoreinlagen "Transition" Schwarz / Grau, für Instrumententafel	Kategorie 0
Design-Paket "Schwarz"	Kein Sonderfahrzeug, Standard-Ausführung
Digitaler Radioempfang DAB+	Keine Aktionsausführung
Diversity-Antenne für FM-Empfang	Kennzeichenträger vorn und hinten (ECE)
Doppelkupplungsgetriebe DQ200	Klimaanlage "Air Care Climatronic" mit Aktiv-Kombifilter und 2-Zonen-Temperaturregelung
Drehstromgenerator 140 A	
Dreipunkt-Automatiksicherheitsgurt für mittleren Rücksitzplatz	



Zustandsbericht

Berichts-Nr: 10596274
vom: 12.05.2026

- Protokoll der Fahrzeugbewertung -

Kombi-Instrument mit elektronischem Tachometer, Kilometer- und Tageskilometerzähler, Drehzahlmesser	Ohne Überführungsausrüstung
Kopfairbagsystem für Front- und Fondpassagiere inkl. Seitenairbags vorn	Ohne Wärmespeicher/Zusatzheizung
Kraftstoffsystem Otto-Einspritzer (Tropicalisiert)	Ohne zus. Dichtungen außen
Kurzheck	Ohne zus. Leuchten (Beleuchtungen innen)
Landesverkaufsprogramm Deutschland	Ohne zus. Triebwerks-Unterschutz
Lendenwirbelstützen vorn	Online-Dienst, mit OCU, mit Head Unit Codierung, ohne WFS-Verbund
Lenksäule mit Höhen- und Längseinstellung	Proaktives Insassenschutzsystem
Leuchtweitenregulierung	Proaktives Insassenschutzsystem in Verbindung mit "Front Assist"
Linkslenker	Radio
Make-up-Spiegel in den Sonnenblenden	Radsicherungen mit erweitertem Diebstahlschutz
Mittelarmlehne vorn längseinstellbar, mit Ablagebox, 2 USB-Ladebuchsen hinten	Radstand
Modul Boden hinten Ausführung 1	Rechtsverkehr
Müdigkeitserkennung	Regionscode " ECE " für Radio
Multifunktionsanzeige "Plus"	Reifen 205/55 R 17, Rollwiderstandsklasse A
Multifunktionskamera	Reifen ohne Festlegung der Reifenmarke
Multifunktionslenkrad in Leder, mit Schaltwippen	Reifenkontrollanzeige
Navigationssystem "Discover Media" inkl. "Streaming & Internet"	Rückleuchten in LED-Technik (außer Blinkleuchte und Rückfahrcheinwerfer)
Navigationssystem "Discover Media" inkl. "Streaming & Internet"	Rücksitzbank ungeteilt, verschiebbar, Lehne asymmetrisch geteilt umklappbar
Nebelschlusslicht einseitig, Rückfahrlicht beidseitig	Schalthebelknauf in Leder
Nicht Heissland	Scheibenbremsen hinten
Nichtraucherausführung - 12-V-Steckdose vorn	Scheibenbremsen vorn
Notbremsassistent "Front Assist"	Scheibenwaschdüsen vorn automatisch beheizt
Notruf-Service; keine Registrierung notwendig, Dienst ist bei Auslieferung aktiviert	Scheibenwischer-Intervallschaltung mit Lichtsensor
Ohne 2. Batterie	Schublade unter dem rechten Vordersitz
Ohne alternativ-Antriebssystem	Seitenscheiben hinten und Heckscheibe abgedunkelt
Ohne Alu/Chrom-Paket	Serienkraftstoff-Erstbefüllung
Ohne Anhängervorrichtung	Serviceanzeige 30000 km oder 2 Jahre (flexibel)
Ohne Aufkleber und Embleme	Servolenkung
Ohne Dacheinsatz (Volldach)	Sicherheitsoptimierte Kopfstützen vorn
Ohne Dynamic Drive Control	Sitzmittelbahnen der Vordersitze und der äußeren Rücksitzplätze in Stoff "Diag"
Ohne ECO-Funktion	Spezielles Typschild für EG für M1-Pkw
Ohne Folienbeklebung	Sport-Komfortsitze vorn
Ohne Individualeinbau	Spurhalteassistent "Lane Assist"
Ohne Innenleuchte im Fußraum	Stabilisator vorn
Ohne Kamerasysteme/Umfeldsensorik	Standard-Klimazonen
Ohne Lichtassistent	Start-Stopp-System mit Bremsenergie-Rückgewinnung
Ohne Nebelscheinwerfer	Stoßfänger in Wagenfarbe, Kühlergrill mit Chromleiste und -lamelle
Ohne Scheinwerferreinigungsanlage	Telefonschnittstelle
Ohne Sprachsteuerung	Textilfußmatten vorn und hinten
Ohne Spurwechselassistent	Tire Mobility Set: 12-Volt-Kompressor und Reifendichtmittel
Ohne Trittschutzfolie für Türeinstieg	Trägerfrequenz 433,92 bis 434,42 MHz



Zustandsbericht

- Protokoll der Fahrzeugbewertung -

Berichts-Nr: 10596274
vom: 12.05.2026

Transportschutzfolie (Mindestschutz) mit zus.
Transportschutzmaßnahmen
Tür und Seitenverkleidung
Typprüfland Deutschland
Überhang hinten, kurz
Verbandtasche, Warndreieck und Warnweste
Verkehrszeichenerkennung
Version Standard plus
Vorbereitet für "We Connect" und "We Connect Plus"
Vordersitze beheizbar
Vordersitze mit Höheneinstellung
Warnleuchte für Waschwasserstand
Warnton und -leuchte für nicht angelegte Gurte vorn und hinten
Wartungsintervallverlängerung
Wegfahrsperre elektronisch
Winterpaket
Winterräder (zusätzlich), 4 Stahlräder 6 J x 16, Winterreifen
195/60 R 16 T
Zentralverriegelung ohne Safe-Sicherung, mit
Funkfernbedienung und 2 Funkklappschlüsseln
Zierleisten schwarz



Zustandsbericht

- Protokoll der Fahrzeugbewertung -

Berichts-Nr: 10596274
vom: 12.05.2026

» Bereifung

MONTIERTE BEREIFUNG

Hersteller	Ort	Position	Typ	Felge	Dimension	Profiltiefe
Hankook	Vorne	Links	Winter	Stahl	195/60 R 16 89 H	5,0 mm
Hankook	Vorne	Rechts	Winter	Stahl	195/60 R 16 89 H	5,0 mm
Hankook	Hinten	Links	Winter	Stahl	195/60 R 16 89 H	6,0 mm
Hankook	Hinten	Rechts	Winter	Stahl	195/60 R 16 89 H	6,0 mm

Reifen zulässig: Ja

Reifen verkehrssicher: Ja

ZUSÄTZLICHE BEREIFUNG

Hersteller	Ort	Position	Typ	Felge	Dimension	Profiltiefe
Michelin			Sommer	Aluminium	205/55 R 17 91 V	6,0 mm
Michelin			Sommer	Aluminium	205/55 R 17 91 V	6,0 mm
Michelin			Sommer	Aluminium	205/55 R 17 91 V	6,0 mm
Michelin			Sommer	Aluminium	205/55 R 17 91 V	6,0 mm

Reifen zulässig: Ja

Reifen verkehrssicher: Ja

ERSATZ-/NOTRAD & ZUBEHÖR

Tirefit vorhanden: Ja

Tirefit Ablaufdatum: 02.2026

Kompressor vorhanden: Ja



Zustandsbericht

- Protokoll der Fahrzeugbewertung -

Berichts-Nr: 10596274
vom: 12.05.2026

» Wertmindernde Faktoren

Nr	Bauteil	Schadensbeschreibung	Reparaturempfehlung
1	Vorbereitungszeit Metall-Lackierung	Lack Vorbereitung	Ausführen
2	Dachholm links	Delle(n) und Kratzer	Instandsetzen + lackieren
3	Tirefit	Abgelaufen	Ersetzen
4	Antenne	Beschädigt	Ersetzen

» Gebrauchsspuren

Nr	Bauteil	Schadensbeschreibung	Reparaturempfehlung
1	Stoßfänger hinten	Kratzer	Akzeptabel (Gebrauchsspur)
2	Tür hinten rechts	Kratzer	Akzeptabel (Gebrauchsspur)
3	Dachholm rechts	Delle(n)	Akzeptabel (Gebrauchsspur)



Zustandsbericht

- Protokoll der Fahrzeugbewertung -

Berichts-Nr: 10596274
vom: 12.05.2026

» Merkantile Wertminderung

Vorschäden bekannt:	Nein
Vorschäden feststellbar:	Nein
Nachlackierungen vorhanden:	Nein
Lackschichtdickenmessung durchgeführt:	Ja - ohne Auffälligkeiten/Abweichungen

ERGEBNISSE DER LACKSCHICHTDICKENMESSUNG

Die Messwerte lagen im üblichen Bereich.

Pro Bauteil wurden mindestens 3 Messungen durchgeführt.



Zustandsbericht

Berichts-Nr: 10596274
vom: 12.05.2026

- Protokoll der Fahrzeugbewertung -

» Hinweise zum Zustandsbericht

Angaben zum Auftrag und zum Bewertungsumfang:

Es wurde der Auftrag erteilt, einen Zustandsbericht über das beschriebene Fahrzeug zu erstellen.

Die Fahrzeugzustandsbewertung erfolgte auftragsgemäß auf Basis der vom Auftraggeber vorgegebenen Standards für Fahrzeugbewertungen. Die Feststellungen im Einzelfall trifft der Sachverständige aufgrund eigener Sachkunde und nach eigenem sachverständigen Ermessen.

Fahrzeug-Identifizierung:

WVGZZZC1ZNY097858

FIN abgelesen und stimmt mit Unterlagen überein

Allgemeinzustand:

Gepflegter Allgemeinzustand

Besichtigungsbedingungen:

Eingeschränkt

Hebebühne/Hubmittel benutzt:

Nein

Motorenlauf durchgeführt:

Ja

Fahrprobe durchgeführt:

Ja



Zustandsbericht

- Protokoll der Fahrzeugbewertung -

Berichts-Nr: 10596274
vom: 12.05.2026

» Sonstige Bemerkungen

Vorliegendes Exemplar wurde auf elektronischem Wege erzeugt. Es ist ohne Originalunterschrift gültig.



Zustandsbericht

- Protokoll der Fahrzeugbewertung -

Berichts-Nr: 10596274
vom: 12.05.2026

» Ansichtsfotos



Fahrzeugansicht - diagonal vorne links



Fahrzeugansicht - diagonal vorne rechts



Fahrzeugansicht - diagonal hinten links



Fahrzeugansicht - diagonal hinten rechts



Innenraum - Cockpit mit Laufleistung



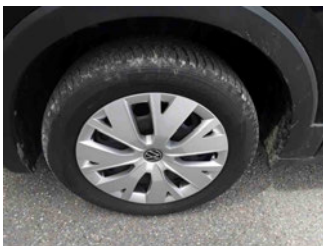
Seitenansicht - Schweller links



Seitenansicht - Schweller rechts



Fahrzeug - Typenschild/Fahrgestellnummer



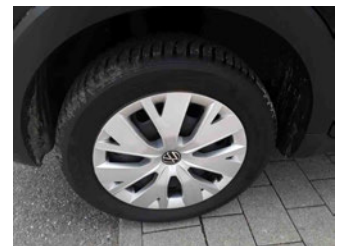
Räder - Rad montiert vorne links



Räder - Rad montiert vorne rechts



Räder - Rad montiert hinten links



Räder - Rad montiert hinten rechts



Räder - Rad beiliegend #1



Räder - Rad beiliegend #2



Räder - Rad beiliegend #3



Räder - Rad beiliegend #4



Innenraum - Mittelkonsole



Fahrzeug - Motorraum offen



Equipment - Boardmappe/ Securitybag



Innenraum - Kofferraum



Zustandsbericht

- Protokoll der Fahrzeugbewertung -

Berichts-Nr: 10596274
vom: 12.05.2026



Fahrzeug - abgegebene ZB1



Räder - eingelegt im Fahrzeug



Fahrzeug - Serviceunterlagen /
Wartungsnachweis



Innenraum - vorne



Innenraum - hinten



Räder - Haltbarkeitsdatum
Tirefit



Innenraum -
Navigationsgerät/Radio

» Beschädigungsfotos

WERTMINDERNDE FAKTOREN

1 - Vorbereitungszeit Metall-Lackierung - Lack Vorbereitung - Ausführen

2 - Dachholm links - Delle(n) und Kratzer - Instandsetzen + lackieren



3 - Tirefit - Abgelaufen - Ersetzen



4 - Antenne - Beschädigt - Ersetzen



GEBRAUCHSSPUREN

1 - Stoßfänger hinten - Kratzer - Akzeptabel (Gebrauchsspur)





Zustandsbericht

- Protokoll der Fahrzeugbewertung -

Berichts-Nr: 10596274
vom: 12.05.2026

2 - Tür hinten rechts - Kratzer - Akzeptabel (Gebrauchsspur)



3 - Dachholm rechts - Delle(n) - Akzeptabel (Gebrauchsspur)

