

Bild 1 : Diagonal von vorn links



Bild 2 : Diagonal von vorn rechts

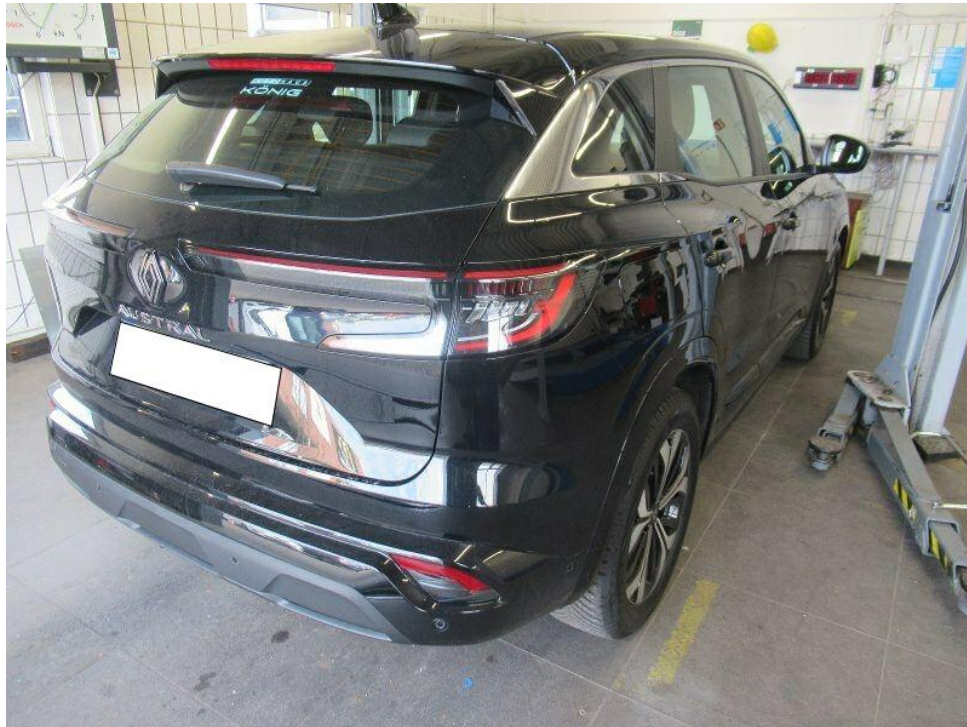


Bild 3 : Diagonal von hinten rechts



Bild 4 : Diagonal von hinten links



Bild 5 : Innenraum vorne



Bild 6 : Kombiinstrument (betriebsbereit) mit Kilometerstand



Bild 7 : Mittelkonsole des Rücksitzes (Radio/Navigation eingeschaltet)



Bild 8 : Unterboden



Bild 9 : Ladekabel

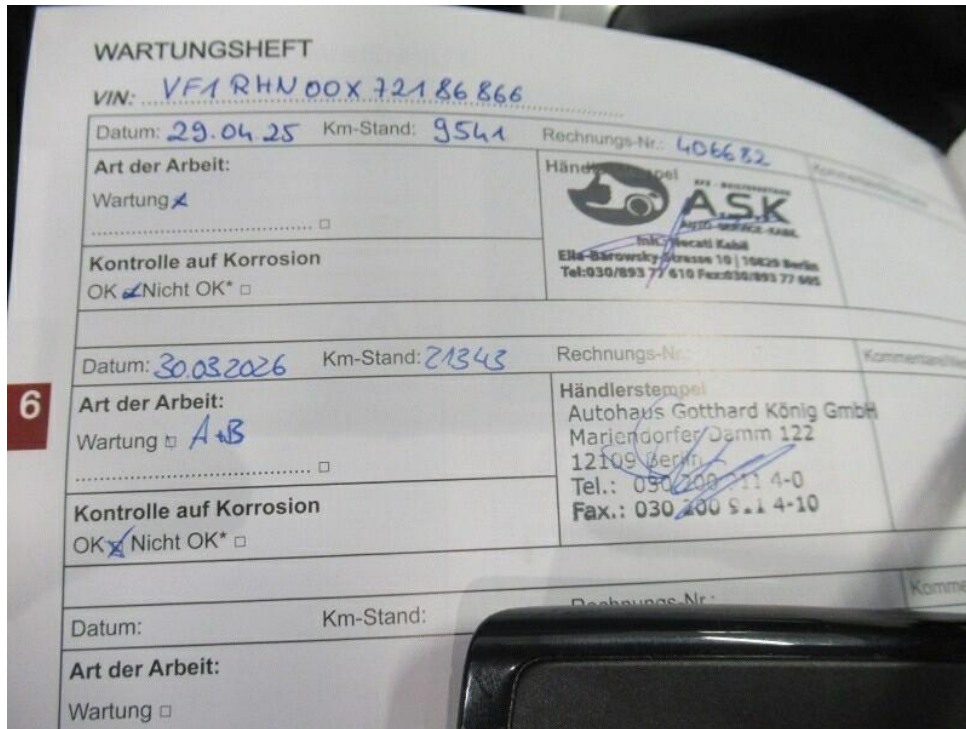


Bild 10 : Letzter Eintrag im Serviceheft, alle Fahrzeugschlüssel und Fahrzeugschein



Bild 11 : Motorhaube eingedellt



Bild 12 : Felge vorne rechts gekerbt



Bild 13 : Radlaufblende hinten rechts verschrammt



Bild 14 : Stoßfängerunterteil verschrammt



Bild 15 : Stoßfängerunterteil / Spoiler mitte hinten gekerbt

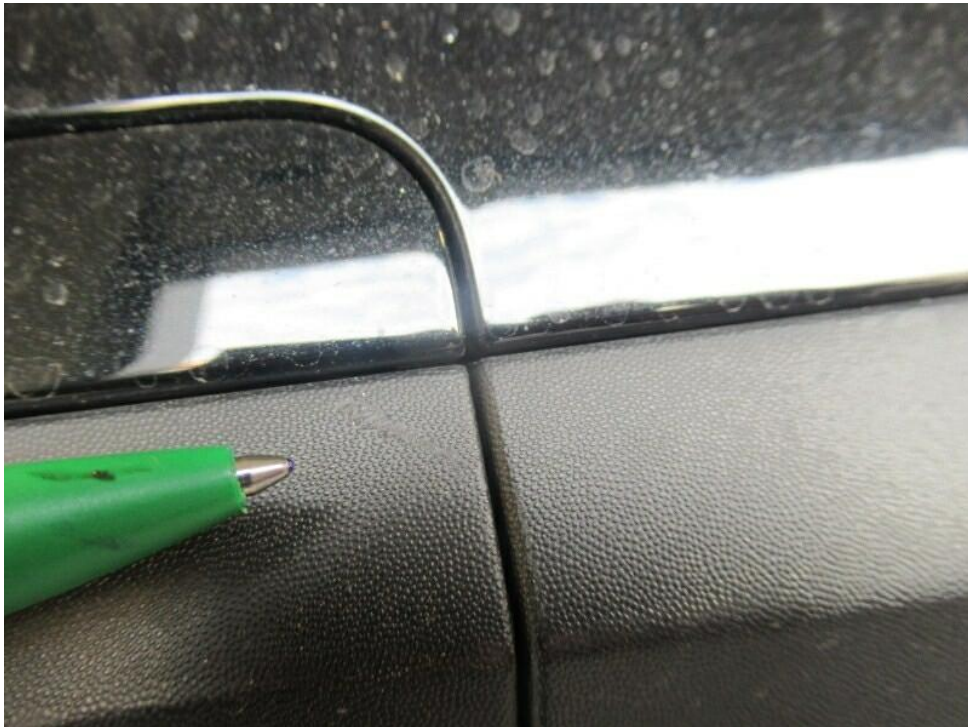


Bild 16 : Deckel der Abschleppöse gekerbt



Bild 17 : Stoßfänger hinten oben Ladekante verschrammt

# Zustandsbericht/Minderwertgutachten-Leasing

## Vorgang

Auftraggeber Mobilize Financial Services, eine Marke der RCI Banque S.A., Niederlassung  
 Deutschland, Jagenbergstr. 1, 41468 Neuss  
 Besichtigung 02.04.2026

## Bemerkungen

**Diese Dienstleistung wurde entsprechend den Vorgaben des Auftraggebers (Kriterien der fairen Fahrzeugbewertung) erstellt. Im Einzelfall können Abweichungen zum DEKRA Standard vorliegen.**  
 Diese Dienstleistung wurde entsprechend den vertraglichen Vorgaben des Auftraggebers erstellt. Im Einzelfall können Abweichungen zum DEKRA Standard vorliegen.  
 Bei der Lackschichtdickenmessung wurden bei mindestens drei Messungen pro Bauteil Lackschichtdicken von 98 µm bis 117 µm festgestellt.  
 Es wurde eine optische Überprüfung auf Vorschäden und eine Lackschichtdickenmessung vorgenommen. Die augenscheinliche Überprüfung sowie die Lackschichtdickenmessung ergaben keine Hinweise auf Nachlackierungen, Instandsetzungsarbeiten oder reparierte Vorschäden.  
 Die vorgefundenen Besichtigungsbedingungen waren ausreichend. Das Fahrzeug / Objekt wurde auf einer Hebebühne von unten besichtigt. Im Rahmen der Fahrzeug / Objektbesichtigung wurde ein Probelauf des Motors durchgeführt. Abgasrelevante Baugruppen wurden messtechnisch nicht überprüft. Folglich wurden Mängel, die nur bei einer Abgasuntersuchung feststellbar sind, nicht berücksichtigt.  
 Für die Bearbeitung des Vorganges standen folgende Unterlagen zur Verfügung: - Fz-Schein/Zul.Beschein. Teil I  
 2 Hauptschlüssel vorgelegt.

## Fahrzeugdaten

Erstzulassung	27.03.2024	Letzte Zulassung	27.03.2024
Fahrzeugart	Personenkraftwagen	Hersteller	Renault
Typ / Verkaufsbez.	Austral (07.2022->) / Austral 1.3 TCe 160 Mild-Hybrid Evolution (EU 6d)	Aufbauart	SUV
Türen	5	Fahrzeug-Ident.-Nr.	VF1RHN00X72186866
HSN / TSN	3333 / BPR	DAT Europa-Code®	017201580060002
DAT Marktindex	DE002 6470	Km-Stand abgelesen	21406
Nächste HU §29 StVZO	03 / 2027	Energiequelle / Kraftstoff	Hybr.Benzin/E
Zylinderanzahl	4 / Reihenmotor	Leistung (kW)	116
Hubraum (ccm)	1332	Schadstoffklasse:	EURO6;WLTP;AP;PI/CI; M, N1 I
Antriebsart	Frontantrieb	Getriebe	Automatik
Felgen	Leichtmetall	Farbe	STERNEN-SCHWARZ / Metallic / TEGNE
Polster / Farbe	Stoff / Grau		

Es wird unterstellt, dass die Gesamtleistung dem abgelesenen Km-Stand entspricht.

## Räder / Reifen

Achse	Reifenbezeichnung	Hersteller/Typ	Art	Profiltiefe
1 links	235 / 55 R 18 100 V	Goodyear / Vector 4Seasons G3	A /O	7 mm
rechts	235 / 55 R 18 100 V	Goodyear / Vector 4Seasons G3	A /O	7 mm
2 links	235 / 55 R 18 100 V	Goodyear / Vector 4Seasons G3	A /O	7 mm
rechts	235 / 55 R 18 100 V	Goodyear / Vector 4Seasons G3	A /O	7 mm
Pannenset	Füllflasche haltbar bis 12 / 2027			

A/ Ganzjahres; /O Original; /F Runflat;

## Serienausstattung

Serie: 1-K-Klebeset - SP-Kit, Airbag Beifahrerseite, Airbag Beifahrerseite abschaltbar, Airbag Fahrerseite, Anti-Blockier-System (ABS), Antriebsart: Frontantrieb, Ausstattungs-Niveau EA2 (siehe Typenschild B-/C-Säule), Außenspiegel elektr. anklappbar, Außenspiegel elektr. verstell- und heizbar, Außenspiegel schwarz lackiert, Dachantenne im Haifischflossen-Design, Eco Mode (Fahrmodusschalter), Einparkhilfe vorn, hinten und seitlich mit Rückfahrkamera, Elektr. Bremskraftverteilung, Elektron. Stabilitäts-Programm (ESP), Fahrassistenz-System: Abstandswarner, Fahrassistenz-System: Aktiver Notbrems-Assistent mit Fußgängererkennung, Fahrassistenz-System: Berganfahr-Assistent (HSA), Fahrassistenz-System: Müdigkeitserkennungs-Sensor, Fahrassistenz-System: Sicherheitssystem mit automatischem Notruf (ERA GLONASS / eCall), Fahrassistenz-System: Spurhalteassistent Aktiv, Fahrassistenz-System: Verkehrszeichenerkennung, Fensterheber elektr. mit Einklemmschutz, Fensterheber elektr. mit Impulsgeber, Fensterheber elektrisch vorn + hinten, Geschwindigkeits-Regelanlage (Tempomat), Getriebe Automatik stufenlos - CVT, Heckleuchten LED, Heckscheibe heizbar, Infotainment-System: OpenR link (9" Touchscreen, Arkamys Classic Sound, DAB+), Ionisator zur Luftreinigung, Isofix-Aufnahmen für Kindersitz, Karosserie: 5-türig, Keyless Go, Kinderspiegel (zusätzlicher Innenspiegel für den Fond), Klimaautomatik 2-Zonen mit autom. Umluft-Control, Kombiinstrument digital (12,3 Zoll), Kopf-Airbag-System hinten, Kopf-Airbag-System vorn, Kopfstützen hinten, Lenkrad (Leder-Optik), Lenkrad mit Schaltwippen/-tasten, Lenksäule (Lenkrad) höhenverstellbar, Lenksäule (Lenkrad) längsverstellbar, Licht- und Regensensor, Mild-Hybrid 116 kW (Motor 1,3 Ltr. - 116 kW TCE), Mild-Hybrid-Technologie, Mittelkonsole mit Armlehne und Staufach, Parkbremse elektrisch mit Auto-Hold-Funktion, Radstand 2667 mm, Reifen 215/65 R17 ..T, Reifen-Reparaturkit, Reifendruck-Kontrollsystem, Rücksitzbank geteilt/klappbar (1/3-2/3), Schadstoffarm nach Abgasnorm Euro 6d, Schallpunktanzeige, Scheinwerfer Full-LED mit LED-Signatur (Pure Vision), Seitenairbag vorn, Seitenairbag vorn mitte (Center-Airbag), Sitz vorn links verstellbar (6-fach), Sitzbezug / Polsterung: Stoff, Sonnenblenden mit Spiegel (beleuchtet), Tagfahrlicht LED, USB-Anschlüsse (Typ C) Mittelkonsole hinten, USB-Anschlüsse (Typ C) Mittelkonsole vorn, Verwendung von Spezialwerkzeug (Kühler Füll- und Diagnosegerät), Warnanlage für Sicherheitsgurte, Zentralverriegelung mit Fernbedienung

## Sonderausstattung

Code	Bezeichnung
81915	Motor 1,3 Ltr. - 116 kW TCE Mild-Hybrid
49121	LM-Felgen 7,5x18 (Alto)
29500	Sitzheizung vorn
11321	Sonderlackierung Metallic Black Pearl schwarz

## Allgemeinzustand und Wartung

Abgesehen von den beschriebenen Schäden/Mängeln weist das Fahrzeug/Objekt einen, bezogen auf Alter und Nutzung, üblichen Gesamtzustand auf.

Wartungsnachweis: vollständig  
 letzte Wartung: am 03 / 2026 bei Kilometerstand 21.343

---

## Nicht akzeptierter Zustand / Ausstehende Reparaturen

### Bezeichnung des Schadens / Rep.-Weg

1. Stoßfängerunterteil / Spoiler mitte hinten gekerbt, erneuern (Bild 15)
2. Stoßfängerunterteil verschrammt, smart repair (Bild 14)
3. Deckel der Abschleppöse gekerbt, erneuern (Bild 16)

---

## Akzeptierter Zustand / Gebrauchsspuren

Folgende Schäden sind in Anbetracht des Alters, der Laufleistung und dem Einsatzzweck als Gebrauchsspur einzustufen.

### Bezeichnung des Schadens

Motorhaube eingedellt, drücken (Bild 11)  
Felge vorne rechts gekerbt, erneuern (Bild 12)  
Stoßfänger hinten oben Ladekante verschrammt, polieren (Bild 17)  
Radlaufblende hinten rechts verschrammt, polieren (Bild 13)