

RENAULT MASTER:

N° Chassis:	VF1MA000963184729	Version:	RENAULT MASTER FG Gcf Trac F3500 L2H2 Energy dCi 145 E6 VU [4P] bvm 6-145CH-8cv (fourgon tA 1A@simple cabine)
1ère MEC:	31/12/2019	CV fiscaux:	107
Kilométrage inspection:	209405	Puissance KW:	Blanc
Type carrosserie:	Camionnette	Couleur carrosserie:	Blanc
Boîte:	MAN 6 VIT	Nature de peinture:	Opaque
Transmission:	Avant	Couleur intérieur:	Noir
Carburant:	Diesel	Type de jantes (montées):	Tôle
Moteur fonctionnant:	Oui	Couleur tableau de bord:	Noir
Batterie fonctionnante:	Oui		
Véhicule roulant:	Oui		
Nbre portes:	5		
Nbre sièges:	3		
Nombre appuis-têtes:	3		
Type de jantes (montées):	Tôle		
Catégorie:	Vehicule utilitaire		

Options

Nbre clés total	1	Attache remorque	
Nbre clés télécommandes	1	Radio	
GPS		Accoudoir central AV	
Vitres électriques AV		Radar parking AR	
Régulateur de vitesse		Porte latérale coulissante Droite	
Type de climatisation	Clim. manuelle	Camera de recul	
		Revêtement de siège	Semi-cuir

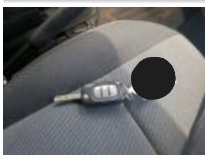
Pneu

225/65/16/112 R				
Pneus été:	AVG	Michelin: 0%	ARB	Michelin: 0%
	ARG	Michelin: 45%		Michelin: 45%
Profondeur de pneu AVG				8.5
Profondeur de pneu AVD				8.5
Profondeur de pneu ARG				5.2
Profondeur de pneu ARD				5.2
Taille de pneu AVG				225/65 R 16 112 R
Taille de pneu AVD				225/65 R 16 112 R
Taille de pneu ARG				225/65 R 16 112 R
Taille de pneu ARD				225/65 R 16 112 R
Type de pneu AVG				Toutes saisons
Type de pneu AVD				Toutes saisons
Type de pneu ARG				Toutes saisons
Type de pneu ARD				Toutes saisons
Marque de pneu AVG				261
Marque de pneu AVD				261
Marque de pneu ARG				261
Marque de pneu ARD				261

Matériel de secours

Roue de secours **Non**

Clef de contact TC, Manque, Réparer/rempl. (montant forfaitaire)



Intérieur, Tache, Nettoyer



Boîtier rétroviseur ext G, Fêlure, E - Remplacer



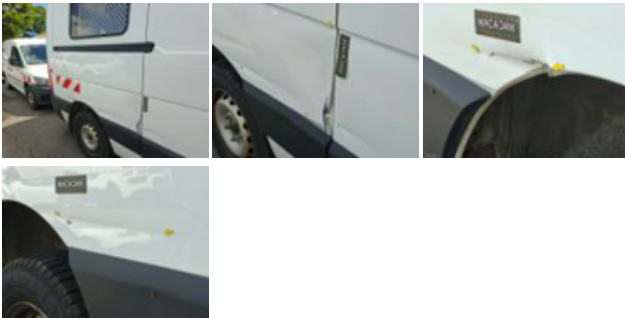
Répétiteur G, Cassé, E - Remplacer



Pare-chocs AV, Déformé / Forcé, E - Remplacer



Panneau Latéral D, Bosse(s) et griffe(s), LI - Réparer et peindre (complet)



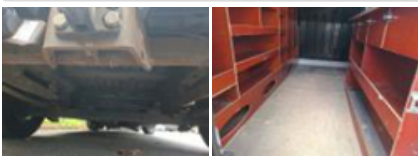
Porte coulissante D, Bosse(s) et griffe(s), LI - Réparer et peindre (complet)



Feu ARD, Cassé, E - Remplacer



Pneu de secours, Manque, E - Remplacer



Jante de secours, Manque, E - Remplacer



Carrosserie, Résidu de colle, Délettrage

