



4. Alle Antriebsarten außer reinen Elektrofahrzeugen, gemäß Verordnung (EU) 2017/1151 (falls zutreffend)
CO2 Abgase WLTP Werte

Niedrig:	153	g/km
Mittel:	121	g/km
Hoch:	110	g/km
Sehr Hoch:	135	g/km
Kombiniert:	127	g/km
Gewichtet, Kombiniert:	-	g/km
Kraftstoffverbrauch WLTP Werte		
Niedrig:	6.8	l/100 km
Mittel:	5.4	l/100 km
Hoch:	4.9	l/100 km
Sehr Hoch:	6.0	l/100 km
Kombiniert:	5.6	l/100 km
Gewichtet, Kombiniert:	-	l/100 km

5. Vollerlektrische Fahrzeuge und extern aufladbare Hybrid-Elektro-Fahrzeuge, gemäß Verordnung (EU) 2017/1151 (falls anwendbar)

5.1. Rein elektrische Fahrzeuge		
Elektrischer Energieverbrauch:	-	Wh/km
Elektrische Reichweite:	-	km
Elektrische Reichweite Stadt:	-	km
5.2. OVC hybrid-elektrische Fahrzeuge		
Elektrischer Energieverbrauch (ECAC-gewichtet):	-	Wh/km
Elektrische Reichweite (EAER):	-	km
Elektrische Reichweite Stadt (EAER Stadt):	-	km

5.1. Bei Fahrzeugen mit besonderer Zweckbestimmung: Bezeichnung gemäß Anhang II Nummer 5:

5.2. Anmerkungen:

Alt.: 5.: 4040 ; 6.: 1735 ; 7.: 1464 ; -

Alternativer Reifen mit abweichenden Emissionswerten
195/55 R16 87 V 6.5JX16H2OS47.5 (1+2)
195/60 R15 88 Q M+S 6.0JX15H2OS45.0 (1+2)

EG-ÜBEREINSTIMMUNGSBESCHEINIGUNG
FÜR VOLLSTÄNDIGE FAHRZEUGE



046CC0069245



www.PS-Team.de



ORD
JHH
SFJNIFX
5CDPZNAABDAT
Fiesta
MI
Ford-Werke GmbH
50725 Koeln
Germany

0.6. Anbringungsstelle und Anbringungsart der vorgeschriebenen Schilder: **B-Säule, rechts, geklebt**

Anbringungsstelle der Fahrzeug-Identifizierungsnummer:

0.9. (Ggf.) Name und Anschrift des Bevollmächtigten des Herstellers: **Bodengruppe vor rechtem Vordersitz**

0.10. Fahrzeug-Identifizierungsnummer: **WF0FXXGAHFJGS9336**
mit dem in der am **17.10.2018**
erteilten Genehmigung
beschriebenen Typ in jeder Hinsicht übereinstimmt und
zur fortwährenden Teilnahme am Straßenverkehr in Mitgliedstaaten mit
in denen **Rechtsverkehr**
für das Geschwindigkeitsmessgerät verwendet werden, zugelassen werden kann und
für den Kilometerzähler (falls zutreffend) **metrische Einheiten**
metrische Einheiten

AKH-DH 1371

Buxmann
[Signature]
25. Jan. 2019

[Signature]

KOELN Mitglied der Geschäftsführung Ford-Werke GmbH
(Ort) (Dienststellung) (Datum): 14.12.2018
(Unterschrift)

1.	Anzahl der Achsen und Räder: Antriebsachsen (Anzahl, Lage, gegenseitige Verbindung):	2/4			
4.	Radstand:				
5.	4.1. Achsabstände: 1-2-2-3/3-4:	1, Achse 1, -	2493	mm	
6.	Länge:		2493	mm	
7.	Breite:		4068	mm	
13.	Höhe:		1756	mm	
16.	Masse in fahrbereitem Zustand:		1498	mm	
13.2.	Tatsächliche Masse des Fahrzeuges:		1163	kg	
16.	Technisch zulässige Höchstmassen		1190	kg	
16.1.	Technisch zulässige Gesamtmasse in beladenem Zustand:		1655	kg	
16.2.	Technisch zulässige Gesamtmasse je Achse 1/2/3:		860/830	kg	
16.4.	Technisch zulässige Gesamtmasse der Fahrzeugkombination:		2655	kg	
18.	Technisch zulässige maximale Anhängermasse bei Beförderung eines				
18.1.	Deichselanhängers:		-	kg	
18.3.	Zentralachsanhängers:		1000	kg	
18.4.	ungebreiterten Anhängers:		580	kg	
19.	Technisch zulässige Stützlast am Kupplungspunkt:		65	kg	
20.	Hersteller der Antriebsmaschine:	FORD			
21.	Baumusterbezeichnung gemäß Kennzeichnung am Motor:	SFJN			
22.	Arbeitsverfahren:	Fremdzündung			
23.	Reiner Elektroantrieb:	Nein			
23.1.	Klasse des Hybrid (Elektro) Fahrzeuges:				
24.	Anzahl und Anordnung der Zylinder:	3, in Reihe			
25.	Hubraum:	998	cm ³		
26.	Kraftstoff:	Benzin			
26.1.		Einstoffbetrieb			
26.2.	(nur Zweistoffmotor)				
27.	Maximale Leistung		73,5/4500	kW at min ⁻¹	
27.1.	Höchste Nennleistung (Verbrennungsmotor):				
27.2.	Höchste Stundenleistung (Elektromotor):				
27.3.	Höchste Nennleistung (Elektromotor):				
29.	Höchste 30-Minuten-Leistung (Elektromotor):				
30.	Höchstgeschwindigkeit:	183	km/h		
35.	Spurweite 1/2/3:	1508/1471	mm		
35.	Reifen-/Radkombination/Rollwiderstandsklasse (falls zutreffend)				
-	- Achse 1	195/60 R15	88 V	6,0JX15H20S45.0 C	
-	- Achse 2	195/60 R15	88 V	6,0JX15H20S45.0 C	
36.	Anhänger-Bremsanschlüsse:				
38.	Code des Aufbaus:				
40.	Farbe des Fahrzeuges:	AB Schräghecklimousine			
41.	Anzahl und Anordnung der Türen:	Grau			
42.	Anzahl der Sitzplätze (einschließlich Fahrerplatz):	2; 1; 1			
42.1.	Sitze, die nur zur Verwendung bei stehendem Fahrzeug bestimmt sind:	5;			
42.3.	Anzahl der für Rollstuhlfahrer zugänglichen Sitzplätze:	-			
46.	Geräuschpegel - Standgeräusch bei der Motorzahl/Fahrergeräusch:				
47.	Abgasnorm: Euro	75 bei 3750 / 68			
47.1.	Einflußgrößen für die Abgasreste	6 AG			
47.1.1	Testmasse:	1266	kg		
47.1.2	Frontfläche:	0,000	m ²		
47.1.3	Lastkurven-Koeffizienten	115,42263	N		
47.1.3.1	f1:	0,60100	N/(km/h)		
47.1.3.2	f2:	0,02958	N/(km/h) ²		

48. Abgasverhalten:

Nummer des Basisrechtsakts und des letzten gültigen Änderungsrechtsakts:

715/2007; 2017/1347AG

1.1. Prüfverfahren: Typ 1 or ESC

see 26.

see 26.

Petrol/Diesel

CO₂- HC:- NO_x:- HC + NO_x:- Partikel:- Rauchgasrührung (ELR):-
1.2. Prüfverfahren: Typ 1 (Euro)

CO:

6

THC:

137,6

NMHC:

20,9

NO_x:

16,9

THC + NO_x:

22,2

NH₃:

-

Partikelmasse:

0,18

Partikelanzahl:

1,96

2.1. Prüfverfahren: ETC (falls zutreffend)

CO:

-

NO_x:

-

NMHC:

-

THC:

-

CH₄:

-

Partikel:

-

2.2. Prüfverfahren: WHTC (EURO VI)

CO:

-

NO_x:

-

NMHC:

-

THC:

-

CH₄:

-

NH₃:

-

Partikelmasse:

-

Partikelanzahl:

-

48.1. Rauch (korrigierter Wert des Absorptionkoeffizienten):

-

48.2. Deklarierter maximale RDE Werte (falls zutreffend)

Komplette RDE Strecke: NO_x:

126,0

Partikel (Anzahl):

9,0

Städtische RDE Strecke: NO_x:

126,0

Partikel (Anzahl):

9,0

49. CO₂-Emissionen Kraftstoffverbrauch/Stromverbrauch:

1. Alle Antriebsarten außer reinen Elektrofahrzeugen (falls zutreffend)

CO₂-Emissionen NEDC Werte

Innenorts:

130

Außerorts:

92

Kombiniert:

106

Gewichtet, kombiniert:

-

Kraftstoffverbrauch bei Emissionsprüfungen nach Verordnung (EG) Nr. 692/2008 NEDC-Werte

Innenorts:

5,7

Außerorts:

4,1

Kombiniert:

4,7

Gewichtet, kombiniert:

-

Abweichungsfaktor (falls zutreffend)

-

Bestätigungsfaktor (falls zutreffend)

0

2. Reine Elektrofahrzeuge und extern aufladbare Hybridelektrofahrzeuge

Stromverbrauch (Gewichtet,kombiniert)

-

Elektrische Reichweite

-

3. Fahrzeug ausgerüstet mit Eco-Innovation(en):

3.1. Generelle Kodierung(en) der Eco-Innovation(en):

Nein

3.2. Gesamt-CO₂-Emissionseinsparungen durch Eco-Innovation(en):

-

3.2.1. NEDC-Einsparungen (falls zutreffend)

-

3.2.2. WLTP-Einsparungen (falls zutreffend)

-



Bild 1 : Diagonal vorn links



Bild 2 : Diagonal vorn rechts



Bild 3 : Diagonal hinten rechts



Bild 4 : Diagonal hinten links



Bild 5 : Fahrzeugunterseite



Bild 6 : Kombiinstrument (betriebsbereit) mit Km-Stand



Bild 7 : Serviceintervallanzeige



Bild 8 : Durch geöffnete Fahrertüre: Fahrersitz, Armaturenbrett und Schalthebel



Bild 9 : Durch geöffnete hintere Tür: Rücksitzbank



Bild 10 : Mittelkonsole (Radio/Navi eingeschaltet)



Bild 13 : 2. Radsatz

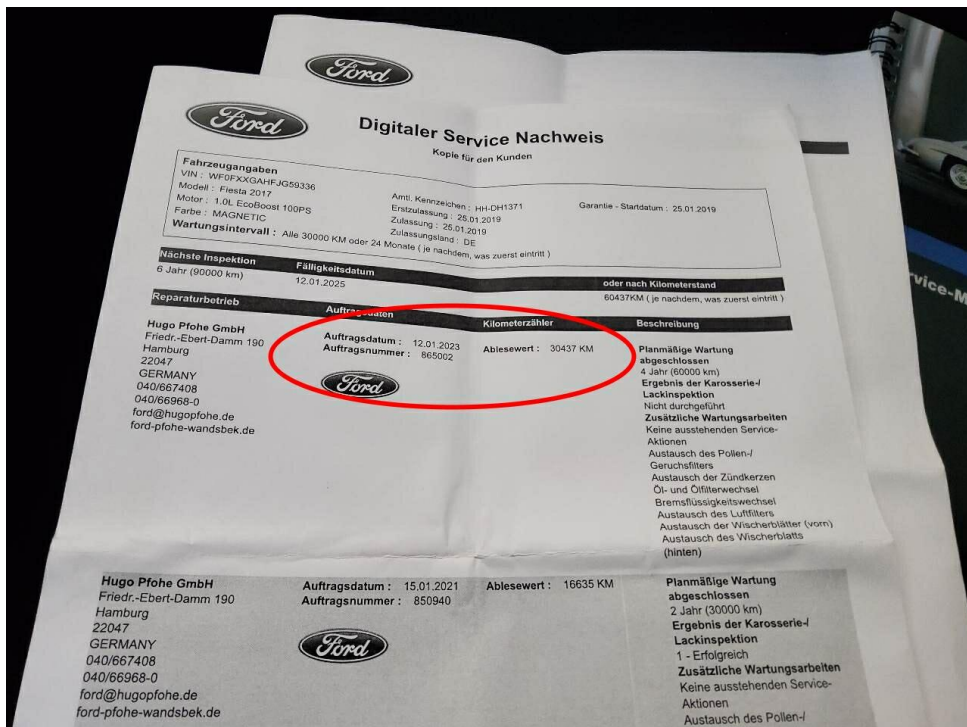


Bild 14 : Wartungsnachweis

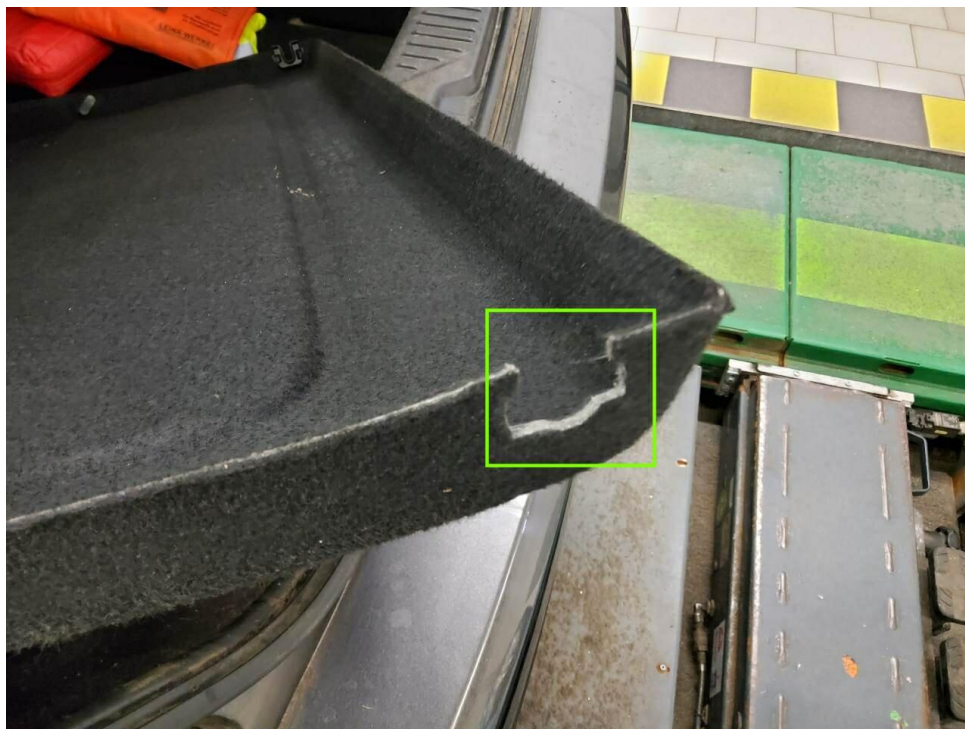


Bild 15 : Abdeckung Kofferraum

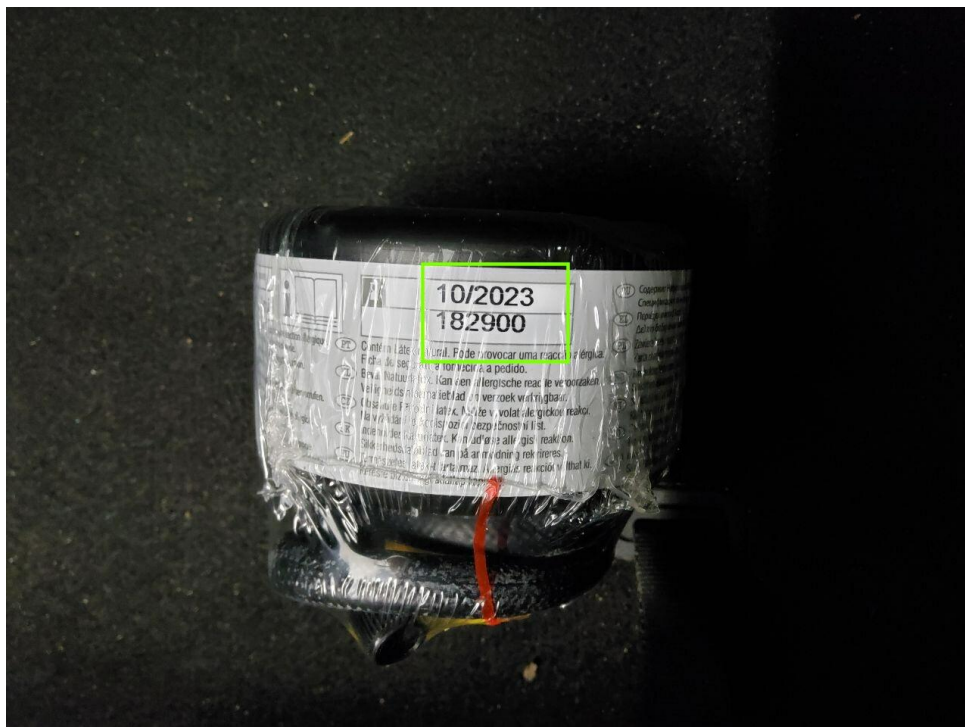


Bild 16 : Füllflasche Tirefit abgelaufen



Bild 17 : Tür vorne links Einstieg Lackierung, verschrammt, smart repair

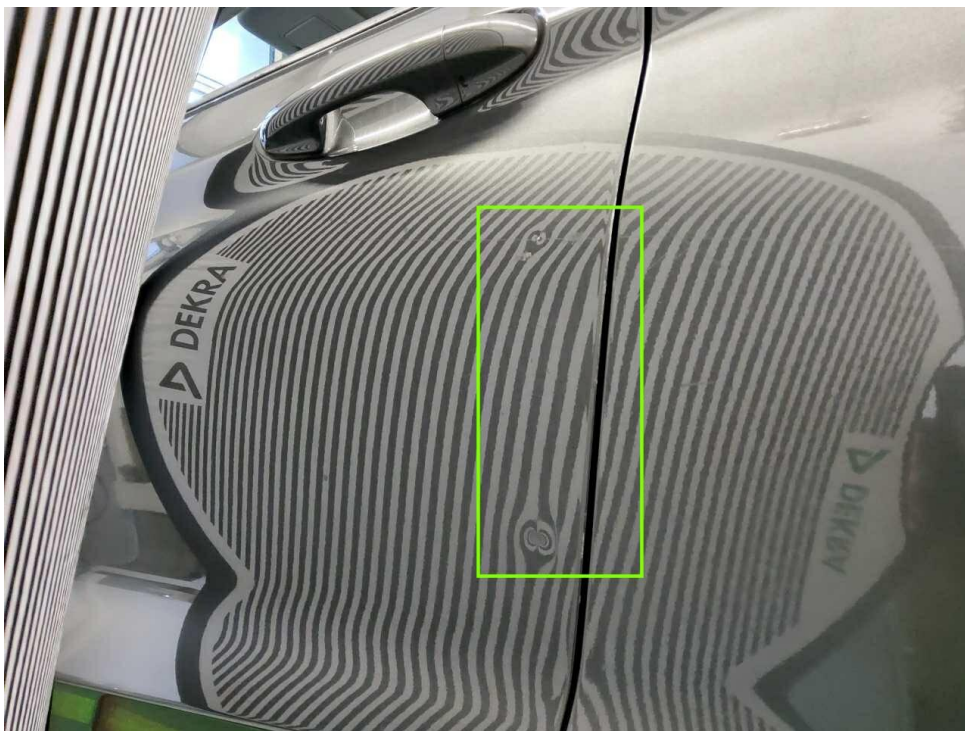


Bild 18 : Tür vorne links, eingedellt, instandsetzen und lackieren mit Lackaufbau



Bild 19 : Seitenteil hinten rechts, eingedellt, Gebrauchsspur



Bild 20 : Tür vorne rechts, eingedellt, Gebrauchsspur

Zustandsbericht / Minderwertgutachten

Vorgang

Auftraggeber: Mobility Concept GmbH, Grünwalder Weg 34, 82041 Oberhaching
 Besichtigung: 17.06.2026

Bemerkungen

Diese Dienstleistung wurde entsprechend den Vorgaben des Auftraggebers (Kriterien der fairen Fahrzeugbewertung) erstellt. Im Einzelfall können Abweichungen zum DEKRA Standard vorliegen.
 Bei der Lackschichtdickenmessung wurden bei mindestens drei Messungen pro Bauteil Lackschichtdicken von 105 µm bis 138 µm festgestellt.
 Es wurde eine optische Überprüfung auf Vorschäden und eine Lackschichtdickenmessung vorgenommen. Die augenscheinliche Überprüfung sowie die Lackschichtdickenmessung ergaben keine Hinweise auf Nachlackierungen, Instandsetzungsarbeiten oder reparierte Vorschäden.
 Die vorgefundenen Besichtigungsbedingungen waren ausreichend. Das Fahrzeug / Objekt wurde von oben und auf einer Hebebühne von unten besichtigt. Im Rahmen der Fahrzeug / Objektbesichtigung wurde ein Probelauf des Motors durchgeführt.
 Für die Bearbeitung des Vorganges standen folgende Unterlagen zur Verfügung: - Fz-Schein/Zul.Beschein. Teil I
 2 Hauptschlüssel, 0 Nebenschlüssel vorgelegt.

Fahrzeugdaten

Erstzulassung	25.01.2019	Letzte Zulassung	25.01.2019
Fahrzeugart	PKW	Hersteller	FORD
Typ / Verkaufsbez.	Fiesta 1.0 EcoBoost S&S TREND	Aufbauart	Schräghecklimousine
Türen	3	Sitzplätze	5
Fahrzeug-Ident.-Nr.	WF0FXXGAHFJG59336	HSN / TSN	8566 / BOF
Schlüssel-Nr.	10215549	Km-Stand abgelesen	46283
Nächste HU §29 StVZO	06 / 2026	Energiequelle / Kraftstoff	Benzin
Zylinderanzahl	3 / Reihenmotor	Leistung (kW)	74
Hubraum (ccm)	998	Schadstoffklasse:	EURO6;WLTP;AG;PI/CI; M, N1 I
Antriebsart	Frontantrieb	Getriebe / Gänge	Schaltgetriebe / 6
Felgen	Leichtmetall	Farbe	Grau / Metallic
Polster / Farbe	Stoff / Schwarz		

Es wird unterstellt, dass die Gesamtlauflistung dem abgelesenen Km-Stand entspricht.

Räder / Reifen

Achse	Reifenbezeichnung	Hersteller/Typ	Art	Profiltiefe
1 links	195 / 60 R 15 88 V	Michelin / Energy Saver + RG	S /O	5 mm
rechts	195 / 60 R 15 88 V	Michelin / Energy Saver + RG	S /O	5 mm
2 links	195 / 60 R 15 88 V	Michelin / Energy Saver + RG	S /O	6 mm
rechts	195 / 60 R 15 88 V	Michelin / Energy Saver + RG	S /O	6 mm
Pannenset	Füllflasche haltbar bis 31.10.2023			

S/ Sommer; /O Original;

zusätzlicher Reifensatz

Reifenbezeichnung	Hersteller/Typ	Art	Profiltiefe
195 / 60 R 15 88 T	Pirelli / Winter Cinturato	W /O	5 mm
195 / 60 R 15 88 T	Pirelli / Winter Cinturato	W /O	5 mm
195 / 60 R 15 88 T	Pirelli / Winter Cinturato	W /O	7 mm
195 / 60 R 15 88 T	Pirelli / Winter Cinturato	W /O	7 mm

W/ Winter; /O Original;

Felgen: Leichtmetall

Serienausstattung

Serie: Airbag: Beifahrerairbag-Deaktivierung, Antiblockier-Bremssystem (ABS) mit elektronischer Bremskraftverteilung (EBD), Außenspiegel elektrisch einstellbar und beheizbar mit integrierten Blinkleuchten, Bereifung: 6 J x 15 Stahlfelgen (4) mit 195/60 R 15 Reifen und Radzierblenden, Bereifung: Reifen-Reparatur-Set, Bereifung: Reifendruckkontrollsystem (TPMS-Tyre Pressure Monitoring System), Berganfahrassistent, Bremsleuchte, dritte, Dachspoiler in Wagenfarbe lackiert, Drehzahlmesser, Elektronisches Sicherheits- und Stabilitätsprogramm (ESP), Fahrerinformationssystem, Fahrspur-Assistent inkl. Fahrspurhalte-Assistent, Fensterheber vorn, elektrisch, Ford ECO-Mode: ein auswählbarer Fahrmodus, Gepäckraumbeleuchtung, Geschwindigkeitsbegrenzer, Getriebe: 6-Gang-Schaltgetriebe, Handschuhfach, beleuchtet, Heckscheiben-Wischanlage, Heckscheibenheizung, Innenbeleuchtung für Fahrgast-/Laderaum, Intelligentes Batteriemanagement System, Intelligentes Sicherheits-System, Isofix-Halterung, Kopfstützen 2 vorn und 3 hinten, höhenverstellbar, Kühlergrill mit Wabenstruktur in Schwarz, Lenksäule, verstellbar, Mittelkonsole vorn, MyKey-Schlüsselsystem (individuell programmierbarer Zweitschlüssel), Notbremslicht, Pollen- und Staubfilter, Polster: Stoff, Scheinwerfer-Abblendlicht, Scheinwerfer-Assistent mit Tag/Nacht-Sensor, Servolenkung, elektro-mechanisch, Sitze: Fahrersitz manuell höhenverstellbar, Sitze: Rücksitzlehne, Start-Stopp-System, Stoßfänger in Wagenfarbe lackiert, Tagfahrlicht, Teppichfußmatten vorn, Velours, Türgriffe in Wagenfarbe lackiert, Warnsystem für nicht angelegte Sicherheitsgurte für die 1. und 2. Sitzreihe, Wegfahrsperrung, Zentralverriegelung mit Fernbedienung

Sonderausstattung

Code	Bezeichnung
	Bereifung: 6 J x 15 Leichtmetallfelgen (4) mit 195/60 R 15 Reifen
	Lackierung: Metallic
	Nebelscheinwerfer
	Paket: Cool & Sound-Paket IV
	Paket: Winter
	Park-Pilot-System hinten
	Sitze: Beifahrersitz höhenverstellbar, manuell
	Sitze: Fahrersitz mit manuell einstellbarer Lendenwirbelstütze
	Zigarettenanzünder und Aschenbecher in der Mittelkonsole

Allgemeinzustand und Wartung

Abgesehen von den beschriebenen Schäden/Mängeln weist das Fahrzeug/Objekt einen, bezogen auf Alter und Nutzung, üblichen Gesamtzustand auf.

Wartungsnachweis: lückenhaft
letzte Wartung: am 12.01.2023 bei Kilometerstand 30.437

Nicht akzeptierter Zustand / Ausstehende Reparaturen

Bezeichnung des Schadens / Rep.-Weg

1. Abdeckung Kofferraum, erneuern (Bild 15)
2. Füllflasche Tirefit abgelaufen, erneuern (Bild 16)
3. Tür vorne links, eingedellt, instandsetzen und lackieren mit Lackaufbau (Bild 18)
4. Tür vorne links Einstieg Lackierung, verschrammt, smart repair (Bild 17)

Akzeptierter Zustand / Gebrauchsspuren

Folgende Schäden sind in Anbetracht des Alters, der Laufleistung und dem Einsatzzweck als Gebrauchsspur einzustufen.

Bezeichnung des Schadens

Motorhaube, eingedellt, Gebrauchsspur
Tür vorne rechts, eingedellt, Gebrauchsspur (Bild 20)
Seitenteil hinten links, eingedellt, Gebrauchsspur
Seitenteil hinten rechts, eingedellt, Gebrauchsspur (Bild 19)