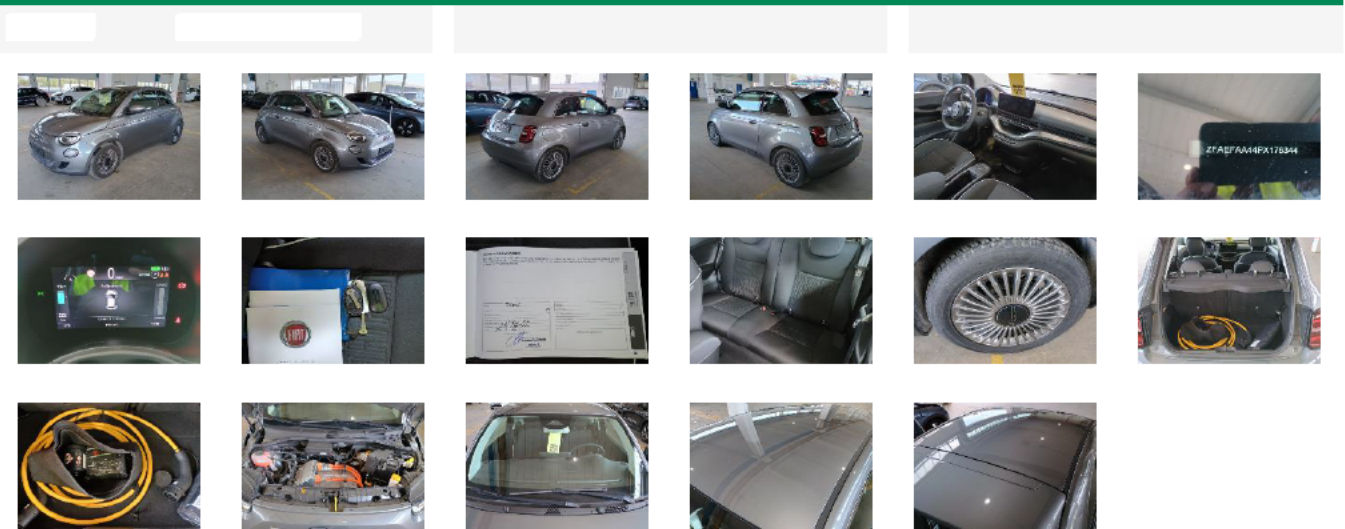


Fahrzeugdetails

Fahrgestell-Nr.	ZFAEFAA44 PX176344	Erstzulassung	28.07.2023	Außenfarbe	Unbekannt
Hersteller	FIAT	Kennzeichen		Laufleistung	17 565 km
Modell	500 Limousine 42 kWh	Fahrzeugzustand	Beschädigtes Fahrzeug		
Vorschaden vorhanden	Unbekannt	Höhe Vorschaden netto	-	Vorschaden kommentar	

Auftragsdaten



Lose Teile

Nothilfekit Reserverad	✓
Hutablage	✓

Fahrzeugdokumente / Schlüssel


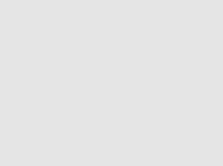



Betriebsanleitung	✓
Serviceheft	✓
Bordmappe komplett	✓
Ersatzschlüssel	✓
Schlüssel	✓
Schlüssel mit Fernbedienung	✓
Inspektion	✓
Ladekabel Starkstrom-Steckdose	✓

Reifen

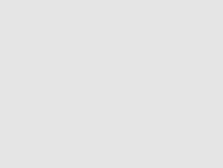


Außenschäden

1	Bauteil	Stoßfänger	Reparaturzeit	-	Teilekosten	-
	Position	Vorne	Reparaturkosten	-	Nettokosten	-
	Beschreibung	Gebraucht	Lackierungszeit	-		
	Anmerkungen		Lackierungskosten	-		
			Pauschale	-		

2		Bauteil	Motorhaube	Reparaturzeit	-	Teilekosten	-	
		Position		-	Reparaturkosten	-	Nettokosten	80,00€
		Beschreibung	Delle	Lackierungszeit	-			
		Anmerkungen		-	Lackierungskosten	-		
					Pauschale	80,00€		
3		Bauteil	Windschutzscheibe	Reparaturzeit	-	Teilekosten	-	
		Position	Vorne	Reparaturkosten	-	Nettokosten	-	
		Beschreibung	Gebraucht	Lackierungszeit	-			
		Anmerkungen		-	Lackierungskosten	-		
					Pauschale	-		
4		Bauteil	Einstiegleiste	Reparaturzeit	-	Teilekosten	-	
		Position	Hinten	Reparaturkosten	-	Nettokosten	100,00€	
		Beschreibung	Kratzer	Lackierungszeit	-			
		Anmerkungen		-	Lackierungskosten	-		
					Pauschale	100,00€		
5		Bauteil	Kotflügel	Reparaturzeit	3,50	Teilekosten	-	
		Position	Vorne Links	Reparaturkosten	245,00€	Nettokosten	380,00€	
		Beschreibung	Delle	Lackierungszeit	1,50			
		Anmerkungen		-	Lackierungskosten	135,00€		
					Pauschale	-		
6		Bauteil	Türeinstieg	Reparaturzeit	-	Teilekosten	-	
		Position	Vorne Rechts	Reparaturkosten	-	Nettokosten	50,00€	
		Beschreibung	Kratzer	Lackierungszeit	-			
		Anmerkungen		-	Lackierungskosten	-		
					Pauschale	50,00€		

Sonstiges

7		Bauteil	Lackvorbereitung	Reparaturzeit	-	Teilekosten	-	
		Position		-	Reparaturkosten	-	Nettokosten	153,00€
		Beschreibung		-	Lackierungszeit	1,70		
		Anmerkungen		-	Lackierungskosten	153,00€		
					Pauschale	-		

Geschätzte Reparaturkosten

Gesamt netto **763,00€**