

» Übersicht

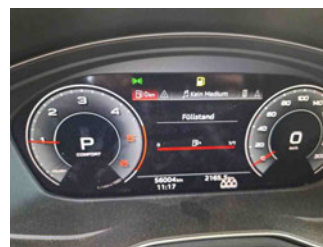
Auftrags-Nr: 1002372474
Besichtigt am: 27.03.2026 11:36
Berichts-Nr: 10315255
FIN: WAUZZZF48PA033339



Fahrzeugansicht - diagonal
vorne links



Fahrzeugansicht - diagonal
hinten rechts



Innenraum - Cockpit mit
Laufleistung

» Fahrzeugdaten

Fahrzeugkategorie:	Personenkraftwagen
Fahrzeugart:	Limousine
Hersteller:	Audi
Modell:	A4
HSN / TSN:	0588 / BWI
Erstzulassungsdatum:	30.03.2023
Laufleistung:	56.004 km
Nachweis Kilometerstand:	Abgelesen
Farbe:	Florettsilber Metallic
Farbe Dach:	Florettsilber Metallic
Antriebsart:	Frontantrieb
Motorisierung/Kraftstoff:	Diesel
Hubraum:	2.000 ccm
Leistung:	150 kW (205 PS)
Fahrzeuglänge:	
Fahrzeughöhe:	
Fahrzeugbreite:	
Zulässiges Gesamtgewicht:	
Radstand:	
Anzahl Achsen:	2
Zylinder:	4
Schadstoffklasse:	Euro 6
Anzahl Türen:	4
Anzahl Sitze:	5
Getriebe:	Automatik 7-Gang
Polsterart:	Stoff
Interieurfarbe:	schwarz-schwarz/schwarz-schwarz/schwarz/titangrau
Anzahl vorhandene Schlüssel:	2

» Dokumente & Wartung

Nächste HU:	12.2025
Zulassungsbescheinigung (ZBT1 Original) vorhanden:	Ja
Zulassungsbescheinigung entgegengenommen:	Ja
Kennzeichen entgegengenommen:	Keine
Wartungsheft:	Digital
Wartungsnachweis:	Nicht prüfbar
Datum der letzten Wartung:	
Km-Stand bei letzter Wartung:	

» Fahrzeugausstattung

3-Zonen-Komfortklimaautomatik	Dekoreinlagen Diamantlack silbergrau
4 Zyl.Dieselmotor 2,0L Aggr. 05L.A	Dieselmotor
4-Wege-Lendenwirbelstütze für die Vordersitze	Digitaler Radioempfang
4-Zyl.Turbodieselmotor 2,0 L/150 KW(4V) TDI, Common-Rail Grundmotor: T6F/T98/T48/T4T/T1T/T1H	Doppelton-Signalhorn
Abgaskonzept, EU6 AP	Einbauteile f.4 Zyl.Motore
Ablage- und Gepäckraumpaket	Einfüllstutzen-Modul 1 ohne Einsatz
Abwicklung Serie	Einparkhilfe plus
AdBlue-Tank mit erhöhtem Füllvolumen	Einstiegsleisten mit Aluminiumeinlegern vorn
advanced	Elektrische Luftzusatzheizung
Airbags vorn, Beifahrerairbag deaktivierbar	Elektromechanische Parkbremse
Akzentflächen schwarz matt	Elektromechanische Servolenkung
Ambiente-Lichtpaket	Fahrzeuge mit besonderen Produktaufwer- tungsmaßnahmen
Audi AG	Fahrzeugklassen-Differenzierung-8W0/8WA-
Audi connect Navigation & Infotainment	Fernlichtassistent
Audi connect Notruf & Service mit Audi connect Remote & Control	Fertigungsablauf Standard
Audi drive select	Folienbeklebung
Audi phone box	Frontantrieb
Audi pre sense basic	Frontscheibe in Wärmeschutz- und Akustikverglasung
Audi pre sense city	Fußgängerschutzmaßnahmen erweitert
Audi Soundsystem	Fußhebelwerk "Standard"
Audi virtual cockpit plus	Fußmatten vorn und hinten
Aufkleber/Schilder, englisch-deutsch	Gepäckraumauskleidung (Ausf.2)
Außenspiegel elektrisch einstell-, beheiz- und anklappbar, beidseitig automatisch abblendend	Gepäckraumklappe automatisch öffnend
Außenspiegel links, asphärisch	Geschwindigkeitsregelanlage mit Geschwindigkeitsbegrenzer
Außenspiegel rechts, asphärisch	Gewichtsbereich 7 nur Einbausteuerung keine Bedarfsprognose
Außenspiegelgehäuse in Wagenfarbe	Gewichtsklasse Vorderachse Gewichtsbereich 8
Basis	Gurtanlegekontrolle
Batterie 380A (68Ah)	Heckblende (ECE)
Batterie/Generator Kapazität Standard	Heckscheibe, hintere Tür- und Seitenscheiben in Klarglas
Bauteilesatz ohne länderspezifische Bauvorschrift	Innenspiegel automatisch abblendend, rahmenlos
Begrenzung der Höchstgeschwindigkeit auf 210 k/mh	Instrumenteneinsatz, Anzeige in KM/H
Begrenzung Höchstgeschwindigkeit auf 210 km/h	Kältemittel R1234yf
Betriebserlaubnis Nachtrag	Kamerabasierte Verkehrszeichenerkennung
Bordliteratur in Deutsch	Kein Selbstabholer
Bordwerkzeug	Kein Sonderfahrzeug,Standard-Ausführung
Businesspaket	Keine Aktionsausführung
Dach in Wagenfarbe	Kennzeichenträger vorn
Dachhimmel in Stoff schwarz	Kindersicherheits-Paket
Dachreling, Entfall	Kindersicherung, elektrisch betätigt
Datenmodul Europa	Kindersitzbefestigung ISOFIX für den Beifahrersitz

Kindersitzbefestigung ISOFIX und Top Tether für die äußeren Fondsitze	Ohne Spurhalteassistent
Kofferraumbodenmatte	Ohne Spurwechselassistent
Komfortmittelarmlehne vorn	Ohne Systeme für den Fahrzeugzugang
Komfortschlüssel mit sensorgesteuerter Gepäckraumverriegelung	Ohne Vorbereitung für VTS (Vehicle-Tracing System)
Komfortschlüssel ohne Safelock	Ohne Vorkonditionierung
Kopfstützen vorn	Ohne Windschott
Kraftstoffbehälter mit erhöhtem Füllvolumen	Ohne Zündanlaß-Schloß-Sperrsystem, ohne Lenkungssperre
Kraftstoffsystem Diesel	Ohne zus. Triebwerks-Unterschutz
Ländergruppe A	Ohne zus. Warnleuchten
Landesverkaufsprogramm Deutschland	Ohne Zusatz-/Standheizung
Lederlenkrad 3-Speichen mit Multifunktion plus	Optikpaket schwarz
LED-Heckleuchten	PKW-Ausführung
Linkslenker	Räder der Serie
LTE-Unterstützung für Audi phone box	Räder, 10-Speichen-V, 8,0Jx18, Reifen 245/40 R18
Mild-Hybrid	Räder, 10-Speichen-V, 8,0Jx18, Winterreifen 245/40 R18
Mit Multifunktionskamera	Radschrauben Standard
Mit spez. Schilder/Aufkleber/ Sicherheitszertifikate für Deutschland	Rechtsverkehr
MMI Navigation plus mit MMI touch	Regionscode " ECE " für Radio
Modellbezeichnung gemäß neuer Leistungskennzeichnung	Reifen ohne Festlegung der Reifenmarke
Motorabdeckung	Reifendruck-Kontrollanzeige
Nicht Heissland	Reifenreparaturset
Nichtraucherausführung	Riemenstartergenerator RSG 12V 130-200 A
Normalsitze vorn	Rollwiderstandsoptimierte Reifen, geschwindigkeitsbegrenzt mit Reifen 245/40 R 18
Ohne Beleuchtung	Rückfahrkamera
Ohne besondere Farbausstattung	Rücksitzlehne, geteilt umklappbar
Ohne besondere Karosseriemaßnahmen	S tronic
Ohne Car2X	Scheiben seitlich und hinten in Wärmeschutzverglasung
Ohne Dacheinsatz (Voll Dach)	Scheibenbremsen hinten, 16 Zoll (ECE)
Ohne Dekorfolien/Embleme	Scheibenbremsen vorn, 16 Zoll (ECE)
Ohne Feuerlöscher	Scheinwerfer
Ohne Frontspoiler	Seitenairbags vorn und hinten und Kopfairbagsystem
Ohne Garagentoröffner	Serienfahrwerk
Ohne Head-up-Display	Serienkraftstoff-Erstbefüllung
Ohne Heckspoiler	Serienqualität
Ohne Hinterachsgetriebe	Serviceanzeige 30000 km oder 2 Jahre (variabel)
Ohne integriertes Mautsystem	Sicherheitsgurte in Schwarz
Ohne Ladeboden	Sitzheizung vorn
Ohne Lehnenverriegelung für Vordersitze	Smartphone-Interface
Ohne Multimedia" im Fahrzeug	Sonnenblenden vorn
Ohne Nackengebläse	Sonnenschutzrollo manuell für die Türscheiben hinten
Ohne Scheinwerferreinigungsanlage	spezielles Typschild EU
Ohne Sitzbelüftung/Massagesitze	Standard

Standardabgasanlage
Standardelektrik
Standard-Klimazonen
Start-Stop-System
Steuerungsnummer
Steuerungsnummer direkt
Stoff Index
Stoßfänger advanced
Stufenheck
Tagfahrlicht
Tiptronic
Trägerfrequenz 433,92 bis 434,42 MHz
Transportschutz (Ausf.1)
Türgriffe in Wagenfarbe
Typrüfland Deutschland
Variante Grundausstattung
Verbandmaterial mit Warndreieck und Warnwesten
Vorbereitung für Anhängervorrichtung
Vorbereitung für Functions on Demand
Vordersitze manuell einstellbar
Wegfahrsperre elektronisch
Winterrädeverbau in der Serie
Zus. Karosserieabdeckungen Steinschlag- schutz

» Bereifung

MONTIERTE BEREIFUNG

Hersteller	Ort	Position	Typ	Felge	Dimension	Profiltiefe
Goodyear	Vorne	Links	Winter	Aluminium	245/40 R 18 97 V	4,0 mm
Goodyear	Vorne	Rechts	Winter	Aluminium	245/40 R 18 97 V	4,0 mm
Goodyear	Hinten	Links	Winter	Aluminium	245/40 R 18 97 V	7,0 mm
Goodyear	Hinten	Rechts	Winter	Aluminium	245/40 R 18 97 V	7,0 mm

Reifen zulässig: Ja

Reifen verkehrssicher: Ja

ZUSÄTZLICHE BEREIFUNG

Hersteller	Ort	Position	Typ	Felge	Dimension	Profiltiefe
Michelin			Sommer	Aluminium	245/40 R 18 93 H	4,0 mm
Michelin			Sommer	Aluminium	245/40 R 18 93 H	4,0 mm
Michelin			Sommer	Aluminium	245/40 R 18 93 H	5,0 mm
Michelin			Sommer	Aluminium	245/40 R 18 93 H	5,0 mm

Reifen zulässig: Ja

Reifen verkehrssicher: Ja

ERSATZ-/NOTRAD & ZUBEHÖR

Bordwerkzeug vorhanden: Ja

Tirefit vorhanden: Ja

Tirefit Ablaufdatum: 10.2026

Kompressor vorhanden: Ja

» Wertmindernde Faktoren

Nr	Bauteil	Schadensbeschreibung	Reparaturempfehlung
1	HU/AU (Haupt-/Abgasuntersuchung)	Abgelaufen	Erneuern
2	Alufelge vorne rechts	Kratzer	Optische Wertminderung
3	Alufelge hinten rechts	Kratzer	Optische Wertminderung
4	Tür hinten links	Delle(n)	Kaltdrücken
5	Zusätzliche(r) Reifen	Riss	Ersetzen

» Gebrauchsspuren

Das Fahrzeug weist dem Alter, der Laufleistung und dem Einsatzzweck entsprechende Gebrauchsspuren auf.

» Merkantile Wertminderung

Vorschäden bekannt:	Nein
Vorschäden feststellbar:	Nein
Nachlackierungen vorhanden:	Nein
Lackschichtdickenmessung durchgeführt:	Ja - ohne Auffälligkeiten/Abweichungen

ERGEBNISSE DER LACKSCHICHTDICKENMESSUNG

Die Messwerte lagen im üblichen Bereich.

Pro Bauteil wurden mindestens 3 Messungen durchgeführt.

» Hinweise zum Zustandsbericht

Angaben zum Auftrag und zum Bewertungsumfang:

Es wurde der Auftrag erteilt, einen Zustandsbericht über das beschriebene Fahrzeug zu erstellen.

Die Fahrzeugzustandsbewertung erfolgte auftragsgemäß auf Basis der vom Auftraggeber vorgegebenen Standards für Fahrzeugbewertungen. Die Feststellungen im Einzelfall trifft der Sachverständige aufgrund eigener Sachkunde und nach eigenem sachverständigen Ermessen.

Fahrzeug-Identifizierung:

WAUZZZF48PA033339

FIN abgelesen und stimmt mit Unterlagen überein

Allgemeinzustand:

Mittelmäßiger Allgemeinzustand

Besichtigungsbedingungen:

Ausreichend

Hebebühne/Hubmittel benutzt:

Ja

Motorenlauf durchgeführt:

Ja

Fahrprobe durchgeführt:

Ja

» Sonstige Bemerkungen

Vorliegendes Exemplar wurde auf elektronischem Wege erzeugt. Es ist ohne Originalunterschrift gültig.

» Ansichtsfotos



Fahrzeugansicht - diagonal vorne links



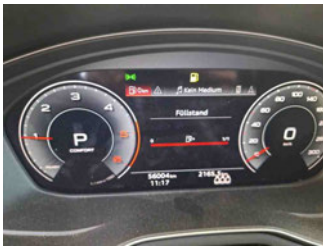
Fahrzeugansicht - diagonal vorne rechts



Fahrzeugansicht - diagonal hinten links



Fahrzeugansicht - diagonal hinten rechts



Innenraum - Cockpit mit Laufleistung



Equipment - Bordwerkzeug



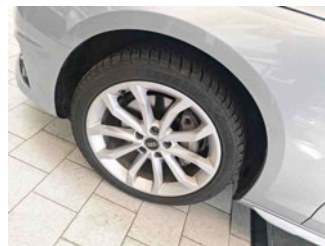
Seitenansicht - Schweller links



Seitenansicht - Schweller rechts



Fahrzeug - Typenschild/Fahrgestellnummer



Räder - Rad montiert vorne links



Räder - Rad montiert vorne rechts



Räder - Rad montiert hinten links



Räder - Rad montiert hinten rechts



Räder - Rad beiliegend #1



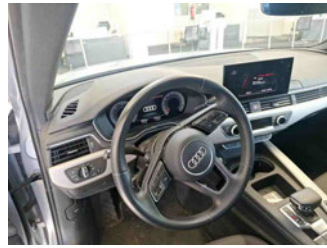
Räder - Rad beiliegend #2



Räder - Rad beiliegend #3



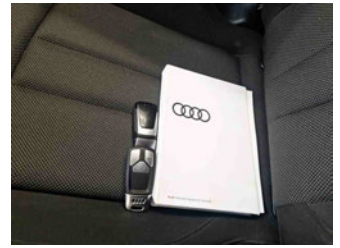
Räder - Rad beiliegend #4



Innenraum - Mittelkonsole



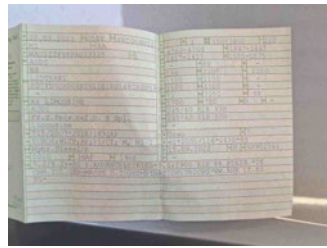
Fahrzeug - Motorraum offen



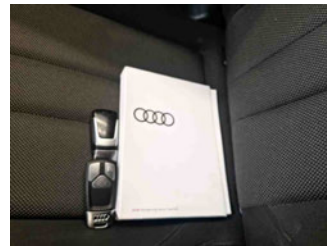
Equipment - Boardmappe/
Securitybag



Innenraum - Kofferraum



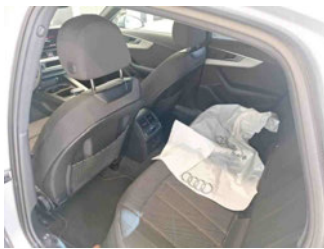
Fahrzeug - abgegebene ZB1



Fahrzeug - Serviceunterlagen /
Wartungsnachweis



Innenraum - vorne



Innenraum - hinten



Räder - Haltbarkeitsdatum
Tirefit



Unterbodenscan



Innenraum -
Navigationsgerät/Radio

» Beschädigungsfotos

WERTMINDERNDE FAKTOREN

1 - HU/AU (Haupt-/Abgasuntersuchung) - Abgelaufen - Erneuern



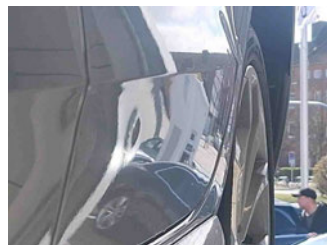
2 - Alufelge vorne rechts - Kratzer - Optische Wertminderung



3 - Alufelge hinten rechts - Kratzer - Optische Wertminderung



4 - Tür hinten links - Delle(n) - Kaltdrücken



5 - Zusätzliche(r) Reifen - Riss - Ersetzen



Zustandsbericht

- Protokoll der Fahrzeugbewertung -