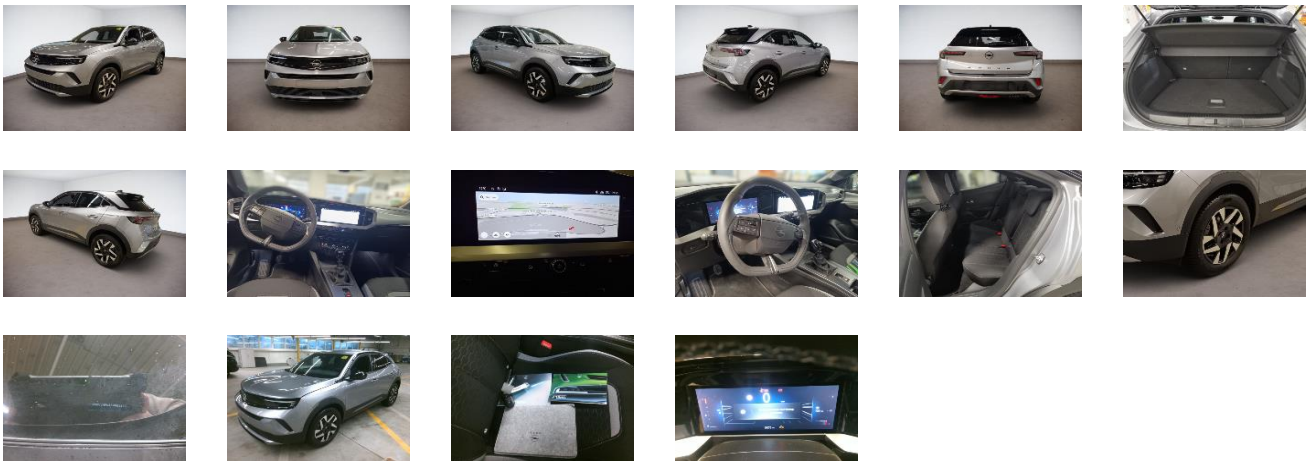


Fahrzeugdetails

Fahrgestell-Nr.	VXKUSHPW0 SW023506	Erstzulassung	27.03.2025	Außenfarbe	Quarz Silber/Kontrast Grau
Hersteller	OPEL	Kennzeichen	WI-OI 9747	Laufleistung	15 070 km
Modell	MOKKA B EDITION 1.2 TURBO S/S 100KW 6G	Fahrzeugzustand	Unfall		
Vorschaden vorhanden	Ja	Höhe Vorschaden netto	0 €	Vorschaden kommentar	

Auftragsdaten

Lagerplatz Frankenbach Hess. Lichtenau



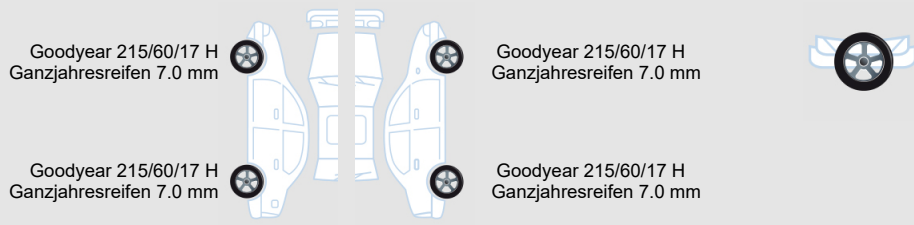
Lose Teile

Bedienungsanleitung Radio	✘
---------------------------	---


Fahrzeugdokumente / Schlüssel

Betriebsanleitung	✔
Serviceheft	✔
Bordmappe komplett	✔
Ersatzschlüssel	✔
Schlüssel	✔
Inspektion	✘

Reifen




Außenschäden

 <p>1</p>	Bauteil	Externes Gutachten
		Außenschäden
	Position	Hinten
	Beschreibung	-
	Anmerkungen	-

Sonstiges

DEKRA Automotive Solutions

2		Bauteil	Externes Gutachten
		Position	Hinten
		Beschreibung	Pauschale Reparieren
		Anmerkungen	-

Anmerkungen

Die Zustandsbewertung wurde unter den vorgefundenen Bedingungen durchgeführt.
Zusätzlich wurden Schadenswerte aus einem Externen Gutachten übernommen.

Geschätzte Reparaturkosten

Gesamt netto	491,77€
---------------------	----------------