



Wertgutachten

Angaben zum Fahrzeug

Hersteller / Modell	Mercedes-Benz Sprinter		
Kennzeichen		Fahrgestellnummer	W1V3KBFZ7RP655424
Erstzulassung	26.02.2024	Laufleistung (abgelesen)	54.382 km
HSN/TSN	2222 / BOW 13352	Kraftstoffart / Zylinder	Diesel
Fahrzeugart	Transporter	Antriebsart	Heckantrieb
Schadstoffklasse	EURO6;WLTP;AR;PI/CI;N1 III...	Getriebe / Anzahl Gänge	Automatik (Getriebe Automati...
Farbe	ARKTIKWEISS	Besichtigungszustand	bedingt: Licht/Nässe/Schmutz
Leistung / Hubraum	125 kW / 1.950 ccm	Nächste HU	
Wartungsheft / Nachweis	nicht vorhanden	Restlauf bis Service	-17.400 km
Letzte Wartung		Polsterart	Stoff
Vorschaden	Keine Feststellbar	Polsterfarbe	Schwarz
Nachlackierung	Keine Feststellbar	zul. Gesamtgewicht	3.500 kg
Dokumente	ZB I / II nicht vorhanden	Anzahl Halter	1
Schlüssel soll/ist	2/1	Anzahl Sitze / Türen	3 / 4

Wertgutachten

Hauptbereifung

Achse	Reifengröße	Reifentyp	Hersteller	Profiltiefe	Verkehrstauglichkeit
1	235/65 R16 C	Ganzjahresreifen auf Stahl mit Radzierblende	Barum	3mm / 1mm	n.i.O.
2	235/65 R16 C	Ganzjahresreifen auf Stahl mit Radzierblende	Barum	3mm / 3mm	i.O.

Legende: Profiltiefenangabe für Reifen links an erster Stelle, für Reifen rechts an zweiter Stelle der Achse

Ausstattung

Ausstattung: LB5 3. Bremsleuchte, FF4 Ablage im Dachhimmel Fahrerhaus, FF5 Ablagefach oberhalb Frontscheibe, FJ4 Ablagefach unterhalb Armaturentafel Beifahrerseite, LE1 Adaptives Bremslicht, SA5 Airbag Fahrerseite, XM4 Akustik-Paket, E07 Anfahrhilfe (Berganfahr-Assistent), E57 Anhängerkupplung: Elektrik für Anhängersteckdose, Anti-Blockier-System (ABS), Antriebs-Schlupfregelung (ASR), Antriebsart: Heckantrieb, Anzeige für Waschwasserstand, F64 Außenspiegel elektr. anklappbar, F68 Außenspiegel elektr. verstell- und heizbar, beide, FU5 Außenspiegel ohne integrierter Blinkleuchte, J65 Außentemperaturanzeige, L44 Blinkleuchten vorn seitlich, E1D DAB-Tuner (Radioempfang digital), L71 Deckenleuchte im Laderaum mit Bewegungsmelder, FZ5 Diebstahl-Warnanlage, LA2 Einschaltautomatik für Fahrlicht, T85 Einstiegsgriff an Hecksäule hinten links, T86 Einstiegsgriff an Hecksäule hinten rechts, T77 Einstiegsgriff für Schiebetür an Laderaumtrennwand, Elektr. Bremskraftverteilung (EBV), Elektron. Stabilitäts-Programm (ESP), BA3 Fahrassistenz-System: aktiver Bremsassistent, EY6 Fahrassistenz-System: Pannenmanagement, JA8 Fahrassistenz-System: Seitenwind-Assistent, CB7 Fahrwerk: Stabilisierung Stufe I, Fensterheber elektrisch 2-fach, Freisprecheinrichtung Bluetooth, V3L Fußmatten Allwetter, CW2 Fzg. ohne Fahrzeugabsenkung, M60 Generator 250 A, XM1 Geräuschmaßnahme außen, MS1 Geschwindigkeits-Regelanlage (Tempomat), G43 Getriebe Automatik GTronic - (9-Stufen), T75 Haltegriffe A-Säulen, W54 Hecktür (Öffnungswinkel 270 Grad), V43 Holzfußboden im Laderaum, E1B Induktionsladeschale für Smartphone (Wireless Charging), H11 Innenausstattung: Luftdüsen Instrumententafel, Kamerasystem 360 Grad, D03 Karosserie/Aufbau: Kasten Hochraum, Keyless-Start, Kindersicherung, FJ1 Klappdeckel für Ablagefach, HH9 Klimaanlage geregelt (Tempomat), LC4 Komfortbeleuchtung



im Fahrgast-/Laderaum, JH3 Kommunikationsmodul (LTE) für digitale Dienste, K51 Kraftstofftank mit Falschbetankungsschutz, KB7 Kraftstofftank: Haupttank 93 Ltr., ES5 Lade-Paket Armaturentafel (USB-Anschlüsse und Steckdose 12V-Anschluß zusätzlich), D50 Laderaumtrennwand durchgehend, V95 Leitungskanal an Heckportal, V94 Leitungskanal an Seitenwand, CL1 Lenkrad (Lenksäule mech. verstellbar), C6L Lenkrad mit Multifunktion, Leuchtweitenregelung, Z1N LKW-Zulassung, LB1 Markierungsleuchten seitlich, EY5 Mercedes-Benz Notrufsystem, MU5 Motor 2,0 Ltr. - 125 kW CDI KAT, E3M Multimediasystem MBUX (Touchscreen 7'), E1E Navigationssystem für Multimediasystem MBUX, L13 Nebelscheinwerfer mit Abbiegelicht, JB6 Park-Paket mit 360° Kamera, Partikelfilter, IR4 Radstand 3665 mm, MT6 Schadstoffarm nach Abgasnorm Euro 6d, T16 Schiebetür Lade-/Fahrgastraum rechts, VV2 Schienensystem Lastenverankerung, KP7 SCR-System (AdBlue-Technologie), J55 Sicherheitsgurt-System mit Warnanlage (Beifahrerseite), J58 Sicherheitsgurt-System mit Warnanlage (Fahrerseite), VF7 Sitzbezug/ Polsterung: Stoff, S23 Sitze im Fahrerhaus: Beifahrerdoppelsitz, H15 Sitze im Fahrerhaus: Beifahrersitz heizbar, H16 Sitze im Fahrerhaus: Fahrersitz heizbar, SB1 Sitze im Fahrerhaus: Fahrersitz Komfort, S22 Sitze im Fahrerhaus: Fahrersitz mit Armlehne, RS3 Stahlfelgen 6,5x16, MJ8 Start/Stop-Anlage Motor, E46 Steckdose (12V-Anschluß) im Fahrerhaus, Tagfahrlicht, W73 Trittstufe Hecktür, VA2 Verkleidung im Lade-/FG-Raum: Holz hoch (bis Dach), V52 Verkleidung im Lade-/FG-Raum: Radhausverkleidung beladbar (Holz), V42 Verzurrstreben im Laderaum - Seitenwand an Brüstungsgurt, VC4 Verzurrstreben im Laderaum - Seitenwand an Dachrahmen, ED4 Vlies-Batterie 92 Ah, A50 Vorderachse verstärkt, Wartungsintervall-Anzeige Assyst, Wegfahrsperre, H20 Wärmeschutzverglasung, XG7 Zul.Gesamtgewicht 3,50 t

Wertmindernde Faktoren

Nr.	Bauteilgruppe	Beschreibung	Kosten (netto)
1	elektrisches System	Steckdose - beschädigt - erneuern	50,00 €
2	Fahrzeugdach	Dach - Delle(n) - Smart Repair	80,00 €
3	Tür vorn links	Türdichtung - beschädigt - erneuern	86,00 €
4	Kotflügel rechts	Innenkotflügel - Marderschaden - erneuern	96,00 €
5	Kotflügel links	Innenkotflügel - Marderschaden - erneuern	96,00 €
6	Tür vorn links	Tür - Delle / Lackschaden - Smart Repair	100,00 €
7	Heckklappe/-tür	Hecktür rechts - Delle(n) - Smart Repair	100,00 €
8	Sitz vorn	Sitzbezug rechts (2er) - Brandloch - Smart Repair	150,00 €
9	Schiebetür rechts	Schutzleiste - Kratzer - erneuern	172,00 €
10	Tür vorn links	Tür - Delle(n) - instandsetzen und lackieren	200,00 €
11	Rad/Reifen	Reifen vorn rechts - verschlissen - erneuern	200,00 €
12	Heckklappe/-tür	Hecktür rechts (und links, Flugrost, Mehrkosten möglich) - Korrosion - Smart Repair	200,00 €
13	Sonstiges	Inspektion/Wartung - fällig - durchführen	550,00 €
14	Seitenwand links	Seitenwand (vorn) - Delle / Lackschaden - instandsetzen und lackieren	569,56 €
15	Stoßfänger hinten	Stoßfänger Auftritt mit Parktronic (komplett) - beschädigt - erneuern	809,00 €
16	Seitenwand rechts	Seitenwand (v.u., inkl. Innenteil Instandsetzen) - beschädigt - erneuern	1.000,00 €
17	Verglasung	Frontscheibe mit Regensensor (Mehrkosten möglich) - Steinschlag - erneuern	1.145,00 €
18	Fahrzeugdach	Dach (D Teil) - beschädigt - erneuern	1.375,00 €
19	Schiebetür rechts	Schiebetür - beschädigt - erneuern	2.192,00 €
Summe (netto)			9.170,56 €

Gebrauchsspuren

Nr.	Bauteilgruppe	Beschreibung	Rep.Kosten (netto)
Das Fahrzeug weist dem Alter und Einsatzzweck entsprechende Gebrauchsspuren auf.			



Fehlteile

Fehlteil	Rep.Kosten (netto)
Ausrüstung - Fahrzeugschlüssel	0,00 €
Summe (netto)	0,00 €

Festgestellte Nachlackierungen

Nr.	Ort
Keine feststellbar	

Der Verschleißzustand sowie evtl. Schäden an der Bereifung sind wertmäßig berücksichtigt.

Bemerkungen

Das Fahrzeug weist dem Alter und der Laufleistung entsprechende Gebrauchsspuren auf.

Im Rahmen der Begutachtung wurden folgende Positionen nicht auf Vorhandensein und Vollständigkeit geprüft sowie in Abzug gebracht:

- Abschleppöse
- Bordbuchmappe inkl. Bedienungsanleitungen
- Bordwerkzeug
- Verbandkasten
- Wagenheber
- Warndreieck
- Zigarettenanzünder

Schadenzusammenfassung

Schadenklasse	Rep.Kosten
Beschädigungen	9.170,56 €
Gebrauchsspuren	0,00 €
Fehlteile	0,00 €
Gesamtsumme (ohne Mwst.)	9.170,56 €
Mwst. (19%)	1.742,41 €
Gesamtsumme (inkl. Mwst.)	10.912,97 €

Hinweise zum Gutachten

Angaben zum Auftrag und zum Begutachtungsumfang:

Es wurde der Auftrag erteilt, eine Fahrzeugbewertung über das beschriebene Fahrzeug zu erstellen.

Fahrzeug-Identifizierung:

- Die Fahrzeug-Identifizierungsnummer (FIN) wurde am Fahrzeug abgelesen und die Übereinstimmung im Verlauf der Besichtigung durch den Unterzeichner mit den vorgelegten Unterlagen festgestellt.

Besichtigungsbedingungen:

- Eine ordnungsgemäße Sichtprüfung der Lackierung und der Karosserie war wegen unzureichender Lichtverhältnisse/ Nässe oder Verschmutzung nur eingeschränkt möglich.
- Zur Untersuchung des Fahrzeuges standen Hubmittel bzw. eine Grube zur Verfügung.



Probefahrt / Probelauf von Motor und Aggregaten:

- Es wurde bei der Besichtigung des Fahrzeuges keine Probefahrt/keine Rangierfahrt durchgeführt.
- Ein Probelauf des Motors wurde durchgeführt.

Verkehrssicherheit:

- Das Fahrzeug war zum Zeitpunkt der Besichtigung, aufgrund des unter Unfall oder wertmindernden Faktoren aufgeführten Schadenmerkmals, nicht betriebs bzw. verkehrssicher.
Dies hat folgenden Grund: viele Faktoren

Vorschäden:

- Am Fahrzeug konnten augenscheinlich keine reparierten Vorschäden festgestellt werden.

Weitere Hinweise und Feststellungen:

- Die getroffene Feststellung beinhalten weder eine Fahrzeugabnahme im Sinne der StVZO, noch im Sinne des Gewährleistungsrechtes.
- Werden Schäden oder Mängel welche erst im Rahmen von Zerlege-/ Diagnosearbeiten oder durch erweiterte Kenntnisse festgestellt, sowie durch verschwiegene Mängel oder arglistige Täuschung hervorgerufen, wird um sofortige Benachrichtigung des Sachverständigen gebeten.
Eine Nachbesichtigung des Fahrzeuges zur Feststellung des Umfanges der Reparaturерweiterung und damit verbundenen Kostenausweitung wird in diesem Fall durch den Sachverständigen umgehend durchgeführt. Die für die Schadenerweiterung ursächlichen Altteile sind bis zur Nachbesichtigung durch den Sachverständigen aufzubewahren.

Vorliegendes Druckexemplar wurde auf elektronischem Wege erzeugt. Der benannte Sachverständige versichert, dass der Inhalt die von ihm getroffenen Feststellungen korrekt wiedergibt. Es ist ohne Originalunterschrift gültig.

Übersichtsfotos



Abbildung 1: Schräg vorne



Abbildung 2: Schräg vorne



Abbildung 3: Schräg hinten



Abbildung 4: Schräg hinten



Abbildung 5: Fahrzeugdach



Abbildung 6: Fahrzeugdach



Abbildung 7: Unterboden

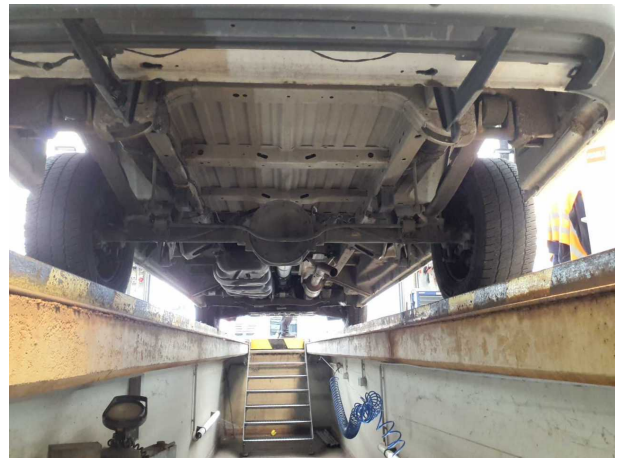


Abbildung 8: Unterboden



Abbildung 9: Schweller

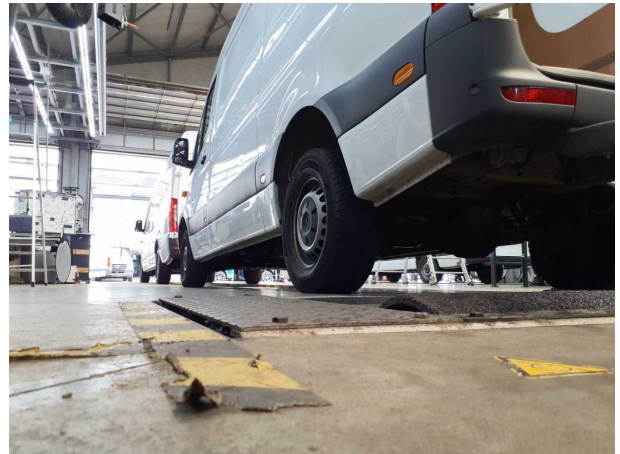


Abbildung 10: Schweller



Abbildung 11: Montierte Bereifung



Abbildung 12: FIN



Abbildung 13: Innenraum



Abbildung 14: Innenraum



Abbildung 15: Innenraum



Abbildung 16: Innenraum



Abbildung 17: Kombiinstrument

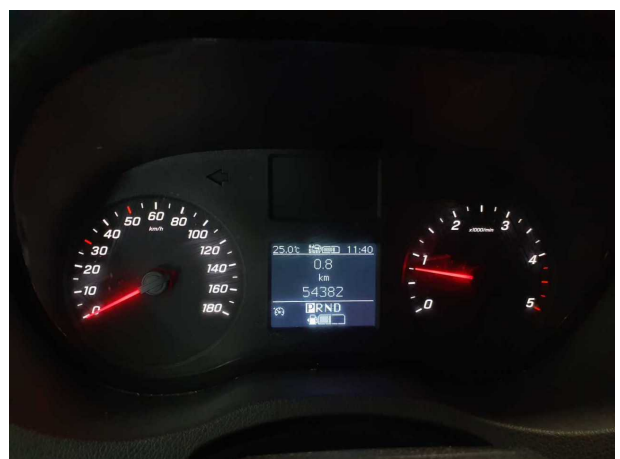


Abbildung 18: Kombiinstrument



Abbildung 19: Dokumente



Abbildung 20: Sonstiges



Abbildung 21: Sonstiges



Abbildung 22: Sonstiges

Beschädigungsfotos



Beschädigung #1: elektrisches System: Steckdose - beschädigt - erneuern



Beschädigung #2: Fahrzeugdach: Dach - Delle(n) - Smart Repair



Beschädigung #3: Tür vorn links: Türdichtung - beschädigt - erneuern



Beschädigung #4: Kotflügel rechts: Innenkotflügel - Marderschaden - erneuern



Beschädigung #5: Kotflügel links: Innenkotflügel - Marderschaden - erneuern



Beschädigung #6: Tür vorn links: Tür - Delle / Lackschaden - Smart Repair



Beschädigung #7: Heckklappe/-tür: Hecktür rechts - Delle(n) - Smart Repair



Beschädigung #7: Heckklappe/-tür: Hecktür rechts - Delle(n) - Smart Repair



Beschädigung #8: Sitz vorn: Sitzbezug rechts (2er) - Brandloch - Smart Repair



Beschädigung #8: Sitz vorn: Sitzbezug rechts (2er) - Brandloch - Smart Repair



Beschädigung #9: Schiebetür rechts: Schutzleiste - Kratzer - erneuern



Beschädigung #9: Schiebetür rechts: Schutzleiste - Kratzer - erneuern



Beschädigung #10: Tür vorn links: Tür - Delle(n) - instandsetzen und lackieren



Beschädigung #10: Tür vorn links: Tür - Delle(n) - instandsetzen und lackieren



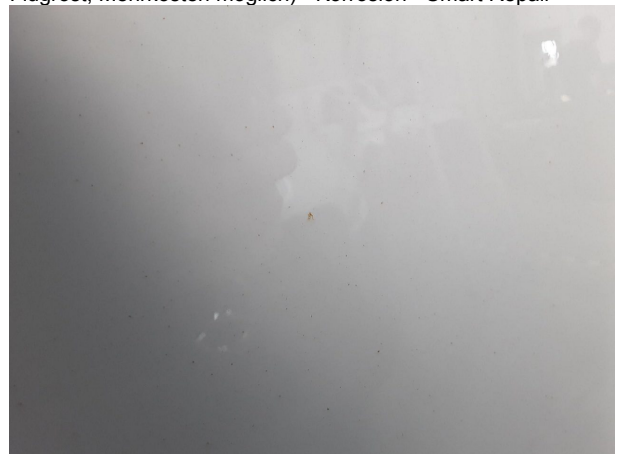
Beschädigung #11: Rad/Reifen: Reifen vorn rechts - verschlissen - erneuern



Beschädigung #12: Heckklappe/-tür: Hecktür rechts (und links, Flugrost, Mehrkosten möglich) - Korrosion - Smart Repair



Beschädigung #12: Heckklappe/-tür: Hecktür rechts (und links, Flugrost, Mehrkosten möglich) - Korrosion - Smart Repair



Beschädigung #12: Heckklappe/-tür: Hecktür rechts (und links, Flugrost, Mehrkosten möglich) - Korrosion - Smart Repair



Beschädigung #12: Heckklappe/-tür: Hecktür rechts (und links, Flugrost, Mehrkosten möglich) - Korrosion - Smart Repair



Beschädigung #13: Sonstiges: Inspektion/Wartung - fällig - durchführen



Beschädigung #14: Seitenwand links: Seitenwand (vorn) - Delle / Lackschaden - instandsetzen und lackieren



Beschädigung #14: Seitenwand links: Seitenwand (vorn) - Delle / Lackschaden - instandsetzen und lackieren



Beschädigung #15: Stossfänger hinten: Stossfänger Auftritt mit Parktronic (komplett) - beschädigt - erneuern



Beschädigung #16: Seitenwand rechts: Seitenwand (v.u., inkl. Innenteil Instandsetzen) - beschädigt - erneuern



Beschädigung #16: Seitenwand rechts: Seitenwand (v.u., inkl. Innenteil Instandsetzen) - beschädigt - erneuern



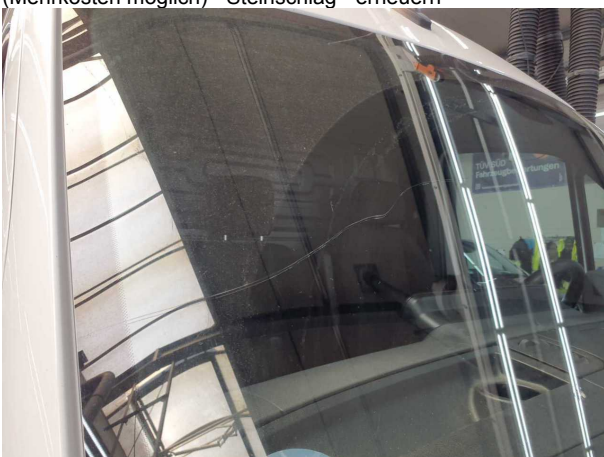
Beschädigung #16: Seitenwand rechts: Seitenwand (v.u., inkl. Innenteil Instandsetzen) - beschädigt - erneuern



Beschädigung #17: Verglasung: Frontscheibe mit Regensensor (Mehrkosten möglich) - Steinschlag - erneuern



Beschädigung #17: Verglasung: Frontscheibe mit Regensensor (Mehrkosten möglich) - Steinschlag - erneuern



Beschädigung #17: Verglasung: Frontscheibe mit Regensensor (Mehrkosten möglich) - Steinschlag - erneuern



Beschädigung #18: Fahrzeugdach: Dach (D Teil) - beschädigt - erneuern



Beschädigung #18: Fahrzeugdach: Dach (D Teil) - beschädigt - erneuern



Beschädigung #19: Schiebetür rechts: Schiebetür - beschädigt - erneuern



Beschädigung #19: Schiebetür rechts: Schiebetür - beschädigt - erneuern



Beschädigung #19: Schiebetür rechts: Schiebetür - beschädigt - erneuern