

INFORME CONTROL VEHÍCULO



16 de diciembre de 2025

Nº Expediente: 3425355062

Nº Revisión: WTWS_601098

Página: 1 de 1

DATOS DEL VEHÍCULO			
MATRÍCULA:	7728-LKX	Nº CHASIS:	VR3UDYHYJLJ894561
KILOMETROS:	138642	MARCA:	PEUGEOT
F. PERITACIÓN:	15/12/2025	MODELO:	2008 ALLURE BLUEHDI 100 S&S BVM6
Seguro:	SI		

DATOS DE LA INSTALACIÓN			
INSTALACIÓN:	CAMPA CEVA MEJORADA PROFESIONAL	FECHA DE ENTRADA:	09/12/2025
DIRECCIÓN:	Antigua carretera de san Fernando, km	PERSONA CONTACTO:	WTWS_6053
LOCALIDAD:	MEJORADA DEL CAMPO	TELÉFONO/E-MAIL:	-

VERIFICACIÓN DE ELEMENTOS					
Nº LLAVES:	2	KIT ANTIPINCHAZOS:	SI	RUEDA REPUESTO:	NO
LIBRO MANTENIMIENTO:	NO	Navegador GPS:	NO TIENE		
Neumático RunFlat:	NO	Vehículo eléctrico híbrido:	NO	Falta Cable carga Rápida:	NO
Falta Cable 220/230:	NO	Neumático Invierno:	NO		

PERSONALIZACIÓN DEL VEHÍCULO
I VEHÍCULO SIN PERSONALIZACIÓN

RESUMEN DE LA VALORACIÓN PERICIAL	
Concepto	Importe
Daños Generales	507,40 €
Daños Interiores	0 €
Total Valoración	507,40 €

VALORACIÓN ELEMENTOS DE INTERIOR						
Referencia	Código	Descripción	Unidades	Precio Unidad	Descuento	Importe Total
No existen elementos de interior en la valoración de daños						

OBSERVACIONES

Nº Valoración	CMA_601098	Marca - Modelo	PEUGEOT 2008 (U) 5P (19-)		
Fecha Alta	16/12/2025 19:54:50	CUM	PE04401	Origen	VinQuery
F.Cálculo/Modif.	16/12/2025 19:59:18	Matrícula	7728-LKX		
Código Usuario	CLAIMS MANAGEMENT ADMINISTRATOR, S.L. - USUCAMPA - GTESTIMATE	VIN	VR3UDYHYJLJ894561		

Atributos de la Valoración

Estado	Abierta	Referencia	WTWS_601098
--------	---------	------------	-------------

Atributos vehículo

Código color de fabricante	KCA
Kilómetros	138.642

Equipamiento

VIN Query

INSTRUMENTACION PUERTAS ANTIRROBO ELECTRICO - DAH10	INSTRUMENTACION PUERTAS JUEGO LLAVES DISTINTO + LLAVE REPUESTO - DJA18
INSTRUMENTACION PUERTAS KEY LESS 5 ANTENAS - D5R03	INSTRUMENTACION PUERTAS CERRADURA CAPO C/PROTECCION ANTIRROBO - DVO01
SEGURIDAD RETROVISOR INTERIOR ANTIDESLUMBRANTE - DRL05	SEGURIDAD AIRBAG COND/ACOM/LAT/COR DL TR - DNF15
SEGURIDAD 2 ANCLAJES ISOFIX + TOP TETHER ASIENTOS TR - DGQ13	INSTRUMENTACION CONSOLA CUADRO INSTR CUENTA KM - DCP01
INSTRUMENTACION CONSOLA CUADRO INSTRUMENTOS DIGITAL ALTO - DGMW	INSTRUMENTACION CONSOLA CONSOLA CENTRAL ALTA C/REVESTIMIENTO - DCU17
INSTRUMENTACION CONSOLA CUADRO INSTRUMENTOS QUARTZ - D4H16	INSTRUMENTACION CONSOLA CONTROL DE DIAGNOSTICO EOBD S/ACELEROMETRO - DUR01
ACCESORIOS MALETERO C/PISO ESCAMOTEABLE + CORREA SOPORTE - DSP17	ACCESORIOS C/ETIQUETA PARASOL MUNDO - DQJ04
ACCESORIOS C/LUMINACION TECHO 3 LEDS - DIM12	ACCESORIOS LUZ MALETERO MANDO AUTOMATICO + VOLUMEN DE CARGA - DEJ03
ACCESORIOS CON LUCES LATERALES Y TECHO LED - DK901	ACCESORIOS SISTEMA ARRANQUE + ACCESO DEL + MALETERO S/CONTACTO - DYD07
ACCESORIOS S/LUMINACION AMBIENTAL - DO100	ACCESORIOS ACABADO INTERIOR COLOR N3 - DENTX
ACCESORIOS INTERRUPTOR ENCENDIDO NEUTRO MARCO CROMADO - D6B02	ACCESORIOS SISTEMA ELECTRICO R3 ECO - DMW08
ACCESORIOS PARASOLES S/LUZ - DMG07	ACCESORIOS C/AISLAMIENTO ACUSTICO - DYG01
ACCESORIOS C/AISLAMIENTO ACUSTICO - DEA11	SEGURIDAD AIRBAG SPEED 2.0 ESTANDAR 12 ACTIVADORES - D4S03
ACCESORIOS S/ALARMA - DAB00	VOLANTE Y MANDOS MANDOS DE RADIO EN VOLANTE - DHG06
TECHO BARRAS PORTAEQUIPAJES - DPQ02	TECHO S/ASPECTO COLOR TECHO - DJD00
TECHO S/TECHO PANORAMICO ELECTRICO ANTIPINZAMIENTO - DTC00	RETROVISORES EXT S/PARTICULARIDAD - DSL00
RETROVISORES EXT ELECTRICO/ABATIBLE ELEC C/ASISTENTE ANGULO MUERTO - DHU13	VARIANTE TIPO DE PINTURA PINTURA GRIS ARTENSE - KCA - B0NF4
LUCES ENCENDIDO AUTOMATICO LUCES - DYQ01	LUCES REGULACION MANUAL ALTURA FAROS RETROILUMINADO - DPS06
LUCES FAROS ECO-LED - DLA10	LUCES LUZ DIURNA LED SEPARADA - DEK10
LUCES FAROS ANTINEBLA LED C/"CORNERING LIGHT" - DPR04	GENERALES ANCHO DE VIA DL "VB34" - DYT19
GENERALES PARAGOLPES C/EMBELLECEDOR PINTADO+REJILLA NEGRO - DPDGF	GENERALES VIA TRASERA AMPLIADA RA641 - DQB29
GENERALES TRAVESAÑO PARAGOLPES DL REPARACION ESTANDAR - DRO01	EMBELLECEDORES S/CEJILLAS VENTANILLAS - DGV00
EMBELLECEDORES PROTECTOR LAT TINTADOS + CROMADOS - DED19	EMBELLECEDORES ESCAPE SALIDA SIMPLE - DEW08
EMBELLECEDORES S/EMBELLECEDOR COLA ESCAPE - DHZ00	CRISTALES SENSOR LLUVIA - DNB08
CRISTALES EYECTORES LIMPIAPARABRISAS ESTANDAR - DGH01	CRISTALES LUNAS LAT Y TR SOBRETINTADAS - DVD09
CRISTALES PARABRISAS ESTANDAR - DLW01	CRISTALES PARABRISAS ACUSTICO - DVF37
ACCESORIOS SOPORTE RUEDA REPUESTO SEMI ALOJAMIENTO - DSA04	ACCESORIOS PROTECTOR INF PISO LARGO - DEZ28
ACCESORIOS ANTENA TECHO TRASERO + DIGITAL - DAT51	ACCESORIOS S/ENGANCHE REMOLQUE - DAQ00
ACCESORIOS BOCINA ELECTROMECHANICA - D6D02	PLANTA DE MONTAJE FV
Nº PR 16055	COMBUSTIBLE MOTOR DIESEL - DDI02
PROGRAMA DE VENTAS COMPONENTES ESPECIFICOS DE EUROPA - DA401	TIPO SELECTOR CVM6 VEL TIPO STT - B0G0K
GENERAL MB6GW - DBMDF	DIFERENCIAL PAR PUENTE 17 X 71 - DCW79
VERSION ESTANDAR - B0JA0	VERSION GAMA INICIAL - DDJ03
ACABADO TECNICO ALTO MEDIO PLUS - B0E0P	ADAS C/SENSOR ANGULO VOLANTE VIRTUAL - DQV03

Nº Valoración	CMA_601098	Marca - Modelo	PEUGEOT 2008 (U) 5P (19-)		
Fecha Alta	16/12/2025 19:54:50	CUM	PE04401	Origen	VinQuery
F.Cálculo/Modif.	16/12/2025 19:59:18	Matrícula	7728-LKX		
Código Usuario	CLAIMS MANAGEMENT ADMINISTRATOR, S.L. - USUCAMPA - GTESTIMATE	VIN	VR3UDYHYJLJ894561		

ADAS C/SELECTOR MODO CONDUCCION MULTIMODO - DN803
 TODO TERRENO CROSS OVER - B0DSY
 POSICION DEL VOLANTE VEHICULO CON VOLANTE A LA IZQUIERDA - DCX01
 MANUAL 6 VELOCIDADES MB6 - DVQ58
 GENERAL MOTOR TIPO DV - DGY27
 GENERAL DIESEL DV5RD 75KW 1.5L - B0FMD
 ADAS ASISTENTE CAMBIO/MANTENIMIENTO CARRIL C/DETECCION BORDE - DL104
 ADAS REGULADOR Y LIMITADOR VEL - DRG03
 ADAS S/ASISTENTE ANGULO MUERTO - DAO00
 SUSPENSION BARRA ESTABILIZADORA DL 22.5MM HUECA - DDH64
 SUSPENSION LEY 1 - DYJ08
 SUSPENSION ESTANDAR - DSE01
 NEUMATICOS KIT INFLADO NEUMATICOS - DLV02
 LLANTAS S/TORNILLOS RUEDA ANTIRROBO - DQF00
 LLANTAS ALE 6.5JX17" - DDZVL
 LLANTAS LLANTAS ALEACION TIPO 1 - DRP02
 FRENOS DISCOS DE FRENO TR 249X10MM - DQH01
 FRENOS DISCOS DELANTEROS VENTILADOS / DISCOS TRASEROS - DFJ04
 ADAS ASISTENTE ARRANQUE EN RAMPAS - DQX01
 DIRECCION CONTROL DE ESTABILIDAD - DUF01
 REFRIGERACION RADIADOR 21DM2 - DMJ84
 EQUIPO MECANICO S/AISLAMIENTO DEPOSITO - DIK00
 EQUIPO MECANICO SISTEMA ANTICONFUSION COMBUSTIBLE - DIJ06
 EQUIPO MECANICO REGULACION AUT. ENTRADA AIRE - DN702
 EQUIPO MECANICO GASOIL CALIDAD DA/DE/DE+ - DCD06
 EQUIPO MECANICO FILTRO GASOIL S/SENSOR AGUA - DBP00
 EQUIPO ELECTRICO S/CAJA DE PROTECCION - DYP00
 EQUIPO ELECTRICO BATERIA C/INDICADOR CAPACIDAD - DOZ01
 EQUIPO ELECTRICO ALTERNADOR CLASE 15 - DAE07
 ANTIPOLUCION SISTEMA SCR (ADBLUE) - DL601
 GENERAL INYECCION TURBO C/INTERCOOLER DIRECTO - DAZ18
 CLIMATIZACIÓN FREON R1234YF - DLN03
 CLIMATIZACIÓN CONDENSADOR 20DM2 GROSOR 12 CLASE 2 - DA614
 CLIMATIZACIÓN COMPRESOR VARIABLE - DXG09
 CLIMATIZACIÓN CLIMATIZADOR - DRE07
 VOLANTE Y MANDOS VOLANTE C/FUNDA DE CUERO - DVH37
 VOLANTE Y MANDOS PEDALES ESTANDAR SIMPLE - DYE01
 AUDIO/MULTIMEDIA RADIO EUROPA OCCIDENTAL - DUZ01
 AUDIO/MULTIMEDIA C/1 TOMA USB TIPO A - DYM22
 AUDIO/MULTIMEDIA PANTALLA DIGITAL DGT10C HD - DLX25
 AUDIO/MULTIMEDIA C/1 TOMA USB TIPO C + 2 TOMAS USB TIPO A - D5N06
 AUDIO/MULTIMEDIA C/SISTEMA NAVEGACION A COLOR - DJY02
 AUDIO/MULTIMEDIA C/SISTEMA LLAMADA EMERGENCIA 3S - DYR07
 ASIENTOS 3 REPOSACABEZAS TRASEROS - DMZ02
 ANTIPOLUCION FILTRO DE PARTICULAS - DUW01
 ASIENTOS CINTURONES C/AVISADOR ACÚSTICO - DCG18
 ASIENTOS CINTURON TR LAT Y CENTRAL 3 PUNTOS C/TESTIGO - DCF14
 ASIENTOS CONDUCTOR C/REGULACION MANUAL - DIP01

ADAS S/DETECCION LATERAL - DL500
 INTERVALOS SERVICIO INSPECCION KILOMETROS - DCP01
 ANTIPOLUCION NORMA 6.2 - DUV32
 TURBO-DIESEL 1499CC 75KW (102) - DV5RD YHY
 GENERAL BASE MOTOR DV5R - DXQQAQ
 ADAS SISTEMA VISION PANORAMICA TR - DQK02
 ADAS S/AYUDA ASISTIDA APARCAMIENTO - DN400
 ADAS SISTEMA APARCAMIENTO ASISTIDO DELANTERO/TRASERO - DUB03
 ADAS FRENADA DE EMERGENCIA ASISTIDA C/CAMARA - DD403
 SUSPENSION PUENTE TR RIGIDEZ 35000NM - DAG83
 SUSPENSION PUENTE DL REFORZADO C/RECUBRIMIENTO INFERIOR - DYW17
 TRANSMISION EMBRAGUE HIDRAULICO - DEC05
 NEUMATICOS 215/60 R 17 96H - DPLKZ
 LLANTAS LLANTA DIAMANTE NEGRO BRILLANTE - DN924
 LLANTAS S/RUEDA DE EMERGENCIA - DRS00
 FRENOS FRENO ESTACIONAMIENTO ELECTRIC - DFH05
 FRENOS DISCOS DE FRENO DL 283X26 MM - DOY03
 FRENOS PROTECTOR DISCO FRENO TR - DFF07
 DIRECCION DIRECCION ELECTRICA 90AMP - DXR10
 REFRIGERACION VENTILADOR 2 VELOCIDADES 140W C/ENTRADA CORTA - DVKAS
 REFRIGERACION FRONTAL DELANTERO DESPLAZADO HACIA DELANTE - DA701
 EQUIPO MECANICO CLIMA FRIO - DCK02
 EQUIPO MECANICO PRECALENTAMIENTO AIRE ADMISION - DNS01
 EQUIPO MECANICO S/BOMBA VACIO ELECTRICA - DQQ00
 EQUIPO MECANICO ATMOSFERA NORMAL - DAP01
 EQUIPO MECANICO MOTOR DE ARRANQUE CLASE STTD - DDG11
 EQUIPO ELECTRICO SISTEMA STOP & START - DYC03
 EQUIPO ELECTRICO BSI + COM 2008 - DSX16
 EQUIPO ELECTRICO BATERIA 70 AH 760A L3 EFR - DBK59
 ANTIPOLUCION NORMA EU6.2 - DDC29
 COMBUSTIBLE SISTEMA DE TRACCION TERMICA - DXD00
 CLIMATIZACIÓN FILTRO POLEN CARBON ACTIVO - DHY02
 CLIMATIZACIÓN C/SISTEMA CALEFACCION RAPIDA - DRI01
 CLIMATIZACIÓN TUBOS REFRIGERACION ESTANDAR - DE601
 VOLANTE Y MANDOS POMO PALANCA CORTEZA CUERO + FUELLE PVC PRESTIGE - DUH76
 VOLANTE Y MANDOS MANDO VELOCIDADES EN SALPICADERO - DCQ02
 AUDIO/MULTIMEDIA TARJETA SIM CONECTIVIDAD TELECOM EUROPA - DIB01
 AUDIO/MULTIMEDIA LISTA FIJADA RECOPIADA DEBIL - D6K01
 AUDIO/MULTIMEDIA 2 ALTAVOCES TRASEROS DE BANDA ANCHA - DO402
 AUDIO/MULTIMEDIA SISTEMA SONIDO 4 ALTAVOCES MEJORADO - DHB34
 AUDIO/MULTIMEDIA S/AMPLIFICADOR - DUN00
 AUDIO/MULTIMEDIA NAVEGADOR DIGITAL - DRCNN
 AUDIO/MULTIMEDIA TELEFONO S/CARGA INALAMBRICA - DE300
 ASIENTOS ACOMPAÑANTE REGULABLE ALTURA - DIN03
 ASIENTOS TESTIGO CINTURON CON AVISADOR ACUSTICO / VISUAL - DTG09
 ASIENTOS TESTIGO CINTURON DE SEGURIDAD - DUO05
 ASIENTOS CONDUCTOR S/REGULACION - DIT00
 ASIENTOS DL S/CALEFACCION - DNA00

Nº Valoración	CMA_601098	Marca - Modelo	PEUGEOT 2008 (U) 5P (19-)		
Fecha Alta	16/12/2025 19:54:50	CUM	PE04401	Origen	VinQuery
F.Cálculo/Modif.	16/12/2025 19:59:18	Matrícula	7728-LKX		
Código Usuario	CLAIMS MANAGEMENT ADMINISTRATOR, S.L. - USUCAMPA - GTESTIMATE	VIN	VR3UDYHYJLJ894561		

TAPICERIA/LINEA INT TAPICERIA E P24 - B0PA8
TAPICERIA/LINEA INT NEGRO - B0RFX

TAPICERIA/LINEA INT GUARNECIDO TECHO SALIN - DIZ27
INSTRUMENTACION PUERTAS C/CENTRALIZADO RADIOFRECUENCIA 433,92 MHZ - DJZ05
INSTRUMENTACION PUERTAS S/INTERRUPTOR CAPO - D5P00

Automático

ESPAÑA ESPAÑA

Mano de obra

Código	Descripción	Uds.	Precio(€)	I/D	I/D%	Total(€)
T2  GtT7402R	Reparar Panel ext puerta dl dr	0,50 h	25,00			12,50
T2  GtT7802R	Reparar Panel ext puerta tr dr	0,20 h	25,00			5,00
T2  GtT9056R	Reparar Aleta tr dr c/estribo	0,10 h	25,00			2,50

Pintura

Código	Descripción	Uds.	Precio(€)	I/D	I/D%	Total(€)
CHAPA						
 GtP7802L	Panel ext puerta tr iz Reparación (S=0) (L=0)					
 GtP84010	Portón tr Reparación (S=0) (L=0)					
 GtP9056R	Aleta tr dr c/estribo Reparación (S=1) (L=0)					
 GtP7802R	Panel ext puerta tr dr Reparación (S=1) (L=0)					
 GtP7402R	Panel ext puerta dl dr Reparación (S=3) (L=0)					
 GtP7402L	Panel ext puerta dl iz Reparación (S=0) (L=0)					
 GtP7101R	Aleta dl dr Reparación (S=0) (L=0)					
PLASTICO						
 GtP69050	Paragolpes dl Reparación (S=0) (L=0) Color Carrocería Completo					
 GtP81050	Paragolpes tr Reparación (S=0) (L=0) Color Carrocería Completo					
 GtP81270	Embellecedor paragolpes tr Reparación (S=0) (L=0) Color Carrocería Completo					

Nº Valoración	CMA_601098	Marca - Modelo	PEUGEOT 2008 (U) 5P (19-)		
Fecha Alta	16/12/2025 19:54:50	CUM	PE04401	Origen	VinQuery
F.Cálculo/Modif.	16/12/2025 19:59:18	Matrícula	7728-LKX		
Código Usuario	CLAIMS MANAGEMENT ADMINISTRATOR, S.L. - USUCAMPA - GTESTIMATE	VIN	VR3UDYHYJLJ894561		

Resumen






Piezas		Mano de obra		Pintura	
Fecha tarifa	01/12/2025	Total I/D MO	0,00 €	Total I/D MO Pintura	0,00 €
Total I/D Piezas	0,00 €	Subtotal Importe MO	0,00 €	Subtotal Importe MO	0,00 €
Subtotal	0,00 €	Subtotal Horas MO	20,00 €	Subtotal Horas MO	171,25 €
Pequeño Material (0,00%)	0,00 €	Total sin descuentos (0,80 h)	20,00 €	Subtotal M.O. (6,85 h)	171,25 €
Material anticorrosivo	0,00 €	Descuento sobre total MO (0,00%)	0,00 €	Descuento sobre MO (0,00%)	0,00 €
Material pintado de bajos	0,00 €	Total	20,00 €	Total mano de obra	171,25 €
Coste envío recambios	0,00 €			Total I/D Material Pintura	0,00 €
Total sin descuentos	0,00 €			Subtotal material	316,15 €
Dto. sobre total piezas (0,00%)	0,00 €			Dto. sobre material (0,00%)	0,00 €
Total	0,00 €			Total del material	316,15 €
				Total sin descuentos	487,40 €
				Descuento sobre total Pintura (0,00%)	0,00 €
				Total	487,40 €

Sistema de pintura: Centro Zaragoza
Tipo de pintura: Bicapa

Nº colores 1

Total					
Fijo franquicia	0,00 €	Total piezas	0,00 €	Dto. sobre el total (0,00%)	0,00 €
Porcentaje franquicia	0,00%	Total mano de obra	20,00 €	Total Tasas reciclado residuos	0,00 €
Val. max. franquicia	0,00 €	Total pintura	487,40 €	Base del impuesto	507,40 €
Val. min. franquicia	0,00 €	SubTotal	507,40 €	IVA (21%)	106,55 €
Total Franquicia	0,00 €	Total Varios	0,00 €	Total sin franquicia	613,95 €
				Total	613,95 €

Sistema de pintura Centro Zaragoza. Coste de materiales basado en los distintos precios comunicados por los fabricantes, estando sujeto a negociación y acuerdo particular.

NOTAS  Manual  No Actualizada  Sin Precio  Documentado por GT Motive  Pieza pre pintada
± Aproximada | Incluida NI No Incluida C Condicionada por + Lanzada por - Solapada por

Reportaje Fotográfico

Nº Valoración	CMA_601098	Marca - Modelo	PEUGEOT 2008 (U) 5P (19-)		
Fecha Alta	16/12/2025 19:54:50	CUM	PE04401	Origen	VinQuery
F.Cálculo/Modif.	16/12/2025 19:59:18	Matrícula	7728-LKX		
Código Usuario	CLAIMS MANAGEMENT ADMINISTRATOR, S.L. - USUCAMPA - GTESTIMATE	VIN	VR3UDYHYJLJ894561		

Equipamiento

VIN Query

INSTRUMENTACION PUERTAS ANTIRROBO ELECTRICO - DAH10	INSTRUMENTACION PUERTAS JUEGO LLAVES DISTINTO + LLAVE REPUESTO - DJA18
INSTRUMENTACION PUERTAS KEY LESS 5 ANTENAS - D5R03	INSTRUMENTACION PUERTAS CERRADURA CAPO C/PROTECCION ANTIRROBO - DVO01
SEGURIDAD RETROVISOR INTERIOR ANTIDESLUMBRANTE - DRL05	SEGURIDAD AIRBAG COND/ACOM/LAT/COR DL TR - DNF15
SEGURIDAD 2 ANCLAJES ISOFIX + TOP TETHER ASIENTOS TR - DGQ13	INSTRUMENTACION CONSOLA CUADRO INSTR CUENTA KM - DCP01
INSTRUMENTACION CONSOLA CUADRO INSTRUMENTOS DIGITAL ALTO - DGM07	INSTRUMENTACION CONSOLA CONSOLA CENTRAL ALTA C/REVESTIMIENTO - DCU17
INSTRUMENTACION CONSOLA CUADRO INSTRUMENTOS QUARTZ - D4H16	INSTRUMENTACION CONSOLA CONTROL DE DIAGNOSTICO EOBDR S/ACCELEROMETRO - DUR01
ACCESORIOS MALETERO C/PISO ESCAMOTEABLE + CORREA SOPORTE - DSP17	ACCESORIOS C/ETIQUETA PARASOL MUNDO - DQJ04
ACCESORIOS C/ILUMINACION TECHO 3 LEDS - DIM12	ACCESORIOS LUZ MALETERO MANDO AUTOMATICO + VOLUMEN DE CARGA - DEJ03
ACCESORIOS CON LUCES LATERALES Y TECHO LED - DK901	ACCESORIOS SISTEMA ARRANQUE + ACCESO DEL + MALETERO S/CONTACTO - DYD07
ACCESORIOS S/ILUMINACION AMBIENTAL - DO100	ACCESORIOS ACABADO INTERIOR COLOR N3 - DENTX
ACCESORIOS INTERRUPTOR ENCENDIDO NEUTRO MARCO CROMADO - D6B02	ACCESORIOS SISTEMA ELECTRICO R3 ECO - DMW08
ACCESORIOS PARASOLES S/LUZ - DMG07	ACCESORIOS C/AISLAMIENTO ACUSTICO - DYG01
ACCESORIOS C/AISLAMIENTO ACUSTICO - DEA11	SEGURIDAD AIRBAG SPEED 2.0 ESTANDAR 12 ACTIVADORES - D4S03
TECHO S/ASPECTO COLOR TECHO - DJD00	ACCESORIOS S/ALARMA - DAB00
VOLANTE Y MANDOS MANDOS DE RADIO EN VOLANTE - DHG06	TECHO BARRAS PORTAEQUIPAJES - DPQ02
TECHO S/TECHO PANORAMICO ELECTRICO ANTIPINZAMIENTO - DTC00	RETROVISORES EXT S/PARTICULARIDAD - DSL00
RETROVISORES EXT ELECTRICO/ABATIBLE ELEC C/ASISTENTE ANGULO MUERTO - DHU13	VARIANTE TIPO DE PINTURA PINTURA GRIS ARTENSE - KCA - B0NF4
LUCES ENCENDIDO AUTOMATICO LUCES - DYQ01	LUCES REGULACION MANUAL ALTURA FAROS RETROILUMINADO - DPS06
LUCES FAROS ECO-LED - DLA10	LUCES LUZ DIURNA LED SEPARADA - DEK10
LUCES FAROS ANTINEBLA LED C/"CORNERING LIGHT" - DPR04	GENERALES ANCHO DE VIA DL "VB34" - DYT19
GENERALES PARAGOLPES C/EMBELLECEDOR PINTADO+REJILLA NEGRO - DPDGF	GENERALES VIA TRASERA AMPLIADA RA641 - DQB29
GENERALES TRAVESAÑO PARAGOLPES DL REPARACION ESTANDAR - DRO01	EMBELLECEDORES S/CEJILLAS VENTANILLAS - DGV00
EMBELLECEDORES PROTECTOR LAT TINTADOS + CROMADOS - DED19	EMBELLECEDORES ESCAPE SALIDA SIMPLE - DEW08
EMBELLECEDORES S/EMBELLECEDOR COLA ESCAPE - DHZ00	CRISTALES SENSOR LLUVIA - DNB08
CRISTALES EYECTORES LIMPIAPARABRISAS ESTANDAR - DGH01	CRISTALES LUNAS LAT Y TR SOBRETINTADAS - DVD09
CRISTALES PARABRISAS ESTANDAR - DLW01	CRISTALES PARABRISAS ACUSTICO - DVF37
ACCESORIOS SOPORTE RUEDA REPUESTO SEMI ALOJAMIENTO - DSA04	ACCESORIOS PROTECTOR INF PISO LARGO - DEZ28
ACCESORIOS ANTENA TECHO TRASERO + DIGITAL - DAT51	ACCESORIOS S/ENGANCHE REMOLQUE - DAQ00
ACCESORIOS BOCINA ELECTROMECHANICA - D6D02	PLANTA DE MONTAJE FV
Nº PR 16055	GENERAL MB6GW - DBMDF
COMBUSTIBLE MOTOR DIESEL - DDI02	PROGRAMA DE VENTAS COMPONENTES ESPECIFICOS DE EUROPA - DA401
TIPO SELECTOR CVM6 VEL TIPO STT - B0G0K	DIFERENCIAL PAR PUENTE 17 X 71 - DCW79
VERSION ESTANDAR - B0JA0	VERSION GAMA INICIALE - DDJ03
ACABADO TECNICO ALTO MEDIO PLUS - B0E0P	ADAS C/SENSOR ANGULO VOLANTE VIRTUAL - DQV03
ADAS C/SELECTOR MODO CONDUCCION MULTIMODO - DN803	ADAS S/DETECCION LATERAL - DL500
TODO TERRENO CROSS OVER - B0DSY	INTERVALOS SERVICIO INSPECCION KILOMETROS - DCP01
POSICION DEL VOLANTE VEHICULO CON VOLANTE A LA IZQUIERDA - DCX01	ANTIPOLUCION NORMA 6.2 - DUV32
MANUAL 6 VELOCIDADES MB6 - DVQ58	TURBO-DIESEL 1499CC 75KW (102) - DV5RD YHY
GENERAL MOTOR TIPO DV - DGY27	GENERAL BASE MOTOR DV5R - DXQAQ
GENERAL DIESEL DV5RD 75KW 1.5L - B0FMD	ADAS REGULADOR Y LIMITADOR VEL - DRG03
ADAS SISTEMA VISION PANORAMICA TR - DQK02	ADAS ASISTENTE CAMBIO/MANTENIMIENTO CARRIL C/DETECCION BORDE - DLI04

Reportaje Fotográfico

Nº Valoración	CMA_601098	Marca - Modelo	PEUGEOT 2008 (U) 5P (19-)		
Fecha Alta	16/12/2025 19:54:50	CUM	PE04401	Origen	VinQuery
F.Cálculo/Modif.	16/12/2025 19:59:18	Matrícula	7728-LKX		
Código Usuario	CLAIMS MANAGEMENT ADMINISTRATOR, S.L. - USUCAMPA - GTESTIMATE	VIN	VR3UDYHYJLJ894561		

ADAS S/AYUDA ASISTIDA APARCAMIENTO - DN400	ADAS SISTEMA APARCAMIENTO ASISTIDO DELANTERO/TRASERO - DUB03
ADAS S/ASISTENTE ANGULO MUERTO - DAO00	ADAS FRENADA DE EMERGENCIA ASISTIDA C/CAMARA - DD403
SUSPENSION BARRA ESTABILIZADORA DL 22.5MM HUECA - DDH64	SUSPENSION PUENTE TR RIGIDEZ 35000NM - DAG83
SUSPENSION LEY 1 - DYJ08	NEUMATICOS KIT INFLADO NEUMATICOS - DLV02
SUSPENSION PUENTE DL REFORZADO C/RECUBRIMIENTO INFERIOR - DYW17	SUSPENSION ESTANDAR - DSE01
TRANSMISION EMBRAGUE HIDRAULICO - DEC05	NEUMATICOS 215/60 R 17 96H - DPLKZ
LLANTAS S/TORNILLOS RUEDA ANTIRROBO - DQF00	LLANTAS LLANTA DIAMANTE NEGRO BRILLANTE - DN924
LLANTAS ALE 6.5JX17" - DDZVL	LLANTAS S/RUEDA DE EMERGENCIA - DRS00
LLANTAS LLANTAS ALEACION TIPO 1 - DRP02	FRENOS FRENO ESTACIONAMIENTO ELECTRIC - DFH05
FRENOS DISCOS DE FRENO TR 249X10MM - DQH01	FRENOS DISCOS DE FRENO DL 283X26 MM - DOY03
FRENOS DISCOS DELANTEROS VENTILADOS / DISCOS TRASEROS - DFJ04	FRENOS PROTECTOR DISCO FRENO TR - DFF07
ADAS ASISTENTE ARRANQUE EN RAMPAS - DQX01	DIRECCION DIRECCION ELECTRICA 90AMP - DXR10
DIRECCION CONTROL DE ESTABILIDAD - DUF01	REFRIGERACION VENTILADOR 2 VELOCIDADES 140W C/ENTRADA CORTA - DVKAS
REFRIGERACION RADIADOR 21DM2 - DMJ84	REFRIGERACION FRONTAL DELANTERO DESPLAZADO HACIA DELANTE - DA701
EQUIPO MECANICO S/AISLAMIENTO DEPOSITO - DIK00	EQUIPO MECANICO CLIMA FRIO - DCK02
EQUIPO MECANICO SISTEMA ANTICONFUSION COMBUSTIBLE - DIJ06	EQUIPO MECANICO PRECALENTAMIENTO AIRE ADMISION - DNS01
EQUIPO MECANICO REGULACION AUT. ENTRADA AIRE - DN702	EQUIPO MECANICO S/BOMBA VACIO ELECTRICA - DQQ00
EQUIPO MECANICO GASOIL CALIDAD DA/DE/DE+ - DCD06	EQUIPO MECANICO ATMOSFERA NORMAL - DAP01
EQUIPO MECANICO FILTRO GASOIL S/SENSOR AGUA - DBP00	EQUIPO MECANICO MOTOR DE ARRANQUE CLASE STTD - DDG11
EQUIPO ELECTRICO S/CAJA DE PROTECCION - DYP00	EQUIPO ELECTRICO SISTEMA STOP & START - DYC03
EQUIPO ELECTRICO BATERIA C/INDICADOR CAPACIDAD - DOZ01	EQUIPO ELECTRICO BSI + COM 2008 - DSX16
EQUIPO ELECTRICO ALTERNADOR CLASE 15 - DAE07	EQUIPO ELECTRICO BATERIA 70 AH 760A L3 EFR - DBK59
COMBUSTIBLE SISTEMA DE TRACCION TERMICA - DXD00	ANTIPOLUCION SISTEMA SCR (ADBLUE) - DL601
ANTIPOLUCION NORMA EU6.2 - DDC29	GENERAL INYECCION TURBO C/INTERCOOLER DIRECTO - DAZ18
CLIMATIZACIÓN FREON R1234YF - DLN03	CLIMATIZACIÓN FILTRO POLEN CARBON ACTIVO - DHY02
CLIMATIZACIÓN CONDENSADOR 20DM2 GROSOR 12 CLASE 2 - DA614	CLIMATIZACIÓN C/SISTEMA CALEFACCION RAPIDA - DRI01
CLIMATIZACIÓN COMPRESOR VARIABLE - DXG09	CLIMATIZACIÓN TUBOS REFRIGERACION ESTANDAR - DE601
CLIMATIZACIÓN CLIMATIZADOR - DRE07	VOLANTE Y MANDOS POMO PALANCA CORTEZA CUERO + FUELLE PVC PRESTIGE - DUH76
VOLANTE Y MANDOS VOLANTE C/FUNDA DE CUERO - DVH37	VOLANTE Y MANDOS MANDO VELOCIDADES EN SALPICADERO - DCQ02
VOLANTE Y MANDOS PEDALES ESTANDAR SIMPLE - DYE01	AUDIO/MULTIMEDIA TARJETA SIM CONECTIVIDAD TELECOM EUROPA - DIB01
AUDIO/MULTIMEDIA RADIO EUROPA OCCIDENTAL - DUZ01	AUDIO/MULTIMEDIA LISTA FIJADA RECOPIADA DEBIL - D6K01
AUDIO/MULTIMEDIA C/1 TOMA USB TIPO A - DYM22	AUDIO/MULTIMEDIA 2 ALTAVOCES TRASEROS DE BANDA ANCHA - DO402
AUDIO/MULTIMEDIA PANTALLA DIGITAL DGT10C HD - DLX25	AUDIO/MULTIMEDIA SISTEMA SONIDO 4 ALTAVOCES MEJORADO - DHB34
AUDIO/MULTIMEDIA C/1 TOMA USB TIPO C + 2 TOMAS USB TIPO A - D5N06	AUDIO/MULTIMEDIA S/AMPLIFICADOR - DUN00
AUDIO/MULTIMEDIA C/SISTEMA NAVEGACION A COLOR - DJY02	AUDIO/MULTIMEDIA NAVEGADOR DIGITAL - DRCNN
AUDIO/MULTIMEDIA C/SISTEMA LLAMADA EMERGENCIA 3S - DYR07	AUDIO/MULTIMEDIA TELEFONO S/CARGA INALAMBRICA - DE300
ASIENTOS 3 REPOSACABEZAS TRASEROS - DMZ02	ASIENTOS ACOMPAÑANTE REGULABLE ALTURA - DIN03
ANTIPOLUCION FILTRO DE PARTICULAS - DUW01	ASIENTOS CINTURON TR LAT Y CENTRAL 3 PUNTOS C/TESTIGO - DCF14
ASIENTOS TESTIGO CINTURON CON AVISADOR ACUSTICO / VISUAL - DTG09	ASIENTOS CINTURONES C/AVISADOR ACÚSTICO - DCG18
ASIENTOS TESTIGO CINTURON DE SEGURIDAD - DUO05	ASIENTOS CONDUCTOR S/REGULACION - DIT00
ASIENTOS CONDUCTOR C/REGULACION MANUAL - DIP01	ASIENTOS DL S/CALEFACCION - DNA00
TAPICERIA/LINEA INT TAPICERIA E P24 - B0PA8	TAPICERIA/LINEA INT GUARNECIDO TECHO SALIN - DIZ27
TAPICERIA/LINEA INT NEGRO - B0RFX	INSTRUMENTACION PUERTAS C/CENTRALIZADO RADIOFRECUENCIA 433.92 MHZ - DJZ05
INSTRUMENTACION PUERTAS CIERRE DE SEGURIDAD - DVB09	INSTRUMENTACION PUERTAS S/INTERRUPTOR CAPO - D5P00

Automático

ESPAÑA ESPAÑA

Reportaje Fotográfico

Nº Valoración	CMA_601098	Marca - Modelo	PEUGEOT 2008 (U) 5P (19-)		
Fecha Alta	16/12/2025 19:54:50	CUM	PE04401	Origen	VinQuery
F.Cálculo/Modif.	16/12/2025 19:59:18	Matrícula	7728-LKX		
Código Usuario	CLAIMS MANAGEMENT ADMINISTRATOR, S.L. - USUCAMPA - GTESTIMATE	VIN	VR3UDYHYJLJ894561		



20251213_131238.jpg



20251213_130925.jpg



20251213_130918.jpg



20251213_130937.jpg

Reportaje Fotográfico

Nº Valoración	CMA_601098	Marca - Modelo	PEUGEOT 2008 (U) 5P (19-)		
Fecha Alta	16/12/2025 19:54:50	CUM	PE04401	Origen	VinQuery
F.Cálculo/Modif.	16/12/2025 19:59:18	Matrícula	7728-LKX		
Código Usuario	CLAIMS MANAGEMENT ADMINISTRATOR, S.L. - USUCAMPA - GTESTIMATE	VIN	VR3UDYHYJLJ894561		



20251213_130938.jpg



20251213_130936.jpg



20251213_130949.jpg



20251213_130957.jpg

Reportaje Fotográfico

Nº Valoración	CMA_601098	Marca - Modelo	PEUGEOT 2008 (U) 5P (19-)		
Fecha Alta	16/12/2025 19:54:50	CUM	PE04401	Origen	VinQuery
F.Cálculo/Modif.	16/12/2025 19:59:18	Matrícula	7728-LKX		
Código Usuario	CLAIMS MANAGEMENT ADMINISTRATOR, S.L. - USUCAMPA - GTESTIMATE	VIN	VR3UDYHYJLJ894561		



20251213_130945.jpg



20251213_130944.jpg



20251213_130927.jpg



20251213_131007(0).jpg

Reportaje Fotográfico

Nº Valoración	CMA_601098	Marca - Modelo	PEUGEOT 2008 (U) 5P (19-)		
Fecha Alta	16/12/2025 19:54:50	CUM	PE04401	Origen	VinQuery
F.Cálculo/Modif.	16/12/2025 19:59:18	Matrícula	7728-LKX		
Código Usuario	CLAIMS MANAGEMENT ADMINISTRATOR, S.L. - USUCAMPA - GTESTIMATE	VIN	VR3UDYHYJLJ894561		



20251213_131007.jpg



20251213_131009.jpg



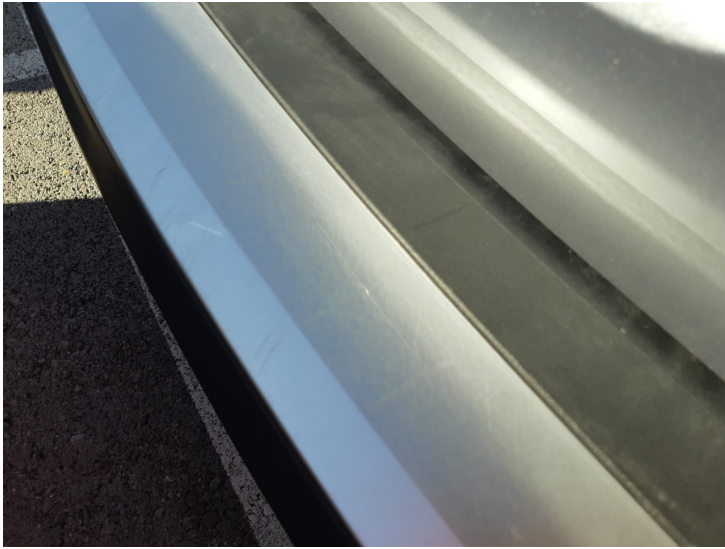
20251213_131008.jpg



20251213_131015.jpg

Reportaje Fotográfico

Nº Valoración	CMA_601098	Marca - Modelo	PEUGEOT 2008 (U) 5P (19-)		
Fecha Alta	16/12/2025 19:54:50	CUM	PE04401	Origen	VinQuery
F.Cálculo/Modif.	16/12/2025 19:59:18	Matrícula	7728-LKX		
Código Usuario	CLAIMS MANAGEMENT ADMINISTRATOR, S.L. - USUCAMPA - GTESTIMATE	VIN	VR3UDYHYJLJ894561		



20251213_131018.jpg



20251213_131019.jpg



20251213_131032.jpg



20251213_131037.jpg

Reportaje Fotográfico

Nº Valoración	CMA_601098	Marca - Modelo	PEUGEOT 2008 (U) 5P (19-)		
Fecha Alta	16/12/2025 19:54:50	CUM	PE04401	Origen	VinQuery
F.Cálculo/Modif.	16/12/2025 19:59:18	Matrícula	7728-LKX		
Código Usuario	CLAIMS MANAGEMENT ADMINISTRATOR, S.L. - USUCAMPA - GTESTIMATE	VIN	VR3UDYHYJLJ894561		



20251213_131040.jpg



20251213_131120.jpg



20251213_131052.jpg



20251213_131132.jpg

Reportaje Fotográfico

Nº Valoración	CMA_601098	Marca - Modelo	PEUGEOT 2008 (U) 5P (19-)		
Fecha Alta	16/12/2025 19:54:50	CUM	PE04401	Origen	VinQuery
F.Cálculo/Modif.	16/12/2025 19:59:18	Matrícula	7728-LKX		
Código Usuario	CLAIMS MANAGEMENT ADMINISTRATOR, S.L. - USUCAMPA - GTESTIMATE	VIN	VR3UDYHYJLJ894561		



20251213_131133.jpg



20251213_131140.jpg



20251213_131141.jpg



20251213_131152.jpg

Reportaje Fotográfico

Nº Valoración	CMA_601098	Marca - Modelo	PEUGEOT 2008 (U) 5P (19-)		
Fecha Alta	16/12/2025 19:54:50	CUM	PE04401	Origen	VinQuery
F.Cálculo/Modif.	16/12/2025 19:59:18	Matrícula	7728-LKX		
Código Usuario	CLAIMS MANAGEMENT ADMINISTRATOR, S.L. - USUCAMPA - GTESTIMATE	VIN	VR3UDYHYJLJ894561		



20251213_131202.jpg



20251213_131207.jpg



20251213_131229.jpg



20251213_130912.jpg

Reportaje Fotográfico

Nº Valoración	CMA_601098	Marca - Modelo	PEUGEOT 2008 (U) 5P (19-)		
Fecha Alta	16/12/2025 19:54:50	CUM	PE04401	Origen	VinQuery
F.Cálculo/Modif.	16/12/2025 19:59:18	Matrícula	7728-LKX		
Código Usuario	CLAIMS MANAGEMENT ADMINISTRATOR, S.L. - USUCAMPA - GTESTIMATE	VIN	VR3UDYHYJLJ894561		



20251213_130916.jpg



20251213_130923.jpg



20251213_130924.jpg



20251213_130955.jpg

Reportaje Fotográfico

Nº Valoración	CMA_601098	Marca - Modelo	PEUGEOT 2008 (U) 5P (19-)		
Fecha Alta	16/12/2025 19:54:50	CUM	PE04401	Origen	VinQuery
F.Cálculo/Modif.	16/12/2025 19:59:18	Matrícula	7728-LKX		
Código Usuario	CLAIMS MANAGEMENT ADMINISTRATOR, S.L. - USUCAMPA - GTESTIMATE	VIN	VR3UDYHYJLJ894561		



20251213_131003.jpg



20251213_131004.jpg



20251213_131024.jpg



20251213_131027.jpg

Reportaje Fotográfico

Nº Valoración	CMA_601098	Marca - Modelo	PEUGEOT 2008 (U) 5P (19-)		
Fecha Alta	16/12/2025 19:54:50	CUM	PE04401	Origen	VinQuery
F.Cálculo/Modif.	16/12/2025 19:59:18	Matrícula	7728-LKX		
Código Usuario	CLAIMS MANAGEMENT ADMINISTRATOR, S.L. - USUCAMPA - GTESTIMATE	VIN	VR3UDYHYJLJ894561		



20251213_131020.jpg



20251213_131031.jpg



20251213_131051.jpg



20251213_131137.jpg

Reportaje Fotográfico

Nº Valoración	CMA_601098	Marca - Modelo	PEUGEOT 2008 (U) 5P (19-)		
Fecha Alta	16/12/2025 19:54:50	CUM	PE04401	Origen	VinQuery
F.Cálculo/Modif.	16/12/2025 19:59:18	Matrícula	7728-LKX		
Código Usuario	CLAIMS MANAGEMENT ADMINISTRATOR, S.L. - USUCAMPA - GTESTIMATE	VIN	VR3UDYHYJLJ894561		



20251213_131151.jpg



20251213_131309.jpg