

» Übersicht

Auftrags-Nr: 1002457534
Besichtigt am: 18.05.2026 14:30
Berichts-Nr: 10632144
FIN: WVGZZZCT6RW509958



Fahrzeugansicht - diagonal
vorne links



Fahrzeugansicht - diagonal
hinten rechts



Innenraum - Cockpit mit
Laufleistung

» Fahrzeugdaten

Fahrzeugkategorie:	Personenkraftwagen
Fahrzeugart:	SUV
Hersteller:	Volkswagen
Modell:	Tiguan
HSN / TSN:	0603 / CSH
Erstzulassungsdatum:	05.06.2024
Laufleistung:	19.246 km
Nachweis Kilometerstand:	Abgelesen
Farbe:	Pure White
Farbe Dach:	Pure White
Antriebsart:	Allrad
Motorisierung/Kraftstoff:	Diesel
Hubraum:	1.968 ccm
Leistung:	142 kW (194 PS)
Fahrzeuglänge:	
Fahrzeughöhe:	
Fahrzeugbreite:	
Zulässiges Gesamtgewicht:	
Radstand:	
Anzahl Achsen:	2
Zylinder:	4
Schadstoffklasse:	Euro 6
Anzahl Türen:	4
Anzahl Sitze:	5
Getriebe:	Automatik 7-Gang
Polsterart:	Teilleder
Interieurfarbe:	Soul-Schwarz/Soul-Schwarz/Schwarz/ Soul-Schwarz
Anzahl vorhandene Schlüssel:	2

» Dokumente & Wartung

Nächste HU:	06.2027
Zulassungsbescheinigung (ZBT1 Original) vorhanden:	Nein
Zulassungsbescheinigung entgegengenommen:	Ja
Kennzeichen entgegengenommen:	Keine
Wartungsheft:	Digital
Wartungsnachweis:	Nicht prüfbar
Datum der letzten Wartung:	
Km-Stand bei letzter Wartung:	
Restlauf bis Service:	6.500 KM

» Fahrzeugausstattung

"IQ.LIGHT" - HD-Matrix-Scheinwerfer	Dämpfung hinten
12-V-Steckdose im Gepäckraum	Dämpfung vorn
12-V-Steckdose in der Mittelkonsole vorn	Dekor-Set "R-Line", durchleuchtet
2 USB-C-Schnittstellen vorn, 2 USB-C-Ladebuchsen an der Mittelkonsolehinten; Ladeleistung bis zu 45 W	Design-Paket "Black Style"
3 Kopfstützen hinten	Digital Cockpit Pro, mehrfarbig, verschiedene Info-Profile wählbar
3D-LED-Rückleuchten mit dynamischer Blinkleuchte	Digitaler Radioempfang DAB+
4 Leichtmetallräder "Coventry" 8,5 J x 19 in Schwarz, Volkswagen R	Diversity-Antenne für FM-Empfang
4-Zyl. Turbodieselmotor 2,0 L/142 KW(4V) TDI, Common-Rail Grundmotor: T6F/T20/T1W	Doppelkupplungsgetriebe DQ381
4-Zylinder-Dieselmotor 2,0 l	Doppelton-Signalhorn
7-Gang-Automatikgetriebe oder DSG für Allrad Beachtung: Fam. EDF	Drehstromgenerator 140 A
Abbiege- und Schlechtwetterlicht	Dreipunkt-Automatiksicherheitsgurt für mittleren Rücksitzplatz
Abbiegebremsfunktion und Ausweichunterstützung	Dreipunkt-Automatiksicherheitsgurte mit Gurtstraffer für die äußeren Rücksitzplätze
Abdeckungen für Leichtmetallräder	Dreipunkt-Automatiksicherheitsgurte vornmit Höheneinstellung und Gurtstraffer
Abgaskonzept, WLTP3 M1, N1-I//EU6EA	Dynamischer Fernlichtassistent "Dynamic Light Assist"
Ablenkungs- und Müdigkeitserkennung	Einstiegsleisten vorn in Aluminium
Adaptive Fahrwerksregelung DCC Pro inkl. Fahrprofilwahl	Elektrische Luftzusatzheizung
Airbag für Fahrer und Beifahrer, mit Beifahrerairbag-Deaktivierung	Elektronische Parkbremse inkl. Auto-Hold-Funktion
Airstop®-Reifen 255/45 R 19, rollwiderstandsoptimiert	Elektronisches Stabilisierungsprogramm und elektromechanischer Bremskraftverstärker
Allradantrieb 4MOTION	Entfall des Schriftzugs für die Motorbezeichnung auf der Gepäckraumklappe
Ambientebeleuchtung 30-farbig, in der Instrumententafel sowie in den Türen; Dekoreinlagen vorn durchleuchtet	Entfall Tire Mobility Set
App-Connect Wireless für Apple CarPlay und Android Auto	Entriegelung Heckklappe/Deckel hinten von außen
Assistenzpaket "IQ.DRIVE"	Fahrassistent "Travel Assist", Spurhalteassistent "Lane Assist" und "Emergency Assist"
Auslieferung "Autostadt Wolfsburg"	Fahrerlebnisschalter inkl. Innenraumerlebnis "Atmospheres"
Außen-Sound Standard	Fahrlichtschaltung automatisch, mit LED-Tagfahrlicht sowie Begrüßungs- und Verabschiedungslicht
Außenspiegel elektrisch einstell-, anklapp- und beheizbar; auf Fahrerseite abblendend, Memory-Funktion	Fahrzeuge ohne besonderen Produktaufwertungsmaßnahmen
Außenspiegel Fahrerseite asphärisch, Beifahrerseite konvex	Fahrzeugklassen-Differenzierung -570-
Außenspiegelgehäuse schwarz	Federbereich 26 nur Einbausteuerung keine Bedarfsprognose
Automatische Distanzregelung ACC "stop & go"	Fernentriegelung für Rücksitzlehne
Batterie 420A (70Ah)	Fertigungsablauf Wolfsburg
Batterie/Generator Kapazität Standard	Frontscheibe in Verbundsicherheitsglas, wärmedämmend
Bauteilesatz ohne länderspezifische Bauvorschrift	Fußgängerschutzmaßnahmen erweitert
Beifahrersitzlehne nicht umklappbar	Gepäckraumboden
Berganfahr- und Bergabfahrassistent	Geschwindigkeitsbegrenzer mit vorausschauender Regelung
Betriebserlaubnis Nachtrag	Gewichtsbereich 6 nur Einbausteuerung keine Bedarfsprognose
Bordliteratur in Deutsch (Deutschland)	Hinterachsgewicht Ausführung 4
Bordwerkzeug	Infotainment-Paket inkl. Navigationssystem "Discover"
Car2X	Infotainment-System mit 32-cm-Display (12,9 Zoll)
Dachhimmel schwarz	Innenspiegel automatisch abblendend
Dachreling schwarz	

IQ.LIGHT - HD-Matrix-Scheinwerfer	Ohne KD-Maßnahme DCC-Stoßdämpfer
ISOFIX-Halteösen für Kindersitze auf den äußeren Rücksitzen sowie auf dem Beifahrersitz, i-Size-kompatibel	Ohne Klappstuhl an Vordersitzlehne
Kältemittel R1234yf	Ohne Ladekabel
Kein Sonderfahrzeug, Standard-Ausführung	Ohne Mode3 Ladekabel
Keine Aktionsausführung	Ohne Oberflächenschutz mit zusätzlichen Transportschutzmaßnahmen
Klimaanlage "Air Care Climatronic" mit Aktiv-Kombifilter, Bedienelementen hinten und 3-Zonen-Temperaturregelung	Ohne Parkassistent / Garagenpilot
Kombi-Instrument mit elektronischem Tachometer, Kilometer- und Tageskilometerzähler, Drehzahlmesser	Ohne Scheinwerferreinigungsanlage mit Waschwasser-Standanzeige
Kopf- und Seitenairbags vorn und hinten, Center-Airbag	Ohne Schubladen unter den Vordersitzen
Kopfstützen vorn im Sitz integriert	Ohne Sitzheizung
Kraftstoffsystem Diesel	Ohne Systeme für den Fahrzeugzugang
Kreuzungsassistent	Ohne Trennwand
Kurzheck	Ohne zus. Triebwerks-Unterschutz
Landesverkaufsprogramm Deutschland	Ohne Zusatz-/Standheizung
Leiste zwischen den Scheinwerfern und Rückleuchten sowie Türgriffmulden beleuchtet	Ohne zusätzliche Bereifung
Lendenwirbelstützen vorn pneumatisch einstellbar	Online-Dienst, mit OCU, mit Head Unit Codierung, ohne WFS-Verbund
Leuchtweitenregulierung dynamisch, mit dynamischem Kurvenfahrlicht	Panorama-Ausstell-/Schiebedach mit Panoramadach hinten
Linkslenker	Parkassistent "Park Assist Plus" inkl. Einparkhilfe
Make-up-Spiegel beleuchtet in den Sonnenblenden	Pedale in Edelstahl gebürstet
Mit UNECE CS&SU	Proaktives Insassenschutzsystem
Mittelarmlehne vorn	Radschrauben Standard
Mittelkonsole gepolstert	Radstand
Multifunktionskamera	Rechtsverkehr
Multifunktions-Sportlenker in Leder, mit Schaltwippen	Regensensor
Navigationssystem	Regionscode " ECE " für Radio
Nebelschlusslicht einseitig, Rückfahrlicht beidseitig	Reifen ohne Festlegung der Reifenmarke
Nicht Heissland	Reifenkontrollanzeige
Nichtraucherausführung - Ablagefach und 12-V-Steckdose vorn	R-Line Ausstattung
Normal-Lackierung	Rücksitzbank längs verschiebbar, -lehne asymmetrisch geteilt umklappbar, Neigungseinstellbar; mit Durchlademöglichkeit
Notbremsassistent "Front Assist" mit Fußgänger- und Radfahrererkennung	Scheibenbremsen hinten
Notruf-Service, Laufzeit 10 Jahre ab Erstausslieferung, Voraussetzung: Verfügbarkeit benötigter Mobilfunknetze	Scheibenbremsen vorn
Ohne 2. Batterie	Schlüsselloses Startsystem "Keyless Start" ohne SAFE-Verriegelung
Ohne Aktivkohlebehälter mit SCR	Serienkraftstoff-Erstbefüllung
Ohne alternativ-Antriebssystem	Serviceanzeige 30000 km oder 2 Jahre (flexibel)
Ohne Anhängervorrichtung	Servolenkung elektromechanisch, geschwindigkeitsabhängig geregelt
Ohne beheizbare Scheibenwaschdüsen	Sitzmittelbahnen der Vordersitze und der äußeren Rücksitzplätze in Stoff "R-Line"
Ohne besondere Karosseriemaßnahmen	Soundsystem "Harman Kardon"
Ohne Elektromotor (Hybrid)	Soundsystem "Harman Kardon", 10+1 Lautsprecher, 700 Watt Gesamtleistung, digitaler 16-Kanal-Verstärker, Subwoofer
Ohne Fast Lane Modell	Spezielles Typschild für EG für M1-Pkw
Ohne Feuerlöscher	Spiegeleinstell- und Fensterheberschalter mit Applikationen in Chrom-Optik
Ohne Head-Up Display	Sport-Komfortsitze vorn

Sprachassistent IDA und elektronische Sprachverstärkung
Spurwechselassistent "Side Assist", Ausparkassistent und Ausstiegswarnung
Stabilisator hinten
Stabilisator vorn
Standard-Klimazonen
Start-Stopp-System mit Bremsenergie-Rückgewinnung
Stoßfänger in sportlichem Design, Lufteinlass mit Leiste in Schwarz hochglänzend
Telefonschnittstelle "Comfort" mit induktiver Ladefunktion für 2 Smartphones, Ladeleistung bis zu 15 W
Textilfußmatten vorn und hinten
Tür und Seitenverkleidung Schaumfolie, Insert in Kunstleder
Typprüfland Deutschland
Umfeldbeleuchtung mit Logoprojektion
Umgebungsansicht "Area View" inkl. Rückfahrkamera "Rear View"
UWB fähiges Land und Trägerfrequenz 433,92 bis 434,42Mhz
Variante Grundausstattung
Verbandtasche, Warndreieck und Warnweste
Verbundsicherheitsglas geräuschkämmend für Türscheiben; Heck- und Seitenscheiben hinten abgedunkelt
Verkehrszeichenerkennung
Vorbereitet für "We Connect" und "We Connect Plus" oder "VW Connect" und "VW Connect Plus"
Vorbereitung Alcohol Interlock
Vorderachsgewicht Standard
Vordersitze höheneinstellbar, ergoActive-Sitz auf der Fahrerseite
Vordersitze mit Massagefunktion
Warnton und -leuchte für nicht angelegte Gurte vorn und hinten
Wartungsintervallverlängerung
Wegfahrsperre elektronisch
Zierleisten in Schwarz hochglänzend an den Seitenfenstern

» Bereifung

MONTIERTE BEREIFUNG

Hersteller	Ort	Position	Typ	Felge	Dimension	Profiltiefe
Pirelli	Vorne	Links	Sommer	Aluminium	255/45 R 19 100 V	6,0 mm
Pirelli	Vorne	Rechts	Sommer	Aluminium	255/45 R 19 100 V	6,0 mm
Pirelli	Hinten	Links	Sommer	Aluminium	255/45 R 19 100 V	6,0 mm
Pirelli	Hinten	Rechts	Sommer	Aluminium	255/45 R 19 100 V	6,0 mm

Reifen zulässig: Ja

Reifen verkehrssicher: Ja

ERSATZ-/NOTRAD & ZUBEHÖR

Bordwerkzeug vorhanden: Ja

» Wertmindernde Faktoren

Nr	Bauteil	Schadensbeschreibung	Reparaturempfehlung
1	Scheinwerfer Tagfahrlicht rechts	Sprung	Ersetzen

» Gebrauchsspuren

Das Fahrzeug weist dem Alter, der Laufleistung und dem Einsatzzweck entsprechende Gebrauchsspuren auf.

» Merkantile Wertminderung

Vorschäden bekannt:	Nein
Vorschäden feststellbar:	Nein
Nachlackierungen vorhanden:	Nein
Lackschichtdickenmessung durchgeführt:	Ja - ohne Auffälligkeiten/Abweichungen

ERGEBNISSE DER LACKSCHICHTDICKENMESSUNG

Die Messwerte lagen im üblichen Bereich.

Pro Bauteil wurden mindestens 3 Messungen durchgeführt.

» Hinweise zum Zustandsbericht

Angaben zum Auftrag und zum Bewertungsumfang:

Es wurde der Auftrag erteilt, einen Zustandsbericht über das beschriebene Fahrzeug zu erstellen.

Die Fahrzeugzustandsbewertung erfolgte auftragsgemäß auf Basis der vom Auftraggeber vorgegebenen Standards für Fahrzeugbewertungen. Die Feststellungen im Einzelfall trifft der Sachverständige aufgrund eigener Sachkunde und nach eigenem sachverständigen Ermessen.

Fahrzeug-Identifizierung:

WVGZZZCT6RW509958

FIN abgelesen und stimmt mit Unterlagen überein

Allgemeinzustand:

Gereinigt

Besichtigungsbedingungen:

Nässe, Eingeschränkt

Hebebühne/Hubmittel benutzt:

Nein

Motorenlauf durchgeführt:

Ja

Fahrprobe durchgeführt:

Nein

» Sonstige Bemerkungen

Vorliegendes Exemplar wurde auf elektronischem Wege erzeugt. Es ist ohne Originalunterschrift gültig.

» Ansichtsfotos



Fahrzeugansicht - diagonal vorne links



Fahrzeugansicht - diagonal vorne rechts



Fahrzeugansicht - diagonal hinten links



Fahrzeugansicht - diagonal hinten rechts



Innenraum - Cockpit mit Laufleistung



Equipment - Bordwerkzeug



Seitenansicht - Schweller links



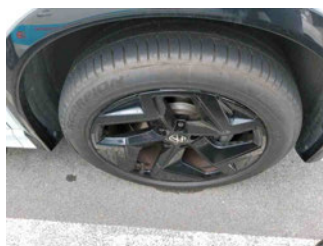
Seitenansicht - Schweller rechts



Fahrzeug - Typenschild/Fahrgestellnummer



Räder - Rad montiert vorne links



Räder - Rad montiert vorne rechts



Räder - Rad montiert hinten links



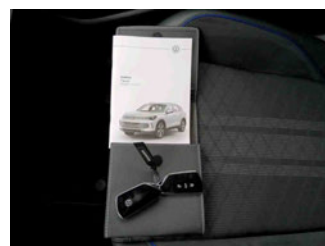
Räder - Rad montiert hinten rechts



Innenraum - Mittelkonsole



Fahrzeug - Motorraum offen



Equipment - Boardmappe/ Securitybag



Innenraum - Kofferraum



Fahrzeug - Serviceunterlagen /
Wartungsnachweis



Innenraum - vorne



Innenraum - hinten



Innenraum -
Navigationsgerät/Radio

» **Beschädigungsfotos**

WERTMINDERNDE FAKTOREN

1 - Scheinwerfer Tagfahrlicht rechts - Sprung - Ersetzen

