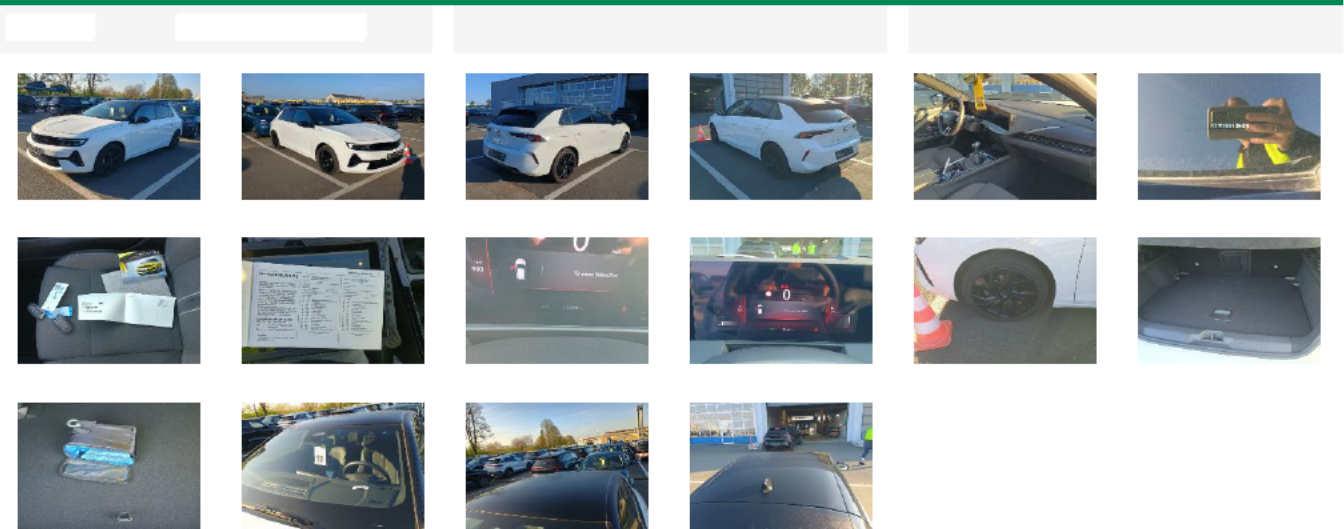


### Fahrzeugdetails

Fahrgestell-Nr.	VXKFPHNSX R1044610	Erstzulassung	27.06.2024	Außenfarbe	Unbekannt
Hersteller	OPEL	Kennzeichen		Laufleistung	15 024 km
Modell	ASTRA 1.2 Turbo 96kW GS	Fahrzeugzustand	Beschädigtes Fahrzeug		
Vorschaden vorhanden	Unbekannt	Höhe Vorschaden netto	-	Vorschaden kommentar	

### Auftragsdaten



### Lose Teile

Nothilfekit Reserverad	✓
Compressor Nothilfe	✓
Hutablage	✓
Fußmatte HR	✓
Fußmatte HL	✓
Fußmatte VR	✓
Fußmatte VL	✓


### Fahrzeugdokumente / Schlüssel

Betriebsanleitung	✓
Serviceheft	✓
Bordmappe komplett	✓
Ersatzschlüssel	✓
Schlüssel	✓
Schlüssel mit Fernbedienung	✓
Inspektion	✓

### Reifen



### Außenschäden

	Bauteil	Alufelge 17"	Reparaturzeit	0,50	Teilekosten	224,53€
	Position	Vorne Rechts	Reparaturkosten	35,00€	<b>Nettokosten</b>	<b>233,58€</b>
	Beschreibung	Kratzer	Lackierungszeit	-		
	Anmerkungen	-	Lackierungskosten	-		
			Pauschale	-		

### Sonstiges

<b>2</b>	Bauteil	Inspektion	Reparaturzeit	-	Teilekosten	250,00€
	Position		- Reparaturkosten	-	<b>Nettokosten</b>	<b>250,00€</b>
	Beschreibung	Fehlt	Lackierungszeit	-		
	Anmerkungen		- Lackierungskosten	-		
			Pauschale	-		

**Geschätzte Reparaturkosten**

<b>Gesamt netto</b>	<b>483,58€</b>
---------------------	----------------