



Zustandsbericht

- Protokoll der Fahrzeugbewertung -

Berichts-Nr: 10532544
vom: 02.05.2026

» Übersicht

Auftrags-Nr: 1002420089
Besichtigt am: 30.04.2026 16:44
Berichts-Nr: 10532544
FIN: WAUZZZF33P1090989



Fahrzeugansicht - diagonal
vorne links



Fahrzeugansicht - diagonal
hinten rechts



Innenraum - Cockpit mit
Laufleistung



Zustandsbericht

- Protokoll der Fahrzeugbewertung -

Berichts-Nr: 10532544
vom: 02.05.2026

» Fahrzeugdaten

Fahrzeugkategorie:	Personenkraftwagen
Fahrzeugart:	SUV
Hersteller:	Audi
Modell:	Q3
HSN / TSN:	0588 / BQU
Erstzulassungsdatum:	27.02.2023
Laufleistung:	44.379 km
Nachweis Kilometerstand:	Abgelesen
Farbe:	Pulsorange
Farbe Dach:	Pulsorange
Antriebsart:	Frontantrieb
Motorisierung/Kraftstoff:	Diesel
Hubraum:	2.000 ccm
Leistung:	110 kW (150 PS)
Fahrzeuglänge:	
Fahrzeughöhe:	
Fahrzeugbreite:	
Zulässiges Gesamtgewicht:	
Radstand:	
Anzahl Achsen:	2
Zylinder:	4
Schadstoffklasse:	Euro 6
Anzahl Türen:	4
Anzahl Sitze:	5
Getriebe:	Automatik 7-Gang
Polsterart:	Stoff
Interieurfarbe:	silber-schwarz/ schwarz-schwarz/schwarz/mondsilber
Anzahl vorhandene Schlüssel:	2

» Dokumente & Wartung

Nächste HU:	01.2028
Zulassungsbescheinigung (ZBT1 Original) vorhanden:	Ja
Zulassungsbescheinigung entgegengenommen:	Ja
Kennzeichen entgegengenommen:	Beide
Wartungsheft:	Digital
Wartungsnachweis:	Nicht prüfbar
Datum der letzten Wartung:	
Km-Stand bei letzter Wartung:	
Restlauf bis Service:	5.100 KM



Zustandsbericht

Berichts-Nr: 10532544
vom: 02.05.2026

- Protokoll der Fahrzeugbewertung -

» Fahrzeugausstattung

3-Zonen-Komfortklimaautomatik	Dekoreinlage Micrometallic silber
4 Zyl.Dieselmotor 2,0L Aggr. 05L.D	Dieselmotor
4-Wege-Lendenwirbelstütze für die Vordersitze	Digitaler Radioempfang
4-Zyl.Turbodieselmotor 2,0 L/110 KW(4V) TDI CR ; GM:T37/T3Y/TS1/T4P/T98/T4S/TR1 TOP/T0N/T13/T29/TD1/TI9/T3C/T1N/T27/T1Q	Doppelton-Signalhorn
Abdeckungen für Leichtmetallräder	Drehstromgenerator 140 A
Abgaskonzept, EU6 AP	Dreip.Automatikgurte hinten außen mit ECE-Label
Ablage- und Gepäckraumpaket	Dynamikpaket
Abwicklung Serie	ECO-Funktion
Adaptiver Geschwindigkeitsassistent	Einbau Differenzierung für Getriebe"DQ381" -- Fahrzeugteile -
Adaptives Fahrwerk mit Audi drive select	-
Airbags vorn, Beifahrerairbag deaktivierbar	Einbauteile f.4 Zyl.Motore
Akzentflächen schwarz glänzend	Einparkhilfe plus
Aluminiumoptik im Interieur	Einstiegsleisten mit Aluminiumeinlegern vorn, beleuchtet, S-Schriftzug
Ambiente-Lichtpaket	Elektrische Luftzusatzheizung
Assistenzpaket	Elektromechanische Parkbremse
Audi AG	Elektronische Stabilisierungskontrolle (ESC)
Audi connect Navigation & Infotainment	Entfall Leistungs-/Technologie-Schriftzug
Audi connect Remote & Control (für MMI Navigation plus)	Entriegelung Hintersitz Standard
Audi drive select	Erhö.h. der Serienkraftstoffstbefüllung
Audi phone box	Fahrwerk mit Dämpferregelung
Audi pre sense basic	Fahrzeuge ohne besonderen Produktaufwertungsmaßnahmen
Audi pre sense front für adaptiven Geschwindigkeitsassistenten	Fahrzeugklassen-Differenzierung-F30/F3A-
Audi Smartphone Interface	Federbereich 44 nur Einbausteuerung keine Bedarfsprognose
Audi virtual cockpit	Fernlichtassistent
Aufkleber/Schilder, englisch-deutsch	Fertigungsablauf Standard
Außenspiegel elektrisch einstell-, beheiz- und anklappbar, beidseitig automatisch abblendend	Folienbeklebung
Außenspiegel links, asphärisch	Frontantrieb
Außenspiegel rechts (großes Sichtfeld), konvex	Frontscheibe in Wärmeschutz- und Akustikverglasung
Außenspiegelgehäuse in Schwarz	Funkschlüssel, ohne Safelock
Batterie 420A (70Ah)	Fußgänger- und Radfahrerschutzmaßnahmen erweitert und vorausschauend
Batterie/Generator Kapazität Standard	Fußhebelwerk "Standard"
Bauteilesatz ohne länderspezifische Bauvorschrift	Fußmatten vorn und hinten
Bergabfahrassistent	Gepäckraumklappe elektrisch öffnend und schließend
Betriebserlaubnis Nachtrag	Geschwindigkeitsbegrenzungsanlage
Betriebsspannung 12 V	gesetzlicher Notruf
Bordliteratur in Deutsch	Gewichtsbereich 13 nur Einbausteuerung keine Bedarfsprognose
Bordwerkzeug	Grundausstattung
Dachhimmel in Stoff in spezifischer Farbe	Heckspoiler
Dachreling, Entfall	Innenspiegel automatisch abblendend, rahmenlos
Dämpfung vorn	Instrumenteneinsatz, Anzeige in KM/H
	ISOFIX und Top Tether für Fondsitze außen



Zustandsbericht

- Protokoll der Fahrzeugbewertung -

Berichts-Nr: 10532544
vom: 02.05.2026

Kältemittel R1234yf	Ohne Feuerlöscher
Kamerabasierte Verkehrszeichenerkennung	Ohne Frontspoiler
Karosserieform Variante 1	Ohne Garagentoröffner
Kein Selbstabholer	Ohne Klappstisch an Vordersitzlehne
Kein Sonderfahrzeug, Standard-Ausführung	Ohne Ladekabel
Keine Aktionsausführung	Ohne Ladekabel (Industriestecker)
Kennzeichenträger hinten (ECE)	Ohne Lehnenentriegelung für Vordersitze
Kindersicherheits-Paket	Ohne Logoprojektion
Kindersicherung elektrisch betätigt	Ohne Mode3 Ladekabel
Kindersitzbefestigung ISOFIX für den Beifahrersitz	Ohne Multimedia" im Fahrzeug
Komfortmittelarmlehne vorn	Ohne Nebelscheinwerfer
Kopfstützen hinten (3 Stück)	Ohne Scheinwerferreinigungsanlage
Kopfstützen vorn	Ohne Sitzbelüftung/Massagesitze
Kraftstoffsystem Diesel	Ohne Sonder-Maßnahmen
Ladekantenschutz aus Edelstahl	Ohne Steckdose
Landesverkaufsprogramm Deutschland	Ohne Trennwand
Lederlenkrad 3-Speichen mit Multifunktion plus und Schaltwippen	Ohne Wandhalterung
LED-Heckleuchten	Ohne zus. Triebwerks-Unterschutz
LED-Scheinwerfer	Ohne Zusatz-/Standheizung
LED-Scheinwerfer und LED-Heckleuchten	Optikpaket schwarz plus
Leuchtweitenregulierung	Panorama-Glasdach
Licht-/Regensensor	Progressivlenkung
Linkslenker	Räder Audi Sport, 5-Doppelspeichen Modul, Einsätze strukturgrau matt, 8,5Jx20, Reifen 255/40 R20
LTE-Unterstützung für Audi phone box	Räder der Audi Sport / Quattro GmbH
Mit Folierung Audi Ringe	Radschrauben Standard
Mit Multifunktionskamera	Radstand
Mit spez. Schilder/Aufkleber/ Sicherheitszertifikate für Deutschland	Rechtsverkehr
MMI Navigation plus	Regionscode " ECE " für Radio
MMI Navigation plus mit MMI touch	Reifen 255/40 R20 101Y xl
Motorabdeckung	Reifen ohne Festlegung der Reifenmarke
N.N.N. Ausführung 1	Reifendruck-Kontrollanzeige
Nicht Heissland	Reifenreparaturset
Nichtraucherausführung	Rückfahrkamera
Ohne 2. Batterie	Rücksitzbank plus mit Mittelarmlehne undCupholder
Ohne Aktivkohlebehälter mit SCR	S line
Ohne akustisches Fahrzeug-Warnsystem	S tronic
Ohne alternativ-Antriebssystem	Scheibenbremsen hinten
Ohne Bedieneinheit Ladesystem	Scheibenbremsen vorn, 16 Zoll (ECE)
Ohne Belederung	Seitenairbags vorn und Kopfairbagsystem
Ohne besondere Karosseriemaßnahmen	Seitliche Dekorfolien
Ohne Elektrische Lenksäulenverriegelung (ELV)	Serienqualität
Ohne Elektromotor (Hybrid)	Serviceanzeige 30000 km oder 2 Jahre (variabel)



Zustandsbericht

- Protokoll der Fahrzeugbewertung -

Berichts-Nr: 10532544
vom: 02.05.2026

Sitzbelegungserkennung
Sitzheizung vorn
Sonnenschutzverglasung abgedunkelt
SONOS Premium Soundsystem mit 3D-Klang
Soundaktor für Antriebssound innen
spezielles Typschild EU
Sportsitze vorn
Sprachdialogsystem
Spurhalteassistent plus Emergency Assistund Stauassistent
Spurwechselwarnung
Stabilisator hinten
Stabilisator vorn
Stahlräder mit Radvollblende, 6,5Jx17 Winterreifen 215/65 R17
Standardabgasanlage
Standard-Klimazonen
Start-Stop-System mit Rekuperation
Steuerung von Aktionspreisen
Stoff Index
Stoßfänger S line in Kontrastlackierung
Tagfahrlicht
Top-Infotainment High (MIB3)
Trägerfrequenz 433,92 bis 434,42 MHz
Transportschutz (Ausf.1)
Typrüfland Deutschland
Verbandmaterial mit Warndreieck
Vorbereitung für Anhängervorrichtung
Vordersitze elektrisch einstellbar
Wartungsintervallverlängerung
Waschwasser-Standanzeige
Wegfahrsperr elektronisch



Zustandsbericht

- Protokoll der Fahrzeugbewertung -

Berichts-Nr: 10532544
vom: 02.05.2026

» Bereifung

MONTIERTE BEREIFUNG

Hersteller	Ort	Position	Typ	Felge	Dimension	Profiltiefe
Continental	Vorne	Links	Winter	Stahl	215/65 R 17 99 H	4,0 mm
Continental	Vorne	Rechts	Winter	Stahl	215/65 R 17 99 H	4,0 mm
Continental	Hinten	Links	Winter	Stahl	215/65 R 17 99 H	7,0 mm
Continental	Hinten	Rechts	Winter	Stahl	215/65 R 17 99 H	7,0 mm

Reifen zulässig: Ja

Reifen verkehrssicher: Ja

ZUSÄTZLICHE BEREIFUNG

Hersteller	Ort	Position	Typ	Felge	Dimension	Profiltiefe
Hankook			Sommer	Aluminium	255/40 R 20 101 Y	5,0 mm
Hankook			Sommer	Aluminium	255/40 R 20 101 Y	5,0 mm
Hankook			Sommer	Aluminium	255/40 R 20 101 Y	6,0 mm
Hankook			Sommer	Aluminium	255/40 R 20 101 Y	6,0 mm

Reifen zulässig: Ja

Reifen verkehrssicher: Ja

ERSATZ-/NOTRAD & ZUBEHÖR

Bordwerkzeug vorhanden: Ja

Tirefit vorhanden: Ja

Tirefit Ablaufdatum: 11.2026

Kompressor vorhanden: Ja



Zustandsbericht

- Protokoll der Fahrzeugbewertung -

Berichts-Nr: 10532544
vom: 02.05.2026

» Wertmindernde Faktoren

Nr	Bauteil	Schadensbeschreibung	Reparaturempfehlung
1	HU/AU (Haupt-/Abgasuntersuchung)	Nachweis fehlt	Ersetzen

» Gebrauchsspuren

Nr	Bauteil	Schadensbeschreibung	Reparaturempfehlung
1	Motorhaube	Anhaftung	Akzeptabel (Gebrauchsspur)
2	Stoßfänger vorne	Steinschlag	Akzeptabel (Gebrauchsspur)
3	Türzierleiste vorne links	Kratzer	Akzeptabel (Gebrauchsspur)
4	Radzierblende vorne rechts	Kratzer	Akzeptabel (Gebrauchsspur)



Zustandsbericht

- Protokoll der Fahrzeugbewertung -

Berichts-Nr: 10532544
vom: 02.05.2026

» Merkantile Wertminderung

Vorschäden bekannt:	Nein
Vorschäden feststellbar:	Nein
Nachlackierungen vorhanden:	Nein
Lackschichtdickenmessung durchgeführt:	Ja - ohne Auffälligkeiten/Abweichungen

ERGEBNISSE DER LACKSCHICHTDICKENMESSUNG

Die Messwerte lagen im üblichen Bereich.

Pro Bauteil wurden mindestens 3 Messungen durchgeführt.



Zustandsbericht

Berichts-Nr: 10532544
vom: 02.05.2026

- Protokoll der Fahrzeugbewertung -

» Hinweise zum Zustandsbericht

Angaben zum Auftrag und zum Bewertungsumfang:

Es wurde der Auftrag erteilt, einen Zustandsbericht über das beschriebene Fahrzeug zu erstellen.

Die Fahrzeugzustandsbewertung erfolgte auftragsgemäß auf Basis der vom Auftraggeber vorgegebenen Standards für Fahrzeugbewertungen. Die Feststellungen im Einzelfall trifft der Sachverständige aufgrund eigener Sachkunde und nach eigenem sachverständigen Ermessen.

Fahrzeug-Identifizierung:

WAUZZZF33P1090989

FIN abgelesen und stimmt mit Unterlagen überein

Allgemeinzustand:

Gepflegter Allgemeinzustand

Besichtigungsbedingungen:

Ausreichend

Hebebühne/Hubmittel benutzt:

Nein

Motorenlauf durchgeführt:

Ja

Fahrprobe durchgeführt:

Ja



Zustandsbericht

- Protokoll der Fahrzeugbewertung -

Berichts-Nr: 10532544
vom: 02.05.2026

» Sonstige Bemerkungen

Vorliegendes Exemplar wurde auf elektronischem Wege erzeugt. Es ist ohne Originalunterschrift gültig.



Zustandsbericht

- Protokoll der Fahrzeugbewertung -

Berichts-Nr: 10532544
vom: 02.05.2026

» Ansichtsfotos



Fahrzeugansicht - diagonal vorne links



Fahrzeugansicht - diagonal vorne rechts



Fahrzeugansicht - diagonal hinten links



Fahrzeugansicht - diagonal hinten rechts



Innenraum - Cockpit mit Laufleistung



Equipment - Bordwerkzeug



Seitenansicht - Schweller links



Seitenansicht - Schweller rechts



Fahrzeug - Typenschild/Fahrgestellnummer



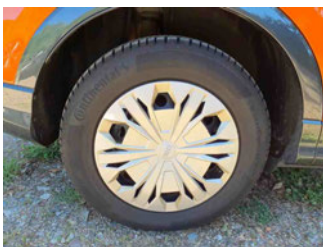
Räder - Rad montiert vorne links



Räder - Rad montiert vorne rechts



Räder - Rad montiert hinten links



Räder - Rad montiert hinten rechts



Räder - Rad beiliegend #1



Räder - Rad beiliegend #2



Räder - Rad beiliegend #3



Zustandsbericht

- Protokoll der Fahrzeugbewertung -

Berichts-Nr: 10532544
vom: 02.05.2026



Räder - Rad beiliegend #4



Innenraum - Mittelkonsole



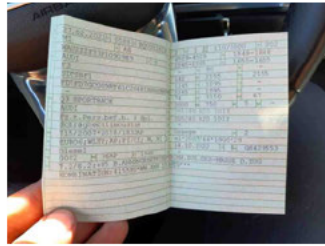
Fahrzeug - Motorraum offen



Equipment - Boardmappe/
Securitybag



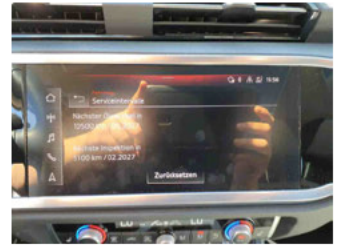
Innenraum - Kofferraum



Fahrzeug - abgegebene ZB1



Räder - eingelegt im Fahrzeug



Fahrzeug - Serviceunterlagen /
Wartungsnachweis



Innenraum - vorne



Innenraum - hinten



Räder - Haltbarkeitsdatum
Tirefit



Innenraum -
Navigationsgerät/Radio

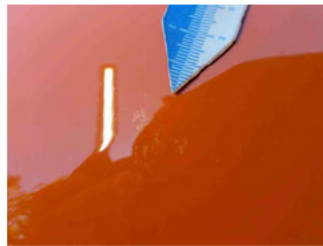
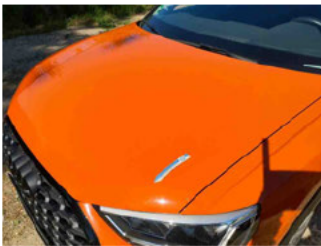
» Beschädigungsfotos

WERTMINDERNDE FAKTOREN

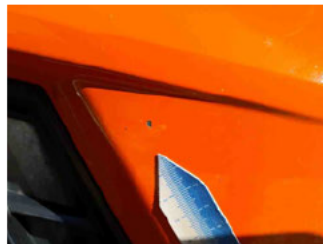
1 - HU/AU (Haupt-/Abgasuntersuchung) - Nachweis fehlt - Ersetzen

GEBRAUCHSSPUREN

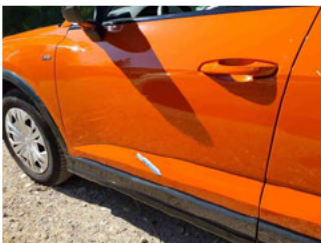
1 - Motorhaube - Anhaftung - Akzeptabel (Gebrauchsspur)



2 - Stoßfänger vorne - Steinschlag - Akzeptabel (Gebrauchsspur)



3 - Türzierleiste vorne links - Kratzer - Akzeptabel (Gebrauchsspur)





Zustandsbericht

- Protokoll der Fahrzeugbewertung -

Berichts-Nr: 10532544
vom: 02.05.2026

4 - Radzierblende vorne rechts - Kratzer - Akzeptabel (Gebrauchsspur)

