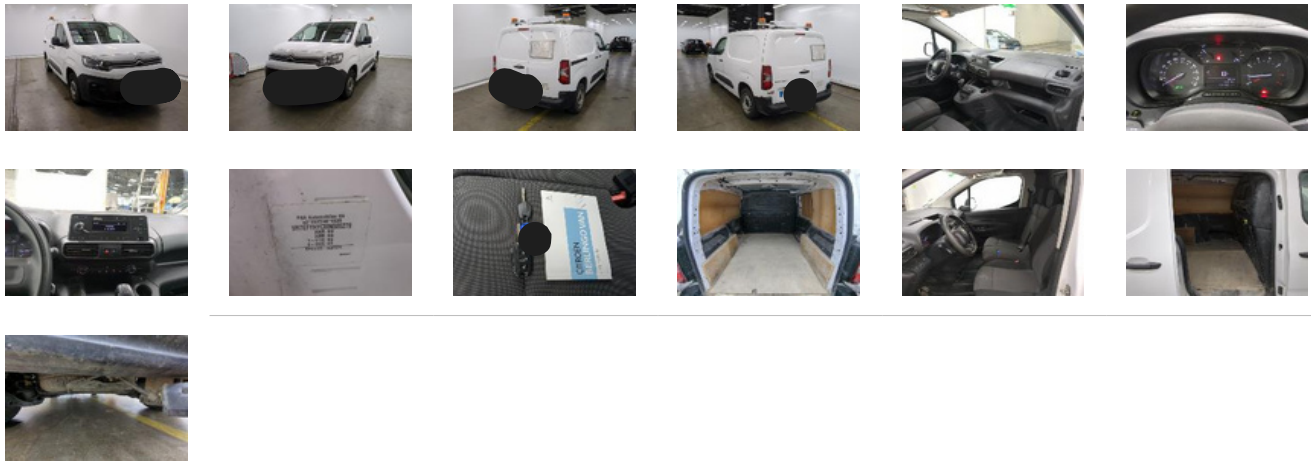


Détails véhicule

VIN	VR7EFYHYC MN505279	Kilométrage	158 130 km	Energie	Diesel
Immatriculation	[REDACTED]	Date d'immatriculation	05/03/2021	Cylindrée	1560
Marque	CITROEN	Niveau carburant	100 %	Transmission	Manuelle
Modèle	Berlingo-2018	Genre	VU	Vitesses	5
Carrosserie	Monospace	Nb de places	-	Etat du véhicule	Conforme
Portes	3	Couleur	Blanc		

Détails d'évaluation

Date d'évaluation	06/05/2026	Parc	[REDACTED]	Propriétaire	[REDACTED]
-------------------	------------	------	------------	--------------	------------



Autres informations techniques

Véhicule Roulant - OK -	Roue de secours	✓	Manuel d'utilisation	✓
Moteur fonctionnant - OK -	Kit roue secours Complet	✓	Carnets de bord	✓
Batterie fonctionnelle - OK -			Double clefs	✓
Boîte de vitesse fonc. - OK -			Carnet de garantie	✗


Options / Equipements

Pneumatiques

Kit hiver

Michelin 195/65/15 T Hiver 5.2 mm			Michelin 195/65/15 T Hiver 5.4 mm	
Kleber 195/65/15 T Hiver 6.3 mm			Kleber 195/65/15 T Hiver 6.1 mm	

Dommages

1		Elément	Pneu hiver	2		Elément	Nettoyage intérieur
		Position	Arrière Gauche			Position	-
		Dommages	Non conforme			Dommages	Non réalisé
		Intensité	-			Intensité	-
		Opération	Acceptable (Pour mémoire)			Opération	Forfait

3		<table border="1"> <tr><td>Elément</td><td>Pneu hiver</td></tr> <tr><td>Position</td><td>Avant Gauche</td></tr> <tr><td>Dommages</td><td>Non conforme</td></tr> <tr><td>Intensité</td><td>-</td></tr> <tr><td>Opération</td><td>Acceptable (Pour mémoire)</td></tr> </table>	Elément	Pneu hiver	Position	Avant Gauche	Dommages	Non conforme	Intensité	-	Opération	Acceptable (Pour mémoire)	4		<table border="1"> <tr><td>Elément</td><td>Pneu hiver</td></tr> <tr><td>Position</td><td>Avant Droit</td></tr> <tr><td>Dommages</td><td>Non conforme</td></tr> <tr><td>Intensité</td><td>-</td></tr> <tr><td>Opération</td><td>Acceptable (Pour mémoire)</td></tr> </table>	Elément	Pneu hiver	Position	Avant Droit	Dommages	Non conforme	Intensité	-	Opération	Acceptable (Pour mémoire)
Elément	Pneu hiver																								
Position	Avant Gauche																								
Dommages	Non conforme																								
Intensité	-																								
Opération	Acceptable (Pour mémoire)																								
Elément	Pneu hiver																								
Position	Avant Droit																								
Dommages	Non conforme																								
Intensité	-																								
Opération	Acceptable (Pour mémoire)																								
5		<table border="1"> <tr><td>Elément</td><td>Pneu hiver</td></tr> <tr><td>Position</td><td>Arrière Droit</td></tr> <tr><td>Dommages</td><td>Non conforme</td></tr> <tr><td>Intensité</td><td>-</td></tr> <tr><td>Opération</td><td>Acceptable (Pour mémoire)</td></tr> </table>	Elément	Pneu hiver	Position	Arrière Droit	Dommages	Non conforme	Intensité	-	Opération	Acceptable (Pour mémoire)	6		<table border="1"> <tr><td>Elément</td><td>Crochet d'attelage</td></tr> <tr><td>Position</td><td>Arrière</td></tr> <tr><td>Dommages</td><td>Manquant</td></tr> <tr><td>Intensité</td><td>-</td></tr> <tr><td>Opération</td><td>Echange</td></tr> </table>	Elément	Crochet d'attelage	Position	Arrière	Dommages	Manquant	Intensité	-	Opération	Echange
Elément	Pneu hiver																								
Position	Arrière Droit																								
Dommages	Non conforme																								
Intensité	-																								
Opération	Acceptable (Pour mémoire)																								
Elément	Crochet d'attelage																								
Position	Arrière																								
Dommages	Manquant																								
Intensité	-																								
Opération	Echange																								
7		<table border="1"> <tr><td>Elément</td><td>Placage planche de bord</td></tr> <tr><td>Position</td><td>-</td></tr> <tr><td>Dommages</td><td>Rayure</td></tr> <tr><td>Intensité</td><td>-</td></tr> <tr><td>Opération</td><td>Smart Repair</td></tr> </table>	Elément	Placage planche de bord	Position	-	Dommages	Rayure	Intensité	-	Opération	Smart Repair	8		<table border="1"> <tr><td>Elément</td><td>Pare-brise</td></tr> <tr><td>Position</td><td>-</td></tr> <tr><td>Dommages</td><td>Eclat vitrage</td></tr> <tr><td>Intensité</td><td>Nombre &gt; 3</td></tr> <tr><td>Opération</td><td>Echange</td></tr> </table>	Elément	Pare-brise	Position	-	Dommages	Eclat vitrage	Intensité	Nombre > 3	Opération	Echange
Elément	Placage planche de bord																								
Position	-																								
Dommages	Rayure																								
Intensité	-																								
Opération	Smart Repair																								
Elément	Pare-brise																								
Position	-																								
Dommages	Eclat vitrage																								
Intensité	Nombre > 3																								
Opération	Echange																								
9		<table border="1"> <tr><td>Elément</td><td>Carnet de garantie</td></tr> <tr><td>Position</td><td>-</td></tr> <tr><td>Dommages</td><td>Manquant</td></tr> <tr><td>Intensité</td><td>-</td></tr> <tr><td>Opération</td><td>Acceptable (Pour mémoire)</td></tr> </table>	Elément	Carnet de garantie	Position	-	Dommages	Manquant	Intensité	-	Opération	Acceptable (Pour mémoire)	10		<table border="1"> <tr><td>Elément</td><td>Porte</td></tr> <tr><td>Position</td><td>Latéral Droit</td></tr> <tr><td>Dommages</td><td>Enfoncement</td></tr> <tr><td>Intensité</td><td>-</td></tr> <tr><td>Opération</td><td>Acceptable (Pour mémoire)</td></tr> </table>	Elément	Porte	Position	Latéral Droit	Dommages	Enfoncement	Intensité	-	Opération	Acceptable (Pour mémoire)
Elément	Carnet de garantie																								
Position	-																								
Dommages	Manquant																								
Intensité	-																								
Opération	Acceptable (Pour mémoire)																								
Elément	Porte																								
Position	Latéral Droit																								
Dommages	Enfoncement																								
Intensité	-																								
Opération	Acceptable (Pour mémoire)																								
11		<table border="1"> <tr><td>Elément</td><td>Bas de caisse</td></tr> <tr><td>Position</td><td>Droit</td></tr> <tr><td>Dommages</td><td>Enfoncement &amp; Eclat</td></tr> <tr><td>Intensité</td><td>-</td></tr> <tr><td>Opération</td><td>Acceptable (Pour mémoire)</td></tr> </table>	Elément	Bas de caisse	Position	Droit	Dommages	Enfoncement & Eclat	Intensité	-	Opération	Acceptable (Pour mémoire)	12		<table border="1"> <tr><td>Elément</td><td>Pare-choc complet</td></tr> <tr><td>Position</td><td>Avant</td></tr> <tr><td>Dommages</td><td>Rayure</td></tr> <tr><td>Intensité</td><td>-</td></tr> <tr><td>Opération</td><td>Acceptable (Pour mémoire)</td></tr> </table>	Elément	Pare-choc complet	Position	Avant	Dommages	Rayure	Intensité	-	Opération	Acceptable (Pour mémoire)
Elément	Bas de caisse																								
Position	Droit																								
Dommages	Enfoncement & Eclat																								
Intensité	-																								
Opération	Acceptable (Pour mémoire)																								
Elément	Pare-choc complet																								
Position	Avant																								
Dommages	Rayure																								
Intensité	-																								
Opération	Acceptable (Pour mémoire)																								
13		<table border="1"> <tr><td>Elément</td><td>Porte</td></tr> <tr><td>Position</td><td>Avant Gauche</td></tr> <tr><td>Dommages</td><td>Enfoncement</td></tr> <tr><td>Intensité</td><td>-</td></tr> <tr><td>Opération</td><td>Smart Repair</td></tr> </table>	Elément	Porte	Position	Avant Gauche	Dommages	Enfoncement	Intensité	-	Opération	Smart Repair	14		<table border="1"> <tr><td>Elément</td><td>Bas de caisse</td></tr> <tr><td>Position</td><td>Gauche</td></tr> <tr><td>Dommages</td><td>Enfoncement</td></tr> <tr><td>Intensité</td><td>-</td></tr> <tr><td>Opération</td><td>Réparation</td></tr> </table>	Elément	Bas de caisse	Position	Gauche	Dommages	Enfoncement	Intensité	-	Opération	Réparation
Elément	Porte																								
Position	Avant Gauche																								
Dommages	Enfoncement																								
Intensité	-																								
Opération	Smart Repair																								
Elément	Bas de caisse																								
Position	Gauche																								
Dommages	Enfoncement																								
Intensité	-																								
Opération	Réparation																								
15		<table border="1"> <tr><td>Elément</td><td>Monogramme de porte</td></tr> <tr><td>Position</td><td>Arrière Droit</td></tr> <tr><td>Dommages</td><td>Manquant</td></tr> <tr><td>Intensité</td><td>-</td></tr> <tr><td>Opération</td><td>Echange</td></tr> </table>	Elément	Monogramme de porte	Position	Arrière Droit	Dommages	Manquant	Intensité	-	Opération	Echange	16		<table border="1"> <tr><td>Elément</td><td>Barillet seul</td></tr> <tr><td>Position</td><td>Arrière</td></tr> <tr><td>Dommages</td><td>Non conforme</td></tr> <tr><td>Intensité</td><td>-</td></tr> <tr><td>Opération</td><td>Echange</td></tr> </table>	Elément	Barillet seul	Position	Arrière	Dommages	Non conforme	Intensité	-	Opération	Echange
Elément	Monogramme de porte																								
Position	Arrière Droit																								
Dommages	Manquant																								
Intensité	-																								
Opération	Echange																								
Elément	Barillet seul																								
Position	Arrière																								
Dommages	Non conforme																								
Intensité	-																								
Opération	Echange																								