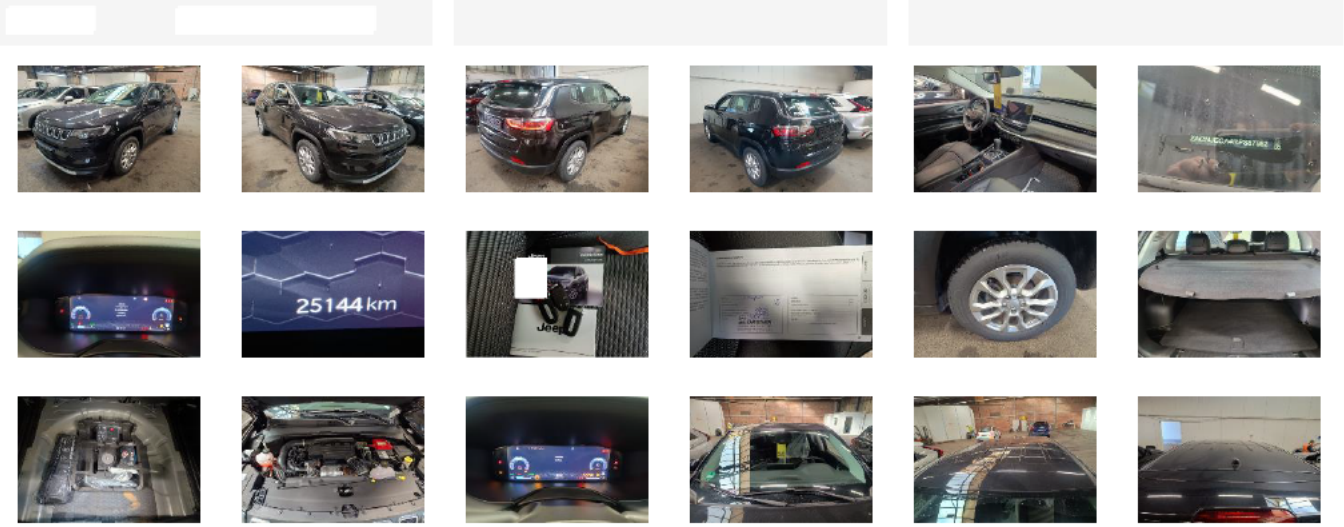


Fahrzeugdetails

Fahrgestell-Nr.	ZACNJEA4 RPS87982	Erstzulassung	30.07.2024	Außenfarbe	Unbekannt
Hersteller	JEEP	Kennzeichen		Laufleistung	25 144 km
Modell	COMPASS 1.5I GSE T4 48V e-Hybrid Alltitud	Fahrzeugzustand	Beschädigtes Fahrzeug		
Vorschaden vorhanden	Unbekannt	Höhe Vorschaden netto	-	Vorschaden kommentar	



Lose Teile

Nothilfekit Reserverad	✓
Bordwerkzeug	✓
Hutablage	✓

Fahrzeugdokumente / Schlüssel

Betriebsanleitung	✓
Serviceheft	✓
Bordmappe komplett	✓
Ersatzschlüssel	✓
Schlüssel	✓
Schlüssel mit Fernbedienung	✓
Inspektion	✓

Reifen




Goodyear 215/60/17 V Ganzjahresreifen 6.0 mm



Goodyear 215/60/17 V Ganzjahresreifen 6.0 mm

Goodyear 215/60/17 V Ganzjahresreifen 7.0 mm

Goodyear 215/60/17 V Ganzjahresreifen 7.0 mm

Außenschäden

1 	Bauteil	Tür	Reparaturzeit	-	Teilekosten	-
	Position	Hinten Links	Reparaturkosten	-	Nettokosten	150,00€
	Beschreibung	Kratzer	Lackierungszeit	-		
	Anmerkungen	-	Lackierungskosten	-		
			Pauschale	150,00€		

2		Bauteil	Entklebung	Reparaturzeit	0,30	Teilekosten	-
		Position		- Reparaturkosten	21,00€	Nettokosten	21,00€
		Beschreibung		- Lackierungszeit	-		
		Anmerkungen		- Lackierungskosten	-		
				Pauschale	21,00€		
3		Bauteil	Antenne	Reparaturzeit	0,10	Teilekosten	19,70€
		Position		- Reparaturkosten	7,00€	Nettokosten	26,70€
		Beschreibung	Fehlt	Lackierungszeit	-		
		Anmerkungen		- Lackierungskosten	-		
				Pauschale	-		
4		Bauteil	Windschutzscheibe	Reparaturzeit	-	Teilekosten	-
		Position	Vorne	Reparaturkosten	-	Nettokosten	-
		Beschreibung	Steinschlag	Lackierungszeit	-		
		Anmerkungen		- Lackierungskosten	-		
				Pauschale	-		
5		Bauteil	Motorhaube	Reparaturzeit	-	Teilekosten	-
		Position	Vorne	Reparaturkosten	-	Nettokosten	-
		Beschreibung	Steinschlag	Lackierungszeit	-		
		Anmerkungen		- Lackierungskosten	-		
				Pauschale	-		
6		Bauteil	Stoßfänger	Reparaturzeit	-	Teilekosten	-
		Position	Vorne	Reparaturkosten	-	Nettokosten	-
		Beschreibung	Steinschlag	Lackierungszeit	-		
		Anmerkungen		- Lackierungskosten	-		
				Pauschale	-		

Anmerkungen

Fahrzeug Verschmutzt und Nass