

# INFORME CONTROL VEHÍCULO



20 de febrero de 2026

Nº Expediente: 3426362922

Nº Revisión: WTWS\_610663

Página: 1 de 1

## DATOS DEL VEHÍCULO

<b>MATRÍCULA:</b>	9731-LXK	<b>Nº CHASIS:</b>	VR3FCYHZTNY525285
<b>KILÓMETROS:</b>	155575	<b>MARCA:</b>	PEUGEOT
<b>F. PERITACIÓN:</b>	20/02/2026	<b>MODELO:</b>	508 SW GT BLUEHDI 130 S&S EAT8
<b>Seguro:</b>	SI		

## DATOS DE LA INSTALACIÓN

<b>INSTALACIÓN:</b>	CAMPA CEVA MEJORADA PROFESIONAL	<b>FECHA DE ENTRADA:</b>	11/02/2026
<b>DIRECCIÓN:</b>	Antigua carretera de san Fernando, km	<b>PERSONA CONTACTO:</b>	WTWS_3457
<b>LOCALIDAD:</b>	MEJORADA DEL CAMPO	<b>TELEFONO/E-MAIL:</b>	-

## VERIFICACIÓN DE ELEMENTOS

<b>Nº LLAVES:</b>	2	<b>KIT ANTIPINCHAZOS:</b>	SI	<b>RUEDA REPUESTO:</b>	NO
<b>LIBRO MANTENIMIENTO:</b>	NO	<b>Navegador GPS:</b>	GPS INTEGRADO		
<b>Neumático RunFlat:</b>	NO	<b>Vehículo eléctrico híbrido:</b>	NO	<b>Falta Cable carga Rápida:</b>	NO
<b>Falta Cable 220/230:</b>	NO	<b>Neumático Invierno:</b>	NO		

## PERSONALIZACIÓN DEL VEHÍCULO

- VEHÍCULO SIN PERSONALIZACIÓN

## RESUMEN DE LA VALORACIÓN PERICIAL

Concepto	Importe
<b>Daños Generales</b>	581,14 €
<b>Daños Interiores</b>	0 €
<b>Total Valoración</b>	581,14 €

## VALORACIÓN ELEMENTOS DE INTERIOR

Referencia	Código	Descripción	Unidades	Precio Unidad	Descuento	Importe Total
------------	--------	-------------	----------	---------------	-----------	---------------

No existen elementos de interior en la valoración de daños

## OBSERVACIONES

<b>Nº Valoración</b>	CMA_610663	<b>Marca - Modelo</b>	PEUGEOT 508 (F) 5P/SW (18-)		
<b>Fecha Alta</b>	20/02/2026 18:49:32	<b>CUM</b>	PE03206	<b>Origen</b>	VinQuery
<b>F.Cálculo/Modif.</b>	20/02/2026 19:10:13	<b>Matrícula</b>	9731-LXK		
<b>Código Usuario</b>	CLAIMS MANAGEMENT ADMINISTRATOR, S.L. - USUCAMPA - GTESTIMATE	<b>VIN</b>	VR3FCYHZTNY525285		

### Atributos de la Valoración

Estado	Abierta	Referencia	WTWS_610663
--------	---------	------------	-------------

### Atributos vehículo

Código color de fabricante	EKU
Kilómetros	155.575

### Equipamiento

#### VIN Query

ACCESORIOS CAPO/PORTON S/ACCIONAMIENTO AUT - DD500	POSICION DEL VOLANTE VEHICULO CON VOLANTE A LA IZQUIERDA - DCX01
RANCHERA FAMILIAR SW - B0DC5	Nº PR 16565
GENERALES C/PROTECCION DE CHOQUE REFORZADA - DIF05	ADAS PROTOCOLO ACCIDENTES - REGLAMENTO EUROPA - D6H02
ADAS C/SELECTOR MODO CONDUCCION MULTIMODO - DN803	ADAS S/DETECCION LATERAL - DL500
ADAS REGULADOR Y LIMITADOR VELOCIDAD ADAPTATIVO STOP AND GO - DRG20	ADAS SISTEMA VISION PANORAMICA TR - DQK02
ADAS ASISTENTE CAMBIO/MANTENIMIENTO DE CARRIL - DLI03	ADAS FRENADA DE EMERGENCIA ASISTIDA C/AEBS3 - DD405
ADAS S/GSR - D6600	ADAS S/AYUDA ASISTIDA APARCAMIENTO - DN400
ADAS SISTEMA APARCAMIENTO ASISTIDO DELANTERO/TRASERO - DUB03	ADAS ASISTENTE ANGULO MUERTO - DAO01
SUSPENSION EJE TRASERO MULTIBRAZO-EJE RUEDA ESTÁNDAR - DYU00	SUSPENSION BRAZO SUSPENSION CHAPA - DA509
SUSPENSION AMORTIGUACION BASE - DUV01	SUSPENSION PUENTE DL REFORZADO C/RECUBRIMIENTO INFERIOR - DYW17
SUSPENSION ESTANDAR - DSE01	SUSPENSION BARRA ESTABILIZADORA DL 27500NM - DDH72
SUSPENSION LEY 11 - DYJ28	TRANSMISION S/EMBRAGUE - DEC00
TRANSMISION 4X2 - DRA01	NEUMATICOS KIT INFLADO NEUMATICOS - DLV02
NEUMATICOS 235/45 R 18 98W RF - DPLFP	NEUMATICOS NEUMATICO CALIDAD C1-A-CRR INF O IGUAL A 6.5 - DLG09
NEUMATICOS NEUMATICOS 18" - DOL09	LLANTAS TORNILLOS RUEDA ANTIRROBO - DQF01
LLANTAS ALE 8.0JX18" NITROX - DDZQZ	LLANTAS ALE 8.0JX19" HYPERBAR DIAMANTADA NEGRA - DN904
LLANTAS S/RUEDA DE EMERGENCIA - DRS00	LLANTAS LLANTAS ALEACION TIPO 1 - DRP02
FRENOS FRENO ESTACIONAMIENTO ELECTRIC - DFH05	FRENOS DISCOS DE FRENO TR 290X12MM - DQH03
FRENOS DISCOS DE FRENO DL 304X28MM - DOY06	DIRECCION CONTROL DE ESTABILIDAD BOSCH 9.3 - DVX21
DIRECCION DIRECCION ELECTRICA ASISTIDA DOBLE - DXC09	TURBO-DIESEL 1499CC 96KW (130) - DV5RC UE63
COMBUSTIBLE SISTEMA DE TRACCION TERMICA - DXD00	COMBUSTIBLE MOTOR DIESEL - DDI02
GENERAL MOTOR TIPO DV - DGY27	GENERAL BASE MOTOR DV5R - DXQAQ
GENERAL DIESEL DV5RC UE63 1.5L - B0FMK	REFRIGERACION RADIADOR ALUMINIO SOLDADO - DMJ75
REFRIGERACION FRONTAL DELANTERO DESPLAZADO HACIA ATRAS - DA702	EQUIPO MECANICO CLIMA FRIO - DCK02
EQUIPO MECANICO SISTEMA ANTICONFUSION COMBUSTIBLE - DIJ06	EQUIPO MECANICO FILTRO AIRE S/DIFICULTAD CIRCULACION AGUA - DXU00
EQUIPO MECANICO S/REGULACION AUT. ENTRADA AIRE - DN700	EQUIPO MECANICO INSONORIZANTE TR MOTOR, SALPICADERO E ISOVAC - DIX16
EQUIPO MECANICO GASOIL CALIDAD DA/DE/DE+ - DCD06	EQUIPO MECANICO ATMOSFERA NORMAL - DAP01
EQUIPO MECANICO FILTRO GASOIL S/SENSOR AGUA - DBP00	EQUIPO MECANICO MOTOR DE ARRANQUE CLASE STTD - DDG11
EQUIPO ELECTRICO BATERIA 70 AH 760A L3 EN EFBC - DBK61	EQUIPO ELECTRICO SISTEMA STOP & START - DYC03
EQUIPO ELECTRICO ALTERNADOR CLASE 18 HEA - DAE40	ANTIPOLUCION CATALIZADOR INFERIOR 50PPM - DHD43
ANTIPOLUCION FILTRO DE PARTICULAS - DUW01	ANTIPOLUCION SISTEMA SCR (ADBLUE) - DL601
ANTIPOLUCION NORMA 6.3 - DUV36	ANTIPOLUCION FILTRO COMBUSTIBLE EXTERIOR DEPOSITO - DXF01
ANTIPOLUCION NORMA EU6.3 - DDC32	GENERAL INYECCION TURBO C/INTERCOOLER DIRECTO - DAZ18
CLIMATIZACIÓN FREON R1234YF - DLN03	CLIMATIZACIÓN S/CALEFACCION ADICIONAL - DDK00
CLIMATIZACIÓN BOMBA CALOR C/RECICLAJE AUTOMATICO Y SALIDA COMPLEMENTARIA - DCL12	CLIMATIZACIÓN COMPRESOR VARIABLE C/EMBRAGUE - DXG08
CLIMATIZACIÓN C/SISTEMA CALEFACCION RAPIDA - DRI01	CLIMATIZACIÓN TUBOS REFRIGERACION TECNOLOGIA IHX - DE602



<b>Nº Valoración</b>	CMA_610663	<b>Marca - Modelo</b>	PEUGEOT 508 (F) 5P/SW (18-)		
<b>Fecha Alta</b>	20/02/2026 18:49:32	<b>CUM</b>	PE03206	<b>Origen</b>	VinQuery
<b>F.Cálculo/Modif.</b>	20/02/2026 19:10:13	<b>Matrícula</b>	9731-LXK		
<b>Código Usuario</b>	CLAIMS MANAGEMENT ADMINISTRATOR, S.L. - USUCAMPA - GTESTIMATE	<b>VIN</b>	VR3FCYHZTNY525285		

CLIMATIZACIÓN CONDENSADOR 19.3DM2 GROSOR 12 - DA601  
VOLANTE Y MANDOS PEDALERA BAJA PLASTICO - DD603  
VOLANTE Y MANDOS MANDO VELOCIDADES EN SALPICADERO Y VOLANTE - DCQ04  
AUDIO/MULTIMEDIA RADIO EUROPA OCCIDENTAL - DUZ01  
AUDIO/MULTIMEDIA S/SISTEMA LLAMADA EMERGENCIA ECALL - DI800  
AUDIO/MULTIMEDIA S/AMPLIFICADOR - DUN00  
AUDIO/MULTIMEDIA C/2 TOMAS USB TIPO A - D5N02  
AUDIO/MULTIMEDIA C/SISTEMA MIRROR LINK - DE201  
AUDIO/MULTIMEDIA C/SISTEMA LLAMADA EMERGENCIA 3S - DYR07  
AUDIO/MULTIMEDIA C/TOMA JACK + 2 USB - DYM11  
ASIENTOS VARIANTE ASIENTO BAJA - DVS04  
ASIENTOS REPOSABRAZOS TRASERO - DAU02  
ASIENTOS DL SIN MASAJE - DYH00  
TAPICERIA/LINEA INT NARANJA - B0RFH  
RETROVISORES EXT ELECTRICO/ABATIBLE ELEC C/ASISTENTE ANGULO MUERTO - DHU13  
LUCES FAROS LEDS - DLA05  
LUCES REGULACION AUTOMATICA ALTURA FAROS - DPS03  
TAPICERIA/LINEA INT TAPICERIA MISTRAL TEP PU TEXTIL GT LINE ""73 - B0P73  
INSTRUMENTACION PUERTAS C/CENTRALIZADO RADIOFRECUENCIA 433,92 MHZ - DJZ05  
INSTRUMENTACION PUERTAS S/ANTIRROBO - DAH00  
INSTRUMENTACION PUERTAS INTERRUPTOR PUERTA C/INSERTO CROMADO - D6A02  
SEGURIDAD AIRBAG COND/ACOMP/TORAX DL Y TR/CORTINA - DNF04  
INSTRUMENTACION CONSOLA PACK ILUMINACION POSAVASOS+PUERTAS +SALPICADERO - DEG20  
INSTRUMENTACION CONSOLA S/APERTURA ELEC CAPO/PORTON TR - DMO01  
ACCESORIOS PARASOL ACOMPAÑANTE C/LUZ LED - DMG14  
ACCESORIOS S/RED SEPARACION DE CARGA - DNM00  
ACCESORIOS SISTEMA ELECTRICO R3 ECO - DMW08  
ACCESORIOS C/ALFOMBRA MALETERO + ALFOMBRILLA - DGB39  
ASIENTOS PASAJERO REG LUMBAR - DIU02  
ASIENTOS ACOMPAÑANTE C/REGULACION MANUAL C/ REGULACION COJIN DL - DIQ12  
VOLANTE Y MANDOS PEDALES ALUMINIO DEPORTIVOS - DYE02  
TECHO BARRAS PORTAEQUIPAJES - DPQ02  
RETROVISORES EXT S/PARTICULARIDAD - DSL00  
GENERALES VOLADIZO TR 709 MM - DQA10  
INTERVALOS SERVICIO INSPECCION KILOMETROS - DCP01  
ETIQUETAS S/ETIQUETAS - DDT00  
AUTOMATICO 8 VELOCIDADES ATN8 - DVQ62  
GENERAL DISTANCIA ENTRE EJES 2785 - DYV03  
ADAS S/PRESENCIA MODULO ATRAPADOR - FV502  
GENERALES ANCHO DE VIA DL "VA623" - DYT21  
EMBELLECEDORES CEJILLAS VENTANILLAS NEGRAS BRILLANTE - DGV09  
EMBELLECEDORES EMBELLECEDOR COLA ESCAPE CROMADO - DHZ04  
CRISTALES SENSOR LLUVIA - DNB08  
CRISTALES 2ª VENTANA 2021/ANTES 2ª VENTANA 2023 - FV809  
CRISTALES VENTANA SUPLEMENTARIA 2020/DELANTERA VENTANA SUPLEMENTARIA 2022 - FR010

CLIMATIZACIÓN CLIMATIZADOR - DRE07  
VOLANTE Y MANDOS VOLANTE CUERO C/INSERTO GT - DVH49  
VOLANTE Y MANDOS C/PALANCA DE CAMBIOS ELECTRICO - DFI07  
AUDIO/MULTIMEDIA LISTA FIJADA RECOPIADA FUERTE - D6K04  
AUDIO/MULTIMEDIA PANTALLA DIGITAL DGT10C HD - DLX25  
AUDIO/MULTIMEDIA SISTEMA SONIDO 4 ALTAVOCES DL Y 4 TR - DHB17  
AUDIO/MULTIMEDIA C/SISTEMA NAVEGACION A COLOR - DJY02  
AUDIO/MULTIMEDIA NAVEGADOR DIGITAL - DRCNN  
AUDIO/MULTIMEDIA TELEFONO S/CARGA INALAMBRICA - DE300  
ASIENTOS CONDUCTOR REGULABLE ALTURA MANUAL + SUSPENSION - DRH01  
ASIENTOS CONDUCTOR REG LUMBAR - DIT02  
ASIENTOS ACOMPAÑANTE C/REGULACION COJIN DL - DIP11  
ASIENTOS DL S/CALEFACCION - DNA00  
EQUIPO ELECTRICO BSI + COM 2008 + SONIDO POLY + DECORACION CROMO - DSX20  
RETROVISORES EXT CRISTAL TINTADO - DRW01  
LUCES ENCENDIDO Y CONMUTACION AUTOMATICO LUCES - DYQ02  
TAPICERIA/LINEA INT INSERTO PUERTAS TEP PU+PESPUNTES - DAA24  
TAPICERIA/LINEA INT EMBELLECEDOR PUERTAS CARBONO - DGN63  
INSTRUMENTACION PUERTAS CIERRE DE SEGURIDAD - DVB09  
INSTRUMENTACION PUERTAS CHOQUES LATERALES REFORZADOS - DIH08  
ADAS S/SISTEMA VISION NOCTURNA - DN100  
SEGURIDAD DESACTIVACION AIRBAG ACOMPAÑANTE - DOP01  
INSTRUMENTACION CONSOLA CONSOLA CENTRAL NEGRA BRILLANTE +SOPORTE MOQUETA - DCU28  
ACCESORIOS 2 LUCES MALETERO LED - DEJ10  
ACCESORIOS S/RED MALETERO - DSP00  
ACCESORIOS SISTEMA ARRANQUE SIN LLAVE - DYD01  
ACCESORIOS ACABADO INTERIOR SALPICADERO CARBONO + PESPUNTES - DENHM  
ACCESORIOS ILUMINACION INT LED + LUZ LECTURA TR - DFC73  
ASIENTOS DL PASAJERO C/REGULACION ALTURA - DIN01  
ACCESORIOS INSONORIZANTE HABITACULO BANDEJA/PLCH HDG/P.RUEDA TR ISO - DIA77  
ACCESORIOS S/ALARMA - DAB00  
TECHO S/TECHO PANORAMICO ELECTRICO ANTIPINZAMIENTO - DTC00  
RETROVISORES C/CARCASA NEGRO BRILLANTE + SOPORTE NEGRO BRILLANTE - DYI69  
GENERALES PARAGOLPES DL/TR GT LINE + JUNTA NEGRA BRILLANTE - DPDHC  
PROGRAMA DE VENTAS COMPONENTES ESPECIFICOS DE EUROPA - DA401  
TIPO SELECTOR CVA 8 VEL TIPO STT - B0G01  
VERSION GAMA INICIAL - DDJ03  
ACABADO TECNICO EXCLUSIVE - B0E0T  
GENERALES S/ALIGERAMIENTO - DA900  
EMBELLECEDORES S/SALIDA DE ESCAPE - DEW00  
EMBELLECEDORES ANAGRAMA GT - DMPGT  
EMBELLECEDORES PROTECTOR LATERAL FINO C/ESTRIBO - DEE14  
CRISTALES 1ª VENTANA 2021/ANTES 1ª VENTANA 2023 - FV709  
CRISTALES 3ª VENTANA 2020/ANTES 3ª VENTANA 2022 - FR810  
CRISTALES 2ª VENTANA 2020/ANTES 2ª VENTANA 2022 - FR710

<b>Nº Valoración</b>	CMA_610663	<b>Marca - Modelo</b>	PEUGEOT 508 (F) 5P/SW (18-)		
<b>Fecha Alta</b>	20/02/2026 18:49:32	<b>CUM</b>	PE03206	<b>Origen</b>	VinQuery
<b>F.Cálculo/Modif.</b>	20/02/2026 19:10:13	<b>Matrícula</b>	9731-LXK		
<b>Código Usuario</b>	CLAIMS MANAGEMENT ADMINISTRATOR, S.L. - USUCAMPA - GTESTIMATE	<b>VIN</b>	VR3FCYHZTNY525285		

CRISTALES LIMPIALUNETA TR INTERMITENTE AUTO MARCHA ATRÁS - DNE05      CRISTALES 3ª VENTANA 2021/ANTES 3ª VENTANA 2023 - FV909  
 CRISTALES LUNAS LAT Y TR SOBRETINTADAS - DVD09      CRISTALES PARABRISAS LAMINADO ACUSTICO Y LUNA TR TEMPLADA - DVF28  
 CRISTALES PARABRISAS ESTANDAR - DLW01      ACCESORIOS PROTECTOR INF PISO LARGO - DEZ28  
 ACCESORIOS S/ENGANCHE REMOLQUE - DAQ00

### Automático

ESPAÑA ESPAÑA

### Mano de obra

	Código	Descripción	Uds.	Precio(€)	I/D	I/D%	Total(€)
▼ T2	GtTRC008	Reparar llanta DI pulida	0,00 h	0,00			65,00
▼ T2	GtTRC009	Reparar llanta DD pulida	0,00 h	0,00			65,00
▼ T2	GtTRC011	Reparar llanta TD pulida	0,00 h	0,00			65,00

### Pintura

	Código	Descripción	Uds.	Precio(€)	I/D	I/D%	Total(€)
	CHAPA						
	GtP7401R	Puerta dl dr Reparación (S=0) (L=3)					
	GtP84010	Portón tr Reparación (S=0) (L=3)					
	GtP7801R	Puerta tr dr Reparación (S=0) (L=3)					
	GtP7101R	Aleta dl dr Reparación (S=0) (L=3)					
	PLASTICO						
	GtP81050	Paragolpes tr Reparación (S=0) (L=3) Color Carroceria Completo					
	GtP69050	Paragolpes dl Reparación (S=0) (L=3) Color Carroceria Completo					

<b>Nº Valoración</b>	CMA_610663	<b>Marca - Modelo</b>	PEUGEOT 508 (F) 5P/SW (18-)		
<b>Fecha Alta</b>	20/02/2026 18:49:32	<b>CUM</b>	PE03206	<b>Origen</b>	VinQuery
<b>F.Cálculo/Modif.</b>	20/02/2026 19:10:13	<b>Matrícula</b>	9731-LXK		
<b>Código Usuario</b>	CLAIMS MANAGEMENT ADMINISTRATOR, S.L. - USUCAMPA - GTESTIMATE	<b>VIN</b>	VR3FCYHZTNY525285		

## Resumen

Piezas		Mano de obra		Pintura	
Fecha tarifa	02/02/2026	Total I/D MO	0,00 €	Total I/D MO Pintura	0,00 €
Total I/D Piezas	0,00 €	Subtotal Importe MO	195,00 €	Subtotal Importe MO	0,00 €
Subtotal	0,00 €	Subtotal Horas MO	0,00 €	Subtotal Horas MO	146,25 €
Pequeño Material (0,00%)	0,00 €	Total sin descuentos (0,00 h)	195,00 €	Subtotal M.O. (5,85 h)	146,25 €
Material anticorrosivo	0,00 €	Descuento sobre total MO (0,00%)	0,00 €	Descuento sobre MO (0,00%)	0,00 €
Material pintado de bajos	0,00 €	Total	195,00 €	Total mano de obra	146,25 €
Coste envío recambios	0,00 €			Total I/D Material Pintura	0,00 €
Total sin descuentos	0,00 €			Subtotal material	239,89 €
Dto. sobre total piezas (30,00%)	0,00 €			Dto. sobre material (0,00%)	0,00 €
Total	0,00 €			Total del material	239,89 €
				Total sin descuentos	386,14 €
				Descuento sobre total Pintura (0,00%)	0,00 €
				Total	386,14 €

Sistema de pintura: Centro Zaragoza  
Tipo de pintura: Bicapa

Nº colores 1

Total					
Fijo franquicia	0,00 €	Total piezas	0,00 €	Dto. sobre el total (0,00%)	0,00 €
Porcentaje franquicia	0,00%	Total mano de obra	195,00 €	Total Tasas reciclado residuos	0,00 €
Val. max. franquicia	0,00 €	Total pintura	386,14 €	Base del impuesto	581,14 €
Val. min. franquicia	0,00 €	SubTotal	581,14 €	IVA (21%)	122,04 €
Total Franquicia	0,00 €	Total Varios	0,00 €	Total sin franquicia	703,18 €
				<b>Total</b>	<b>703,18 €</b>

Sistema de pintura Centro Zaragoza. Coste de materiales basado en los distintos precios comunicados por los fabricantes, estando sujeto a negociación y acuerdo particular.

NOTAS  Manual  No Actualizada  Sin Precio  Documentado por GT Motive  Pieza prepintada  
± Aproximada | Incluida NI No Incluida C Condicionada por + Lanzada por - Solapada por

## Reportaje Fotográfico

<b>Nº Valoración</b>	CMA_610663	<b>Marca - Modelo</b>	PEUGEOT 508 (F) 5P/SW (18-)		
<b>Fecha Alta</b>	20/02/2026 18:49:32	<b>CUM</b>	PE03206	<b>Origen</b>	VinQuery
<b>F.Cálculo/Modif.</b>	20/02/2026 19:10:13	<b>Matrícula</b>	9731-LXK		
<b>Código Usuario</b>	CLAIMS MANAGEMENT ADMINISTRATOR, S.L. - USUCAMPA - GTESTIMATE	<b>VIN</b>	VR3FCYHZTNY525285		

### Equipamiento

#### VIN Query

ACCESORIOS CAPO/PORTON S/ACCIONAMIENTO AUT - DD500  
 RANCHERA FAMILIAR SW - B0DC5  
 GENERALES C/PROTECCION DE CHOQUE REFORZADA - DIF05  
 ADAS C/SELECTOR MODO CONDUCCION MULTIMODO - DN803  
 ADAS REGULADOR Y LIMITADOR VELOCIDAD ADAPTATIVO STOP AND GO - DRG20  
 ADAS ASISTENTE CAMBIO/MANTENIMIENTO DE CARRIL - DL103  
 ADAS S/GSR - D6600  
 ADAS SISTEMA APARCAMIENTO ASISTIDO DELANTERO/TRASERO - DUB03  
 SUSPENSION EJE TRASERO MULTIBRAZO-EJE RUEDA ESTÁNDAR - DYU00  
 SUSPENSION AMORTIGUACION BASE - DUV01  
 SUSPENSION ESTANDAR - DSE01  
 SUSPENSION LEY 11 - DYJ28  
 TRANSMISION 4X2 - DRA01  
 NEUMATICOS 235/45 R 18 98W RF - DPLFP  
 NEUMATICOS NEUMATICOS 18" - DOL09  
 LLANTAS ALE 8.0JX18" NITROX - DDZQZ  
 LLANTAS S/RUEDA DE EMERGENCIA - DRS00  
 FRENOS FRENO ESTACIONAMIENTO ELECTRIC - DFH05  
 FRENOS DISCOS DE FRENO DL 304X28MM - DOY06  
 DIRECCION DIRECCION ELECTRICA ASISTIDA DOBLE - DXC09  
 COMBUSTIBLE SISTEMA DE TRACCION TERMICA - DXD00  
 GENERAL MOTOR TIPO DV - DGY27  
 GENERAL DIESEL DV5RC UE63 1.5L - B0FMK  
 REFRIGERACION FRONTAL DELANTERO DESPLAZADO HACIA ATRAS - DA702  
 EQUIPO MECANICO SISTEMA ANTICONFUSION COMBUSTIBLE - DIJ06  
 EQUIPO MECANICO S/REGULACION AUT. ENTRADA AIRE - DN700  
 EQUIPO MECANICO GASOIL CALIDAD DA/DE/DE+ - DCD06  
 EQUIPO MECANICO FILTRO GASOIL S/SENSOR AGUA - DBP00  
 EQUIPO ELECTRICO BATERIA 70 AH 760A L3 EN EFBC - DBK61  
 EQUIPO ELECTRICO ALTERNADOR CLASE 18 HEA - DAE40  
 ANTIPOLUCION FILTRO DE PARTICULAS - DUW01  
 ANTIPOLUCION NORMA 6.3 - DUV36  
 ANTIPOLUCION NORMA EU6.3 - DDC32  
 CLIMATIZACIÓN FREON R1234YF - DLN03  
 CLIMATIZACIÓN BOMBA CALOR C/RECICLAJE AUTOMATICO Y SALIDA COMPLEMENTARIA - DCL12  
 CLIMATIZACIÓN C/SISTEMA CALEFACCION RAPIDA - DRI01  
 CLIMATIZACIÓN CONDENSADOR 19.3DM2 GROSOR 12 - DA601  
 VOLANTE Y MANDOS PEDALERA BAJA PLASTICO - DD603  
 VOLANTE Y MANDOS MANDO VELOCIDADES EN SALPICADERO Y VOLANTE - DCQ04  
 AUDIO/MULTIMEDIA RADIO EUROPA OCCIDENTAL - DUZ01  
 AUDIO/MULTIMEDIA S/SISTEMA LLAMADA EMERGENCIA ECALL - DI800  
 AUDIO/MULTIMEDIA S/AMPLIFICADOR - DUN00  
 AUDIO/MULTIMEDIA C/2 TOMAS USB TIPO A - D5N02

POSICION DEL VOLANTE VEHICULO CON VOLANTE A LA IZQUIERDA - DCX01  
 Nº PR 16565  
 ADAS PROTOCOLO ACCIDENTES - REGLAMENTO EUROPA - D6H02  
 ADAS S/DETECCION LATERAL - DL500  
 ADAS SISTEMA VISION PANORAMICA TR - DQK02  
 ADAS FRENADA DE EMERGENCIA ASISTIDA C/AEBS3 - DD405  
 ADAS S/AYUDA ASISTIDA APARCAMIENTO - DN400  
 ADAS ASISTENTE ANGULO MUERTO - DAO01  
 SUSPENSION BRAZO SUSPENSION CHAPA - DA509  
 SUSPENSION PUENTE DL REFORZADO C/RECUBRIMIENTO INFERIOR - DYW17  
 SUSPENSION BARRA ESTABILIZADORA DL 27500NM - DDH72  
 TRANSMISION S/EMBRAGUE - DEC00  
 NEUMATICOS KIT INFLADO NEUMATICOS - DLV02  
 NEUMATICOS NEUMATICO CALIDAD C1-A-CRR INF O IGUAL A 6.5 - DLG09  
 LLANTAS TORNILLOS RUEDA ANTIRROBO - DQF01  
 LLANTAS ALE 8.0JX19" HYPERBAR DIAMANTADA NEGRA - DN904  
 LLANTAS LLANTAS ALEACION TIPO 1 - DRP02  
 FRENOS DISCOS DE FRENO TR 290X12MM - DQH03  
 DIRECCION CONTROL DE ESTABILIDAD BOSCH 9.3 - DVX21  
 TURBO-DIESEL 1499CC 96KW (130) - DV5RC UE63  
 COMBUSTIBLE MOTOR DIESEL - DDI02  
 GENERAL BASE MOTOR DV5R - DXQAQ  
 REFRIGERACION RADIADOR ALUMINIO SOLDADO - DMJ75  
 EQUIPO MECANICO CLIMA FRIO - DCK02  
 EQUIPO MECANICO FILTRO AIRE S/DIFICULTAD CIRCULACION AGUA - DXU00  
 EQUIPO MECANICO INSONORIZANTE TR MOTOR, SALPICADERO E ISOVAC - DIX16  
 EQUIPO MECANICO ATMOSFERA NORMAL - DAP01  
 EQUIPO MECANICO MOTOR DE ARRANQUE CLASE STTD - DDG11  
 EQUIPO ELECTRICO SISTEMA STOP & START - DYC03  
 ANTIPOLUCION CATALIZADOR INFERIOR 50PPM - DHD43  
 ANTIPOLUCION SISTEMA SCR (ADBLUE) - DL601  
 ANTIPOLUCION FILTRO COMBUSTIBLE EXTERIOR DEPOSITO - DXF01  
 GENERAL INYECCION TURBO C/INTERCOOLER DIRECTO - DAZ18  
 CLIMATIZACIÓN S/CALEFACCION ADICIONAL - DDK00  
 CLIMATIZACIÓN COMPRESOR VARIABLE C/EMBRAGUE - DXG08  
 CLIMATIZACIÓN TUBOS REFRIGERACION TECNOLOGIA IHX - DE602  
 CLIMATIZACIÓN CLIMATIZADOR - DRE07  
 VOLANTE Y MANDOS VOLANTE CUERO C/INSERTO GT - DVH49  
 VOLANTE Y MANDOS C/PALANCA DE CAMBIOS ELECTRICO - DFI07  
 AUDIO/MULTIMEDIA LISTA FIJADA RECOPIlada FUERTE - D6K04  
 AUDIO/MULTIMEDIA PANTALLA DIGITAL DGT10C HD - DLX25  
 AUDIO/MULTIMEDIA SISTEMA SONIDO 4 ALTAVOCES DL Y 4 TR - DHB17  
 AUDIO/MULTIMEDIA C/SISTEMA NAVEGACION A COLOR - DJY02

## Reportaje Fotográfico

<b>Nº Valoración</b>	CMA_610663	<b>Marca - Modelo</b>	PEUGEOT 508 (F) 5P/SW (18-)		
<b>Fecha Alta</b>	20/02/2026 18:49:32	<b>CUM</b>	PE03206	<b>Origen</b>	VinQuery
<b>F.Cálculo/Modif.</b>	20/02/2026 19:10:13	<b>Matrícula</b>	9731-LXX		
<b>Código Usuario</b>	CLAIMS MANAGEMENT ADMINISTRATOR, S.L. - USUCAMPA - GTESTIMATE	<b>VIN</b>	VR3FCYHZTNY525285		

AUDIO/MULTIMEDIA C/SISTEMA MIRROR LINK - DE201	AUDIO/MULTIMEDIA NAVEGADOR DIGITAL - DRCNN
AUDIO/MULTIMEDIA C/SISTEMA LLAMADA EMERGENCIA 3S - DYR07	AUDIO/MULTIMEDIA TELEFONO S/CARGA INALAMBRICA - DE300
AUDIO/MULTIMEDIA C/TOMA JACK + 2 USB - DYM11	ASIENTOS CONDUCTOR REGULABLE ALTURA MANUAL + SUSPENSION - DRH01
ASIENTOS VARIANTE ASIENTO BAJO - DVS04	ASIENTOS CONDUCTOR REG LUMBAR - DIT02
ASIENTOS REPOSABRAZOS TRASERO - DAU02	ASIENTOS ACOMPAÑANTE C/REGULACION COJIN DL - DIP11
ASIENTOS DL SIN MASAJE - DYH00	ASIENTOS DL S/CALEFACCION - DNA00
TAPICERIA/LINEA INT NARANJA - B0RFH	EQUIPO ELECTRICO BSI + COM 2008 + SONIDO POLY + DECORACION CROMO - DSX20
LUCES ENCENDIDO Y CONMUTACION AUTOMATICO LUCES - DYQ02	RETROVISORES EXT ELECTRICO/ABATIBLE ELEC C/ASISTENTE ANGULO MUERTO - DHU13
RETROVISORES EXT CRISTAL TINTADO - DRW01	LUCES FAROS LEDS - DLA05
LUCES REGULACION AUTOMATICA ALTURA FAROS - DPS03	TAPICERIA/LINEA INT INSERTO PUERTAS TEP PU+PESPUNTES - DAA24
TAPICERIA/LINEA INT TAPICERIA MISTRAL TEP PU TEXTIL GT LINE ""73 - B0P73	TAPICERIA/LINEA INT EMBELLECEDOR PUERTAS CARBONO - DGN63
INSTRUMENTACION PUERTAS C/CENTRALIZADO RADIOFRECUENCIA 433,92 MHZ - DJZ05	INSTRUMENTACION PUERTAS CIERRE DE SEGURIDAD - DVB09
INSTRUMENTACION PUERTAS S/ANTIRROBO - DAH00	INSTRUMENTACION PUERTAS CHOQUES LATERALES REFORZADOS - DIH08
INSTRUMENTACION PUERTAS INTERRUPTOR PUERTA C/INSERTO CROMADO - D6A02	ADAS S/SISTEMA VISION NOCTURNA - DN100
SEGURIDAD AIRBAG COND/ACOMP/TORAX DL Y TR/CORTINA - DNF04	SEGURIDAD DESACTIVACION AIRBAG ACOMPAÑANTE - DOP01
INSTRUMENTACION CONSOLA PACK ILUMINACION POSAVASOS+PUERTAS +SALPICADERO - DEG20	INSTRUMENTACION CONSOLA CONSOLA CENTRAL NEGRA BRILLANTE +SOPORTE MOQUETA - DCU28
INSTRUMENTACION CONSOLA S/APERTURA ELEC CAPO/PORTON TR - DMO01	ACCESORIOS 2 LUCES MALETERO LED - DEJ10
ACCESORIOS PARASOL ACOMPAÑANTE C/LUZ LED - DMG14	ACCESORIOS S/RED MALETERO - DSP00
ACCESORIOS S/RED SEPARACION DE CARGA - DNM00	ACCESORIOS SISTEMA ARRANQUE SIN LLAVE - DYD01
ACCESORIOS SISTEMA ELECTRICO R3 ECO - DMW08	ACCESORIOS ACABADO INTERIOR SALPICADERO CARBONO + PESPUNTES - DENHM
ACCESORIOS C/ALFOMBRA MALETERO + ALFOMBRILLA - DGB39	ACCESORIOS ILUMINACION INT LED + LUZ LECTURA TR - DFC73
ASIENTOS PASAJERO REG LUMBAR - DIU02	ASIENTOS DL PASAJERO C/REGULACION ALTURA - DIN01
ASIENTOS ACOMPAÑANTE C/REGULACION MANUAL C/ REGULACION COJIN DL - DIQ12	ACCESORIOS INSONORIZANTE HABITACULO BANDEJA/PLCH HDG/P.RUEDA TR ISO - DIA77
VOLANTE Y MANDOS PEDALES ALUMINIO DEPORTIVOS - DYE02	ACCESORIOS S/ALARMA - DAB00
TECHO BARRAS PORTAEQUIPAJES - DPQ02	TECHO S/TECHO PANORAMICO ELECTRICO ANTIPINZAMIENTO - DTC00
RETROVISORES EXT S/PARTICULARIDAD - DSL00	RETROVISORES C/CARCASA NEGRO BRILLANTE + SOPORTE NEGRO BRILLANTE - DYI69
GENERALES VOLADIZO TR 709 MM - DQA10	GENERALES PARAGOLPES DL/TR GT LINE + JUNTA NEGRA BRILLANTE - DPDHC
ETIQUETAS S/ETIQUETAS - DDT00	INTERVALOS SERVICIO INSPECCION KILOMETROS - DCP01
PROGRAMA DE VENTAS COMPONENTES ESPECIFICOS DE EUROPA - DA401	TIPO SELECTOR CVA 8 VEL TIPO STT - B0G01
AUTOMATICO 8 VELOCIDADES ATN8 - DVQ62	VERSION GAMA INITIALE - DDJ03
GENERAL DISTANCIA ENTRE EJES 2785 - DYV03	ACABADO TECNICO EXCLUSIVE - B0E0T
ADAS S/PRESENCIA MODULO ATRAPADOR - FV502	GENERALES S/ALIGERAMIENTO - DA900
GENERALES ANCHO DE VIA DL "VA623" - DYT21	EMBELLECEDORES S/SALIDA DE ESCAPE - DEW00
EMBELLECEDORES CEJILLAS VENTANILLAS NEGRAS BRILLANTE - DGV09	EMBELLECEDORES ANAGRAMA GT - DMPGT
EMBELLECEDORES EMBELLECEDOR COLA ESCAPE CROMADO - DHZ04	EMBELLECEDORES PROTECTOR LATERAL FINO C/ESTRIBO - DEE14
CRISTALES SENSOR LLUVIA - DNB08	CRISTALES 1ª VENTANA 2021/ANTES 1ª VENTANA 2023 - FV709
CRISTALES 2ª VENTANA 2021/ANTES 2ª VENTANA 2023 - FV809	CRISTALES 3ª VENTANA 2020/ANTES 3ª VENTANA 2022 - FR810
CRISTALES VENTANA SUPLEMENTARIA 2020/DELANTERA VENTANA SUPLEMENTARIA 2022 - FR010	CRISTALES 2ª VENTANA 2020/ANTES 2ª VENTANA 2022 - FR710
CRISTALES LIMPIALUNETA TR INTERMITENTE AUTO MARCHA ATRÁS - DNE05	CRISTALES 3ª VENTANA 2021/ANTES 3ª VENTANA 2023 - FV909
CRISTALES LUNAS LAT Y TR SOBRETINTADAS - DVD09	CRISTALES PARABRISAS LAMINADO ACUSTICO Y LUNA TR TEMPLADA - DVF28
CRISTALES PARABRISAS ESTANDAR - DLW01	ACCESORIOS PROTECTOR INF PISO LARGO - DEZ28
ACCESORIOS S/ENGANCHE REMOLQUE - DAQ00	

## Reportaje Fotográfico

<b>Nº Valoración</b>	CMA_610663	<b>Marca - Modelo</b>	PEUGEOT 508 (F) 5P/SW (18-)		
<b>Fecha Alta</b>	20/02/2026 18:49:32	<b>CUM</b>	PE03206	<b>Origen</b>	VinQuery
<b>F.Cálculo/Modif.</b>	20/02/2026 19:10:13	<b>Matrícula</b>	9731-LXX		
<b>Código Usuario</b>	CLAIMS MANAGEMENT ADMINISTRATOR, S.L. - USUCAMPA - GTESTIMATE	<b>VIN</b>	VR3FCYHZTNY525285		



IMGP7979.JPG



IMGP7980.JPG



IMGP7981.JPG



IMGP7982.JPG

### Reportaje Fotográfico

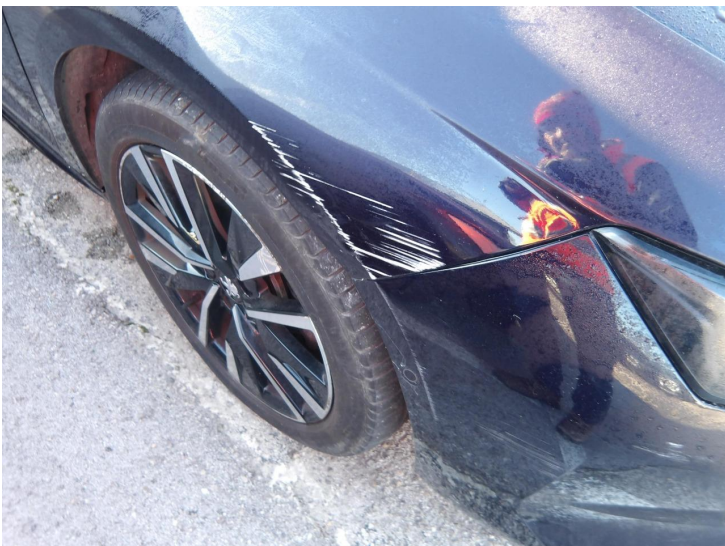
<b>Nº Valoración</b>	CMA_610663	<b>Marca - Modelo</b>	PEUGEOT 508 (F) 5P/SW (18-)		
<b>Fecha Alta</b>	20/02/2026 18:49:32	<b>CUM</b>	PE03206	<b>Origen</b>	VinQuery
<b>F.Cálculo/Modif.</b>	20/02/2026 19:10:13	<b>Matrícula</b>	9731-LXX		
<b>Código Usuario</b>	CLAIMS MANAGEMENT ADMINISTRATOR, S.L. - USUCAMPA - GTESTIMATE	<b>VIN</b>	VR3FCYHZTNY525285		



IMGP7983.JPG



IMGP7984.JPG



IMGP7985.JPG



IMGP7986.JPG

## Reportaje Fotográfico

<b>Nº Valoración</b>	CMA_610663	<b>Marca - Modelo</b>	PEUGEOT 508 (F) 5P/SW (18-)		
<b>Fecha Alta</b>	20/02/2026 18:49:32	<b>CUM</b>	PE03206	<b>Origen</b>	VinQuery
<b>F.Cálculo/Modif.</b>	20/02/2026 19:10:13	<b>Matrícula</b>	9731-LXX		
<b>Código Usuario</b>	CLAIMS MANAGEMENT ADMINISTRATOR, S.L. - USUCAMPA - GTESTIMATE	<b>VIN</b>	VR3FCYHZTNY525285		



IMGP7987.JPG



IMGP7988.JPG



IMGP7989.JPG



IMGP7990.JPG

### Reportaje Fotográfico

<b>Nº Valoración</b>	CMA_610663	<b>Marca - Modelo</b>	PEUGEOT 508 (F) 5P/SW (18-)		
<b>Fecha Alta</b>	20/02/2026 18:49:32	<b>CUM</b>	PE03206	<b>Origen</b>	VinQuery
<b>F.Cálculo/Modif.</b>	20/02/2026 19:10:13	<b>Matrícula</b>	9731-LXX		
<b>Código Usuario</b>	CLAIMS MANAGEMENT ADMINISTRATOR, S.L. - USUCAMPA - GTESTIMATE	<b>VIN</b>	VR3FCYHZTNY525285		



IMGP7991.JPG



IMGP7992.JPG



IMGP7993.JPG



IMGP7994.JPG

## Reportaje Fotográfico

Nº Valoración	CMA_610663	Marca - Modelo	PEUGEOT 508 (F) 5P/SW (18-)		
Fecha Alta	20/02/2026 18:49:32	CUM	PE03206	Origen	VinQuery
F.Cálculo/Modif.	20/02/2026 19:10:13	Matrícula	9731-LXK		
Código Usuario	CLAIMS MANAGEMENT ADMINISTRATOR, S.L. - USUCAMPA - GTESTIMATE	VIN	VR3FCYHZTNY525285		



IMGP7995.JPG



IMGP7996.JPG



IMGP7997.JPG



IMGP7998.JPG

## Reportaje Fotográfico

<b>Nº Valoración</b>	CMA_610663	<b>Marca - Modelo</b>	PEUGEOT 508 (F) 5P/SW (18-)		
<b>Fecha Alta</b>	20/02/2026 18:49:32	<b>CUM</b>	PE03206	<b>Origen</b>	VinQuery
<b>F.Cálculo/Modif.</b>	20/02/2026 19:10:13	<b>Matrícula</b>	9731-LXX		
<b>Código Usuario</b>	CLAIMS MANAGEMENT ADMINISTRATOR, S.L. - USUCAMPA - GTESTIMATE	<b>VIN</b>	VR3FCYHZTNY525285		



IMGP7999.JPG



IMGP8000.JPG



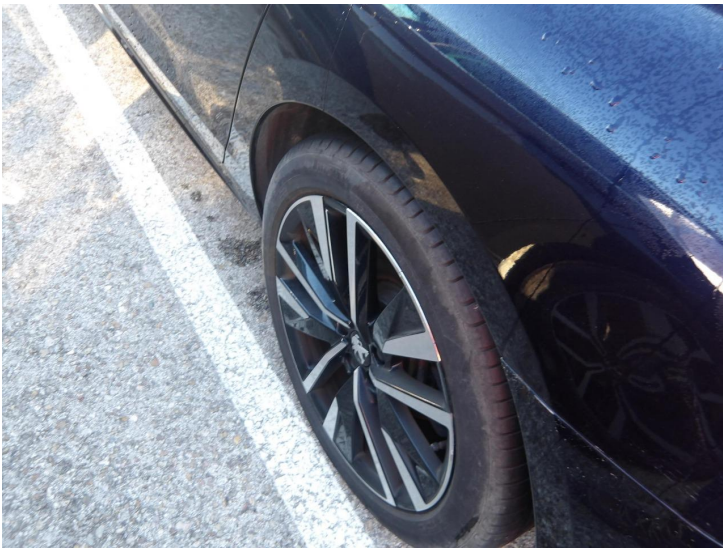
IMGP8001.JPG



IMGP8002.JPG

### Reportaje Fotográfico

<b>Nº Valoración</b>	CMA_610663	<b>Marca - Modelo</b>	PEUGEOT 508 (F) 5P/SW (18-)		
<b>Fecha Alta</b>	20/02/2026 18:49:32	<b>CUM</b>	PE03206	<b>Origen</b>	VinQuery
<b>F.Cálculo/Modif.</b>	20/02/2026 19:10:13	<b>Matrícula</b>	9731-LXX		
<b>Código Usuario</b>	CLAIMS MANAGEMENT ADMINISTRATOR, S.L. - USUCAMPA - GTESTIMATE	<b>VIN</b>	VR3FCYHZTNY525285		



IMGP8003.JPG



IMGP8004.JPG



IMGP8005.JPG



IMGP8006.JPG

## Reportaje Fotográfico

<b>Nº Valoración</b>	CMA_610663	<b>Marca - Modelo</b>	PEUGEOT 508 (F) 5P/SW (18-)		
<b>Fecha Alta</b>	20/02/2026 18:49:32	<b>CUM</b>	PE03206	<b>Origen</b>	VinQuery
<b>F.Cálculo/Modif.</b>	20/02/2026 19:10:13	<b>Matrícula</b>	9731-LXX		
<b>Código Usuario</b>	CLAIMS MANAGEMENT ADMINISTRATOR, S.L. - USUCAMPA - GTESTIMATE	<b>VIN</b>	VR3FCYHZTNY525285		



IMGP8007.JPG



IMGP8008.JPG



IMGP8009.JPG



IMGP8010.JPG

## Reportaje Fotográfico

<b>Nº Valoración</b>	CMA_610663	<b>Marca - Modelo</b>	PEUGEOT 508 (F) 5P/SW (18-)		
<b>Fecha Alta</b>	20/02/2026 18:49:32	<b>CUM</b>	PE03206	<b>Origen</b>	VinQuery
<b>F.Cálculo/Modif.</b>	20/02/2026 19:10:13	<b>Matrícula</b>	9731-LXK		
<b>Código Usuario</b>	CLAIMS MANAGEMENT ADMINISTRATOR, S.L. - USUCAMPA - GTESTIMATE	<b>VIN</b>	VR3FCYHZTNY525285		



IMGP8011.JPG



IMGP8012.JPG



IMGP8013.JPG



IMGP7978.JPG