

# KIA CEED SW

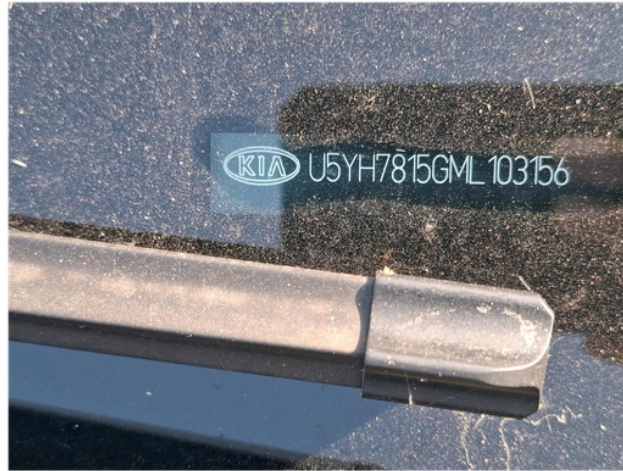
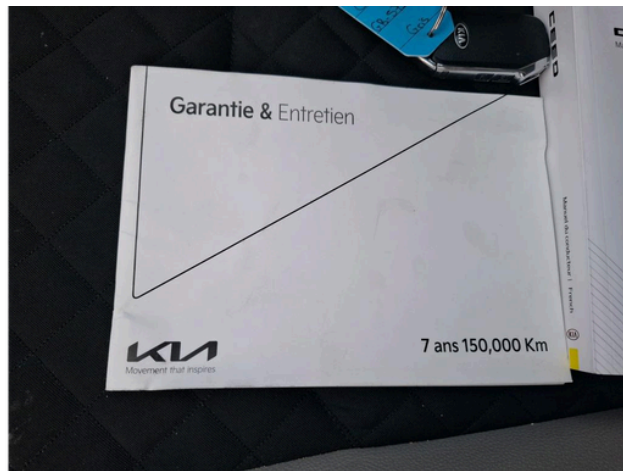
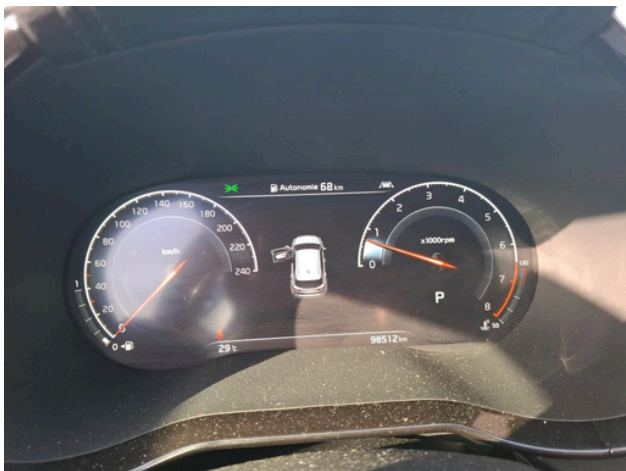
## Information véhicule

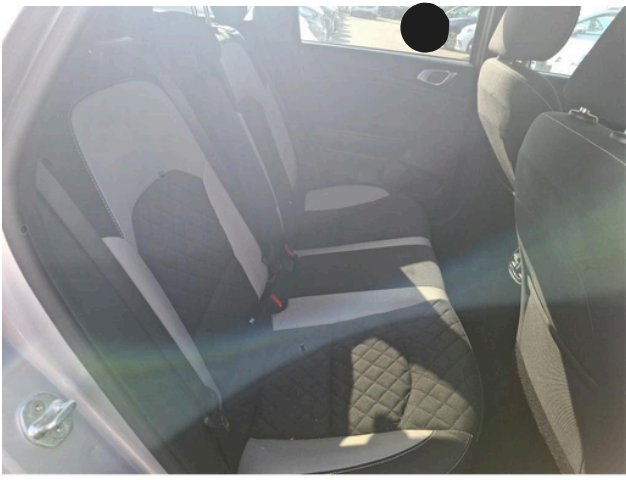
Marque:	<b>KIA</b>	Plaque d'immatriculation:	<b>[REDACTED]</b>
Boîte de vitesses:	<b>Automatique</b>	Couleur de la carrosserie:	<b>Gris Clair</b>
Modèle:	<b>CEED SW</b>	NIV:	<b>U5YH7815GML103156</b>
Type de carburant:	<b>Essence</b>	Puissance:	<b>118 kW</b>
Version:	<b>CEED3 BK E160 GTL BA</b>	Première immatriculation	<b>19/08/2021</b>
Kilométrage:	<b>98512 km</b>	Nombre de portes:	

## Résumé des dommages

<b>Arrière</b>	2
<b>Avant</b>	2
<b>Droite</b>	2
<b>Gauche</b>	1
<b>Intérieur</b>	3
<b>Roues</b>	6

## Photos commerciales





### Options selon l'inspecteur

Camera de recul

Oui

### Dommmages

#### Aile AVD

Bosse(s) et griffe(s)

LI - Réparer et peindre (complet)

Droite

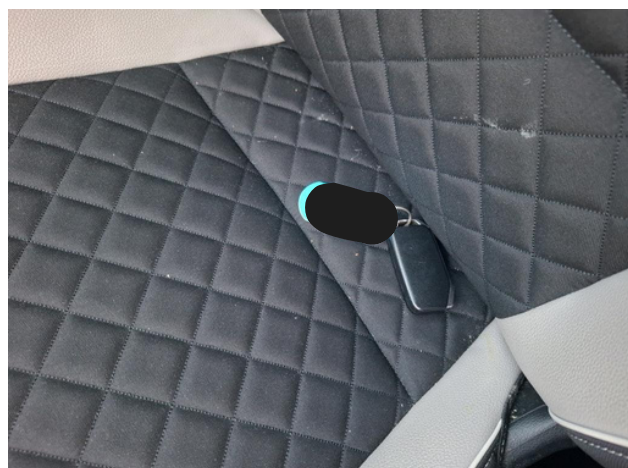


#### Clef de contact TC (sans insert)

Manque

Réparer/rempl. (montant forfaitaire)

Intérieur



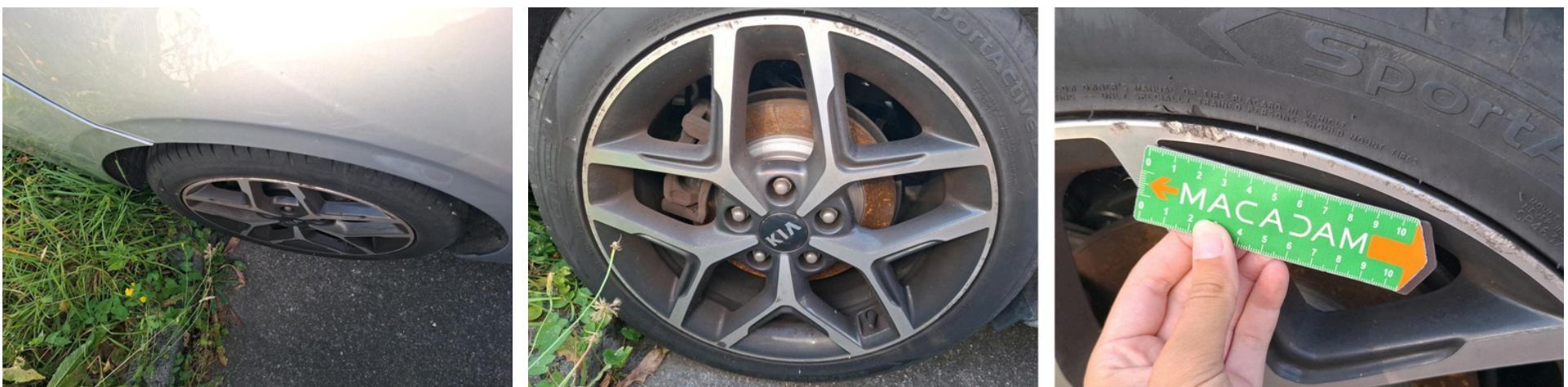
**Grille vent. G**  
Endommagé  
E - Remplacer  
Intérieur



**Intérieur**  
Tache  
Nettoyer  
Intérieur



**Jante alum. ARD bi-ton/polychrome**  
Griffe(s)  
Réparer/rempl. (montant forfaitaire)  
Roues



**Jante alum. ARG bi-ton/polychrome**

Griffe(s)

Réparer/rempl. (montant forfaitaire)

Roues



**Jante alum. AVD bi-ton/polychrome**

Griffe(s)

Réparer/rempl. (montant forfaitaire)

Roues



**Jante alum. AVG bi-ton/polychrome**

Griffe(s)

Réparer/rempl. (montant forfaitaire)

Roues



**Jupe AR**

Cassé  
Le - Remplacer et peindre  
Arrière



**Pare-chocs AR**

Cassé  
Le - Remplacer et peindre  
Arrière



**Pare-chocs AV**

Cassé  
Le - Remplacer et peindre  
Avant



**Pneu AVD**

Hors tolérance  
E - Remplacer  
Roues



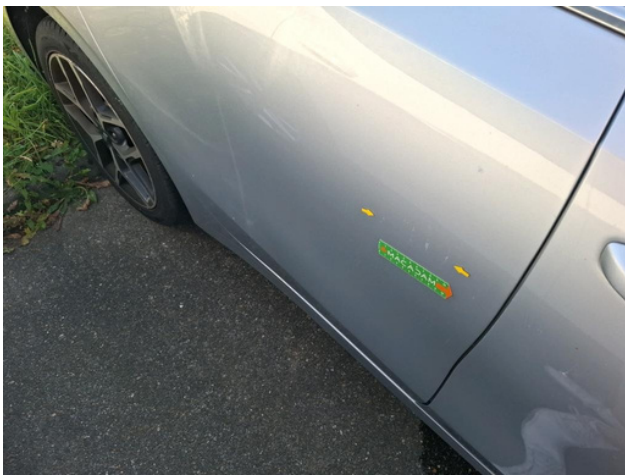
**Pneu AVG**

Hors tolérance  
E - Remplacer  
Roues



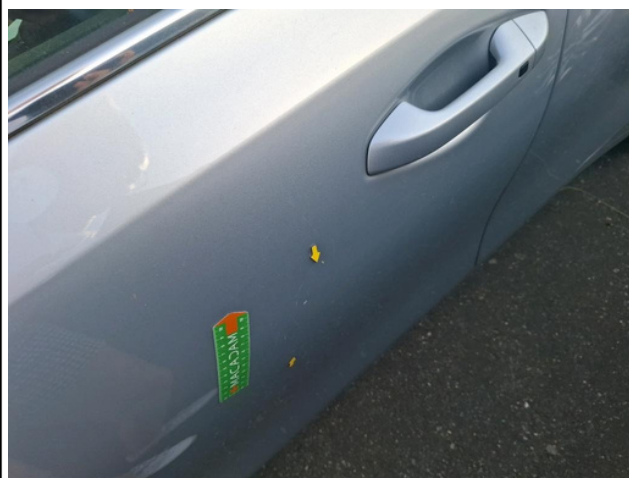
**Porte ARD**

Griffe(s)  
Peindre  
Droite



**Porte AVG**

Griffe(s)  
Peindre  
Gauche



**Spoiler AV**

Griffe(s)  
E - Remplacer  
Avant



## Pneus

### Avant Gauche

Eté

225/45/17/94/Y

Autre

3,6 mm

### Avant Droite

Eté

225/45/17/94/Y

Autre

3,8 mm

### Arrière Gauche

Eté

225/45/17/94/Y

Autre

6,5 mm

### Arrière Droite

Eté

225/45/17/94/Y

Autre

6,4 mm

## Contrôles

Cache bagages	<b>Oui</b> Catégorie	<b>Vehicule particulier</b>
Certificat immatriculation (original)	<b>Non</b> Certificat immatriculation (original)	<b>N/A</b>
Compresseur	<b>Oui</b> Couleur carrosserie	<b>Gris Clair</b>
Cric	<b>P/A</b> Galerie de toit	<b>P/A</b>
Kit réparation	<b>Oui</b> Manuel d'utilisation	<b>Oui</b>
Moteur fonctionnant	<b>Oui</b> Nature de peinture	<b>Metallisé</b>
Nbre clés télécommandes	<b>1</b> Nbre clés total	<b>1</b>
Nbre sièges	<b>5</b> Niveau carburant	<b>0</b>
Nombre appuis-têtes	<b>5</b> Roue de secours	<b>P/A</b>
Stockage GPS	<b>Oui</b> Stockage GPS	<b>HD</b>
Type de jantes (montées)	<b>Aluminium</b>	

### Informations sur le contenu et la portée du rapport d'inspection :

L'évaluation est basée sur les normes de vente spécifiées par le client.

Les dommages d'utilisation acceptables selon les normes de vente ne sont pas toujours documentés dans ce rapport d'état.

Les méthodes de réparation spécifiées et/ou les temps de réparation qui en résultent ont été déterminés en tenant compte des méthodes de réparation industrielles modernes.

Le vendeur doit évaluer les coûts de réparation individuels.

L'inspection a été effectuée sans démontage. Macadam ne peut être tenu responsable de toute information manquante. Pour plus d'informations, veuillez contacter le vendeur.