



W0VZRHNS2M6832986

Angaben zum Fahrzeug

Halter		Besichtigungszustand	ausreichend
Kennzeichen		Laufleistung (abgelesen)	58.063 km
Hersteller	Opel	Restlauf bis Service	15.360 km
Typ/Modell	GRANDLAND X	HU (Abgelesen aus ZBI)	10/2026
Fahrgestellnummer	W0VZRHNS2M6832986	Leistung / Hubraum	96 kW / 1.199 ccm
Erstzulassung	17.09.2021	Polster/Farbe	Stoff/Leder Kombination / Schwarz
Letzte Wartung		Lackierung	Grau
Kraftstoffart	Benzin	Getriebe	Automatik

Zustandsbericht

Wertmindernde Faktoren

Nr.	Bauteilgruppe	Beschreibung
1	Ausrüstung	Tirefit Füllmittel - abgelaufen - erneuern

Gebrauchsspuren

Nr.	Bauteilgruppe	Beschreibung
Das Fahrzeug weist dem Alter und Einsatzzweck entsprechende Gebrauchsspuren auf.		

Fehlteile

Fehlteil
Unterlagen - HU Bescheinigung

Festgestellte Nachlackierungen

Nr.	Ort
1	Seitenwand rechts, Tür vorne rechts, fachgerecht ausgeführt, Reparaturrechnung nicht vorhanden

Hauptbereifung

Achse	Reifengröße	Hersteller	Reifentyp	Profiltiefe	Verktgl.	Zul.
1	225/55 R18 102V	Goodyear	Ganzjahresreifen	5mm - 5mm	i.O.	i.O.
2	225/55 R18 102V	Goodyear	Ganzjahresreifen	5mm - 5mm	i.O.	i.O.

Ersatz

Typ	Reifengröße	Hersteller	Reifentyp	Profiltiefe	Ablaufdatum
Tirefit					02/2026

Der Verschleißzustand sowie evtl. Schäden an der Bereifung sind wertmäßig berücksichtigt.

TÜV SÜD Auto Partner GmbH
Gutenbergstraße 13
70771 Leinfelden-Echterdingen

Besichtigungsort
TÜV SÜD Auto Plus GmbH
Rahlau 60
22045 Hamburg

Besichtigungsdatum: 15.06.2026
Protokollnummer: 45989725
Erstellt durch: Paula Kube
Besichtigt durch: Mohammed El Mustapha



Angaben zum Fahrzeug

Hersteller	Opel	Besichtigungszustand	ausreichend
Typ/Modell	GRANDLAND X	Laufleistung (abgelesen)	58.063 km
Fahrgestellnummer	W0VZRHNS2M6832986	Erstzulassung	17.09.2021

Angaben zum Auftrag:

Auftragsgemäß erfolgte die Fahrzeugzustandsbewertung in demontagefreien Zustand.

Grundlage dieses Produktes stellt der Leitfaden für Fahrzeugrücknahmen und Bewertungen gemäß des Schadengrenzmusterkatalog des Auftraggebers dar. Die expliziten Feststellungen im Einzelfall trifft der Sachverständige objektiv im Rahmen der vorgegebenen Standards aufgrund eigener Sachkunde.

Fahrzeug-Identifizierung:

Die Fahrzeug-Identifizierungsnummer (FIN) wurde am Fahrzeug abgelesen und die Übereinstimmung im Verlauf der Besichtigung durch den Unterzeichner mit den vorgelegten Unterlagen festgestellt.

Besichtigungsbedingungen:

Die Besichtigungsbedingungen waren zur Beurteilung des Fahrzeuges ausreichend.

Allgemeinzustand:

Das Fahrzeug weist dem Alter und Einsatzzweck entsprechende Gebrauchsspuren auf.

Unterschrift Sachverständiger (Paula Kube)

Vorliegendes Druckexemplar wurde auf elektronischem Wege erzeugt. Der benannte Sachverständige versichert, dass der Inhalt die von ihm getroffenen Feststellungen korrekt wiedergibt. Es ist ohne Originalunterschrift gültig.



Übersichtsfotos

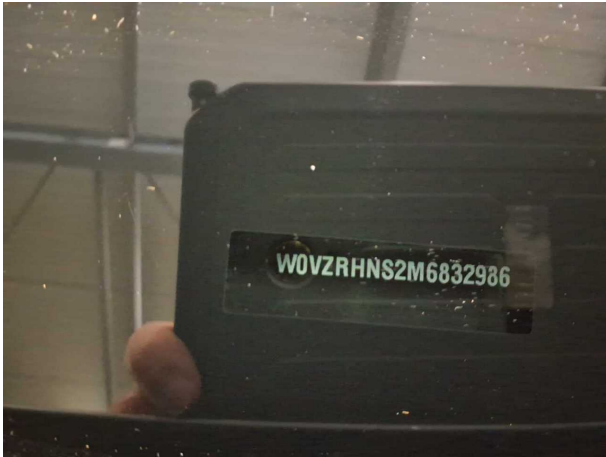


Abbildung 1: FIN



Abbildung 2: Schräg vorne



Abbildung 3: Schräg vorne



Abbildung 4: Schräg hinten



Abbildung 5: Schräg hinten



Abbildung 6: Montierte Bereifung



Abbildung 7: Innenraum vorne

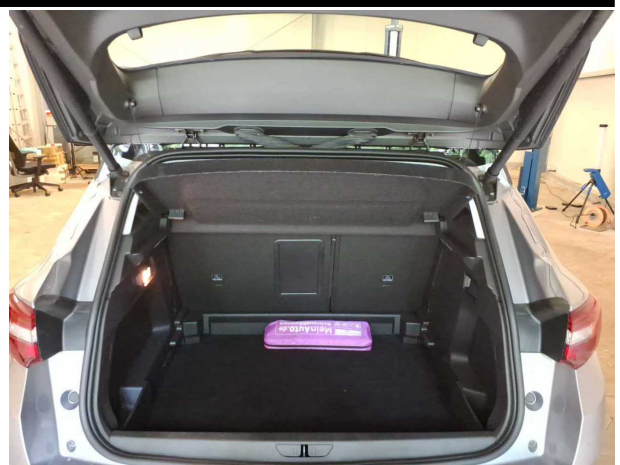


Abbildung 8: Laderaum



Abbildung 9: Laderaum



Abbildung 10: Kombiinstrument

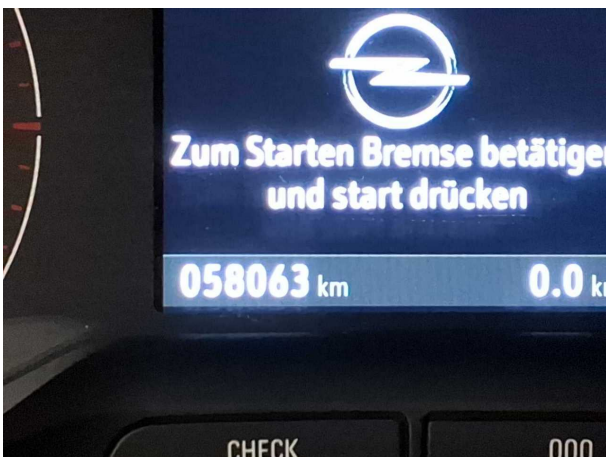


Abbildung 11: Kombiinstrument

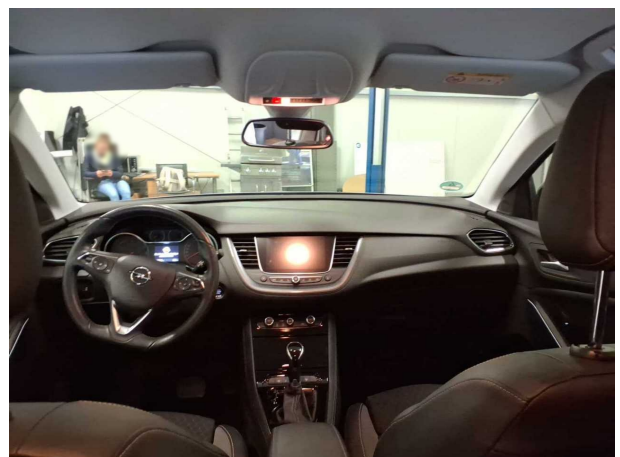


Abbildung 12: Instrumententafel

TÜV SÜD Auto Partner GmbH
Gutenbergstraße 13
70771 Leinfelden-Echterdingen

Besichtigungsort
TÜV SÜD Auto Plus GmbH
Rahlau 60
22045 Hamburg

Besichtigungsdatum: 15.06.2026
Protokollnummer: 45989725
Erstellt durch: Paula Kube
Besichtigt durch: Mohammed El Mustapha



Beschädigungsfotos



Beschädigung #1: Ausrüstung: Tirefit Füllmittel - abgelaufen - erneuern

2. Reine Elektrofahrzeuge und extern aufladbare

Hybridelektrofahrzeuge	-	Wh/km
Stromverbrauch (gewichtet, kombiniert):	-	km
Elektrische Reichweite:	-	km

3. Fahrzeug mit Ökoinnovation(en) ausgestattet: ja

3.1. Allgemeiner Code der Ökoinnovation(en): e2 29

3.2. Gesamteinsparung von CO2-Emissionen durch Öko-Innovation(en):

3.2.1. Einsparungen durch NEFZ		
Benzin / Diesel	-	g/km
Gas	-	g/km
Andere (siehe 26.)	-	g/km

3.2.2. Einsparungen durch WLTP

Benzin / Diesel	1.31	g/km
Gas	-	g/km
Andere (siehe 26.)	-	g/km

4. Alle Antriebsarten außer reinen Elektrofahrzeugen, gemäß Verordnung (EU) 2017/1151

Benzin / Diesel WLTP-Werte	CO2-Emissionen [g/km]	Kraftstoffverbrauch [l/100km]	
Niedrig	182	8.0	
Mittel	143	6.3	
Hoch	125	5.5	
Höchstwert	158	7.0	
Kombiniert	148	6.5	
Gewichtet, kombiniert	-	-	
Gas			
WLTP-Werte	CO2-Emissionen [g/km]	Kraftstoffverbrauch [l/100km] [m³/100km]	
Niedrig	-	-	-
Mittel	-	-	-
Hoch	-	-	-
Höchstwert	-	-	-
Kombiniert	-	-	-
Gewichtet, kombiniert	-	-	-

5. Vollelektrische Fahrzeuge und extern aufladbare Hybrid-Elektro-Fahrzeuge, gemäß Verordnung (EU) 2017/1151

5.1 Vollelektrische Fahrzeuge

Stromverbrauch	-	Wh/km
Elektrische Reichweite	-	km
Elektrische Reichweite innerorts	-	Km

5.2 Extern aufladbare Hybrid-Elektro-Fahrzeuge

Stromverbrauch (ECAC, weighted)	-	Wh/km
Elektrische Reichweite (EAER)	-	km
Elektrische Reichweite innerorts (EAER city)	-	km

51. Bei Fahrzeugen mit besonderer Zweckbestimmung: Bezeichnung gemäß Anhang II Nummer 5: -
52. Zusätzliche Reifen-Felgenkombinationen: technische Parameter (keine Bezugnahme auf RR)
zu Nr. 35: 215/70 R16 89H auf 7.00JX16/ET44;
zu Nr. 35: 215/65 R17 89H auf 7.00JX17/ET42;
zu Nr. 35: 225/55 R18 89H auf 7.50JX18/ET49;
zu Nr. 35: 205/55 R19 89H auf 7.00JX19/ET38;
zu Nr. 7: ww. 1630;
Die Verwendung der optionalen Reifen kann zu Abweichungen von den offiziellen Werten für Kraftstoffverbrauch und CO2-Ausstoß führen
Vermerke des Herstellers:
 weitere Angaben siehe Bedienungsanleitung
 Job- PA-Nummer 0090XK2B
 Haendler Code DE0235
 B/E
 Motorkennzeichnung 10TMA301
 Motorseriennummer 36658
 KFZ-Brief wurde erstellt

046CC0115002



www.PS-Team.de



EC CERTIFICATE OF CONFORMITY

CERTIFICADO DE CONFORMIDAD CE
 CERTIFICADO DE CONFORMIDADE CE
 CERTIFICAT DE CONFORMITÉ CE
 CERTIFICATO DI CONFORMITÀ CE
 EG CERTIFICAAT VAN OVEREENSTEMMING
 EG INTYG OM ÖVERENSSTÄMMESE
 EG ÜBEREINSTIMMUNGSBESCHEINIGUNG
 EY VAATIMUSTENMUKAISUUSTODISTUS
 OVERENSSTEMMESES ERKLÆRING EF
 ΠΙΣΤΟΠΟΙΗΤΙΚΟ ΣΥΜΜΟΡΦΩΣΗΣ ΕΚ

für vollständige Fahrzeuge



W0VZRHN52M6832986

Der Unterzeichner Georg Bednarek bestätigt hiermit, dass das Fahrzeug:

0.1. Fabrikmarke: **OPEL**
 0.2. Typ: **Z**
 Variante: **R**
 Version: **HNSS-C1PE00**
 0.2.1. Handelsbezeichnung(en): **GRANDLAND X**
 0.2.3. Kennungen:
 0.2.3.1. Kennung der Interpolationsfamilie: **IP-HNS_ATN83444-W0V-0**
 0.2.3.2. Kennung der ATCT-Familie: **AT-HNS_0402-VR3-0**
 0.2.3.3. Kennung der PEMS-Familie: **2-W0V-EQ**
 0.2.3.4. Kennung der Fahrwiderstandsfamilie: **RL_MP21ATN82050-VR3-0**
 0.2.3.5. Kennung der Fahrwiderstandsmatrix-Familie:
 0.2.3.6. Kennung der Familie mit periodischer Regenerierung:
 0.2.3.7. Kennung der Verdunstungsprüffamilie: **EV-HN_E25D_3402-VR3-0**
 0.4. Fahrzeugklasse: **M1**
 0.5. Firmenname und Anschrift des Herstellers:
Opel Automobile GmbH
Bahnhofplatz
65423 Rüsselsheim am Main
 0.6. Anbringungsstelle und Anbringungsart der vorgeschriebenen Schilder:
an der rechten B-Säule
 Anbringungsstelle der Fahrzeug-Identifizierungsnummer:
im Motorraum rechts
 0.10. Fahrzeug-Identifizierungsnummer:
W0VZRHNS2M6832986
 0.11. Produktionsdatum des Fahrzeugs:
19.07.2021
 mit dem in der am **05.05.2021** erteilten Genehmigung **e2*2007/46*0597*21** beschriebenen Typ in jeder Hinsicht übereinstimmt und zur fortwährenden Teilnahme am Straßenverkehr in Mitgliedstaaten mit **Rechtsverkehr** in denen **metrische** Einheiten für das Geschwindigkeitsmessgerät und **metrische** Einheiten für den Wegstreckenzähler verwendet werden, zugelassen werden kann.

Rüsselsheim **20.07.2021**
 Ort Datum

 Unterschrift
Director
Regulations &
Certification
 Position

1. Anzahl der Achsen: **2**
 und Räder: **4**
 3. Antriebsachsen (Anzahl, Lage, gegenseitige Verbindung):
1; Achse 1
 3.1. Spezifiziere wie das Fahrzeug ist:
nicht automatisiert
 4. Radstand: **2675** mm
 4.1. Achsabstände:
 1 - 2: **2675** mm
 5. Länge: **4477** mm
 6. Breite: **1856** mm
 7. Höhe: **1609** mm
 13. Masse in fahrbereitem Zustand: **1395** kg
 13.2. Tatsächliche Masse des Fahrzeugs: **1491** kg
 16.1. Technisch zulässige Gesamtmasse in beladenem Zustand: **2000** kg
 16.2. Technisch zulässige maximale Masse je Achse:
 1: **1100** kg
 2: **1100** kg
 16.4. Technisch zulässige Gesamtmasse der Fahrzeugkombination: **3300** kg
 18. Technisch zulässige maximale Anhängemasse bei Beförderung eines Deichselanhängers: **-** kg
 18.1. Zentralachsanhängers: **1300** kg
 18.4. ungebremsten Anhängers: **695** kg
 19. Technisch zulässige Stützlast am Kupplungspunkt: **70** kg
 20. Hersteller der Antriebsmaschine:
PSA
 21. Baumusterbezeichnung gemäß Kennzeichnung am Motor:
HN05
 22. Arbeitsverfahren:
Fremdzündung / 4-Takt
 23. Reiner Elektroantrieb: **nein**
 23.1. Hybrid-(Elektro-)Fahrzeug: **nein**
 24. Anzahl und Anordnung der Zylinder: **3; in Reihe**
 25. Hubraum: **1199** cm³
 26. Kraftstoff:
Benzin
Einstoff
 26.1. Höchstleistung
 27.1. Höchste Nennleistung: **96.00** kW bei: **5500** min⁻¹ (Verbrennungsmotor)
 27.3. Höchste Nennleistung: - kW (Elektromotor)
 27.4. Höchste 30-Minuten-Leistung: - kW (Elektromotor)

28. Getriebe (Typ): **automatisch**
 28.1. Übersetzungsverhältnisse:
 1. Gang 2. Gang 3. Gang 4. Gang 5. Gang
0.1972 0.3365 0.5128 0.6804 0.8126
 6. Gang 7. Gang 8. Gang 9. Gang
1.0 1.2373 1.4872 -
 28.1.1. Übersetzung des Achsgetriebes: **0.2459**
 28.1.2. Übersetzungen des Achsgetriebes:
 1. Gang 2. Gang 3. Gang 4. Gang 5. Gang
0.0557 0.0951 0.1449 0.1922 0.2296
 6. Gang 7. Gang 8. Gang 9. Gang
0.2825 0.3496 0.4202 -
 29. Höchstgeschwindigkeit: **196** km/h
 30. Spurweite:
 1: **1579** mm
 2: **1587** mm
 35. Reifen/Radkombination:
 Energieeffizienzklasse von Rollwiderstandskoeffizienten (RWK) und Reifenklasse - zur Bestimmung der CO₂-Emissionen:
1: 225/55 R18 102V 7.5Jx18 ET41
2: 225/55 R18 102V 7.5Jx18 ET41
 36. Anhänger-Bremsanschlüsse:
-
 38. Code des Aufbaus:
AF Mehrzweckfahrzeug
 40. Farbe des Fahrzeugs:
grau
 41. Anzahl und Anordnung der Türen:
4; 2 links, 2 rechts
 42. Anzahl der Sitzplätze (einschließlich Fahrersitz):
5
 42.1. Sitz(e), der (die) nur zur Verwendung bei stehendem Fahrzeug bestimmt ist (sind):
-
 42.3. Anzahl der für Rollstuhlfahrer zugänglichen Sitzplätze:
-
 46. Standgeräusch:
 bei der Drehzahl: **74.00** dB(A)
3750 min⁻¹
 Fahrergeräusch: **71.00** dB(A)
 47. Abgasnorm: **EURO 6 AP**
 47.1. Parameter für die Emissionsprüfung
 47.1.1. Prüfmasse: **1577** kg
 47.1.2. Querschnittsfläche **0.826** m²
 47.1.2.1. Voraussichtliche Querschnittsfläche des Lufteinlasses am Kühlergrill:
- cm³

47.1.3. Fahrwiderstandskoeffizienten
 47.1.3.0. f₀: **105.0** N
 47.1.3.1. f₁: **0.072** N/(km/h)
 47.1.3.2. f₂: **0.04018** N/(km/h)²
 47.2. Fahrzyklus
 47.2.1. Fahrzyklusklasse: **3b**
 47.2.2. Miniaturisierungsfaktor (fdsc): **-**
 47.2.3. Begrenzte Geschwindigkeit:
 48. Abgasverhalten: **715/2007*2018/1832AP**
 1.2. Prüfverfahren: Typ 1 (NEFZ Mittelwerte, WLTP Spitzenwerte) [mg/km] oder WHSC (EURO VI) [mg/kWh]

	Benzin / Diesel	Gas	Andere (siehe 26.)	
CO	327.2	-	-	mg/km
THC	18.5	-	-	mg/km
NMHC	16.6	-	-	mg/km
NOx	51.1	-	-	mg/km
THC+NOx	-	-	-	mg/km
NH3	-	-	-	ppm
Partikelmasse	0.51	-	-	mg/km
Partikelzahl	3.03	-	-	10 ¹¹ /km

2.2. Prüfverfahren: WHTC (EURO VI)

	Benzin / Diesel	Gas	Andere (siehe 26.)	
CO	-	-	-	mg/kWh
NOx	-	-	-	mg/kWh
NMHC	-	-	-	mg/kWh
THC	-	-	-	mg/kWh
CH4	-	-	-	mg/kWh
NH3	-	-	-	ppm
Partikelmasse	-	-	-	mg/kWh
Partikelzahl	-	-	-	10 ¹¹ /km

48.1. Rauch: **-** m⁻¹
 48.2. Angegebene höchste RDE-Werte
 NOx [mg/km] Partikelzahl [10¹¹/km]

Vollständige RDE-Fahrt	60	6
Innerstädtische RDE-Fahrt	60	6

49. CO₂-Emissionen/Kraftstoffverbrauch/Stromverbrauch:
 1. Alle Antriebsarten außer reinen Elektrofahrzeugen

Benzin / Diesel NEFZ-Werte	CO ₂ -Emissionen [g/km]	Kraftstoffverbrauch [l/100km]
Innerorts	135	5.9
Außerorts	107	4.7
Kombiniert	118	5.2
Gewichtet, kombiniert	-	-

Gas NEFZ-Werte	CO ₂ -Emissionen [g/km]	Kraftstoffverbrauch [l/100km]	[m ³ /100km]
Innerorts	-	-	-
Außerorts	-	-	-
Kombiniert	-	-	-

Abweichungsfaktor: **-**
 Differenzierungsfaktor: **-**

MOBILITY CONCEPT

LVV Nr 440448
Hersteller Opel
Model Grandland/Grandland X
Variante Elegance 1.2
Listenpreis 19.111,76
VIN W0VZRHNS2M6832986
Erstzulassungsdatum 17.9.2021
Kennzeichen HH-SG 5514

Schadensfälle der int. Belegnummer: 361736

28.06.2026

Schadennummer	Unfalldatum	Beschädigung	Schadenhöhe in EUR
2023102686	15.02.2023	Stoßfänger vorne	
2023102687	25.08.2022	Beifahrerseite Tür hinten Beifahrerseite Tür vorne	
2023102685	15.02.2023	Windschutzscheibe/Reparatur	
2026108633	09.08.2025	Windschutzscheibe gerissen	
2026108858	17.11.2025	Beifahrerseite Seitenteil hinten Beifahrerseite Tür hinten	