



Hüsges Gruppe®
Die Gutachter

Zustandsbericht

| | | | |
|-------------------------|----------------------------|----------------------------|-------------------|
| Kunde : | Allane SE HCBE | Amtl. Kennzeichen : | ME-S 1230E |
| Berichtsnummer : | 0000000926894-DE926 | | |
| Referenznummer: | 31188482 | | |

Fahrzeugdaten

Hyundai Ioniq 5 (05.2021->) Uniq Elektro

| | | | |
|--------------------------|----------------------------|--------------------------|--|
| Fahrzeug-Ident.-Nr.: | KMHKR81EFPU181472 | Laufleistung abgelesen: | 120513 km 23.06.2026 Obere Lichtenplatzer Str. 304, 42278 Wuppertal |
| Erstzulassung / Baujahr: | 02.06.2023 / 2023 | Besichtigungsdatum/-ort: | |
| Fahrzeugart: | SUV | Aufbauart: | Geländewagen/Pickup |
| Kraftstoff: | Elektro | Getriebe Art: | Automatik |
| Navi.-Datenträger: | Festplattenlaufwerk | Hubraum / Leistung: | 0 ccm / 168 kW (228 PS) |
| Antriebsart: | Heckantrieb | Lackfarbe: | Atlas White / SOL |
| Lackart: | Uni (2 Schicht) | Türen / Sitzplätze: | 5 / 5 |
| Anzahl Schlüssel: | 2 | Nächste HU / AU: | 06.2026 / 06.2026 |
| Polster Art: | Leder | Serviceheft verfügbar: | Ja |
| Farbe Innenausstattung: | Schwarz | Serviceheft gepflegt: | Teilweise |
| Raucherfahrzeug: | Nein | Letzter Service km / am: | 111360 / 18.03.2026 |
| Fahrzeug fahrbereit: | Ja | Vorgelegte Fahrzeug- | |
| Zustand aussen: | 2 - Gut | Unterlagen: | ZB I (Fzg.Schein) |
| | | Zustand innen: | 2 - Gut |

Der Zustandsbericht wurde unparteiisch und nach bestem Wissen und Gewissen erstellt. Die im Zustandsbericht aufgeführten Bilder sind Bestandteil der Fahrzeugbeschreibung, hinsichtlich der Ausstattung und des Fahrzeug-zustandes.



Montierte Bereifung

| Reifenart / Felgentyp: | Allwetterreifen | Aluminium original |
|---------------------------|-----------------------|-----------------------------|
| 1. Achse - links / Zust. | Kleber | 235/55/R19/105W 4 mm |
| 1. Achse - rechts / Zust. | Kleber | 235/55/R19/105W 4 mm |
| 2. Achse - links / Zust. | Kleber | 235/55/R19/105W 4 mm |
| 2. Achse - rechts / Zust. | Kleber | 235/55/R19/105W 4 mm |
| Verkehrssicherheit: | Verkehrssicher | |

Serienausstattung

- Ablagetasche an Vordersitzlehnen
- Airbag Beifahrerseite
- Airbag Fahrerseite
- Alarmanlage
- Antriebsart: Heckantrieb
- Audiosystem Radio RDS
- Außenspiegel elektr. verstell- und heizbar, beide
- Außenspiegel Unterschale schwarz lackiert
- Blinkleuchte in Außenspiegel integriert
- Einschaltautomatik für Fahrlicht / Lichtsensor
- Elektromotor 168 kW (cont. 56 kW)
- Fahrassistenz-System: aktiver Spurhalteassistent (LKAS, Lane Keep Assist System)
- Fahrassistenz-System: Aufmerksamkeits-Assistent
- Fahrassistenz-System: Autonome Notbremsfunktion inkl. Abbiegefunktion (FCA-JT)
- Fahrassistenz-System: Autonome Notbremsfunktion inkl. Fußgängererkennung (FCA-Ped.)
- Fahrassistenz-System Fahrprofilauswahl (Drive Mode)
- Fahrassistenz-System: Insassenalarm (RSA)
- Fahrassistenz-System Querverkehrs-Assistent (Cross Traffic)
- Adapter zum Anschluss von 230V-Geräten an der Ladebuchse
- Airbag Beifahrerseite abschaltbar
- Aktives Bremslicht (ESS)
- Anti-Blockier-System (ABS)
- Audio-Navigationssystem
Touchscreen-Farbdisplay (12,25 Zoll)
- Außenspiegel elektr. anklappbar
- Außenspiegel lackiert
- Batterieheizsystem
- Dachspoiler
3. Bremsleuchte
- Elektr. Bremskraftverteilung
- Elektron. Stabilitätskontrolle (ESC) mit Bremsassistent
- Fahrassistenz-System: aktiver Totwinkel-Assistent
- Fahrassistenz-System: Autobahnassistent (Highway Driving Assist, HDA)
- Fahrassistenz-System: Autonome Notbremsfunktion inkl. Fahrradfahrererkennung (FCA-Cyc.)
- Berganfahrhilfe
- Fahrassistenz-System Fernlichtassistent
- Fahrassistenz-System: Multikollisionsbremse (Multi Collision Brake)
- Fahrassistenz-System: Querverkehrs-Assistent vorn (Kreuzungs-Assistent)

- Fahrassistenz-System: Sicherheitssystem mit automatischem Notruf (ERA GLONASS / eCall)
- Fahrassistenz-System: Verkehrszeichenerkennung, erweitert (Geschwindigkeits-Regel-/Begrenzeranlage)
- Fensterheber elektrisch vorn und hinten, mit Auf-/Ab-Automatik
- Freisprecheinrichtung Bluetooth
- Gepäcknetz im Koffer-/Laderaum
- Getriebe für Elektrofahrzeug
- Getränkehalter vorn
- Handschuhfach Schublade
- Heckklappe/-Deckel elektr. betätigt (Öffnung, sensorgesteuert)
- Heckscheibenwischer
- Induktionsladeschale für Smartphone
- Instrumentenanzeige Farbdisplay 12,25 Zoll
- Karosserie 5-türig
- Klimaautomatik 2-Zonen
- Kopfstützen hinten verstellbar
- Ladekabel mit Typ 2-Stecker
- LED-Paket
Pixel-LED-Scheinwerfer, LED-Leuchtband vorn, Heckleuchten LED (Pixel-Design)
- Lendenwirbelstütze Sitz vorn rechts, elektr. verstellbar
- Lenkrad mit Schaltwippen
- Lenksäule (Lenkrad) längsverstellbar
- Leuchtweitenregelung
- Luftdüsen hinten
- Mittelarmlehne hinten
- Navigationsbasierte Adaptive Geschwindigkeitsregelanlage (Tempomat) mit Abstandsregelung (NSCC)
- Park-Paket
Seitenschutzleisten silber, Radlaufabdeckung vorn und hinten lackiert, Applikationen am Fahrzeugheck (Silber), Stoßfänger vorn mit Applikationen (Silber), Kamerasystem Around View, Fahrassistenz-System: Remote Parklenkassistent (Remote Smart Parking Assist, RSPA), Fahrassistenz-System: City-Notbremsfunktion, rückwärts (PCA-R), Fahrassistenz-System: Totwinkel-Assistent mit Monitoranzeige (BVM)
- Fahrassistenz-System: Spurfolgeassistent (Lane Following Assist, LFA)
- Fensterheber elektr. mit Einklemmschutz
- Fensterrahmen Zierleisten schwarz glänzend
- Frontscheibe Verbundglas
- Gepäckraumabdeckung / Rollo
- Getränkehalter hinten
- Gurtstraffer
- Head-up-Display
- Heckscheibe heizbar
- HV-Batterie 77,4 kWh (Lithium-Ionen)
- Innenspiegel mit Abblendautomatik
- Isofix-Aufnahmen für Kindersitz
- Kindersicherung elektr. betätigt
- Kopf-Airbag-System
- Kühlergrill, Aktive Luftklappen, regelbar
- Ladevorrichtung On-Board-Lader (3-Phasen)
- Lendenwirbelstütze Sitz vorn links, elektr. verstellbar
- Lenkrad (Leder) mit Multifunktion
Lenkrad heizbar
- Lenksäule (Lenkrad) höhenverstellbar
- Leseleuchten vorn und hinten LED
- LM-Felgen
- Mineraleffekt-Lackierung Lucid-Blue
- Mittelarmlehne vorn verschiebbar
- Notladekabel (ICCB)
- Parkbremse elektrisch (EPB)



- Pedale Aluminium
- Reifen-Reparaturkit
- Rückfahrkamera
- Rücksitzlehne geteilt/klappbar
- Scheibenbeschlagenerkennung / Regelung
- Seitenairbag vorn
- Service-System: MBUX Augmented Reality Head-up-Display
- Servolenkung
- Sitz vorn links elektr. verstellbar
- Sitz vorn rechts elektr. verstellbar
- Sitz-Paket
Sitzbezug / Polsterung: Leder, Komfortsitze vorn (inkl. Belüftung / Sitzheizung), Sitzheizung vorn, Ambiente-Beleuchtung, Fahrassistenz-System: Ausstiegswarnung
- Smart-Key
- Sonnenblenden mit Spiegel
- Sound-System BOSE
Verglasung Akustikglas, Subwoofer, 7 Lautsprecher
- Steckdose (12V-Anschluß) 2.Sitzreihe
- Steckdose (12V-Anschluß) vorn
- Türgriffe außen ausfahrbar / versenkbar, elektrisch
- Uniq-Paket
- USB-Anschluss Mittelkonsole
- Verglasung hinten abgedunkelt
- Warnanlage für Sicherheitsgurte, Fahrer-/Beifahrerseite
- Wärmepumpe für Heizungs-/Klimaanlage
- Radioempfang digital (DAB+)
- Reifendruck-Kontrollsystem
- Rücksitzbank verschiebbar
- Schalt-/Wählhebel (Shift by Wire)
- Scheibenwischer mit Regensensor
- Seitenairbag vorn mitte (Central Airbag)
- Service-System: Remote Services (Blue Link)
- Sicherheitsgurte vorn höhenverstellbar
- Sitz vorn links höhenverstellbar
- Sitz vorn rechts höhenverstellbar
- Sitzheizung hinten
- Smartphone Schnittstelle (Apple CarPlay & Android Auto)
- Sonnenrollo Türscheiben hinten
- Start-Stop-Knopf
- Steckdose (12V-Anschluß) im Koffer-/Laderaum
- Tagfahrlicht LED
- Türgriffe außen Wagenfarbe
- USB-Anschluss hinten
- Verglasung getönt
- Vorheizsystem für Batterie
- Wegfahrsperr (elektronisch)
- Zentralverriegelung mit Fernbedienung

Wir weisen darauf hin, dass die bereitgestellten Daten aus der DAT-Datenbank übernommen wurden. Für die Vollständigkeit und Richtigkeit kann keine Haftung übernommen werden.

Allgemeine Prüfung

Probefahrt:

Eingeschränkt durchgeführt

Aufgrund der Bedingungen konnte eine kurze Probefahrt nur mit mäßiger Geschwindigkeit durchgeführt werden. Im Rahmen der Probefahrt wurden weitere Prüfungen durchgeführt. Die Ergebnisse sind im weiteren Verlauf des Gutachtens dokumentiert.

Unterbodenprüfung:

Eingeschränkt durchgeführt

Zur Untersuchung des Fahrzeuges standen weder Hubmittel (Hebebühne o. ä.) noch eine Auffahrrampe bzw. Grube zur Verfügung. Aus diesem Grund war die Besichtigung der Fahrzeugunterseite nur begrenzt möglich.

Laufleistung plausibel: **Nicht prüfbar**
Nicht prüfbar

Hinweis:
Hinweis (Verkehrssicherheit):

Unfallschadenprüfung

Rep. Vorschäden / -höhe brutto: **Keine feststellbar**
Im Rahmen einer Sichtprüfung der Karosserieaußenhaut konnten keine Vorschäden festgestellt werden.

Lackschichtendickenmessung: -
-

Bestehender Unfallschaden: **Nicht festgestellt**
Am Fahrzeug wurden im Rahmen einer Sichtprüfung der Karosserieaußenhaut keine bestehenden Unfallschäden festgestellt (ausgenommen übliche Gebrauchsspuren).

Hinweis:

Übersicht durchgeführte Zustandsprüfung

| | | | | | |
|---------------------|-----------------------|---|-----------------------------|-----------------------|---|
| Klimaanlage: | Eingeschränkt geprüft | ✓ | Sitzheizung: | Eingeschränkt geprüft | ✓ |
| Lichtanlage: | Eingeschränkt geprüft | ✓ | Sonnendach/ Verdeck: | Nicht vorhanden | ✗ |
| Bremsanlage: | Eingeschränkt geprüft | ✓ | Motorlauf: | Eingeschränkt geprüft | ✓ |

Durchgeführte Technikprüfung

Klimaanlage: Die Klimaanlage konnte bei der Besichtigung nur eingeschränkt geprüft werden.

Sitzheizung: Eingeschränkt geprüft

Lichtanlage: Die Lichtanlage konnte zum Besichtigungszeitpunkt nur eingeschränkt geprüft werden.

Sonnendach/ Verdeck: Nicht vorhanden

Bremsanlage: Die Bremsanlage wurde durch eine Inaugenscheinnahme geprüft.

Motorlauf: Die Überprüfung des Motorlaufs war nur eingeschränkt möglich. Dabei wurden keine akustischen bzw. visuellen Auffälligkeiten festgestellt.

Hinweis: *ca.15 Dellen auf dem Dach

Schaden



Karosserie außen

| | Bauteil | Schaden | Rep.-Art |
|----|----------------------------|-----------------|---------------------|
| 1. | Felge Vorne - Rechts | Beschädigt | Smart Repair |
| 2. | Türeinstieg Vorne - Rechts | Beschädigt | Smart Repair |
| 3. | Dachrahmen - Rechts | 2 Dellen | Sanft Instandsetzen |
| 4. | Dach | Dellen / Beulen | Sanft Instandsetzen |
| 5. | Felge Vorne - Links | Beschädigt | Smart Repair |



Eine Vorschadenprüfung erfolgt ausschließlich im Rahmen und der Möglichkeiten einer Inaugenscheinnahme und Lackschichtenmessung ohne eine Demontage von Bauteilen. Ein möglicher Vorschadenumfang ist unbekannt.

Wir weisen darauf hin, dass das Fahrzeug zusätzlich zu den im Bericht aufgeführten Beschädigungen alters- und laufleistungsbedingte Gebrauchsspuren aufweisen kann, wie sie im normalem Gebrauch unvermeidlich sind (kleine Beulen, Dellen, Kratzer).

Es wird zudem keine Haftung für einen Defekt und / oder verborgen gebliebene Schäden im Hinblick auf Elektronik und Mechanik übernommen, sowie für arglistige Täuschung und verschwiegene Mängel.

Bilddokumentation



Vorne links



Vorne rechts



Hinten rechts



Hinten links



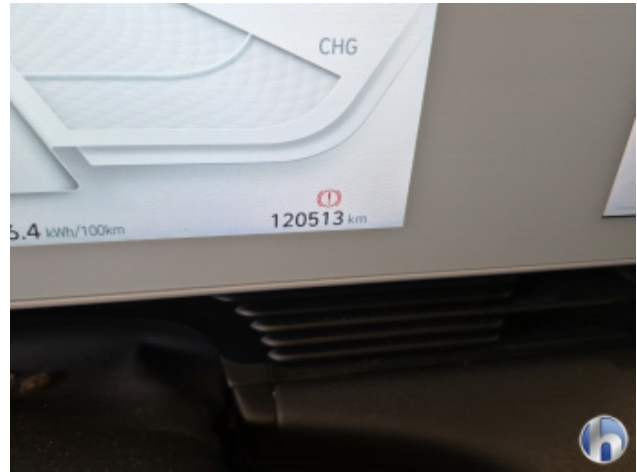
Kofferraum



Innen



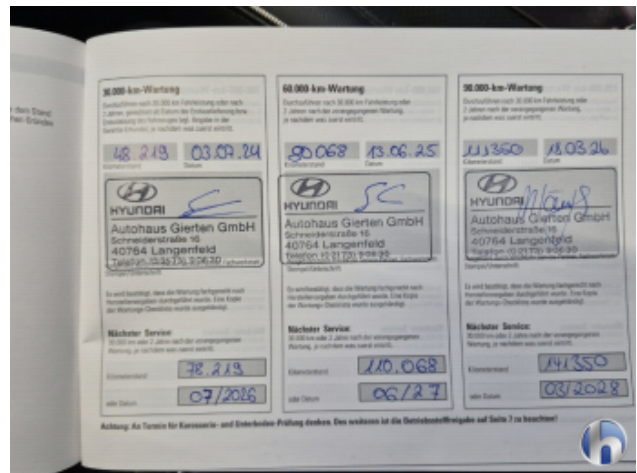
Kombiinstrument



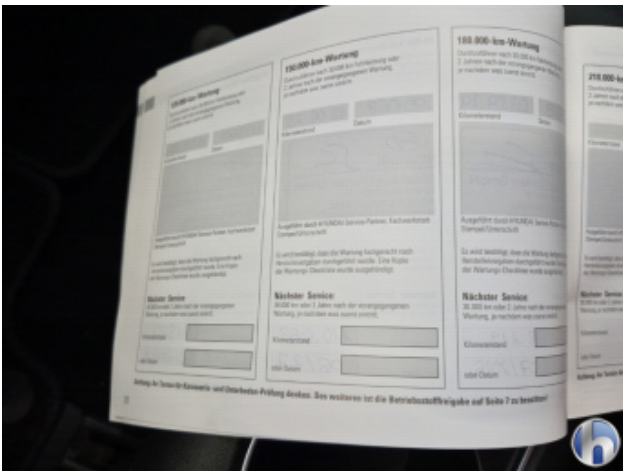
Kilometerstand



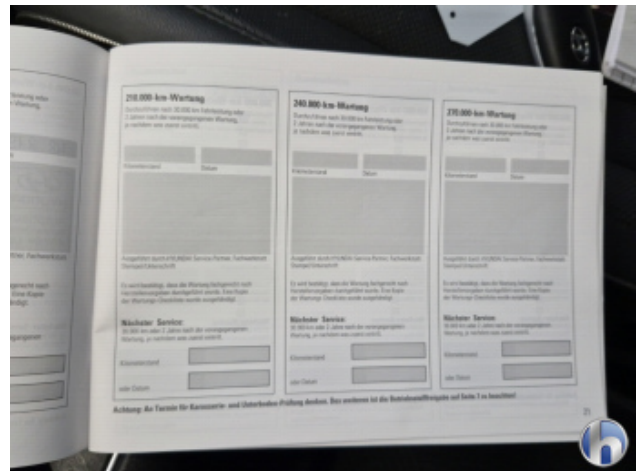
Mittelkonsole



Serviceheft/Nachweis



Serviceheft/Nachweis



Serviceheft/Nachweis



Motorraum



Felgen



Bereifung



Bereifung



Bereifung



Bereifung



1. Felge Vorne - Rechts
Beschädigt - Smart Repair



1. Felge Vorne - Rechts
Beschädigt - Smart Repair



2. Türeinstieg Vorne - Rechts
Beschädigt - Smart Repair



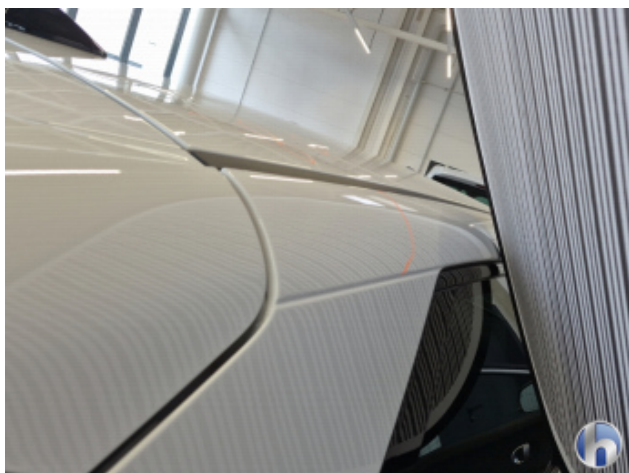
2. Türeinstieg Vorne - Rechts
Beschädigt - Smart Repair



2. Türeinstieg Vorne - Rechts
Beschädigt - Smart Repair



3. Dachrahmen - Rechts
2 Dellen - Sanft Instandsetzen



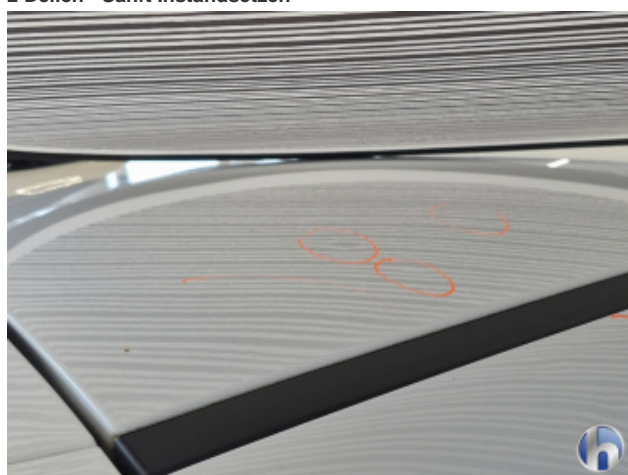
3. Dachrahmen - Rechts
2 Dellen - Sanft Instandsetzen



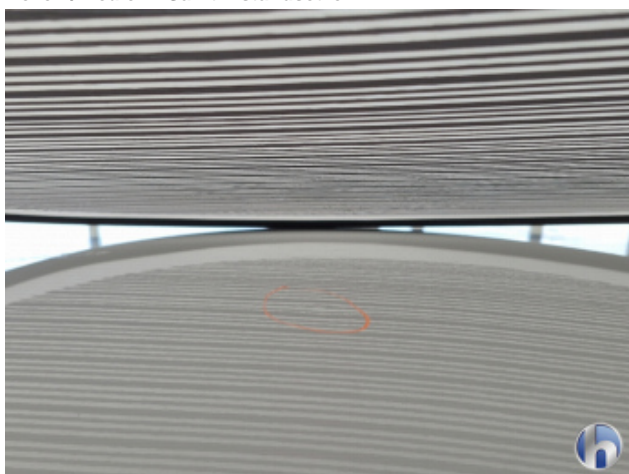
3. Dachrahmen - Rechts
2 Dellen - Sanft Instandsetzen



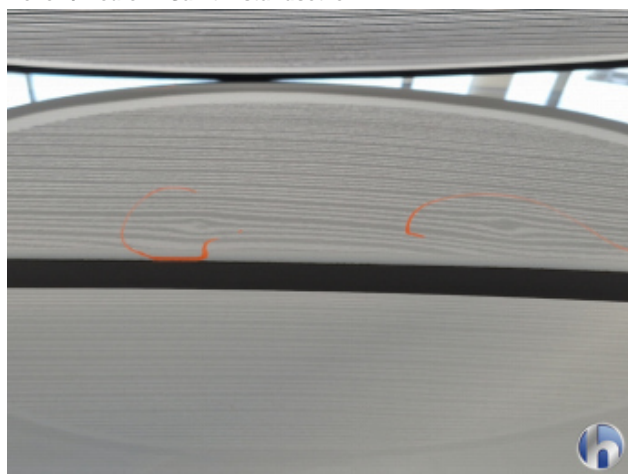
4. Dach
Dellen / Beulen - Sanft Instandsetzen



4. Dach
Dellen / Beulen - Sanft Instandsetzen



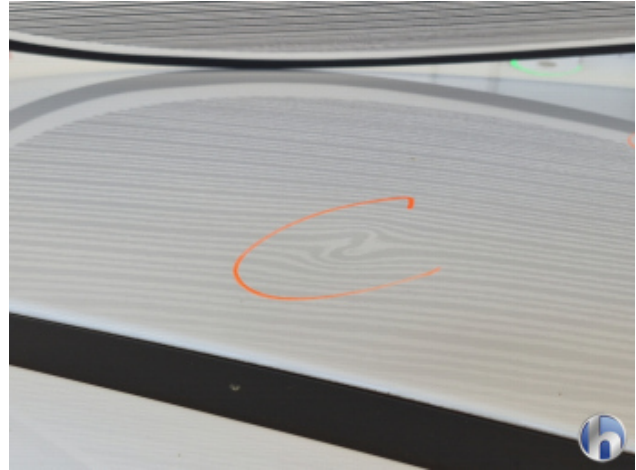
4. Dach
Dellen / Beulen - Sanft Instandsetzen



4. Dach
Dellen / Beulen - Sanft Instandsetzen



4. Dach
Dellen / Beulen - Sanft Instandsetzen



4. Dach
Dellen / Beulen - Sanft Instandsetzen



4. Dach
Dellen / Beulen - Sanft Instandsetzen



5. Felge Vorne - Links
Beschädigt - Smart Repair



5. Felge Vorne - Links
Beschädigt - Smart Repair



Hüsge Gruppe®
Die Gutachter