

Anteprima

Numero Ordine

1002455214

Telaio

WAUZZZFY3R2091228



Anteriore sinistra 3/4



Posteriore destra 3/4



Interni lato guida

Dati del Veicolo

Marca e Modello

Q5 Sportback advanced quattro 2.0 40 electric/TDI 150kW 7-speed S tronic 4 doors

Conforme alla circolazione

SI

Categoria del veicolo

Autovettura

Tipo di veicolo

SUV

Data di immatricolazione

31/05/2024

Colore interno

Grigio

Colore esterno

Blu

Colore del tetto

Blu

Chilometraggio

135507

Tipo di motorizzazione

Ibrido Diesel

Sistemi di trazione

Trazione anteriore

Numero di porte

4

Numero di posti

4

Cambio

Automatico

Numero di chiavi

2

Numero di cilindri

4

Numero di marce

8

Documenti e Manutenzione

Data prossima revisione

31/05/2028

Carta di Circolazione disponibile

SI

Chilometraggio ultima manutenzione

Libretto di manutenzione

NO

Data ultima manutenzione

Equipaggiamenti Veicolo

Senza ancoraggio seggiolino anteriore (ISOFIX)	Sedili anteriori a regolazione manuale
Versione autovetture	Schienale del sedile posteriore, sdoppiabile e ribaltabile
Mancorrente del tetto, eliminato	Piano di copertura vano bagagli
Senza tendina parasole	Senza riscaldamento del sedile
Senza ventilazione sedili/funzione massaggio	Cofano del bagagliaio ad apertura e chiusura elettriche
Parabrezza in vetro atermico e acustico	Chiusura di sicurezza per bambini, manuale
Chiave del veicolo, senza SAFELOCK	Cristalli laterali e lunotto in vetro atermico
Specchietto interno con funzione antiabbagliamento automatica, senza cornice	Portabevande
Airbag laterali anteriori e sistema degli airbag per la testa	Norma sui gas di scarico, WLTP3 M1, N1-I//EU6EA
Cerchi, design a 5 razze doppie dinamiche, 8,0J x 18, pneumatici 235/60 R18	Pacchetto Cromo
Frequenza portante da 433,92 fino a 434,42 MHz	Senza interventi speciali sulla carrozzeria
Pellicola adesiva	Spoiler sul tetto
Specchietto esterno sinistro, asferico	Inseri decorativi Micrometallic Argento
Poggiatesta anteriori	Alette parasole anteriori
Bracciolo centrale anteriore comfort	Senza estintore
Senza lamine decorative/emblemi	Guscio dello specchietto esterno in colore carrozzeria
Audi pre sense city	Audi active lane assist
Rivestimento del fondo del bagagliaio	Cielo in tessuto nel colore specifico
Mascherina posteriore (ECE)	Specchietto esterno destro, asferico
Specchietti esterni regolabili, riscald. e ripieg. elettricamente, con funz. autom. antiabb. sui due lati	Senza portatarga anteriore
Senza predisposizione per sistema di inseguimento (Vehicle-Tracing System)	Immobilizzatore elettronico
Differenziazione classi dei veicoli -FY0/FYF-	Pomello leva cambio/leva selettore
Sistema Start/Stop	Senza rivestimento in pelle
Supporto lombare a 4 vie per i sedili anteriori	Indicatore di controllo della pressione dei pneumatici
Audi pre sense rear	Listelli sottoporta con inserti in alluminio anteriori
Assistente di cambio corsia	Sistema di navigazione MMI plus con MMI touch
Senza cavo di ricarica Mode 3 per ricarica in luoghi pubblici (CA)	Sistema di controllo per il parcheggio plus
Fari a LED	Senza cavo di rete per spina industriale per il sistema di carica e-tron
8 altoparlanti	Regolazione automatica degli abbaglianti
Fanali di coda a LED	Luci diurne
Clacson bitonale	Sistema di regolazione automatica della velocità
Climatizzazione comfort a 3 zone	Senza lavafari
Alternatore motorino di avviamento cinghia da 12 V 130-200 A	Paese non a temperature elevate
Senza riscaldamenti supplementari	Senza sistema per pagamento pedaggio integrato
Audi virtual cockpit plus	Interfacce di ricarica USB nella parte posteriore dell'abitacolo
Audi phone box light	Controllo allacciamento cinture
Qualità di serie	Senza ulteriori luci di segnalazione
Non viene ritirata dal cliente	Programma di vendita nazionale, Italia
Categoria 0	Circolazione a destra
Kit di componenti senza norme nazionali di costruzione	Audi AG
Certificato di idoneità tecnica alla circolazione, supplemento	advanced
Codice Regione " ECE " per impianto radio	Prova di omologazione per l'Italia (San Marino, Città del Vaticano)
Senza sistema di ricarica compatto e-tron (CA), senza cavo di rete per spina per uso domestico	Motore turbodiesel a 4 cilindri 2,0 l/150 kW (4 valv.) TDI, Common Rail mot. base: T6F/T98/T48/T4T/T1T/T1H
Variante equipaggiamento base	Non è una versione promozionale
Ruote della serie	Serbatoio dell'agente riducente con volume di rifornimento maggiorato
Non è una vettura speciale, versione standard	Predisposizione per optional attivabili su richiesta (functions on demand)
Senza compensatore	Gruppo di paesi A
Senza sistema di segnalazione acustico del veicolo	Senza condizionamento
Superfici decorative Nero Opaco	quattro con tecnologia ultra
Senza Car2X	Predisposizione per upgrade di Prodotto
Pneumatici 235/60 R18 103W	Senza dispositivo di blocco basato sul tasso alcolico
Audi smartphone interface	S tronic (per trazione integrale)
Motore a gasolio	Sistema di navigazione e infotainment Audi connect
Batteria 380A (68Ah)	Chiamata di emergenza e assistenza Audi connect con Audi connect Remote & Control
Liquido refrigerante R1234yf	Retrocamera
Sportback	Senza display head-up
Gestione SWIN	Vettura con guida a sinistra
Protezione per il trasporto (versione 2)	Senza sostegno per parete
Pacchetto Assistenza città	Tessuto Synonym
Pacchetto Funzione pneumatici	Pacchetto Assistenza Tour
Funzione di assistenza 30000 km oppure 2anni (variabile)	Senza pacchetto Vano portaoggetti
Vetro trasparente	Con telecamera multifunzionale
Riconoscimento della segnaletica stradale con telecamera	Pacchetto Luci Ambiente
	Senza pedana

Equipaggiamenti Veicolo

Ricezione radio digitale	Servosterzo elettromeccanico
Sedili anteriori normali	Gestione speciale
Motore diesel 4 cil. 2,0 L gruppo mot. 05L.A	Assistente alla fermata
Strumento combinato, indicazione in km/h	Senza dispositivo di apertura garage
Pedaleria "versione standard"	Sistema elettrico standard
Misure di protezione dei pedoni ampliate	Senza sistema di allarme contro pericoli
Pneumatici senza determinazione della marca	Pacchetto Tecnologia Italia
Pacchetto equipaggiamenti Italia	Standard
Ciclo di fabbricazione standard	Sistema di alimentazione Diesel
Tiptronic	Categoria di peso avantreno campo di peso 6
Mild Hybrid	Con targhette/adesivi/certificati di sicurezza per l'Italia
Serbatoio del carburante con volume di rifornimento maggiorato	Senza sistema di bloccaggio dell'accensione e del bloccetto avviamento, senza bloccasterzo
Tappetini anteriori e posteriori	Zone climatiche standard
Campo di peso 7 solo gestione montaggio, non stima fabbisogno	Telaio sportivo
Base	Targhetta del tipo speciale EU
Senza dispositivo di traino	Freni anteriori a disco, 17" (ECE)
Freni posteriori a disco, 17" (ECE)	Sospensioni standard
Bulloni ruota standard	Attrezzi di bordo e cric
Senza protezione inferiore supplementare del motore	Componenti per motore a 4 cil. quattro
Materiale pronto soccorso con triangolo di emergenza e giubbotti catarifrangenti	Piantone dello sterzo regolabile in senso assiale e verticale
Aumento del primo rifornimento con carburante di serie	Bocchettone di riempimento modulo 1 senza inserto
Senza sistemi per l'accesso vettura	Targhette/etichette, inglese-italiano
Audi drive select	Protezione bordo di carico in acciaio inox
Paraurti rinforzato	Eliminata scritta prestazioni/tecnologia
Senza pneumatici supplementari	Sistema di fissaggio ISOFIX per i seggiolini dei bambini e cinghia di ritenuta super. per i sedili post. lat.
Senza motore elettrico (hybrid)	Fondo del bagagliaio
Senza parete divisoria	Ruota di scorta completa
Ruota di scorta gonfiabile	
Navigatore	
Cerchi in lega	

Pneumatici (montati)

Marca	Posizione	Lato	Tipo	Cerchio	Dimensioni	Carico	Velocita	Battistrada	Permesso	Conformita'
Hankook	Ant.	Sinistro	estivo	lega	235 18 R60	103	W	2 mm	V	V
Hankook	Ant.	Destro	estivo	lega	235 18 R60	103	W	2 mm	V	V
Hankook	Post.	Sinistro	estivo	lega	235 18 R60	103	W	2 mm	V	V
Hankook	Post.	Destro	estivo	lega	235 18 R60	103	W	2 mm	V	V

Ruota di scorta con accessori

Kit attrezzi presente

SI

Kit pneumatici presente

NO

Compressore presente

NO

Ruota di scorta completa

SI

Ruotino

NO

Fattori di svalutazione

Nr.	Posizione	Tipo di danno	Tipo di riparazione
1	Parafango post. compl. Sx	Rigato	Riparazione
2	Portello post.	Rigato	Riparazione
3	Modanatura arco passaruota post. primer Dx	Rigato	Riparazione
4	Parafango ant. Dx	Rigato	Riparazione

Danni da normale usura

Nr.	Posizione	Tipo di danno	Tipo di riparazione
-----	-----------	---------------	---------------------

Parti mancanti

Nr.	Posizione	Tipo di danno	Tipo di riparazione
-----	-----------	---------------	---------------------

Deprezzamento commerciale

Danni precedenti noti

Danni precedenti rilevabili

Riverniciatura effettuata

SI

NO

NO

Riverniciatura eseguita a regola d'arte

Misurazione dello spessore vernice effettuata

RISULTATI DELLA MISURAZIONE SPESSORE VERNICE

Parte

Verniciatura (um)

Parafango post. compl.

Portello post.

Modanatura arco passaruota post. primer

Parafango ant.

-

Note di perizia

Identificazione veicolo :	WAUZZZFY3R2091228
Condizioni del veicolo :	Sporco
Condizioni di perizia :	Sereno
Prova motore eseguita :	SI
Dettagli e scopo della perizia :	

Foto Commerciali

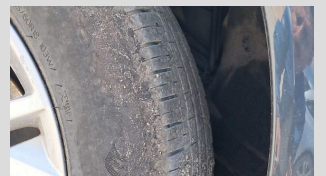
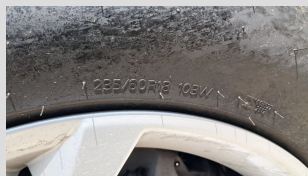
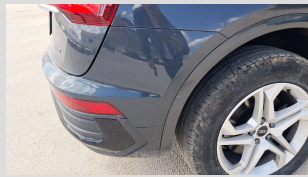
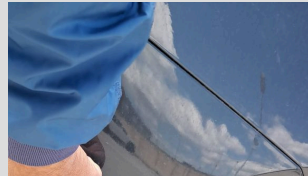
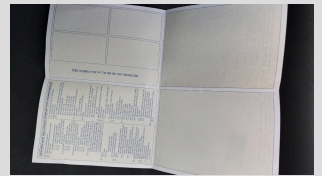
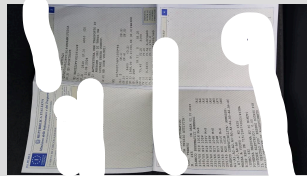
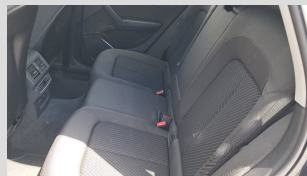
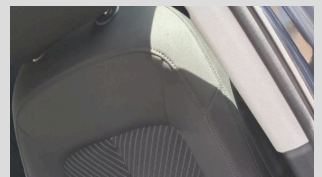
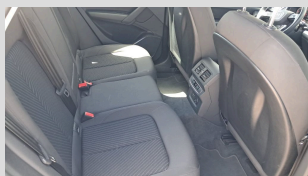


Foto Commerciali





Fattori di svalutazione

Componente

Parafango post. compl.

Lato

Sx

1



Componente

Portello post.

Lato

2



Componente

Modanatura arco passaruota post. primer

Lato

Dx

3



Componente

Parafango ant.

Lato

Dx

4

