

					Umsatzsteuer ja	§25a nein								
Fahrzeugdaten	Hersteller	BMW		Typ	3 Touring 330 i M Sport		Modell	330 i EU6d, M Sport OPF, 2020 - 20..						
	VIN	WBA6K510X0FM59949		Aufbau	Kombi		Anzahl Türen	5	Kraftstoff	Superbenzin	KBA-Schlüssel	0005/CVU		
	Erstzulassung	19.04.2022	Halter lt. Zulbesch. II	k. A.	Gesamtfahrh. lt. Km-Zähler	115.155 km	Leistung (kW)	190 kW	Anzahl Zylinder	4	Hubraum (ccm)	1998	HU	04/27
	Batteriezustand (SoH %)	0,00 %	Ladestand (SoC %)	0,00 %	HV-Batterie (kWh)	0	Energieeffizienzklasse	B	CO <sub>2</sub> -Emission (g/km)	144 (NEFZ)				
	Ehemalige Nutzung	Unbekannt					Raucherfahrzeug	nein	letzter KD am	01/26	letzter KD (km)	103.049 k..		
	Farbe	ALPINWEISS III		Lackierung	2-schichtig		Reimport	nein	nächster KD am	k. A.	nächster KD (km)	7.000 km		
	Scheckheft	vollständig		Scheckheft Bemerkung										
	Polster	Alcantara		Polsterfarbe	Schwarz		Getriebe	Getriebe Sport-Automa..		Schadstoffk.	Euro6d			
	Sonstiges	Zahnriemen gewechselt: keine Angabe		Dieselpartikelfilter vorhanden: nein			Chiptuning: nein							

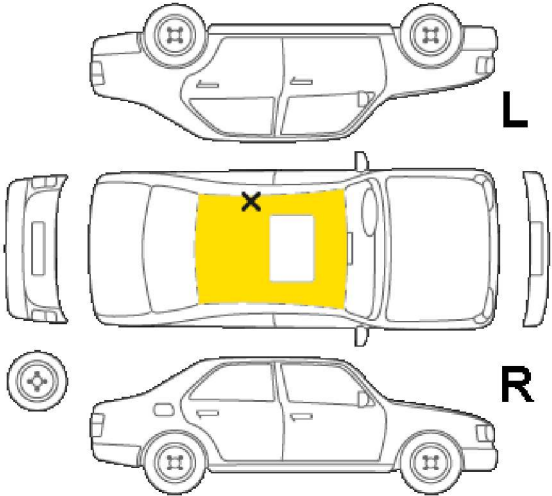
Ausstattung	<b>Serienausstattung:</b>		
	Ablage-Paket Airbag Fahrer-/Beifahrerseite Anti-Blockier-System (ABS) Außenspiegel elektr. verstell- und heizbar Bordcomputer Dachhimmel Anthrazit (BMW Individual) Durchladeeinrichtung (Mittelarmlehne hinten) Dynamische Traktions Control (DTC) Fahrassistenz-System: Active Guard (Bremsa.. Fahrassistenz-System: Fahrerlebnisschalter Fußmatten Velours Getriebe Sport-Automatic - mit Steptronic (8-.. Innenausstattung: Interieurleisten Aluminium.. Karosserie: 5-türig Kopf-Airbag-System vorn Licht- und Regensensor Mittelarmlehne hinten Otto-Partikelfilter (OPF) Personalisierungssystem (Personal Profile) Schadstoffarm nach Abgasnorm Euro 6d Service-System: ConnectedDrive Services Service-System: Remote Services Sport-Fahrwerk (M-Technic) Start/Stop-Anlage (Funktion)	Aerodynamik-Paket M-Technic Aktive Motorhaube Armauflage vorn Auspuffanlage (2-Rohr-Anlage) mit Chromble.. Bremsassistent Dachreling Hochglanz Shadow-Line Dynamische Bremsleuchte Einstiegsleisten mit Schriftzug M-Technic Fahrassistenz-System: Active Guard Plus (Sp.. Freisprecheinrichtung mit USB-Schnittstelle Gepäckraum-Abtrennung (Netz) Heckklappenbetätigung automatisch Innenspiegel mit Ablendautomatik Klimaautomatik 3-Zonen mit autom. Umluft-.. Kopfstützen hinten klappbar LM-Felgen Motor 2,0 Ltr. - 190 kW 16V Park-Distance-Control (PDC) vorn und hinten Reifendruck-Kontrollsystem Seitenairbag vorn Service-System: Gesetzlicher Notruf Servolenkung Servotronic Sportsitze vorn Wardreieck	Airbag Beifahrerseite abschaltbar Ambiente-Beleuchtung Außenausstattung: Shadow-Line Hochglanz Befestigungssystem im Kofferraum DAB-Tuner (Radioempfang digital) Diebstahlsicherung für Räder (Felgenschlüss.. Dynamische Stabilitäts-Control (DSC) Erste Hilfe-Kasten / Verbandkasten Fahrassistenz-System: Aufmerksamkeits-Assi.. Frontscheibe Akustikglas Geschwindigkeits-Regelanlage mit Bremsfun.. Heckleuchten LED Isofix-Aufnahmen für Kindersitz an Rücksitz Kopf-Airbag-System hinten Lenkrad (Leder M-Technic) M Sport Nebelscheinwerfer LED Parkbremse elektrisch Rücksitzlehne geteilt/klappbar (40:20:40) Service-System: Concierge Services Service-System: Intelligenter Notruf inkl. Tele.. Sitzbezug / Polsterung: Alcantara / Sensatec.. Start-Stop-Knopf Wegfahrsperre
	<b>Sonderausstattung:</b>		
Anhängerkupplung (Kugelpkop schwenkbar) Fzg. ohne Modell-Schriftzug Lenkrad heizbar Scheinwerfer BMW Individual Shadow-Line Sonnenschutzverglasung (hinten abgedunkelt)	Außenausstattung: Shadow-Line Hochglanz (.. Fzg. ohne Schriftzug Kotflügel vorn Metallic-Lackierung Scheinwerfer LED (erweiterter Umfang) Spiegel-Paket	BMW Live Cockpit ConnectedDrive HiFi-Lautsprechersystem Parkassistent-Paket Sitzheizung vorn Verglasung Akustikglas	

Vorschäden	<b>Vorschäden:</b>			
	Tauschaggregat nein	Nachlackierung nein	Technischer Mangel nein	Sonstiges nein

Unfallfreiheit	Unfallfrei = ja
----------------	-----------------

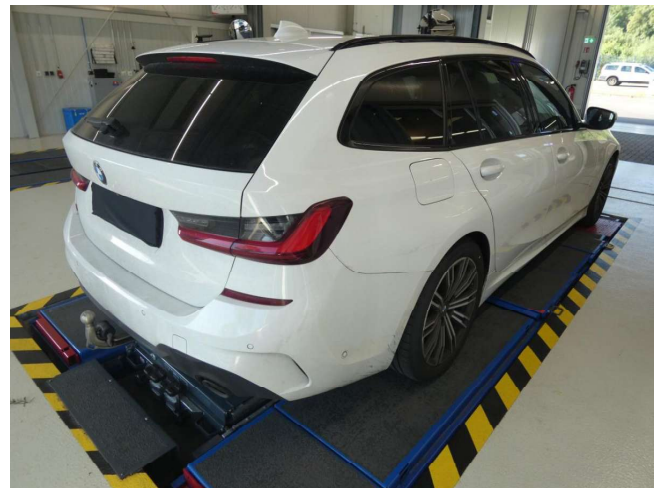
Lackdicke	Fondseite links serienmäßig	Tür hinten links serienmäßig	Tür vorne links serienmäßig	Kotflügel vo.li. serienmäßig	Heckklappe serienmäßig	Dach serienmäßig	Motorhaube serienmäßig	Fondseite rechts serienmäßig	Tür h. rechts serienmäßig	Tür vorne rechts serienmäßig	Kotflügel vo.re. serienmäßig

Reifen u. Felgen	Reifenart (montiert)		Sommerreifen (LM-Felgen, Original-Felgen)		Felgenbeschreibung	k. A.
	Reifen vorne	VL	225/45 R18 95Y	6,00 mm (Bridgestone)	VR	6,00 mm (Bridgestone)
	Reifen hinten	HL	255/40 R18 99Y	6,00 mm (Bridgestone)	HR	6,00 mm (Bridgestone)
	Zweiter Reifensatz		k. A.		Felgenbeschreibung	k. A.
	Reifen vorne	VL	k. A.	(k. A.)	VR	k. A. (k. A.)
	Reifen hinten	HL	k. A.	(k. A.)	HR	k. A. (k. A.)
	Bemerkung					Ausstattung ER

Optischer Zustand	
	<p>B - Säule links Blende - Kratzer - erneuern</p> <p>Dach - Delle - entfernen</p> <p>Felge vorne links - Kratzer - Wertminderung</p> <p>Hinterachsgetriebe - undicht&amp;Geräusche - ern. s. KVA</p> <p>Innenraum - Aufbereitung</p> <p>Lackzustand - Aufbereitung</p>

Technischer Zustand

Fehlteile und Dienstleistungen
<p>HU-Bescheinigung fehlt</p> <p>COC-Papiere fehlen</p> <p>Zulassungsbescheinigung Teil II fehlt</p>









Innenraum - Aufbereitung



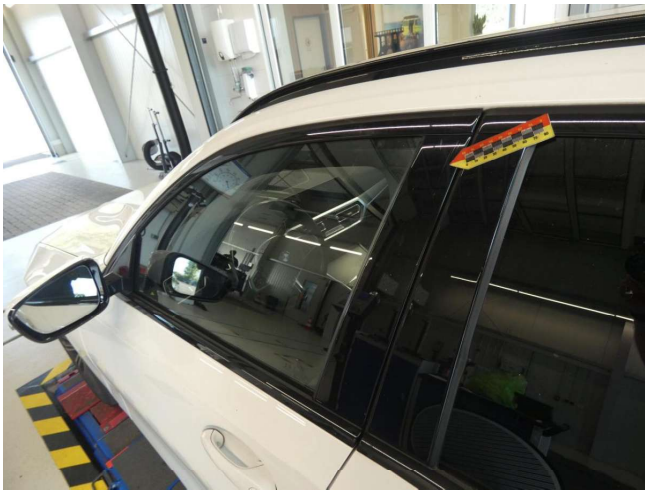
Lackzustand - Aufbereitung



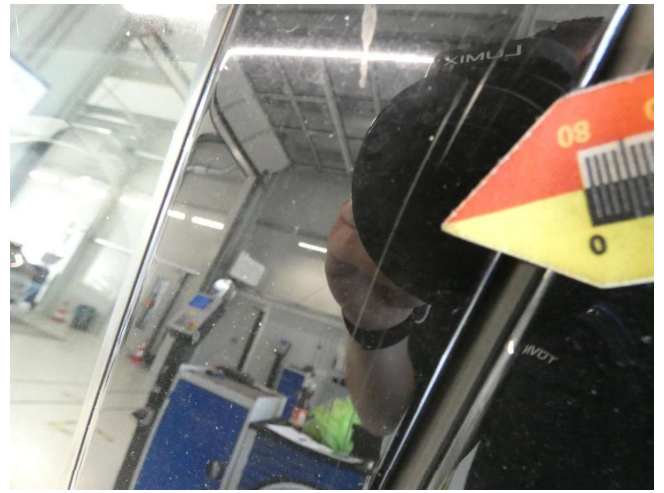
Dach - Delle - entfernen



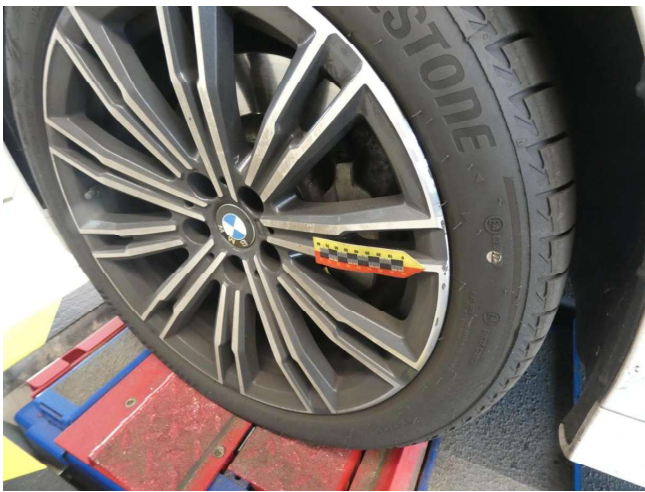
Dach - Delle - entfernen



B - Säule links Blende - Kratzer - erneuern



B - Säule links Blende - Kratzer - erneuern



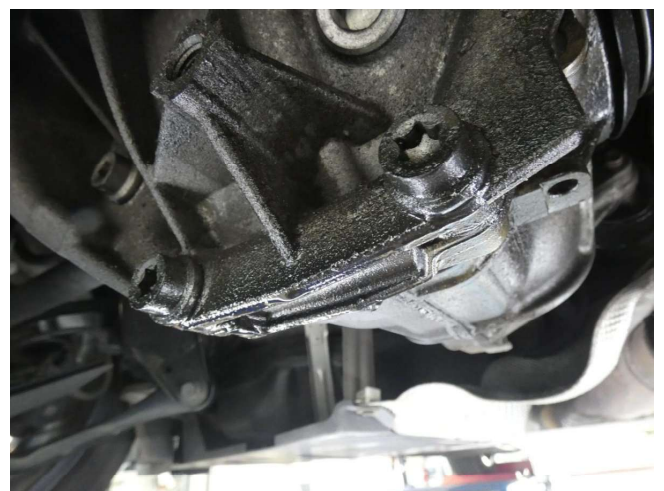
Felge vorne links - Kratzer - Wertminderung



Felge vorne links - Kratzer - Wertminderung



Hinterachsgetriebe - undicht&Geräusche - ern. s. KVA



Hinterachsgetriebe - undicht&Geräusche - ern. s. KVA