



Bild 1 : Diagonal vorn links



Bild 2 : Diagonal vorn rechts



Bild 3 : Diagonal hinten rechts

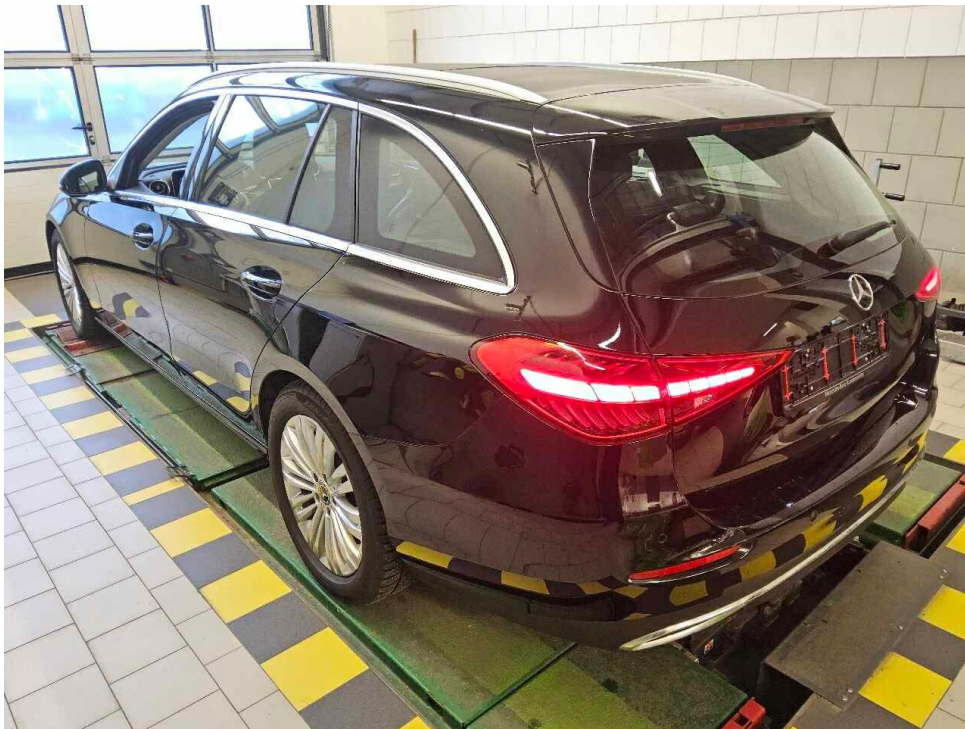


Bild 4 : Diagonal hinten links



Bild 5 : Fahrzeugunterseite



Bild 6 : Kombiinstrument (betriebsbereit) mit Km-Stand



Bild 7 : Serviceintervallanzeige



Bild 8 : Durch geöffnete Fahrertüre: Fahrersitz, Armaturenbrett und Schalthebel



Bild 9 : Durch geöffnete hintere Tür: Rücksitzbank

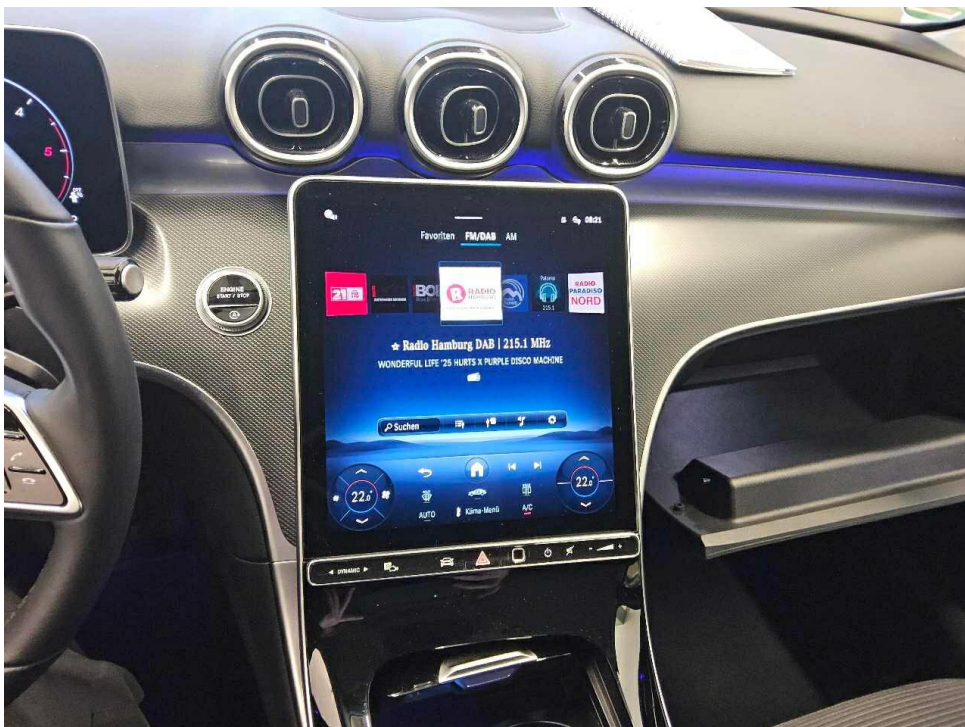


Bild 10 : Mittelkonsole (Radio/Navi eingeschaltet)

Teil I	15.11.2024	2222	BDF00409X	2	1	120/3200	226
M1			AC	19	4793 - 4793	1900 - 1900	
W1KAH0DB0SE171300			6	20	1491 - 1491	1845 - 1845	
MERCEDES-BENZ				12		75	
R2CS				11	125	2400	2400
H20ATO				7	1130	1320	-
CZAA050A				8	1130	1320	-
C 200 D				10	74	3300	68
MERCEDES-BENZ				11	1800	750	5 -
Fz.z.Pers.bef.b. 8 Spl.				15	225/50	R17 94Y	
Kombilimousine				16	225/50	R17 94Y	
715/2007*2023/443EA				17		Schwarz/	9/
EURO6;WLTP;EA;PI/CI;M, N1, N2				18		e1*2018/858*00017*11	
Hybr.Diesel/E				19		08.05.2024	K HD757967
0010		36EA	1993	21			
P.4:3200-4400*7.2/8.2:+105 B.ANH.BETR.*FZ IST BEI WERKSSEIT							
IG MONTIERT.AHK U.ESP M.SPEZ.FAHRDYN.STABI.SYST.F.ANH.BETR.							
F.TEMPO 100 KM/H GEM.5.AEND.VO.Z.9.AUSN.VO.Z.STVO AUSGESTAT							
TET*							

Bild 12 : ZLB Teil 1 (ohne Halterdaten)



Bild 13 : 2. Radsatz



Bild 14 : Tür hinten links Lackierung, verschrämmt

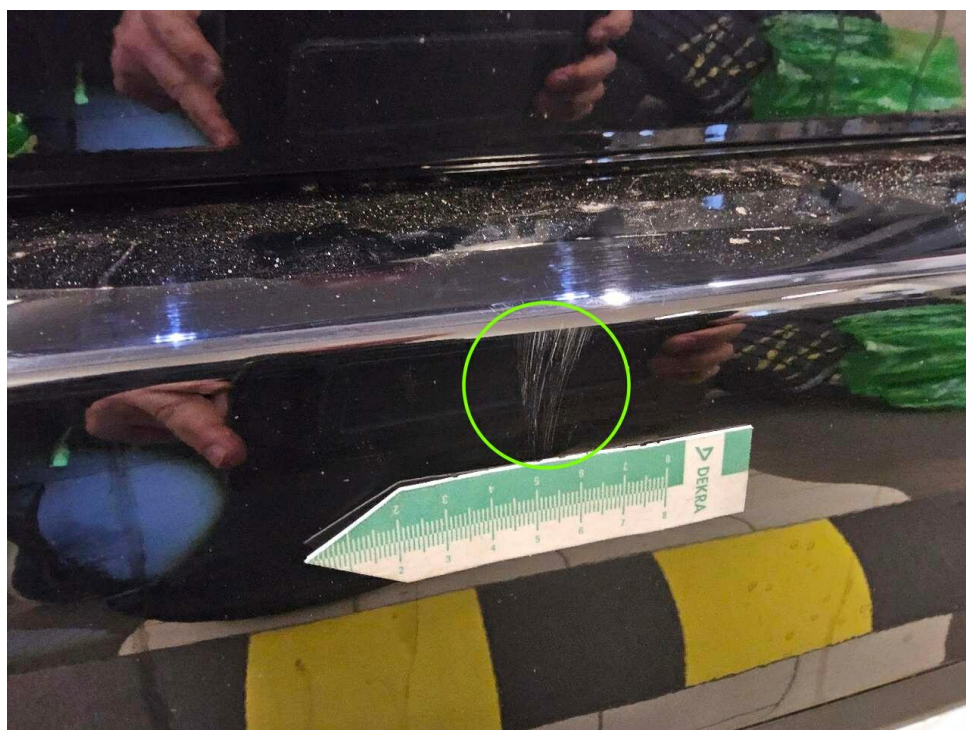


Bild 15 : Stoßfänger hinten Lackierung, verschrämmt

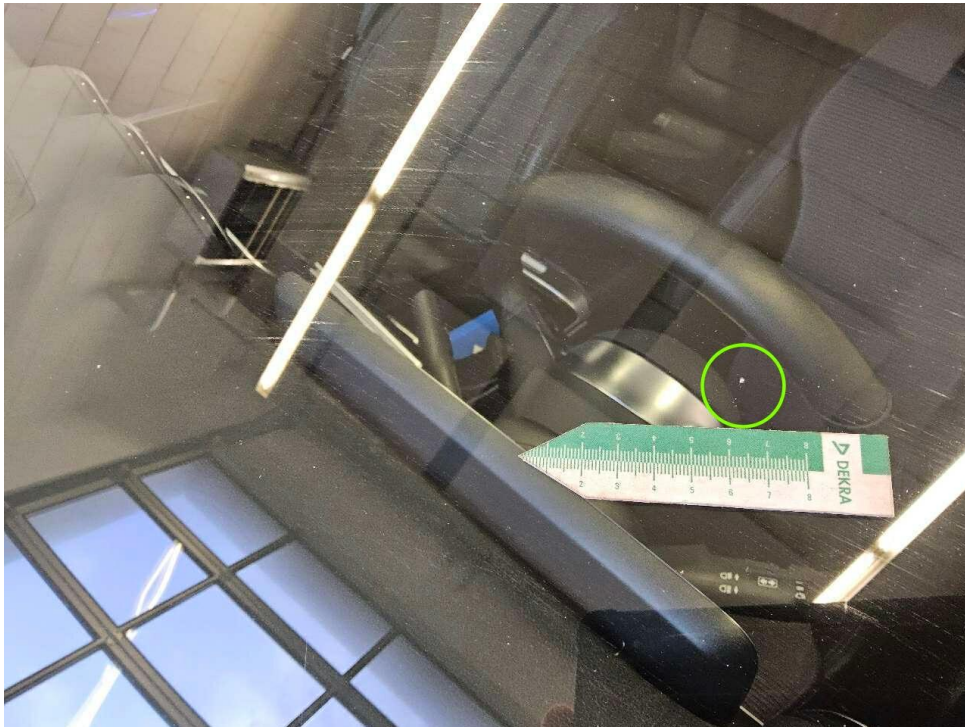


Bild 16 : Frontscheibe, Steinschlag



Bild 17 : Tür vorne links Türkante, verschrammt

MOBILITY CONCEPT

LVV Nr 467229
Hersteller Mercedes-Benz
Model C-Class
Variante Avantgarde Line C 200 D MHEV
Listenpreis 48.945,00
VIN W1KAH0DB0SF171300
Erstzulassungsdatum 1.11.2024
Kennzeichen K CC1612

Schadensfälle der int. Belegnummer: 467229

09.03.2026

Schadennummer	Unfalldatum	Beschädigung	Schadenhöhe in EUR
2025112968	01.09.2025	Windschutzscheibe gerissen	

Zustandsbericht / Minderwertgutachten

Vorgang

Auftraggeber
Besichtigung

Mobility Concept GmbH, Grünwalder Weg 34, 82041 Oberhaching
27.02.2026

Bemerkungen

Diese Dienstleistung wurde entsprechend den Vorgaben des Auftraggebers (Kriterien der fairen Fahrzeugbewertung) erstellt. Im Einzelfall können Abweichungen zum DEKRA Standard vorliegen.

Bei der Lackschichtdickenmessung wurden bei mindestens drei Messungen pro Bauteil Lackschichtdicken von 90 µm bis 120 µm festgestellt.

Es wurde eine optische Überprüfung auf Vorschäden und eine Lackschichtdickenmessung vorgenommen. Die augenscheinliche Überprüfung sowie die Lackschichtdickenmessung ergaben keine Hinweise auf Nachlackierungen, Instandsetzungsarbeiten oder reparierte Vorschäden.

Die vorgefundenen Besichtigungsbedingungen waren ausreichend. Das Fahrzeug / Objekt wurde von oben und auf einer Hebebühne von unten besichtigt. Im Rahmen der Fahrzeug / Objektbesichtigung wurde ein Probelauf des Motors durchgeführt.

Für die Bearbeitung des Vorganges standen folgende Unterlagen zur Verfügung: - Fz-Schein/Zul.Beschein. Teil I
2 Hauptschlüssel vorgelegt.

Fahrzeugdaten

Erstzulassung	15.11.2024	Letzte Zulassung	15.11.2024
Fahrzeugart	PKW	Hersteller	MERCEDES-BENZ
Typ / Verkaufsbez.	C 200 d T 9G-TRONIC Avantgarde Advanced	Aufbauart	Kombi
Türen	5	Sitzplätze	5
Fahrzeug-Ident.-Nr.	W1KAH0DB0SF171300	HSN / TSN	2222 / BDF
Schlüssel-Nr.	10082178	Km-Stand abgelesen	73358
Nächste HU §29 StVZO	11 / 2027	Energiequelle / Kraftstoff	Hybr.Diesel/E
Zylinderanzahl	4 / Reihenmotor	Leistung (kW)	120
Hubraum (ccm)	1993	Schadstoffklasse:	EURO6;WLTP;EA;PI/CI;M, N1, N2
Antriebsart	Heckantrieb	Getriebe / Gänge	Automatik / 9
Felgen	Leichtmetall	Farbe	Schwarz / Uni
Polster / Farbe	Teilleder / Anthrazit		

Es wird unterstellt, dass die Gesamtlauflistung dem abgelesenen Km-Stand entspricht.

Räder / Reifen

Achse	Reifenbezeichnung	Hersteller/Typ	Art	Profiltiefe
1 links	225 / 50 R 17 94 Y	Goodyear / Eagle F1 Asymmetric 5 MO	S /O	5 mm
rechts	225 / 50 R 17 94 Y	Goodyear / Eagle F1 Asymmetric 5 MO	S /O	5 mm
2 links	225 / 50 R 17 94 Y	Goodyear / Eagle F1 Asymmetric 5 MO	S /O	4 mm
rechts	225 / 50 R 17 94 Y	Goodyear / Eagle F1 Asymmetric 5 MO	S /O	4 mm
Pannenset	Füllflasche haltbar bis 01.08.2029			

S/ Sommer; /O Original;

zusätzlicher Reifensatz

Reifenbezeichnung	Hersteller/Typ	Art	Profiltiefe
225 / 50 R 17 98 H	Pirelli / Winter Sottozero 3 MO FSL	W /O	5 mm
225 / 50 R 17 98 H	Pirelli / Winter Sottozero 3 MO FSL	W /O	5 mm
225 / 50 R 17 98 H	Pirelli / Winter Sottozero 3 MO FSL	W /O	5 mm
225 / 50 R 17 98 H	Pirelli / Winter Sottozero 3 MO FSL	W /O	5 mm

W/ Winter; /O Original; /F Runflat;

Felgen: Leichtmetall

Serienausstattung

Serie: ATTENTION ASSIST (der Aufmerksamkeitsassistent), Adaptiver Fernlicht-Assistent, Airbag für Fahrer und Beifahrer, Airbag: Automatische Beifahrerairbag-Abschaltung, Airbag: Mittenairbag, Airbag: Sidebag für Fahrer und Beifahrer, Airbag: Windowbag für Fahrer und Beifahrer, Ambientebeleuchtung mit 64 Lichtfarben, Außenspiegel links und rechts beheizt und elektrisch einstellbar, Basisdienste, Bremsassistent, aktiv, DYNAMIC SELECT, Dachreling in poliertem Aluminium, Dieselpartikelfilter, Doppelcupholder vorne, EASY-PACK Heckklappe, Elektronisches Stabilitäts-Programm (ESP), Fahrer-Display, Fahrwerk: AGILITY CONTROL Fahrwerk mit selektivem Dämpfungssystem mit Tieferlegung, Fensterheber elektrisch 4fach, Fingerabdruck Scanner, Fußmatten Velours, Geschwindigkeitslimit-Assistent, Getriebe: Automatik 9-Gang, 9G-TRONIC, Heckscheibenwischer, Heibare Heckscheibe, ISOFIX Kindersitzbefestigung mit TopTether im Fond, Innenhimmel Stoff kristallgrau, KEYLESS-GO Start-Funktion, Kindersicherung mechanisch für die Fondtüren, Klimatisierungsautomatik THERMATIC mit 2 Klimazonen, Kopfstützen hinten (3), Kopfstützen vorn, Kraftstofftank mit größerem Volumen 66 l, LED High Performance-Scheinwerfer, Lackierung: Uni, Laderaumabdeckung inklusive EASY-PACK Sicherheitsnetz, Lenkrad: Multifunktions-Sportlenkrad in Leder, Mercedes-Benz Notrufsystem, Mittelkonsole in Schwarz hochglänzend, Navigation: MBUX Navigation Premium, Paket: Ablage, Paket: Avantgarde Advanced, Paket: Innenraumlichtpaket, Paket: Kofferraumkomfort, Paket: Park-Paket mit Rückfahrkamera, Paket: Sitzkomfort, Paket: Spiegelpaket, Paket: USB, Polster: Ledernachbildung ARTICO/Stoff, Radio: Erweiterte Funktionen MBUX, Radio: MBUX Multimediasystem, Radiozubehör: Digitales Radio (DAB), Radiozubehör: Kommunikationsmodul (LTE) für die Nutzung von Mercedes me connect Diensten, Radiozubehör: Zentral-Display, Reifendruckkontrolle (RDK), Remote Services, Räder: 43,2 cm (17") Leichtmetallräder im 5-Speichen-Design, Scheibenwischer mit Regensensor, Servolenkung, Sitze: Sitzheizung für Fahrer und Beifahrer, Sitze: Sitzlehnen im Fond klappbar, Spurhalte-Assistent, aktiv, TIREFIT mit Reifenfüllkompressor, Telefon-Zubehör: Kabelloses Ladesystem für mobile Endgeräte, Telefon-Zubehör: Smartphone Integration, Tempomat, Volldigitales Instrumenten-Display, Vorrüstung für digitale Schlüsselübergabe, Warnweste für Fahrer, Wegfahrsperrung elektronisch, Zentralverriegelung mit Fernbedienung, Zierelemente Rautenoptik silbergrau

Sonderausstattung

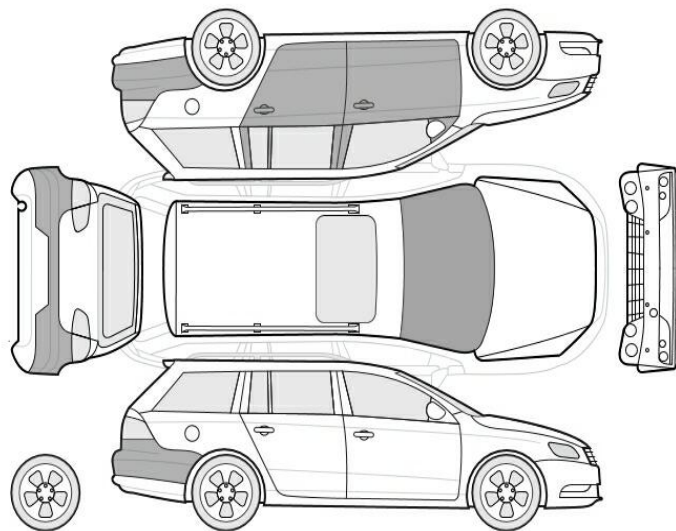
Code	Bezeichnung
PAV	Paket: Winterpaket
652	Räder: Sommerkomplett-Räder ab Werk montiert
260	Wegfall Typkennzeichen auf Kofferraumdeckel

Allgemeinzustand und Wartung

Abgesehen von den beschriebenen Schäden/Mängeln weist das Fahrzeug/Objekt einen, bezogen auf Alter und Nutzung, üblichen Gesamtzustand auf.

Wartungsnachweis: digital
letzte Wartung: am 12.10.2025 bei Kilometerstand 51.632
bis Wartung verbleiben: 3.273 km (zum Besichtigungszeitpunkt)

Nicht akzeptierter Zustand / Ausstehende Reparaturen



Bezeichnung des Schadens / Rep.-Weg

1. Stoßfänger hinten Lackierung, verschrammt, smart repair

Akzeptierter Zustand / Gebrauchsspuren

Folgende Schäden sind in Anbetracht des Alters, der Laufleistung und dem Einsatzzweck als Gebrauchsspur einzustufen.

Bezeichnung des Schadens

Tür hinten links Lackierung, verschrammt, Gebrauchsspur
Tür vorne links Türkante, verschrammt, Gebrauchsspur
Frontscheibe, Steinschlag, Gebrauchsspur