




Mercedes-Benz Sprinter 316 2.2 CDI 366
2016 - 120 kW / 163 PK - Diesel - Automaat



Kenteken	
Chassisnummer	WDB9066331P220579
Eerste registratie	19-01-2016
APK geldig tot	15-07-2026
BTW Voertuig	Ja
Bepaling uitvoering	Waarschijnlijk
Kilometerstand	285.423 km
NAP check	Logisch
Ingeleverd op	20-05-2026
Definitieve kilometerstand	285.423 km

Import voertuig	Nee
Teruggaaf bij export	Ja
Verhuisgoed	Nee
Taxi	Nee
Bruto BPM / Rest BPM	

Motorinhoud	2.143
Aantal cilinders	4
Euroklasse	Euro 5
CO2 emissie (g/km)	192
Type voertuig	Bedrijfsvoertuig
Aandrijving	Achterwiel

		
Bouwjaar	Vermogen	Brandstof
2016	120 kW / 163 PK	Diesel
		
Transmissie	Kilometerstand	BTW Voertuig
Automaat	285.423 km	Ja

Opties & accessoires [7](#)

Achteruitrij assistent	Achteruitrijcamera	Armsteun voor	Cruise control	Lichtmetalen velgen	Navigatie
Trekhaak					

Aanwezig bij voertuig [1](#)

Hoofdsleutel

Voertuig service details

Laatste onderhoudsbeurt	-
Distributieriem / ketting vervangen	-
Type band	Winterbanden
Profiel diepte linksvoor	> 3,6 mm (Goed)
Profiel diepte linksachter	> 3,6 mm (Goed)
Profiel diepte rechtsvoor	> 3,6 mm (Goed)
Profiel diepte rechtsachter	1,6 - 3,6 mm (Matig)
Merk band	-
Velgen	16
Band breedte	-
Band hoogte	-

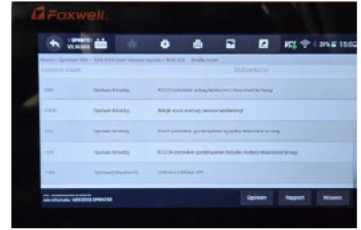
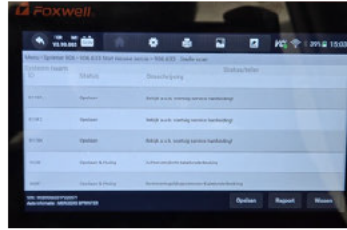
Voertuig gegevens

Type voertuig	Bedrijfsvoertuig
Aantal deuren	2
Carrosserie	Chassis cabine
Kleur	-
Aandrijving	Achterwiel
Bijtellingspercentage	25 %
Bijtellingspercentage geldig tot	01-02-2021

Schades (19)

Technische schade - Technisch

Soort schade
Servicemelding
Oplossing



Omschrijving

Airbag storing en SRS systeem storing zie uitdraai

Technische schade - Technisch

Soort schade
Servicemelding
Oplossing

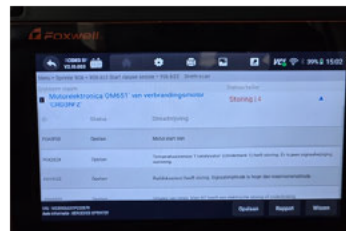
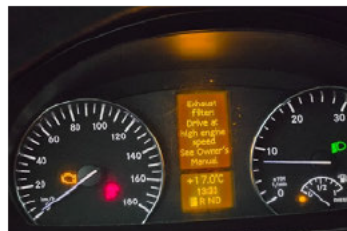


Omschrijving

Remblokken dienen vervangen te worden en de verlichting dient nagekeken te worden

Technische schade - Technisch

Soort schade
Motormanagement
Oplossing



Omschrijving

Tijdens beperkte testrit geen merkbare afwijkingen geconstateerd. Motor start normaal. Wel diverse storingen aanwezig

Schade exterieur - Voor

Soort schade
Anders
Oplossing



Omschrijving

Kentekenplaathouder

Schade exterieur - Rechtsvoor

Soort schade
Deuk
Oplossing



Omschrijving

Geen

Technische schade - Technisch

Soort schade
Anders
Oplossing



Omschrijving

Diverse delen getaped

Schade banden / velgen - Band / velg linksvoor

Soort schade

Kras

Oplossing

-



Omschrijving

Geen

Schade banden / velgen - Band / velg rechtsvoor

Soort schade

Kras

Oplossing

-



Omschrijving

Geen

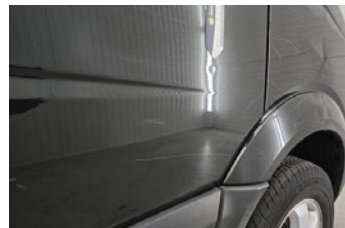
Schade exterieur - Portier rechtsvoor

Soort schade

Pitje

Oplossing

-



Omschrijving

+ krassen

Schade exterieur - Portier rechtsachter

Soort schade

Deuk

Oplossing

-



Omschrijving

Geen

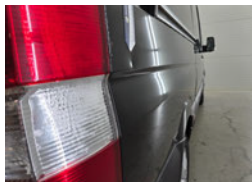
Schade exterieur - Rechtsachter

Soort schade

Pitje

Oplossing

-



Omschrijving

+ roestvorming

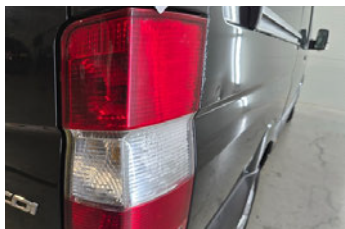
Schade exterieur - Achter

Soort schade

Anders

Oplossing

-



Omschrijving

Vocht in achterlicht

Schade exterieur - Portier linksachter

Soort schade

Deuk

Oplossing

-



Omschrijving

Geen

Schade exterieur - Portier rechtsachter

Soort schade

Deuk

Oplossing

-



Omschrijving

Geen

Schade exterieur - Linksachter

Soort schade

Kras

Oplossing

-



Omschrijving

Geen

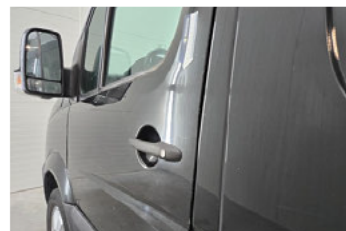
Schade exterieur - Portier linksvoor

Soort schade

Pitje

Oplossing

-



Omschrijving

Geen

Schade exterieur - Voorruit

Soort schade

Scheur

Oplossing

-



Omschrijving

Geen

Schade interieur - Bekleding

Soort schade

Anders

Oplossing

-



Omschrijving

Geen

Schade exterieur - Dak

Soort schade

Roest

Oplossing

-



Omschrijving

Geen

Exterieur opmerking 12 gemelde schade -

Banden en velgen opmerking 2 gemelde schade -

Interieur opmerking 1 gemelde schade -

Technisch opmerking 4 gemelde schade -

Externe opmerking -

RDW geschiedenis

Datum	Informatie	Type eigenaar
19-01-2016	Eerste toelating Datum deel IA / I	Lease
15-06-2020		Lease
19-06-2020		Autobedrijf
23-06-2020		Autobedrijf
17-07-2020		Particulier
08-09-2022		Autobedrijf
07-11-2022	Laatste tenaamstelling	Overig zakelijk
15-07-2026	APK vervaldatum	

Fabrieksopties (waarschijnlijk)

- alarm klasse 1(startblokkering)
- Anti Blokkeer Systeem
- Anti doorSlip Regeling
- armsteun voor
- bestuurdersairbag
- bestuurdersstoel in hoogte verstelbaar
- centrale vergrendeling met afstandsbediening
- elektrische ramen voor
- Elektronisch Stabiliteits Programma
- elektronische remkrachtverdeling
- hill hold functie
- passagiersstoel in hoogte verstelbaar
- stuur verstelbaar

Extra foto's

