



Bild 1 : Diagonal vorn links



Bild 2 : Diagonal vorn rechts



Bild 3 : Diagonal hinten rechts

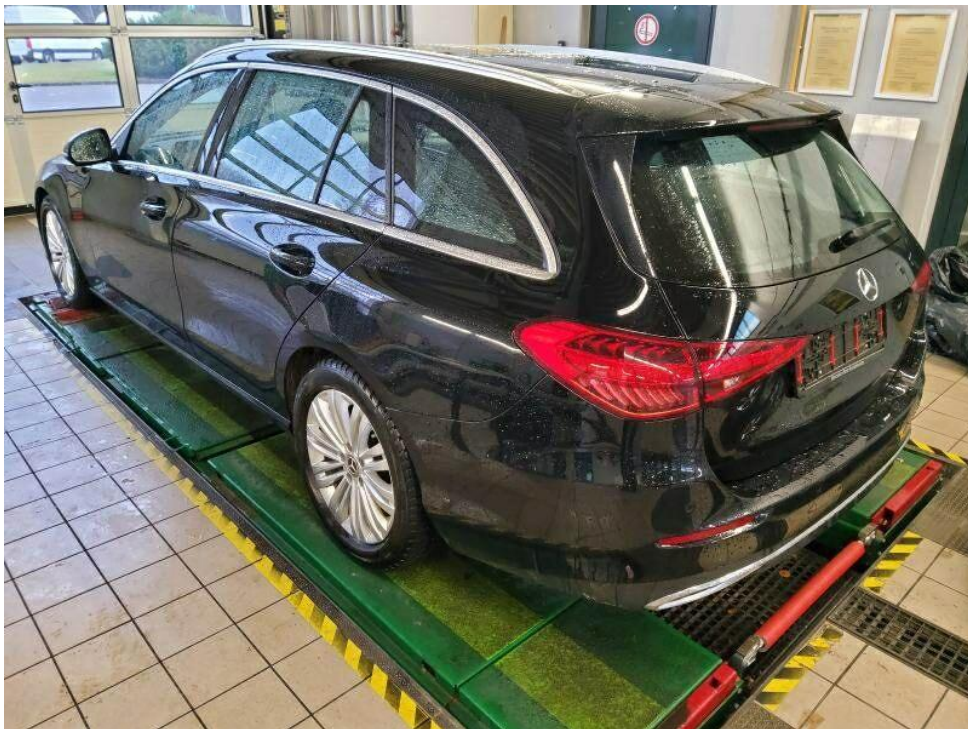


Bild 4 : Diagonal hinten links

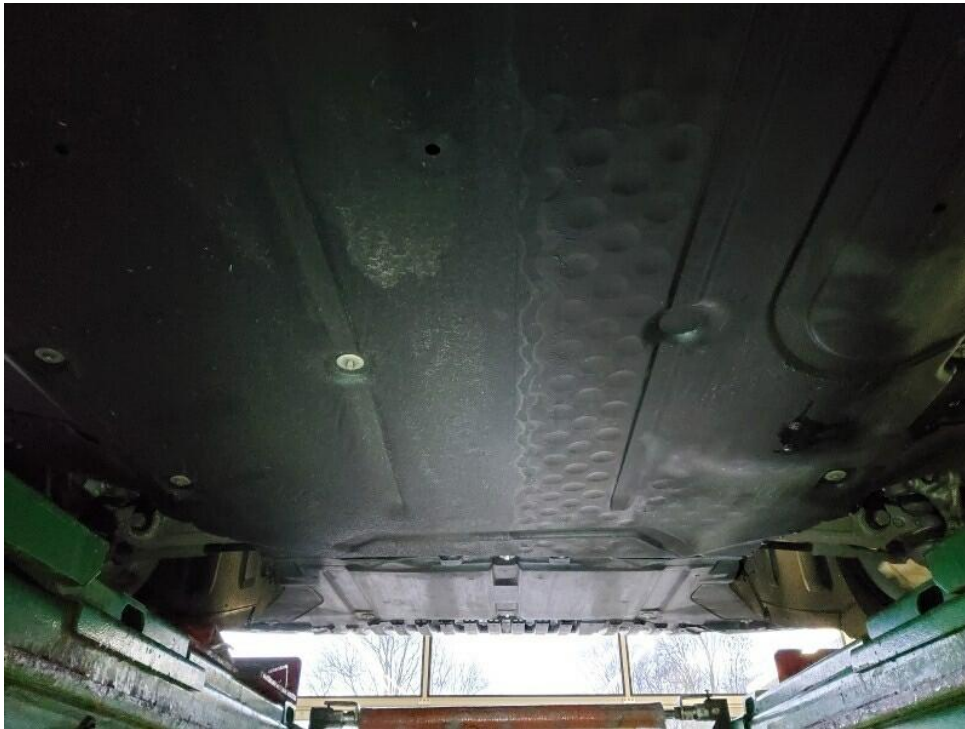


Bild 5 : Fahrzeugunterseite



Bild 6 : Kombiinstrument (betriebsbereit) mit Km-Stand



Bild 7 : Serviceintervallanzeige



Bild 8 : Durch geöffnete Fahrertüre: Fahrersitz, Armaturenbrett und Schalthebel



Bild 9 : Durch geöffnete hintere Tür: Rücksitzbank



Bild 10 : Mittelkonsole (Radio/Navi eingeschaltet)





Bild 13 : 2. Radsatz



Bild 14 : Glanzgedrehte Felge Sommerrad vorne rechts Verschrammung mit leichtem Materialabrieb

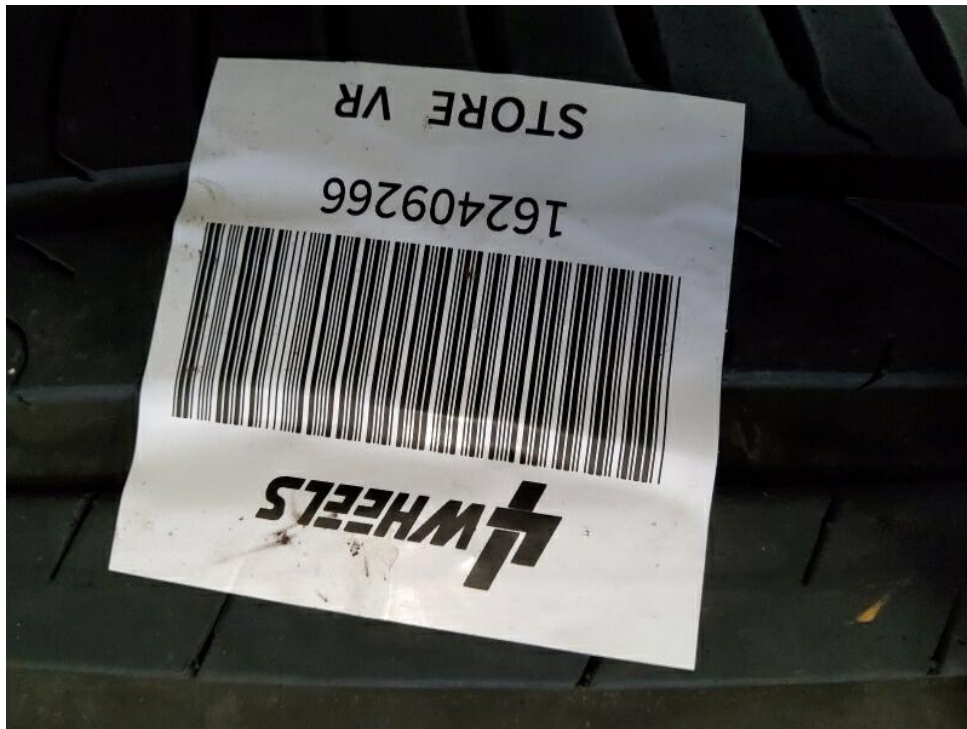


Bild 15 : Glanzgedrehte Felge Sommerrad vorne rechts Verschrammung mit leichtem Materialabrieb



Bild 16 : Heckstoßfängerverkleidung / Ladekante mehrere oberflächige Kratzer



Bild 17 : Heckstoßfängerverkleidung / Ladekante mehrere oberflächige Kratzer



Bild 18 : Heckstoßfängerverkleidung / Ladekante mehrere oberflächige Kratzer



Bild 19 : Heckstoßfängerverkleidung / Ladekante mehrere oberflächige Kratzer



Bild 20 : Seitenwand / Kniestück hinten rechts oberflächiger Kratzer



Bild 21 : Schwellerverkleidung hinten rechts kleinere Kratzer



Bild 22 : Schwellerverkleidung hinten rechts kleinere Kratzer



Bild 23 : Schwellerverkleidung hinten rechts kleinere Kratzer

# MOBILITY CONCEPT

LVV Nr 467259  
Hersteller Mercedes-Benz  
Model C-Class  
Variante Avantgarde Line C 200 D MHEV  
Listenpreis 48.945,00  
VIN W1KAH0DB3SF170805  
Erstzulassungsdatum 1.11.2024  
Kennzeichen K CC1662

**Schadensfälle der int. Belegnummer: 467259**

01.03.2026

Schadennummer	Unfalldatum	Beschädigung	Schadenhöhe in EUR
2026102801	18.02.2026	Windschutzscheibe gerissen	

# Zustandsbericht / Minderwertgutachten

## Vorgang

Auftraggeber  
Besichtigung

Mobility Concept GmbH, Grünwalder Weg 34, 82041 Oberhaching  
21.02.2026

## Bemerkungen

**Diese Dienstleistung wurde entsprechend den Vorgaben des Auftraggebers (Kriterien der fairen Fahrzeugbewertung) erstellt. Im Einzelfall können Abweichungen zum DEKRA Standard vorliegen.**

Bei der Lackschichtdickenmessung wurden bei mindestens drei Messungen pro Bauteil Lackschichtdicken von 97 µm bis 131 µm festgestellt.

Es wurde eine optische Überprüfung auf Vorschäden und eine Lackschichtdickenmessung vorgenommen. Die augenscheinliche Überprüfung sowie die Lackschichtdickenmessung ergaben keine Hinweise auf Nachlackierungen, Instandsetzungsarbeiten oder reparierte Vorschäden.

Das Fahrzeug / Objekt war zum Zeitpunkt der Besichtigung nass, wodurch es nur in eingeschränktem Umfang in Augenschein genommen werden konnte. Das Fahrzeug / Objekt wurde von oben und auf einer Hebebühne von unten besichtigt. Bei der Besichtigung wurde eine Fahrprobe in Verbindung mit einem kurzen Probelauf des Motors durchgeführt. Der Fehlerspeicher war zum Besichtigungszeitpunkt nicht ausgelesen. Abgasrelevante Baugruppen wurden messtechnisch nicht überprüft. Folglich wurden Mängel, die nur bei einer Abgasuntersuchung feststellbar sind, nicht berücksichtigt.

Für die Bearbeitung des Vorganges standen folgende Unterlagen zur Verfügung: - Fz-Schein/Zul.Beschein. Teil I  
2 Hauptschlüssel vorgelegt.

## Fahrzeugdaten

Erstzulassung	14.11.2024	Fahrzeugart	PKW
Hersteller	MERCEDES-BENZ	Typ / Verkaufsbez.	C 200 d T 9G-TRONIC Avantgarde Advanced
Aufbauart	Kombi	Türen	5
Sitzplätze	5	Fahrzeug-Ident.-Nr.	W1KAH0DB3SF170805
HSN / TSN	2222 / BDF	Schlüssel-Nr.	10082178
Km-Stand abgelesen	55627	Nächste HU §29 StVZO	11 / 2027
Energiequelle / Kraftstoff	Hybr.Diesel/E	Zylinderanzahl	4 / Hybridantrieb
Leistung (kW)	120	Hubraum (ccm)	1993
Schadstoffklasse:	EURO6;WLTP;EA;PI/CI;M, N1, N2	Antriebsart	Heckantrieb
Getriebe / Gänge	Automatik / 9	Felgen	Leichtmetall
Farbe (Hersteller)	Schwarz / Uni / 2-Schicht	Polster / Farbe	Ledernachbildung ARTICO/Stoff Norwich / Schwarz

Es wird unterstellt, dass die Gesamtleistung dem abgelesenen Km-Stand entspricht.

## Räder / Reifen

Achse	Reifenbezeichnung	Hersteller/Typ	Art	Profiltiefe
1 links	225 / 50 R 17 98 H	Pirelli / Winter Sottozero 3 MO FSL	W /O	6.5 mm
rechts	225 / 50 R 17 98 H	Pirelli / Winter Sottozero 3 MO FSL	W /O	6.5 mm
2 links	225 / 50 R 17 98 H	Pirelli / Winter Sottozero 3 MO FSL	W /O	6 mm
rechts	225 / 50 R 17 98 H	Pirelli / Winter Sottozero 3 MO FSL	W /O	6.5 mm
Pannenset	Füllflasche haltbar bis 08 / 2029			

W/ Winter; /O Original; /F Runflat;

## zusätzlicher Reifensatz

Reifenbezeichnung	Hersteller/Typ	Art	Profiltiefe
225 / 50 R 17 94 Y	Pirelli / Cinturato P7 (P7C2) MO FSL	S /O	5 mm
225 / 50 R 17 94 Y	Pirelli / Cinturato P7 (P7C2) MO FSL	S /O	5.5 mm
225 / 50 R 17 94 Y	Pirelli / Cinturato P7 (P7C2) MO FSL	S /O	6 mm
225 / 50 R 17 94 Y	Pirelli / Cinturato P7 (P7C2) MO FSL	S /O	5.5 mm

S/ Sommer; /O Original; /F Runflat;

Felgen: Leichtmetall

## Serienausstattung

Serie: ATTENTION ASSIST (der Aufmerksamkeitsassistent), Adaptiver Fernlicht-Assistent, Airbag für Fahrer und Beifahrer, Airbag: Automatische Beifahrerairbag-Abschaltung, Airbag: Mittenairbag, Airbag: Sidebag für Fahrer und Beifahrer, Airbag: Windowbag für Fahrer und Beifahrer, Ambientebeleuchtung mit 64 Lichtfarben, Außenspiegel links und rechts beheizt und elektrisch einstellbar, Basisdienste, Bremsassistent, aktiv, DYNAMIC SELECT, Dachreling in poliertem Aluminium, Dieselpartikelfilter, Doppelcupholder vorne, EASY-PACK-Heckklappe, Elektronisches Stabilitäts-Programm (ESP), Fahrer-Display, Fahrwerk: AGILITY CONTROL Fahrwerk mit selektivem Dämpfungssystem mit Tieferlegung, Fensterheber elektrisch 4fach, Fingerabdruck Scanner, Fußmatten Velours, Geschwindigkeitslimit-Assistent, Getriebe: Automatik 9-Gang, 9G-TRONIC, Heckscheibenwischer, Heibare Heckscheibe, ISOFIX Kindersitzbefestigung mit TopTether im Fond, Innenhimmel Stoff kristallgrau, KEYLESS-GO Start-Funktion, Kindersicherung mechanisch für die Fondtüren, Klimatisierungsautomatik THERMATIC mit 2 Klimazonen, Kopfstützen hinten (3), Kopfstützen vorn, Kraftstofftank mit größerem Volumen 66 l, LED High Performance-Scheinwerfer, Lackierung: Uni, Laderaumabdeckung inklusive EASY-PACK Sicherheitsnetz, Lenkrad: Multifunktions-Sportlenkrad in Leder, Mercedes-Benz Notrufsystem, Mittelkonsole in Schwarz hochglänzend, Navigation: MBUX Navigation Premium, Paket: Ablage, Paket: Avantgarde Advanced, Paket: Innenraumlichtpaket, Paket: Kofferraumkomfort, Paket: Park-Paket mit Rückfahrkamera, Paket: Sitzkomfort, Paket: Spiegelpaket, Paket: USB, Polster: Ledernachbildung ARTICO/Stoff, Radio: Erweiterte Funktionen MBUX, Radio: MBUX Multimediasystem, Radiozubehör: Digitales Radio (DAB), Radiozubehör: Kommunikationsmodul (LTE) für die Nutzung von Mercedes me connect Diensten, Radiozubehör: Zentral-Display, Reifendruckkontrolle (RDK), Remote Services, Räder: 43,2 cm (17") Leichtmetallräder im 5-Speichen-Design, Scheibenwischer mit Regensensor, Servolenkung, Sitze: Sitzheizung für Fahrer und Beifahrer, Sitze: Sitzlehnen im Fond klappbar, Spurhalte-Assistent, aktiv, TIREFIT mit Reifenfüllkompressor, Telefon-Zubehör: Kabelloses Ladesystem für mobile Endgeräte, Telefon-Zubehör: Smartphone Integration, Tempomat, Volldigitales Instrumenten-Display, Vorrüstung für digitale Schlüsselübergabe, Warnweste für Fahrer, Wegfahrsperrung elektronisch, Zentralverriegelung mit Fernbedienung, Zierelemente Rautenoptik silbergrau

## Sonderausstattung

Code	Bezeichnung
PGC	Paket: Winterpaket Plus mit 43,2 cm (17") Winterkomplettträgern
652	Räder: Sommerkomplett-Räder ab Werk montiert
260	Wegfall Typkennzeichen auf Kofferraumdeckel

---

## Allgemeinzustand und Wartung

Abgesehen von den beschriebenen Schäden/Mängeln weist das Fahrzeug/Objekt einen, bezogen auf Alter und Nutzung, üblichen Gesamtzustand auf.

Wartungsnachweis: digital  
bis Wartung verbleiben: 19.555 km (zum Besichtigungszeitpunkt)

---

## Nicht akzeptierter Zustand / Ausstehende Reparaturen

### Bezeichnung des Schadens / Rep.-Weg

1. Glanzgedrehte Felge Sommerrad vorne  
rechts Verschrammung mit leichtem  
Materialabrieb, erneuern (Bild 14, 15)

---

## Akzeptierter Zustand / Gebrauchsspuren

Folgende Schäden sind in Anbetracht des Alters, der Laufleistung und dem Einsatzzweck als Gebrauchsspur einzustufen.

### Bezeichnung des Schadens

Heckstoßfängerverkleidung / Ladekante  
mehrere oberflächige Kratzer, polieren (Bild  
16, 17, 18, 19)  
Schwellerverkleidung hinten rechts kleinere  
Kratzer, polieren (Bild 21, 22, 23)  
Seitenwand / Kniestück hinten rechts  
oberflächiger Kratzer, polieren (Bild 20)  
Fahrzeugfront mit laufleistungsbedingter  
Steinschlagbelastung  
Fahrzeuginnenraum mit nutzungsbedingter  
Gebrauchsspuren  
Frontscheibe kleine Abplatzungen