



Zustandsbericht

- Protokoll der Fahrzeugbewertung -

Berichts-Nr: 10394125
vom: 09.04.2026

» Übersicht

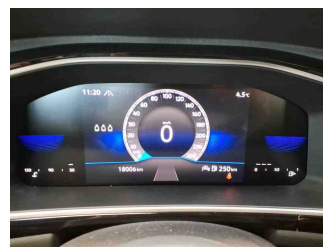
Auftrags-Nr: 1002401850
Besichtigt am: 09.04.2026 11:35
Berichts-Nr: 10394125
FIN: WVGZZA1ZRV104070



Fahrzeugansicht - diagonal
vorne links



Fahrzeugansicht - diagonal
hinten rechts



Innenraum - Cockpit mit
Laufleistung



Zustandsbericht

- Protokoll der Fahrzeugbewertung -

Berichts-Nr: 10394125
vom: 09.04.2026

» Fahrzeugdaten

Fahrzeugkategorie:	Personenkraftwagen
Fahrzeugart:	SUV
Hersteller:	Volkswagen
Modell:	T-Roc
HSN / TSN:	0603 / CMK
Erstzulassungsdatum:	13.03.2024
Laufleistung:	18.006 km
Nachweis Kilometerstand:	Abgelesen
Farbe:	Deep Black Perleffekt
Farbe Dach:	Deep Black Perleffekt
Antriebsart:	Frontantrieb
Motorisierung/Kraftstoff:	Benzin
Hubraum:	1.000 ccm
Leistung:	81 kW (111 PS)
Fahrzeuglänge:	
Fahrzeughöhe:	
Fahrzeugbreite:	
Zulässiges Gesamtgewicht:	
Radstand:	
Anzahl Achsen:	2
Zylinder:	3
Schadstoffklasse:	Euro 6
Anzahl Türen:	4
Anzahl Sitze:	5
Getriebe:	Schaltgetriebe 6-Gang
Polsterart:	Stoff
Interieurfarbe:	Soul-Flintgrau/Titanschwarz/Schwarz
Anzahl vorhandene Schlüssel:	2

» Dokumente & Wartung

Nächste HU:	
Zulassungsbescheinigung (ZBT1 Original) vorhanden:	Nein
Zulassungsbescheinigung entgegengenommen:	Nein
Kennzeichen entgegengenommen:	Keine
Wartungsheft:	Digital
Wartungsnachweis:	Nicht prüfbar
Datum der letzten Wartung:	
Km-Stand bei letzter Wartung:	



Zustandsbericht

Berichts-Nr: 10394125
vom: 09.04.2026

- Protokoll der Fahrzeugbewertung -

» Fahrzeugausstattung

2 LED-Leseleuchten vorn und 2 hinten	Digitaler Radioempfang DAB+
2 USB-C-Schnittstellen vorn, 2 USB-C-Ladebuchsen an der Mittelkonsolehinten; Ladeleistung bis zu 45 W	Diversity-Antenne für FM-Empfang
3 Kopfstützen hinten	Drehstromgenerator 140 A
3-Zylinder-Ottomotor 1,0 l	Dreipunkt-Automatiksicherheitsgurte mit Gurtstraffer für die äußeren Rücksitzplätze
3-Zylinder-Ottomotor 1,0 l TSI, 81 kW	Dreipunkt-Automatiksicherheitsgurte vorn mit Höheneinstellung und Gurtstraffer
4 Leichtmetallräder "Valencia" 7 J x 17 in Galvanograu, Volkswagen R	ECO-Funktion
4 Türen	Einstiegsleisten vorn mit "R-Line"-Schriftzug
6 Lautsprecher	Einton-Signalhorn
6-Gang-Schaltgetriebe	Elektronische Parkbremse inkl. Auto-Hold-Funktion
Abbiege- und Schlechtwetterlicht	Elektronisches Stabilisierungsprogramm mit Gegenlenkunterstützung, ABS, ASR, EDS, MSR und Spannstablisierung
Abdeckungen für Leichtmetallräder	Entfall der Kühlmöglichkeit des Handschuhfaches
Abgasendrohr hinten (Standard)	Entfall des Schriftzugs für die Motorbezeichnung auf der Gepäckraumklappe
Abgasnorm EU6 AP	Enriegelung Heckklappe/Deckel hinten von außen
Airbag für Fahrer und Beifahrer, mit Beifahrerairbag-Deaktivierung	Fahrlichtschaltung automatisch, mit LED-Tagfahrlicht sowie "Coming home"- und "Leaving home"-Funktion
Aktivkohlebehälter (EVAP)	Fahrprofilauswahl
Ambientebeleuchtung weiß	Fahrzeuge mit besonderen Produktaufwertungsmaßnahmen
App-Connect Wireless für Apple CarPlay und Android Auto	Fahrzeugklassen-Differenzierung -2GA-
Auslieferung "Autostadt Wolfsburg"	Federbereich 13 nur Einbausteuerung keine Bedarfsprognose
Außen-Sound Standard	Fensterheber elektrisch
Außenspiegel elektrisch einstell-, anklapp-, beheizbar, mit Memory-Funktion	Fernlichtassistent "Light Assist"
Außenspiegel Fahrerseite asphärisch, Beifahrerseite konvex	Fertigungsablauf Standard
Außenspiegelgehäuse in Dachfarbe	Frontantrieb
Automatische Distanzregelung ACC mit Geschwindigkeitsbegrenzer	Frontscheibe in Verbundsicherheitsglas, wärmedämmend
Batterie 380A (59Ah) EFB+	Fußgängererkennung
Batterie/Generator Kapazität Standard	Gepäckraumboden höheneinstell- und herausnehmbar
Bauteilesatz ohne länderspezifische Bauvorschrift	Gewichtsbereich 3 nur Einbausteuerung keine Bedarfsprognose
Beifahrersitzlehne komplett umklappbar	Heckscheibenwischer mit Intervallschaltung
Berganfahrassistent	Hinterachse "Standard"
Betriebserlaubnis Nachtrag	Innenspiegel automatisch abblendend
Betriebsspannung 12 V	ISOFIX-Halteösen (Vorrichtung zur Befestigung von 2 Kindersitzen auf der Rücksitzbank)
Bordliteratur in Deutsch (Deutschland)	Kältemittel R1234yf
Bordwerkzeug und Wagenheber	Kein Sonderfahrzeug, Standard-Ausführung
Bremsbelagverschleißanzeige	Keine Aktionsausführung
Chrom-Applikationen an Lichtdreh-, Spiegeleinstell-, Fensterheberschaltern; Ausströmer mit Chromrahmen	Klimaanlage mit Aktiv-Kombifilter
Dachhimmel schwarz	Kombi-Instrument mit elektronischem Tachometer, Kilometer- und Tageskilometerzähler, Drehzahlmesser
Dachreling silber eloxiert	Kopfairbagsystem für Front- und Fondpassagiere inkl. Seitenairbags vorn
Dämpfung vorn	Kraftstoffsystem Otto-Einspritzer
Dekoreinlagen "Lava Stone Black" für Instrumententafel, Mittelkonsole und Türverkleidungen vorn	Kurzcheck
Digital Cockpit, mehrfarbig, verschiedene Info-Profile wählbar	



Zustandsbericht

Berichts-Nr: 10394125
vom: 09.04.2026

- Protokoll der Fahrzeugbewertung -

Landesverkaufsprogramm Deutschland	Ohne Zusatz-/Standheizung
LED-Plus-Scheinwerfer mit LED-Tagfahrlicht	Online-Dienst, mit OCU, mit Head Unit Codierung, ohne WFS-Verbund
LED-Rückleuchten dunkelrot	Parklenkassistent "Park Assist" inkl. Einparkhilfe
Lendenwirbelstützen vorn	Pedale in Edelstahl gebürstet
Leuchte im Fußraum vorn	Progressivlenkung
Leuchtweitenregulierung dynamisch	Radio
Linkslenker	Radschrauben Standard
Make-up-Spiegel beleuchtet in den Sonnenblenden	Radstand
Mittelarmlehne vorn	Rechtsverkehr
Modul Boden hinten Ausführung 7	Regensensor
Müdigkeitserkennung	Regionscode " ECE " für Radio
Multifunktionskamera	Reifen 215/55 R 17, rollwiderstandsoptimiert
Multifunktionslenkrad in Leder	Reifen ohne Festlegung der Reifenmarke
Nebelschlusslicht einseitig, Rückfahrlicht beidseitig	Reifenkontrollanzeige
Nicht Heissland	R-Line Ausstattung
Nichtraucherausführung - Ablagefach und 12-V-Steckdose vorn	Rücksitzlehne asymmetrisch geteilt umklappbar, mit Mittelarmlehne
Normal-Lackierung	Rückstrahler in allen Türen
Notbremsassistent "Front Assist" (für automatische Distanzregelung ACC bis 210 km/h)	Schaltgetriebe MQ200_GA
Notruf-Service, Laufzeit 10 Jahre ab Erstausslieferung, Voraussetzung: Verfügbarkeit benötigter Mobilfunknetze	Schalthebelknopf in Leder
Ohne alternativ-Antriebssystem	Scheibenbremsen hinten
Ohne Ambientebeleuchtung außen	Scheibenbremsen vorn
Ohne Anhängervorrichtung	Scheibenwaschdüsen vorn automatisch beheizt
Ohne Aufkleber und Embleme	Schublade unter dem rechten Vordersitz
Ohne besondere Karosseriemaßnahmen	Serienkraftstoff-Erstbefüllung
Ohne Elektromotor (Hybrid)	Serviceanzeige 30000 km oder 2 Jahre (flexibel)
Ohne erweitertem Sicherheitssystem	Sicherheitsoptimierte Kopfstützen vorn
Ohne Feuerlöscher	Sitzmittelbahnen der Vordersitze und der äußeren Rücksitzplätze in Stoff "R-Line", -innenwangen in "ArtVelours"
Ohne Kamerasysteme/Umfeldsensorik	Spezielles Typschild für EG für M1-Pkw
Ohne Klapp Tisch an Vordersitzlehne	Sportfahrwerk
Ohne Ladedose	Sport-Komfortsitze vorn
Ohne Ladekabel	Spurhalteassistent "Lane Assist"
Ohne Scheinwerferreinigungsanlage	Stabilisator vorn
Ohne Sprachsteuerung	Standard-Klimazonen
Ohne Spurwechselassistent	Start-Stopp-System mit Bremsenergie-Rückgewinnung
Ohne Stabilisator hinten	Stoßfänger im "R-Line"-Styling
Ohne Steckdose	Telefonschnittstelle
Ohne Trennwand	Textilfußmatten vorn und hinten
Ohne UNECE CS&SU	Tire Mobility Set: 12-Volt-Kompressor und Reifendichtmittel
Ohne Verkehrszeichenerkennung	Trägerfrequenz 433,92 bis 434,42 MHz
Ohne Vorbereitung Einbau Funkgerät	Transportschutzfolie (Mindestschutz) mit zus. Transportschutzmaßnahmen
Ohne Wärmespeicher/Zusatzheizung	Tür und Seitenverkleidung Schaumfolie, Insert in Kunstleder
Ohne zus. Triebwerks-Unterschutz	Türunterteile in Wagenfarbe



Zustandsbericht

- Protokoll der Fahrzeugbewertung -

Berichts-Nr: 10394125
vom: 09.04.2026

Typprüfstand Deutschland
Umfeldbeleuchtung mit Logoprojektion
Variante Grundausstattung
Verbandtasche, Warndreieck und Warnweste
Volldach
Vorbereitet für "We Connect" und "We Connect Plus" oder
"VW Connect" und "VW Connect Plus"
Vorbereitet für spätere Freischaltung: Navigationsfunktion
"Discover Media" inkl. "Streaming & Internet"
Vordersitze beheizbar
Vordersitze mit Höheneinstellung
Wärmeschutzverglasung grün, seitlich und hinten
Warnleuchte für Waschwasserstand
Warnton und -leuchte für nicht angelegte Gurte vorn und hinten
Wartungsintervallverlängerung
Wegfahrsperre elektronisch
Winterräder (zusätzlich), 4 Stahlräder 6 J x 16, Winterreifen
205/60 R 16 H
Winterräder (zusätzlich), 4 Stahlräder 6 J x 16, Winterreifen
205/60 R 16 H, Radvollblenden
Zentralverriegelung ohne Safe-Sicherung, mit
Funkfernbedienung und 2 Funkklappschlüsseln



Zustandsbericht

- Protokoll der Fahrzeugbewertung -

Berichts-Nr: 10394125
vom: 09.04.2026

» Bereifung

MONTIERTE BEREIFUNG

Hersteller	Ort	Position	Typ	Felge	Dimension	Profiltiefe
Michelin	Vorne	Links	Winter	Stahl	205/60 R 16 92 H	6,0 mm
Michelin	Vorne	Rechts	Winter	Stahl	205/60 R 16 92 H	6,0 mm
Michelin	Hinten	Links	Winter	Stahl	205/60 R 16 92 H	7,0 mm
Michelin	Hinten	Rechts	Winter	Stahl	205/60 R 16 92 H	7,0 mm

Reifen zulässig: Ja

Reifen verkehrssicher: Ja

ZUSÄTZLICHE BEREIFUNG

Hersteller	Ort	Position	Typ	Felge	Dimension	Profiltiefe
Hankook			Sommer	Aluminium	215/55 R 17 94 V	5,0 mm
Hankook			Sommer	Aluminium	215/55 R 17 94 V	5,0 mm
Hankook			Sommer	Aluminium	215/55 R 17 94 V	6,0 mm
Hankook			Sommer	Aluminium	215/55 R 17 94 V	6,0 mm

Reifen zulässig: Ja

Reifen verkehrssicher: Ja

ERSATZ-/NOTRAD & ZUBEHÖR

Tirefit vorhanden: Ja

Tirefit Ablaufdatum: 10.2027

Kompressor vorhanden: Ja



Zustandsbericht

- Protokoll der Fahrzeugbewertung -

Berichts-Nr: 10394125
vom: 09.04.2026

» Wertmindernde Faktoren

Nr	Bauteil	Schadensbeschreibung	Reparaturempfehlung
1	Motorhaube	Chemische Verunreinigung	Chemische Reinigung
2	Dach	Delle(n)	Kaltdrücken

» Gebrauchsspuren

Nr	Bauteil	Schadensbeschreibung	Reparaturempfehlung
1	Motorhaube	Steinschlag	Akzeptabel (Gebrauchsspur)
2	Heckklappe	Kratzer	Akzeptabel (Gebrauchsspur)



Zustandsbericht

- Protokoll der Fahrzeugbewertung -

Berichts-Nr: 10394125
vom: 09.04.2026

» Merkantile Wertminderung

Unfallfahrzeug:	Ja
Vorschäden bekannt:	Ja
Vorschäden feststellbar:	Nein
Nachlackierungen vorhanden:	Ja
Nachlackierungen professionell ausgeführt:	Ja
Lackschichtdickenmessung durchgeführt:	Ja - ohne Auffälligkeiten/Abweichungen

ERGEBNISSE DER LACKSCHICHTDICKENMESSUNG

Die Messwerte lagen im üblichen Bereich.

Pro Bauteil wurden mindestens 3 Messungen durchgeführt.



Zustandsbericht

Berichts-Nr: 10394125
vom: 09.04.2026

- Protokoll der Fahrzeugbewertung -

» Hinweise zum Zustandsbericht

Angaben zum Auftrag und zum Bewertungsumfang:

Es wurde der Auftrag erteilt, einen Zustandsbericht über das beschriebene Fahrzeug zu erstellen.

Die Fahrzeugzustandsbewertung erfolgte auftragsgemäß auf Basis der vom Auftraggeber vorgegebenen Standards für Fahrzeugbewertungen. Die Feststellungen im Einzelfall trifft der Sachverständige aufgrund eigener Sachkunde und nach eigenem sachverständigen Ermessen.

Fahrzeug-Identifizierung:

WVGZZA1ZRV104070

FIN abgelesen und stimmt mit Unterlagen überein

Allgemeinzustand:

Gepflegter Allgemeinzustand

Besichtigungsbedingungen:

Ausreichend

Hebebühne/Hubmittel benutzt:

Nein

Motorenlauf durchgeführt:

Ja

Fahrprobe durchgeführt:

Ja



Zustandsbericht

- Protokoll der Fahrzeugbewertung -

Berichts-Nr: 10394125
vom: 09.04.2026

» Sonstige Bemerkungen

Vorliegendes Exemplar wurde auf elektronischem Wege erzeugt. Es ist ohne Originalunterschrift gültig.

» Ansichtsfotos



Fahrzeugansicht - diagonal vorne links



Fahrzeugansicht - diagonal vorne rechts



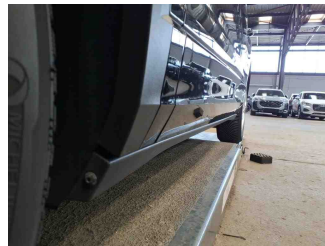
Fahrzeugansicht - diagonal hinten links



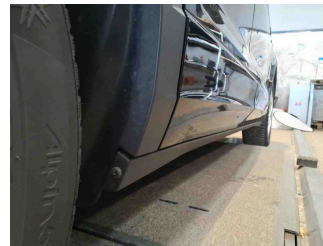
Fahrzeugansicht - diagonal hinten rechts



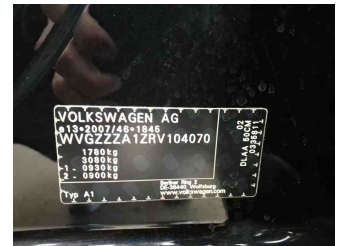
Innenraum - Cockpit mit Laufleistung



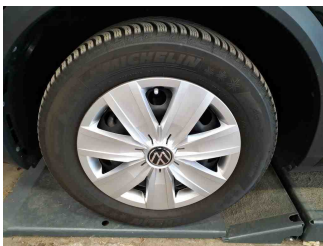
Seitenansicht - Schweller links



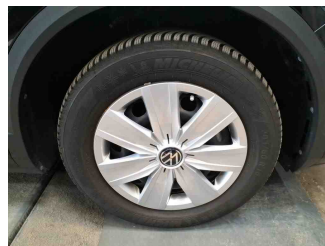
Seitenansicht - Schweller rechts



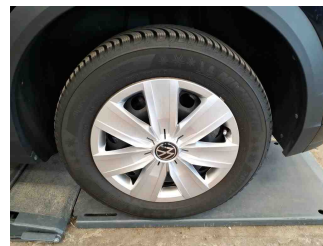
Fahrzeug - Typenschild/Fahrgestellnummer



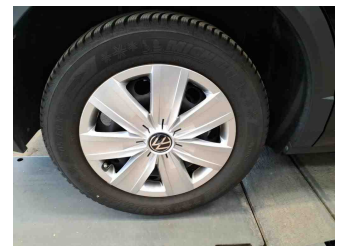
Räder - Rad montiert vorne links



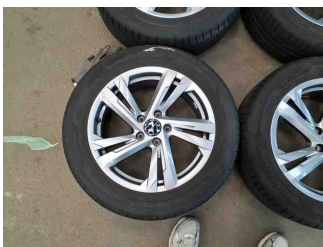
Räder - Rad montiert vorne rechts



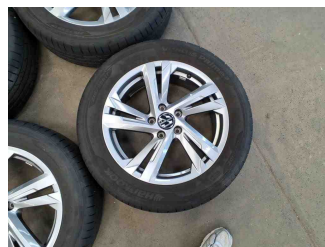
Räder - Rad montiert hinten links



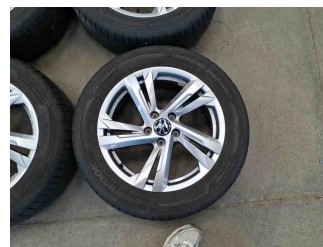
Räder - Rad montiert hinten rechts



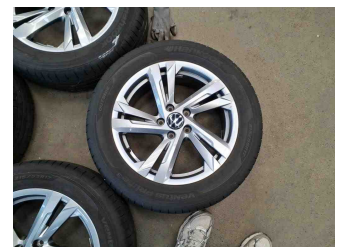
Räder - Rad beiliegend #1



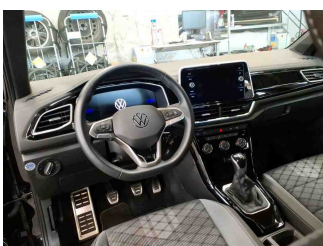
Räder - Rad beiliegend #2



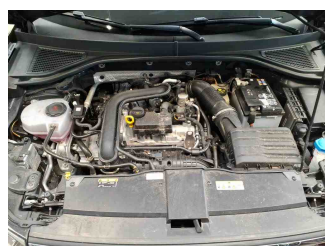
Räder - Rad beiliegend #3



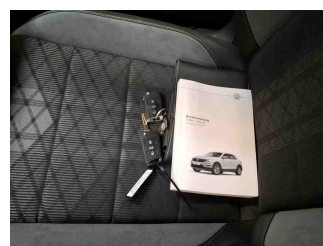
Räder - Rad beiliegend #4



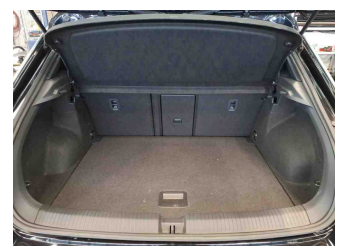
Innenraum - Mittelkonsole



Fahrzeug - Motorraum offen



Equipment - Boardmappe/ Securitybag



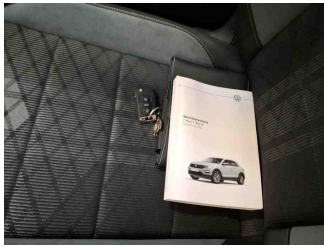
Innenraum - Kofferraum



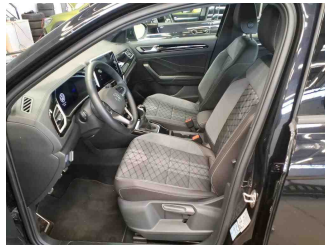
Zustandsbericht

- Protokoll der Fahrzeugbewertung -

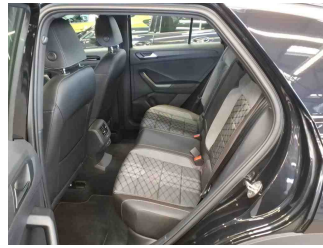
Berichts-Nr: 10394125
vom: 09.04.2026



Fahrzeug - Serviceunterlagen /
Wartungsnachweis



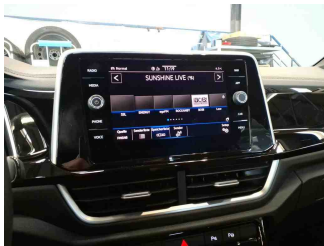
Innenraum - vorne



Innenraum - hinten



Räder - Haltbarkeitsdatum
Tirefit

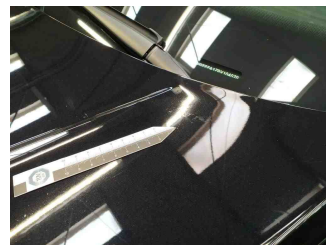
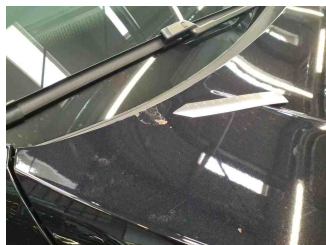
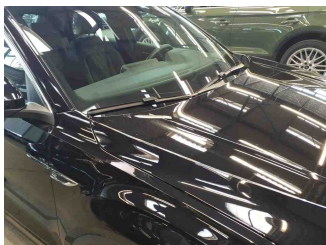


Innenraum -
Navigationsgerät/Radio

» Beschädigungsfotos

WERTMINDERNDE FAKTOREN

1 - Motorhaube - Chemische Verunreinigung - Chemische Reinigung

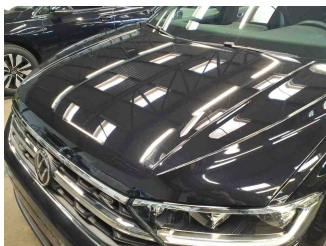


2 - Dach - Delle(n) - Kaltdrücken



GEBRAUCHSSPUREN

1 - Motorhaube - Steinschlag - Akzeptabel (Gebrauchsspur)



2 - Heckklappe - Kratzer - Akzeptabel (Gebrauchsspur)

