

## » Übersicht

**Auftrags-Nr:** 1002268705  
**Besichtigt am:** 12.01.2026 10:50  
**Berichts-Nr:** 9823814  
**FIN:** VSSZZZ7NZPV501485



Fahrzeugansicht - diagonal  
vorne links



Fahrzeugansicht - diagonal  
hinten rechts



Innenraum - Cockpit mit  
Laufleistung

## » Fahrzeugdaten

<b>Fahrzeugkategorie:</b>	Personenkraftwagen
<b>Fahrzeugart:</b>	Van
<b>Hersteller:</b>	Seat
<b>Modell:</b>	Alhambra
<b>HSN / TSN:</b>	7593 / AFG
<b>Erstzulassungsdatum:</b>	03.11.2022
<b>Laufleistung:</b>	187.744 km
<b>Nachweis Kilometerstand:</b>	Abgelesen
<b>Farbe:</b>	Uranograu
<b>Farbe Dach:</b>	Uranograu
<b>Antriebsart:</b>	Frontantrieb
<b>Motorisierung/Kraftstoff:</b>	Benzin
<b>Hubraum:</b>	1.400 ccm
<b>Leistung:</b>	110 kW (150 PS)
<b>Fahrzeuglänge:</b>	
<b>Fahrzeughöhe:</b>	
<b>Fahrzeugbreite:</b>	
<b>Zulässiges Gesamtgewicht:</b>	
<b>Radstand:</b>	
<b>Anzahl Achsen:</b>	2
<b>Zylinder:</b>	4
<b>Schadstoffklasse:</b>	Euro 6
<b>Anzahl Türen:</b>	4
<b>Anzahl Sitze:</b>	5
<b>Getriebe:</b>	Automatik 6-Gang
<b>Polsterart:</b>	Stoff
<b>Interieurfarbe:</b>	TITANSCHWARZ-FLASHR
<b>Anzahl vorhandene Schlüssel:</b>	2

## » Dokumente & Wartung

<b>Nächste HU:</b>	11.2027
<b>Zulassungsbescheinigung (ZBT1 Original) vorhanden:</b>	Ja
<b>Zulassungsbescheinigung entgegengenommen:</b>	Ja
<b>Kennzeichen entgegengenommen:</b>	Keine
<b>Wartungsheft:</b>	Digital
<b>Wartungsnachweis:</b>	Nicht prüfbar
<b>Datum der letzten Wartung:</b>	
<b>Km-Stand bei letzter Wartung:</b>	

## » Fahrzeugausstattung

"drive select"	Diebstahlalarmanlage, Innenraumüberwachung, Back-up-Horn und Abschleppschutzhorn-Taster für IRÜ
"FR-Line"-Paket ohne Seitenaufkleber	Diebstahlwarnanlage
2 Leseleuchten vorn	Digitaler Radioempfang
230V Wechselrichter und Steckdose für Europa	Doppelton-Signalhorn
3 Einzelsitze ( 1.Sitzreihe )	Drehstromgenerator 140 A
4 Zyl.Ottomotor 1,4L Aggr. 04E.A	Drive Profile: adaptive Fahrwerksregelung DCC
4-Zyl.-Benzinmotor 1,4 l/110 kW TSI, TSI Grundmotor: TL9/TL1/TK8/TW8/TL8, "TSI"	Einbau Differenzierung für Getriebe "DQ 250" -- Fahrzeugteile --
6-Gang-Automatikgetriebe A6	Einstiegleisten für Aktionsausführungen
8 Lautsprecher ( passiv )	Elektrisch betätigte Schiebetür li. & replus Zuziehhilfe
Abdeckungen für Leichtmetallräder	Elektronisches Stabilisierungsprogramm (ESP)
Abgaskonzept, EU6 AP	Extern, USB Typ-A, 1x USB Buchse
Ablageschale am Dachhimmel	Fahrersitz mit Massage- und Memory-Funktion
Airbag FS und BFS, Knieairbag auf FS und BFS, mit BFS-Deaktivierung	Fahrzeuge mit besonderen Produktaufwertungsmaßnahmen
Aktivkohlebehälter (EVAP)	Fahrzeugklassen-Differenzierung -710-
Akustik-Paket Standard	Federbereich 10 nur Einbausteuerung keine Bedarfsprognose
Anhängevorrichtung	Fernlichtassistent
Anhängevorrichtung mechanisch schwenkbar und elektrisch auslösbar	Fernlichtregulierung Light Assist
Antenne nur für FM Empfang, Diversity	Fertigungsablauf Standard
Armaturentafel Standard	FR-Line
Aufkleber/Schilder, deutsch-französisch-holländisch	Front Assist inkl. City ANB für ACC high
Außenspiegel links, asphärisch	Frontantrieb
Außenspiegel mit Memoryfunktion elektrisch anklapp-/einstellbar, separat beheizbar	Frontscheibe, Dämmglas und Sichtfenster für Fahrgestellnummer
Außenspiegel rechts, konvex	FULL LINK
Automatische Distanzregelung	Gasentladungs-Scheinwerfer mit Kurvenfahrlicht
Automatische Distanzregelung (ACC) inkl. Notbremsassistent Front Assist	Gepäckraumabdeckung
Batterie 420A (75Ah)	Gepäckraumklappe mit sensorgesteuerter Öffnung, elektrisch betätigte Schiebetüren
Batterie/Generator Kapazität Standard	Gewichtsbereich 5 nur Einbausteuerung keine Bedarfsprognose
Bauteile ohne besondere Oberfläche	Gurtkontrolle
Bauteilesatz ohne länderspezifische Bauvorschrift	Innenleuchte im Fußraum
Becherhalter	Instrumenteneinsatz, Anzeige in KM/H
Betriebserlaubnis Nachtrag	Kältemittel R1234yf
Bordliteratur in Deutsch	Kein Sonderfahrzeug, Standard-Ausführung
Chrom-Paket (Ausführung 2)	Kennzeichenträger hinten (ECE)
Climatronic mit Stau luftregelung, FCKW-frei mit Fondraumbedienung	Kindersicherung, elektrisch betätigt
Connectivity Box: Mobilfunksignal- Verstärkung durch Außenantenne	Klapptisch an Vordersitzlehnen
Dachreling, blank	Komfortausstattung XCELLENCE ab KW 36/18 STYLE ADVANCE ab KW 35/18
Dämpfung hinten	Komfortöffnung Heckklappe (Virtuelles Pedal)
Dämpfung vorn	Komforttelefonie
Dekor-Einlagen	Kopfstützen für Vordersitze (X-Verstellung)

Kraftstoffsystem Otto-Turbo	Ohne zusätzliche Bereifung
Kühlerschutzgitter mit Chromleiste	Parklenkassistent
Landesverkaufsprogramm Deutschland	Preisnachlass-Paket
Ledersportmultifunktionslenkrad mit Tiptronic	Preisnachlass-Paket
Leichtmetallräder 7 1/2J x 18	Radio Navigationssystem
Lendenwirbelstütze, elektr. einstellbar in Vordersitzlehnen und Massagefunktion links	Radschrauben mit Diebstahlsicherung (nicht abschließbar)
Leuchtweitenregulierung, autom/dynamisch mit Kurvenfahrlicht (AFS 1)	Raucherausführung, Ascher vorn und hinten
Linkslenker	Rechtsverkehr
Mirror Link	Reifen 225/45 R18 95W xl (Polymerbeschichtung) mit geändertem Profil
Mit Individualeinbau	Reifendruckkontrolle
Mit Multifunktionskamera	Schalthebelknopf/-Griff in Leder
Mit Rückfahrkamerasystem (Ausf.2)	Scheiben seitlich in Wärmeschutzverglasung, ab B-Säule und hinten dunkel eingefärbt
Mit Verkehrszeichenerkennung	Scheibenbremsen vorn
Mittelarmlehne vorn	Scheibenwaschdüsen beheizbar, vorn
MPV	Scheibenwischer-Intervallschaltung mit Regensensor
Müdigkeitserkennung	Scheinwerferreinigungsanlage
Multifunktionsanzeige/Bordcomputer mit Check Control	Schlüssel für Schließsystem mit Fernbedienung
Navigationssystem MIB2 Standard PQ (EU/RdW)	Schriftzugsatz in Grundausführung
Nebelscheinwerfer und Abbiegeleuchte	SD-Karte (Europa gesamt)
Nebelschlussleuchte, Rechtsverkehr	-SEAT-Marken-/Klassen spezifische Merkmale
Nicht Heissland	Seitenairbag vorn und hinten, mit Kopfairbag
Ohne Ablagenpaket/box	Seitenairbags vorn und hinten, Kopfairbagsystem
Ohne Aufkleber und Embleme	Serienkraftstoff-Erstbefüllung
Ohne C-Schienen	Serviceanzeige 30000 km oder 2 Jahre ( variabel )
Ohne Dacheinsatz (Volldach)	Servolenkung, geschwindigkeitsabhängig (Servotronic)
Ohne Differenzialsperre	Sicherheitsinnenspiegel automatisch abblendbar
Ohne Feuerlöscher	Sitzbezüge für Aktionsausführungen
Ohne Fußmatten	Sitzeinstellung elektrisch, für beide Vordersitze, Fahrersitz mit Memory
Ohne Gepäck-Spinne/Netz/Tasche	Sitzheizung für Vordersitze getrennt regelbar
Ohne Haltegriff für Einstieg	Sonderpreis
Ohne Kennzeichenträger vorn	Sonnenblenden mit Spiegel, beleuchtet, mit Airbag-Label auf Sonnenblende und B-Säule
Ohne Kindersitz	Sonnenschutzrollo
Ohne Lehnenentriegelung für Vordersitze	Spezielles Typschild für EG für M1-Pkw
Ohne Online Dienst	Sport-Komfortsitz vorn links
Ohne Reserverad	Sport-Komfortsitz vorn rechts
Ohne Schubladen unter den Vordersitzen	Sprachsteuerung
Ohne Sonder-Maßnahmen	Stabilisator hinten
Ohne Trennwand	Stabilisator vorn
Ohne Überführungsausrüstung	Standard-Klimazonen
Ohne Verbandmaterial, ohne Warndreieck	Standheizung mit Funkfernbedienung
Ohne Wärmespeicher/Zusatzheizung	Standheizung mit Funkfernbedienung, Sitzheizung vorne separat bedienbar
Ohne zus. Triebwerks-Unterschutz	

Staufach

Stoßfänger Standard

Tagesfahrlicht mit Assistenzfahrlicht u. Coming- Leaving-home  
Funktion manuell

Technologie-Paket

Tilgergewicht Lenkrad, 26,5 Hz

Totwinkelassistent (BSD) plus Spurhalteassistent (Heading  
Control Assist)

Trägerfrequenz 433,92 bis 434,42 MHz

Transportschutz (Ausf.1)

Transportschutzfolie (Mindestschutz) mit zus.  
Transportschutzmaßnahmen

Tür und Seitenverkleidung Schaumfolie, Insert in Kunstleder

Typprüfland Deutschland

Ultraschall-Einparkhilfe vorn und hinten (optisches  
Parksystem)

Wartungsintervallverlängerung

Winterpaket: Sitzheizung vorn, Scheinwerfer-  
Reinigungsanlage, beheizbare Scheibenwaschdüsen

Zentralverriegelung "Keyless-Entry" ohne Safesicherung

Zierleisten blank

Zus.Rückstrahler (Türbereich)

**» Bereifung****MONTIERTE BEREIFUNG**

Hersteller	Ort	Position	Typ	Felge	Dimension	Profiltiefe
Continental	Vorne	Links	Sommer	Aluminium	225/45 R 18 95 W	5,0 mm
Continental	Vorne	Rechts	Sommer	Aluminium	225/45 R 18 95 W	5,0 mm
Continental	Hinten	Links	Sommer	Aluminium	225/45 R 18 95 W	5,0 mm
Continental	Hinten	Rechts	Sommer	Aluminium	225/45 R 18 95 W	5,0 mm

**Reifen zulässig:** Ja**Reifen verkehrssicher:** Ja**ERSATZ-/NOTRAD & ZUBEHÖR****Tirefit vorhanden:** Ja**Tirefit Ablaufdatum:** 10.2026**Kompressor vorhanden:** Nein

**» Wertmindernde Faktoren**

<b>Nr</b>	<b>Bauteil</b>	<b>Schadensbeschreibung</b>	<b>Reparaturempfehlung</b>
1	Heckklappenverkleidung	Kratzer	Ersetzen

**» Gebrauchsspuren**

<b>Nr</b>	<b>Bauteil</b>	<b>Schadensbeschreibung</b>	<b>Reparaturempfehlung</b>
1	Laderaum des Lieferwagens	Abweichend vom Auslieferungszustand/-umfang	Akzeptabel (Gebrauchsspur)

**» Fehlteile**

<b>Nr</b>	<b>Bauteil</b>	<b>Schadensbeschreibung</b>	<b>Reparaturempfehlung</b>
1	Kompressor	Fehlt	Ersetzen

## » Merkantile Wertminderung

Unfallfahrzeug:	Ja
Vorschäden bekannt:	Ja
Vorschäden feststellbar:	Nein
Nachlackierungen vorhanden:	Ja
Nachlackierungen professionell ausgeführt:	Ja
Lackschichtdickenmessung durchgeführt:	Ja - mit Auffälligkeiten/Abweichungen

Nr	Bauteil	Schadensbeschreibung	Reparaturstatus	Reparaturkosten
1	Andere	Haftpflichtschaden		€ 1.370,00
<b>Summe (ohne MwSt.):</b>				€ 1.370,00

### ERGEBNISSE DER LACKSCHICHTDICKENMESSUNG

Bauteil	Lack (µm)
Lackschichtdicke Kotflügel vorne links (µm)	184,0

Pro Bauteil wurden mindestens 3 Messungen durchgeführt.

## » Hinweise zum Zustandsbericht

**Angaben zum Auftrag und zum Bewertungsumfang:**

Es wurde der Auftrag erteilt, einen Zustandsbericht über das beschriebene Fahrzeug zu erstellen.

Die Fahrzeugzustandsbewertung erfolgte auftragsgemäß auf Basis der vom Auftraggeber vorgegebenen Standards für Fahrzeugbewertungen. Die Feststellungen im Einzelfall trifft der Sachverständige aufgrund eigener Sachkunde und nach eigenem sachverständigen Ermessen.

**Fahrzeug-Identifizierung:**

VSSZZZ7NZPV501485

FIN abgelesen und stimmt mit Unterlagen überein

**Allgemeinzustand:**

Gepflegter Allgemeinzustand

**Besichtigungsbedingungen:**

Schnee/Eis

**Hebebühne/Hubmittel benutzt:**

Ja

**Motorenlauf durchgeführt:**

Ja

**Fahrprobe durchgeführt:**

Ja

## » Sonstige Bemerkungen

Vorliegendes Exemplar wurde auf elektronischem Wege erzeugt. Es ist ohne Originalunterschrift gültig.

## » Ansichtsfotos



Fahrzeugansicht - diagonal vorne links



Fahrzeugansicht - diagonal vorne rechts



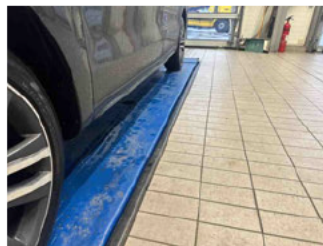
Fahrzeugansicht - diagonal hinten links



Fahrzeugansicht - diagonal hinten rechts



Innenraum - Cockpit mit Laufleistung



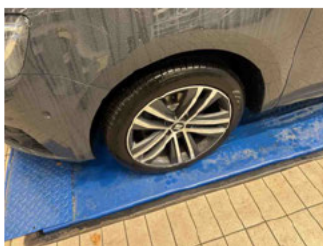
Seitenansicht - Schweller links



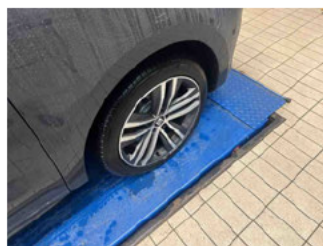
Seitenansicht - Schweller rechts



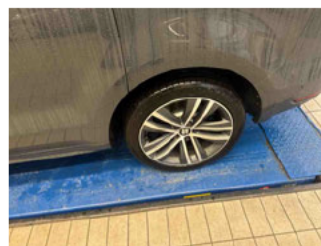
Fahrzeug - Typenschild/Fahrgestellnummer



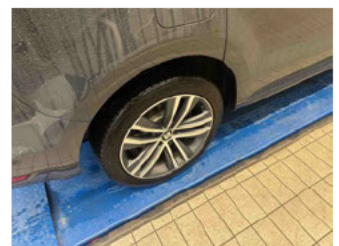
Räder - Rad montiert vorne links



Räder - Rad montiert vorne rechts



Räder - Rad montiert hinten links



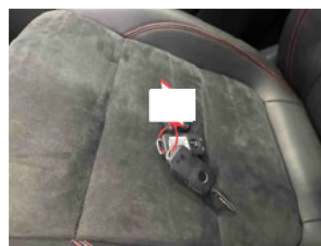
Räder - Rad montiert hinten rechts



Innenraum - Mittelkonsole



Fahrzeug - Motorraum offen



Equipment - Boardmappe/ Securitybag



Innenraum - Kofferraum



Fahrzeug - abgegebene ZB1



Equipment - Anhängerkupplung



Lackstärke Kotflügel vorne links



Fahrzeug - Serviceunterlagen /  
Wartungsnachweis



Innenraum - vorne



Innenraum - hinten



Räder - Haltbarkeitsdatum  
Tirefit



Unterbodenscan

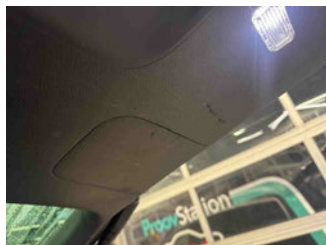
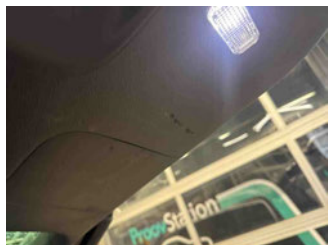


Innenraum -  
Navigationsgerät/Radio

## » Beschädigungsfotos

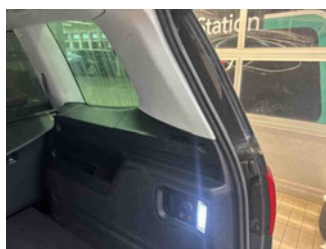
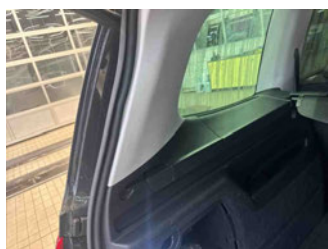
### WERTMINDERNDE FAKTOREN

1 - Heckklappenverkleidung - Kratzer - Ersetzen



### GEBRAUCHSSPUREN

1 - Laderaum des Lieferwagens - Abweichend vom Auslieferungszustand/-umfang - Akzeptabel (Gebrauchsspur)



### FEHLTEILE

1 - Kompressor - Fehlt - Ersetzen

