

5. Elektrische Reichweite extern aufladbarer Hybridelektrofahrzeuge (falls zutreffend)

Gleichwertige elektromotorische Reichweite (EAER)	68 km
Gleichwertige elektromotorische Reichweite, innerorts (EAER city)	72 km
Vollelektrische Reichweite (AER)	64 km
Vollelektrische Reichweite, innerorts (AER city)	70 km

Verschiedenes

51. Bei Fahrzeugen mit besonderer Zweckbestimmung:  
Bezeichnung gemäß Anhang II Nummer 5:

52. Anmerkungen:

zu 5: min. 4681\*

zu 6: min. 1830\*

zu 7: min. 1401\*

zu 30.1: min. 1603\*

zu 30.2: min. 1597\*

zu 35: A1/A2

205/55 R17 91H M+S, 6.5Jx17 ET44; A1/A2 205/55 R17 91W,

6.5Jx17 ET44; A1/A2 225/40 R19 93H XL M+S, 7.5Jx19 ET49;

A1/A2 225/40 R19 93W XL, 7.5Jx19 ET49; A1/A2 225/45 R18 91H

M+S, 7.5Jx18 ET49; A1/A2 225/45 R18 91W, 7.5Jx18 ET49; A1/A2

225/45 R18 95W XL, 7.5Jx18 ET49\*

*Handwritten signature and stamp:*  
 Kreis Merchingen  
 Der Landrat  
 Im Auftrag

amtliche Vermerke

Vermerke des KBA

HSN	TSN	VVS	PZ
2222	ASY	00106	3

0221661993

5257136

Vermerke des Herstellers

Zulassungsbesch. gedruckt

GS719173



0

1 - 2



Mercedes-Benz

# EG-Übereinstimmungsbescheinigung

für vollständige Fahrzeuge

Der Unterzeichner **Jörg Bartels** **Miriam Rückheim**

bestätigt hiermit, dass das unten bezeichnete Fahrzeug

0.1. Fabrikmarke (Handelsname des Herstellers): **Mercedes-Benz**

0.2. Typ: **F2CLA**

Variante: **328QT2**

Version: **HZAA050A**

0.2.1. Handelsbezeichnung:

**CLA 250 e**

0.2.2.1. Zulässige Parameterwerte zur Verwendung der Basisfahrzeug-Emissionswerte:

Masse des endgültigen Fahrzeugs in fahrbereitem Zustand: - kg

Technisch zulässige Gesamtmasse in beladenem Zustand: - kg

Querschnittsfläche beim endgültigen Fahrzeug: - cm<sup>2</sup>

Rollwiderstand: - kg/t Querschnittsfläche des Lufteinlasses am Kühlergrill: - cm<sup>2</sup>

0.2.3. Bezeichner: 0.2.3.1. Interpolationsfamilie: **IP-2021\_0416-W1K-1**

0.2.3.2. ATCT Familie: **AT-177\_282\_9-W1K-1**

0.2.3.3. PEMS Familie: **E1-WDB-CD**

0.2.3.4. Roadload Familie: **RL-2018\_0041-WDB-1**

0.2.3.5. Roadload Matrix Familie:

0.2.3.6. Periodische Regenerierungsfamilie:

0.2.3.7. Verdunstungstest Familie: **EY-03\_ST\_SE\_AF0044-WDB-1**

0.4. Fahrzeugklasse: **M1**

0.5. Name und Anschrift des Herstellers:

**Mercedes-Benz AG  
DE-70372 Stuttgart  
Germany**

0.6. Anbringungsstelle und Anbringungsart der vorgeschriebenen Schilder:

An der rechten B-Säule, geklebt(C4)

Anbringungsstelle der Fahrzeug-Identifizierungsnummer:

Im Motorraum(B3)

0.10. Fahrzeug-Identifizierungsnummer:

**W1K5M8GB6PN402852**

0.11. Herstellungsdatum: **14.04.2023**

mit dem in der am **25.08.2022** erteilten Genehmigung **e1\*2007/46\*1912\*19**

beschriebenen Typ in jeder Hinsicht übereinstimmt und zur fortwährenden Teilnahme am Straßenverkehr in Mitgliedsländern mit Rechtsverkehr in denen metrische Einheiten für das Geschwindigkeitsmeßgerät verwendet werden, zugelassen werden kann.

Stuttgart

(Ort)

14.04.2023

(Datum)

*Handwritten signature: Jörg Bartels*

(Unterschrift)

Leiter Integration Gesamtfahrzeug

(Dienststellung)

*Handwritten signature: Miriam Rückheim*

(Unterschrift)

Leiterin Mercedes-Benz Qualitätssystem

(Dienststellung)

Allgemeine Baumerkmale

1. Anzahl der Achsen: 2 und Räder: 4

3. Antriebsachsen Anzahl: 1 Lage: Achse 1(A0)  
gegenseitige Verbindung: entfaellt

3.1. Automatisierungsgrad: nicht automatisiert

Hauptabmessungen

4. Radstand: 2729 mm 4.1. Achsabstände: 1-2: - mm 2-3: - mm

5. Länge: 4695 mm 6. Breite: 1857 mm 7. Höhe: 1444 mm

Massen

13. Masse des fahrbereiten Fahrzeugs: 1760 kg 13.2 Tatsächliche Masse des Fahrzeugs: 1811 kg

16. Technisch zulässige Höchstmassen

16.1. Technisch zulässige Gesamtmasse in beladenem Zustand: 2270 kg

16.2. Technisch zulässige maximale Masse je Achse: 1 1140 kg 2: 1160 kg 3: - kg

16.4. Technisch zulässige Gesamtmasse der Fahrzeugkombination: 3895 kg

18. Technisch zulässige maximale Anhängermasse bei Beförderung eines

18.1. Deichselanhängers: - kg 18.3. Zentralachsanhängers: 1600 kg

18.4. ungebremsten Anhängers: 750 kg

19. Technisch zulässige Stützlast am Kupplungspunkt: 80 kg

20. Hersteller der Antriebsmaschine: MERCEDES-BENZ AG

21. Baumusterbezeichnung gemäß Kennzeichnung am Motor: 282914

22. Arbeitsverfahren: Fremdzündung/4-Takt (A1)

23. Reiner Elektroantrieb: Nein (N) 23.1. Art des (Elektro-) Hybrid Fahrzeugs: OVC-HEV

24. Anzahl und Anordnung der Zylinder: 4 in Reihe (A0)

25. Hubraum: 1332 cm<sup>3</sup> 26. Kraftstoff: Hybr.B/E ext.aufl. (0025)

26.1 Fahrzeug mit Mono fuel (A0) 26.2. (nur Zweistoffmotoren): -

27. Höchstleistung 27.1. Höchste Nutzleistung (Verbrennungsmotor): 118,00 kW bei 5500 min<sup>-1</sup>

27.3. Höchste Nutzleistung (Elektromotor): 75,00 kW

27.4. Höchste 30-Minuten-Leistung: 55,00 kW

28. Getriebetyp: automatisch

28.1. Getriebeübersetzungen: Gangnummer 1: 4.051 2: 2.842 3: 2.737  
4: 1.92 5: 0.951 6: 0.744 7: 0.854 8: 0.674 9: -

28.1.1 Achsübersetzung: -

28.1.2. Achsübersetzungen: Gangnummer 1: 3.933 2: 3.933 3: 2.682  
4: 2.682 5: 3.933 6: 3.933 7: 2.682 8: 2.682 9: -

Höchstgeschwindigkeit 29. Höchstgeschwindigkeit: 235 km/h

Achsen und Radaufhängung

30. Spurweite: 1 1613 mm 2 1613 mm 3 - mm

35. Reifen-/Radkombination/Rollwiderstandsklasse/Reifenkategorie:

Achse 1: 205/55 R17 091 W 6.5Jx17 ET44 Klasse A C1

Achse 2: 205/55 R17 091 W 6.5Jx17 ET44 Klasse A C1

Achse 3: -

Bremsanlage 36. Anhänger-Bremsanschlüsse: mechanisch (A0)

Aufbau 38. Code des Aufbaus (AC) 40. Farbe des Fahrzeugs: SCHWARZ ,9)

41. Anzahl und Anordnung der Türen: 5,2links,2rechts,1hinten (A1)

42. Anzahl der Sitzplätze (einschließlich Fahrersitz): 5

42.1 Sitz(e), der (die) nur zur Verwendung bei stehendem Fahrzeug bestimmt ist (sind): -

42.3 Anzahl der für Rollstuhlfahrer zugänglichen Sitzplätze: -

Umweltverträglichkeit 46. Geräuschpegel Fahrgeräusch 65,00 dB(A)  
bei der Motordrehzahl 3750 min<sup>-1</sup> Standgeräusch: 79,00 dB(A)

47. Abgasnorm: Euro 6(AP)

47.1. Parameter für die Emissionsprüfung für Vind: 47.1.1. Prüfmasse 1889 kg

47.1.2. Stirnfläche: 2.210 m<sup>2</sup> 47.1.2.1. Projizierte Lufterlassfläche des Kühlergrills: entfaellt cm<sup>2</sup>

47.1.3 .Fahrwiderstandskoeffizienten

47.1.3.0.f0 114.7 N 47.1.3.0.f1 0.855 N/(km/h) 47.1.3.0.f2 0.02833 N/(km/h)<sup>2</sup>

47.2. Fahrzyklus: 47.2.1. Fahrzyklus Klasse 1/2/3a/3b: 3b

47.2.2. Miniaturisierungsfaktor fdsc: entfaellt 47.2.3. Begrenzte Geschwindigkeit (ja/nein): nein

48. Abgasemissionen: Nummer des Basisrechtsakts und des letzten gültigen Änderungsrechtsakts:  
715/2007\*2018/1832AP

1.2. Prüfverfahren: Typ I (WLTP Höchst- Werte) oder WHSC (EURO VI):

CO:	77,5	-	-	mg/km
NO <sub>x</sub>	13,2	-	-	mg/km
Partikelmasse:	0,11	-	-	mg/km
Partikelzahl:	5,77 * 10 <sup>10</sup>	-	-	km <sup>-1</sup>
THC	15,5	-	-	mg/km
NMHC:	13,0	-	-	mg/km
THC+NO <sub>x</sub> :	-	-	-	mg/km
NH <sub>3</sub>	-	-	-	ppm

48.1. Rauch (korrigierter Wert des Absorptionskoeffizienten): - m<sup>-1</sup>

48.2. Ggf. angegebene höchste RDE-Werte

	NO <sub>x</sub>	Partikelzahl
Vollständige RDE-Fahrt	60 mg/km	6 * 10 <sup>11</sup> km <sup>-1</sup>
Innerstädtische RDE-Fahrt:	60 mg/km	6 * 10 <sup>11</sup> km <sup>-1</sup>

49. CO<sub>2</sub>-Emissionen / Kraftstoffverbrauch / Stromverbrauch:

1. Alle Antriebsarten ausser extern aufladbaren Hybrid-Elektrofahrzeugen

WLTP Werte:	CO <sub>2</sub> -Emissionen:	Kraftstoffverbrauch:	Stromverbrauch:
Niedrig:	- g/km	- l/100km	- Wh/km
Mittel:	- g/km	- l/100km	- Wh/km
Hoch:	- g/km	- l/100km	- Wh/km
Höchstwert:	- g/km	- l/100km	- Wh/km
Kombiniert:	- g/km	- l/100km	- Wh/km

2. Elektrische Reichweite für Fahrzeuge mit reinem Elektroantrieb (falls zutreffend)

Elektrische Reichweite - km

Elektrische Reichweite innerorts - km

3. Fahrzeug mit Ökoinnovation(en) ausgestattet: Nein (N)

3.1. Allgemeiner Code der Ökoinnovation(en): -

3.2.2 Einsparungen durch WLTP - g/km

4. Extern aufladbaren Hybrid-Elektrofahrzeugen

WLTP Werte:	CO <sub>2</sub> -Emissionen:	Kraftstoffverbrauch:	Stromverbrauch:
Niedrig:	198 g/km	8.7 l/100km	- m <sup>3</sup> /100km - kg/100km 193 Wh/km
Mittel:	142 g/km	6.3 l/100km	- m <sup>3</sup> /100km - kg/100km 169 Wh/km
Hoch:	127 g/km	5.6 l/100km	- m <sup>3</sup> /100km - kg/100km 172 Wh/km
Höchstwert:	153 g/km	6.7 l/100km	- m <sup>3</sup> /100km - kg/100km 223 Wh/km
Innerorts:			178 Wh/km
Kombiniert bei Ladungserhaltung:	149 g/km	6.6 l/100km	- m <sup>3</sup> /100km - kg/100km 190 Wh/km
Kombiniert bei Entladung:	11 g/km	0.5 l/100km	- m <sup>3</sup> /100km - kg/100km - Wh/km
Gewichtet, Kombiniert:	25 g/km	1.1 l/100km	- m <sup>3</sup> /100km - kg/100km 158 Wh/km

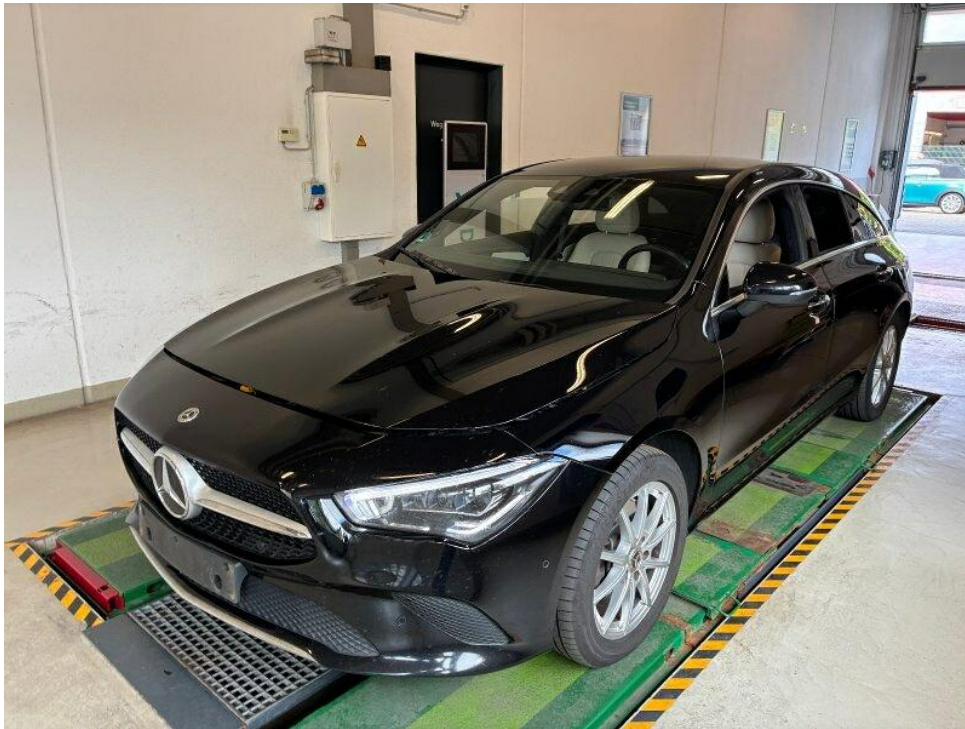


Bild 1 : Diagonal vorn links



Bild 2 : Diagonal vorn rechts

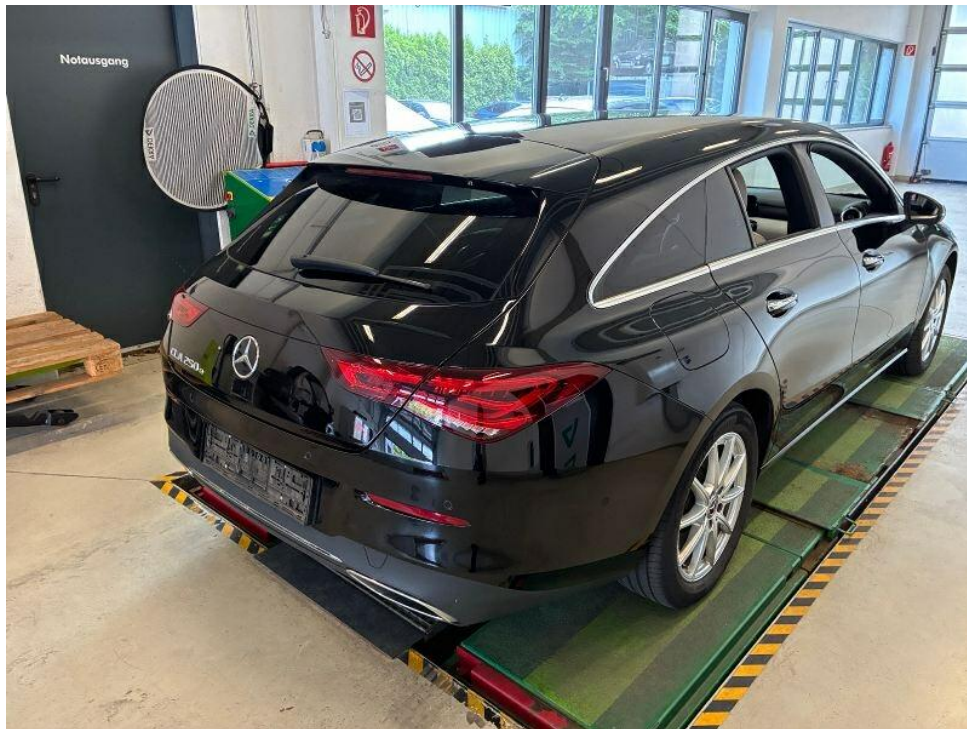


Bild 3 : Diagonal hinten rechts

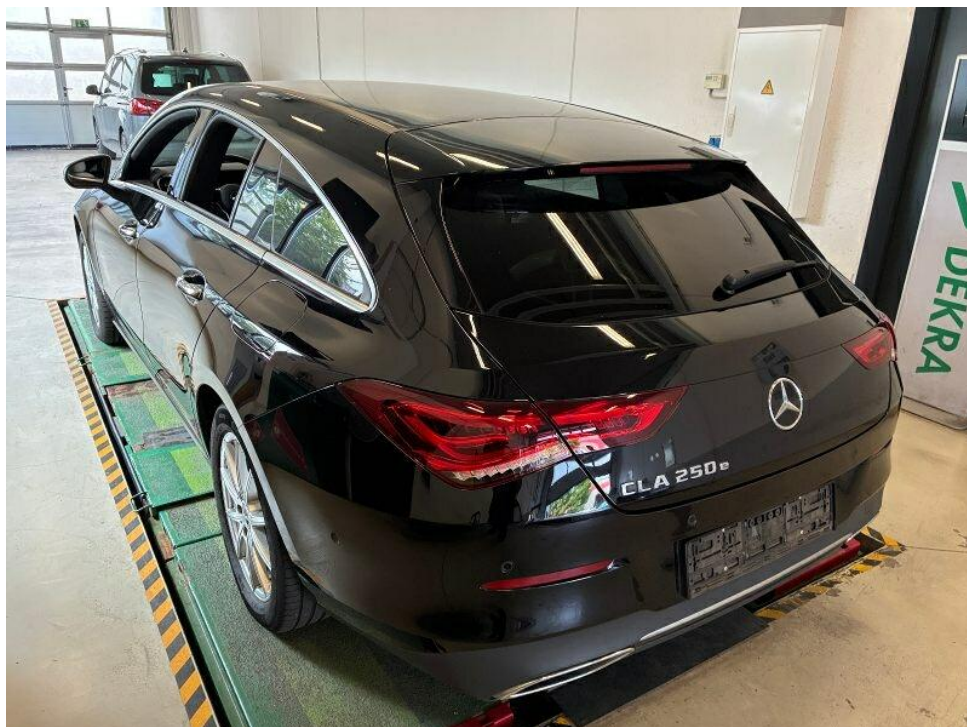


Bild 4 : Diagonal hinten links

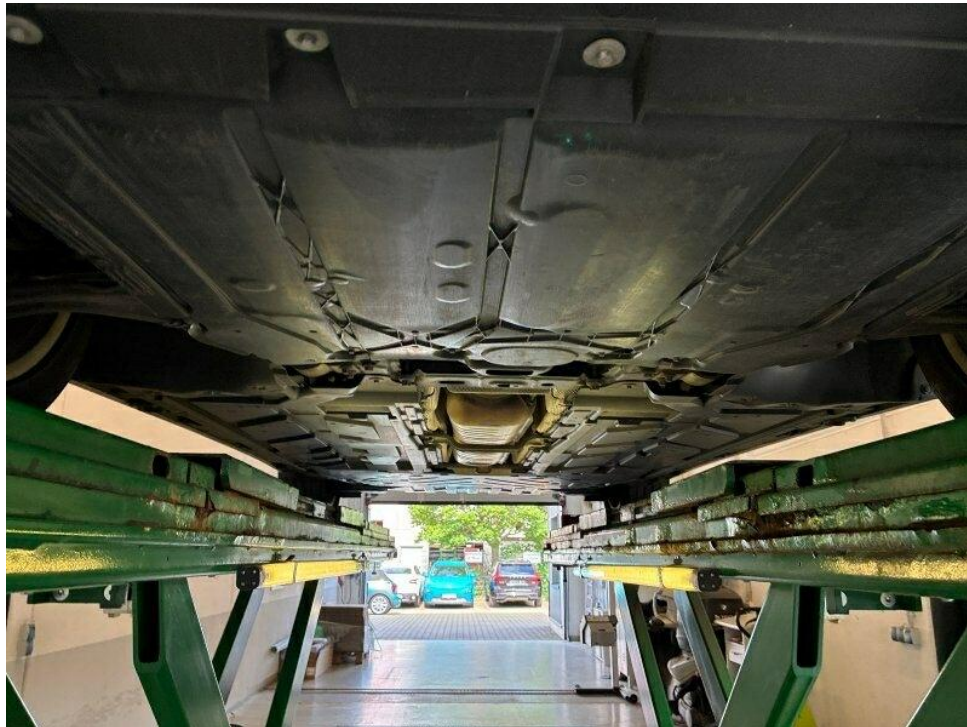


Bild 5 : Fahrzeugunterseite



Bild 6 : Kombiinstrument (betriebsbereit) mit Km-Stand



Bild 7 : Serviceintervallanzeige



Bild 8 : Durch geöffnete Fahrertüre: Fahrersitz, Armaturenbrett und Schalthebel



Bild 9 : Durch geöffnete hintere Tür: Rücksitzbank



Bild 10 : Mittelkonsole (Radio/Navi eingeschaltet)



Bild 11 : ZLB Teil 1 (ohne Halterdaten)



Bild 12 : 2. Radsatz



Bild 13 : Ladekabel E-Fahrzeug



Bild 14 : 4x Winterreifen unter 4mm



Bild 15 : Motorhaube Steinschlag

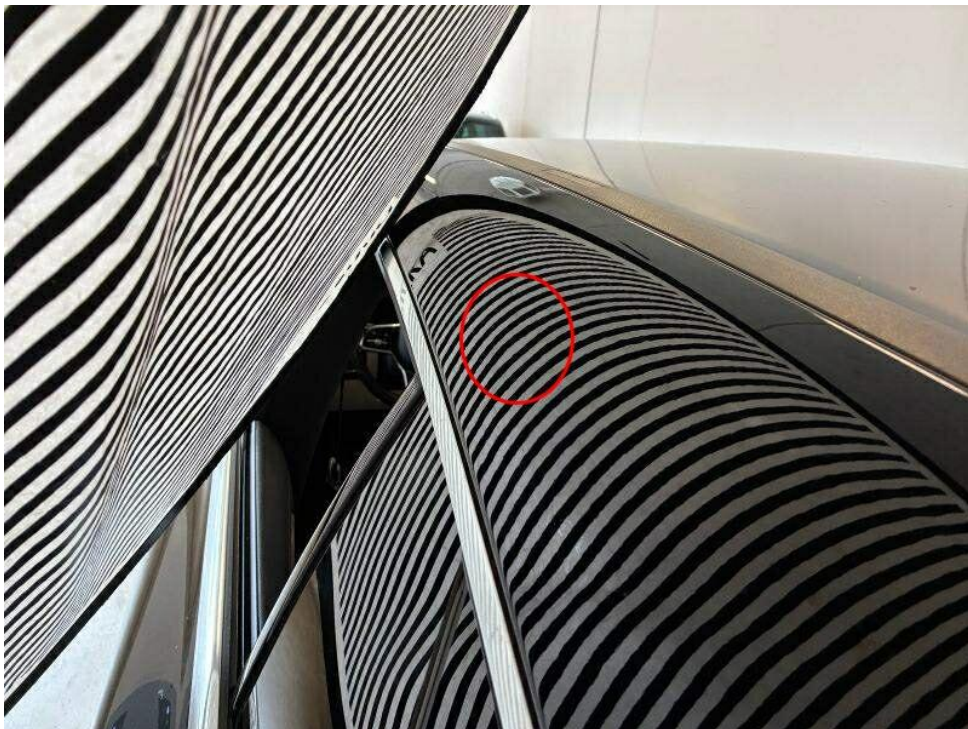


Bild 16 : Dachrahmen links Delle



Bild 17 : Seitenwand hinten links Delle



Bild 18 : Reifen vorne schadhaft



Bild 19 : Stoßfänger vorne Kratzer + erhöhte Steinschlagdichte + leichte Verformung



Bild 20 : Stoßfänger vorne Kratzer + erhöhte Steinschlagdichte + leichte Verformung



Bild 21 : Stoßfänger vorne Kratzer + erhöhte Steinschlagdichte + leichte Verformung

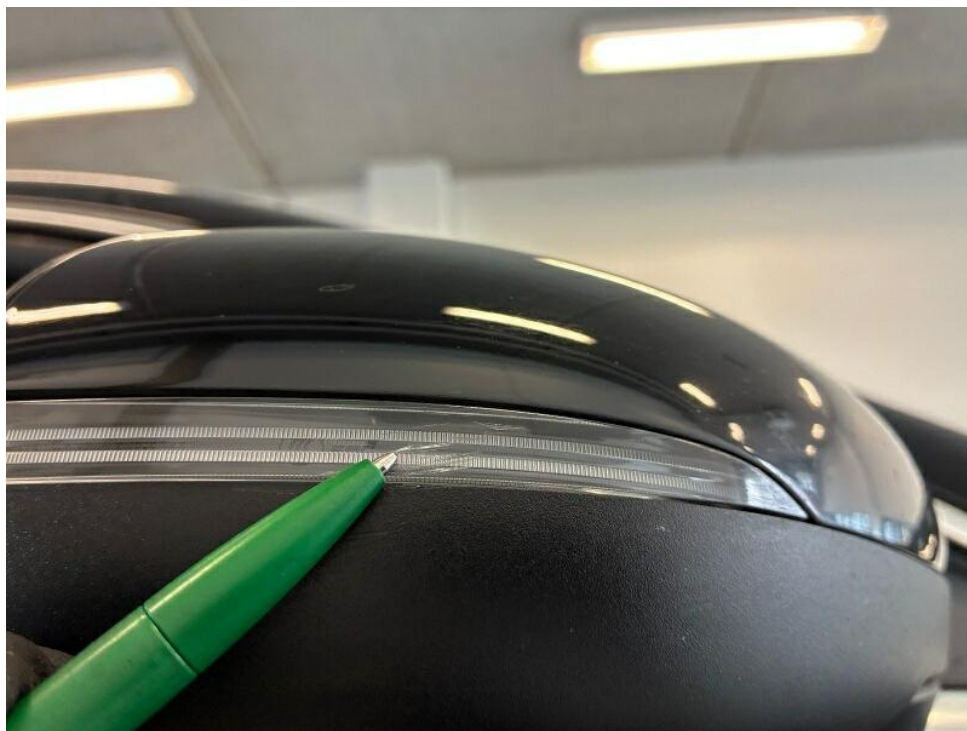


Bild 22 : Spiegelblinker rechts Kratzer



Bild 23 : Kotflügel vorne links Verformung



Bild 24 : Seitenwand hinten rechts Verformung



Bild 25 : Stoßfänger hinten Kratzer

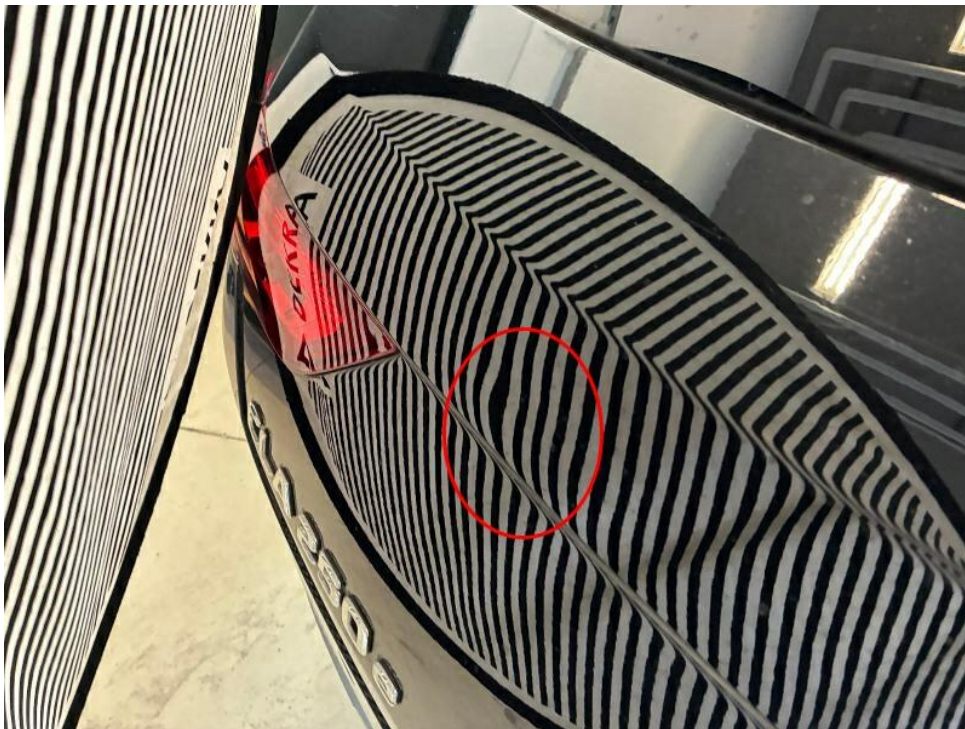


Bild 26 : Heckklappe Delle

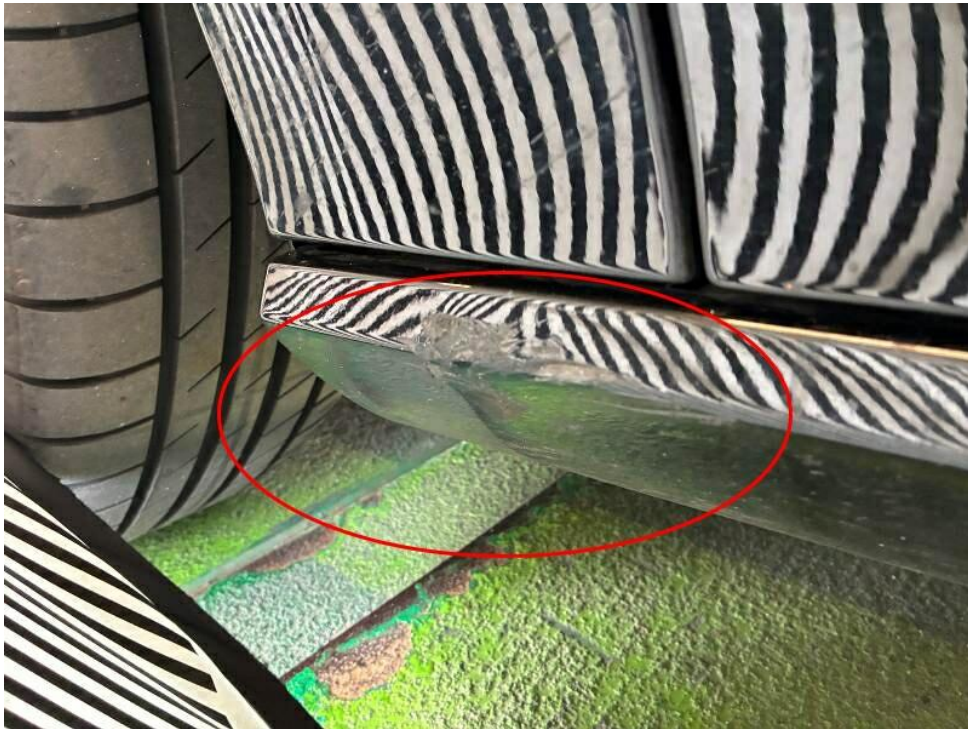


Bild 27 : Schwellerblende links Verformung

# MOBILITY CONCEPT

LVV Nr 414775  
Hersteller Mercedes-Benz  
Model CLA-Class  
Variante Progressive Line CLA 250 E PHEV  
Listenpreis 46.880,00  
VIN W1K5M8GB6PN402852  
Erstzulassungsdatum 1.5.2023  
Kennzeichen ME Q1008E

**Schadensfälle der int. Belegnummer: 414775**

19.06.2026

Schadennummer	Unfalldatum	Beschädigung	Schadenhöhe in EUR
2025106934	05.05.2025	Windschutzscheibe gerissen	970,36
2026107622	12.05.2026	Windschutzscheibe gerissen	1.023,88

# Zustandsbericht/Minderwertgutachten-Leasing

## Vorgang

Auftraggeber  
Besichtigung

Mobility Concept GmbH, Grünwalder Weg 34, 82041 Oberhaching  
16.06.2026

## Bemerkungen

**Diese Dienstleistung wurde entsprechend den Vorgaben des Auftraggebers (Kriterien der fairen Fahrzeugbewertung) erstellt. Im Einzelfall können Abweichungen zum DEKRA Standard vorliegen.**

Diese Dienstleistung wurde entsprechend den vertraglichen Vorgaben des Auftraggebers erstellt. Im Einzelfall können Abweichungen zum DEKRA Standard vorliegen.

Es wurde eine optische Überprüfung auf Vorschäden und eine Lackschichtdickenmessung vorgenommen. Die augenscheinliche Überprüfung sowie die Lackschichtdickenmessung ergaben keine Hinweise auf Nachlackierungen, Instandsetzungsarbeiten oder reparierte Vorschäden.

Zum Bewertungszeitpunkt war das Fahrzeug beladen, eine Überprüfung des Laderaumes und der Rückbank war nicht möglich. Schadenerweiterung nach entladen möglich.

Zum Besichtigungszeitpunkt lagen Winterreifen mit LM-Felgen im Fahrzeug. Die Sommerräder waren am Fahrzeug.

Die vorgefundenen Besichtigungsbedingungen waren ausreichend. Das Fahrzeug / Objekt wurde von oben und auf einer Hebebühne von unten besichtigt. Bei der Besichtigung wurde eine Fahrprobe in Verbindung mit einem kurzen Probelauf des Motors durchgeführt.

Für die Bearbeitung des Vorganges standen folgende Unterlagen zur Verfügung: - Fz-Schein/Zul.Beschein. Teil I  
2 Hauptschlüssel vorgelegt.

## Fahrzeugdaten

Erstzulassung	10.05.2023	Fahrzeugart	PKW
Hersteller	MERCEDES-BENZ	Typ / Verkaufsbez.	CLA 250 e Shooting Brake 8G-DCT Progressive
Aufbauart	Kombi	Türen	5
Sitzplätze	5	Fahrzeug-Ident.-Nr.	W1K5M8GB6PN402852
HSN / TSN	2222 / ASY	Schlüssel-Nr.	10389280
Km-Stand abgelesen	149251	Nächste HU §29 StVZO	05 / 2028
Energiequelle / Kraftstoff	Hybr.B/E ext.aufl.	Zylinderanzahl	4 / Hybridantrieb
Leistung (kW)	118	Hubraum (ccm)	1332
Schadstoffklasse:	EURO6;WLTP;AP;PI/CI; M, Antriebsart		Frontantrieb
	N1 I		
Getriebe	Automatik	Felgen	Leichtmetall
Farbe	Schwarz / Uni	Polster / Farbe	Kunstleder / Beige
	Es wird unterstellt, dass die Gesamtleistung dem abgelesenen Km-Stand entspricht.		

## Räder / Reifen

Achse	Reifenbezeichnung	Hersteller/Typ	Art	Profiltiefe
1 links	205 / 55 R 17 91 W	Goodyear / EfficientGrip Performance ROF * FP	S / S / F	6 mm
rechts	205 / 55 R 17 91 W	Goodyear / EfficientGrip Performance ROF * FP	S / S / F	6 mm
2 links	205 / 55 R 17 91 W	Michelin / Primacy 4 MO	S / O	3 mm
rechts	205 / 55 R 17 91 W	Michelin / Primacy 4 MO	S / O	3 mm
Pannenset				

S/ Sommer; /S Schaden; /F Runflat; /O Original;

## zusätzlicher Reifensatz

Reifenbezeichnung	Hersteller/Typ	Art	Profiltiefe
205 / 55 R 17 91 H	Hankook / Winter i*cept evo2 W320 MO FSL	W / S	3 mm
205 / 55 R 17 91 H	Hankook / Winter i*cept evo2 W320 MO FSL	W / S	3 mm
205 / 55 R 17 91 H	Hankook / Winter i*cept evo2 W320 MO FSL	W / S	3 mm
205 / 55 R 17 91 H	Hankook / Winter i*cept evo2 W320 MO FSL	W / S	3 mm

W/ Winter; /S Schaden; /F Runflat;

Felgen: Leichtmetall

## Serienausstattung

Serie: ADAPTIVE BRAKE mit HOLD-Funktion, Berganfahrhilfe, Vorfüllen und Trockenbremsen bei Nässe, ATTENTION ASSIST, Airbag für Fahrer und Beifahrer, Airbag: Automatische Beifahrer-Airbagabschaltung, Airbag: Kneebag für Fahrer, Airbag: Sidebag für Fahrer und Beifahrer, Airbag: Windowbag für Fahrer und Beifahrer, Akustischer Umfeldschutz, Anti-Blockier-System (ABS), Antriebs-Schlupf-Regelung (ASR), Armlehne für Fahrer- und Beifahrer klappbar, Außenspiegel links und rechts beheizt und elektrisch einstellbar in Wagenfarbe lackiert, Basisdienste, Bremsassistent, aktiv, DYNAMIC SELECT, Doppelcupholder vorne, Drehzahlmesser, Dritte Bremsleuchte in LED-Technik, ECO Start-Stopp-Funktion, Elektronisches Stabilitäts-Programm (ESP), Fahrwerk: Komfortfahrwerk, Fensterheber elektrisch 4fach, Feststellbremse elektrisch, Fußmatten Velours in Schwarz, Gepäcknetz an Fahrer- und Beifahrerlehne, Geschwindigkeitslimit-Assistent, Getriebe: Automatik 8G-DCT, Halogen-Scheinwerfer mit integriertem LED-Tagfahrlicht, Handschuhfach abschließbar, Innenhimmel Stoff kristallgrau, KEYLESS-GO Start-Funktion, Klimatisierungsautomatik THERMATIC, Kopfstützen hinten (3), Kopfstützen vorne höhenverstellbar, Lackierung: Uni, Ladekabel für Haushaltssteckdose, 5m, glatt, Ladesystem: Wechselstrom-Ladesystem (AC-Laden) 3,7 kW, Lenkrad-Schaltpaddles, Lenkrad: Multifunktions-Sportlenkrad in Leder, Lenkung: Direktlenkung, Licht- und Regensensor, Mercedes-Benz Notrufsystem, Netz im Beifahrerfußraum, Ottopartikelfilter, Paket: Licht- und Sichtpaket, Paket: Sitzkomfort, Polster: Ledernachbildung ARTICO/Stoff Bertrix, Radio: Erweiterte Funktionen MBUX, Radio: MBUX Multimediasystem, Radiozubehör: Digitales Radio (DAB), Radiozubehör: Kommunikationsmodul (LTE) für die Nutzung von Mercedes me connect Diensten, Radiozubehör: USB-Schnittstelle in Spontanablage & 2 USB Schnittstellen in Mittelkonsole hinten, Reifendruckkontrolle (RDK), Schalthebel mit zusätzlichen Elementen in Silberchrom, Scheibenwischer mit Regensensor, Sicherheitsgurte CLA-Klasse, Sitze: Komfortsitze, Sitze: Sitzlehnen im Fond klappbar 40:20:40 geteilt und umklappbar, Sitze: iSize Kindersitzverankerungen mit Top Tether auf den äußeren Sitzplätzen, Spurhalte-Assistent, aktiv, Steckdose (12 V), Stoßfänger in Wagenfarbe, Tempomat, Touchpad, Warnweste für Fahrer, Wegfahrsperrung elektronisch, Zentralverriegelung, Zierelemente Carbonoptik

---

## Sonderausstattung

Code	Bezeichnung
73B	Ablagefach in Mittelkonsole mit Rollo
550	Anhängevorrichtung mit ESP Anhängerstabilisierung
51U	Innenhimmel Stoff schwarz
581	Klimatisierungsautomatik THERMOTRONIC mit 2 Zonen
443	Lenkrad: Lenkradheizung
L3B	Lenkrad: Multifunktions-Sportlenkrad in Leder Nappa
642	MULTIBEAM LED
367	Navigation-Zubehör: Vorrüstung für Live Traffic Information
DB3	Paket: Business für 250e
P17	Paket: KEYLESS-GO Komfort (ShB)
942	Paket: Laderaum
DN2	Paket: MBUX High-End Paket
P44	Paket: Park-Paket mit Rückfahrkamera
DAP	Paket: Public-Charging
P49	Paket: Spiegelpaket Polster: Ledernachbildung ARTICO für Komfortsitze
853	Radiozubehör: Advanced Soundsystem
R43	Räder: 43,2 cm (17") Leichtmetallräder 4fach im 10-Speichen-Design
652	Räder: Sommerkomplett-Räder ab Werk montiert
4R9	Räder: Winter-Komplettträder M+S 4fach 43,2 cm (17")
218	Rückfahrkamera
875	Scheibenwaschanlage beheizt
897	Telefon-Zubehör: Kabelloses Ladesystem für mobile Endgeräte
14U	Telefon-Zubehör: Smartphone Integration
B51	TIREFIT mit Reifenfüllkompressor
U40	Trennnetz zur Gepäckraumabtrennung und Insassenschutz
20U	Vorrüstung für digitale Schlüsselübergabe
840	Wärmedämmend dunkel getöntes Glas
H55	Zierelemente Carbonoptik dunkel

---

## Allgemeinzustand und Wartung

Wartungsnachweis: digital

---

## Nicht akzeptierter Zustand / Ausstehende Reparaturen

### Bezeichnung des Schadens / Rep.-Weg

1. Stoßfänger vorne Kratzer + erhöhte Steinschlagdichte + leichte Verformung, lackieren mit Lackaufbau (Bild 19, 20, 21)
2. Kotflügel vorne links Verformung, instandsetzen (Bild 23)
3. Schwellerblende links Verformung, erneuern (Bild 27)
4. Seitenwand hinten rechts Verformung, instandsetzen (Bild 24)
5. Heckklappe Delle, drücken (Bild 26)
6. Spiegelblinker rechts Kratzer, erneuern (Bild 22)
7. 4x Winterreifen unter 4mm, erneuern (Bild 14)

### Akzeptierter Zustand / Gebrauchsspuren

Folgende Schäden sind in Anbetracht des Alters, der Laufleistung und dem Einsatzzweck als Gebrauchsspur einzustufen.

#### Bezeichnung des Schadens

Motorhaube Steinschlag, (Bild 15)  
Dachrahmen links Delle, (Bild 16)  
Seitenwand hinten links Delle, (Bild 17)  
Stoßfänger hinten Kratzer, (Bild 25)

### Reifenbewertung

	Profiltiefe	Art
vorne links	6 mm	SSF
vorne rechts	6 mm	SSF
Legende		S/ Sommer /S Schaden /F Runflat /O Original