



**Renault Master-2**

N° Chassis:	<b>VF1MA000666498207</b>	Version:	<b>RENAULT Master / 2019 / 4P / Fourgon tôlé FG Tr GCF F3500 L2H2 Energy dCi 150</b>
1ière MEC:	<b>12/04/2021</b>	CV fiscaux:	
Kilométrage inspection:	<b>170946</b>	Puissance KW:	
Type carrosserie:	<b>Camionette</b>	Couleur carrosserie	<b>Jaune</b>
Boîte:	<b>MAN 6 VIT</b>	Nature de peinture	<b>Opaque</b>
Transmission:	<b>Avant</b>	Couleur intérieur	<b>Noir</b>
Carburant:	<b>Diesel</b>	Type de jantes (montées)	<b>Tôle</b>
Moteur fonctionnant	<b>Oui</b>	Couleur tableau de bord	<b>Noir</b>
Batterie fonctionnante	<b>Oui</b>		
Véhicule roulant	<b>Oui</b>		
Nbre portes	<b>5</b>		
Nbre sièges	<b>2</b>		
Nombre appuis-têtes	<b>2</b>		
Type de jantes (montées)	<b>Tôle</b>		
Catégorie	<b>Vehicule utilitaire</b>		

**Options**

Nbre clés total	<b>6</b>	Porte latérale coulissante Droite	
Nbre clés télécommandes	<b>2</b>	Revêtement de siège	<b>Cuir</b>
Type de climatisation	<b>Clim. manuelle</b>		

**Pneu**

<b>225/65/16/112 R</b>				
Pneus d'hiver:	AVG	<b>Hankook: 55%</b>	AVD	<b>Hankook: 55%</b>
	ARG	<b>Goodyear: 60%</b>	ARD	<b>Goodyear: 55%</b>
Profondeur de pneu AVG				<b>4.6</b>
Profondeur de pneu AVD				<b>4.7</b>
Profondeur de pneu ARG				<b>4.4</b>
Profondeur de pneu ARD				<b>4.5</b>
Taille de pneu AVG				<b>225/65 R 16 112 R</b>
Taille de pneu AVD				<b>225/65 R 16 112 R</b>
Taille de pneu ARG				<b>225/65 R 16 112 T</b>
Taille de pneu ARD				<b>225/65 R 16 112 T</b>
Type de pneu AVG				<b>Hiver</b>
Type de pneu AVD				<b>Hiver</b>
Type de pneu ARG				<b>été</b>
Type de pneu ARD				<b>été</b>
Marque de pneu AVG				<b>260</b>
Marque de pneu AVD				<b>260</b>

Soufflet levier de vitesse, Déchirure, E - Remplacer



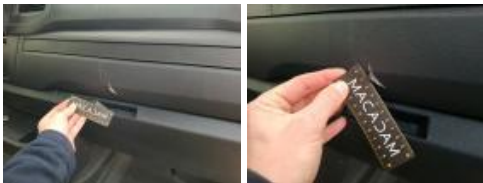
Revêtement assise siège AVG, Déchirure, Smart repair +



Joint de porte AVG, Déchirure, E - Remplacer



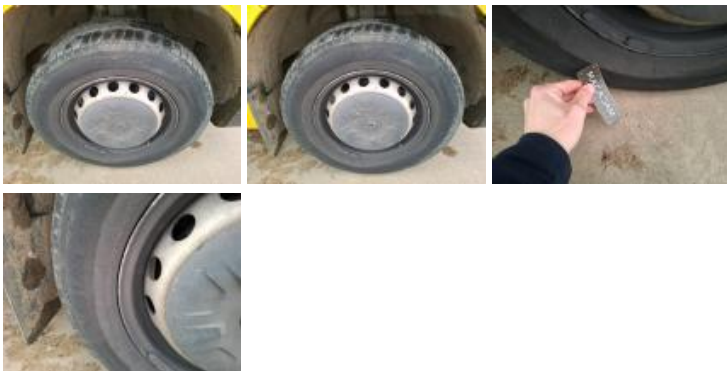
Garniture intérieur, Griffe(s), Acceptable



Caméra de recul, Manque, E - Remplacer



Pneu AVD, Déchirure, E - Remplacer



Boitier rétroviseur ext G, Griffe(s), Acceptable





Panneau ARG, Bosse(s), LI - Réparer et peindre (complet)



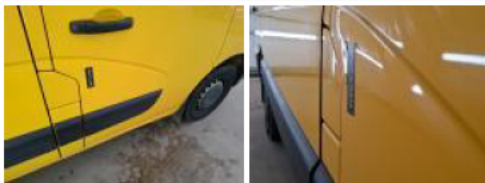
Panneau ARD, Bosse(s), LI - Réparer et peindre (complet)



Porte coulissante D, Bosse(s), LI - Réparer et peindre (complet)



Porte AVD, Bosse(s), Acceptable



Joint de coffre, Dégrafé, Dépose/Repose



Coin pare-choc ARG, Déformé / Forcé, E - Remplacer





Porte de malle AR G, Bosse(s), LI - Réparer et peindre (complet)



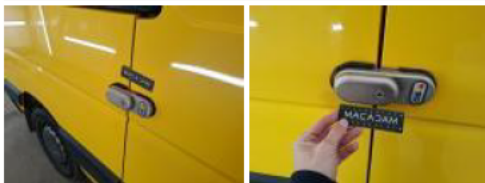
Porte de malle AR D, Bosse(s) et griffe(s), LI - Réparer et peindre (complet)



Moulure de coffre, Déformé / Forcé, E - Remplacer



Serrure de coffre, Cassé, Réparer/rempl. (montant forfaitaire)



Bas de caisse ext G, Eclat(s), Peindre



Marchepied AR, Endommagé, Acceptable

