

» Übersicht

Auftrags-Nr: 1002440624
Besichtigt am: 07.05.2026 12:47
Berichts-Nr: 10566338
FIN: VSSZZZKL1SR069964



Fahrzeugansicht - diagonal
vorne links



Fahrzeugansicht - diagonal
hinten rechts



Innenraum - Cockpit mit
Laufleistung



Zustandsbericht

- Protokoll der Fahrzeugbewertung -

Berichts-Nr: 10566338
vom: 07.05.2026

» Fahrzeugdaten

Fahrzeugkategorie:	Personenkraftwagen
Fahrzeugart:	Limousine
Hersteller:	Cupra
Modell:	Leon
HSN / TSN:	7593 / AST
Erstzulassungsdatum:	18.03.2025
Laufleistung:	32.932 km
Nachweis Kilometerstand:	Abgelesen
Farbe:	Mitternachtsschwarz
Farbe Dach:	Mitternachtsschwarz
Antriebsart:	Frontantrieb
Motorisierung/Kraftstoff:	Benzin
Hubraum:	1.500 ccm
Leistung:	110 kW (150 PS)
Fahrzeuglänge:	
Fahrzeughöhe:	
Fahrzeugbreite:	
Zulässiges Gesamtgewicht:	
Radstand:	
Anzahl Achsen:	2
Zylinder:	4
Schadstoffklasse:	Euro 6
Anzahl Türen:	4
Anzahl Sitze:	5
Getriebe:	Automatik 7-Gang
Polsterart:	Stoff
Interieurfarbe:	Titanschwarz - Palomino-Braun
Anzahl vorhandene Schlüssel:	2

» Dokumente & Wartung

Nächste HU:	
Zulassungsbescheinigung (ZBT1 Original) vorhanden:	Nein
Zulassungsbescheinigung entgegengenommen:	Nein
Kennzeichen entgegengenommen:	Keine
Wartungsheft:	Digital
Wartungsnachweis:	Nicht prüfbar
Datum der letzten Wartung:	
Km-Stand bei letzter Wartung:	
Restlauf bis Service:	687 Tag(e)

» Fahrzeugausstattung

"Edge"-Paket mit SAFE-Verriegelung	Dynamiklenkung
18"-Ganzjahresreifen	Einbau Differenzierung für Getriebe"DQ 200" -- Fahrzeugteile
2 Leseleuchten vorn,2 hinten	--
230V Wechselrichter und Steckdose für Europa	Einstiegleisten in den Türausschnitten (beleuchtet)
4 Zyl.Ottomotor 1,5L Aggr. 05E.D	Einton-Signalhorn
4-Zyl.-Benzinmotor 1,5 l/110 kW TSI Grundmotor: TJ7/N09/T9F, TSI	Embleme
7-Gang-Automatikgetriebe "A7"	Entriegelung Heckklappe/Deckel hinten von außen
Abgaskonzept, WLTP3 M1, N1-l//EU6EB	Entriegelung Hintersitz Standard
Ablenkungs- und Müdigkeitserkennung	Extern, USB Typ-C Datenbuchse(n) und Ladebuchse(n)
Abwicklung Serie	Fahrprofilauswahl und konv. Dämpfer
Airbag FS und BFS, Knieairbag auf FS undBFS, mit BFS- Deaktivierung	Fahrzeuge mit besonderen Produktaufwer- tungsmaßnahmen
Aktivkohlebehälter (EVAP)	Fahrzeugklassen-Differenzierung -5FN-
Ambientelicht Ausführung 2	Federbereich 14 nur Einbausteuerung keine Bedarfsprognose
Antenne nur für FM Empfang, Diversity	Fensterheber mit Komfortschaltung und Abschaltsicherung, elektrisch
Armaturentafel	Fernlichtassistent
Auspark- und Spurwechselassistent und Ausstiegswarner	Fertigungsablauf Standard
Außen-Sound Standard	Feststellbremse
Außenspiegel elektrisch anklappbar-/ einstellbar, beheizbar, mit Beifahrerspiegelabsenkung	Formteilhimmel ungeteilt
Außenspiegel Fahrerseite konvex, Beifahrerseite konvex	FPK-Medium
Außenspiegelgehäuse lackiert	Front Assist mit Warnen und Bremsen auf Fahrzeuge, Fußgänger und Radfahrer
Automatische Distanzregelung	Frontantrieb
Batterie 420A (70Ah)	Fußhebelwerk
Batterie/Generator Kapazität Standard	Gepäckraumabdeckung, klappbar
Bauteilesatz ohne länderspezifische Bauvorschrift	Gepäckraumauskleidung mit Staufächern
Betriebserlaubnis Nachtrag	Gepäcktaschen an Rückenlehnen
Bordliteratur in Deutsch	Gewichtsbereich 5 nur Einbausteuerung keine Bedarfsprognose
Bordwerkzeug	Gurtkontrolle, E-Kontakt vorn und hinten, optisch und akustisch
BRS für Fahrzeuge mit E-Antrieb (ESC und eBKV)	Heckscheiben-Wisch-Waschanlage mit Intervallschaltung
Chrom-Paket	Hinterachse "Standard"
Climatronic (3-Zonen) mit Klimabedienteil hinten	Höheneinstellung,manuell,für Vordersitze
CUPRA Connect Plus - 3 Jahre (Serienumfang mit Navigationssystem)	Hybrid-Antriebssystem MHEV
Dämpfung hinten,Sportausführung	Instrumenteneinsatz, Anzeige in KM/H
Dämpfung vorn	Intelligent Drive DQ (Automatikgetriebe)
Dekor-Einlagen für Konsole	Kältemittel R1234yf
Diebstahlalarmanlage, Innenraumüber- wachung,Back-up- Horn und Abschleppschutz	Kein Sonderfahrzeug,Standard-Ausführung
Differenzialsperre (XDS) Dynamische Traktions Hilfe	Keine Aktionsausführung
Digitaler Radioempfang	Kindersitzverankerung für Kindersitzsystem I-Size, 2 x top tether und Kindersitzverankerung vorn BF-Seite
Drei.-Automatikgurte vorn	Klappbare Haltegriffe, mehrteilig
Dreip.Automatikgurte hinten außen mit ECE-Label	Klimakomfortscheibe
Dreipunkt-Automatikgurt für mittleren Fondsitz	Komfort-Sportausstattung Leon



Zustandsbericht

Berichts-Nr: 10566338
vom: 07.05.2026

- Protokoll der Fahrzeugbewertung -

Komforttelefonie: Wireless Charging (fast charge) und Außenantennenanbindung	Ohne Head-Up Display
Kompensor Ausf. 1	Ohne Individualeinbau
Kopfstützen hinten (3 Stück)	ohne Kennzeichenträger
Kopfstützen vorn	Ohne Ladekabel
Kraftstoffsystem Otto-Einspritzer	Ohne Lehnenentriegelung für Vordersitze
Kurzheck Leon 5-Türer	Ohne Mode3 Ladekabel
Landesverkaufsprogramm Deutschland	Ohne Oberflächenschutz mit zusätzlichen Transportschutzmaßnahmen
Lautsprecher, vorn und hinten	Ohne Schalthebelknopf/-Griff
LED- Hauptscheinwerfer mit Linse	Ohne Scheinwerferreinigungsanlage mit Waschwasser-Standanzeige
LED-SBBR-Leuchte, Fahrtrichtungsanzeigeranimiert	Ohne Schriftzugsatz (ohne Typbezeichnung)
Leichtmetallräder 7 1/2J x 18	Ohne Schubladen unter den Vordersitzen
Lendenwirbelstütze, manuell einstellbar in Vordersitzlehnen	Ohne Sitzbelüftung/Massagesitze
Leuchtweitenregulierung,autom.dynamisch (reguliert sich im Fahrbetrieb)	Ohne Sonderspezifikationen
Linkslenker	Ohne Stabilisator hinten
Mit Ausweichunterstützung mit Abbiegeassistent	Ohne Steckdose
Mit erweitertem Sicherheitssystem (PreCrash)	Ohne Systeme für den Fahrzeugzugang
Mit Multifunktionskamera	Ohne Trennwand
Mit prädiktiven Speedlimiter (pLIM)	Ohne Überführungsausrüstung
Mit Projektionsleuchte (Spiegel)	Ohne Verbandmaterial, ohne Warndreieck
Mit Rückfahrkamerasystem (Ausf.2)	Ohne Vorbereitung für VTS (Vehicle-Tracing System)
Mit UNECE CS&SU	Ohne Wärmespeicher/Zusatzheizung
Mit Verkehrszeichenerkennung	Ohne zus. Karosserieabdeckungen seitlich(Steinschlagschutz)
Mittelarmlehne vorn	Ohne zus. Triebwerks-Unterschutz
Modul Boden hinten Ausführung 1	Ohne Zusatz-/Standheizung
Navigationssystem (Baseline)	Ohne zusätzliche Bereifung
Nebelscheinwerfer	Online-Dienst, mit OCU, mit Head Unit Codierung, ohne WFS-Verbund
Nebelschlussleuchte	Optionsinfotainment (MIB3 MP) Ausf.2
Nicht Heissland	Pannen-Set
Nichtraucherausführung	Parklenkassistent IPA (Intelligent Park Assist)
Normalsitze vorn	Privater Notruf
Ohne 2. Batterie	Radschrauben mit Diebstahlsicherung (nicht abschließbar)
Ohne Anhängavorrichtung	Radstand
Ohne beheizbare Scheibenwaschdüsen	Rechtsverkehr
Ohne Berg-Anfahr/ Abfahrhilfe/ Komfort- fahrhilfe	Regionscode " ECE " für Radio
Ohne besondere Karosseriemaßnahmen	Reifen 225/40 R18 92Y xl
Ohne Car2X	Reifen ohne Festlegung der Reifenmarke
Ohne connect Paket 1	Reifendruckkontrolle
Ohne Dacheinsatz (Volldach)	Riemenstartergenerator RSG 48V 110-250 A
Ohne Dachreling / Dachlastträger	Rücksitzbank ungeteilt, Lehne geteilt umlegbar mit Mittelarmlehne
Ohne Elektromotor (Hybrid)	Scheiben seitlich in Wärmeschutzver- glasung, ab B-Säule und hinten dunkel eingefärbt
Ohne Feuerlöscher	Scheibenbremsen hinten
Ohne Fußmatten	



Zustandsbericht

- Protokoll der Fahrzeugbewertung -

Berichts-Nr: 10566338
vom: 07.05.2026

Scheibenbremsen vorn (Geomet D)
Scheibenwischer-Intervallschaltung mit Licht/Regensensor
Schlüsselloses Schließ- und Startsystem "Keyless Advanced"
mit Safesicherung
Seitenairbag vorn und hinten, mit Kopfairbag und
Interaktionsairbag vorn
Seitenairbags hinten + Knieairbag vorn + Center-Airbag
Serienkraftstoff-Erstbefüllung
Serviceanzeige 30000 km oder 2 Jahre (variabel)
Sicherheitsinnenspiegel automatisch abblendbar
Sitzbezüge in Stoff
Sitzheizung für Vordersitze getrennt regelbar
Sondersteuerung
Sonnenblenden mit Spiegel, beleuchtet, mit Airbag-Label auf
Sonnenblende und B-Säule
Spezielles Typschild für EG für M1-Pkw
Sprachsteuerung
Spurhalteassistent plus Emergency Assistund Stauassistent
Stabilisator vorn
Standard-Klimazonen
Start/Stop-Anlage mit Rekuperation
Stoßfänger Sport
Supersportlenkrad mit Tiptronic, beheizbar
Tagesfahrlicht mit Assistenzfahrlicht u.Coming- u. Leaving-
home Funktion automatisch
Tür und Seitenverkleidung
Typprüfand Deutschland
Typzeichen und Firmenemblem
UWB fähiges Land und Trägerfrequenz 433,92 bis 434,42Mhz
Variables Ladebodenkonzept
Variante Grundausstattung
Vorbereitung Alcohol Interlock
Wartungsintervallverlängerung
Werksinterne Steuerung Selbstabholer
Winterpaket: beheizbare Vordersitze
Wired & Wireless App-Connect
Zierleisten schwarz



Zustandsbericht

- Protokoll der Fahrzeugbewertung -

Berichts-Nr: 10566338
vom: 07.05.2026

» Bereifung

MONTIERTE BEREIFUNG

Hersteller	Ort	Position	Typ	Felge	Dimension	Profiltiefe
Bridgestone	Vorne	Links	Ganzjahresreifen	Aluminium	225/40 R 18 92 Y	4,5 mm
Bridgestone	Vorne	Rechts	Ganzjahresreifen	Aluminium	225/40 R 18 92 Y	4,5 mm
Bridgestone	Hinten	Links	Ganzjahresreifen	Aluminium	225/40 R 18 92 Y	6,0 mm
Bridgestone	Hinten	Rechts	Ganzjahresreifen	Aluminium	225/40 R 18 92 Y	6,0 mm

Reifen zulässig: Ja

Reifen verkehrssicher: Ja

ERSATZ-/NOTRAD & ZUBEHÖR

Bordwerkzeug vorhanden: Ja

Tirefit vorhanden: Ja

Tirefit Ablaufdatum: 12.2028

Kompressor vorhanden: Ja



Zustandsbericht

- Protokoll der Fahrzeugbewertung -

Berichts-Nr: 10566338
vom: 07.05.2026

» Wertmindernde Faktoren

Nr	Bauteil	Schadensbeschreibung	Reparaturempfehlung
1	Heckklappe	Kratzer	Lackieren
2	Motorhaube	Kratzer	Lackieren
3	Kofflflügel hinten links	Delle(n) und Kratzer	Instandsetzen + lackieren
4	Vorbereitungszeit Metall-Lackierung	Lack Vorbereitung	Ausführen
5	Reifen vorne rechts	Verschlissen	Ersetzen
6	Kofflflügel vorne rechts	Kratzer	Lackieren
7	Sitzbezug vorne rechts	Fleck	Reinigen

» Gebrauchsspuren

Das Fahrzeug weist dem Alter, der Laufleistung und dem Einsatzzweck entsprechende Gebrauchsspuren auf.



Zustandsbericht

- Protokoll der Fahrzeugbewertung -

Berichts-Nr: 10566338
vom: 07.05.2026

» Merkantile Wertminderung

Unfallfahrzeug:	Ja
Vorschäden bekannt:	Ja
Vorschäden feststellbar:	Nein
Nachlackierungen vorhanden:	Nein
Lackschichtdickenmessung durchgeführt:	Ja - ohne Auffälligkeiten/Abweichungen

Nr	Bauteil	Schadensbeschreibung	Reparaturstatus	Reparaturkosten
1	Andere	Vollkaskoschaden		€ 1.304,16
Summe (ohne MwSt.):				€ 1.304,16

ERGEBNISSE DER LACKSCHICHTDICKENMESSUNG

Die Messwerte lagen im üblichen Bereich.

Pro Bauteil wurden mindestens 3 Messungen durchgeführt.



Zustandsbericht

Berichts-Nr: 10566338
vom: 07.05.2026

- Protokoll der Fahrzeugbewertung -

» Hinweise zum Zustandsbericht

Angaben zum Auftrag und zum Bewertungsumfang:

Es wurde der Auftrag erteilt, einen Zustandsbericht über das beschriebene Fahrzeug zu erstellen.

Die Fahrzeugzustandsbewertung erfolgte auftragsgemäß auf Basis der vom Auftraggeber vorgegebenen Standards für Fahrzeugbewertungen. Die Feststellungen im Einzelfall trifft der Sachverständige aufgrund eigener Sachkunde und nach eigenem sachverständigen Ermessen.

Fahrzeug-Identifizierung:

VSSZZZKL1SR069964

FIN abgelesen und stimmt mit Unterlagen überein

Allgemeinzustand:

Verschmutzt

Besichtigungsbedingungen:

Unzureichende Lichverhältnisse, Eingeschränkt

Hebebühne/Hubmittel benutzt:

Nein

Motorenlauf durchgeführt:

Ja

Fahrprobe durchgeführt:

Nein



Zustandsbericht

- Protokoll der Fahrzeugbewertung -

Berichts-Nr: 10566338
vom: 07.05.2026

» Sonstige Bemerkungen

Vorliegendes Exemplar wurde auf elektronischem Wege erzeugt. Es ist ohne Originalunterschrift gültig.

» Ansichtsfotos



Fahrzeugansicht - diagonal vorne links



Fahrzeugansicht - diagonal vorne rechts



Fahrzeugansicht - diagonal hinten links



Fahrzeugansicht - diagonal hinten rechts



Innenraum - Cockpit mit Laufleistung



Equipment - Bordwerkzeug



Seitenansicht - Schweller links



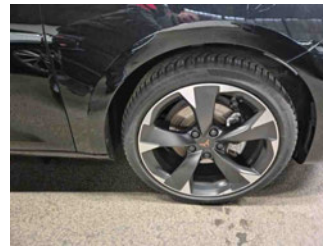
Seitenansicht - Schweller rechts



Fahrzeug - Typenschild/Fahrgestellnummer



Räder - Rad montiert vorne links



Räder - Rad montiert vorne rechts



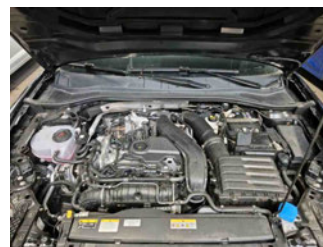
Räder - Rad montiert hinten links



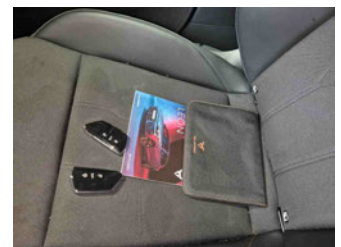
Räder - Rad montiert hinten rechts



Innenraum - Mittelkonsole



Fahrzeug - Motorraum offen



Equipment - Boardmappe/ Securitybag

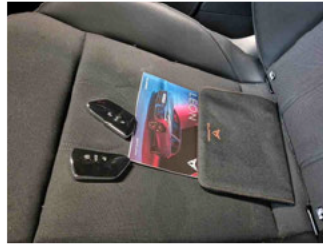
Zustandsbericht

- Protokoll der Fahrzeugbewertung -

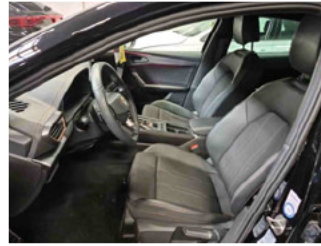
Berichts-Nr: 10566338
vom: 07.05.2026



Innenraum - Kofferraum



Fahrzeug - Serviceunterlagen /
Wartungsnachweis



Innenraum - vorne



Innenraum - hinten



Räder - Haltbarkeitsdatum
Tirefit

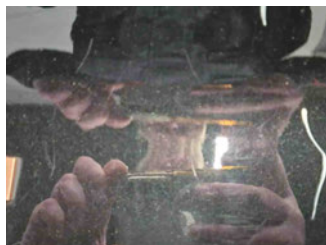


Innenraum -
Navigationsgerät/Radio

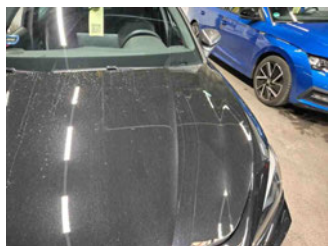
» Beschädigungsfotos

WERTMINDERNDE FAKTOREN

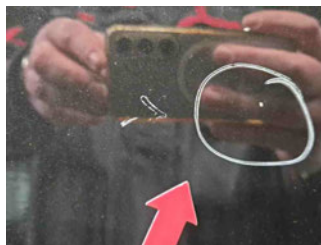
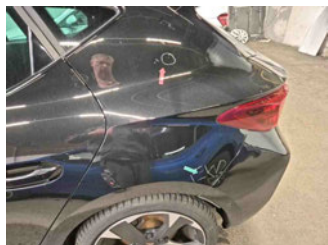
1 - Heckklappe - Kratzer - Lackieren



2 - Motorhaube - Kratzer - Lackieren



3 - Kotflügel hinten links - Delle(n) und Kratzer - Instandsetzen + lackieren

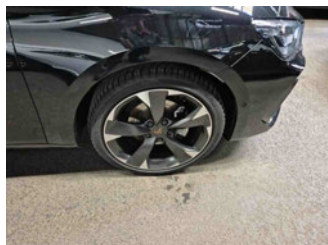


4 - Vorbereitungszeit Metall-Lackierung - Lack Vorbereitung - Ausführen

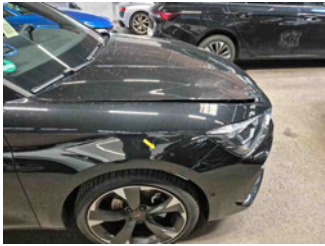
5 - Reifen vorne rechts - Verschlissen - Ersetzen

Kommentar

Profilausbrüche.



6 - Kotflügel vorne rechts - Kratzer - Lackieren



7 - Sitzbezug vorne rechts - Fleck - Reinigen

