



Zustandsbericht

Protokollnummer: 42275843
Auftrags-Nr / Referenz: 52087382
Besichtigungsdatum: 22.09.2025

Angaben zum Fahrzeug

Hersteller / Modell	Tesla Model 3 Langstreckenbatt. Allradantrieb Dual Motor		
Kennzeichen		Fahrgestellnummer	LRW3E7EK2NC619686
Erstzulassung	13.09.2022	Laufleistung (abgelesen)	87.852 km
HSN/TSN	1480 / AAR 00176	Kraftstoffart / Zylinder	Elektro / 0
Fahrzeugart	PKW Limousine	Antriebsart	Allradantrieb
Schadstoffklasse	2017/1151;WLTP;reine Elektrofz	Getriebe / Anzahl Gänge	Direktantrieb
Farbe	Pearl White Multi-Coat	Besichtigungszustand	bedingt: Licht/Nässe/Schmutz
Leistung / Hubraum	153 kW / 0 ccm	Nächste HU	09/2025
Wartungsheft / Nachweis	digitaler Nachweis / vollständig	Restlauf bis Service	
Letzte Wartung		Polsterart	Leder
Vorschaden	Keine Feststellbar	Polsterfarbe	Schwarz
Nachlackierung	Keine Feststellbar	zul. Gesamtgewicht	2.232 kg
Dokumente	ZB vorhanden	Anzahl Halter	unbekannt
Schlüssel soll/ist	2/2	Anzahl Sitze / Türen	5 / 4
Vertragsnummer	52087382	Re-Import	

Zustandsbericht

Hauptbereifung

Achse	Reifengröße	Reifentyp	Hersteller	Profiltiefe	Verkehrstauglichkeit
1	235/40 R19 96W	Sommerreifen auf Leichtmetall	Hankook	3mm / 3mm	i.O.
2	235/40 R19 96W	Sommerreifen auf Leichtmetall	Hankook	3mm / 3mm	i.O.

Zusatzbereifung

Achse	Reifengröße	Reifentyp	Hersteller	Profiltiefe	Verkehrstauglichkeit
1	235/45 R18 98V	Winterreifen auf Leichtmetall	Pirelli	2mm / 2mm	i.O.
2	235/45 R18 98V	Winterreifen auf Leichtmetall	Pirelli	2mm / 2mm	i.O.

Legende: Profiltiefenangabe für Reifen links an erster Stelle, für Reifen rechts an zweiter Stelle der Achse

Ausstattung

Serienausstattung

Bezeichnung
Airbags Sechs Airbags: Fahrer-und Beifahrerseite, Seitenairbags und Vorhangairbags
Aktive Sicherheitstechnologien einschließlich Aufprallvermeidungsfunktion und Notbremsautomatik
Antiblockiersystem (ABS)
Autopilot Ermöglicht automatisches Lenken, Beschleunigen und Bremsen unter Berücksichtigung von Fahrzeugen und Fußgängern auf seiner Spur.
Außenspiegel elektrisch anklappbar mit Memoryfunktion beheizbar und Automatisch abblendend



Bezeichnung
Bordmonitor mit 15-Zoll Touchscreen Mit Zugriff auf sämtliche Funktionen sowie: -FM-Radio und Bluetooth-Konnektivität, Internetradio und On-Demand-Radio sowie Streaming über Premium Connectivity -Navigation mit Intelligenter Routenführung und Verkehrsflussanzeige - Personalisierte Betriebseinstellungen und Innenraum-Steuerfunktionen des Fahrzeugs -Steuerung der Zweizonen-Klimaanlage
Bremsleuchte, drittes
Dual Motor Allradantrieb
Elektronische Stabilitäts- und Traktionskontrolle
Getriebe: Einganggetriebe mit starrem Gang
Getöntes Glasdach mit UV- und Infrarot-Schutzschicht
Heckscheibe beheizt
Individuelle Fahrerprofile
Innendekor Holz
Innenraum (Premium) in Schwarz mit Synthetic Sitzbezug in schwarz (Lederoptik)
Internet-Browser und Internet-Streaming für Musik und Medien
Klimaanlage mit Zweizonen-Temperatureinstellung
Kopfstützen vorne (2)
Lackierung: Tesla Mehrschichtlack, Pearl White
LED-Nebelscheinwerfer
Mittelkonsole mit Staufächern, 4 USB-Anschlüssen und Dockingstation für 2 Mobiltelefone
Musik & Medien über Bluetooth mit DAB Radio
Navigation: Premium-Navigationssystem mit Satellitenkarten und Echtzeit-Verkehrsflussanzeig
Panorama-Glasdach Getönt mit UV- und Infrarotschutz
Premium-Soundsystem (15 Lautsprecher) Mit mehr Leistung, Hochtöner, Surround -Lautsprecher und Subwoofer
Räder: Reifendruckkontrollsystem aktiv mit TPMS Sensoren
Schlüsselloser Zugang
Servolenkung Elektronische Parameter-Servolenkung mit Zahnstangen-Lenkgetriebe und variabler Übersetzung
Sitze: Beheizte Rücksitze
Sitze: Elektrische verstellbare (12-fach) Vordersitze mit Sitzheizung Memoryfunktion und Fahrprofilspeicher
Sitze: Rücksitze 60/40 umklappbar
Sprachgesteuerte Funktionen
Wegfahrsperr

Sonderausstattung

Bezeichnung
Anhängerkupplung Anhängerkupplung aus hochfestem Stahl mit abnehmbarem Kugelkopf Anhängelast bis zu 1.000 kg
Autopilot: Verbesserte Funktionalität - automatische Fahrt auf Autobahnen von der Ein- bis zur Ausfahrt einschließlich Autobahnkreuzen und Überholen von langsameren Fahrzeugen. - spurwechselassistent: automatisch unterstützter Spurwechsel auf der Autobahn. - einparkautomatik: paralleles und rechtwinkliges Einparken. - herbeirufen: Automatisches Parken und Herbeirufen des Fahrzeugs
Räder: 18-Zoll Winterrädersatz mit Pirelli Reifen
Räder: 19-Zoll Sport-Felgen Mit Bereifung 235/40 R19



Wertmindernde Faktoren

Nr.	Bauteilgruppe	Beschreibung
1	Stoßfänger vorn	Stoßfänger vorn - verkratzt / verschürft - Smart Repair
2	Seitenwand rechts	Einstieg - Delle / Lackschaden - Smart Repair
3	Rad/Reifen	Leichtmetallfelge hinten links (Sommer) - verkratzt / verschürft - Wertminderung
4	Sonstiges	Inspektion/Wartung (Pollenfilter, Wischerblätter) - fällig - durchführen
5	Rad/Reifen	Reifen hinten links (Sommer) - beschädigt - erneuern
6	Außenspiegel rechts	Abdeckkappe - Lackmangel - lackieren
7	Schweller rechts	Schweller - Lackmangel - lackieren
8	Schweller links	Schweller - Lackmangel - lackieren
9	2.Radsatz	Reifensatz komplett (Winter, Profiltiefe <4mm) - verschlissen - erneuern
10	2.Radsatz	2 Leichtmetallfelgen (Winter, Materialabtrag) - verkratzt / verschürft - erneuern

Gebrauchsspuren

Nr.	Bauteilgruppe	Beschreibung
1	Verglasung	Frontscheibe - Steinschlag - kein Abzug
2	Stoßfänger vorn	Stoßfänger vorn - Steinschlag - kein Abzug
3	Instrumententafel	Mittelkonsole vorn - verkratzt / verschürft - kein Abzug
4	Rad/Reifen	Leichtmetallfelge hinten rechts (Sommer) - verkratzt / verschürft - kein Abzug

Festgestellte Nachlackierungen

Nr.	Ort	Wertminderung
	Keine feststellbar	

Der Verschleißzustand sowie evtl. Schäden an der Bereifung sind wertmäßig berücksichtigt.

Bemerkungen

- Servicerestlauf vom Fahrzeug nicht auslesbar, bevorstehende Wartungen werden vom Fahrzeug je nach Fälligkeit individuell errechnet und angezeigt

Hinweise zum Gutachten

Angaben zum Auftrag und zum Begutachtungsumfang:

Es wurde der Auftrag erteilt, eine Fahrzeugbewertung über das beschriebene Fahrzeug zu erstellen.

Fahrzeug-Identifizierung:

- Die Fahrzeug-Identifizierungsnummer (FIN) wurde am Fahrzeug abgelesen und die Übereinstimmung im Verlauf der Besichtigung durch den Unterzeichner mit den vorgelegten Unterlagen festgestellt.

Besichtigungsbedingungen:

- Eine ordnungsgemäße Sichtprüfung der Lackierung und der Karosserie war wegen unzureichender Lichtverhältnisse/ Nässe oder Verschmutzung nur eingeschränkt möglich.
- Zur Untersuchung des Fahrzeuges standen Hubmittel bzw. eine Grube zur Verfügung.

Probefahrt / Probelauf von Motor und Aggregaten:

- Es wurde bei der Besichtigung des Fahrzeuges keine Probefahrt/keine Rangierfahrt durchgeführt.
- Ein Probelauf des Motors wurde durchgeführt.



Vorschäden:

- Am Fahrzeug konnten augenscheinlich keine reparierten Vorschäden festgestellt werden.

Weitere Hinweise und Feststellungen:

- Die getroffene Feststellung beinhalten weder eine Fahrzeugabnahme im Sinne der StVZO, noch im Sinne des Gewährleistungsrechtes.
- Werden Schäden oder Mängel welche erst im Rahmen von Zerlege-/ Diagnosearbeiten oder durch erweiterte Kenntnisse festgestellt, sowie durch verschwiegene Mängel oder arglistige Täuschung hervorgerufen, wird um sofortige Benachrichtigung des Sachverständigen gebeten.

Eine Nachbesichtigung des Fahrzeuges zur Feststellung des Umfanges der Reparaturerweiterung und damit verbundenen Kostenausweitung wird in diesem Fall durch den Sachverständigen umgehend durchgeführt. Die für die Schadenerweiterung ursächlichen Altteile sind bis zur Nachbesichtigung durch den Sachverständigen aufzubewahren.

Übersichtsfotos



Abbildung 1: Schräg vorne



Abbildung 2: Schräg vorne



Abbildung 3: Schräg hinten

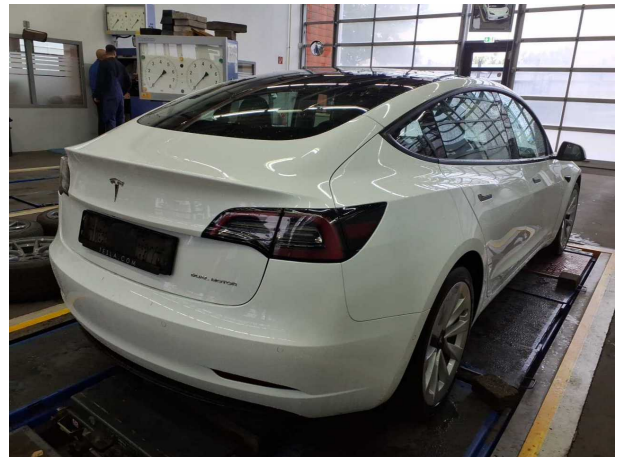


Abbildung 4: Schräg hinten



Abbildung 5: Laderaum



Abbildung 6: Motorraum



Abbildung 7: FIN

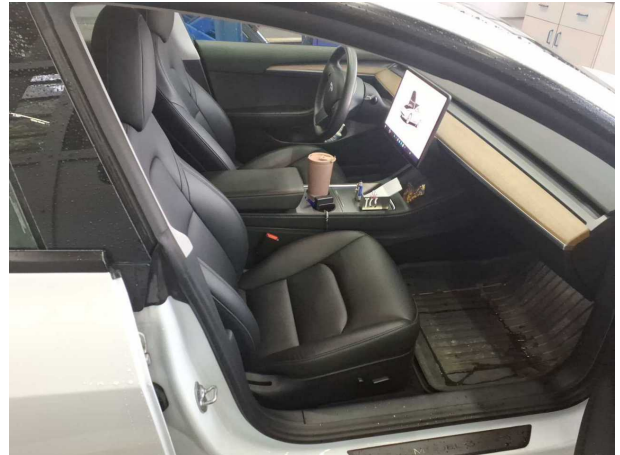


Abbildung 8: Innenraum vorne

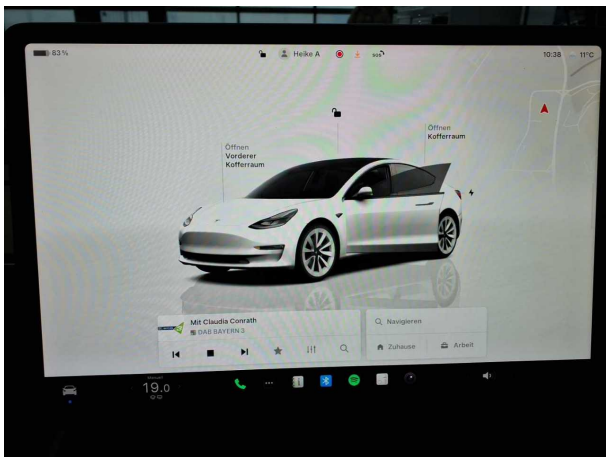


Abbildung 9: Kombiinstrument

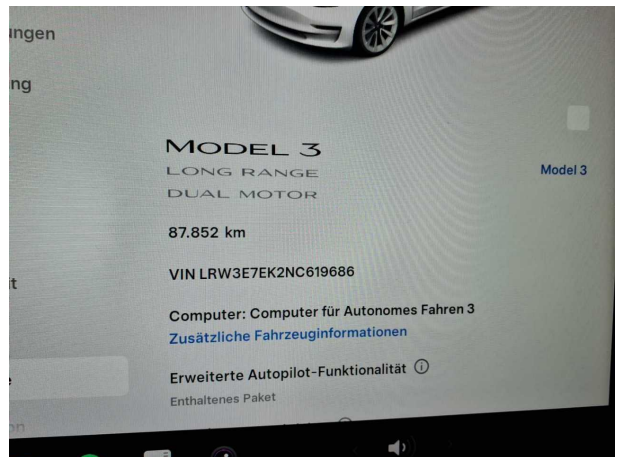


Abbildung 10: Laufleistung



Abbildung 11: Instrumententafel



Abbildung 12: Innenraum hinten

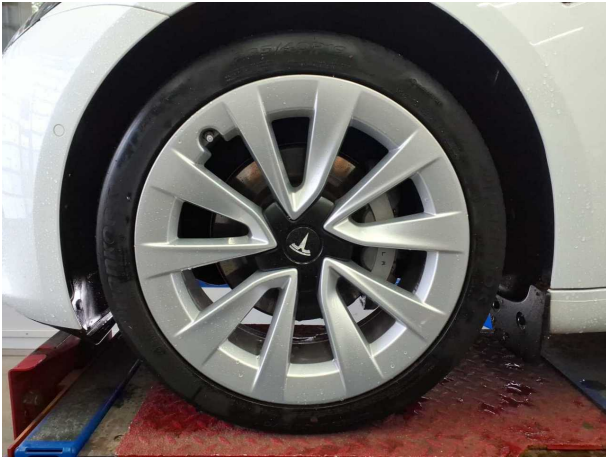


Abbildung 13: Montierte Bereifung



Abbildung 14: Sonstiges



Abbildung 15: Sonstiges

Beschädigungsfotos



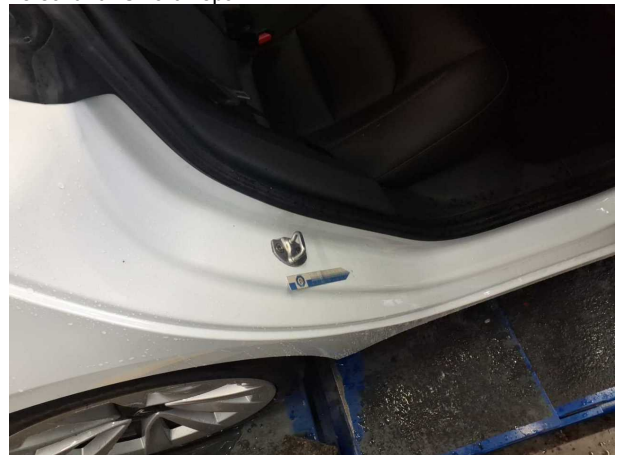
Beschädigung #1: Stossfänger vorn: Stossfänger vorn - verkratzt / verschürft - Smart Repair



Beschädigung #1: Stossfänger vorn: Stossfänger vorn - verkratzt / verschürft - Smart Repair



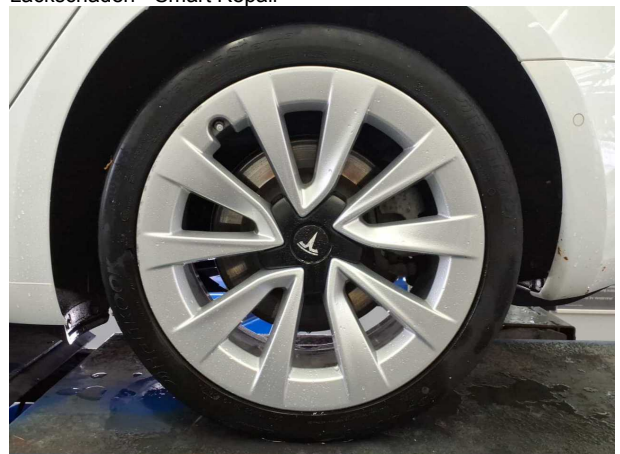
Beschädigung #1: Stossfänger vorn: Stossfänger vorn - verkratzt / verschürft - Smart Repair



Beschädigung #2: Seitenwand rechts: Einstieg - Delle / Lackschaden - Smart Repair



Beschädigung #2: Seitenwand rechts: Einstieg - Delle / Lackschade...
Smart Repair



Beschädigung #3: Rad/Reifen: Leichtmetallfelge hinten links (Sommer) - verkratzt / verschürft - Wertminderung



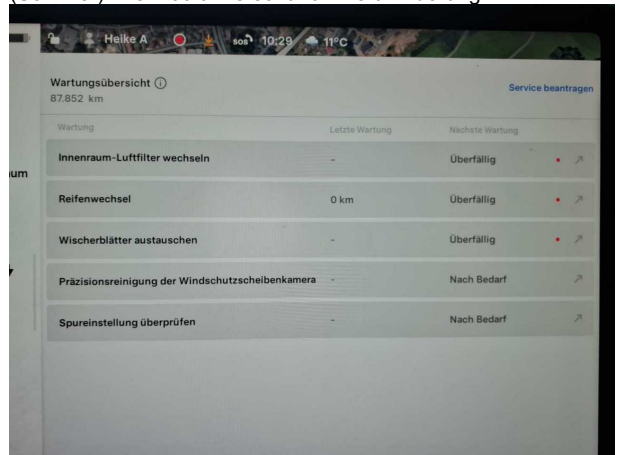
Beschädigung #3: Rad/Reifen: Leichtmetallfelge hinten links (Sommer) - verkratzt / verschürft - Wertminderung



Beschädigung #3: Rad/Reifen: Leichtmetallfelge hinten links (Sommer) - verkratzt / verschürft - Wertminderung



Beschädigung #3: Rad/Reifen: Leichtmetallfelge hinten links (Sommer) - verkratzt / verschürft - Wertminderung



Beschädigung #4: Sonstiges: Inspektion/Wartung (Pollenfilter, Wischerblätter) - fällig - durchführen



Beschädigung #5: Rad/Reifen: Reifen hinten links (Sommer) - beschädigt - erneuern



Beschädigung #5: Rad/Reifen: Reifen hinten links (Sommer) - beschädigt - erneuern



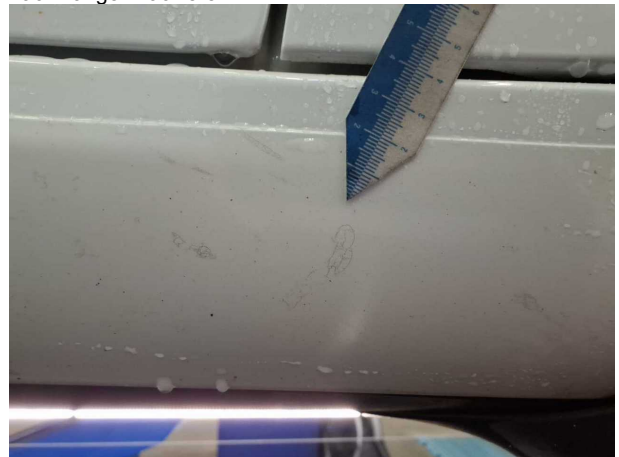
Beschädigung #6: Außenspiegel rechts: Abdeckkappe - Lackmangel - lackieren



Beschädigung #6: Außenspiegel rechts: Abdeckkappe - Lackmangel - lackieren



Beschädigung #7: Schweller rechts: Schweller - Lackmangel - lackieren



Beschädigung #7: Schweller rechts: Schweller - Lackmangel - lackieren



Beschädigung #7: Schweller rechts: Schweller - Lackmangel - lackieren



Beschädigung #7: Schweller rechts: Schweller - Lackmangel - lackieren



Beschädigung #8: Schweller links: Schweller - Lackmangel - lackieren



Beschädigung #8: Schweller links: Schweller - Lackmangel - lackieren



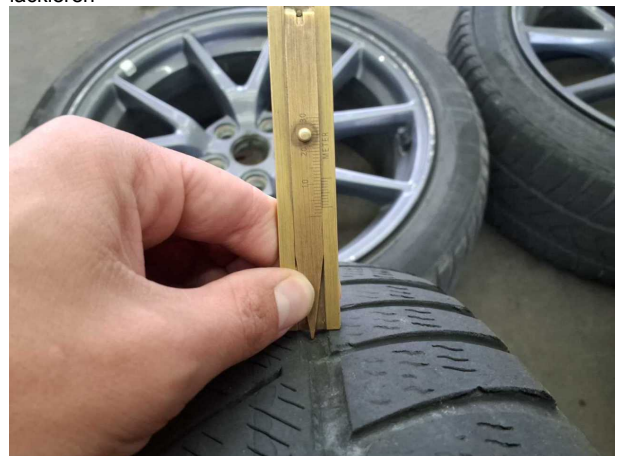
Beschädigung #8: Schweller links: Schweller - Lackmangel - lackieren



Beschädigung #8: Schweller links: Schweller - Lackmangel - lackieren



Beschädigung #9: 2.Radsatz: Reifensatz komplett (Winter, Profiltiefe <4mm) - verschlissen - erneuern



Beschädigung #9: 2.Radsatz: Reifensatz komplett (Winter, Profiltiefe <4mm) - verschlissen - erneuern



Beschädigung #10: 2.Radsatz: 2 Leichtmetallfelgen (Winter, Materialabtrag) - verkratzt / verschürft - erneuern



Beschädigung #10: 2.Radsatz: 2 Leichtmetallfelgen (Winter, Materialabtrag) - verkratzt / verschürft - erneuern



Beschädigung #10: 2.Radsatz: 2 Leichtmetallfelgen (Winter, Materialabtrag) - verkratzt / verschürft - erneuern