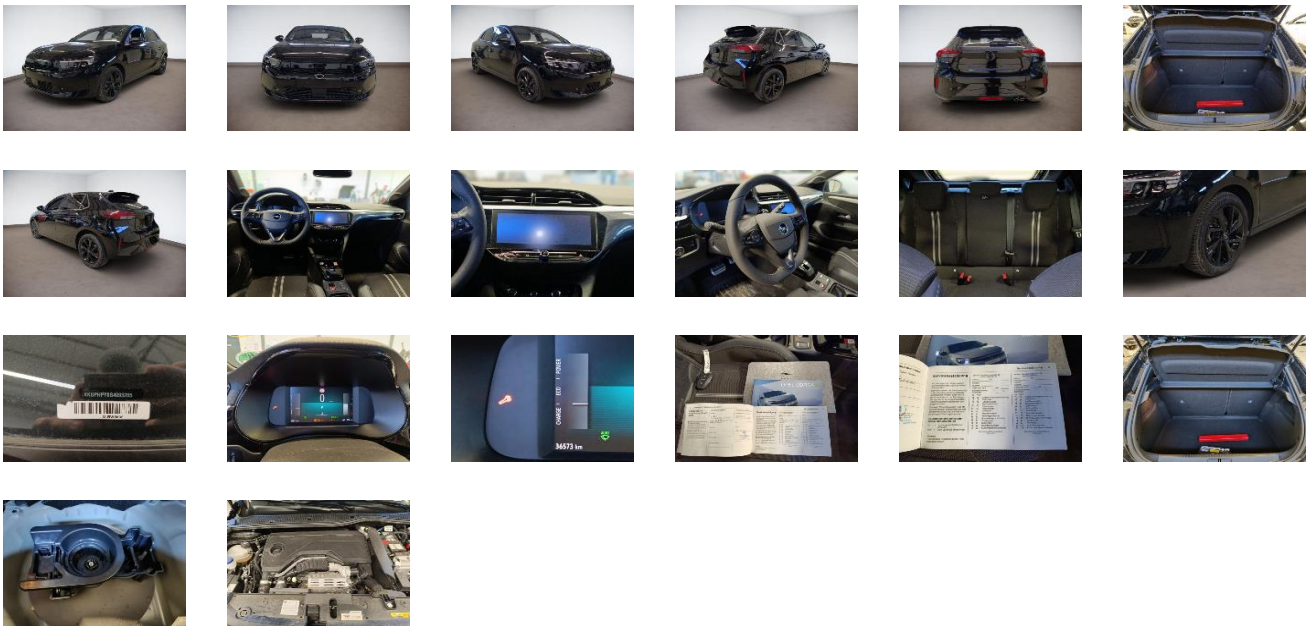


Fahrzeugdetails

Fahrgestell-Nr.	VXKUPPHY8 S4093205	Erstzulassung	12.05.2025	Außenfarbe	Diamant Schwarz/Karbon Schwarz
Hersteller	OPEL	Kennzeichen	M-BW5636	Laufleistung	36 573 km
Modell	CORSA F GS 1.2 HYBRID 48V 100KW eDCT6	Fahrzeugzustand	Mit Schaden		
Vorschaden vorhanden	Unbekannt	Höhe Vorschaden netto	0 €	Vorschaden kommentar	

Auftragsdaten

Lagerplatz 34379 Calden Frankenbach



Lose Teile

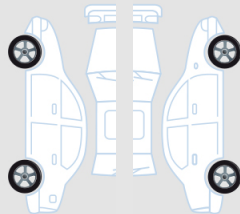
Fahrzeugdokumente / Schlüssel

Inspektion



Reifen

Goodyear 195/55/16 H Ganzjahresreifen 6.0 mm



Goodyear 195/55/16 H Ganzjahresreifen 6.0 mm



Goodyear 195/55/16 H Ganzjahresreifen 7.0 mm

Goodyear 195/55/16 H Ganzjahresreifen 7.0 mm

Außenschäden

2







Bauteil	Stoßfänger
Position	Vorne
Beschreibung	Gebrauchsspur 2
Anmerkungen	-

3




Bauteil	Alufelge 16"
Position	Vorne rechts
Beschreibung	Ersetzen
Anmerkungen	-


DEKRA Automotive Solutions

5	 <p>● ● ●</p>	<table border="1"> <tbody> <tr><td>Bauteil</td><td>Kotflügel</td></tr> <tr><td>Position</td><td>Hinten links</td></tr> <tr><td>Beschreibung</td><td>SR Kratzer</td></tr> <tr><td>Anmerkungen</td><td>-</td></tr> </tbody> </table>	Bauteil	Kotflügel	Position	Hinten links	Beschreibung	SR Kratzer	Anmerkungen	-	6	 <p>● ● ●</p>	<table border="1"> <tbody> <tr><td>Bauteil</td><td>Tür</td></tr> <tr><td>Position</td><td>Vorne links</td></tr> <tr><td>Beschreibung</td><td>SR Kratzer</td></tr> <tr><td>Anmerkungen</td><td>-</td></tr> </tbody> </table>	Bauteil	Tür	Position	Vorne links	Beschreibung	SR Kratzer	Anmerkungen	-
Bauteil	Kotflügel																				
Position	Hinten links																				
Beschreibung	SR Kratzer																				
Anmerkungen	-																				
Bauteil	Tür																				
Position	Vorne links																				
Beschreibung	SR Kratzer																				
Anmerkungen	-																				
7		<table border="1"> <tbody> <tr><td>Bauteil</td><td>Stoßfänger</td></tr> <tr><td>Position</td><td>Hinten</td></tr> <tr><td>Beschreibung</td><td>Gebrauchsspur 2</td></tr> <tr><td>Anmerkungen</td><td>-</td></tr> </tbody> </table>	Bauteil	Stoßfänger	Position	Hinten	Beschreibung	Gebrauchsspur 2	Anmerkungen	-	8	 <p>●</p>	<table border="1"> <tbody> <tr><td>Bauteil</td><td>Nothilfekit Reserverad</td></tr> <tr><td>Position</td><td>-</td></tr> <tr><td>Beschreibung</td><td>Gebrauchsspur 2</td></tr> <tr><td>Anmerkungen</td><td>-</td></tr> </tbody> </table>	Bauteil	Nothilfekit Reserverad	Position	-	Beschreibung	Gebrauchsspur 2	Anmerkungen	-
Bauteil	Stoßfänger																				
Position	Hinten																				
Beschreibung	Gebrauchsspur 2																				
Anmerkungen	-																				
Bauteil	Nothilfekit Reserverad																				
Position	-																				
Beschreibung	Gebrauchsspur 2																				
Anmerkungen	-																				

Innenschäden

4	 <p>●</p>	<table border="1"> <tbody> <tr><td>Bauteil</td><td>Halterung Aufhängung Hutablage</td></tr> <tr><td>Position</td><td>Hinten rechts</td></tr> <tr><td>Beschreibung</td><td>Ersetzen</td></tr> <tr><td>Anmerkungen</td><td>-</td></tr> </tbody> </table>	Bauteil	Halterung Aufhängung Hutablage	Position	Hinten rechts	Beschreibung	Ersetzen	Anmerkungen	-
Bauteil	Halterung Aufhängung Hutablage									
Position	Hinten rechts									
Beschreibung	Ersetzen									
Anmerkungen	-									

Sonstiges

1	 <p>● ●</p>	<table border="1"> <tbody> <tr><td>Bauteil</td><td>Inspektion</td></tr> <tr><td>Position</td><td>-</td></tr> <tr><td>Beschreibung</td><td>Fehlende Elemente</td></tr> <tr><td>Anmerkungen</td><td>-</td></tr> </tbody> </table>	Bauteil	Inspektion	Position	-	Beschreibung	Fehlende Elemente	Anmerkungen	-
Bauteil	Inspektion									
Position	-									
Beschreibung	Fehlende Elemente									
Anmerkungen	-									

Geschätzte Reparaturkosten

Gesamt netto	515,04€
---------------------	----------------