

# INFORME CONTROL VEHÍCULO



21 de mayo de 2026

Nº Expediente: 3426373734

Nº Revision: WTWS\_621929

Página: 1 de 1

## DATOS DEL VEHÍCULO

<b>MATRÍCULA:</b>	6139-LXF	<b>Nº CHASIS:</b>	WVGZZA1ZNV054503
<b>KILÓMETROS:</b>	200730	<b>MARCA:</b>	VOLKSWAGEN
<b>F. PERITACIÓN:</b>	21/05/2026	<b>MODELO:</b>	T-ROC EDITION 2.0 TDI 85KW (115CV)
<b>Seguro:</b>	SI		

## DATOS DE LA INSTALACIÓN

<b>INSTALACIÓN:</b>	CAMPA CEVA MEJORADA PROFESIONAL	<b>FECHA DE ENTRADA:</b>	19/05/2026
<b>DIRECCIÓN:</b>	Antigua carretera de san Fernando, km	<b>PERSONA CONTACTO:</b>	WTWS_3457
<b>LOCALIDAD:</b>	MEJORADA DEL CAMPO	<b>TELEFONO/E-MAIL:</b>	-

## VERIFICACIÓN DE ELEMENTOS

<b>Nº LLAVES:</b>	1	<b>KIT ANTIPINCHAZOS:</b>	SI	<b>RUEDA REPUESTO:</b>	NO
<b>LIBRO MANTENIMIENTO:</b>	NO	<b>Navegador GPS:</b>	NO TIENE		
<b>Neumático RunFlat:</b>	NO	<b>Vehículo eléctrico híbrido:</b>	NO	<b>Falta Cable carga Rápida:</b>	NO
<b>Falta Cable 220/230:</b>	NO	<b>Neumático Invierno:</b>	NO		

## PERSONALIZACIÓN DEL VEHÍCULO

- VEHÍCULO SIN PERSONALIZACIÓN

## RESUMEN DE LA VALORACIÓN PERICIAL

Concepto	Importe
<b>Daños Generales</b>	1179,75 €
<b>Daños Interiores</b>	169,40 €
<b>Total Valoración</b>	1349,15 €

## VALORACIÓN ELEMENTOS DE INTERIOR

Referencia	Código	Descripción	Unidades	Precio Unidad	Descuento	Importe Total
5N0012615H	99700	Compresor aire	1,00	242,00	72,60	169,40

## OBSERVACIONES

<b>Nº Valoración</b>	CMA_621929	<b>Marca - Modelo</b>	VOLKSWAGEN T-ROC (A1) 5P (17-25)		
<b>Fecha Alta</b>	21/05/2026 13:51:36	<b>CUM</b>	VW05302	<b>Origen</b>	VinQuery
<b>F.Cálculo/Modif.</b>	21/05/2026 14:03:58	<b>Matrícula</b>	6139-LXF		
<b>Código Usuario</b>	CLAIMS MANAGEMENT ADMINISTRATOR, S.L. - USUCAMPA - GTESTIMATE	<b>VIN</b>	WVGZZA1ZNV054503		

### Atributos de la Valoración

Estado	Abierta	Referencia	WTWS_621929
--------	---------	------------	-------------

### Atributos vehículo

Código color de fabricante	LC9A
Kilómetros	200.730

### Equipamiento

#### VIN Query

TODO TERRENO 5 PUERTAS - K8G	GENERAL MOTOR DIESEL 4 CILINDROS 2,0L/MOTOR 05L.C - T6M
EQUIPO MECANICO CLIMA TROPICAL - 0Y2	EQUIPO MECANICO REFRIGERACION CLIMA CALIDO CAPACIDAD ENFRIAMIENTO AUMENTADO - 8Z4
EQUIPO ELECTRICO BATERIA 70 AH 420A - J0V	EQUIPO ELECTRICO ALTERNADOR 140 A - 8GU
EQUIPO ELECTRICO SISTEMA STOP & START + RECUPERACION ENERGIA - 7L6	ANTIPOLUCION S/ABSORBEDOR VAPOR COMBUSTIBLE C/SCR - 1E9
ANTIPOLUCION NORMA EU6 (AP) - 4BI	COMBUSTIBLE PROPULSION NO ALTERNATIVA - 0K0
COMBUSTIBLE SISTEMA DE COMBUSTIBLE DIESEL IGUAL O MAYOR A 100KW - 0F5	CLIMATIZACIÓN FREON R1234YF - KK3
ESPAÑA ESPAÑA - B15	POSICION DEL VOLANTE TRAFICO POR LA DERECHA - AV1
POSICION DEL VOLANTE VEHICULO CON VOLANTE A LA IZQUIERDA - L0L	Nº SERIE 2022054503
PROGRAMA DE VENTAS SIN COMPONENTES ESPECIFICOS DE PAIS - B0A	ETIQUETAS S/ETIQUETAS - 0KA
MANUAL 6 VELOCIDADES - G0K	GENERAL 6S MARCADO - UXA
DIFERENCIAL MONTAJE CAJA CAMBIOS MQ281 - 0ED	VERSION GAMA 2022 - 2022
ACABADO TECNICO BASICO - A8B	ACABADO TECNICO NO ES EDICION ESPECIAL - E0A
ADAS CAMARA VISION DL MULTIFUNCIONAL - QK1	TAPACUBOS TAPABUJES - 1NL
SUSPENSION EJE TR ESTANDAR - 0N1	SUSPENSION AMORTIGUACION DL - G01
SUSPENSION BARRA ESTABILIZADORA DL - 0AF	SUSPENSION MAYOR ALTURA SUELO - UC7
SUSPENSION S/DRIVE SELECT - 2H0	SUSPENSION RECORRIDO SUSPENSION 04 - L04
SUSPENSION MARGEN PESO 4 EJE TRASERO - 0YD	TRANSMISION TRACCION DL - 1X0
ADAS S/REGULADOR VELOCIDAD - 8T0	NEUMATICOS KIT INFLADO NEUMATICOS - 1G8
LLANTAS TORNILLOS RUEDA ANTIRROBO (S/CIERRE) - 1PE	LLANTAS ALE 6.5JX16" CHESTER - U98
ADAS FRENADA DE EMERGENCIA ASISTIDA - 6K2	FRENOS DISCOS DE FRENO TR 272X10MM - 2EJ
FRENOS DISCOS DE FRENO DL 288X25 MM - 1ZJ	FRENOS ESTACIONAMIENTO C/AUTO HOLD - UH2
FRENOS INDICADOR DESGASTE PASTILLAS - 9U1	DIRECCION CONTROL DE ESTABILIDAD C/SENSOR PRESION SERVOFRENO - 1AT
DIRECCION DIRECCION ASISTIDA VARIABLE - 1N3	INTERVALOS SERVICIO INSPECCION LONGLIFE - QI6
TURBO-DIESEL 1968CC 85KW (116) - DTRD	GENERAL MOTOR TURBODIESEL 4 CIL 2,05L/85KW (TDI) CR - DE4
CLIMATIZACIÓN S/CALEFACCION ADICIONAL - 7E0	CLIMATIZACIÓN S/CALEFACTOR ESTACIONAMIENTO - 9M0
CLIMATIZACIÓN AIRE ACONDICIONADO - KH6	AUDIO/MULTIMEDIA CONNECT CON CABLE E INALAMBRIICO - 9WJ
AUDIO/MULTIMEDIA PREINSTALACION NAVEGADOR C/PAQUETE MEDIA E INTERNET - 7UJ	ASIENTOS DL IZ REGULABLE ALTURA - 3L1
ASIENTOS TR ABATIBLE RESPALDO PARTIDO - 3NZ	ASIENTOS S/CALEFACCION - 4A0
ASIENTOS DELANTEROS S/ABATIMIENTO - 3H0	ASIENTOS S/REGULACION LUMBAR - 7P0
ASIENTOS CINTURON TR IZ/DR AUTOMATICO 3 PUNTOS CON ETIQUETA ECE Y PRETENSOR - 3ZU	ASIENTOS REPOSABRAZOS DL CENTRAL - 6E3
ASIENTOS DELANTEROS NORMALES - Q1A	TAPICERIA/LINEA INT TAPICERIA TELA - N4C
TAPICERIA/LINEA INT ASIENTOS NEGRO TITANIO - EL	VOLANTE Y MANDOS VOLANTE CON CONTRAPESO 36 HZ - 1Q2
TAPICERIA/LINEA INT REVESTIMIENTO TECHO MOLDEADO - 6NA	VOLANTE Y MANDOS POMO PALANCA CUERO - 6Q2
TAPICERIA/LINEA INT GUARNECIDOS DE PUERTA Y LATERALES - 3LD	VOLANTE Y MANDOS VOLANTE CUERO MULTIFUNCION - 2ZH
INSTRUMENTACION PUERTAS C/CENTRALIZADO RADIOFRECUENCIA 433.92-434,42 MHZ - 5D1	INSTRUMENTACION PUERTAS C/CENTRALIZADO C/TELEMANDO S/CIERRE SEGURIDAD - 4I2

<b>Nº Valoración</b>	CMA_621929	<b>Marca - Modelo</b>	VOLKSWAGEN T-ROC (A1) 5P (17-25)		
<b>Fecha Alta</b>	21/05/2026 13:51:36	<b>CUM</b>	VW05302	<b>Origen</b>	VinQuery
<b>F.Cálculo/Modif.</b>	21/05/2026 14:03:58	<b>Matrícula</b>	6139-LXF		
<b>Código Usuario</b>	CLAIMS MANAGEMENT ADMINISTRATOR, S.L. - USUCAMPA - GTESTIMATE	<b>VIN</b>	WVGZZZA1ZNV054503		

INSTRUMENTACION PUERTAS ELEVALUNAS ELECTRICOS C/INTERRUPTOR CONFORT - 4R4	INSTRUMENTACION PUERTAS APERTURA EXT PORTON TR - 4E0
SEGURIDAD AIRBAG COND/ACOM C/DESACTIVACION - 4UF	SEGURIDAD SISTEMA "PRE-SAFE" BASICO+DL - 7W2
SEGURIDAD ANCLAJE ASIENTO INFANTIL ISOFIX - 3B4	SEGURIDAD RETROVISOR INTERIOR ANTIDESLUMBRANTE AUTOMATICO - 4L6
SEGURIDAD AIRBAG COND/ACOMP/LAT/CORTINA - 4X3	AUDIO/MULTIMEDIA PREINSTALACION TELEFONO - 9ZX
AUDIO/MULTIMEDIA RECEPCION DIGITAL RADIO - QV3	AUDIO/MULTIMEDIA CODIGO RADIO REGION "ECE" - ER1
AUDIO/MULTIMEDIA SERVICIO ONLINE CON UD CONTROL (C/CODIFICACION) - EL5	AUDIO/MULTIMEDIA PANTALLA MULTIFUNCION/ORDENADOR DE ABORDO "MEDIUM" - 9S5
ADAS ASISTENTE MANTENIMIENTO CARRIL - 7Y4	AUDIO/MULTIMEDIA S/SISTEMA MANDO POR VOZ - QH0
AUDIO/MULTIMEDIA SISTEMA SONIDO 6 ALTAVOCES - 8RL	AUDIO/MULTIMEDIA CONEXION USB + TOMA CARGA - U9C
ADAS S/CAMARAS VISION - KA0	INSTRUMENTACION CONSOLA SISTEMA CONTROL PRESION NEUMATICOS - 7K1
ADAS S/SISTEMA RECONOCIMIENTO SEÑALES TRAFICO - QR8	AUDIO/MULTIMEDIA AUTORADIO "GAMMA" C/PANEL EXTRAIBLE - 8AR
INSTRUMENTACION CONSOLA KIT "NO FUMADORES" - 9JA	AUDIO/MULTIMEDIA SIST LLAMADA EMERGENCIA VOZ - NZ4
INSTRUMENTACION CONSOLA CUADRO INSTR CUENTA KM - U5A	ACCESORIOS ALFOMBRILLAS DL Y TR - 0TD
ACCESORIOS ACABADO INT - 5MA	ACCESORIOS PARASOLES C/ESPEJO,ROTULO AIRBAG ACOMPAÑANTE/PILAR B - 5XS
ACCESORIOS S/PISO TRASERO DE CARGA - 3GA	ACCESORIOS TIPO PISO TR (VERSION 7) - 4P6
ACCESORIOS ANTENA FM, DIVERSITY - 8ZQ	ACCESORIOS S/SENSOR NIVEL AGUA LIMPIAPARABRISAS - 8W0
ACCESORIOS TRIANGULOS DE EMERGENCIA - 1T2	ACCESORIOS INMOVILIZADOR ELECTRONICO - 7AA
ACCESORIOS S/ALUMBRADO ADICIONAL HABITACULO - QQ0	VOLANTE Y MANDOS PEDALES ESTANDAR - VF0
ACCESORIOS LECTOR DE MAPAS - 8S1	TECHO S/BARRAS PORTAEQUIPAJES - 3S0
TECHO SIN HUECO EN EL TECHO - 3FA	RETROVISORES EXT DR CONVEXO - 5RQ
RETROVISORES EXT IZ ESFERICO - 5SL	RETROVISORES EXT CON AJUSTE ELECTRICO/TERMICO POR SEPARADO - 6XN
LUCES FAROS ANTINEBLA CON FUNCION GIRO - 8WH	LUCES S/ASISTENTE LUZ EN CARRETERA - 8G0
LUCES PILOTO TR C/LEDS (ECE) - 8SK	LUCES LUZ DIURNA C/ENCENDIDO AUT LUCES C/RETARDO APAGADO LUCES - 8K3
LUCES FAROS DOBLE PARABOLA - 8ID	LUCES S/LAVAFAROS - 8X0
LUCES PILOTO TR C/LUZ ANTINEBLA - 8TB	LUCES REGULACION ELECTRICA ALTURA FAROS - 8Q1
ADAS PROTECCION PEATONES AMPLIADA Y ANTICIPATORIA - VL3	GENERALES SIN EMBELLECEDORES EXTERIORES E INTERIORES CROMADOS - QJ0
GENERALES BATALLA - 0B2	GENERALES PARAGOLPES ESTANDAR - 2JB
GENERALES VEHICULO S/MEDIDAS ESPECIALES - GP0	GENERALES INSCRIPCION VERSION ESTANDAR - 0NB
GENERALES S/MEDIDAS DE SEGURIDAD AUMENTADOS EN LA CARROCERIA - 5C0	EMBELLECEDORES EMBELLECEDORES BRILLANTES - 4ZB
EMBELLECEDORES S/MOLDURA ENTRADA PUERTA - 7M5	CRISTALES SENSOR LLUVIA C/SENSOR LUZ - 8N6
CRISTALES S/EYECTORES LIMPIAPARABRISAS TERMICOS - 9T0	CRISTALES LUNAS LAT Y TR ATERMICAS - 4KC
CRISTALES PARABRISAS (CRISTAL SEGURIDAD) - 4GF	ACCESORIOS BOCINA - 8Y0
ADAS SIN SISTEMA APARCAMIENTO ASISTIDO - 7X0	ACCESORIOS S/PROTECTOR INF MOTOR REFORZADO - 1SA
ACCESORIOS HERRAMIENTAS - 1S3	ACCESORIOS S/ENGANCHE REMOLQUE - 1D0
GENERAL DIFERENCIACION TIPO VEHICULO - 0MU	FECHA FABRICACIÓN 07/11/2021

### Automático

INTERVALOS SERVICIO INSPECCION KILOMETROS

### Piezas

Código	Descripción	Uds.	Precio(€)	I/D	I/D%	Total(€)
5NA941700D	Faro antiniebla dr	1,00	177,48			177,48
2GA853666A 9B9	Moldura faro antiniebla dr	1,00	44,20			44,20
2GA845011S NVB	Luna parabrisas	1,00	436,00			436,00
	Incluye: Calefactor cámara dl, Soporte cámara dl, Junta luna parabrisas					
D 004660M4	Jgo pegado lunas	1,00	71,91			71,91
	Incluye: Adhesivo de cristales					
5N0012615H	Compresor aire	1,00	242,00			242,00

<b>Nº Valoración</b>	CMA_621929	<b>Marca - Modelo</b>	VOLKSWAGEN T-ROC (A1) 5P (17-25)		
<b>Fecha Alta</b>	21/05/2026 13:51:36	<b>CUM</b>	VW05302	<b>Origen</b>	VinQuery
<b>F.Cálculo/Modif.</b>	21/05/2026 14:03:58	<b>Matrícula</b>	6139-LXF		
<b>Código Usuario</b>	CLAIMS MANAGEMENT ADMINISTRATOR, S.L. - USUCAMPA - GTESTIMATE	<b>VIN</b>	WVGZZZA1ZNV054503		

### Mano de obra

Código	Descripción	Uds.	Precio(€)	I/D	I/D%	Total(€)
T2 🛠️ 01500050EM	Verificar Diagnosis	0,30 h	25,00			7,50
+ 64105506	Sustituir Luna parabrisas					
T2 🛠️ 96381560	Ajustar Calibración dinámica cámara dl	0,10 h	25,00			2,50
+ 64105506	Sustituir Luna parabrisas					
T2 🛠️ 64105506	Sustituir Luna parabrisas	3,20 h	25,00			80,00
I 64101906	Desmontar y montar Luna parabrisas					
I 66441950	Desmontar y montar Rejilla iz torpeda					
I 66441950	Desmontar y montar Rejilla dr torpeda					
I 68231900	Desmontar y montar Parasol dl iz					
I 68231900	Desmontar y montar Parasol dl dr					
I 68271906	Desmontar y montar Retrovisor interior					
I 70571900	Desmontar y montar Guarnecido superior pilar A iz					
I 70571900	Desmontar y montar Guarnecido superior pilar A dr					
I 92121950	Desmontar y montar Sensor lluvia					
I 92251600	Ajustar Brazo iz limpiaparabrisas / Ajustar Brazo dr limpiaparabrisas					
I 96201900	Desmontar y montar Consola techo					
I 96201900	Desmontar y montar Luz iz techo					
I 96201900	Desmontar y montar Luz dr techo					
I 96381950	Desmontar y montar Cámara dl luna parabrisas					
NI 01500050EM	Verificar Diagnosis					
NI 96381560	Ajustar Calibración dinámica cámara dl					
T2 🛠️ 94641900	Sustituir Faro antiniebla dr	0,30 h	25,00			7,50
I 66041900	Sustituir, Desmontar y montar Moldura faro antiniebla dr					
I 94641650	Ajustar Faro antiniebla dr					
🚩 T2 🛠️ GtT7101L	Reparar Aleta dl iz	1,00 h	25,00			25,00
🚩 T2 🛠️ GtT7401L	Reparar Puerta dl iz	1,00 h	25,00			25,00
🚩 T2 🛠️ GtT9056L	Reparar Aleta tr iz c/estribo	0,50 h	25,00			12,50
🚩 T2 🛠️ GtT0001	Reparar asiento	0,00 h	0,00			30,00

### Pintura

Código	Descripción	Uds.	Precio(€)	I/D	I/D%	Total(€)
CHAPA						
🛠️ GtP7801L	Puerta tr iz Reparación (S=0) (L=3)					
🛠️ GtP9056L	Aleta tr iz c/estribo Reparación (S=1) (L=3)					
🛠️ GtP7101L	Aleta dl iz Reparación (S=1) (L=3)					
🛠️ GtP9056R	Aleta tr dr c/estribo Reparación (S=0) (L=3)					
🛠️ GtP7401L	Puerta dl iz Reparación (S=1) (L=3)					
PLASTICO						
🛠️ GtP81200	Spoiler paragolpes tr Reparación (S=0) (L=3) Texturado Completo					
🛠️ GtP69080	Paragolpes dl (zona sup) Reparación (S=0) (L=3) Color Carrocería Completo					
🛠️ GtP81050	Paragolpes tr Reparación (S=0) (L=3) Color Carrocería Completo					

<b>Nº Valoración</b>	CMA_621929	<b>Marca - Modelo</b>	VOLKSWAGEN T-ROC (A1) 5P (17-25)		
<b>Fecha Alta</b>	21/05/2026 13:51:36	<b>CUM</b>	VW05302	<b>Origen</b>	VinQuery
<b>F.Cálculo/Modif.</b>	21/05/2026 14:03:58	<b>Matrícula</b>	6139-LXF		
<b>Código Usuario</b>	CLAIMS MANAGEMENT ADMINISTRATOR, S.L. - USUCAMPA - GTESTIMATE	<b>VIN</b>	WVGZZA1ZNV054503		

## Resumen






Piezas		Mano de obra		Pintura	
Fecha tarifa	04/05/2026	Total I/D MO	0,00 €	Total I/D MO Pintura	0,00 €
Total I/D Piezas	0,00 €	Subtotal Importe MO	30,00 €	Subtotal Importe MO	0,00 €
Subtotal	971,59 €	Subtotal Horas MO	160,00 €	Subtotal Horas MO	178,75 €
Pequeño Material (0,00%)	0,00 €	Total sin descuentos (6,40 h)	190,00 €	Subtotal M.O. (7,15 h)	178,75 €
Material anticorrosivo	0,00 €	Descuento sobre total MO (0,00%)	0,00 €	Descuento sobre MO (0,00%)	0,00 €
Material pintado de bajos	0,00 €	Total	190,00 €	Total mano de obra	178,75 €
Coste envío recambios	0,00 €			Total I/D Material Pintura	0,00 €
Total sin descuentos	971,59 €			Subtotal material	300,28 €
Dto. sobre total piezas (30,00%)	291,48 €			Dto. sobre material (0,00%)	0,00 €
Total	680,11 €			Total del material	300,28 €
				Total sin descuentos	479,03 €
				Descuento sobre total Pintura (0,00%)	0,00 €
				Total	479,03 €

*Sistema de pintura: Centro Zaragoza*  
*Tipo de pintura: Bicapa*

Nº colores 1

Total					
Fijo franquicia	0,00 €	Total piezas	680,11 €	Dto. sobre el total (0,00%)	0,00 €
Porcentaje franquicia	0,00%	Total mano de obra	190,00 €	Total Tasas reciclado residuos	0,00 €
Val. max. franquicia	0,00 €	Total pintura	479,03 €	Base del impuesto	1.349,14 €
Val. min. franquicia	0,00 €	SubTotal	1.349,14 €	IVA (21%)	283,32 €
Total Franquicia	0,00 €	Total Varios	0,00 €	Total sin franquicia	1.632,46 €
				<b>Total</b>	<b>1.632,46 €</b>

Sistema de pintura Centro Zaragoza. Coste de materiales basado en los distintos precios comunicados por los fabricantes, estando sujeto a negociación y acuerdo particular.

NOTAS  Manual  No Actualizada  Sin Precio  Documentado por GT Motive  Pieza prepintada  
± Aproximada | Incluida NI No Incluida C Condicionada por + Lanzada por - Solapada por

## Reportaje Fotográfico

<b>Nº Valoración</b>	CMA_621929	<b>Marca - Modelo</b>	VOLKSWAGEN T-ROC (A1) 5P (17-25)		
<b>Fecha Alta</b>	21/05/2026 13:51:36	<b>CUM</b>	VW05302	<b>Origen</b>	VinQuery
<b>F.Cálculo/Modif.</b>	21/05/2026 14:03:58	<b>Matrícula</b>	6139-LXF		
<b>Código Usuario</b>	CLAIMS MANAGEMENT ADMINISTRATOR, S.L. - USUCAMPA - GTESTIMATE	<b>VIN</b>	WVGZZZA1ZNV054503		

### Equipamiento

#### VIN Query

TODO TERRENO 5 PUERTAS - K8G	GENERAL MOTOR DIESEL 4 CILINDROS 2,0L/MOTOR 05L.C - T6M
EQUIPO MECANICO CLIMA TROPICAL - 0Y2	EQUIPO MECANICO REFRIGERACION CLIMA CALIDO CAPACIDAD ENFRIAMIENTO AUMENTADO - 8Z4
EQUIPO ELECTRICO BATERIA 70 AH 420A - J0V	EQUIPO ELECTRICO ALTERNADOR 140 A - 8GU
EQUIPO ELECTRICO SISTEMA STOP & START + RECUPERACION ENERGIA - 7L6	ANTIPOLUCION S/ABSORBEDOR VAPOR COMBUSTIBLE C/SCR - 1E9
ANTIPOLUCION NORMA EU6 (AP) - 4BI	COMBUSTIBLE PROPULSION NO ALTERNATIVA - 0K0
COMBUSTIBLE SISTEMA DE COMBUSTIBLE DIESEL IGUAL O MAYOR A 100KW - 0F5	CLIMATIZACIÓN FREON R1234YF - KK3
ESPAÑA ESPAÑA - B15	POSICION DEL VOLANTE TRAFICO POR LA DERECHA - AV1
POSICION DEL VOLANTE VEHICULO CON VOLANTE A LA IZQUIERDA - L0L	Nº SERIE 2022054503
PROGRAMA DE VENTAS SIN COMPONENTES ESPECIFICOS DE PAIS - B0A	ETIQUETAS S/ETIQUETAS - 0KA
MANUAL 6 VELOCIDADES - G0K	GENERAL 6S MARCADO - UXA
DIFERENCIAL MONTAJE CAJA CAMBIOS MQ281 - 0ED	VERSION GAMA 2022 - 2022
ACABADO TECNICO BASICO - A8B	ACABADO TECNICO NO ES EDICION ESPECIAL - E0A
ADAS CAMARA VISION DL MULTIFUNCIONAL - QK1	TAPACUBOS TAPABUJES - 1NL
SUSPENSION EJE TR ESTANDAR - 0N1	SUSPENSION AMORTIGUACION DL - G01
SUSPENSION BARRA ESTABILIZADORA DL - 0AF	SUSPENSION MAYOR ALTURA SUELO - UC7
SUSPENSION S/DRIVE SELECT - 2H0	SUSPENSION RECORRIDO SUSPENSION 04 - L04
SUSPENSION MARGEN PESO 4 EJE TRASERO - 0YD	TRANSMISION TRACCION DL - 1X0
ADAS S/REGULADOR VELOCIDAD - 8T0	NEUMATICOS KIT INFLADO NEUMATICOS - 1G8
LLANTAS TORNILLOS RUEDA ANTIRROBO (S/CIERRE) - 1PE	LLANTAS ALE 6.5JX16" CHESTER - U98
ADAS FRENADA DE EMERGENCIA ASISTIDA - 6K2	FRENOS DISCOS DE FRENO TR 272X10MM - 2EJ
FRENOS DISCOS DE FRENO DL 288X25 MM - 1ZJ	FRENOS ESTACIONAMIENTO C/AUTO HOLD - UH2
FRENOS INDICADOR DESGASTE PASTILLAS - 9U1	DIRECCION CONTROL DE ESTABILIDAD C/SENSOR PRESION SERVOFRENO - 1AT
DIRECCION DIRECCION ASISTIDA VARIABLE - 1N3	INTERVALOS SERVICIO INSPECCION LONGLIFE - QI6
TURBO-DIESEL 1968CC 85KW (116) - DTRD	GENERAL MOTOR TURBODIESEL 4 CIL 2,05L/85KW (TDI) CR - DE4
CLIMATIZACIÓN S/CALEFACCION ADICIONAL - 7E0	CLIMATIZACIÓN S/CALEFACTOR ESTACIONAMIENTO - 9M0
CLIMATIZACIÓN AIRE ACONDICIONADO - KH6	AUDIO/MULTIMEDIA CONNECT CON CABLE E INALAMBRICO - 9WJ
AUDIO/MULTIMEDIA PREINSTALACION NAVEGADOR C/PAQUETE MEDIA E INTERNET - 7UJ	ASIENTOS DL IZ REGULABLE ALTURA - 3L1
ASIENTOS TR ABATIBLE RESPALDO PARTIDO - 3NZ	ASIENTOS S/CALEFACCION - 4A0
ASIENTOS DELANTEROS S/ABATIMIENTO - 3H0	ASIENTOS S/REGULACION LUMBAR - 7P0
ASIENTOS CINTURON TR IZ/DR AUTOMATICO 3 PUNTOS CON ETIQUETA ECE Y PRETENSOR - 3ZU	ASIENTOS REPOSABRAZOS DL CENTRAL - 6E3
ASIENTOS DELANTEROS NORMALES - Q1A	TAPICERIA/LINEA INT TAPICERIA TELA - N4C
TAPICERIA/LINEA INT ASIENTOS NEGRO TITANIO - EL	VOLANTE Y MANDOS VOLANTE CON CONTRAPESO 36 HZ - 1Q2
TAPICERIA/LINEA INT REVESTIMIENTO TECHO MOLDEADO - 6NA	VOLANTE Y MANDOS POMO PALANCA CUERO - 6Q2
TAPICERIA/LINEA INT GUARNECIDOS DE PUERTA Y LATERALES - 3LD	VOLANTE Y MANDOS VOLANTE CUERO MULTIFUNCION - 2ZH
INSTRUMENTACION PUERTAS C/CENTRALIZADO RADIOFRECUENCIA 433,92-434,42 MHZ - 5D1	INSTRUMENTACION PUERTAS C/CENTRALIZADO C/TELEMANDO S/CIERRE SEGURIDAD - 4I2
INSTRUMENTACION PUERTAS ELEVACION ELECTRICOS C/INTERRUPTOR CONFORT - 4R4	INSTRUMENTACION PUERTAS APERTURA EXT PORTON TR - 4E0
SEGURIDAD AIRBAG COND/ACOM C/DESACTIVACION - 4UF	SEGURIDAD SISTEMA "PRE-SAFE" BASICO+DL - 7W2
SEGURIDAD ANCLAJE ASIENTO INFANTIL ISOFIX - 3B4	SEGURIDAD RETROVISOR INTERIOR ANTIDESLUMBRANTE AUTOMATICO - 4L6
SEGURIDAD AIRBAG COND/ACOMP/LAT/CORTINA - 4X3	AUDIO/MULTIMEDIA PREINSTALACION TELEFONO - 9ZX
AUDIO/MULTIMEDIA RECEPCION DIGITAL RADIO - QV3	AUDIO/MULTIMEDIA CODIGO RADIO REGION "ECE" - ER1
AUDIO/MULTIMEDIA SERVICIO ONLINE CON UD CONTROL (C/CODIFICACION) - EL5	AUDIO/MULTIMEDIA PANTALLA MULTIFUNCION/ORDENADOR DE ABORDO "MEDIUM" - 9S5
ADAS ASISTENTE MANTENIMIENTO CARRIL - 7Y4	AUDIO/MULTIMEDIA S/SISTEMA MANDO POR VOZ - QH0

## Reportaje Fotográfico

<b>Nº Valoración</b>	CMA_621929	<b>Marca - Modelo</b>	VOLKSWAGEN T-ROC (A1) 5P (17-25)		
<b>Fecha Alta</b>	21/05/2026 13:51:36	<b>CUM</b>	VW05302	<b>Origen</b>	VinQuery
<b>F.Cálculo/Modif.</b>	21/05/2026 14:03:58	<b>Matrícula</b>	6139-LXF		
<b>Código Usuario</b>	CLAIMS MANAGEMENT ADMINISTRATOR, S.L. - USUCAMPA - GTESTIMATE	<b>VIN</b>	WVGZZZA1ZNV054503		

AUDIO/MULTIMEDIA SISTEMA SONIDO 6 ALTAVOCES - 8RL	AUDIO/MULTIMEDIA CONEXION USB + TOMA CARGA - U9C
ADAS S/CAMARAS VISION - KA0	INSTRUMENTACION CONSOLA SISTEMA CONTROL PRESION NEUMATICOS - 7K1
ADAS S/SISTEMA RECONOCIMIENTO SEÑALES TRAFICO - QR8	AUDIO/MULTIMEDIA AUTORRADIO "GAMMA" C/PANEL EXTRAIBLE - 8AR
INSTRUMENTACION CONSOLA KIT "NO FUMADORES" - 9JA	AUDIO/MULTIMEDIA SIST LLAMADA EMERGENCIA VOZ - NZ4
INSTRUMENTACION CONSOLA CUADRO INSTR CUENTA KM - U5A	ACCESORIOS ALFOMBRILLAS DL Y TR - 0TD
ACCESORIOS ACABADO INT - 5MA	ACCESORIOS PARASOLES C/ESPEJO,ROTULO AIRBAG ACOMPAÑANTE/PILAR B - 5XS
ACCESORIOS S/PISO TRASERO DE CARGA - 3GA	ACCESORIOS TIPO PISO TR (VERSION 7) - 4P6
ACCESORIOS ANTENA FM, DIVERSITY - 8ZQ	ACCESORIOS S/SENSOR NIVEL AGUA LIMPIAPARABRISAS - 8W0
ACCESORIOS TRIANGULOS DE EMERGENCIA - 1T2	ACCESORIOS INMOVILIZADOR ELECTRONICO - 7AA
ACCESORIOS S/ALUMBRADO ADICIONAL HABITACULO - QQ0	VOLANTE Y MANDOS PEDALES ESTANDAR - VF0
ACCESORIOS LECTOR DE MAPAS - 8S1	TECHO S/BARRAS PORTAEQUIPAJES - 3S0
TECHO SIN HUECO EN EL TECHO - 3FA	RETROVISORES EXT DR CONVEXO - 5RQ
RETROVISORES EXT IZ ESFERICO - 5SL	RETROVISORES EXT CON AJUSTE ELECTRICO/TERMICO POR SEPARADO - 6XN
LUCES FAROS ANTINEBLA CON FUNCION GIRO - 8WH	LUCES S/ASISTENTE LUZ EN CARRETERA - 8G0
LUCES PILOTO TR C/LEDS (ECE) - 8SK	LUCES LUZ DIURNA C/ENCENDIDO AUT LUCES C/RETARDO APAGADO LUCES - 8K3
LUCES FAROS DOBLE PARABOLA - 8ID	LUCES S/LAVAFAROS - 8X0
LUCES PILOTO TR C/LUZ ANTINEBLA - 8TB	LUCES REGULACION ELECTRICA ALTURA FAROS - 8Q1
ADAS PROTECCION PEATONES AMPLIADA Y ANTICIPATORIA - VL3	GENERALES SIN EMBELLECEDORES EXTERIORES E INTERIORES CROMADOS - QJ0
GENERALES BATALLA - 0B2	GENERALES PARAGOLPES ESTANDAR - 2JB
GENERALES VEHICULO S/MEDIDAS ESPECIALES - GP0	GENERALES INSCRIPCION VERSION ESTANDAR - 0NB
GENERALES S/MEDIDAS DE SEGURIDAD AUMENTADOS EN LA CARROCERIA - 5C0	EMBELLECEDORES EMBELLECEDORES BRILLANTES - 4ZB
EMBELLECEDORES S/MOLDURA ENTRADA PUERTA - 7M5	CRISTALES SENSOR LLUVIA C/SENSOR LUZ - 8N6
CRISTALES S/EYECTORES LIMPIAPARABRISAS TERMICOS - 9T0	CRISTALES LUNAS LAT Y TR ATERMICAS - 4KC
CRISTALES PARABRISAS (CRISTAL SEGURIDAD) - 4GF	ACCESORIOS BOCINA - 8Y0
ADAS SIN SISTEMA APARCAMIENTO ASISTIDO - 7X0	ACCESORIOS S/PROTECTOR INF MOTOR REFORZADO - 1SA
ACCESORIOS HERRAMIENTAS - 1S3	ACCESORIOS S/ENGANCHE REMOLQUE - 1D0
GENERAL DIFERENCIACION TIPO VEHICULO - 0MU	FECHA FABRICACIÓN 07/11/2021

### Automático

INTERVALOS SERVICIO INSPECCION KILOMETROS

## Reportaje Fotográfico

<b>Nº Valoración</b>	CMA_621929	<b>Marca - Modelo</b>	VOLKSWAGEN T-ROC (A1) 5P (17-25)		
<b>Fecha Alta</b>	21/05/2026 13:51:36	<b>CUM</b>	VW05302	<b>Origen</b>	VinQuery
<b>F.Cálculo/Modif.</b>	21/05/2026 14:03:58	<b>Matrícula</b>	6139-LXF		
<b>Código Usuario</b>	CLAIMS MANAGEMENT ADMINISTRATOR, S.L. - USUCAMPA - GTESTIMATE	<b>VIN</b>	WVGZZZA1ZNV054503		



IMGP7361.JPG



IMGP7352.JPG



IMGP7358.JPG



IMGP7360.JPG

## Reportaje Fotográfico

<b>Nº Valoración</b>	CMA_621929	<b>Marca - Modelo</b>	VOLKSWAGEN T-ROC (A1) 5P (17-25)		
<b>Fecha Alta</b>	21/05/2026 13:51:36	<b>CUM</b>	VW05302	<b>Origen</b>	VinQuery
<b>F.Cálculo/Modif.</b>	21/05/2026 14:03:58	<b>Matrícula</b>	6139-LXF		
<b>Código Usuario</b>	CLAIMS MANAGEMENT ADMINISTRATOR, S.L. - USUCAMPA - GTESTIMATE	<b>VIN</b>	WVGZZZA1ZNV054503		



IMGP7362.JPG



IMGP7364.JPG



IMGP7366.JPG



IMGP7369.JPG

## Reportaje Fotográfico

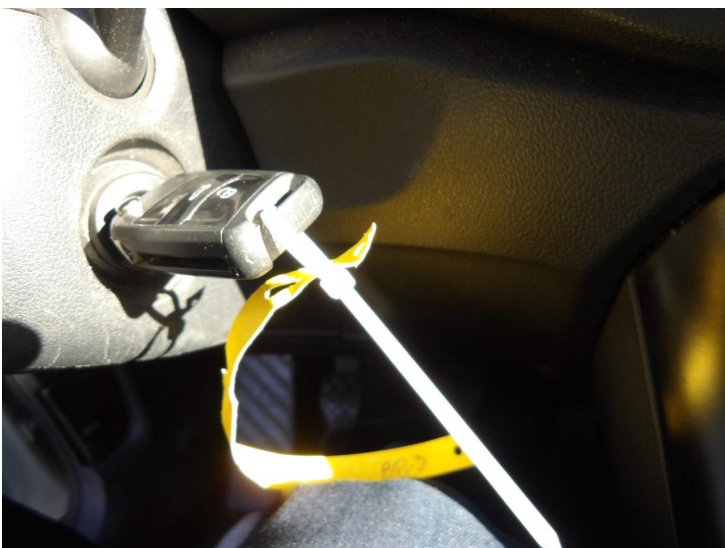
<b>Nº Valoración</b>	CMA_621929	<b>Marca - Modelo</b>	VOLKSWAGEN T-ROC (A1) 5P (17-25)		
<b>Fecha Alta</b>	21/05/2026 13:51:36	<b>CUM</b>	VW05302	<b>Origen</b>	VinQuery
<b>F.Cálculo/Modif.</b>	21/05/2026 14:03:58	<b>Matrícula</b>	6139-LXF		
<b>Código Usuario</b>	CLAIMS MANAGEMENT ADMINISTRATOR, S.L. - USUCAMPA - GTESTIMATE	<b>VIN</b>	WVGZZZA1ZNV054503		



IMGP7371.JPG



IMGP7375.JPG



IMGP7378.JPG



IMGP7359.JPG

## Reportaje Fotográfico

<b>Nº Valoración</b>	CMA_621929	<b>Marca - Modelo</b>	VOLKSWAGEN T-ROC (A1) 5P (17-25)		
<b>Fecha Alta</b>	21/05/2026 13:51:36	<b>CUM</b>	VW05302	<b>Origen</b>	VinQuery
<b>F.Cálculo/Modif.</b>	21/05/2026 14:03:58	<b>Matrícula</b>	6139-LXF		
<b>Código Usuario</b>	CLAIMS MANAGEMENT ADMINISTRATOR, S.L. - USUCAMPA - GTESTIMATE	<b>VIN</b>	WVGZZA1ZNV054503		



IMGP7363.JPG



IMGP7365.JPG



IMGP7368.JPG



IMGP7370.JPG

## Reportaje Fotográfico

<b>Nº Valoración</b>	CMA_621929	<b>Marca - Modelo</b>	VOLKSWAGEN T-ROC (A1) 5P (17-25)		
<b>Fecha Alta</b>	21/05/2026 13:51:36	<b>CUM</b>	VW05302	<b>Origen</b>	VinQuery
<b>F.Cálculo/Modif.</b>	21/05/2026 14:03:58	<b>Matrícula</b>	6139-LXF		
<b>Código Usuario</b>	CLAIMS MANAGEMENT ADMINISTRATOR, S.L. - USUCAMPA - GTESTIMATE	<b>VIN</b>	WVGZZZA1ZNV054503		



IMGP7372.JPG



IMGP7373.JPG



IMGP7374.JPG



IMGP7350.JPG

## Reportaje Fotográfico

Nº Valoración	CMA_621929	Marca - Modelo	VOLKSWAGEN T-ROC (A1) 5P (17-25)		
Fecha Alta	21/05/2026 13:51:36	CUM	VW05302	Origen	VinQuery
F.Cálculo/Modif.	21/05/2026 14:03:58	Matrícula	6139-LXF		
Código Usuario	CLAIMS MANAGEMENT ADMINISTRATOR, S.L. - USUCAMPA - GTESTIMATE	VIN	WVGZZZA1ZNV054503		



IMGP7351.JPG



IMGP7357.JPG



IMGP7367.JPG



IMGP7353.JPG

## Reportaje Fotográfico

<b>Nº Valoración</b>	CMA_621929	<b>Marca - Modelo</b>	VOLKSWAGEN T-ROC (A1) 5P (17-25)		
<b>Fecha Alta</b>	21/05/2026 13:51:36	<b>CUM</b>	VW05302	<b>Origen</b>	VinQuery
<b>F.Cálculo/Modif.</b>	21/05/2026 14:03:58	<b>Matrícula</b>	6139-LXF		
<b>Código Usuario</b>	CLAIMS MANAGEMENT ADMINISTRATOR, S.L. - USUCAMPA - GTESTIMATE	<b>VIN</b>	WVGZZZA1ZNV054503		



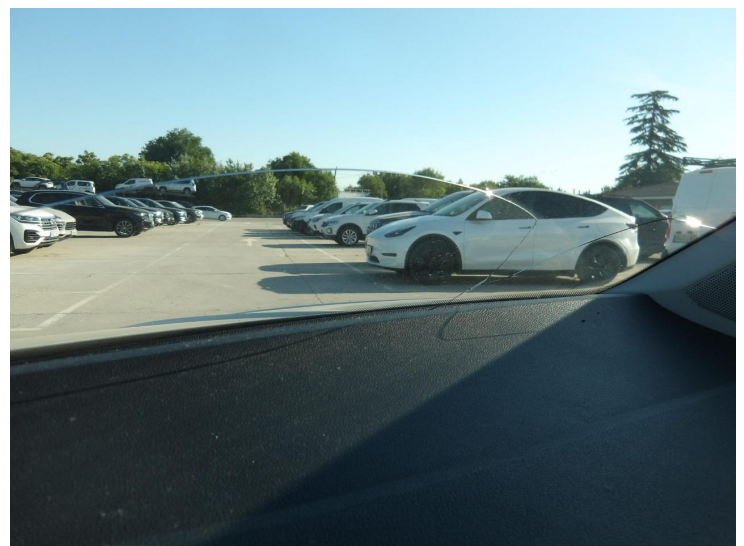
IMGP7354.JPG



IMGP7355.JPG



IMGP7356.JPG



IMGP7377.JPG

### Reportaje Fotográfico

Nº Valoración	CMA_621929	Marca - Modelo	VOLKSWAGEN T-ROC (A1) 5P (17-25)		
Fecha Alta	21/05/2026 13:51:36	CUM	VW05302	Origen	VinQuery
F.Cálculo/Modif.	21/05/2026 14:03:58	Matrícula	6139-LXF		
Código Usuario	CLAIMS MANAGEMENT ADMINISTRATOR, S.L. - USUCAMPA - GTESTIMATE	VIN	WVGZZZA1ZNV054503		



IMGP7349.JPG



IMGP7376.JPG



IMGP7379.JPG



IMGP7380.JPG

## Reportaje Fotográfico

<b>Nº Valoración</b>	CMA_621929	<b>Marca - Modelo</b>	VOLKSWAGEN T-ROC (A1) 5P (17-25)		
<b>Fecha Alta</b>	21/05/2026 13:51:36	<b>CUM</b>	VW05302	<b>Origen</b>	VinQuery
<b>F.Cálculo/Modif.</b>	21/05/2026 14:03:58	<b>Matrícula</b>	6139-LXF		
<b>Código Usuario</b>	CLAIMS MANAGEMENT ADMINISTRATOR, S.L. - USUCAMPA - GTESTIMATE	<b>VIN</b>	WVGZZZA1ZNV054503		



WhatsApp Image 2026-05-21 at 11.07.05.jpeg