



Zustandsbericht

Protokollnummer: 45871667
Auftrags-Nr / Referenz: 77010796
Besichtigungsdatum: 27.05.2026

Angaben zum Fahrzeug

Hersteller / Modell	BMW i4 eDrive40 Gran Coupe		
Kennzeichen	MG-SC 179E	Fahrgestellnummer	WBY71AW060FR91631
Erstzulassung	26.10.2023	Laufleistung (abgelesen)	31.076 km
HSN/TSN	0005 / DGZ 00033	Kraftstoffart / Zylinder	Elektro / 0
Fahrzeugart	PKW Limousine	Antriebsart	Heckantrieb
Schadstoffklasse	2017/1151;WLTP;reine Elektr...	Getriebe / Anzahl Gänge	Direktantrieb
Farbe	Schwarz Uni	Besichtigungszustand	ausreichend
Leistung / Hubraum	105 kW / 0 ccm	Nächste HU	10/2026
Wartungsheft / Nachweis	digitaler Nachweis / vollständig	Restlauf bis Service	16 Monat(e)
Letzte Wartung	10/2025 bei 22.191 km	Polsterart	Stoff/Leder Kombination
Vorschaden	Keine Feststellbar	Polsterfarbe	Schwarz
Nachlackierung	Keine Feststellbar	zul. Gesamtgewicht	2.605 kg
Dokumente	ZB I vorhanden (Kopie)	Anzahl Halter	1
Schlüssel soll/ist	2/2	Anzahl Sitze / Türen	5 / 5
Vertragsnummer	77010796	Re-Import	Nein

Zustandsbericht

Hauptbereifung

Achse	Reifengröße	Reifentyp	Hersteller	Profiltiefe	Verkehrstauglichkeit
1	225/55 R17 101V	Winterreifen auf Leichtmetall	Dunlop	8mm / 8mm	i.O.
2	225/55 R17 101V	Winterreifen auf Leichtmetall	Dunlop	6mm / 6mm	i.O.

Zusatzbereifung

Achse	Reifengröße	Reifentyp	Hersteller	Profiltiefe	Verkehrstauglichkeit
1	225/55 R17 101Y	Sommerreifen auf Leichtmetall	Continental	5mm / 5mm	i.O.
2	225/55 R17 101Y	Sommerreifen auf Leichtmetall	Continental	5mm / 4mm	i.O.

Legende: Profiltiefenangabe für Reifen links an erster Stelle, für Reifen rechts an zweiter Stelle der Achse

Ausstattung

Serienausstattung

Bezeichnung
Ablagemöglichkeiten - Türtaschen vorn - Ablagefach in Seitenverkleidung hinten - Ablageschale sowie -fach mit Deckel in der Mittelkonsole - Getränkehalter in der Mittelkonsole vorn und in der Mittelarmlehne hinten
AC-/DC-Laden - Für ein besonders schnelles Aufladen an AC-Ladestationen ist serienmäßig fahrzeugseitig ein Ladegerät mit einer maximalen Ladeleistung von bis zu 11 kW verbaut. - An DC-Ladestationen kann mit bis zu 150 kW geladen werden.
Active Guard Plus - Speed Limit Info inkl. Überholverbotsanzeige - manueller Speed Limit Assist - Spurverlassenswarnung mit Fahrbahnrückführung: erkennt Spurmarkierungen ab ca. 70 km/h und warnt per Lenkrad-Vibration vor ungewolltem Verlassen der Fahrspur - Frontkollisionswarnung mit Bremsengriff umfasst die Auffahr- und Personenwarnung mit City -Bremsfunktion
Airbag für Fahrer und Beifahrer

TÜV SÜD Auto Partner GmbH
Gutenbergstraße 13
70771 Leinfelden-Echterdingen

Besichtigungsort
Holman Compound Linz
Asbacher Str/ Sterner Huette
53545 Linz am Rhein

Empfänger
Backoffice
Santander Consumer Leasing GmbH
Santander-Platz 1
41061 Mönchengladbach



Bezeichnung
Airbag: Beifahrerairbag-Deaktivierung - Deaktivierung über Schlüsselschalter auf Beifahrerseite, Kontrollleuchte im Funktionszentrum Dach
Airbag: Kopfairbags vorne und hinten
Airbag: Seitenairbag für Fahrer- und Beifahrer
Akustischer Fußgängerschutz
Anti-Blockier-System (ABS)
Aufmerksamkeitsassistent - analysiert das Fahrverhalten des Fahrers (Lenkung) - berücksichtigt Uhrzeit und Fahrzeit - Funktion ab 70km/h aufwärts - nicht abschaltbar - System erkennt zunehmende Unaufmerksamkeit und Ermüdung des Fahrers - Vorschlag im Control Display, jetzt eine Pause zu machen
Außenspiegel elektrisch einstellbar und beheizbar - integrierte Zusatzblinkleuchte - Spiegelglas Fahrerseite asphärisch - Spiegelglas Beifahrerseite konvex Außenspiegelgehäuse: - integrierter Blinkleuchte - in Wagenfarbe - unteres Segment schwarz matt - Spiegeldreieck in schwarz matt
Batterie-Wärmemanagement für optimiertes DC-Laden
BMW Flexible Fast Charger mobiles Heimladegerät für Haushaltssteckdosen, optionaler Adapter für Industriesteckdosen erhältlich (BMW Zubehör)
BMW ID Personalisierung von Funktionen und Einstellungen
Bremsleuchte, dritte
Durchladesystem - Fondsitzelehne Teilung: 40:20:40 - alle drei Kopfstützen klappbar - Hinweise (alle Angaben in Fahrtrichtung gesehen): - rechtes 40% Sitzsegment einzeln klappbar - mittleres 20% Sitzsegment einzeln klappbar - linkes 40% Sitzsegment und mittleres 20% -Segment nur gemeinsam klappbar
Dynamische Stabilitäts Control (DSC) mit erweiterten Umfängen - Dynamische Stabilitätskontrolle (DSC) - Cornering Brake Control (CBC) - Automatic Stability Control (ASC) - Dynamic Brake Control (DBC) - Electronic Differential Lock Control (EDLC) - Anhänger -Stabilisierungs-Logik - Dynamische Traktions Control (DTC) - Trockenbremsen - Fading -Unterstützung - Anfahrassistent
Fahrerlebnisschalter Fahrmodi COMFORT, ECO PRO, SPORT
Fensterheber, elektrisch - Taster zur Bedienung jeweils in Türverkleidung, Piktogramm beleuchtet, Mautfunktion - Fahrerseite für alle Fensterscheiben - Einklemmschutz - Komforteinstieg: für einen erhöhten Komfort beim Einstieg; automatisches Absenken der Scheibe beim Öffnen der Tür (zweimalige Betätigung des Entriegelungsknopfes der Fernbedienung)
Fußmatten in Velours vorn und hinten, abgestimmt auf alle serienmäßigen Teppichfarben
Geschwindigkeitsregelung mit Bremsfunktion - Geschwindigkeitsregelung ab ca. 30 km/h - Bergabfahrten mit Bremsengriff - Bedienung über Multifunktionslenkrad - Anzeige der Wunschgeschwindigkeit und des Betriebsmodus in der Instrumentenkombination - Fahrer kann Funktion jederzeit übersteuern
Getriebe: 1-Gang-Automatic-Getriebe
Getränkhalter - in Mittelkonsole vorn 2 Cupholdereinsätze mit Klemmelementen, Einlegematte, schwarz - in Mittelarmlehne hinten 2 Cupholder
Heckklappenbetätigung, automatisch Fernöffnen mit Schlüssel, Schließen über Heckklappentaster und Fernbedienung.
Heckleuchten in LED-Technik - zweiteilige LED-Heckleuchten in L-Form mit Rauchglas Komponenten - Heckleuchte mit Schlusslicht, Bremslicht, Fahrtrichtungsanzeiger (LED -Technologie) und Nebelschlussleuchte - Hochgesetzte Bremsleuchte (HBL)
Heckscheibenheizung
Hochvoltbatterie - mit speziell entwickelten Lithium-Ionen-Speicherezellen versorgt den E-Motor mit Energie
Innenbeleuchtung beinhaltet: - Innen- und Leselicht - Make-Up-Spiegel-Leuchten - Beleuchtung Armauflage Ablagefach - Handschuhfachbeleuchtung - Fußraumleuchten - Türausstiegsleuchte - Gepäckraumbeleuchtung
Innenspiegel, automatisch abblendend - Innenspiegel, elektrochrom beschichtet - Abblendsteuerung mittels eingebauter Sensorik, die das von hinten einfallende Licht misst und bei berechneter Blendung den Innenspiegel entsprechend abblendet
Instrumententafel in Sensatec Instrumententafel Oberteil in Sensatec Schwarz mit grauer Doppelnaht
Interieurleisten schwarz hochglänzend Akzentleiste in Perlglanz Chrom
Klimaautomatik mit 3-Zonen-Regelung mit erweiterten Umfängen - Soll-Temperaturregelung vorne getrennt einstellbar - Regulierung Luftverteilung und Luftmenge vorne gemeinsam - Temperaturregelung für Fondpassagiere gemeinsam - Automatikprogramm mit 5

TÜV SÜD Auto Partner GmbH
Gutenbergstraße 13
70771 Leinfelden-Echterdingen

Besichtigungsort
Holman Compound Linz
Asbacher Str/ Sterner Huette
53545 Linz am Rhein

Empfänger
Backoffice
Santander Consumer Leasing GmbH
Santander-Platz 1
41061 Mönchengladbach



Bezeichnung
Intensitätsstufen und Einstellung der Temperaturschichtung vorne getrennt - SYNC-Funk. - Aut. Umluft-Control - Max. Kühlen - Beschlag- und Solarsensor - Aktivkohlefilter für Frisch- und Umluft - Standlüftung mit Timer und Direktbe. - Aut.programm für Fond - Dig. Display Mittelkonsole hinten
Kopfstützen (2)
Lackierung: Schwarz
Ladekabel Professional (Mode 3) für öffentliches Laden (bis zu 22 kW)
Ladekabel: Flexible Fast Charger (Mode 2)
Ladeklappe - Zugang Strombelastungsdose - LED zur Rückmeldung der Ladezustände
LED-Scheinwerfer - Ablend- und Fernlicht in Bi-LED-Technologie - Tagfahrlicht in LED -Technologie - Fahrtrichtungsanzeiger seitlich in LED-Technologie - Leuchtweitenregulierung automatisch
Lenkrad: Multifunktion für Lenkrad - Bedienelemente integriert in horizontalen Lenkradspeichen - linkes Bedienfeld: Fahrfunktionen - rechtes Bedienfeld: Audio und Kommunikation
Lenkrad: Sport-Lederlenkrad - 3-Speichendesign - Durchmesser 369 mm - Lenkradkranz in Leder, schwarz mit schwarzer Naht - ausgeformte Daumenauflagen - Dekorblende in Galvanik
Lenksäulenverstellung stufenlos in Höhe und Länge
M Hochglanz Shadow Line Ausführung in Schwarz hochglänzend: - Blende Spiegeldreieck - Spiegelschwert - Spiegelfuß - Spiegelbrille - Fensterschachtelabdeckung - Fensterumrandung
Navigationsystem: BMW Live Cockpit Plus - mit 12,3" volldigit. Instrumentendisp. u. 14,9" Control Displ. mit Touchbedien. - Navigationsfunk. - iDrive Touch Controller - BMW Intelligent Personal Assist. (natürl. Sprachbedienung per Kommando "Hey BMW") - Fahrerprofil ermöglicht es persönliche Einstellungen - 2 USB-Anschl. , Bluetooth/WiFi Schnittst. - Tuner mit Diversity-Empfang und RDS - 4G LTE Connectivity: festverbaute SIM-Karte mit 4G Netz - Remote Software Upgrade - Intel. Notruf inkl. TeleServices und BMW Unfallhilfe
Paket: Ablagenpaket Innenraum: - Fahrer- und Beifahrersitz mit Netztasche an der Lehnenrückseite - USB-C Anschluss für Ladefunktion in der Mittelkonsole hinten Gepäckraum: - Taschenhaken - Steckdose 12 Volt
Paket: Connected Package Professional BMW Maps mit Connected Navigation und Connected Parking, Connected Music, Smartphone Integration inkl. Apple CarPlay und Android Auto und In-Car Experiences
Paket: Innen- und Außenspiegelpaket Innen- und Außenspiegel Fahrerseite, mittels eingebauter Sensorik automatisch abblendend: - Außenspiegel Fahrerseite, elektrochrom - Außenspiegel Beifahrerseite, ohne automatische Abblendfunktion - Anklappfunktion Außenspiegel, elektrisch - Bordsteinautomatik Außenspiegel auf Beifahrerseite - Bedienelemente beleuchtet
Park Distance Control (PDC), vorn und hinten Erleichtert das Ein- und Ausparken durch akustische und optische Abstandswarnung vor Hindernissen im Front- und Heckbereich.Die Anzeige erfolgt durch farbige Markierungen in der schematischen Darstellung des Fahrzeugs auf dem zentralen Display.Bei Abständen< 25 cm ertönt ein Dauerton.Durch Auto PDC aktiviert sich die Funktion selbstständig ab einer Geschwindigkeit von<4km/h.Dies erfolgt beim Vorwärts -Anfahren ab einem Abstand von0,6m zum vorausfahrenden Fahrzeug bzw.beim Rückwärts -Fahren ab 1,5m
Parkbremse elektromechanisch inkl. Auto Hold Funktion automatisches Lösen der Parkbremse beim Anfahren
Parking Assistant inkl. Rückfahrkamera Kamera- und ultraschallbasiertes Assistenzsystem - Parkassistent - Active Park Distance Control (PDC) - Rückfahrassistent - Einparkhilfe Seite - Rückfahrkamera
Polster: Stoff-/Sensatec Kombination
Radiozubehör: DAB-Tuner - inklusive DAB+ - Ermöglicht digitalen Radioempfang und bietet neben CD-ähnlicher Klangqualität, ein breites Angebot an Spartenkanälen in Abhängigkeit vom Sendernetz - Zusatzinformationen wie Titel und Interpret werden in Form von Radiotext übermittelt
Radiozubehör: Freisprecheinrichtung mit USB-Schnittstelle drahtlose Verbindung Telefonie/Audio-Streaming für geeignete Bluetooth-Handys mit dem Fahrzeug, inklusive Freisprecheinrichtung. Ermöglicht über die USB-Schnittstelle den Anschluss eines MP3 -Players, Apple iPods/ iPhones oder Speichersticks zum Abspielen der Audiodateien über das Audiosystem des Fahrzeugs
Radiozubehör: Lautsprechersystem Stereo Stereo-Lautsprechersystem mit 6 Lautsprechern: - 2 Mitteltöner in den vorderen Türverkleidungen - 2 Zentralbässe unter den Vordersitzen - 2 Mitteltöner in den hinteren Türverkleidung
Regensensor - automatische Aktivierung/Intervallsteuerung der Scheibenwischer
Räderzubehör: Radschraubensicherung - inkl. Radschraubenadapter



Bezeichnung
Räderzubehör: Reifendruck-Kontrolle - elektronische Reifenfülldrucküberwachung für jeden Reifen - Reifendruckwarnung mit Text und Bild in Instrumentenkombination - Motor -/Ausstattungsabhängig: Anzeige der Reifentemperatur
Servotronic - optimal jeder Geschwindigkeit angepasste Servounterstützung (z.B. minimaler Kraftaufwand beim Einparken)
Sitze: Fondsitze - 3 Sitzplätze - 3 Kopfstützen, höhenverstellbar - 3 Dreipunkt -Sicherheitsgurte - 2 ISO-Fix-Befestigungen
Sitze: Sportsitze für Fahrer und Beifahrer - Sportsitz-Geometrie - manuelle Einstellung für Sitzhöhe, Sitzlängsrichtung, Sitztiefe, Lehnenneigung, Kopfstützenhöhe und Kopfstützentiefe
Speed Limiter - Geschwindigkeitsbegrenzer, mit dem die Maximalgeschwindigkeit individuell eingestellt werden kann. - Anzeige im Control Display und in der Instrumentenkombination. - Kann im Bedarfsfall übersteuert werden.
Start-/Stop-Knopf Schlüsselloser Motorstart
Steckdose (12 V) - Mittelkonsole, vorn - Blindstopfen
Verzurrösen im Gepäckraum
Vorbereitung Fahrerassistenz II
Warndreieck mit Erste-Hilfe-Set
Wegfahrsperrung elektronisch
Widescreen Display Anzeigeverbund bestehend aus einem volldigitalen Instrumentendisplay mit 12,3" und einem hochauflösendem Control Display mit 14,9"
Wärme-/Sonnenschutzverglasung aus Einscheibensicherheitsglas rundum grün eingefärbt, Frontscheibe aus Verbundsicherheitsglas. Reduzierte Aufheizung des Fahrzeuginnenraums durch Reduktion von Wärme- und Lichteinstrahlung
Zentralverriegelung mit Fernbedienung inklusive 2 Fahrzeugschlüssel mit integrierter Fernbedienung: - Zentralverriegelung für alle Türen, Tank- und Heckklappe - automatisches Verriegeln nach Anfahren - durch dauerhaftes Drücken der zu-Taste Schließen der Fenster und des optional erhältlichen Glasdaches und Anklappen der Außenspiegel möglich - Komfortöffnung und -schließung des Panorama-Glasdaches über Fahrzeugschlüssel

Sonderausstattung

Bezeichnung
Aktive Geschwindigkeitsregelung mit Stop&Go-Funktion kamera- und radarbasiertes Fahrerassistenzsystem - Aktive Geschwindigkeitsregelung im Bereich 30 km/h bis 160 km/h mit Abstandsregelung, geschwindigkeitsabhängiger Abstand zum vorausfahrenden Fahrzeug in 4 Stufen wählbar - Frontkollisionswarnung mit Bremsengriff bestehend aus Auffahrwarnung mit Bremsfunktion, Personenwarnung mit City-Bremsfunktion und adaptivem Bremsassistenten - Stop&Go-Funktion - Speed Limit Info inkl. Überholverbotsanzeige - manueller Speed Limit Assist
Fernlichtassistent Automatisches Ein- und Ausschalten des Fernlichts
Räder: 17" Aerodynamikräder 852 Bicolor - 7,5 J x 17 mit Bereifung 225/55 R17 - Alugussrad - Midnight grey, glanzgedreht
Sitze: Sitzheizung für Fahrer und Beifahrer - Sitzheizung in der Lehne, im Sitzteil und in der Sitztiefenverstellung - Wärme kann 3-stufig geregelt werden

Wertmindernde Faktoren

Nr.	Bauteilgruppe	Beschreibung
1	Rad/Reifen	Leichtmetallfelge vorn links - Kratzer
2	Rad/Reifen	Reifen vorn links - beschädigt
3	Seitenwand links	Seitenwand - Delle(n) - Smart Repair
4	Stoßfänger hinten	Stoßfänger hinten - Kratzer - Smart Repair
5	Schweller links	Verkleidung - verkratzt / verschürft - erneuern
6	Tür hinten links	Tür - Kratzer - lackieren
7	Tür vorn links	Tür - Kratzer - lackieren
8	Seitenwand rechts	Seitenwand - Kratzer - lackieren
9	Stoßfänger vorn	Stoßfänger vorn (inkl. Spoiler) - beschädigt - erneuern



Gebrauchsspuren

Nr.	Bauteilgruppe	Beschreibung
1	Karosserie	B-Säule links - Kratzer
2	Seitenwand rechts	Einstieg - Kratzer

Festgestellte Nachlackierungen

Nr.	Ort	Wertminderung
Keine feststellbar		

Der Verschleißzustand sowie evtl. Schäden an der Bereifung sind wertmäßig berücksichtigt.

Bemerkungen

- Winterradsatz gehört nicht zum Ausstattungsumfang

Hinweise zum Gutachten

Angaben zum Auftrag und zum Begutachtungsumfang:

Es wurde der Auftrag erteilt, eine Fahrzeugbewertung über das beschriebene Fahrzeug zu erstellen.

Fahrzeug-Identifizierung:

- Die Fahrzeug-Identifizierungsnummer (FIN) wurde am Fahrzeug abgelesen und die Übereinstimmung im Verlauf der Besichtigung durch den Unterzeichner mit den vorgelegten Unterlagen festgestellt.

Besichtigungsbedingungen:

- Die Besichtigungsbedingungen waren zur Beurteilung des Fahrzeuges ausreichend.
- Zur Untersuchung des Fahrzeuges standen keine Hubmittel bzw. Grube zur Verfügung. Aus diesem Grund war die Besichtigung der Fahrzeugunterseite nur begrenzt möglich.

Probefahrt / Probelauf von Motor und Aggregaten:

- Es wurde eine kurze Bewegungs- und Rangierfahrt auf dem Betriebsgelände durchgeführt.
- Ein Probelauf des Motors wurde durchgeführt.

Vorschäden:

- Am Fahrzeug konnten augenscheinlich keine reparierten Vorschäden festgestellt werden.

Weitere Hinweise und Feststellungen:

- Die getroffene Feststellung beinhalten weder eine Fahrzeugabnahme im Sinne der StVZO, noch im Sinne des Gewährleistungsrechtes.
- Werden Schäden oder Mängel welche erst im Rahmen von Zerlege-/ Diagnosearbeiten oder durch erweiterte Kenntnisse festgestellt, sowie durch verschwiegene Mängel oder arglistige Täuschung hervorgerufen, wird um sofortige Benachrichtigung des Sachverständigen gebeten.
Eine Nachbesichtigung des Fahrzeuges zur Feststellung des Umfanges der Reparaturweiterung und damit verbundenen Kostenausweitung wird in diesem Fall durch den Sachverständigen umgehend durchgeführt. Die für die Schadenerweiterung ursächlichen Altteile sind bis zur Nachbesichtigung durch den Sachverständigen aufzubewahren.

TÜV SÜD Auto Partner GmbH
Gutenbergstraße 13
70771 Leinfelden-Echterdingen

Besichtigungsort
Holman Compound Linz
Asbacher Str/ Sterner Huette
53545 Linz am Rhein

Empfänger
Backoffice
Santander Consumer Leasing GmbH
Santander-Platz 1
41061 Mönchengladbach



Übersichtsfotos



Abbildung 1: Schräg vorne



Abbildung 2: Schräg vorne

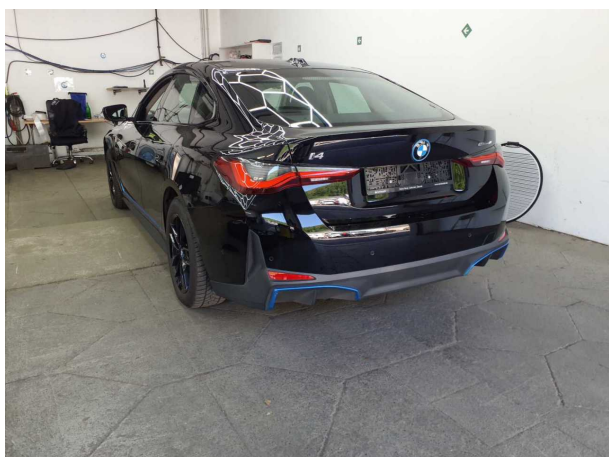


Abbildung 3: Schräg hinten

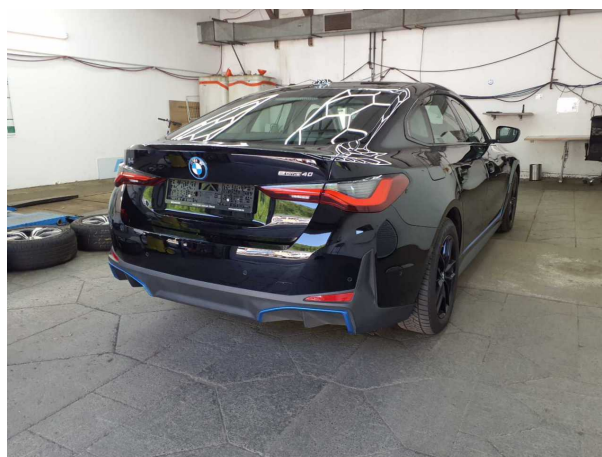


Abbildung 4: Schräg hinten



Abbildung 5: Laderaum



Abbildung 6: Motorraum

TÜV SÜD Auto Partner GmbH
Gutenbergstraße 13
70771 Leinfelden-Echterdingen

Besichtigungsort
Holman Compound Linz
Asbacher Str/ Sterner Huette
53545 Linz am Rhein

Empfänger
Backoffice
Santander Consumer Leasing GmbH
Santander-Platz 1
41061 Mönchengladbach



Abbildung 13: Innenraum hinten



Abbildung 14: Montierte Bereifung



Abbildung 15: Ladebuchse/Tankstutzen



Abbildung 16: Sonstiges



Abbildung 17: Sonstiges



Abbildung 18: Sonstiges

TÜV SÜD Auto Partner GmbH
Gutenbergstraße 13
70771 Leinfelden-Echterdingen

Besichtigungsort
Holman Compound Linz
Asbacher Str/ Sterner Huette
53545 Linz am Rhein

Empfänger
Backoffice
Santander Consumer Leasing GmbH
Santander-Platz 1
41061 Mönchengladbach

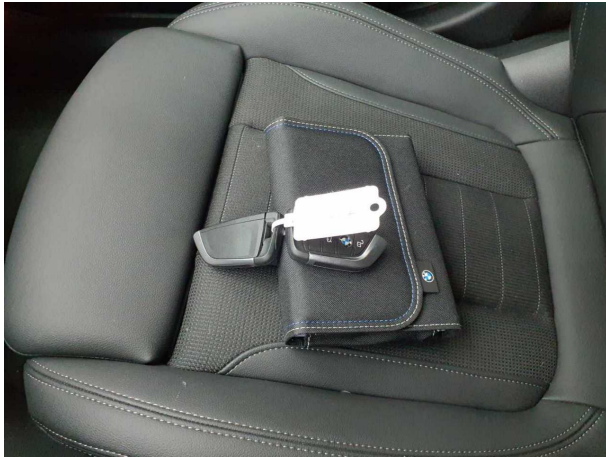


Abbildung 19: Sonstiges



Abbildung 20: Sonstiges



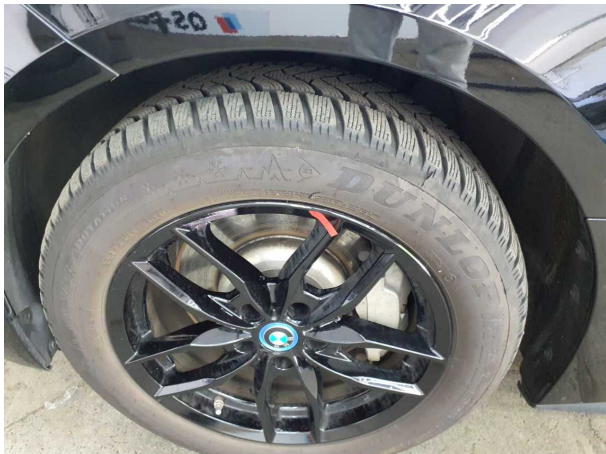
Beschädigungsfotos



Beschädigung #1: Rad/Reifen: Leichtmetallfelge vorn links - Kratzer



Beschädigung #1: Rad/Reifen: Leichtmetallfelge vorn links - Kratzer



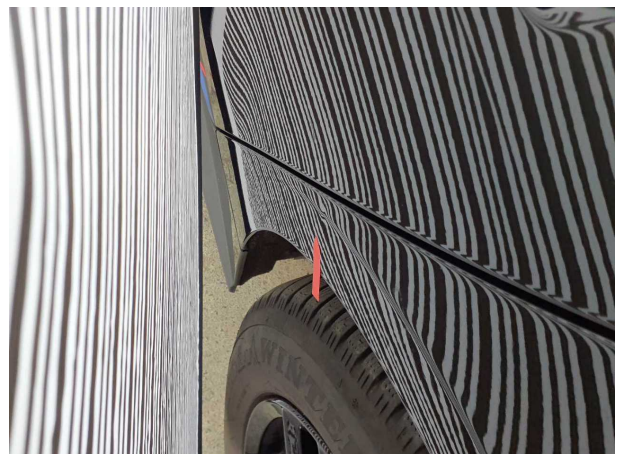
Beschädigung #2: Rad/Reifen: Reifen vorn links - beschädigt



Beschädigung #2: Rad/Reifen: Reifen vorn links - beschädigt



Beschädigung #3: Seitenwand links: Seitenwand - Delle(n) - Smart Repair

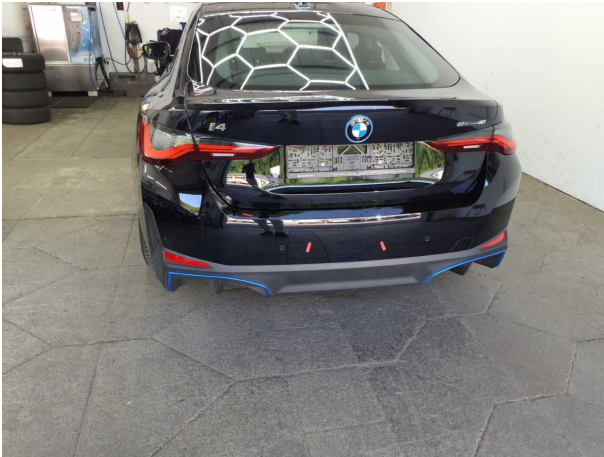


Beschädigung #3: Seitenwand links: Seitenwand - Delle(n) - Sm... Repair

TÜV SÜD Auto Partner GmbH
Gutenbergstraße 13
70771 Leinfelden-Echterdingen

Besichtigungsort
Holman Compound Linz
Asbacher Str/ Sterner Huette
53545 Linz am Rhein

Empfänger
Backoffice
Santander Consumer Leasing GmbH
Santander-Platz 1
41061 Mönchengladbach



Beschädigung #4: Stossfänger hinten: Stossfänger hinten - Kratzer - Smart Repair



Beschädigung #4: Stossfänger hinten: Stossfänger hinten - Kratzer - Smart Repair



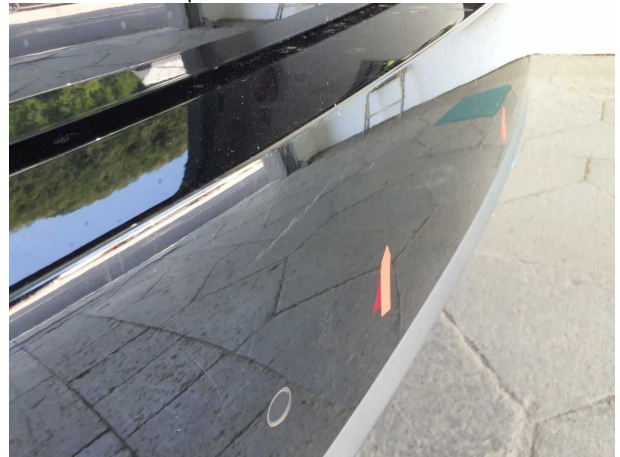
Beschädigung #4: Stossfänger hinten: Stossfänger hinten - Kratzer - Smart Repair



Beschädigung #4: Stossfänger hinten: Stossfänger hinten - Kratzer - Smart Repair



Beschädigung #4: Stossfänger hinten: Stossfänger hinten - Kratzer - Smart Repair



Beschädigung #4: Stossfänger hinten: Stossfänger hinten - Kratzer - Smart Repair

TÜV SÜD Auto Partner GmbH
Gutenbergstraße 13
70771 Leinfelden-Echterdingen

Besichtigungsort
Holman Compound Linz
Asbacher Str/ Sterner Huette
53545 Linz am Rhein

Empfänger
Backoffice
Santander Consumer Leasing GmbH
Santander-Platz 1
41061 Mönchengladbach



Beschädigung #5: Schweller links: Verkleidung - verkratzt / verschürft... erneuern



Beschädigung #5: Schweller links: Verkleidung - verkratzt / verschürft - erneuern



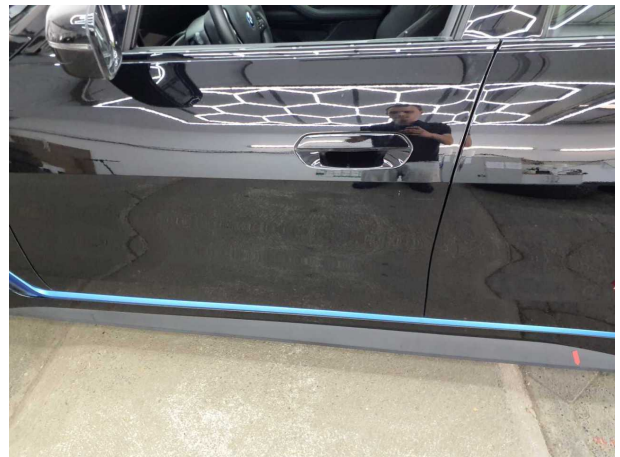
Beschädigung #6: Tür hinten links: Tür - Kratzer - lackieren



Beschädigung #6: Tür hinten links: Tür - Kratzer - lackieren



Beschädigung #6: Tür hinten links: Tür - Kratzer - lackieren



Beschädigung #7: Tür vorn links: Tür - Kratzer - lackieren

TÜV SÜD Auto Partner GmbH
Gutenbergstraße 13
70771 Leinfelden-Echterdingen

Besichtigungsort
Holman Compound Linz
Asbacher Str/ Sterner Huette
53545 Linz am Rhein

Empfänger
Backoffice
Santander Consumer Leasing GmbH
Santander-Platz 1
41061 Mönchengladbach



Beschädigung #7: Tür vorn links: Tür - Kratzer - lackieren



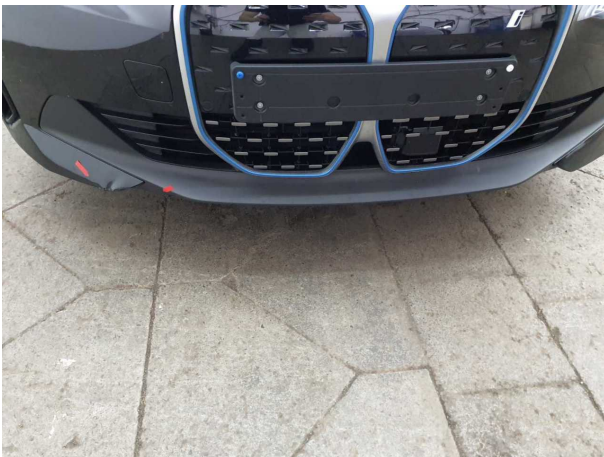
Beschädigung #8: Seitenwand rechts: Seitenwand - Kratzer - lackieren



Beschädigung #8: Seitenwand rechts: Seitenwand - Kratzer - lackieren



Beschädigung #9: Stossfänger vorn: Stossfänger vorn (inkl. Spoiler) - beschädigt - erneuern



Beschädigung #9: Stossfänger vorn: Stossfänger vorn (inkl. Spoiler) - beschädigt - erneuern



Beschädigung #9: Stossfänger vorn: Stossfänger vorn (inkl. Spoiler) - beschädigt - erneuern

TÜV SÜD Auto Partner GmbH
Gutenbergstraße 13
70771 Leinfelden-Echterdingen

Besichtigungsort
Holman Compound Linz
Asbacher Str/ Sterner Huette
53545 Linz am Rhein

Empfänger
Backoffice
Santander Consumer Leasing GmbH
Santander-Platz 1
41061 Mönchengladbach



Beschädigung #9: Stossfänger vorn: Stossfänger vorn (inkl. Spoiler) - beschädigt - erneuern



Beschädigung #9: Stossfänger vorn: Stossfänger vorn (inkl. Spoiler) - beschädigt - erneuern



Beschädigung #9: Stossfänger vorn: Stossfänger vorn (inkl. Spoiler) - beschädigt - erneuern



Beschädigung #9: Stossfänger vorn: Stossfänger vorn (inkl. Spoiler) - beschädigt - erneuern