



Zustandsbericht

- Protokoll der Fahrzeugbewertung -

Berichts-Nr: 10143391
vom: 02.03.2026

» Übersicht

Auftrags-Nr: 1002321851
Besichtigt am: 02.03.2026 12:47
Berichts-Nr: 10143391
FIN: WVVZZZCD5RW115297



Fahrzeugansicht - diagonal
vorne links



Fahrzeugansicht - diagonal
hinten rechts



Innenraum - Cockpit mit
Laufleistung



Zustandsbericht

- Protokoll der Fahrzeugbewertung -

Berichts-Nr: 10143391
vom: 02.03.2026

» Fahrzeugdaten

Fahrzeugkategorie:	Personenkraftwagen
Fahrzeugart:	Limousine
Hersteller:	Volkswagen
Modell:	Golf
HSN / TSN:	0603 / CNY
Erstzulassungsdatum:	27.09.2023
Laufleistung:	20.965 km
Nachweis Kilometerstand:	Abgelesen
Farbe:	Reflexsilber Metallic
Farbe Dach:	Reflexsilber Metallic
Antriebsart:	Frontantrieb
Motorisierung/Kraftstoff:	Diesel
Hubraum:	2.000 ccm
Leistung:	85 kW (116 PS)
Fahrzeuglänge:	
Fahrzeughöhe:	
Fahrzeugbreite:	
Zulässiges Gesamtgewicht:	
Radstand:	
Anzahl Achsen:	2
Zylinder:	4
Schadstoffklasse:	Euro 6
Anzahl Türen:	5
Anzahl Sitze:	5
Getriebe:	Automatik 7-Gang
Polsterart:	Stoff
Interieurfarbe:	Soul-Schwarz/Soul-Schwarz/Schwarz/ Storm Grey
Anzahl vorhandene Schlüssel:	2

» Dokumente & Wartung

Nächste HU:	
Zulassungsbescheinigung (ZBT1 Original) vorhanden:	Nein
Zulassungsbescheinigung entgegengenommen:	Nein
Kennzeichen entgegengenommen:	Keine
Wartungsheft:	Digital
Wartungsnachweis:	Nicht prüfbar
Datum der letzten Wartung:	
Km-Stand bei letzter Wartung:	
Restlauf bis Service:	20.100 KM



Zustandsbericht

Berichts-Nr: 10143391
vom: 02.03.2026

- Protokoll der Fahrzeugbewertung -

» Fahrzeugausstattung

"Business Premium"-Paket inkl. Navigationssystem "Discover Media"	Diversity-Antenne für FM-Empfang
12-V-Steckdose im Gepäckraum	Doppelkupplungsgetriebe DQ200
2 LED-Leseleuchten vorn und 2 hinten	Doppelton-Signalhorn
2 USB-C-Schnittstellen vorn, 2 USB-C-Ladebuchsen an der Mittelkonsolehinten; Ladeleistung bis zu 45 W	Drehstromgenerator 140 A
3 Kopfstützen hinten	Dreipunkt-Automatiksicherheitsgurte für die äußeren Rücksitzplätze
4 Ganzjahresreifen 205/55 R 16	Dreipunkt-Automatiksicherheitsgurte vornmit Höheneinstellung und Gurtstraffer
4 Leichtmetallräder "Norfolk" 7 J x 16	Einparkhilfe - Warnsignale bei Hindernissen im Front- und Heckbereich
4-Zylinder-Dieselmotor 2,0 I	Elektrische Luftzusatzheizung
4-Zylinder-Dieselmotor 2,0 I TDI, 85 kW	Elektronische Begrenzung der Höchstgeschwindigkeit
6+1 Lautsprecher	Elektronische Differenzialsperre XDS
7-Gang-Automatikgetriebe oder DSG Beachtung: Fam. EDF	Elektronische Parkbremse inkl. Auto-Hold-Funktion
Abbiegebremsfunktion und Ausweichunterstützung	Elektronisches Stabilisierungsprogramm und elektromechanischer Bremskraftverstärker
Abgasendrohr hinten (Standard)	Entfall des Schriftzugs für die Motorbezeichnung auf der Gepäckraumklappe
Abgasnorm EU6 AP	Entriegelung Heckklappe/Deckel hinten von außen
Airbag für Fahrer und Beifahrer, mit Beifahrerairbag-Deaktivierung	Entriegelung Hintersitz Standard
Ambientebeleuchtung 10-farbig	Fahrassistent "Travel Assist", Spurhalteassistent "Lane Assist" und "Emergency Assist"
App-Connect Wireless für Apple CarPlay und Android Auto	Fahrlichtschaltung automatisch, mit LED-Tagfahrlicht sowie Begrüßungs- und Verabschiedungslicht
Außen-Sound Standard	Fahrzeuge ohne besonderen Produktaufwertungsmaßnahmen
Außenspiegel elektrisch einstell- und beheizbar, mit Memory-Funktion und Beifahrerspiegelabsenkung	Fahrzeugklassen-Differenzierung -5H0-
Außenspiegel Fahrerseite asphärisch, Beifahrerseite konvex	Federbereich 07 nur Einbausteuerung keine Bedarfsprognose
Außenspiegelgehäuse und Türgriffe in Wagenfarbe	Fernlichtassistent "Light Assist"
Autobahnlicht	Fertigungsablauf Standard
Automatische Distanzregelung ACC "stop & go", mit Geschwindigkeitsbegrenzer	Frontantrieb
Batterie 420A (70Ah)	Frontscheibe in Verbundsicherheitsglas, wärme- und geräuschkämmend
Batterie/Generator Kapazität Standard	Fußgängerschutzmaßnahmen erweitert
Bauteilesatz ohne länderspezifische Bauvorschrift	Fußhebelwerk "Standard"
Beifahrersitzlehne nicht umklappbar	Gewichtsbereich 4 nur Einbausteuerung keine Bedarfsprognose
Betriebserlaubnis Nachtrag	Hinterachse "Standard"
Betriebsspannung 12 V	Innenspiegel automatisch abblendend
Bordliteratur in Deutsch (Deutschland)	ISOFIX-Halteösen für Kindersitze auf denäußeren Rücksitzen sowie auf dem Beifahrersitz, i-Size-kompatibel
Bordwerkzeug	Kältemittel R1234yf
Car2X	Kein Sonderfahrzeug, Standard-Ausführung
Chrom-Applikationen an Spiegeleinstell- und Fensterheberschaltern, Chromleisten an den Auströmern	Keine Aktionsausführung
Dachhimmel	Klimaanlage "Air Care Climatronic" mit Aktiv-Kombifilter, Bedienelementen hinten und 3-Zonen-Temperaturregelung
Dämpfung hinten,Basis 1	Kombi-Instrument mit elektronischem Tachometer, Kilometer- und Tageskilometerzähler, Drehzahlmesser
Dämpfung vorn	Komfortausstattung
Dekoreinlagen "Nature Cross Brushed" für Instrumententafel und Türverkleidungen vorn	Komfortsitze vorn
Digital Cockpit Pro, mehrfarbig, verschiedene Info-Profile wählbar	
Digitaler Radioempfang DAB+	



Zustandsbericht

Berichts-Nr: 10143391
vom: 02.03.2026

- Protokoll der Fahrzeugbewertung -

Kopf- und Seitenairbags vorn und hinten,Center-Airbag	Ohne Scheinwerferreinigungsanlage mit Waschwasser- Standanzeige
Kraftstoffsystem Diesel	Ohne Sitzbelüftung/Massagesitze
Kurzheck	Ohne Speedlimiter (LIM)
Landesverkaufsprogramm Deutschland	Ohne Spurwechselassistent
LED-Rückleuchten	Ohne Stabilisator hinten
LED-Scheinwerfer	Ohne Systeme für den Fahrzeugzugang
Leergewichtsbereich Standard	Ohne Trennwand
Lendenwirbelstützen vorn	Ohne UNECE CS&SU
Leuchtweitenregulierung dynamisch	Ohne Vorbereitung Einbau Funkgerät
Licht-und-Sicht-Paket inkl. Fernlichtassistent "Light Assist"	Ohne Vorbereitung Rundumtonkombination und ohne Funkantenne
Linkslenker	Ohne zus. Triebwerks-Unterschutz
Make-up-Spiegel beleuchtet in den Sonnenblenden	Ohne zus.Zierleisten
Mittelarmlehne vorn höhen- und längseinstellbar	Ohne Zusatz-/Standheizung
Modul Boden hinten Ausführung 1	Ohne zusätzliche Bereifung
Motorenstart Standard	Online-Dienst, mit OCU, mit Head Unit Codierung, ohne WFS- Verbund
Müdigkeitserkennung	Proaktives Insassenschutzsystem in Verbindung mit "Front Assist"
Multifunktionskamera	Radio
Multifunktionslenkrad in Leder, beheizbar, mit Schaltwippen	Radschrauben Standard
Navigationssystem "Discover Media" inkl. "Streaming & Internet"	Radstand
Nebelschlusslicht einseitig, Rückfahrlicht beidseitig	Raucherausführung
Nicht Heissland	Rechtsverkehr
Normal-Lackierung	Regensensor
Notbremsassistent "Front Assist" mit Fußgänger- und Radfahrererkennung	Regionscode " ECE " für Radio
Notruf-Service, Laufzeit 10 Jahre ab Erstauslieferung, Voraussetzung: Verfügbarkeit benötigter Mobilfunknetze	Reifenkontrollanzeige
Ohne 2. Batterie	Rückfahrkamera "Rear View"
Ohne Aktivkohlebehälter mit SCR	Rücksitzbank ungeteilt, Lehne asymmetrisch geteilt umklappbar, mit Mittelarmlehne
Ohne Alcohol Interlock	Schalthebelknopf/-Griff in Kunststoff
Ohne alternativ-Antriebssystem	Scheibenbremsen hinten
Ohne Anhängervorrichtung	Scheibenbremsen vorn
Ohne Aufkleber und Embleme	Scheibenwaschdüsen vorn automatisch beheizt
Ohne Berg-Anfahr/ Abfahrhilfe/ Komfort- fahrhilfe	Schlüsselloses Startsystem "Keyless Start" ohne Safe- Sicherung
Ohne besondere Karosseriemaßnahmen	Seitenairbags vorn und hinten inkl. Proaktives Insassenschutzsystem
Ohne Dachreling	Seitenscheiben hinten und Heckscheibe abgedunkelt
Ohne Dynamic Drive Control	Serienkraftstoff-Erstbefüllung
Ohne Elektromotor (Hybrid)	Serviceanzeige 30000 km oder 2 Jahre (flexibel)
Ohne Feuerlöscher	Servolenkung elektromechanisch, geschwindigkeitsabhängig geregelt
Ohne Head-Up Display	Sicherheitsoptimierte Kopfstützen vorn
Ohne Innenleuchte im Fußraum	Sitzmittelbahnen der Vordersitze und der äußeren Rücksitzplätze in Stoff "Life"
Ohne Ladekabel	Spezielles Typschild für EG für M1-Pkw
Ohne Mode3 Ladekabel	Sprachbedienung
Ohne Oberflächenschutz mit zusätzlichen Transportschutzmaßnahmen	



Zustandsbericht

- Protokoll der Fahrzeugbewertung -

Berichts-Nr: 10143391
vom: 02.03.2026

Stabilisator vorn
Standard-Klimazonen
Start-Stopp-System mit Bremsenergie-Rückgewinnung
Steuerung (werksintern)
Stoßfänger in Wagenfarbe
Telefonschnittstelle "Comfort" mit induktiver Ladefunktion
Textilfußmatten vorn und hinten
Tire Mobility Set: 12-Volt-Kompressor und Reifendichtmittel
Tür und Seitenverkleidung
Türgriffmulden beleuchtet
Typprüfland Deutschland
Umfeldbeleuchtung mit Logoprojektion
UWB fähiges Land und Trägerfrequenz 433,92 bis 434,42Mhz
Variante Grundausstattung
Verbandtasche, Warndreieck und Warnweste
Verkehrszeichenerkennung
Volldach
Vorbereitet für "We Connect" und "We Connect Plus" oder
"VW Connect" und "VW Connect Plus"
Vordersitze beheizbar
Vordersitze mit Höheneinstellung
Warnton und -leuchte für nicht angelegte Gurte vorn und hinten
Wartungsintervallverlängerung
Wegfahrsperrung elektronisch



Zustandsbericht

- Protokoll der Fahrzeugbewertung -

Berichts-Nr: 10143391
vom: 02.03.2026

» Bereifung

MONTIERTE BEREIFUNG

Hersteller	Ort	Position	Typ	Felge	Dimension	Profiltiefe
Goodyear	Vorne	Links	Ganzjahresreifen	Aluminium	205/55 R 16 94 V	6,0 mm
Goodyear	Vorne	Rechts	Ganzjahresreifen	Aluminium	205/55 R 16 94 V	6,0 mm
Goodyear	Hinten	Links	Ganzjahresreifen	Aluminium	205/55 R 16 94 V	7,0 mm
Goodyear	Hinten	Rechts	Ganzjahresreifen	Aluminium	205/55 R 16 94 V	7,0 mm

Reifen zulässig: Ja

Reifen verkehrssicher: Ja

ERSATZ-/NOTRAD & ZUBEHÖR

Bordwerkzeug vorhanden: Ja

Tirefit vorhanden: Ja

Tirefit Ablaufdatum: 06.2027

Kompressor vorhanden: Ja



Zustandsbericht

- Protokoll der Fahrzeugbewertung -

Berichts-Nr: 10143391
vom: 02.03.2026

» Wertmindernde Faktoren

Nr	Bauteil	Schadensbeschreibung	Reparaturempfehlung
1	Stoßfänger hinten	Delle(n) und Kratzer	Instandsetzen + lackieren
2	Vorbereitungszeit Kunststoff-Lackierung	Lack Vorbereitung	Ausführen
3	Kofflülge vorne rechts	Delle(n)	Spotrepair
4	Stoßfängerzierblende hinten	Deformiert	Ersetzen
5	Motorhaube	Delle(n)	Kaltdrücken
6	Stoßfänger vorne	Kratzer	Polieren

» Gebrauchsspuren

Das Fahrzeug weist dem Alter, der Laufleistung und dem Einsatzzweck entsprechende Gebrauchsspuren auf.



Zustandsbericht

- Protokoll der Fahrzeugbewertung -

Berichts-Nr: 10143391
vom: 02.03.2026

» Merkantile Wertminderung

Vorschäden bekannt:	Ja
Vorschäden feststellbar:	Nein
Nachlackierungen vorhanden:	Nein
Lackschichtdickenmessung durchgeführt:	Ja - ohne Auffälligkeiten/Abweichungen

Nr	Bauteil	Schadensbeschreibung	Reparaturstatus	Reparaturkosten
1	Andere	Haftpflichtschaden		€ 3.214,81
Summe (ohne MwSt.):				€ 3.214,81

ERGEBNISSE DER LACKSCHICHTDICKENMESSUNG

Die Messwerte lagen im üblichen Bereich.

Pro Bauteil wurden mindestens 3 Messungen durchgeführt.



Zustandsbericht

Berichts-Nr: 10143391
vom: 02.03.2026

- Protokoll der Fahrzeugbewertung -

» Hinweise zum Zustandsbericht

Angaben zum Auftrag und zum Bewertungsumfang:

Es wurde der Auftrag erteilt, einen Zustandsbericht über das beschriebene Fahrzeug zu erstellen.

Die Fahrzeugzustandsbewertung erfolgte auftragsgemäß auf Basis der vom Auftraggeber vorgegebenen Standards für Fahrzeugbewertungen. Die Feststellungen im Einzelfall trifft der Sachverständige aufgrund eigener Sachkunde und nach eigenem sachverständigen Ermessen.

Fahrzeug-Identifizierung:

WVWZZZCD5RW115297

FIN abgelesen und stimmt mit Unterlagen überein

Allgemeinzustand:

Gepflegter Allgemeinzustand

Besichtigungsbedingungen:

Ausreichend

Hebebühne/Hubmittel benutzt:

Nein

Motorenlauf durchgeführt:

Ja

Fahrprobe durchgeführt:

Nein



Zustandsbericht

- Protokoll der Fahrzeugbewertung -

Berichts-Nr: 10143391
vom: 02.03.2026

» Sonstige Bemerkungen

Vorliegendes Exemplar wurde auf elektronischem Wege erzeugt. Es ist ohne Originalunterschrift gültig.



Zustandsbericht

- Protokoll der Fahrzeugbewertung -

Berichts-Nr: 10143391
vom: 02.03.2026

» Ansichtsfotos



Fahrzeugansicht - diagonal vorne links



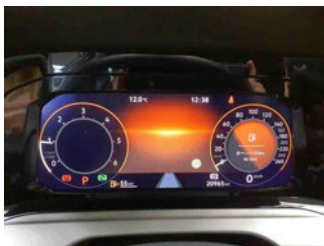
Fahrzeugansicht - diagonal vorne rechts



Fahrzeugansicht - diagonal hinten links



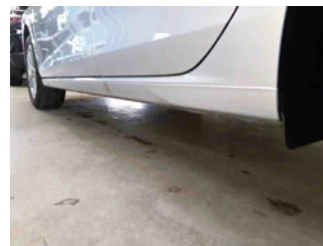
Fahrzeugansicht - diagonal hinten rechts



Innenraum - Cockpit mit Laufleistung



Equipment - Bordwerkzeug



Seitenansicht - Schweller links



Seitenansicht - Schweller rechts



Fahrzeug - Typenschild/Fahrgestellnummer



Räder - Rad montiert vorne links



Räder - Rad montiert vorne rechts



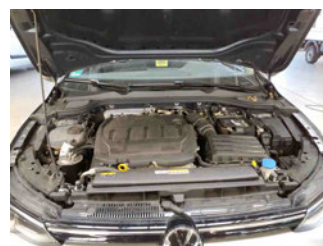
Räder - Rad montiert hinten links



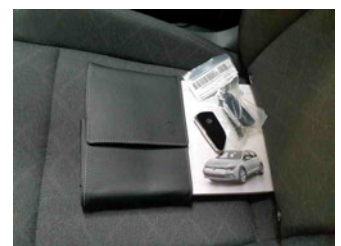
Räder - Rad montiert hinten rechts



Innenraum - Mittelkonsole



Fahrzeug - Motorraum offen



Equipment - Boardmappe/ Securitybag



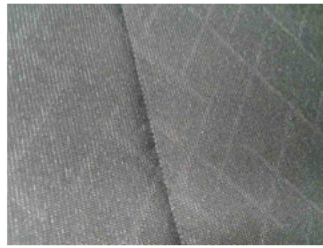
Zustandsbericht

- Protokoll der Fahrzeugbewertung -

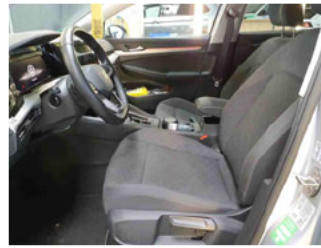
Berichts-Nr: 10143391
vom: 02.03.2026



Innenraum - Kofferraum



Fahrzeug - Serviceunterlagen /
Wartungsnachweis



Innenraum - vorne



Innenraum - hinten



Räder - Haltbarkeitsdatum
Trefit

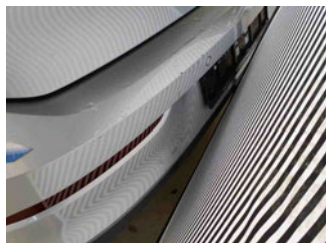


Innenraum -
Navigationsgerät/Radio

» Beschädigungsfotos

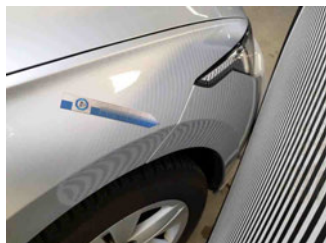
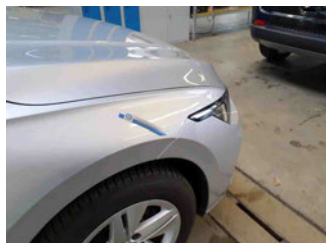
WERTMINDERNDE FAKTOREN

1 - Stoßfänger hinten - Delle(n) und Kratzer - Instandsetzen + lackieren



2 - Vorbereitungszeit Kunststoff-Lackierung - Lack Vorbereitung - Ausführen

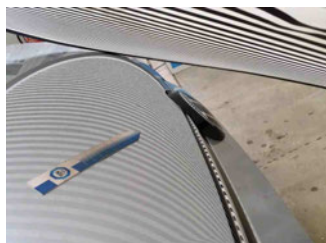
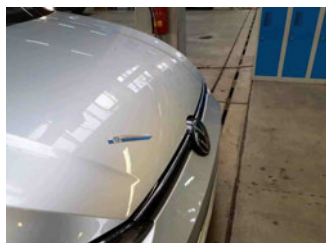
3 - Kotflügel vorne rechts - Delle(n) - Spotrepair



4 - Stoßfängerzierblende hinten - Deformiert - Ersetzen



5 - Motorhaube - Delle(n) - Kaltdrücken





Zustandsbericht

- Protokoll der Fahrzeugbewertung -

Berichts-Nr: 10143391
vom: 02.03.2026

6 - Stoßfänger vorne - Kratzer - Polieren

