

## » Übersicht

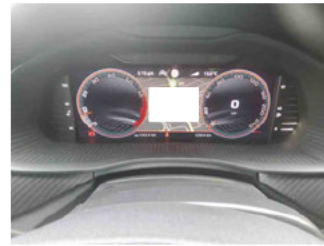
**Auftrags-Nr:** 1002441089  
**Besichtigt am:** 06.05.2026 08:26  
**Berichts-Nr:** 10559394  
**FIN:** TMBEK6NW7P3109337



Fahrzeugansicht - diagonal  
vorne links



Fahrzeugansicht - diagonal  
hinten rechts



Innenraum - Cockpit mit  
Laufleistung

## » Fahrzeugdaten

<b>Fahrzeugkategorie:</b>	Personenkraftwagen
<b>Fahrzeugart:</b>	Kleinwagen
<b>Hersteller:</b>	Skoda
<b>Modell:</b>	Scala
<b>HSN / TSN:</b>	8004 / AVK
<b>Erstzulassungsdatum:</b>	08.05.2023
<b>Laufleistung:</b>	52.654 km
<b>Nachweis Kilometerstand:</b>	Abgelesen
<b>Farbe:</b>	Race-Blau Metallic
<b>Farbe Dach:</b>	Race-Blau Metallic
<b>Antriebsart:</b>	Frontantrieb
<b>Motorisierung/Kraftstoff:</b>	Benzin
<b>Hubraum:</b>	1.500 ccm
<b>Leistung:</b>	110 kW (150 PS)
<b>Fahrzeuglänge:</b>	
<b>Fahrzeughöhe:</b>	
<b>Fahrzeugbreite:</b>	
<b>Zulässiges Gesamtgewicht:</b>	
<b>Radstand:</b>	
<b>Anzahl Achsen:</b>	2
<b>Zylinder:</b>	4
<b>Schadstoffklasse:</b>	Euro 6
<b>Anzahl Türen:</b>	4
<b>Anzahl Sitze:</b>	5
<b>Getriebe:</b>	Schaltgetriebe 6-Gang
<b>Polsterart:</b>	Stoff
<b>Interieurfarbe:</b>	Monte Carlo, Dachhimmel Schwarz
<b>Anzahl vorhandene Schlüssel:</b>	2

## » Dokumente & Wartung

<b>Nächste HU:</b>	05.2026
<b>Zulassungsbescheinigung (ZBT1 Original) vorhanden:</b>	Ja
<b>Zulassungsbescheinigung entgegengenommen:</b>	Ja
<b>Kennzeichen entgegengenommen:</b>	Beide
<b>Wartungsheft:</b>	Digital
<b>Wartungsnachweis:</b>	Nicht prüfbar
<b>Datum der letzten Wartung:</b>	
<b>Km-Stand bei letzter Wartung:</b>	
<b>Restlauf bis Service:</b>	6.800 KM

## » Fahrzeugausstattung

"FRONT ASSIST" Radarbeobachtung des Raums vor dem Fzg., inkl. City ANB, ohne adaptive	Dekor-Einlagen
"SPORT CHASSIS CONTROL" Fahrwerk (-15mm) mit wahlbare Dämpferregelung inkl. "DRIVE MODE SELECT"	Diebstahlalarmanlage, Innenraumüberwachung, Back-up-Horn und Abschleppschutz
"Virtual Cockpit"	Drehstromgenerator 140 A
2 USB Typ-C vorne	Dreipunkt-Automatikgurte hinten außen mit ECE-Label
4 Türen	Dreipunkt-Automatikgurte vo.m. Gurtstraffer und Höheneinstellung
4 Zyl. Ottomotor 1,5L Aggr. 05E.D	Dreipunkt-Automatikgurt für mittleren Fondsitz
4-Zyl. Ottomotor 1,5 L/110KW TSI Grundmotor ist: TJ7/N09/T9F/T57/T0D	Drive Mode Select inkl. Sport Chassis Control
6-Gang-Schaltgetriebe	ECO-Funktion
8 Lautsprecher ( passiv )	Einbau Differenzierung für Getriebe "MQ 281" -- Fahrzeugteile --
Abdeckungen für Leichtmetallräder	Einparkhilfe hinten
Abgaskonzept, EU6 AP	Einstiegleisten in den Türausschnitten
Aktionsausführung	Einton-Signalhorn
Aktivkohlebehälter (EVAP)	Elektrische Betätigung der Heckklappe (Spindelantrieb)
Alupedalset	Elektronisches Stabilisierungsprogramm (ESP)
Ambientebeleuchtung Rot	Erweiterte Innengeräuschkämpfung
Anhängerkupplung schwenkbar, el. auslösbar und mit Adapter	Fahrzeugklassen-Differenzierung -655-
Anhängervorrichtung mechanisch schwenkbar und elektrisch auslösbar	Federbereich 41 nur Einbausteuerung keine Bedarfsprognose
Antenne nur für FM Empfang, Diversity	Fensterheber mit Komfortschaltung und Abschaltsicherung, elektrisch
Aufnahmeverrichtung im Kofferraum	Fertigungsablauf Standard
Außenspiegel elektr. einstell-/beheizbar	Frischluftansaugung mit Aktivkohlefilter
Außenspiegel links, konvex	Frontantrieb
Außenspiegel rechts, konvex	Frontscheibe in Wärmeschutzglas beheizbar
Außenspiegel schwarzlackiert	Frostschutz bis -25 Grad Celsius Toleranz bis -30 Grad C
Ausstattung 2	Fußgängerschutzmaßnahmen erweitert und vorausschauend
Batterie 380A (59Ah) EFB+	Fußmatten vorn und hinten
Bauteilesatz, -Deutschland entsprechender Fahrzeugausführung, diverse Teile	Gepäckraumabdeckung
Beifahrerairbag-Deaktivierung	Geschwindigkeitsregelanlage + Speedlimiter
Berganfahrassistent	Gewichtsbereich 18 nur Einbausteuerung keine Bedarfsprognose
Betriebserlaubnis Nachtrag	Gurtkontrolle, opt.u.akust., E-Kontakt
Black Piano	Handschuhfachklappe, mit Leuchte
Bluetooth mit Wireless Charging (LTE)	Heckscheiben-Wisch-Waschanlage mit Intervallschaltung
Bordliteratur in Deutsch	Hinterachse "Standard"
Bordwerkzeug	Hinterachsgewicht Ausführung 1
Business	Instrumenteneinsatz, Anzeige in KM/H
Care Connect + Infotainment Online	Interieurleisten und Ausstrahlerrahmen Chrom
Care connect + Infotainment online 3 Jahre	Kältemittel R1234yf
Climatronic mit Stau luftregelung, FCKW-frei	Kein Sonderfahrzeug, Standard-Ausführung
DAB - Digitaler Radioempfang	Kindersitzverankerung für Kindersitzsystem I-Size, 2 x top tether und Kindersitzverankerung vorn BF-Seite
Dämpfung hinten, Sportausführung	Kofferraumnetz
Dämpfung vorn	Komfort

Kopfstützen für Vordersitze	Ohne Kühlbox/Handschuhfach-Kühlung
Kopfstützen hinten (3 Stück)	Ohne Ladeboden
Kraftstoffsystem Otto-Einspritzer (Tropicalisiert)	Ohne Lehnenentriegelung für Vordersitze
Kühlerschutzgitter - schwarz	Ohne Lichtassistent
Landesverkaufsprogramm Deutschland	Ohne Müdigkeitserkennung
Lange Hesckscheibe mit Spoiler	Ohne Scheinwerferreinigungsanlage
Ledermultifunktionslenkrad	Ohne Seitenschutzleiste
LED-SBBR-Leuchte, Fahrtrichtungsanzeigeranimiert, spezielles Styling	Ohne Spurwechselassistent
Leergewichtsbereich 1	Ohne Steckdose
Leichtmetallräder 6,5x17" ET 40 "Volans" schwarz	Ohne Überführungsausrüstung
Lendenwirbelstütze, elektr. einstellbar für linke Vordersitzlehne	Ohne Wärmespeicher/Zusatzheizung
Lenksäule, axial u. vertikal einstellbar	Ohne Waschwasser-Standanzeige
Leuchtwertenregulierung, autom. dynamisch (reguliert sich im Fahrbetrieb)	Ohne zus. Funktionsfehleranzeige
Linkslenker	Ohne Zusatz-/Standheizung
Mit Adapter	Pannen-Set
Mit Blende	Panorama Glass Dach
Mit Multifunktionskamera	Radschrauben Standard
Mit Regenschirm	Radstand
Mit Verkehrszeichenerkennung	Rechtsverkehr
Mittelarmlehne vorn "Jumbo Box"	Regionscode " ECE " für Radio
Mittelkonsole	Reifen 205/50 R17 89V
Modul Boden hinten Ausführung 3	Reifen ohne Festlegung der Reifenmarke
Navi Amundsen 9,2"	Reifendruckkontrolle
Nebelscheinwerfer	Rücksitzbank ungeteilt, Lehne geteilt umlegbar mit Mittelarmlehne
Netztrennwand	Schalthebelknopf/-Griff in Leder
Nicht Heissland	Scheibenbremsen hinten (Geomet D)
Nichtraucherausführung	Scheibenbremsen vorn (Geomet D)
Normal-Lackierung	Scheibenwaschdüsen beheizbar, vorn
Notrufsystem eCall+	Scheibenwischer-Intervallschaltung mit Licht/Regensensor
Ohne 2. Batterie	Schlüssel für Schließsystem mit Fernbedienung
Ohne Abfalleimer	Schriftzugsatz
Ohne Ablageschale am Dachhimmel	Schublade unter dem rechten Vordersitz
Ohne alternativ-Antriebssystem	Schwarzes Dachhimmel
Ohne Beidseitiger Bodenbelag	Seitenairbag vorn, mit Kopfairbag
Ohne Dachreling / Dachlastträger	Serienkraftstoff-Erstbefüllung
Ohne Dekorfolien/Embleme	Serviceanzeige 30000 km oder 2 Jahre ( variabel )
Ohne Elektrische Lenksäulenverriegelung (ELV)	Servolenkung
Ohne erweitertem Sicherheitssystem	Sicherheitsinnenspiegel automatisch abblendbar
Ohne Feuerlöscher	Sitzbezüge in Stoff
Ohne Halter	Sitzeinstellung, links elektr., rechts manuell höheneinstellbar
Ohne Kamerasysteme/Umfeldsensorik	Sitzheizung für Vordersitze getrennt regelbar
Ohne Klapptisch an Vordersitzlehne	Sonnenblenden mit Spiegel auf Beifahrerseite und Airbag-Label auf Sonnenblende

Spaceback  
Spezielles Typschild für EG für M1-Pkw  
Sportsitze  
Sprachsteuerung  
Spurhalte assist  
Stabilisator vorn  
Standard-Klimazonen  
Start/Stopp-Anlage mit Rekuperation  
Stoßfänger in Wagenfarbe  
Sunset  
Tjrvkleidung Insert - Stoff  
Tagesfahrlicht mit Assistenzfahrlicht u.Coming- Leaving-home  
Funktion manuell  
Trägerfrequenz 433,92 bis 434,42 MHz  
Transportschutzfolie (Mindestschutz) mit zus.  
Transportschutzmaßnahmen  
Typprüfand Deutschland  
Überhang hinten, mittel  
Variante Grundausstattung  
Version Standard  
Voll LED Hauptscheinwerfer  
Wartungsintervallverlängerung  
Web Radio  
Wired & Wireless Smart Link+  
Zentralverriegelung "Keyless-Entry"  
Zierleisten Standard  
Zus. Karosserieabdeckungen am Schweller ohne Radlauf  
Zus. Triebwerks-Unterschutz  
Zusätzliche Außengeräuschkämpfung

## » Bereifung

### MONTIERTE BEREIFUNG

Hersteller	Ort	Position	Typ	Felge	Dimension	Profiltiefe
Nexen	Vorne	Links	Sommer	Aluminium	202/50 R 17 89 V	5,0 mm
Nexen	Vorne	Rechts	Sommer	Aluminium	202/50 R 17 89 V	5,0 mm
Nexen	Hinten	Links	Sommer	Aluminium	202/50 R 17 89 V	5,0 mm
Nexen	Hinten	Rechts	Sommer	Aluminium	202/50 R 17 89 V	5,0 mm

Reifen zulässig: Ja

Reifen verkehrssicher: Ja

### ERSATZ-/NOTRAD & ZUBEHÖR

Bordwerkzeug vorhanden: Ja

Tirefit vorhanden: Ja

Tirefit Ablaufdatum: 01.2027

Kompressor vorhanden: Ja

**» Wertmindernde Faktoren**

Nr	Bauteil	Schadensbeschreibung	Reparaturempfehlung
1	HU/AU (Haupt-/Abgasuntersuchung)	Abgelaufen	Erneuern

**» Gebrauchsspuren**

Das Fahrzeug weist dem Alter, der Laufleistung und dem Einsatzzweck entsprechende Gebrauchsspuren auf.

**» Merkantile Wertminderung**

<b>Vorschäden bekannt:</b>	Nein
<b>Vorschäden feststellbar:</b>	Nein
<b>Nachlackierungen vorhanden:</b>	Nein
<b>Lackschichtdickenmessung durchgeführt:</b>	Ja - ohne Auffälligkeiten/Abweichungen

**ERGEBNISSE DER LACKSCHICHTDICKENMESSUNG**

Die Messwerte lagen im üblichen Bereich.

Pro Bauteil wurden mindestens 3 Messungen durchgeführt.

## » Hinweise zum Zustandsbericht

**Angaben zum Auftrag und zum Bewertungsumfang:**

Es wurde der Auftrag erteilt, einen Zustandsbericht über das beschriebene Fahrzeug zu erstellen.

Die Fahrzeugzustandsbewertung erfolgte auftragsgemäß auf Basis der vom Auftraggeber vorgegebenen Standards für Fahrzeugbewertungen. Die Feststellungen im Einzelfall trifft der Sachverständige aufgrund eigener Sachkunde und nach eigenem sachverständigen Ermessen.

**Fahrzeug-Identifizierung:**

TMBEK6NW7P3109337

FIN abgelesen und stimmt mit Unterlagen überein

**Allgemeinzustand:**

Verschmutzt

**Besichtigungsbedingungen:**

Nässe, Eingeschränkt

**Hebebühne/Hubmittel benutzt:**

Nein

**Motorenlauf durchgeführt:**

Ja

**Fahrprobe durchgeführt:**

Nein

## » Sonstige Bemerkungen

Vorliegendes Exemplar wurde auf elektronischem Wege erzeugt. Es ist ohne Originalunterschrift gültig.

## » Ansichtsfotos



Fahrzeugansicht - diagonal vorne links



Fahrzeugansicht - diagonal vorne rechts



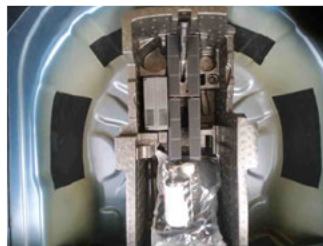
Fahrzeugansicht - diagonal hinten links



Fahrzeugansicht - diagonal hinten rechts



Innenraum - Cockpit mit Laufleistung



Equipment - Bordwerkzeug



Seitenansicht - Schweller links



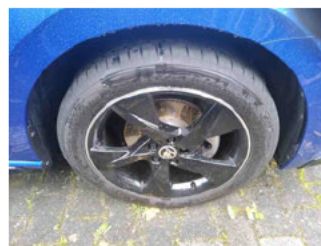
Seitenansicht - Schweller rechts



Fahrzeug - Typenschild/Fahrgestellnummer



Räder - Rad montiert vorne links



Räder - Rad montiert vorne rechts



Räder - Rad montiert hinten links



Räder - Rad montiert hinten rechts



Innenraum - Mittelkonsole



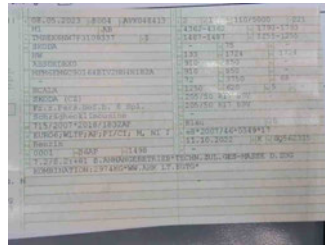
Fahrzeug - Motorraum offen



Equipment - Boardmappe/ Securitybag



Innenraum - Kofferraum



Fahrzeug - abgegebene ZB1



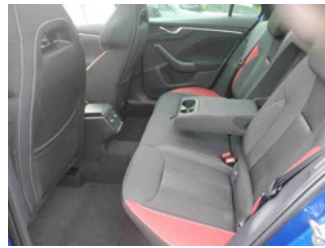
Equipment - Anhängerkupplung



Fahrzeug - Serviceunterlagen /  
Wartungsnachweis



Innenraum - vorne



Innenraum - hinten



Räder - Haltbarkeitsdatum  
Tirefit



Innenraum -  
Navigationsgerät/Radio

## » Beschädigungsfotos

### WERTMINDERNDE FAKTOREN

1 - HU/AU (Haupt-/Abgasuntersuchung) - Abgelaufen - Erneuern

