



**SALYA2BK3KA204968**

## Angaben zum Fahrzeug

<b>Halter</b>	Mohr Gerhard	<b>Besichtigungszustand</b>	bedingt: Licht/Nässe/Schmutz
<b>Kennzeichen</b>	HO-F 4748	<b>Laufleistung (abgelesen)</b>	41.821 km
<b>Hersteller</b>	Land Rover	<b>Restlauf bis Service</b>	0 Tag(e)
<b>Typ/Modell</b>	Range Rover Velar	<b>HU (Bericht lag nicht vor)</b>	01/2026
<b>Fahrgestellnummer</b>	SALYA2BK3KA204968	<b>Leistung / Hubraum</b>	221 kW / 2.993 ccm
<b>Erstzulassung</b>	04.01.2019	<b>Polster/Farbe</b>	Leder / Schwarz
<b>Letzte Wartung</b>		<b>Lackierung</b>	Grau
<b>Kraftstoffart</b>	Diesel	<b>Getriebe</b>	Automatik (Automatik)

## Erstbewertung

### Wertmindernde Faktoren

Nr.	Bauteilgruppe	Beschreibung	Kosten (netto)	Minderwert
1	Ausrüstung	Tirefit Füllmittel (01-2023) - abgelaufen - erneuern	40,00 €	40,00 €
2	Bremsanlage	Bremsflüssigkeit - kein Nachweis - erneuern	120,00 €	120,00 €
3	Tür hinten links	Tür - Delle(n) - instandsetzen und lackieren	560,60 €	366,90 €
4	Stoßfänger vorn	Stoßfänger vorn (Inkl Leiste) - verkratzt / verschürft - instandsetzen und lackieren	599,33 €	385,80 €
5	Motorhaube	Motorhaube - Kratzer - instandsetzen und lackieren	615,47 €	395,73 €
6	Bremsanlage	Bremsscheiben und Beläge hinten - Korrosion - erneuern	650,00 €	650,00 €
7	Sonstiges	Inspektion/Wartung - kein Nachweis - erneuern	650,00 €	650,00 €
8	Verglasung	Frontscheibe (mit Rissbildung / Pauschalpreis) - Steinschlag - erneuern	2.500,00 €	2.500,00 €

### Gebrauchsspuren

Nr.	Bauteilgruppe	Beschreibung	Kosten (netto)	Minderwert
1	Seitenwand rechts	Seitenwand - Delle(n) - kein Abzug	0,00 €	0,00 €
2	Karosserie	B-Säule links - verkratzt / verschürft - kein Abzug	0,00 €	0,00 €
3	Stoßfänger hinten	Stoßfänger hinten (kleine Druckstelle) - verkratzt / verschürft - kein Abzug	0,00 €	0,00 €

### Fehlteile

Fehlteil	Kosten (netto)	Minderwert

### Festgestellte Nachlackierungen

Nr.	Ort	Wertminderung
1	Tür hinten rechts, fachgerecht ausgeführt, Reparaturrechnung nicht vorhanden	100,00 €



## Hauptbereifung

Achse	Reifengröße	Hersteller	Reifentyp	Profiltiefe	Verktgl.	Zul.
1	255/55 R19 111W	Goodyear	Sommerreifen	6mm - 6mm	i.O.	
2	255/55 R19 111W	Goodyear	Sommerreifen	6mm - 6mm	i.O.	

## Ersatz

Typ	Reifengröße	Hersteller	Reifentyp	Profiltiefe	Ablaufdatum
Tirefit					01/2023

Der Verschleißzustand sowie evtl. Schäden an der Bereifung sind wertmäßig berücksichtigt.

## Ausstattung

Serienausstattung: Adaptive Dynamics, Airbag Fahrer- und Beifahrer, Airbag: Vorhangairbags, Airbag: Seitenairbags Fahrer & Beifahrer, Alarmanlage, perimetrisch und volumetrisch, Allradantrieb (permanent), Ambiente Innenraumbeleuchtung, Anhängerstabilitätssystem (TSA), Antiblockiersystem (ABS), Aussenspiegel Beifahrer elektrisch verstellbar, Aussenspiegel Fahrer elektrisch verstellbar, Autonomer Notfall-Bremsassistent, Außenspiegel beheizbar, Außenspiegel el. verstell- u. beheizbar, Beifahrerairbag, Beifahrersitz höhenverstellbar, Beifahrersitz neigungsverstellbar, Bergabfahrlilfe (HDC), Berganfahrhilfe, Bordcomputer, Bordmonitor, Bremskraft-Entriegelungssteuerung (GRC), Bremskraftverteilung elektronisch, Bremsleuchte dritte, Bremsscheiben vorne mit 350 mm Durchmesser, Colorverglasung, Cornering Break Control (CBC), Dach in Wagenfarbe, Dachhimmel 'Morzine' (Stoff) - L. Oyster, Dekorelemente in Cosmic Grey, Dieselpartikelfilter, Drehzahlmesser, Dynamische Stabilitätskontrolle (DSC), Einparkhilfe hinten und vorne, Elektronische Traktionskontrolle (ETC), Fahrerairbag, Fahrersitz höhenverstellbar, Fahrersitz neigungsverstellbar, Fensterheber elektrisch, Fensterheber elektrisch hinten, Fensterheber elektrisch vorn, Frontscheibe aus schalldämmendem Verbund, Geräuschkämmende Verglasung, Geschwindigkeitsbegrenzung, Geschwindigkeitsreg. m. Geschw.-begrenz., Getriebe 8-Stufen-Automatik, Handschuhfach, verriegelbar, Heckklappe, manuell, Heckspoiler, Innenraumluftfilter, Innenspiegel, automatisch abblendend, ISOFIX-Befestigungspunkte im Fond, Keyless Entry, Kindersicherung, elektrisch, Klimaautomatik (2-Z.) mit Pollenfilter, Klimaautomatik 2-Zonen, Kopfairbags hinten, Kopfairbags vorne, Kopfstütze hinten, Mitte, Kopfstützen (5), Kopfstützen hinten, Kopfstützen vorne, Lackierung: Uni, Laderaumabdeckung, LED - Heckleuchten, LED Abblendlicht, LED Tagfahrlicht, LED-Scheinwerfer mit Tagfahrlicht, Lenkrad in Leder, Lenkrad: Multifunktionslederlenkrad, Lenksäule manuell verstellbar, Mittelarmlehne vorne, zweiteilig, versch., Multifunktionslenkrad, Paket: Anschlusspaket 1, Park Distance Control hinten, Park Distance Control vorne, Parkbremse, elektrisch (EPB), Polster Kunstleder, Polster Velours, Polster: Luxtec und Premium-Velours, Radio, Radio: Land Rover Soundsystem (250 W), Radiozubehör: Sprachsteuerung, Radiozubehör: Touch Pro Duo, Regensensor, Reifendruckkontrollsystem (TPMS), Reifenreparatursystem, Remote, Räder: Ganzjahresreifen, Räder: LM 18" 15 Sp. Style 1022, Rückfahrkamera, Rücksitzbank im Verhältnis 40:20:40, Schaltwippen am Lenkrad in Schwarz, Sensorgesteuertes Fahrlichtsystem, Servolenkung geschwindigkeitsabhängig, Sitze: 8-fach manuell verstellbar, Soundsystem, Sprachsteuerung für Audiosystem, Sprachsteuerung für Telefon, Spurhalteassistent, Start-Stopp-System, Steckdose, Telefon: Bluetooth-fähiges Telefonsystem, Tempomat, Terrain Response, Torque Vectoring, Touchscreen, USB, Wankneigungskontrolle (RSC), Wegfahrsperre

## Bemerkungen

Komfortelektronik i.O.

Klimaanlage geprüft i.O.

Keine Rep. Rechnung und Historie sowie Ausstattungsliste vorhanden. Kostenerweiterung möglich.

Zweitschlüssel, HU-Bescheinigung fehlt-vorbehaltlich.

**TÜV SÜD Auto Partner GmbH**  
Gutenbergstr. 13  
70771 Leinfelden-Echterdingen

**Besichtigungsort**  
Autohaus Heermann und  
Rhein GmbH  
Schneebergstr. 5  
95032 Hof

Besichtigungsdatum: 29.10.2025  
**Protokollnummer: 42211607**  
Erstellt durch: Benedikt Bertram



---

Die Höhe der Wertminderung vorbehalten.

Bei der Besichtigung war das Fahrzeug verschmutzt. Kostenerweiterung möglich.



## Angaben zum Fahrzeug

<b>Hersteller</b>	Land Rover	<b>Besichtigungszustand</b>	bedingt: Licht/Nässe/Schmutz
<b>Typ/Modell</b>	Range Rover Velar	<b>Laufleistung (abgelesen)</b>	41.821 km
<b>Fahrgestellnummer</b>	SALYA2BK3KA204968	<b>Erstzulassung</b>	04.01.2019

## Schadenzusammenfassung

Schadenklasse	Rep.Kosten	Minderwert
Beschädigungen	5.735,40 €	5.108,43 €
Gebrauchsspuren	0,00 €	0,00 €
Fehlteile	0,00 €	0,00 €
Gesamtsumme (ohne Mwst.)	5.735,40 €	5.108,43 €
<b>Mwst. (19%)</b>	<b>1.089,73 €</b>	<b>970,60 €</b>
<b>Gesamtsumme (inkl. Mwst.)</b>	<b>6.825,13 €</b>	<b>6.079,03 €</b>
Wertminderung aus Nachlackierungen (in den Kosten nicht enthalten) steuerneutral		100,00 €

## Lackschichtdicke

Nr.	Ort	Messung
1	Dach	102 µm
2	Dachholm links	105 µm
3	Dachholm rechts	103 µm
4	Heckklappe/-tür	109 µm
5	Kotflügel links	125 µm
6	Kotflügel rechts	110 µm
7	Motorhaube	128 µm
8	Schweller links	52 µm
9	Schweller rechts	47 µm
10	Seitenwand links	110 µm
11	Seitenwand rechts	114 µm
12	Tür hinten links	111 µm
13	Tür hinten rechts	188 µm
14	Tür vorne links	112 µm
15	Tür vorne rechts	117 µm

### Angaben zum Auftrag:

Auftragsgemäß erfolgte die Fahrzeugzustandsbewertung in demontagefreien Zustand.

Grundlage dieses Produktes stellt der Leitfaden für Fahrzeugrücknahmen und Bewertungen gemäß des Schadengrenzmusterkatalog des Auftraggebers dar. Die expliziten Feststellungen im Einzelfall trifft der Sachverständige objektiv im Rahmen der vorgegebenen Standards aufgrund eigener Sachkunde.

### Fahrzeug-Identifizierung:

Die Fahrzeug-Identifizierungsnummer (FIN) wurde am Fahrzeug abgelesen und die Übereinstimmung im Verlauf der Besichtigung durch den Unterzeichner mit den vorgelegten Unterlagen festgestellt.

### Besichtigungsbedingungen:

Eine ordnungsgemäße Sichtprüfung der Lackierung und der Karosserie war wegen unzureichender Lichtverhältnisse/ Nässe oder Verschmutzung nur eingeschränkt möglich.

**TÜV SÜD Auto Partner GmbH**  
Gutenbergstr. 13  
70771 Leinfelden-Echterdingen

**Besichtigungsort**  
Autohaus Heermann und  
Rhein GmbH  
Schneebergstr. 5  
95032 Hof

Besichtigungsdatum: 29.10.2025  
**Protokollnummer: 42211607**  
Erstellt durch: Benedikt Bertram



---

**Allgemeinzustand:**

Das Fahrzeug weist dem Alter und Einsatzzweck entsprechende Gebrauchsspuren auf.

*B. Bertram*

---

Unterschrift Sachverständiger (Benedikt Bertram)

Vorliegendes Druckexemplar wurde auf elektronischem Wege erzeugt. Der benannte Sachverständige versichert, dass der Inhalt die von ihm getroffenen Feststellungen korrekt wiedergibt. Es ist ohne Originalunterschrift gültig.



## Übersichtsfotos



Abbildung 1: Schräg vorne (links)



Abbildung 2: Schräg hinten (links)



Abbildung 3: Schräg hinten (rechts)



Abbildung 4: Schräg vorne (rechts)



Abbildung 5: Innenraum vorne



Abbildung 6: Innenraum vorne

**TÜV SÜD Auto Partner GmbH**  
Gutenbergstr. 13  
70771 Leinfelden-Echterdingen

**Besichtigungsort**  
Autohaus Heermann und  
Rhein GmbH  
Schneebergstr. 5  
95032 Hof

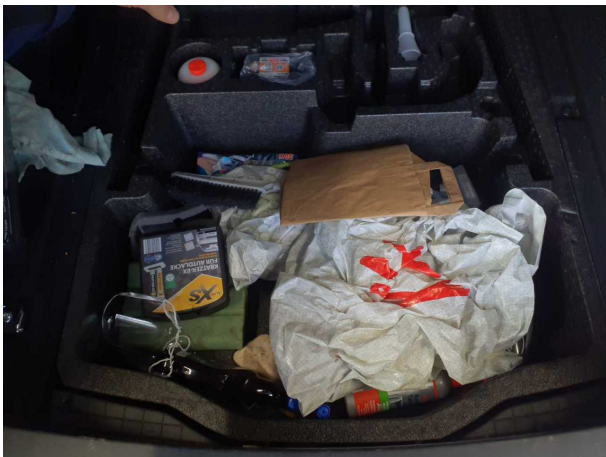
Besichtigungsdatum: 29.10.2025  
**Protokollnummer: 42211607**  
Erstellt durch: Benedikt Bertram



**Abbildung 7:** Innenraum vorne



**Abbildung 8:** Innenraum vorne



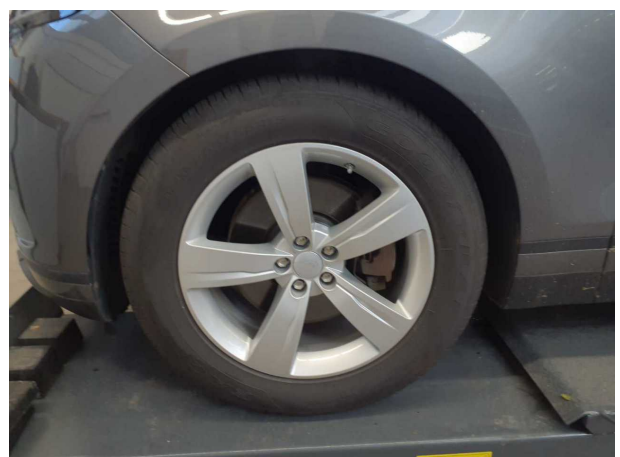
**Abbildung 9:** Innenraum vorne



**Abbildung 10:** Kombiinstrument



**Abbildung 11:** Laufleistung



**Abbildung 12:** Montierte Bereifung



Abbildung 13: Montierte Bereifung



Abbildung 14: Montierte Bereifung



Abbildung 15: Montierte Bereifung

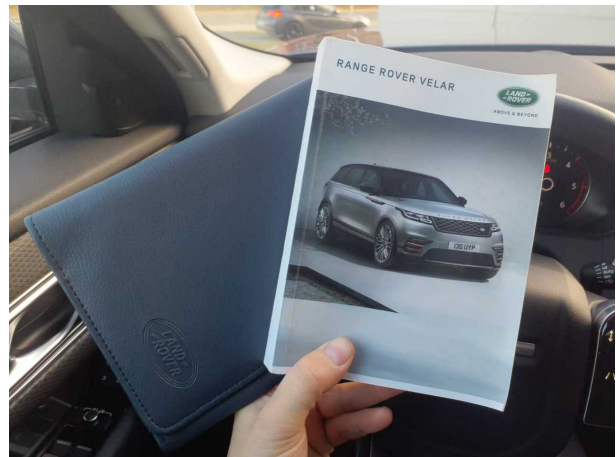


Abbildung 16: Dokumente



Abbildung 17: Dokumente



Abbildung 18: Dokumente



Abbildung 19: FIN



Abbildung 20: Sonstiges



Abbildung 21: Sonstiges

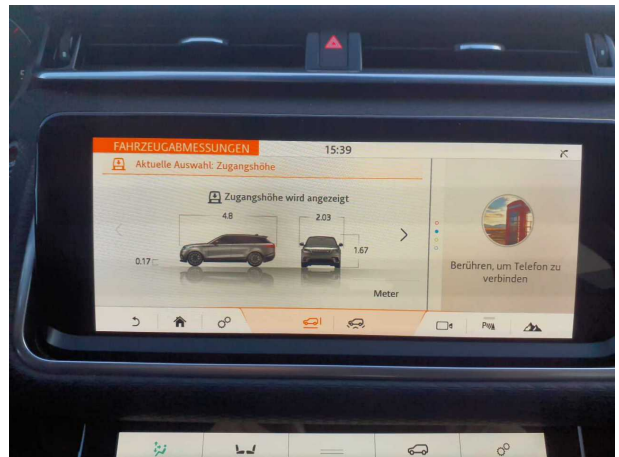


Abbildung 22: Sonstiges

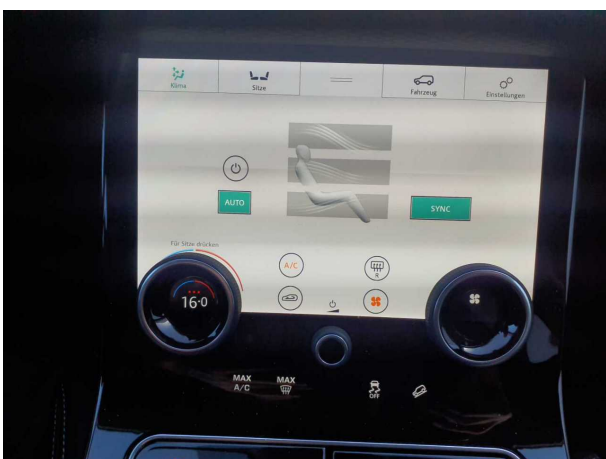


Abbildung 23: Sonstiges



Abbildung 24: Sonstiges



Abbildung 25: Sonstiges



Abbildung 26: Sonstiges

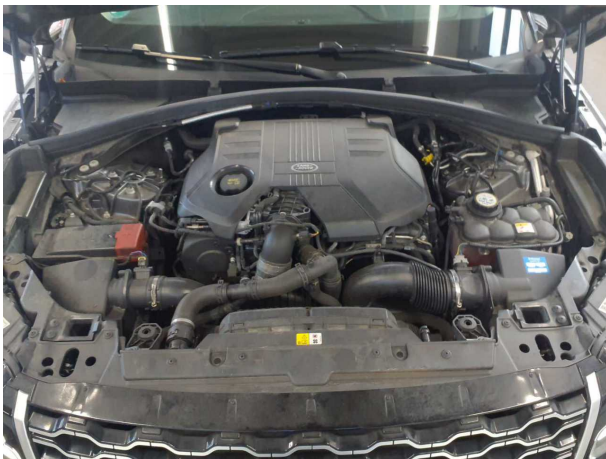


Abbildung 27: Sonstiges



Abbildung 28: Sonstiges



Abbildung 29: Sonstiges



Abbildung 30: Sonstiges



**Abbildung 31:** Sonstiges



**Abbildung 32:** Sonstiges



## Beschädigungsfotos



**Beschädigung #1:** Ausrüstung: Tirefit Füllmittel (01-2023) - abgelaufen - erneuern



**Beschädigung #3:** Tür hinten links: Tür - Delle(n) - instandsetzen und lackieren



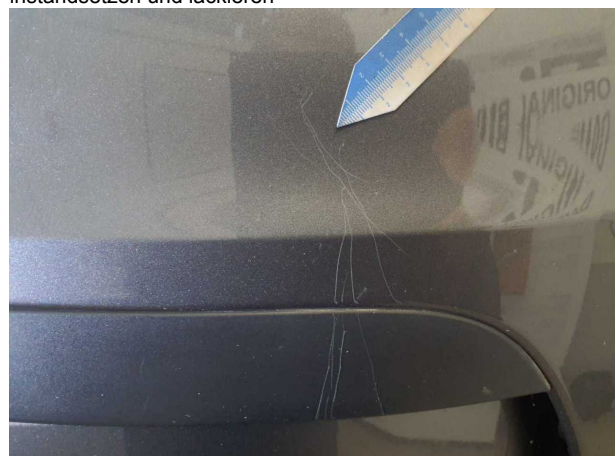
**Beschädigung #3:** Tür hinten links: Tür - Delle(n) - instandsetzen und lackieren



**Beschädigung #3:** Tür hinten links: Tür - Delle(n) - instandsetzen und lackieren



**Beschädigung #4:** Stossfänger vorn: Stossfänger vorn (Inkl Leist... - verkratzt / verschürft - instandsetzen und lackieren



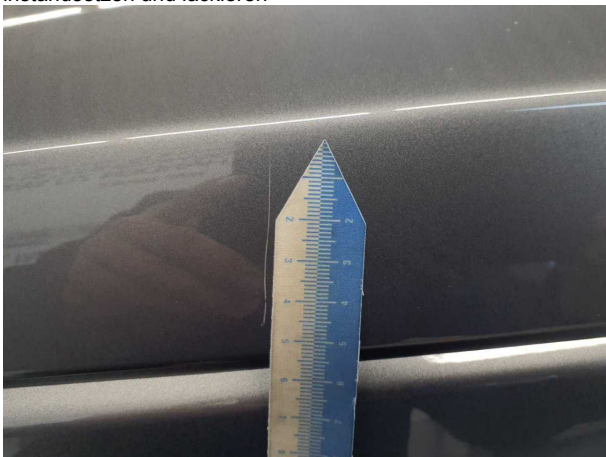
**Beschädigung #4:** Stossfänger vorn: Stossfänger vorn (Inkl Leiste) - verkratzt / verschürft - instandsetzen und lackieren



**Beschädigung #5:** Motorhaube: Motorhaube - Kratzer - instandsetzen und lackieren



**Beschädigung #5:** Motorhaube: Motorhaube - Kratzer - instandsetzen und lackieren



**Beschädigung #5:** Motorhaube: Motorhaube - Kratzer - instandsetzen und lackieren



**Beschädigung #6:** Bremsanlage: Bremsscheiben und Beläge hinten - Korrosion - erneuern



**Beschädigung #6:** Bremsanlage: Bremsscheiben und Beläge hinten - Korrosion - erneuern

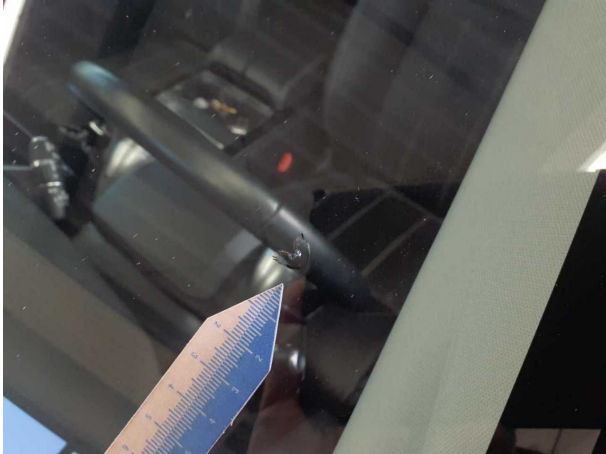


**Beschädigung #8:** Verglasung: Frontscheibe (mit Rissbildung... Pauschalpreis) - Steinschlag - erneuern

**TÜV SÜD Auto Partner GmbH**  
Gutenbergstr. 13  
70771 Leinfelden-Echterdingen

**Besichtigungsort**  
Autohaus Heermann und  
Rhein GmbH  
Schneebergstr. 5  
95032 Hof

Besichtigungsdatum: 29.10.2025  
**Protokollnummer: 42211607**  
Erstellt durch: Benedikt Bertram



**Beschädigung #8:** Verglasung: Frontscheibe (mit Rissbildung / Pauschalpreis) - Steinschlag - erneuern

**TÜV SÜD Auto Partner GmbH**  
Gutenbergstr. 13  
70771 Leinfelden-Echterdingen

**Besichtigungsort**  
Autohaus Heermann und  
Rhein GmbH  
Schneebergstr. 5  
95032 Hof

Besichtigungsdatum: 29.10.2025  
**Protokollnummer: 42211607**  
Erstellt durch: Benedikt Bertram



## Nacklackierungsfotos



**Nacklackierung 1: Tür hinten rechts**