



Wertgutachten

Protokollnummer: 45506559
Auftrags-Nr / Referenz:
Besichtigungsdatum: 20.05.2026
Sachverständiger:

Angaben zum Fahrzeug

Hersteller / Modell	Mercedes-Benz Vito		
Kennzeichen		Fahrgestellnummer	W1VVLBEZ0R4387146
Erstzulassung	11.04.2024	Laufleistung (abgelesen)	92.165 km
HSN/TSN	2222 / BBJ 07552	Kraftstoffart / Zylinder	Diesel / 4
Fahrzeugart	Transporter	Antriebsart	Heckantrieb
Schadstoffklasse	EURO6;WLTP;AR;PI/CI;N1 III...	Getriebe / Anzahl Gänge	Manuell (Getriebe 6-Gang - T...
Farbe	ARKTIKWEISS	Besichtigungszustand	ausreichend
Leistung / Hubraum	120 kW / 1.950 ccm	Nächste HU	
Wartungsheft / Nachweis	nicht vorhanden	Restlauf bis Service	0 Tag(e)
Letzte Wartung		Polsterart	Stoff
Vorschaden	Keine Feststellbar	Polsterfarbe	Schwarz
Nachlackierung	Keine Feststellbar	zul. Gesamtgewicht	2.800 kg
Dokumente	ZB I / II nicht vorhanden	Anzahl Halter	1
Schlüssel soll/ist	2/1	Anzahl Sitze / Türen	3 / 4

Wertgutachten

Hauptbereifung

Achse	Reifengröße	Reifentyp	Hersteller	Profiltiefe	Verkehrstauglichkeit
1	205/65 R16 C	Ganzjahresreifen auf Stahl mit Radzierblende	unterschiedliche Hersteller	6mm / 8mm	i.O.
2	205/65 R16 C	Ganzjahresreifen auf Stahl mit Radzierblende	Continental	5mm / 5mm	i.O.

Legende: Profiltiefenangabe für Reifen links an erster Stelle, für Reifen rechts an zweiter Stelle der Achse

Ausstattung

Serienausstattung: FY7 3-Tasten-Fernbedienung für Zentralverriegelung, 3. Bremsleuchte, LE1 Adaptives Bremslicht, SA6 Airbag Beifahrerseite, Airbag Fahrerseite, E07 Anfahrhilfe (Berganfahr-Assistent), Anti-Blockier-System (ABS), Antriebsart: Heckantrieb, Außenspiegel asphärisch, beide, Außentemperaturanzeige, Befestigungsschienen für Dachträger, MX0 BlueEfficiency-Paket, Bremsassistent, Z2K Design- und Ausstattungslinie Base, Elektron. Stabilitäts-Programm (ESP), JW8 Fahrassistentz-System: Attention-Assist (Müdigkeitserkennungs-Sensor), EY6 Fahrassistentz-System: Pannenmanagement, Fahrassistentz-System: Seitenwind-Assistent, Fensterheber elektrisch 2-fach, Frontscheibe mit Scheibenantenne, Generator 200A, MK8 Geschwindigkeits-Begrenzeranlage 210 km/h, MS1 Geschwindigkeits-Regelanlage (Tempomat), GE1 Getriebe 6-Gang - TSG (Eco Gear), Getränkehalter vorn, Gurtstraffer, F66 Handschuhfach abschließbar, ZM0 Karosserie/Aufbau: Kasten Standard, Karosserie/Aufbau: lang, JH3 Kommunikationsmodul (LTE) für digitale Dienste, Lastenverankerung / Verzurrösen, EY5 Mercedes-Benz Notrufsystem, XM0 Modellpflege, MU4 Motor 2,0 Ltr. - 120 kW CDI KAT, Nebelschlussleuchte, Partikelfilter, IN2 Radstand 3200mm, RG1 Reifen 205/65 R16C 103/101 T, MT6 Schadstoffarm nach Abgasnorm Euro 6d, Schiebetür Lade-/Fahrgastraum rechts, Servolenkung, Sicherheitsgurt - System mit Warnanlage (Fahrer-/Beifahrerseite), J55 Sicherheitsgurt-System mit Warnanlage (Beifahrerseite), Sicherheitsgurt-System mit Warnanlage (Fahrerseite), Sitzbezug/ Polsterung: Stoff, RS3 Stahlfelgen 6,5x16, MJ8 Start/Stop-Anlage Motor, Tagfahrlicht, Verkleidung Fenstersäulen, Verkleidung im Lade-/FG-Raum: Hartfaser halbhoch, ED4 Vlies-Batterie 92 Ah, Wartungsintervall-Anzeige Assyst, Wegfahrsperr, Zentralverriegelung mit Fernbedienung, XG6 Zul. Gesamtgewicht 2,80 t



Sonderausstattung: E57 Anhängerkupplung: Elektrik für Anhängersteckdose, EA4 Audio-Navigationssystem Audio 40 (DAB+, Bluetooth, USB), Z9C Ausstattungs-Paket: Easy Cargo, F68 Außenspiegel elektr. verstell- und heizbar, beide, E1D DAB-Tuner (Radioempfang digital), LA2 Einschaltautomatik für Fahrlicht, V3L Fußmatten Allwetter, W54 Hecktür ohne Verglasung (Öffnungswinkel 270 Grad), V43 Holzfußboden im Laderaum, HH9 Klimaanlage geregelt (Tempmatik), FZ8 Komfort öffnen + schliessen mit Infrarot Fernbedienung, KB5 Kraftstofftank: vergrößert, LC2 Laderaumleuchte LED, D51 Laderaumtrennwand mit Fenster, CL1 Lenkrad (Lenksäule mech. verstellbar), CL4 Lenkrad mit Multifunktion inkl. Reiserechner, CL2 Lenkrad und Schalt-/Wählhebelgriff in Leder, EZ5 Park-Paket, EZ8 Parktronic-System (PTS), FR8 Rückfahrkamera, JF1 Scheibenwischer mit Regensensor, VV2 Schienensystem Lastenverankerung, S23 Sitze im Fahrerhaus: Beifahrersitz als Zweiersitz, H16 Sitze im Fahrerhaus: Fahrersitz heizbar, SB1 Sitze im Fahrerhaus: Fahrersitz Komfort, VA2 Verkleidung im Lade-/FG-Raum: Sperrholz, H20 Wärmeschutzverglasung, EL8 Zweiwege Lautsprecher vorn

Wertmindernde Faktoren

Nr.	Bauteilgruppe	Beschreibung	Kosten (netto)
1	Motorhaube	Motorhaube - Delle(n) - Smart Repair	100,00 €
2	Tür vorn links	Tür - Delle(n) - Smart Repair	120,00 €
3	Schiebetür rechts	Türdichtung - verformt - erneuern	129,86 €
4	Tür vorn links	Türdichtung - gebrochen / gerissen - erneuern	132,00 €
5	Heckklappe/-tür	Hecktür rechts - Delle(n) - Smart Repair	140,00 €
6	Motor	Motorverkleidung unten - gebrochen / gerissen - erneuern	144,00 €
7	Heckbereich	Heckblech - verformt - Smart Repair	150,00 €
8	Heckklappe/-tür	Hecktür links - Delle(n) - Smart Repair	200,00 €
9	Schweller links	Einstieg - Lackmangel - lackieren	250,00 €
10	Sitz vorn	Sitzbezug links - gebrochen / gerissen - erneuern	370,00 €
11	Sonstiges	Inspektion/Wartung - fehlt - durchführen	550,00 €
Summe (netto)			2.285,86 €

Gebrauchsspuren

Nr.	Bauteilgruppe	Beschreibung	Rep.Kosten (netto)
Das Fahrzeug weist dem Alter und Einsatzzweck entsprechende Gebrauchsspuren auf.			

Fehlteile

Fehlteil	Rep.Kosten (netto)
Ausrüstung - Fahrzeugschlüssel	0,00 €
Summe (netto)	0,00 €

Festgestellte Nachlackierungen

Nr.	Ort
Keine feststellbar	

Der Verschleißzustand sowie evtl. Schäden an der Bereifung sind wertmäßig berücksichtigt.

Bemerkungen

Das Fahrzeug weist dem Alter und der Laufleistung entsprechende Gebrauchsspuren auf.

Zum Zeitpunkt der Bewertung lagen keine Fahrzeugdokumente sowie Kennzeichen vor, so dass sich die Gültigkeit der Hauptuntersuchung nicht dokumentieren bzw. nachvollziehen lässt.

Im Rahmen der Begutachtung wurden folgende Positionen nicht auf Vorhandensein und Vollständigkeit geprüft sowie in Abzug gebracht:



- Abschleppöse
- Bordbuchmappe inkl. Bedienungsanleitungen
- Bordwerkzeug
- Verbandkasten
- Wagenheber
- Warndreieck
- Zigarettenanzünder

Schadenzusammenfassung

Schadenklasse	Rep.Kosten
Beschädigungen	2.285,86 €
Gebrauchsspuren	0,00 €
Fehlteile	0,00 €
Gesamtsumme (ohne Mwst.)	2.285,86 €
Mwst. (19%)	434,31 €
Gesamtsumme (inkl. Mwst.)	2.720,17 €

Hinweise zum Gutachten

Angaben zum Auftrag und zum Begutachtungsumfang:

Es wurde der Auftrag erteilt, eine Fahrzeugbewertung über das beschriebene Fahrzeug zu erstellen.

Fahrzeug-Identifizierung:

- Die Fahrzeug-Identifizierungsnummer (FIN) wurde am Fahrzeug abgelesen und die Übereinstimmung im Verlauf der Besichtigung durch den Unterzeichner mit den vorgelegten Unterlagen festgestellt.

Besichtigungsbedingungen:

- Die Besichtigungsbedingungen waren zur Beurteilung des Fahrzeuges ausreichend.
- Zur Untersuchung des Fahrzeuges standen Hubmittel bzw. eine Grube zur Verfügung.

Probefahrt / Probelauf von Motor und Aggregaten:

- Es wurde bei der Besichtigung des Fahrzeuges keine Probefahrt/keine Rangierfahrt durchgeführt.
- Ein Probelauf des Motors wurde durchgeführt.

Verkehrssicherheit:

- Augenscheinlich konnte zum Zeitpunkt der Besichtigung keine Beeinträchtigungen zur Betriebs- bzw. Verkehrssicherheit festgestellt werden.

Vorschäden:

- Am Fahrzeug konnten augenscheinlich keine reparierten Vorschäden festgestellt werden.

Weitere Hinweise und Feststellungen:

- Die getroffene Feststellung beinhalten weder eine Fahrzeugabnahme im Sinne der StVZO, noch im Sinne des Gewährleistungsrechtes.
- Werden Schäden oder Mängel welche erst im Rahmen von Zerlege-/ Diagnosearbeiten oder durch erweiterte Kenntnisse festgestellt, sowie durch verschwiegene Mängel oder arglistige Täuschung hervorgerufen, wird um sofortige Benachrichtigung des Sachverständigen gebeten.
Eine Nachbesichtigung des Fahrzeuges zur Feststellung des Umfanges der Reparaturenerweiterung und damit verbundenen



Kostenausweitung wird in diesem Fall durch den Sachverständigen umgehend durchgeführt. Die für die Schadenerweiterung ursächlichen Altteile sind bis zur Nachbesichtigung durch den Sachverständigen aufzubewahren.

Unterschrift Sachverständiger (Joel Audrey Lumoneka)

Vorliegendes Druckexemplar wurde auf elektronischem Wege erzeugt. Der benannte Sachverständige versichert, dass der Inhalt die von ihm getroffenen Feststellungen korrekt wiedergibt. Es ist ohne Originalunterschrift gültig.

Übersichtsfotos



Abbildung 1: Schräg vorne



Abbildung 2: Schräg vorne



Abbildung 3: Schräg hinten



Abbildung 4: Schräg hinten

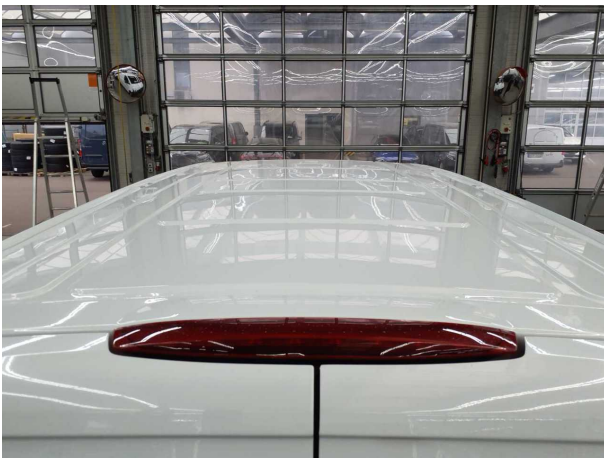


Abbildung 5: Fahrzeugdach



Abbildung 6: Fahrzeugdach



Abbildung 7: Unterboden



Abbildung 8: Unterboden



Abbildung 9: Schweller



Abbildung 10: Schweller



Abbildung 11: Montierte Bereifung



Abbildung 12: FIN

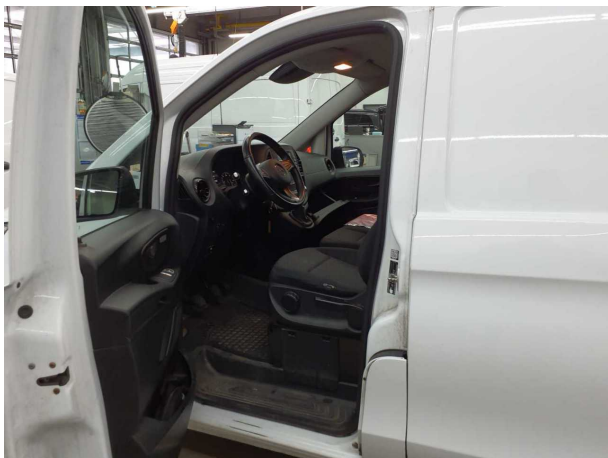


Abbildung 13: Innenraum

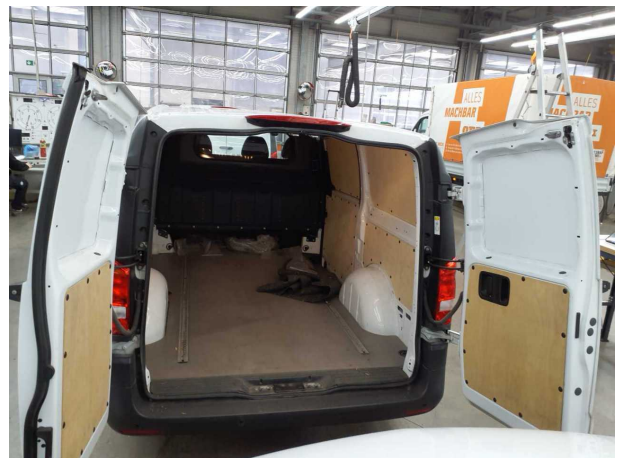


Abbildung 14: Innenraum



Abbildung 15: Innenraum

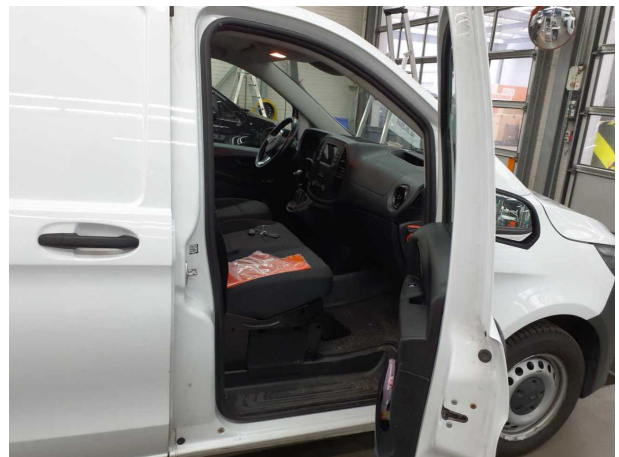


Abbildung 16: Innenraum

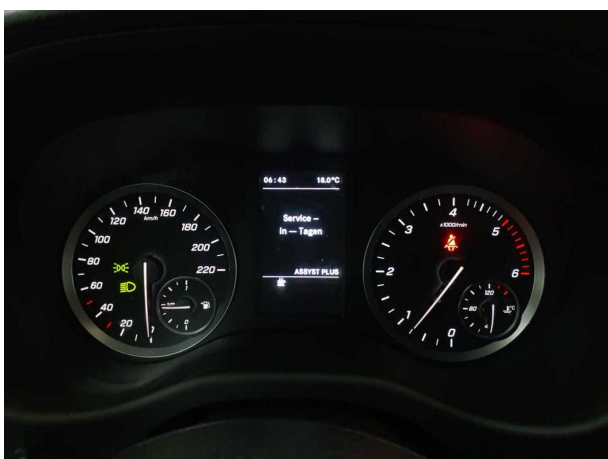


Abbildung 17: Kombiinstrument

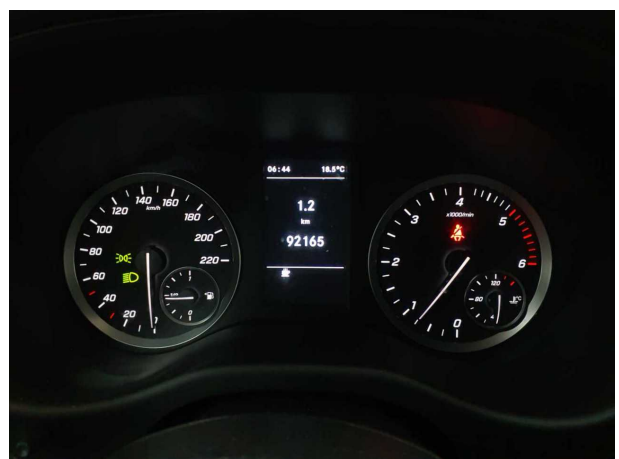


Abbildung 18: Kombiinstrument

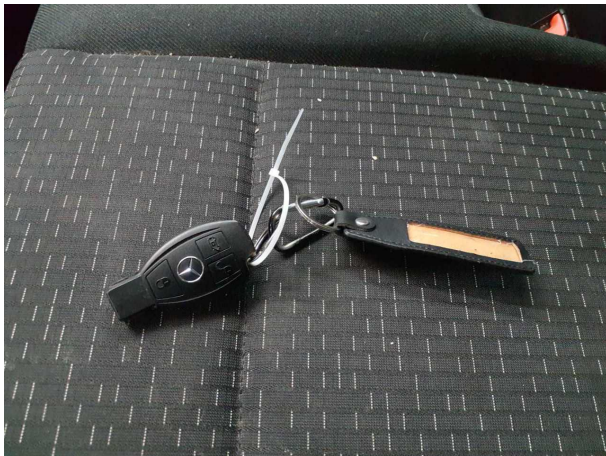


Abbildung 19: Dokumente



Abbildung 20: Sonstiges



Abbildung 21: Sonstiges

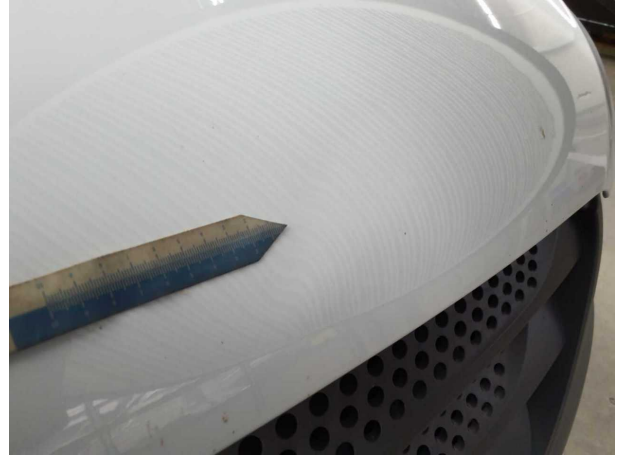


Abbildung 22: Sonstiges

Beschädigungsfotos



Beschädigung #1: Motorhaube: Motorhaube - Delle(n) - Smart Repair



Beschädigung #1: Motorhaube: Motorhaube - Delle(n) - Smart Repair



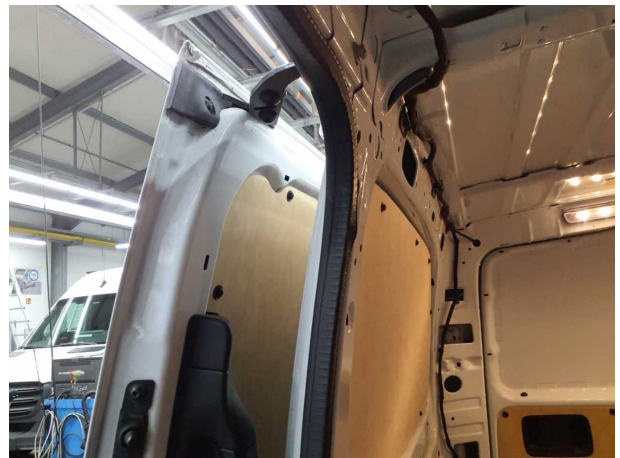
Beschädigung #2: Tür vorn links: Tür - Delle(n) - Smart Repair



Beschädigung #2: Tür vorn links: Tür - Delle(n) - Smart Repair



Beschädigung #2: Tür vorn links: Tür - Delle(n) - Smart Repair



Beschädigung #3: Schiebetür rechts: Türdichtung - verformt - erneuern



Beschädigung #3: Schiebetür rechts: Türdichtung - verformt - erneuern



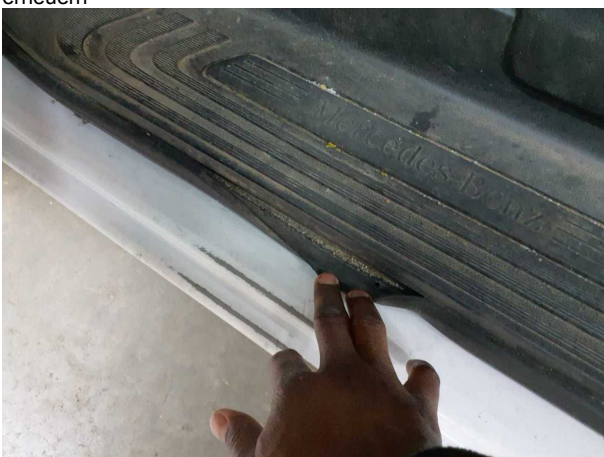
Beschädigung #3: Schiebetür rechts: Türdichtung - verformt - erneuern



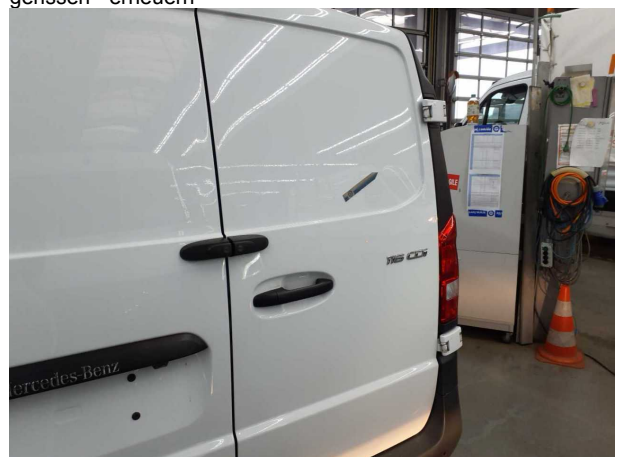
Beschädigung #3: Schiebetür rechts: Türdichtung - verformt - erneuern



Beschädigung #4: Tür vorn links: Türdichtung - gebrochen / gerissen - erneuern



Beschädigung #4: Tür vorn links: Türdichtung - gebrochen / gerissen - erneuern



Beschädigung #5: Heckklappe/-tür: Hecktür rechts - Delle(n) - Smart Repair



Beschädigung #5: Heckklappe/-tür: Hecktür rechts - Delle(n) - Smart Repair



Beschädigung #5: Heckklappe/-tür: Hecktür rechts - Delle(n) - Smart Repair



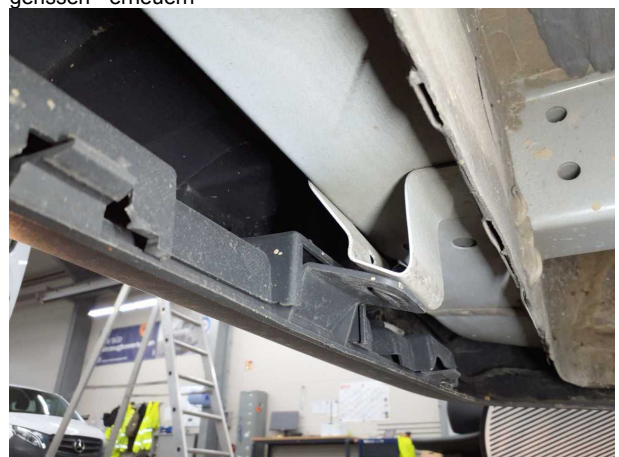
Beschädigung #6: Motor: Motorverkleidung unten - gebrochen / gerissen - erneuern



Beschädigung #6: Motor: Motorverkleidung unten - gebrochen / gerissen - erneuern



Beschädigung #7: Heckbereich: Heckblech - verformt - Smart Repair



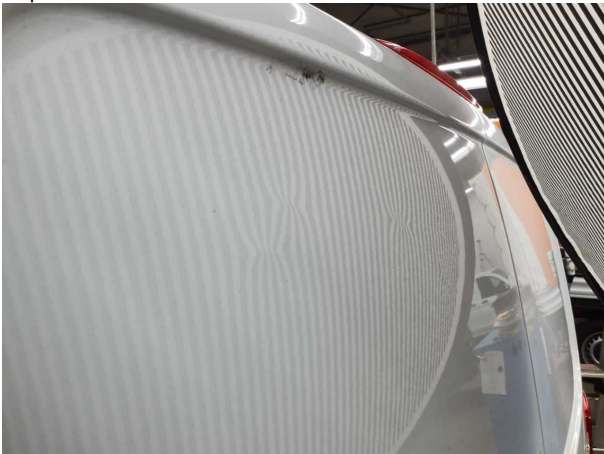
Beschädigung #7: Heckbereich: Heckblech - verformt - Smart Repair



Beschädigung #8: Heckklappe/-tür: Hecktür links - Delle(n) - Smart Repair



Beschädigung #8: Heckklappe/-tür: Hecktür links - Delle(n) - Sm... Repair



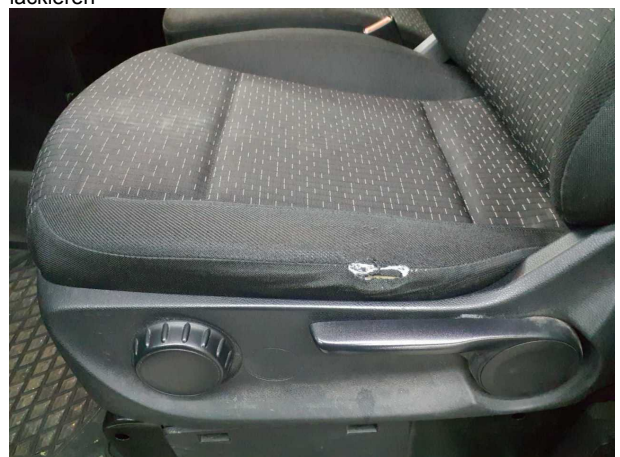
Beschädigung #8: Heckklappe/-tür: Hecktür links - Delle(n) - Smart Repair



Beschädigung #9: Schweller links: Einstieg - Lackmangel - lackieren



Beschädigung #9: Schweller links: Einstieg - Lackmangel - lackieren



Beschädigung #10: Sitz vorn: Sitzbezug links - gebrochen / gerissen - erneuern



Beschädigung #10: Sitz vorn: Sitzbezug links - gebrochen / gerissen - erneuern



Beschädigung #11: Sonstiges: Inspektion/Wartung - fehlt - durchführen