



Zustandsbericht

- Protokoll der Fahrzeugbewertung -

Berichts-Nr: 10710021
vom: 01.06.2026

» Übersicht

Auftrags-Nr: 1002479185
Besichtigt am: 01.06.2026 14:03
Berichts-Nr: 10710021
FIN: TMBJK8NX7PY071260



Fahrzeugansicht - diagonal
vorne links



Fahrzeugansicht - diagonal
hinten rechts



Innenraum - Cockpit mit
Laufleistung



Zustandsbericht

- Protokoll der Fahrzeugbewertung -

Berichts-Nr: 10710021
vom: 01.06.2026

» Fahrzeugdaten

| | |
|-------------------------------------|--------------------------|
| Fahrzeugkategorie: | Personenkraftwagen |
| Fahrzeugart: | Kombi |
| Hersteller: | Skoda |
| Modell: | Octavia |
| HSN / TSN: | 8004 / AVI |
| Erstzulassungsdatum: | 09.02.2023 |
| Laufleistung: | 136.673 km |
| Nachweis Kilometerstand: | Abgelesen |
| Farbe: | Schwarz-Magic Perleffekt |
| Farbe Dach: | Schwarz-Magic Perleffekt |
| Antriebsart: | Frontantrieb |
| Motorisierung/Kraftstoff: | Diesel |
| Hubraum: | 2.000 ccm |
| Leistung: | 147 kW (200 PS) |
| Fahrzeuglänge: | 4.702 mm |
| Fahrzeughöhe: | 1.477 mm |
| Fahrzeugbreite: | 1.829 mm |
| Zulässiges Gesamtgewicht: | 2.042 kg |
| Radstand: | 2.677 mm |
| Anzahl Achsen: | 2 |
| Zylinder: | 4 |
| Schadstoffklasse: | Euro 6 |
| Anzahl Türen: | 4 |
| Anzahl Sitze: | 5 |
| Getriebe: | Automatik 7-Gang |
| Polsterart: | Stoff |
| Interieurfarbe: | RS Naht rot |
| Anzahl vorhandene Schlüssel: | 2 |

» Dokumente & Wartung

| | |
|---|---------------|
| Nächste HU: | 02.2026 |
| Zulassungsbescheinigung (ZBT1 Original) vorhanden: | Ja |
| Zulassungsbescheinigung entgegengenommen: | Ja |
| Kennzeichen entgegengenommen: | Beide |
| Wartungsheft: | Digital |
| Wartungsnachweis: | Nicht prüfbar |
| Datum der letzten Wartung: | |
| Km-Stand bei letzter Wartung: | |
| Restlauf bis Service: | 9.800 KM |



Zustandsbericht

- Protokoll der Fahrzeugbewertung -

Berichts-Nr: 10710021
vom: 01.06.2026

» Fahrzeugausstattung

| | |
|---|---|
| "DRIVER ALERT" - Müdigkeitserkennung | DAB - Digitaler Radioempfang |
| "FRONT ASSIST" - mit Warnen und Bremsen auf Fahrzeuge, Fußgänger und Radfahrer | Dachreling, schwarz |
| "PARK ASSIST" - Parklenkassistent mit Einparkhilfe (Parksensoren vorn und hinten) | Dämpfung hinten, Sport |
| "REAR VIEW" | Dämpfung vorn |
| "SMART LINK" (wired and wireless connect) | Dekor-Einlagen |
| "SUNSET" + akustische vordere Seitenscheiben | Differenzialsperre (XDS) Dynamische Traktions Hilfe |
| 12 Volt-Steckdose im Kofferraum | Doppelton-Signalhorn |
| 3-Speichen-Sportmultifunktionsleder- lenkrad mit dem Heizung und Schaltwippen für das DSG | Drehstromgenerator 140 A |
| 4 Türen | Dreip.Automatikgurte hinten außen mit ECE-Label |
| 4 Zyl.Dieselmotor 2,0L Aggr. 05L.B | Dreip.Automatikgurte vo.m.Gurtstraffer und Höheneinstellung |
| 4-Zyl.Turbodieselmotor 2,0 L/147 KW(4V) TDI, Common-Rail Grundmotor: T6F | Dreipunkt-Automatikgurt für mittleren Fondsitz |
| 7-Gang-Automatikgetriebe | Einbau Differenzierung für Getriebe"DQ381" -- Fahrzeugteile - |
| 8 Lautsprecher (passiv) | - |
| Abdeckungen für Leichtmetallräder | Einstiegleisten in den Türausschnitten |
| Abgasrohr seitlich, hinten | El. Rollo (ohne Sonnenrollo, ohne Ablageetasche/Ablagebox) |
| Abgaskonzept, EU6 AP | Elektrische Luftzusatzheizung |
| Ablagekästen im Kofferraum | Entriegelung Hintersitz mechanisch |
| Alu Pedalen | Extern, USB Typ-C nur Datenbuchse(n) |
| Ambiente und Umfeldbeleuchtung | Fahrerkniefahrer |
| Antenne nur für FM Empfang, Diversity | Fahrprofilauswahl und konv. Dämpfer |
| Armaturentafel, Swarz, mit PAD, rote Naht | Fahrzeuge ohne besonderen Produktaufwertungsmaßnahmen |
| Außen-Sound Standard | Fahrzeugklassen-Differenzierung -5EN- |
| Außenspiegel Fahrerseite konvex, Beifahrerseite konvex | Federbereich 17 nur Einbausteuerung keine Bedarfsprognose |
| Außenspiegel; Glas el.einstell-/beheizb.-aut. abblendbar (Fahrer), Kappe el. klappbar, Vorfeldbeleuchtung (mit KA6) | Fensterheber mit Komfortschaltung und Abschaltsicherung, elektrisch |
| Ausströmer | Fertigungsablauf Standard |
| Automatische Distanzregelung (mit follow to stop) und Speed-Limiter | Feststellbremse |
| Batterie 420A (70Ah) | Formteilhimmel ungeteilt |
| Batterie/Generator Kapazität Standard | FPK-Medium |
| Bauteile mit besonderer Oberfläche | Frontantrieb |
| Bauteilesatz ohne länderspezifische Bauvorschrift | Frontscheibe in Wärmeschutzglas |
| Beheizbare Scheibenwaschdüsen vorn | Fußmatten vorn und hinten |
| Berganfahrassistent | Gepäckraumbeleuchtung |
| Besondere Innengeräuschkämpfung | Gepäckraumbodenbelag Komfort |
| Betriebserlaubnis Nachtrag | Gewichtsbereich 6 nur Einbausteuerung keine Bedarfsprognose |
| Betriebsspannung 12 V | Gurtkontrolle, E-Kontakt vorn und hinten, optisch und akustisch |
| Bordliteratur in Deutsch | Head-Up Display |
| Bordwerkzeug | Heckscheibenwischer "AERO" |
| BRS für Fahrzeuge ohne E-Antrieb (ESC und eBKV) | Heckspoiler in Wagenfarbe |
| Climatronic (3-Zonen) mit Klimabedienteil hinten | Hinterachsgewicht Ausführung 1 |
| | Höheneinstellung,manuell,für Vordersitze |
| | Infotainment Columbus |



Zustandsbericht

- Protokoll der Fahrzeugbewertung -

Berichts-Nr: 10710021
vom: 01.06.2026

| | |
|---|---|
| Innenleuchte im Fußraum vorn und hinten | Ohne Aktivkohlebehälter mit SCR |
| Instrumenteneinsatz, Anzeige in KM/H | Ohne alternativ-Antriebssystem |
| Kältemittel R1234yf | Ohne Anhängervorrichtung |
| Kein Sonderfahrzeug, Standard-Ausführung | Ohne besondere Karosseriemaßnahmen |
| Keine Aktionsausführung | Ohne Car2X |
| Kindersicherung, elektrisch betätigt | Ohne Dacheinsatz (Volldach) |
| Kindersitzverankerung für Kindersitzsystem I-Size, 2 x top tether und Kindersitzverankerung vorn BF-Seite | Ohne Elektromotor (Hybrid) |
| Komfort | Ohne erweitertem Sicherheitssystem |
| Komfort Paket 2 | Ohne Gepäck-Spinne/Netz/Tasche |
| Komforttelefonie mit LTE und Wireless charging | Ohne Geschwindigkeitsbegrenzungsanlage |
| Kopfstützen für Vordersitze | Ohne Halter |
| Kopfstützen hinten (3 Stück) | Ohne Klapptisch an Vordersitzlehne |
| Kraftstoffsystem Diesel | Ohne Ladeboden |
| Landesverkaufsprogramm Deutschland | Ohne Ladekabel |
| Lane Assist mit adaptiver Spurführung + Emergency Assist | Ohne Lehnenentriegelung für Vordersitze |
| LED- Hauptscheinwerfer mit variabler Lichtverteilung | Ohne Mode3 Ladekabel |
| LED-SBBR-Leuchte, Lichtfunktionen animiert, spezielles Styling | Ohne Schalthebelknopf/-Griff |
| Leergewichtsbereich 1 | Ohne Schmutzfänger |
| Leichtmetallräder "COMET", schwarz, glanzgedreht, 7,5J x 18" - 4 Stk. | Ohne Sitzbelüftung/Massagesitze |
| Leichtmetallräder "COMET", schwarz, glanzgedreht, 7,5J x 18" - 4 Stk. | Ohne Skisack |
| Lendenwirbelstütze, manuell einstellbar in Vordersitzlehnen | Ohne Spurwechselassistent |
| Leuchtwertenregulierung, autom/dynamisch mit Kurvenfahrlicht (AFS 1) | Ohne Systeme für den Fahrzeugzugang |
| Linkslenker | Ohne Überführungsausrüstung |
| Mit Ausweichunterstützung, mit Abbiegeassistent | Ohne zus. Funktionsfehleranzeige |
| Mit Multifunktionskamera | Ohne zus. Triebwerks-Unterschutz |
| Mit Scheinwerferreinigungsanlage, mit Waschwasser-Standanzeige | Ohne Zusatz-/Standheizung |
| Mit Verkehrszeichenerkennung | Ohne zusätzliche Bereifung |
| Mittelarmlehne vorn | Optionsinfotainment (MIB3) |
| Mittelkonsole | Pannen-Set |
| Modul Boden hinten Ausführung 4 | Parken & Sicht |
| Multipler Matrix-Beam | Progressive Lenkung |
| Navi Columbus + Web radio | Radschrauben Standard |
| Nebelscheinwerfer und Abbiegeleuchte | Radstand |
| Nebelschlusslicht einseitig, Rückfahrlicht beidseitig | Rechtsverkehr |
| Netztrennwand | Regionscode " ECE " für Radio |
| Nicht Heissland | Reifen 225/45 R18 91Y |
| Normal-Lackierung | Reifendruckkontrolle |
| Notrufsystem eCall+ | Reifenlieferanten für EU Länder |
| Ohne 2. Batterie | Reise |
| Ohne Ablagenpaket/box | Remote Access / Remote Access + Online Infotainment |
| Ohne Adapter | Remote Access + Infotainment Online 3 Jahre |
| | Rücksitzbank ungeteilt, Lehne geteilt umlegbar mit Mittelarmlehne |



Zustandsbericht

- Protokoll der Fahrzeugbewertung -

Berichts-Nr: 10710021
vom: 01.06.2026

Scheibenbremse vorn
Scheibenbremsen hinten
Scheibenwischer-Intervallschaltung mit Licht/Regensensor
Schlüsselloses Schlie - und Startsystem "Keyless Advanced"
ohne Safesicherung
Schriftzugsatz
Seitenairbag vorn, mit Kopfairbag und Interaktionsairbag vorn
Serienkraftstofferbefüllung (6L)
Serviceanzeige 30000 km oder 2 Jahre (variabel)
Sicherheitsinnenspiegel automatisch abblendbar
Sitzbezüge in Stoff
Sitzheizung für Vorder-/u.Hintersitze, getrennt regelbar
Sonnenblenden, mit Make-up-Spiegel beleuchtet auf Fahrer
und Beifahrerseite
Soundaktor
Spezielles Typschild für EG für M1-Pkw
Sport-Ausstattung
Sport-Komfortsitze vorn
Sprachsteuerung
Stabilisator hinten
Stabilisator vorn
Standard-Klimazonen
Start/Stop-Anlage mit Rekuperation
Stoßfänger Sport
Tagesfahrlichtschaltung
Tilgergewicht Lenkrad, XX HZ
Transportschutzfolie (Mindestschutz) mit zus.
Transportschutzmaßnahmen
Tür und Seitenverkleidung (Regenschirm auf Fahrerseite)
Typprüfand Deutschland
UWB fähiges Land und Trägerfrequenz 433,92 bis 434,42Mhz
Variant/Avant
Vier-Lenkerachse
Virtuelles Pedal
Wartungsintervallverlängerung
Wegfahrsperrung elektronisch
Zierleisten schwarz
Zus. Karosserieabdeckungen Steinschlag- schutz
Zus. Rückstrahler (Türbereich)
Zusätzliche Außengeräuschkämpfung



Zustandsbericht

- Protokoll der Fahrzeugbewertung -

Berichts-Nr: 10710021
vom: 01.06.2026

» Bereifung

MONTIERTE BEREIFUNG

| Hersteller | Ort | Position | Typ | Felge | Dimension | Profiltiefe |
|-------------|--------|----------|--------|-----------|------------------|-------------|
| Bridgestone | Vorne | Links | Sommer | Aluminium | 225/45 R 18 95 Y | 6,0 mm |
| Bridgestone | Vorne | Rechts | Sommer | Aluminium | 225/45 R 18 95 Y | 6,0 mm |
| Bridgestone | Hinten | Links | Sommer | Aluminium | 225/45 R 18 95 Y | 6,0 mm |
| Bridgestone | Hinten | Rechts | Sommer | Aluminium | 225/45 R 18 95 Y | 6,0 mm |

Reifen zulässig: Ja

Reifen verkehrssicher: Ja

ERSATZ-/NOTRAD & ZUBEHÖR

Tirefit vorhanden: Ja

Tirefit Ablaufdatum: 10.2026

Kompressor vorhanden: Ja



Zustandsbericht

- Protokoll der Fahrzeugbewertung -

Berichts-Nr: 10710021
vom: 01.06.2026

» Wertmindernde Faktoren

| Nr | Bauteil | Schadensbeschreibung | Reparaturempfehlung |
|----|-------------------------------------|----------------------|---------------------------|
| 1 | Seitenwand hinten rechts | Delle(n) und Kratzer | Instandsetzen + lackieren |
| 2 | Tür hinten rechts | Kratzer | Instandsetzen + lackieren |
| 3 | Ablagefach Gehäuse | Gebrochen | Ersetzen |
| 4 | Vorbereitungszeit Metall-Lackierung | Lack Vorbereitung | Ausführen |
| 5 | Seitenwand hinten links | Delle(n) und Kratzer | Spotrepair |
| 6 | HU/AU (Haupt-/Abgasuntersuchung) | Abgelaufen | Erneuern |
| 7 | Fußmatten | Loch | Ersetzen |

» Gebrauchsspuren

Das Fahrzeug weist dem Alter, der Laufleistung und dem Einsatzzweck entsprechende Gebrauchsspuren auf.



Zustandsbericht

- Protokoll der Fahrzeugbewertung -

Berichts-Nr: 10710021
vom: 01.06.2026

» Merkantile Wertminderung

| | |
|---|--|
| Vorschäden bekannt: | Nein |
| Vorschäden feststellbar: | Nein |
| Nachlackierungen vorhanden: | Nein |
| Lackschichtdickenmessung durchgeführt: | Ja - ohne Auffälligkeiten/Abweichungen |

ERGEBNISSE DER LACKSCHICHTDICKENMESSUNG

Die Messwerte lagen im üblichen Bereich.

Pro Bauteil wurden mindestens 3 Messungen durchgeführt.



Zustandsbericht

Berichts-Nr: 10710021
vom: 01.06.2026

- Protokoll der Fahrzeugbewertung -

» Hinweise zum Zustandsbericht

Angaben zum Auftrag und zum Bewertungsumfang:

Es wurde der Auftrag erteilt, einen Zustandsbericht über das beschriebene Fahrzeug zu erstellen.

Die Fahrzeugzustandsbewertung erfolgte auftragsgemäß auf Basis der vom Auftraggeber vorgegebenen Standards für Fahrzeugbewertungen. Die Feststellungen im Einzelfall trifft der Sachverständige aufgrund eigener Sachkunde und nach eigenem sachverständigen Ermessen.

Fahrzeug-Identifizierung:

TMBJK8NX7PY071260

FIN abgelesen und stimmt mit Unterlagen überein

Allgemeinzustand:

Verschmutzt

Besichtigungsbedingungen:

Ausreichend

Hebebühne/Hubmittel benutzt:

Nein

Motorenlauf durchgeführt:

Ja

Fahrprobe durchgeführt:

Nein



Zustandsbericht

- Protokoll der Fahrzeugbewertung -

Berichts-Nr: 10710021
vom: 01.06.2026

» Sonstige Bemerkungen

Vorliegendes Exemplar wurde auf elektronischem Wege erzeugt. Es ist ohne Originalunterschrift gültig.



Zustandsbericht

- Protokoll der Fahrzeugbewertung -

Berichts-Nr: 10710021
vom: 01.06.2026

» Ansichtsfotos



Fahrzeugansicht - diagonal vorne links



Fahrzeugansicht - diagonal vorne rechts



Fahrzeugansicht - diagonal hinten links



Fahrzeugansicht - diagonal hinten rechts



Innenraum - Cockpit mit Laufleistung



Seitenansicht - Schweller links



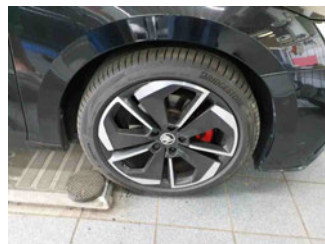
Seitenansicht - Schweller rechts



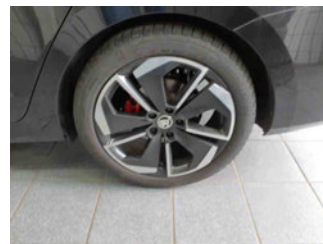
Fahrzeug - Typenschild/Fahrgestellnummer



Räder - Rad montiert vorne links



Räder - Rad montiert vorne rechts



Räder - Rad montiert hinten links



Räder - Rad montiert hinten rechts



Innenraum - Mittelkonsole



Fahrzeug - Motorraum offen



Equipment - Boardmappe/ Securitybag



Innenraum - Kofferraum



Zustandsbericht

- Protokoll der Fahrzeugbewertung -

Berichts-Nr: 10710021
vom: 01.06.2026



Fahrzeug - abgegebene ZB1



Fahrzeug - Serviceunterlagen /
Wartungsnachweis



Innenraum - vorne



Innenraum - hinten



Räder - Haltbarkeitsdatum
Tirefit



Innenraum -
Navigationsgerät/Radio

» Beschädigungsfotos

WERTMINDERNDE FAKTOREN

1 - Seitenwand hinten rechts - Delle(n) und Kratzer - Instandsetzen + lackieren



2 - Tür hinten rechts - Kratzer - Instandsetzen + lackieren

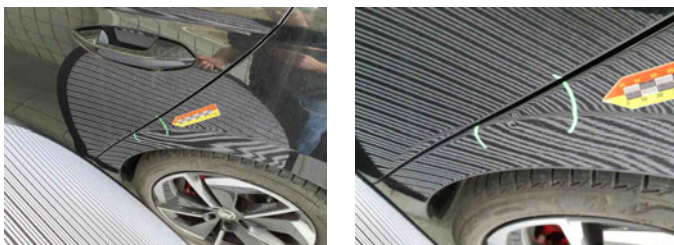


3 - Ablagefach Gehäuse - Gebrochen - Ersetzen



4 - Vorbereitungszeit Metall-Lackierung - Lack Vorbereitung - Ausführen

5 - Seitenwand hinten links - Delle(n) und Kratzer - Spotrepair





Zustandsbericht

- Protokoll der Fahrzeugbewertung -

Berichts-Nr: 10710021
vom: 01.06.2026

6 - HU/AU (Haupt-/Abgasuntersuchung) - Abgelaufen - Erneuern



7 - Fußmatten - Loch - Ersetzen

